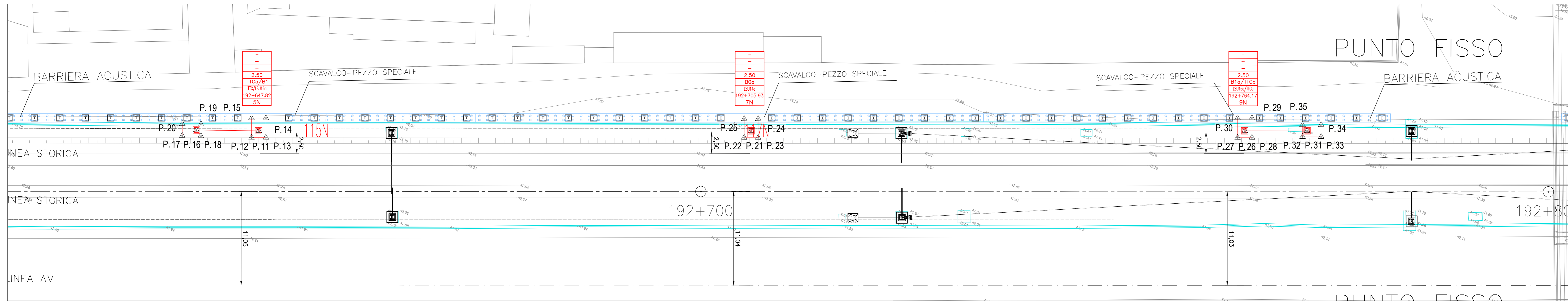
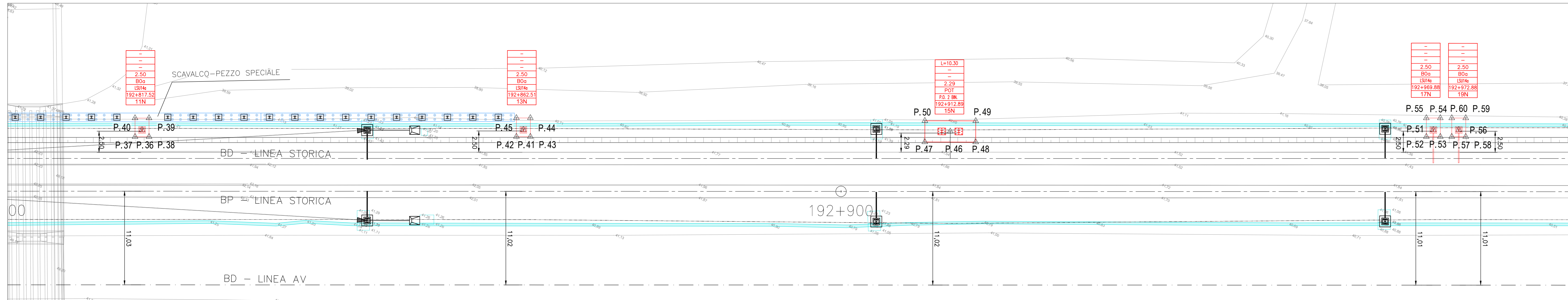


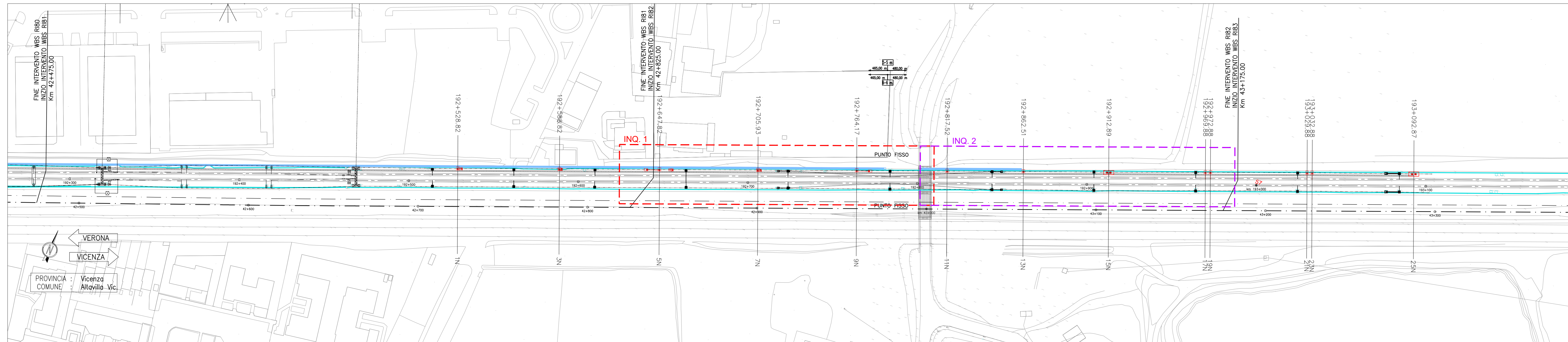
PLANIMETRIA TRACCIAMENTO - INQ.1 - scala 1:200



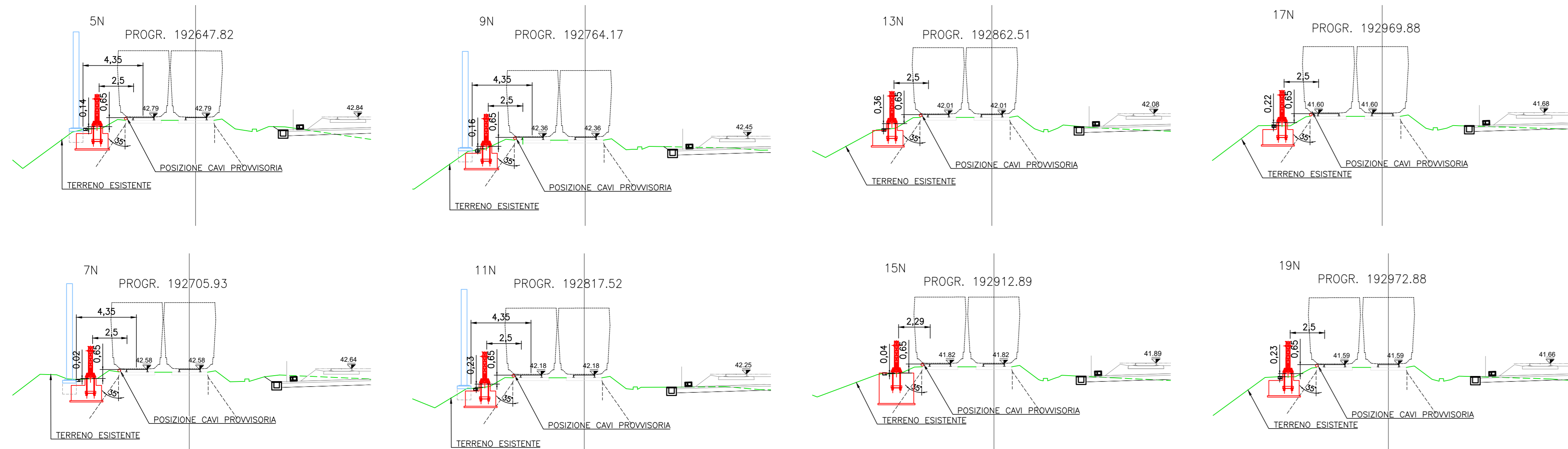
PLANIMETRIA TRACCIAMENTO - INQ.2 - scala 1:200



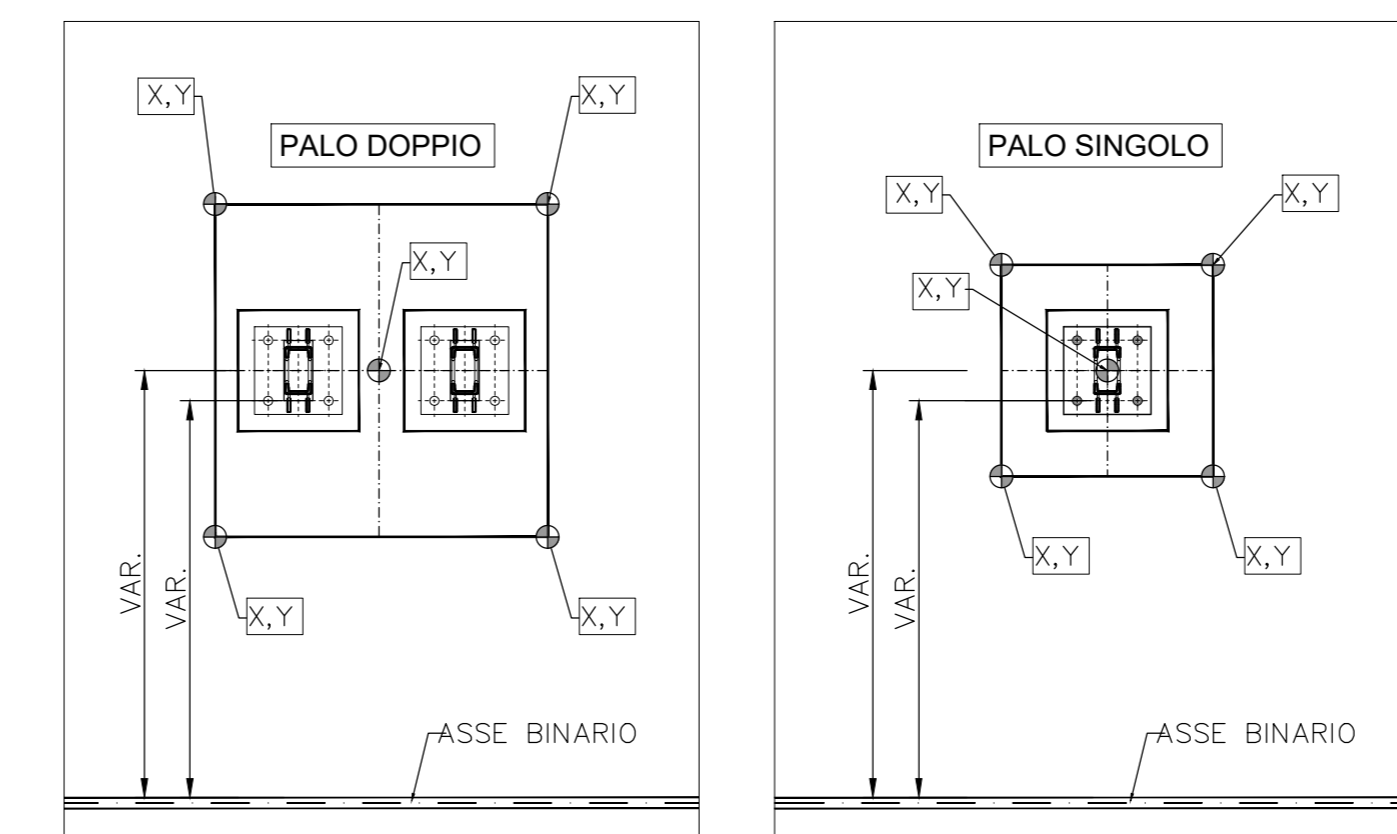
PLANIMETRIA INQUADRAMENTO - scala 1:1000



SEZIONI TRASVERSALI - scala 1:200



COORDINATE CENTRO PIASTRA



NOTE:
 - LA POSIZIONE DELLA T.E. E' INDICATIVA E DOVRA' ESSERE CONFERMATO DAL CONSORZIO SATURNO
 - IN PROSSIMITA' DEI PALI IL TERRENO DEVE ESSERE ADEGUATO GARANTENDO UN BAGGIOLO FUORI TERRA DI 5-10 CM MAX
 - PER IL POSIZIONAMENTO DELLE PIASTRE BISOGNA VERIFICARE IN CAMPO LA CORRETTEZZA DELLA DR

TABELLA DI TRACCIAMENTO PALI		
PUNTO	Coord. X	Coord. Y
P 11	851410.390	157358.953
P 12	851409.815	157357.887
P 13	851411.483	157358.543
P 14	851410.596	157360.665
P 15	851409.027	157360.009
P 16	851403.570	157356.202
P 17	851402.292	157354.933
P 18	851404.332	157355.755
P 19	851403.809	157357.054
P 20	851401.769	157356.231
P 21	851464.003	157381.368
P 22	851463.551	157380.311
P 23	851465.073	157380.948
P 24	851464.234	157382.978
P 25	851462.702	157382.341
P 26	851517.734	157403.837
P 27	851517.258	157402.771
P 28	851518.827	157403.426
P 29	851517.939	157405.548
P 30	851516.371	157404.893
P 31	851524.519	157406.673
P 32	851524.291	157405.819
P 33	851526.321	157406.667
P 34	851525.781	157407.959
P 35	851523.751	157407.110
P 36	851566.945	157424.441
P 37	851566.493	157423.385
P 38	851568.015	157424.021
P 39	851567.166	157426.051
P 40	851565.644	157425.414
P 41	851608.450	157441.815
P 42	851607.997	157440.759
P 43	851609.520	157441.395
P 44	851608.671	157443.425
P 45	851607.149	157442.788
P 46	851654.995	157461.076
P 47	851652.705	157458.070
P 48	851658.245	157461.073
P 49	851657.286	157463.382
P 50	851651.745	157461.079
P 51	851707.512	157483.229
P 52	851707.059	157482.173
P 53	851708.581	157482.809
P 54	851707.733	157484.839
P 55	851706.210	157484.202
P 56	851710.279	157484.386
P 57	851709.827	157483.330
P 58	851711.349	157483.966
P 59	851710.500	157485.966
P 60	851708.976	157485.359

COMMITTENTE: **RFI** RETE FERROVIARIA ITALIANA GRUPPO FERROVIE DELLO STATO

ALTA SORVEGLIANZA: **ITALFERR** GRUPPO FERROVIE DELLO STATO

GENERAL CONTRACTOR: **ITICAV2**

INFRASTRUTTURE FERROVIARIE STRATEGICHE DEFINITE DALLA LEGGE OBIETTIVO N. 443/01
LINEA A.V. /A.C. TORINO-VENEZIA Tratta VERONA-PADOVA
Lotto funzionale Verona-Bivio Vicenza
PROGETTO ESECUTIVO

RILEVATO FERROVIARIO DA PK 42+825,00 A PK 43+175,00
 OPERE DI FINITURA

ALTAVILLA FASE 1 - Planimetria di tracciamento pali

COMMESSA	LOTTO	FASE	ENTRATA	TIPO DOC.	OPERA/DISCIPLINA	PROG.	REV.	FOGLIO
11N17	12	E	12	P2	R18207	001	A	1

PROGETTAZIONE: **ITICAV2**

FILE: 06_83793501 CUP: J418V1000000099