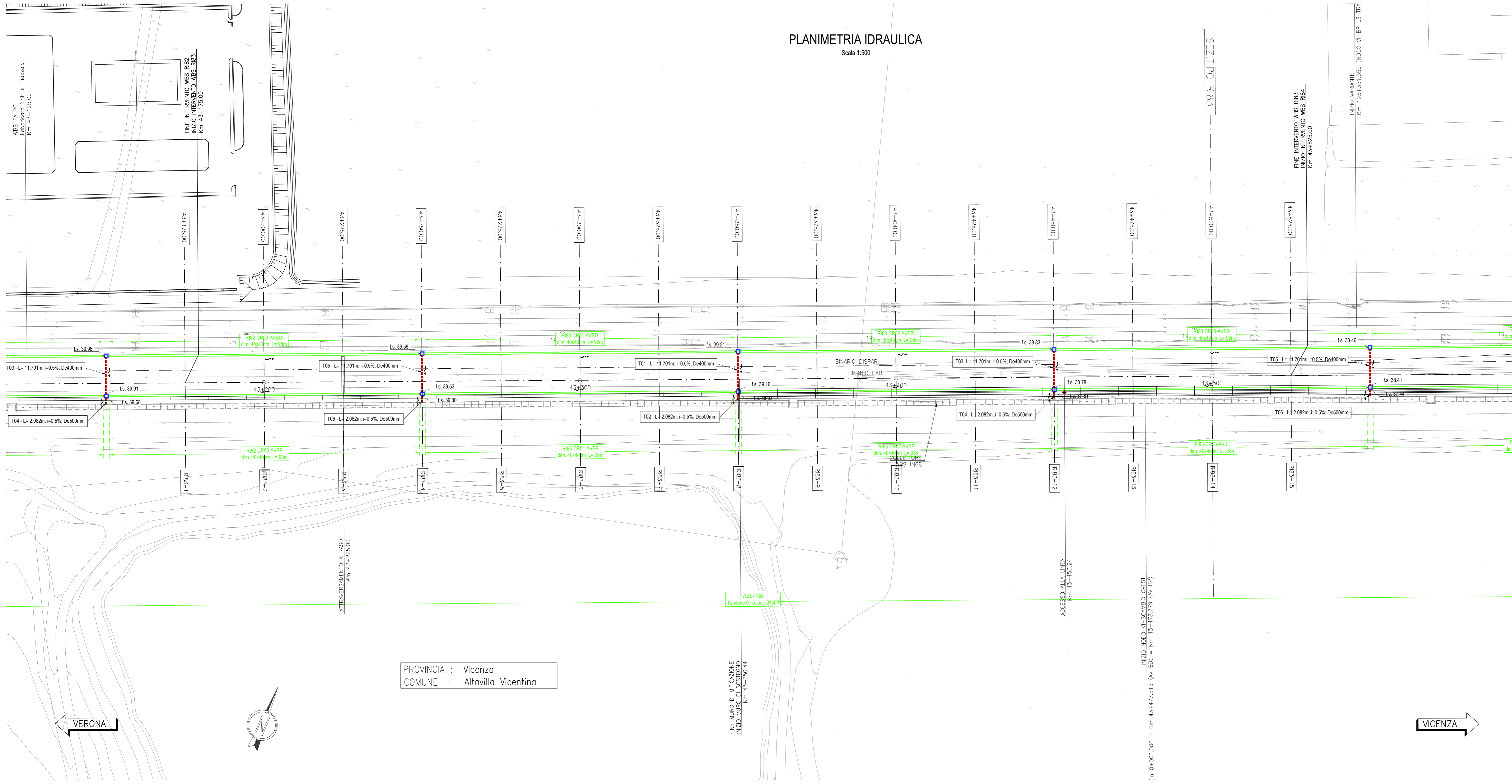


PLANIMETRIA IDRAULICA

Scala 1:500



PROVINCIA : Vicenza
 COMUNE : Altavilla Vicentina

VERONA ← | → VICENZA

| DESCRIZIONE | CODICE |
|--|--------------------|
| ELENCO ELABORATI: | IN1712E00R0300001A |
| RELAZIONE TECNICA GENERALE | IN1712E00R0300001A |
| RELAZIONE DI COMPONTO PD/PE | IN1712E00R0300001A |
| PLANIMETRIA STATO DI FATTO | IN1712E00R0300001A |
| PLANIMETRIA DI PROGETTO | IN1712E00R0300001A |
| PROFILI LONGITUDINALE | IN1712E00R0300001A |
| SEZIONI TIPO E PARTICOLARI | IN1712E00R0300001A |
| SEZIONI TRASVERSALI - TAV. 1 | IN1712E00R0300001A |
| SEZIONI TRASVERSALI - TAV. 2 | IN1712E00R0300001A |
| SEZIONI TRASVERSALI - TAV. 3 | IN1712E00R0300001A |
| TABULATI MONTANTI TERRE | IN1712E00R0300001A |
| RELAZIONE IDRAULICA SVALTIMENTO ACQUE | IN1712E00R0300001A |
| PLANIMETRIA IDRAULICA E SEZIONE | IN1712E00R0300001A |
| MURO DI MITIGAZIONE IN D/D DAL KM 43+170,40 AL KM 43+350,44 - CARPENTERIA - PANTA, PROSPETTO E SEZIONI | IN1712E00R0300001A |
| MURO DI MITIGAZIONE IN D/D DAL KM 43+170,40 AL KM 43+350,44 - CARPENTERIA - PANTA, PROSPETTO E SEZIONI | IN1712E00R0300001A |
| MURO DI MITIGAZIONE IN D/D DAL KM 43+170,40 AL KM 43+350,44 - ARMATURA MURI | IN1712E00R0300001A |
| MURO DI MITIGAZIONE IN D/D DAL KM 43+170,40 AL KM 43+350,44 - ARMATURA MURI | IN1712E00R0300001A |
| MURO DI MITIGAZIONE IN D/D DAL KM 43+170,40 AL KM 43+350,44 - ARMATURA PALI DI FONDAZIONE | IN1712E00R0300001A |
| MURO DI MITIGAZIONE IN D/D DAL KM 43+170,40 AL KM 43+350,44 - RELAZIONE DI CALCOLO | IN1712E00R0300001A |
| MURO DI MITIGAZIONE IN D/D DAL KM 43+350,44 AL KM 43+500,44 - CARPENTERIA - PANTA, PROSPETTO E SEZIONI | IN1712E00R0300001A |
| MURO DI MITIGAZIONE IN D/D DAL KM 43+350,44 AL KM 43+500,44 - CARPENTERIA - PANTA, PROSPETTO E SEZIONI | IN1712E00R0300001A |
| MURO DI MITIGAZIONE IN D/D DAL KM 43+350,44 AL KM 43+500,44 - ARMATURA MURI | IN1712E00R0300001A |
| MURO DI MITIGAZIONE IN D/D DAL KM 43+350,44 AL KM 43+500,44 - ARMATURA PALI DI FONDAZIONE | IN1712E00R0300001A |
| MURO DI MITIGAZIONE IN D/D DAL KM 43+350,44 AL KM 43+500,44 - RELAZIONE DI CALCOLO | IN1712E00R0300001A |
| MURO DI MITIGAZIONE IN D/D DAL KM 43+350,44 AL KM 43+500,44 - RELAZIONE DI CALCOLO PALI DI FONDAZIONE | IN1712E00R0300001A |

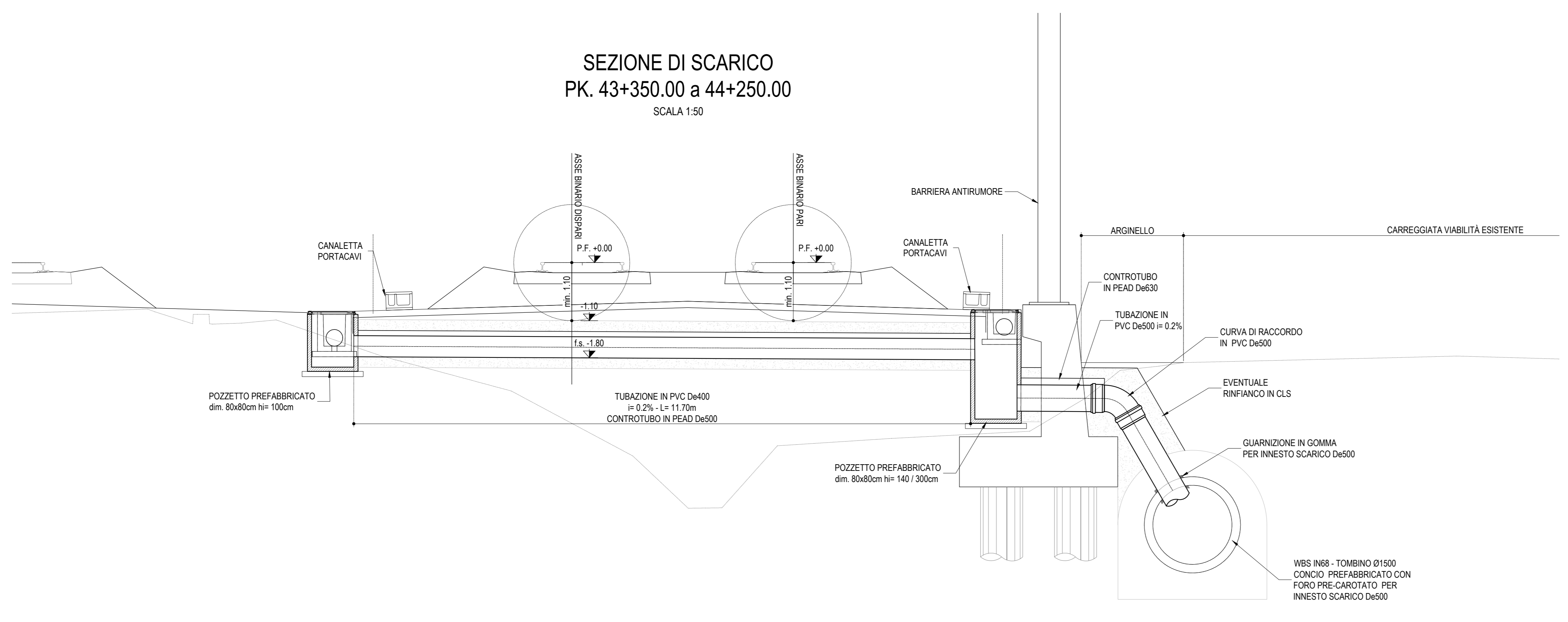
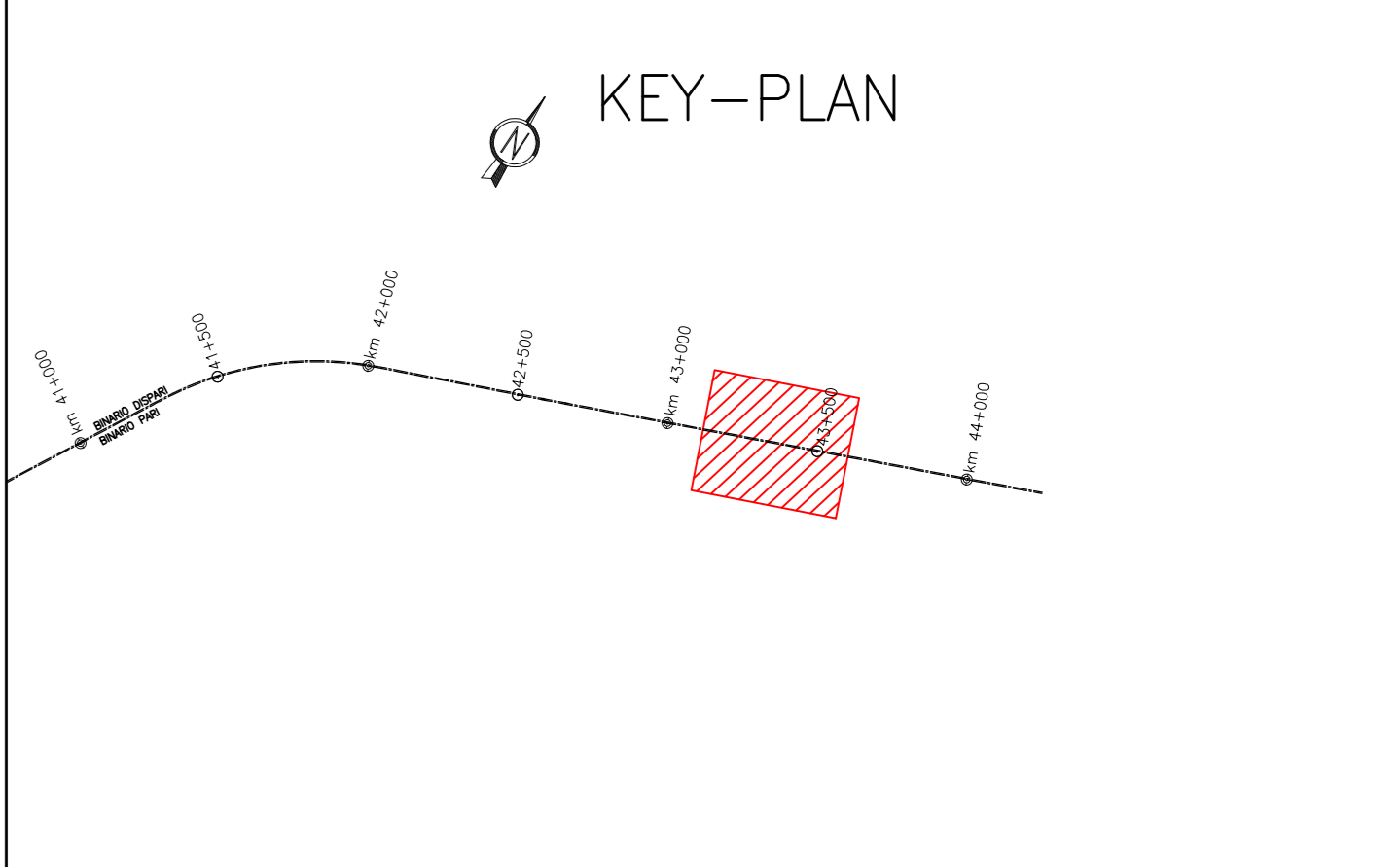
DETTAGLI SVALTIMENTO ACQUE DI PIATTAFORMA
 DETTAGLI MANUFATTI DI REGOLAZIONE

IN1710E00R020004001
 IN1710E00R020004002

NOTE GENERALI

TUTTE LE PROGRESSIVE SONO RIFERITE AL BINARIO PARI, SALVO OVE DIVERSAMENTE SPECIFICATO

CARATTERISTICHE DEI MATERIALI



| LEGENDA | |
|----------------------------------|---|
| GENERALE | |
| | Verso di scorrimento |
| | Quota di scorrimento [m slm] |
| SMALTIMENTO ACQUE DI PIATTAFORMA | |
| | Scarico ad embrici |
| | RI..FR... Codice identificativo [WBS-TIPO/h.PROGR.-POSIZ.] Fosso Rivestito a sezione trapezia |
| | RI..CT... Codice identificativo [WBS-TIPO/h.PROGR.-POSIZ.] Canaletta prefabbricata a sezione trapezia |
| | RI..CR... Codice identificativo [WBS-TIPO/h.PROGR.-POSIZ.] Canaletta prefabbricata a sezione rettangolare |
| | RI..MC... Codice identificativo [WBS-TIPO/h.PROGR.-POSIZ.] MC1-MC2-MCn Manufatto di Controllo con regolazione portata |
| | MCn Manufatto di Controllo con regolazione portata e scarico nel ricevitore finale |
| | Code di ispezione/consulenza Quota di fondo del pozzetto [m slm] Dimensioni del pozzetto [m] Coordinate del vertice [m] Coordinate del vertice [m] |
| | T. Codice identificativo Caratteristiche del tratto Tubazione circolare in ds Tubazione circolare in pvc Tubazione circolare in pvc in controltubo De+1 in PEAD |
| | Pozzetto prefabbricato 80x80cm |
| | Pozzetto prefabbricato 100x100cm |
| | Pozzetto prefabbricato 120x120cm |

COMMITTENTE: **RFI RETE FERROVIARIA ITALIANA GRUPPO FERROVIE DELLO STATO**

ALTA SORVEGLIANZA: **ITALFERR GRUPPO FERROVIE DELLO STATO**

GENERAL CONTRACTOR: **ITICAV2**

INFRASTRUTTURE FERROVIARIE STRATEGICHE DEFINITE DALLA LEGGE OBIETTIVO N. 443/01

LINEA A.V. /A.C. TORINO-VENEZIA Tratta VERONA-PADOVA
Lotto funzionale Verona-Bivio Vicenza

PROGETTO ESECUTIVO

RILEVATI RILEVATO FERROVIARIO DA PK 43+175,00 A PK 43+525,00

SISTEMAZIONI IDRAULICHE
 PLANIMETRIA IDRAULICA E SEZIONE

| | | | |
|--------------------------|---------------------------------|------------------|----------|
| GENERAL CONTRACTOR | ITICAV2 | DIRETTORE LAVORI | SCALA: |
| Autore | Itico Due | Verifica | Varie |
| Disegnato | Itico Due | Approvato | |
| Consigliere | | Confermato | |
| FASE | 12 | PROG. REV. | |
| DATA | 12/12/2021 | PROG. REV. | |
| VISTO CONSOZIO ITCVAV2 | | | |
| ITICAV2 | | | |
| Data: 12/12/2021 | | | |
| Progettazione | | | |
| Rev. | Descrizione | Revista | Data |
| A | EMISSIONE | | 20/11/21 |
| B | REVISIONE PRODOTTORE/VALUTATORE | | 20/11/21 |
| C | | | |
| Cod. progetto: 837797C01 | | Cod. origine: | |

Progetto cofinanziato dalla Unione Europea

TUTTI I DIRITTI DEL PRESENTE DOCUMENTO SONO RISERVATI. LA PRODUZIONE ANCHE PARZIALE È VIETATA.