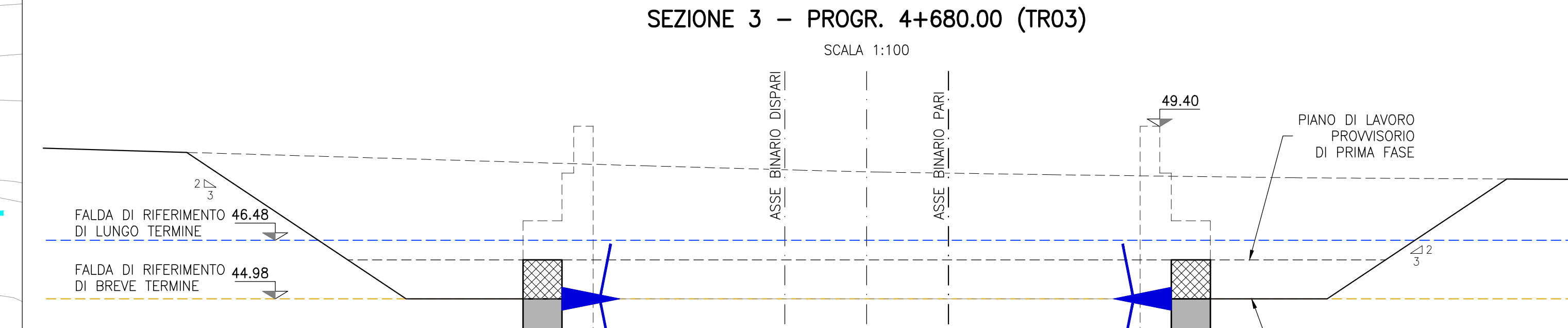
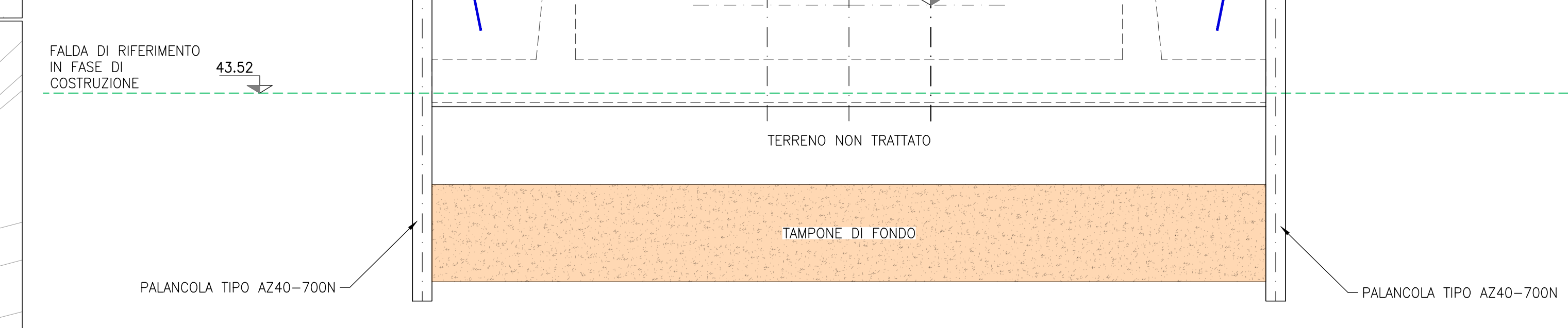
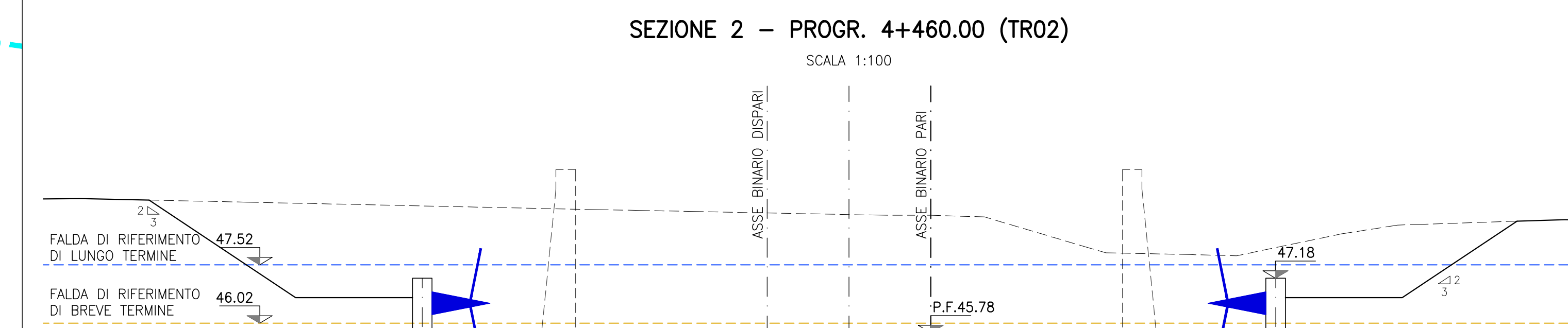
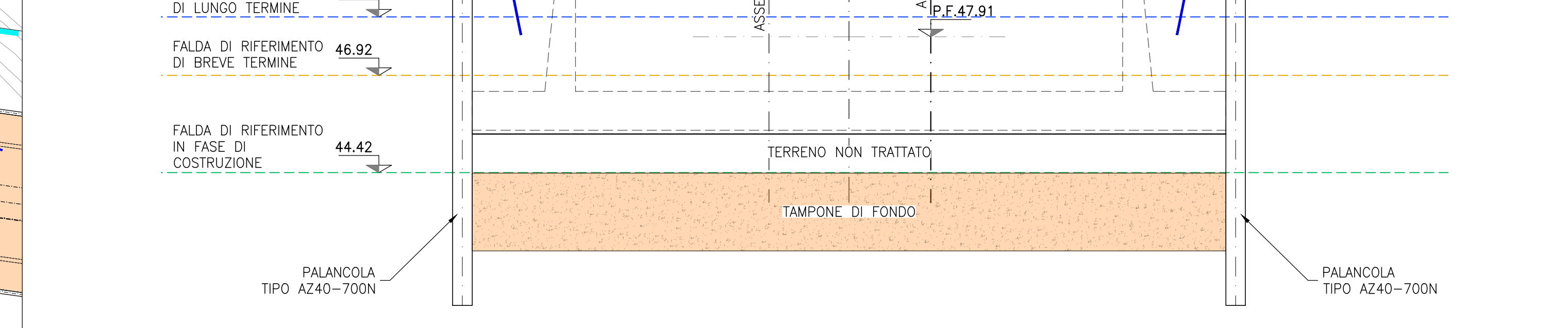
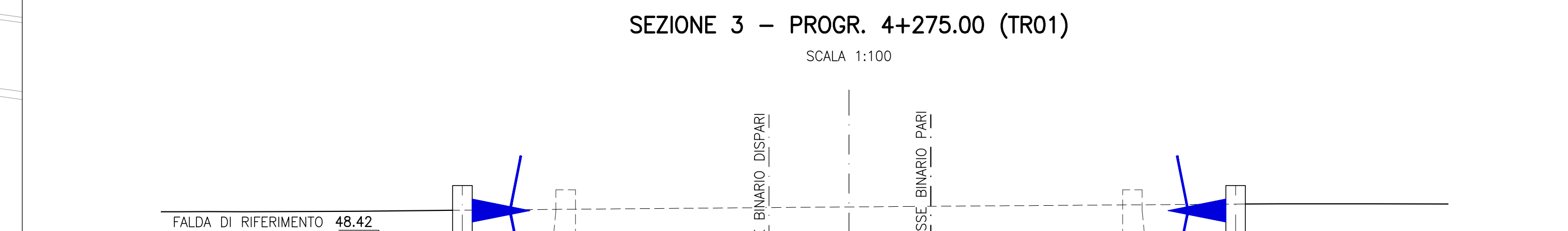
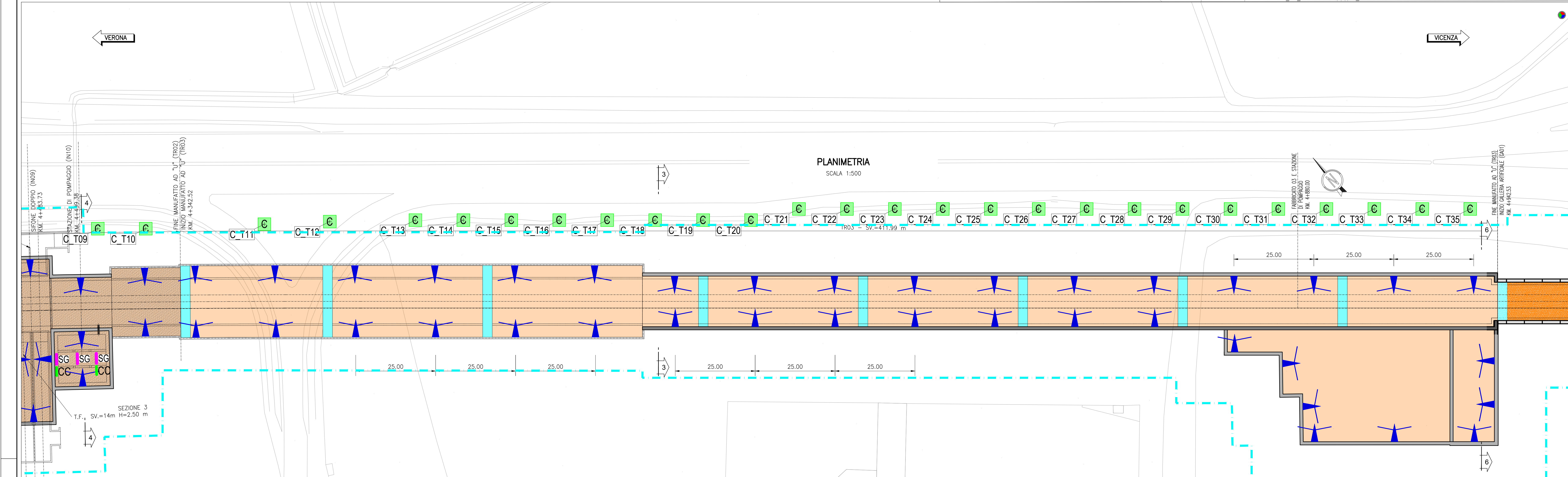


CAPOSALDI DI LIVELLAZIONE TOPOGRAFICA PREDISPOSTI IN 1ª FASE  
COORDINATE DI TRACCIAMENTO

IDENTIFICATIVO CAPOSALDO	COORDINATA EST	COORDINATA NORD	IDENTIFICATIVO CAPOSALDO	COORDINATA EST	COORDINATA NORD	IDENTIFICATIVO CAPOSALDO	COORDINATA EST	COORDINATA NORD	IDENTIFICATIVO CAPOSALDO	COORDINATA EST	COORDINATA NORD	IDENTIFICATIVO CAPOSALDO	COORDINATA EST	COORDINATA NORD
C_T01	820516.8924	146980.5101	C_T07	820587.7759	146925.0353	C_T13	820707.8747	146832.0937	C_T19	820776.2274	146773.5453	C_T25	820846.8534	146717.6509
C_T02	820528.6962	146971.2512	C_T08	820599.6375	146915.8310	C_T14	820719.2669	146822.3356	C_T20	820787.6195	146763.7873	C_T26	820858.2455	146707.8928
C_T03	820540.5608	146952.0710	C_T09	820630.6606	146894.6875	C_T15	820730.6590	146812.5776	C_T21	820801.2849	146756.6831	C_T27	820869.6376	146698.1348
C_T04	820552.3646	146952.8120	C_T10	820642.0527	146884.9295	C_T16	820742.0511	146802.8195	C_T22	820812.6770	146746.9251	C_T28	820881.0297	146688.3767
C_T05	820564.1683	146943.5531	C_T11	820671.1725	146861.8687	C_T17	820753.4432	146793.0614	C_T23	820824.0691	146737.1670	C_T29	820892.4218	146678.6186
C_T06	820575.9721	146934.2942	C_T12	820687.2136	146849.1698	C_T18	820764.8353	146783.3034	C_T24	820835.4613	146727.4090	C_T30	820903.8139	146668.8606



NOTE GENERALI

- PER LA DESCRIZIONE DELLA TIPOLOGIA DEGLI STRUMENTI DA INSTALLARE, LE FREQUENZE DI LETTURA, LE MODALITÀ DI ESECUZIONE DEL MONITORAGGIO VEGETAZIONALE, LA DEFINIZIONE DEI VALORI SOGGETTI DI ATTENZIONE E ALLARME SI VEDA LA RELAZIONE SPECIFICA DI MONITORAGGIO.
- IN FORMA SU STRUMENTI PER LA LIVELLAZIONE SARANNO FISSATI IN CORRISPONDENZA DEGLI ELEMENTI STRUTTURALI O DELLE MURATURE PORTANTI, IN CORRISPONDENZA DEI GIUNTI STRUTTURALI DEGLI EDIFICI I CAPOSALDI DI LIVELLAZIONE SARANNO RACCOMODATI LA STRUMENTAZIONE DA INSTALLARE A TERZO DELLE PALANCOLE O DEI PALI SARÀ POSIZIONATA PRESSO VERTICE DELLE INTERSEZIONI CON I SOTTOSOSTI O I TRAVI PROVVISORIARI SE PRESENTI.
- LA POSIZIONE DEI CAPOSALDI DI LIVELLAZIONE RIPORTATI NEL PRESENTE ELABORATO È INDICATIVA E SARÀ CONFERMATAMENTE IN FUNZIONE DELLE EFFETTIVE POSSIBILITÀ DI INSTALLAZIONE, ACCESSO E GESTIONE DELLA STRUMENTAZIONE IN CORSO D'OPERA. PRIMA DELL'INIZIO DELLE ATTIVITÀ DI CANTIERE SARÀ EFFETTUATA LA LETTURA INIZIALE SU TUTTI I CAPOSALDI, SUCCESSIVAMENTE, LE LETTURE DI ROUTINE SARANNO ESEGUITE SECONDO LE FREQUENZE INDICATE NELLA RELAZIONE DI MONITORAGGIO.
- PER IL MONITORAGGIO DELLE TRINCEE "TR04" E "TR05" SI RIMANDA A SPECIFICI ELABORATI DI PROGETTO.

CARATTERISTICHE DEI MATERIALI

LEGENDA MONITORAGGIO

- MIRA OTTICA PER MISURAZIONI DI CONVERGENZA (PRIMA RIFLETTEMENTO)
  - CELLI DI CARICO ELETTRICO-RAULICA PER PUNTIONE
  - COPIE DI STRAIN GAUGES IN CORRISPONDENZA DEI PUNTONI DI CONTRASTO DELLE OPERE DI SOSTEGNO
  - PIEZOMETRO AUTOMATIZZATO A TURBO APERTO
  - CAPOSALDI DI LIVELLAZIONE TOPOGRAFICA CON CIPRI A TERRA INFESSI 1 M
- LIMITE CONCA DI SUBSISTENZA IN SUPERFICIE GENERATA DALLA APERTURA DEGLI SCAMI
- UCS

TR01 / TR02 / TR03 - STRUMENTAZIONE PREVISTA

MIRE OTTICHE IN TRINCEA (SU PALANCOLE E DIAFRAMMI IN C.A.)	n° 71
CAPOSALDI DI LIVELLAZIONE TOPOGRAFICA IN POZZETTI A TERRA	n° 35
COPIE DI STRAIN GAUGES SU PUNTIONE	n° 3
CELLE DI CARICO SU PUNTIONE	n° 2

COMMITTENTE: **RFI** RETE FERROVIARIA ITALIANA GRUPPO FERROVIE DELLO STATO

ALTA SOVRIGILANZA: **ITALFERR** GRUPPO FERROVIE DELLO STATO

GENERAL CONTRACTOR: **IRICAV2**

**INFRASTRUTTURE FERROVIARIE STRATEGICHE DEFINITE DALLA LEGGE OBIETTIVO N. 443/01**  
**LINEA A.V./A.C. TORINO-VENEZIA Tratta VERONA-PADOVA**  
**Lotto funzionale Verona-Bivio Vicenza**  
**PROGETTO ESECUTIVO**

TR - TRINCEE  
 TR00 - TRINCEE DI APPROCCIO ALLA GALLERIA ARTIFICIALE S.MARTINO GENERALE

Monitoraggio TR01 - TR02 - TR03 - Planimetria e sezioni tipo

GENERAL CONTRACTOR: **IRICAV2**

IL PROGETTISTA AUTORIZZATO: **IRICAV2**

COMMISSIONE LOTTO FASE ENTE TIPO DOC OPERA/DISCIPLINA PROGE. REV. POGGIO

PROGETTAZIONE: **IRICAV2**

Rev. Descrizione Stato Data Verifica Data Approvazione Data

US. 817759/01 CUP: J11B11000000000