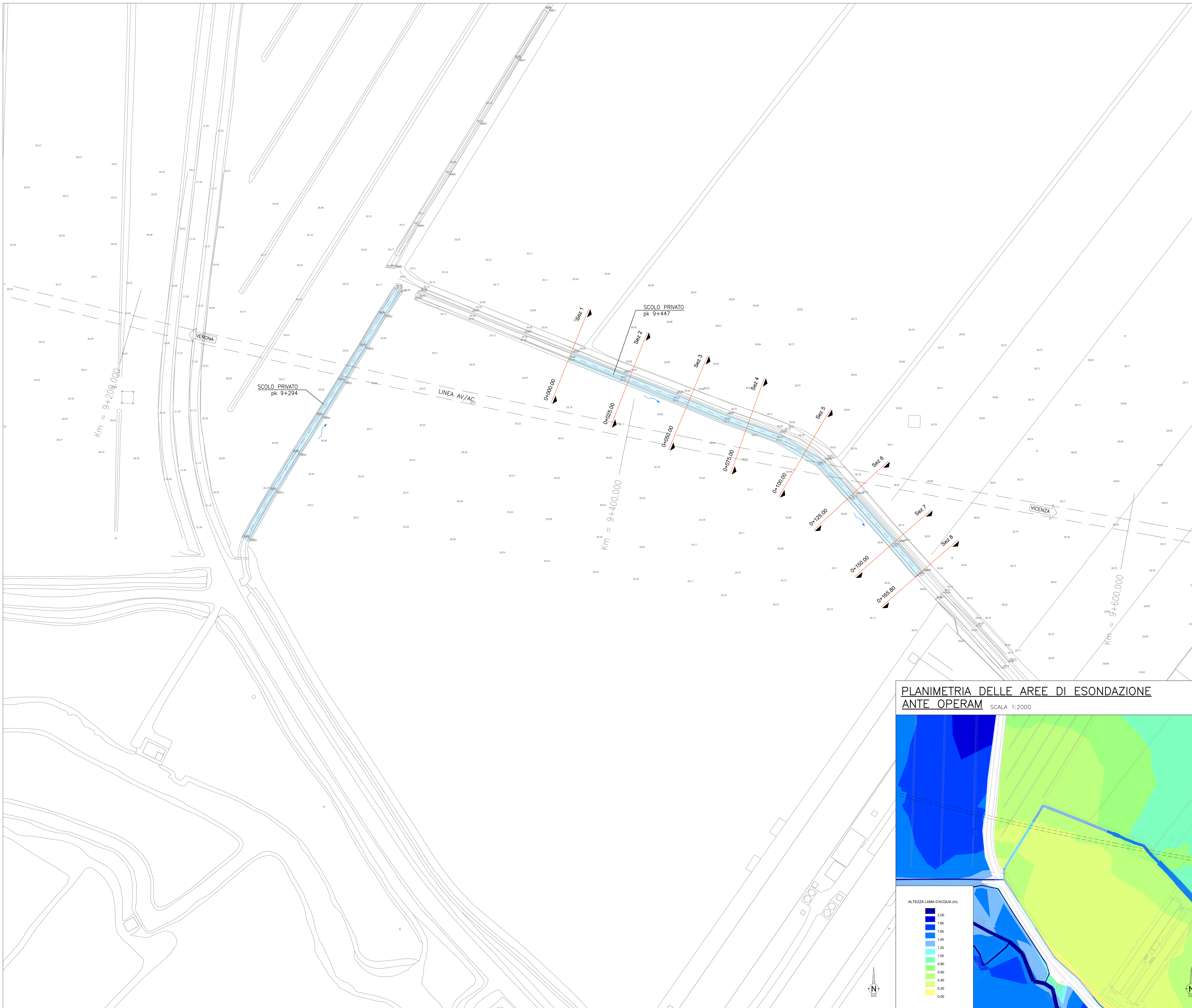


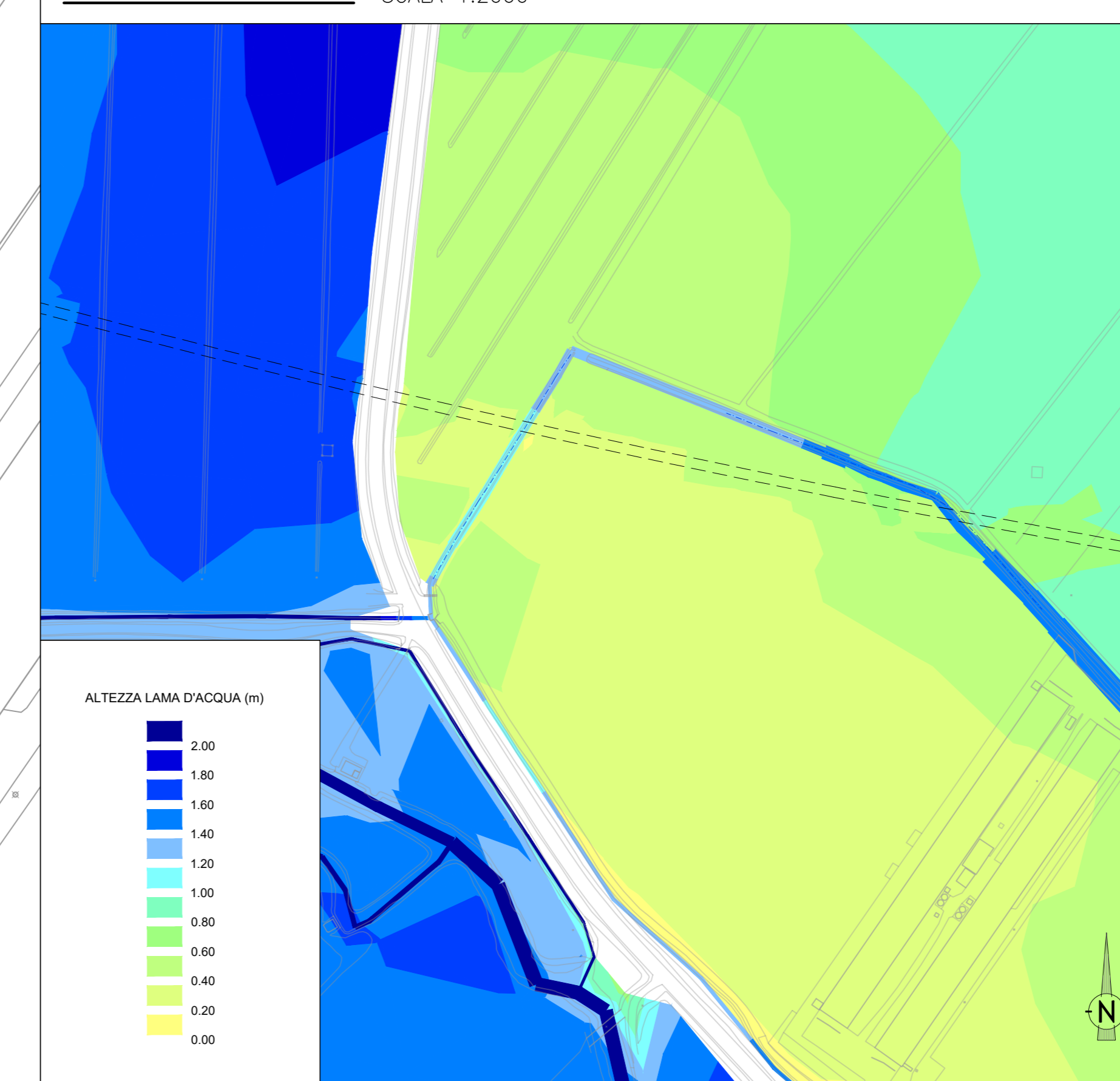
PLANIMETRIA STATO DI FATTO

SCALA 1:500

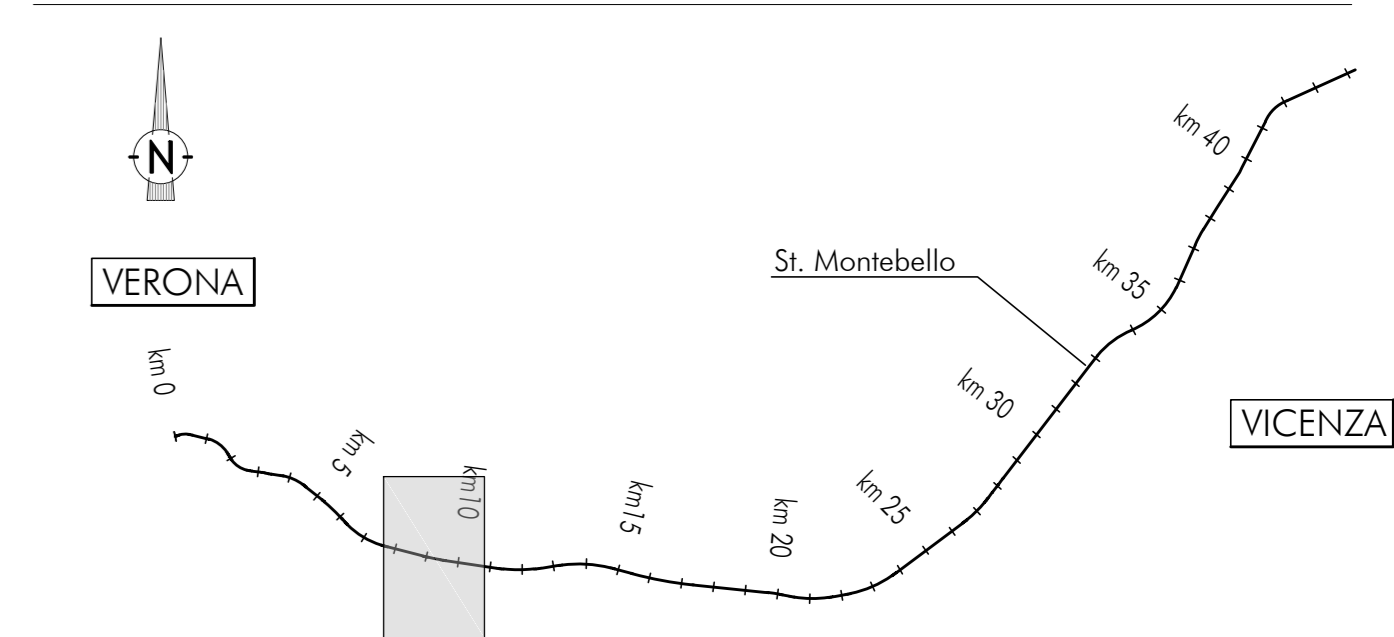


PLANIMETRIA DELLE AREE DI ESONDAZIONE ANTE OPERAM

SCALA 1:2000



PIANTA CHIAVE



LEGENDA

- Alveo scoli pk 9+294 e pk 9+447
- Asse Fosso esistente
- Direzione di flusso
- Sezioni di riferimento
- Asse ferroviario di progetto

DISEGNI DI RIFERIMENTO - SCOLO pk 9+447

DESCRIZIONE	CODICE
RELAZIONE IDROLOGICA E IDRAULICA	IN1712E2RHV01C8001
ANTE OPERAM - PLANIMETRIA, AREE DI ESONDAZIONE TAV. 1/3	IN1712E2PZV01C8003
ANTE OPERAM - PROFILO TAV 2/3	IN1712E2ZFV01C8003
ANTE OPERAM - SEZIONI TAV 3/3	IN1712E2ZAV01C8004
POST OPERAM - PLANIMETRIA, AREE DI ESONDAZIONE TAV. 1/4	IN1712E2PZV01C8004
POST OPERAM - PROFILO TAV 2/4	IN1712E2ZFV01C8004
POST OPERAM - SEZIONI TAV 3/4	IN1712E2ZAV01C8005
POST OPERAM - SEZIONI TAV 4/4	IN1712E2ZAV01C8006
FASI REALIZZATIVE	IN1712E2P8V01C8001
PARTICOLARI COSTRUTTIVI E PROTEZIONI DI SPONDA	IN1712E2DZV01C8001

NOTE GENERALI

1 - TUTTE LE MISURE SONO ESPRESSE IN METRI

COMMITTENTE: **ALTA SORVEGLIANZA:**

GENERAL CONTRACTOR:

INFRASTRUTTURE FERROVIARIE STRATEGICHE DEFINITE DALLA LEGGE OBIETTIVO N. 443/01
LINEA A.V. /A.C. TORINO-VENEZIA Tratta VERONA-PADOVA
Lotto funzionale Verona-Bivio Vicenza
PROGETTO ESECUTIVO
 VIADOTTO FIBBIO DAL KM 9+210,96 AL KM 9+957,92 - L=746,96 M
 INTERFERENZE E SISTEMAZIONI IDRAULICHE
 ANTE OPERAM - SCOLO pk 9+447 - PLANIMETRIA, AREE DI ESONDAZIONE TAV. 1/3

COMMESSA	LOTTO	FASE	ENTE	TIPO DOC.	OPERA/DISCIPLINA	PROG.	REV.	FOGLIO
IN17	12	E	12	P2	V101C8	003	A	1

GENERAL CONTRACTOR **DIRETTORE LAVORI** **SCALA:** varie

PROGETTAZIONE:

Rev.	Descrizione	Elabora	Data	Verificate	Data	Approvate	Data	IL PROGETTISTA
A	FERRI ESONDAZIONE	

CG: 83735701 | CUP: J1E19100000009 | File: ... | Cod. originel: ...