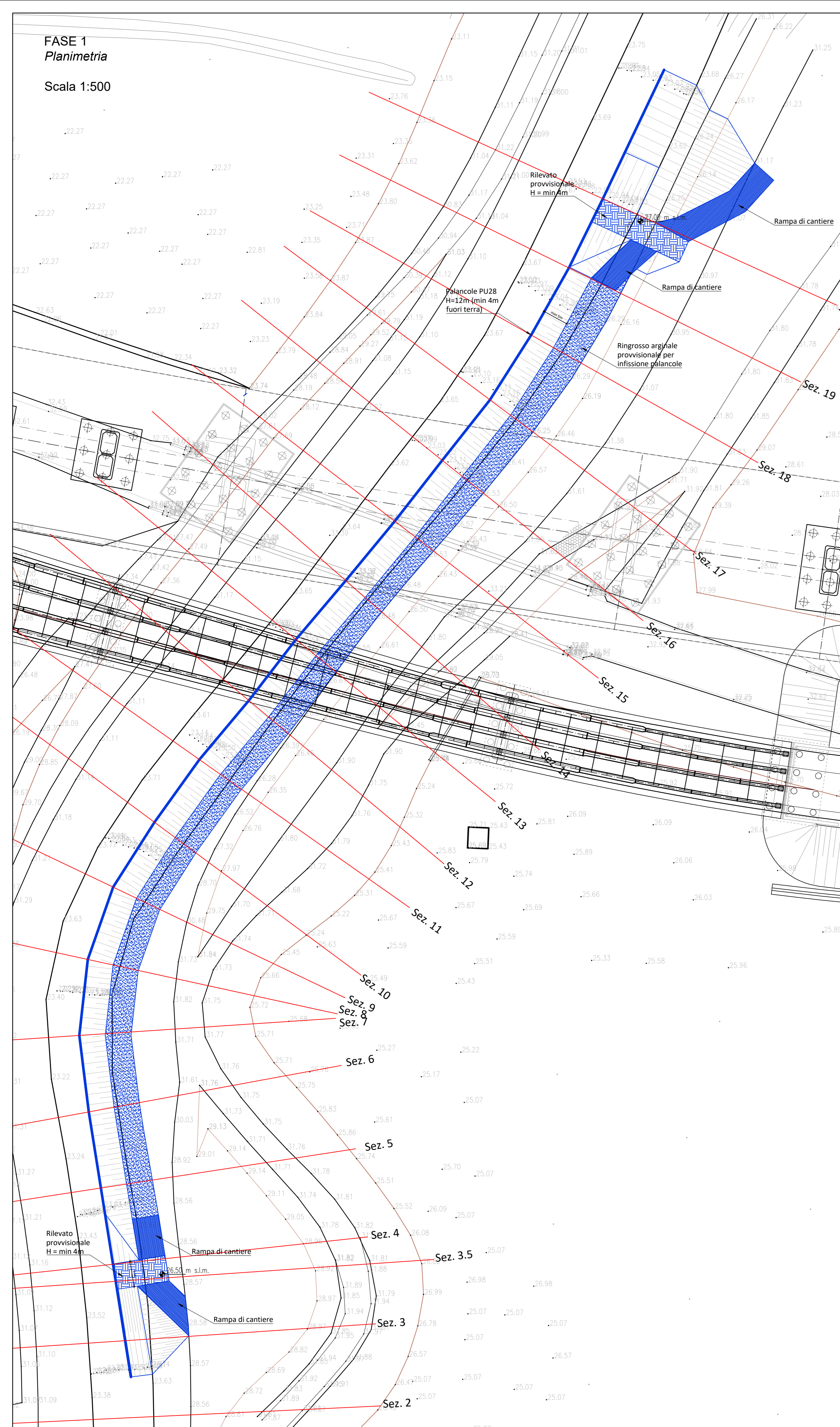
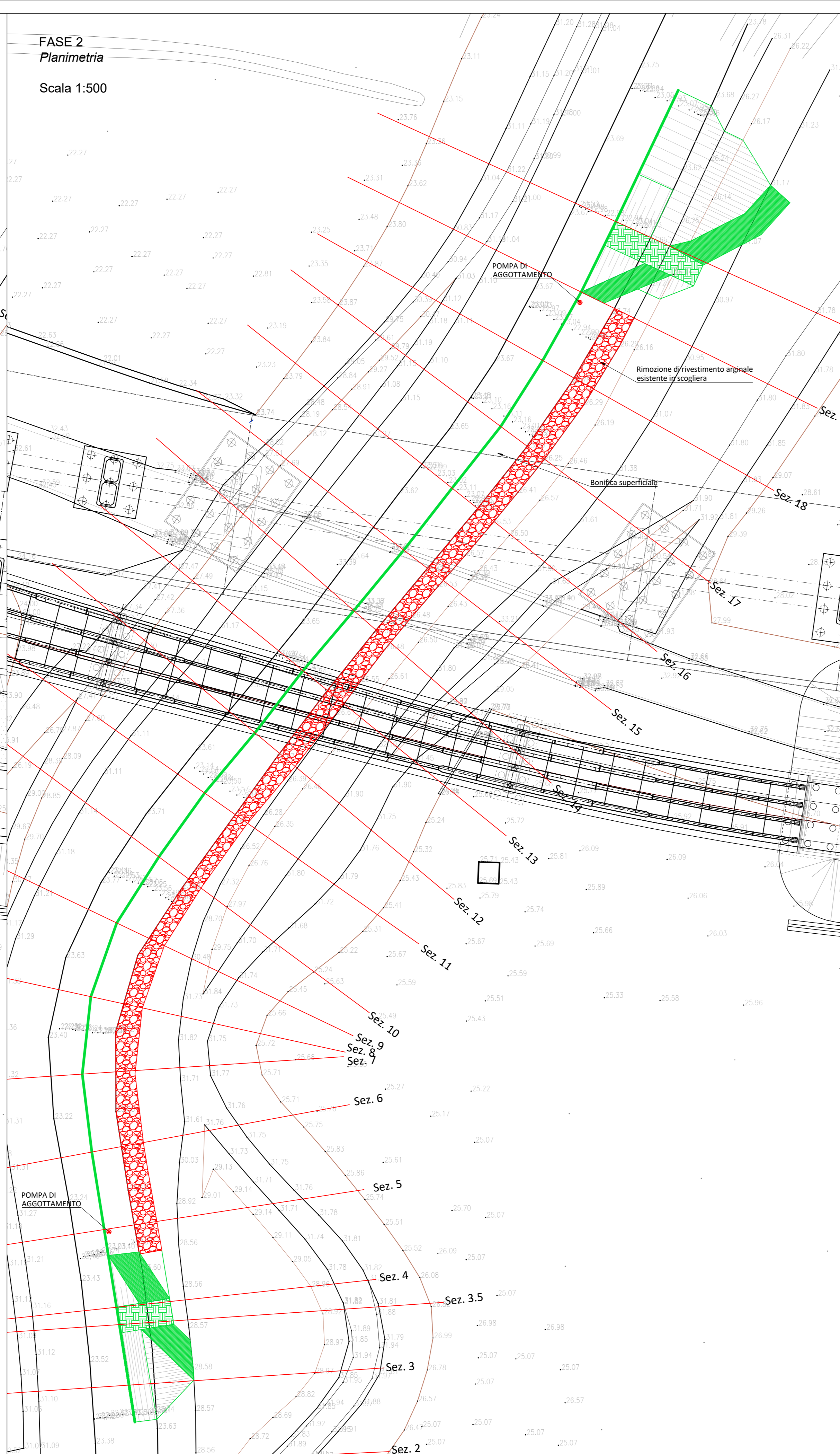


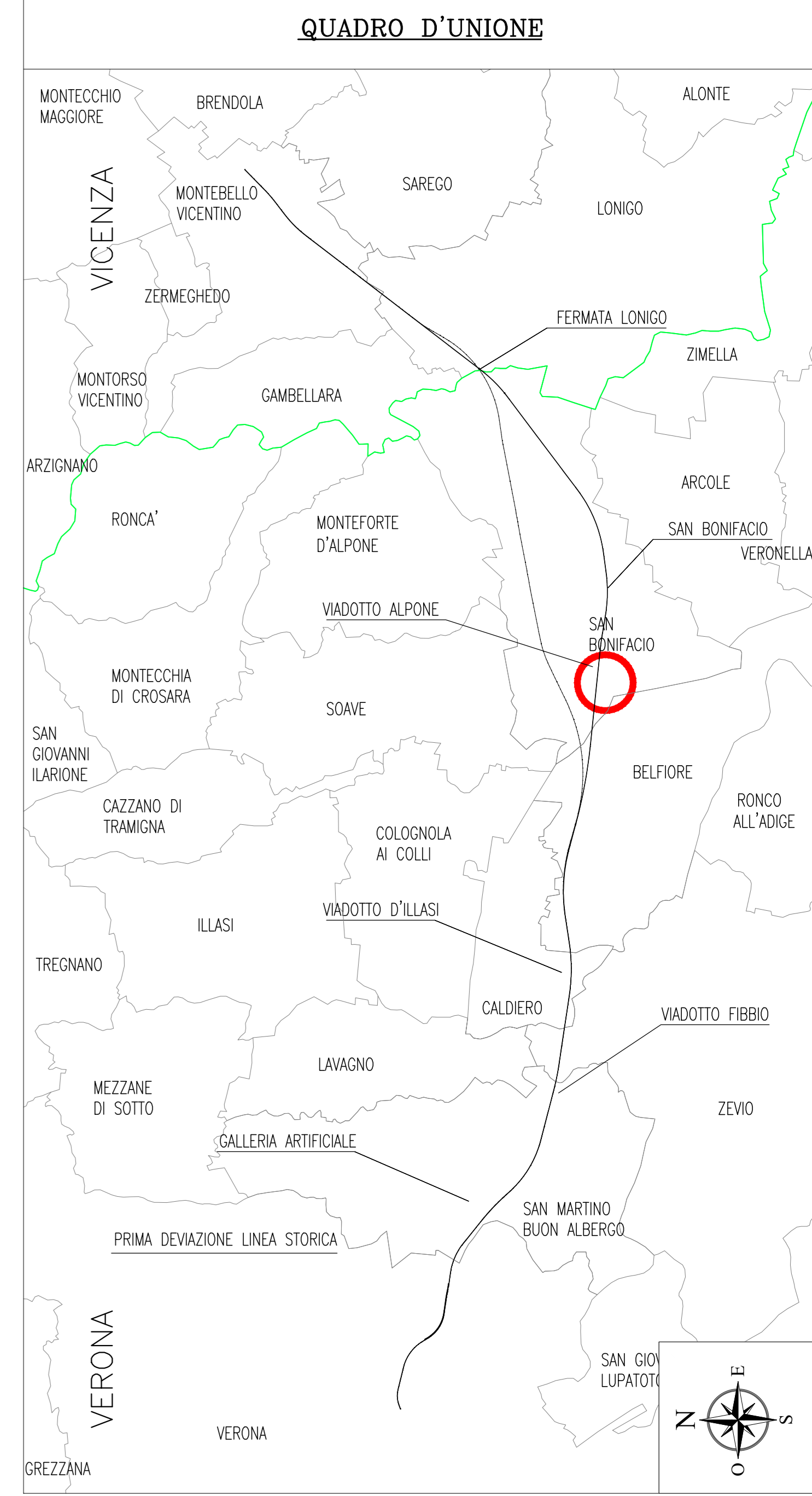
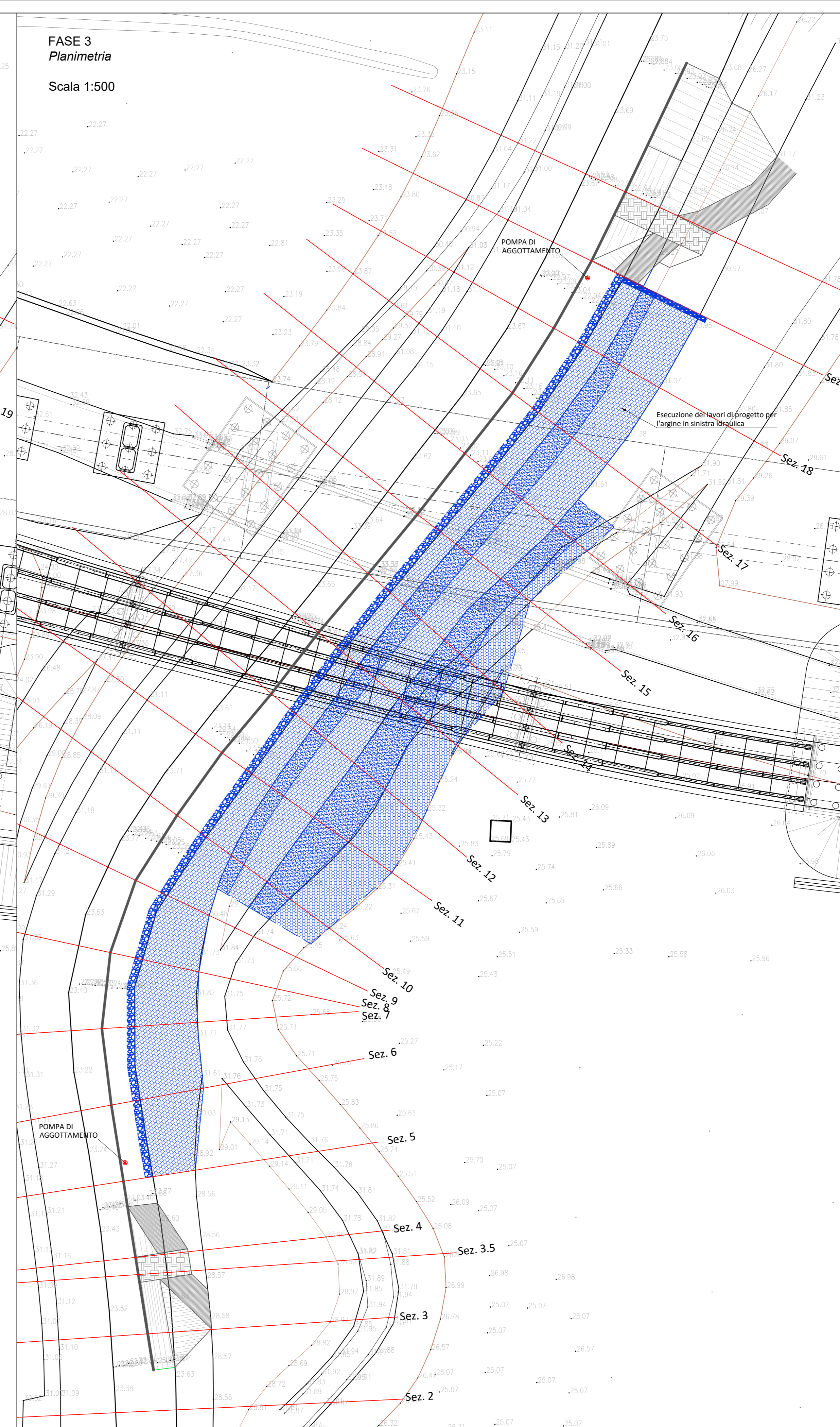
FASE 1
Planimetria
Scala 1:500



FASE 2
Planimetria
Scala 1:500

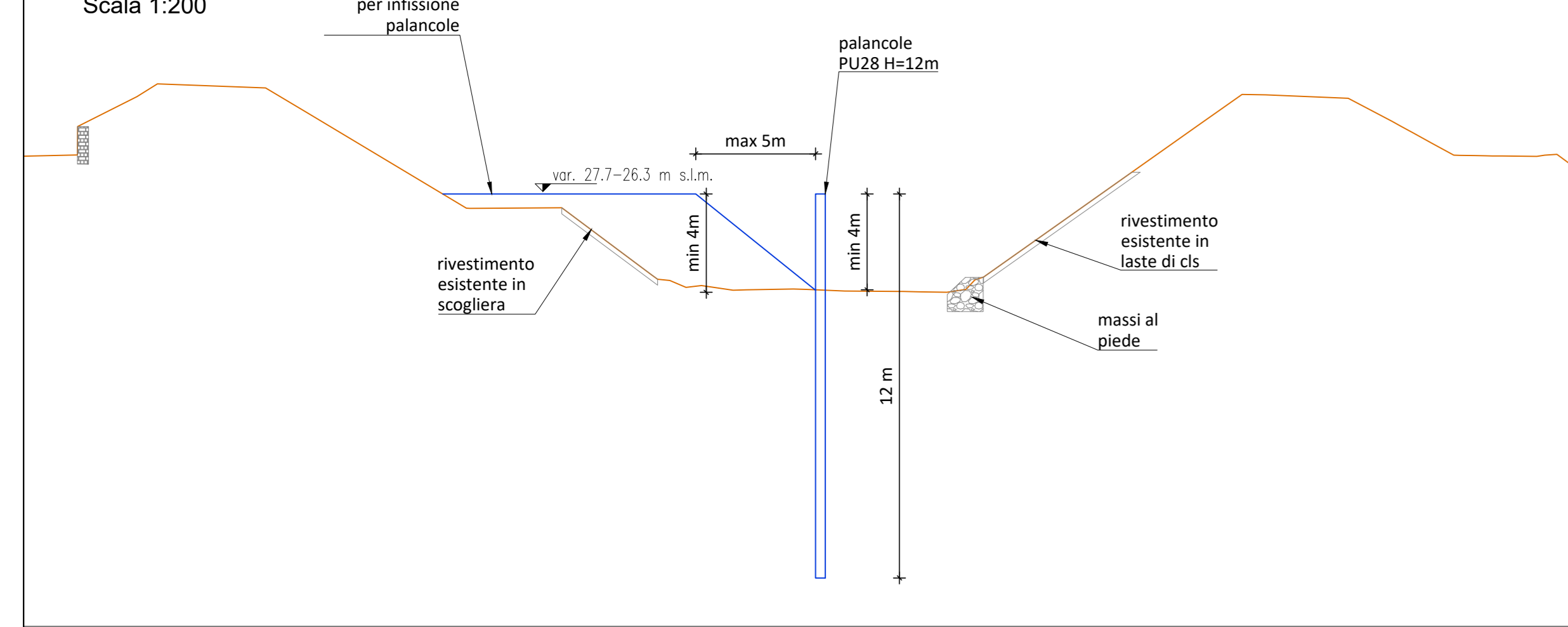


FASE 3
Planimetria
Scala 1:500

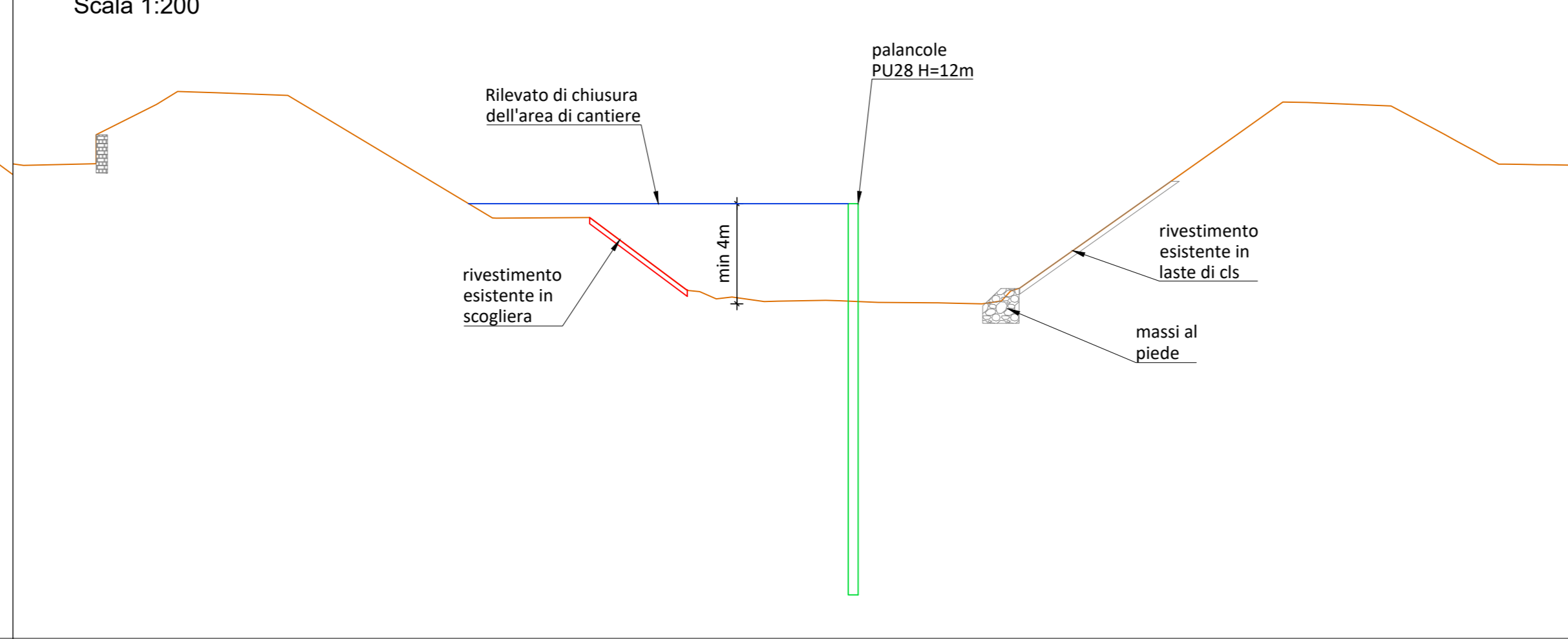


LEGENDA
BLU: realizzate durante la fase indicata
VERDE: realizzate in fase precedente
ROSSO: da rimuovere

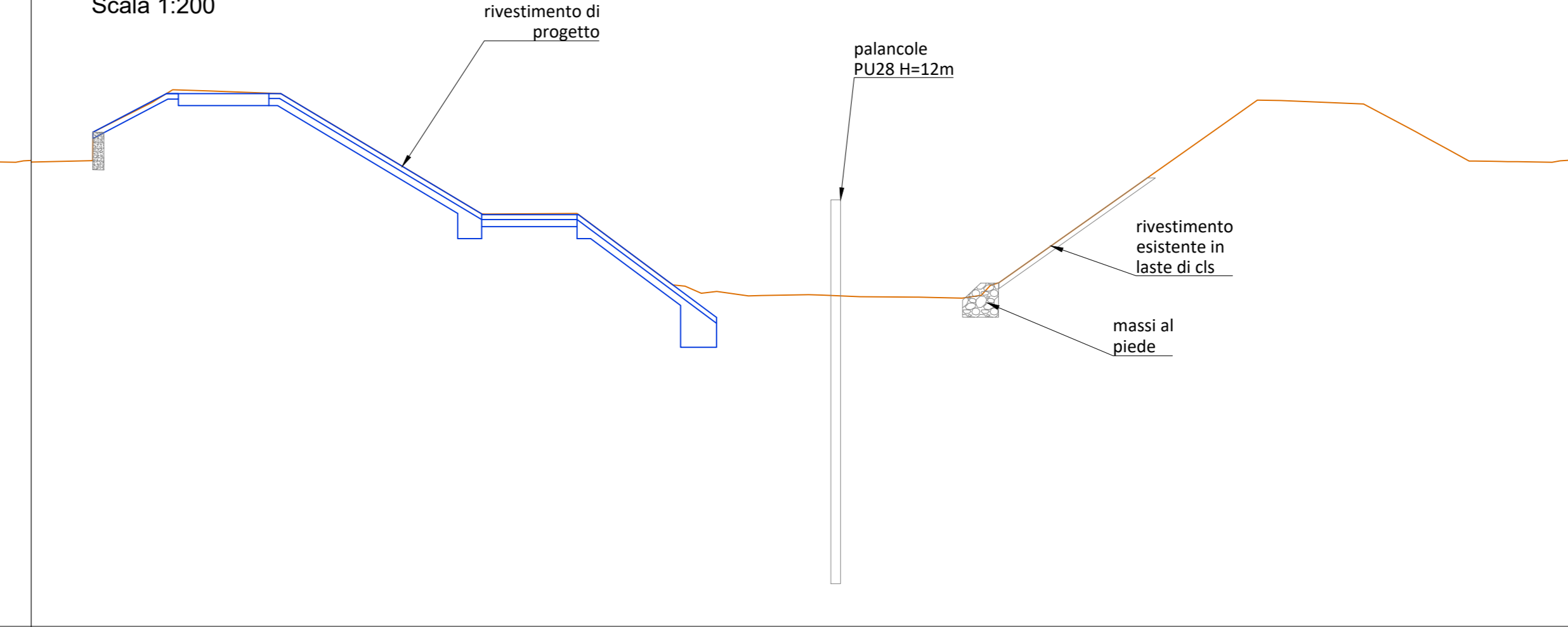
FASE 1
Sezione trasversale tipo
Scala 1:200



FASE 2
Sezione trasversale tipo
Scala 1:200



FASE 3
Sezione trasversale tipo
Scala 1:200



- FASE 1**
- Realizzazione dell'area di cantiere
 - Pista di accesso per le lavorazioni in alveo in sinistra idraulica.
 - Esecuzione di un ringrosso arginale propeedeutico all'infissione delle palancole.
 - Parzializzazione dell'alveo con palancole PU28 H=4m fuori terra PU8 m interrate che vengono sfilate a fine intervento.

- FASE 2**
- Rimozione del ringrosso arginale.
 - Bonifica superficiale in sinistra idraulica.
 - Rimozione del rivestimento arginale esistente in scogliera.

- FASE 3**
- Realizzazione dei rivestimenti di progetto in sinistra idraulica.
 - Rimozione degli argini di estremità in sinistra idraulica.

COMMITTENTE: **ALTA SORVEGLIANZA:** **GENERAL CONTRACTOR:**

INFRASTRUTTURE FERROVIARIE STRATEGICHE DEFINITE DALLA LEGGE OBIETTIVO N. 443/01
LINEA A.V. /A.C. TORINO-VENEZIA Tratta VERONA-PADOVA
Lotto funzionale Verona-Bivio Vicenza
PROGETTO ESECUTIVO
 VIADOTTO ALPONE DAL KM 20+569.51 AL KM 20+727.51 - L=158,00 m
 INTERFERENZE E SISTEMAZIONI IDRAULICHE
 PLANIMETRIA DELLE FASI REALIZZATIVE TAV. 1/2

COMMESSA	LOTTO	FASE	ENTE	TIPO DOC.	OPERA/DISCIPLINA	PROG.	REV.	FOGLIO
1	1	E	1	P2	0101	A		1

GENERAL CONTRACTOR **DIRETTORE LAVORI** **SCALA:** VARIE

PROGETTAZIONE:

Rev.	Descrizione	Redatto	Data	Verificato	Data	Approvato	Data	IL PROGETTISTA
1	PRIMA EMISSIONE	Ing. Paolo CARBONIA	02/07/2021	Ing. Paolo CARBONIA	02/07/2021	Ing. Paolo CARBONIA	02/07/2021	

CG: 83795701 CUP: J11E1100000009 File: 11120202000000000000
 Progetto cofinanziato dalla Unione Europea Cod. origine: 11120202000000000000

TUTTI I DIRITTI DEL PRESENTE DOCUMENTO SONO RISERVATI. LA PRODUZIONE ANCHE PARZIALE È VIETATA