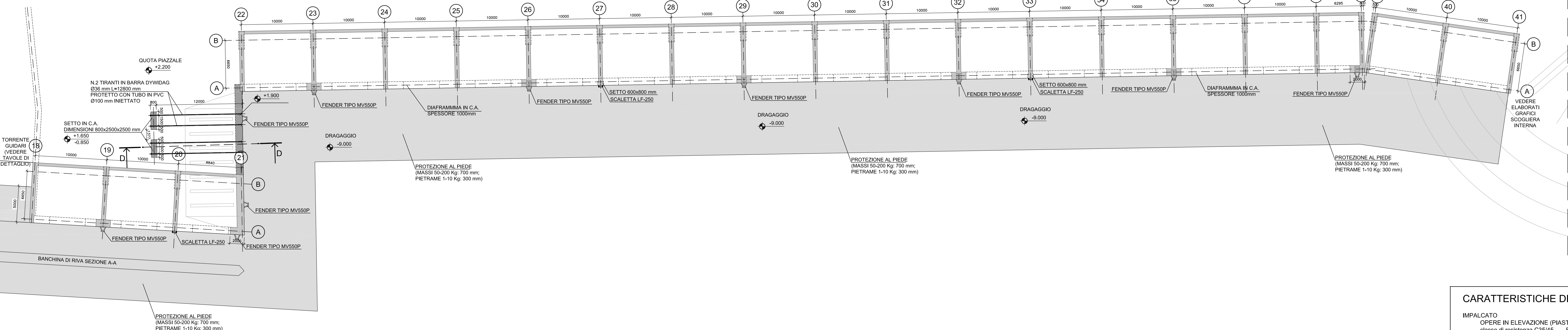


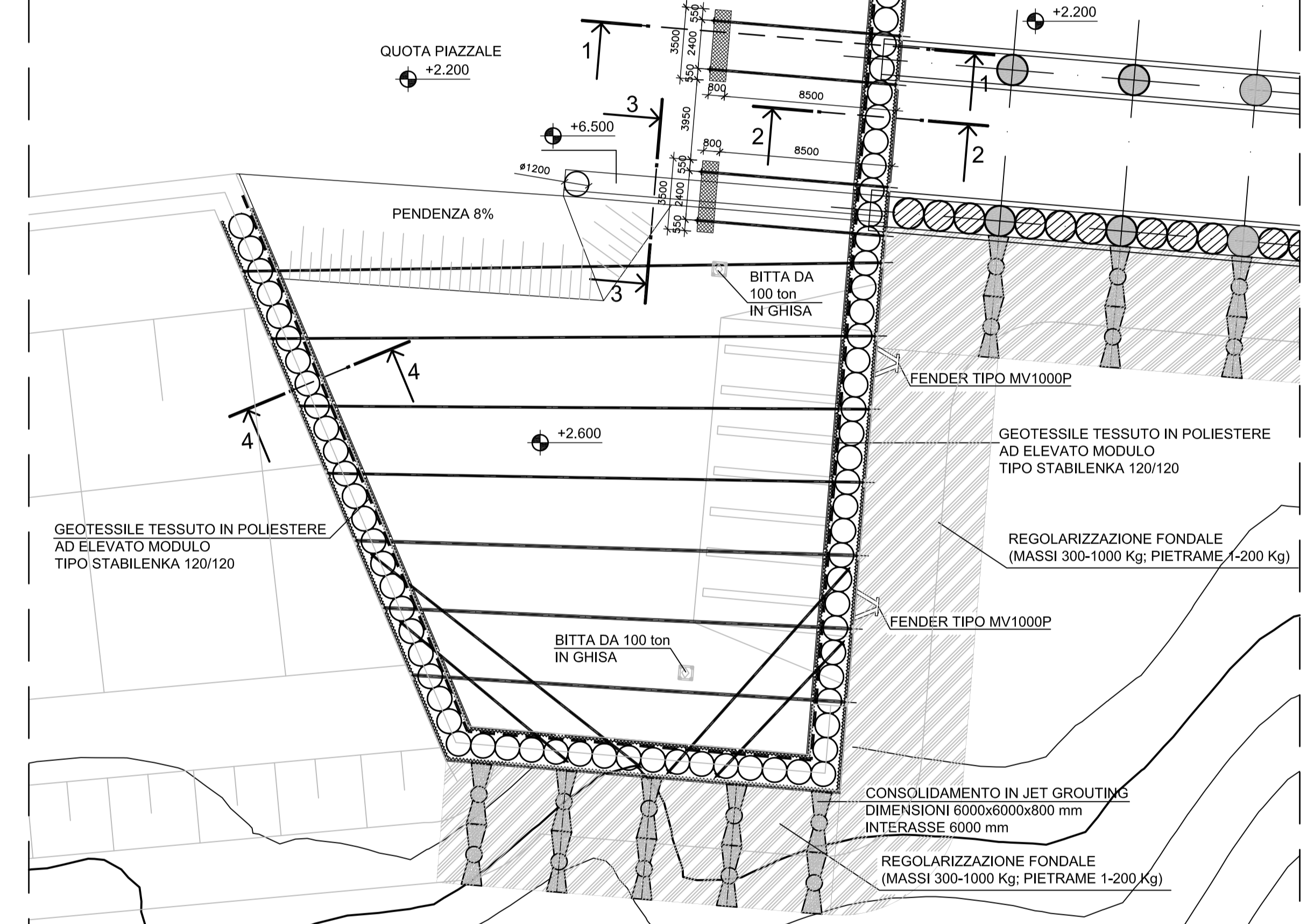
**STRUTTURE DI BANCHINA - PIANTA DEGLI INTERVENTI STRUTTURALI**  
2° STRALCIO

Scala 1:200



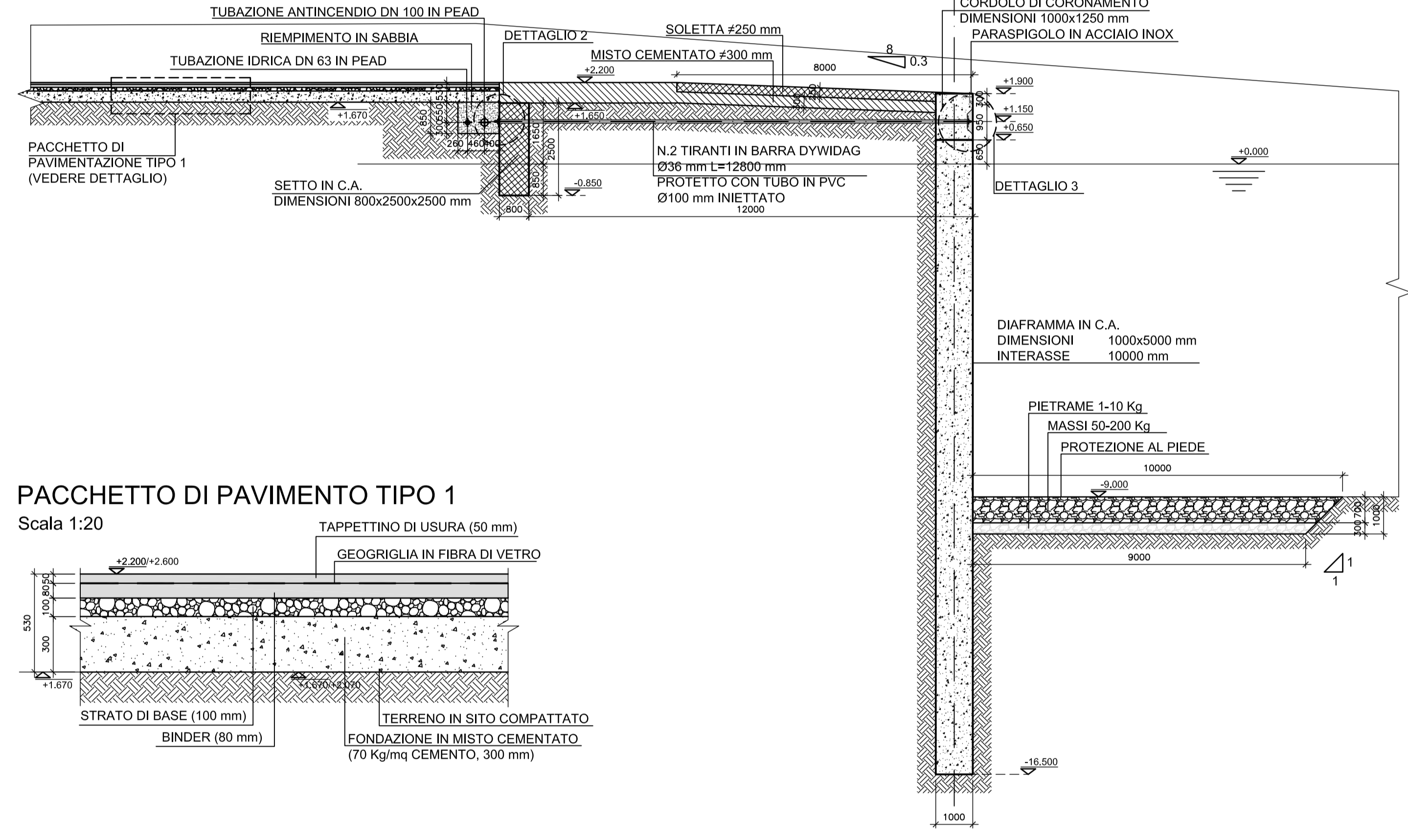
**STRUTTURE DI BANCHINA**  
PIANTA DEGLI INTERVENTI STRUTTURALI  
3° STRALCIO

Scala 1:200



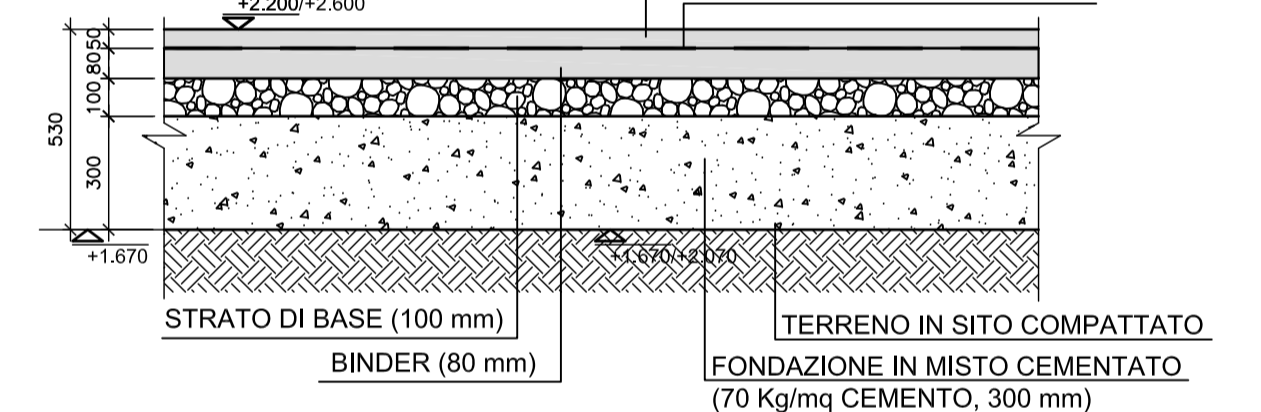
**STRUTTURE DI BANCHINA - SEZIONE D-D**

Scala 1:100



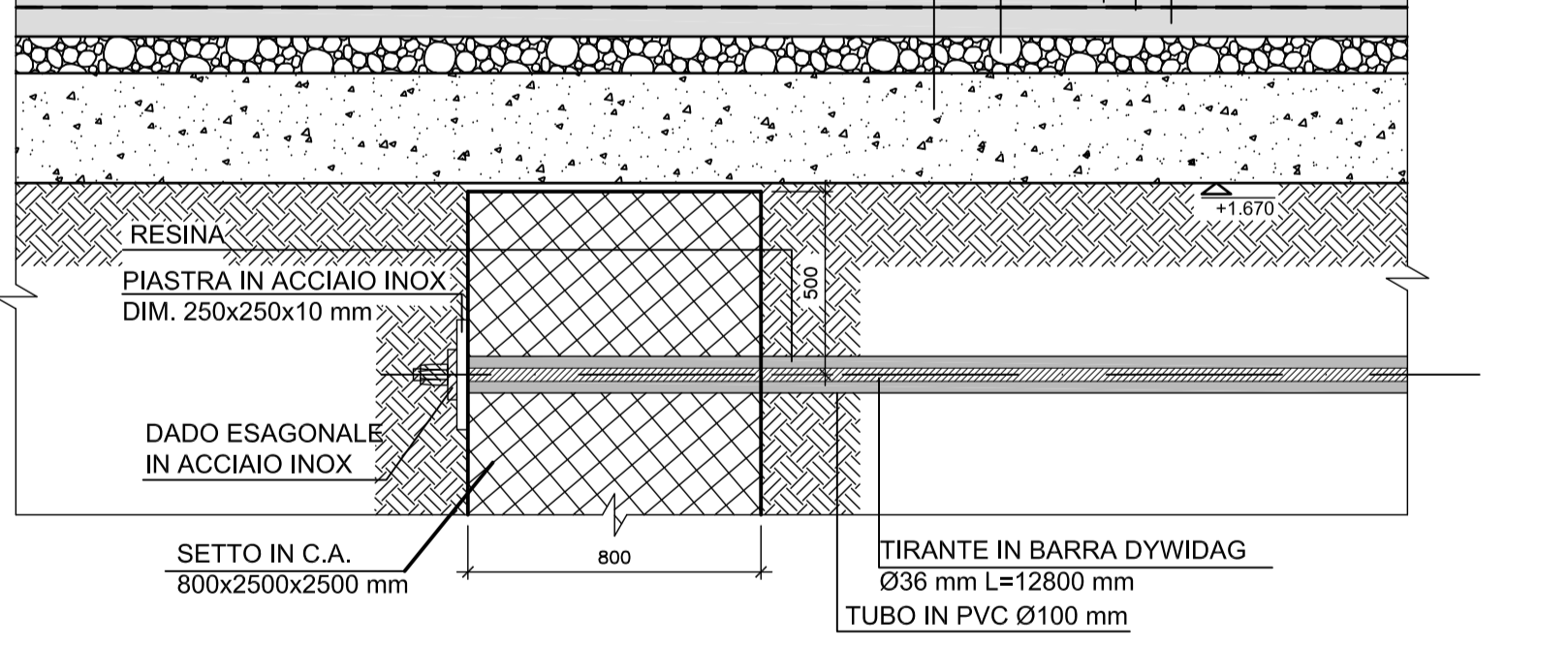
**PACCHETTO DI PAVIMENTO TIPO 1**

Scala 1:20



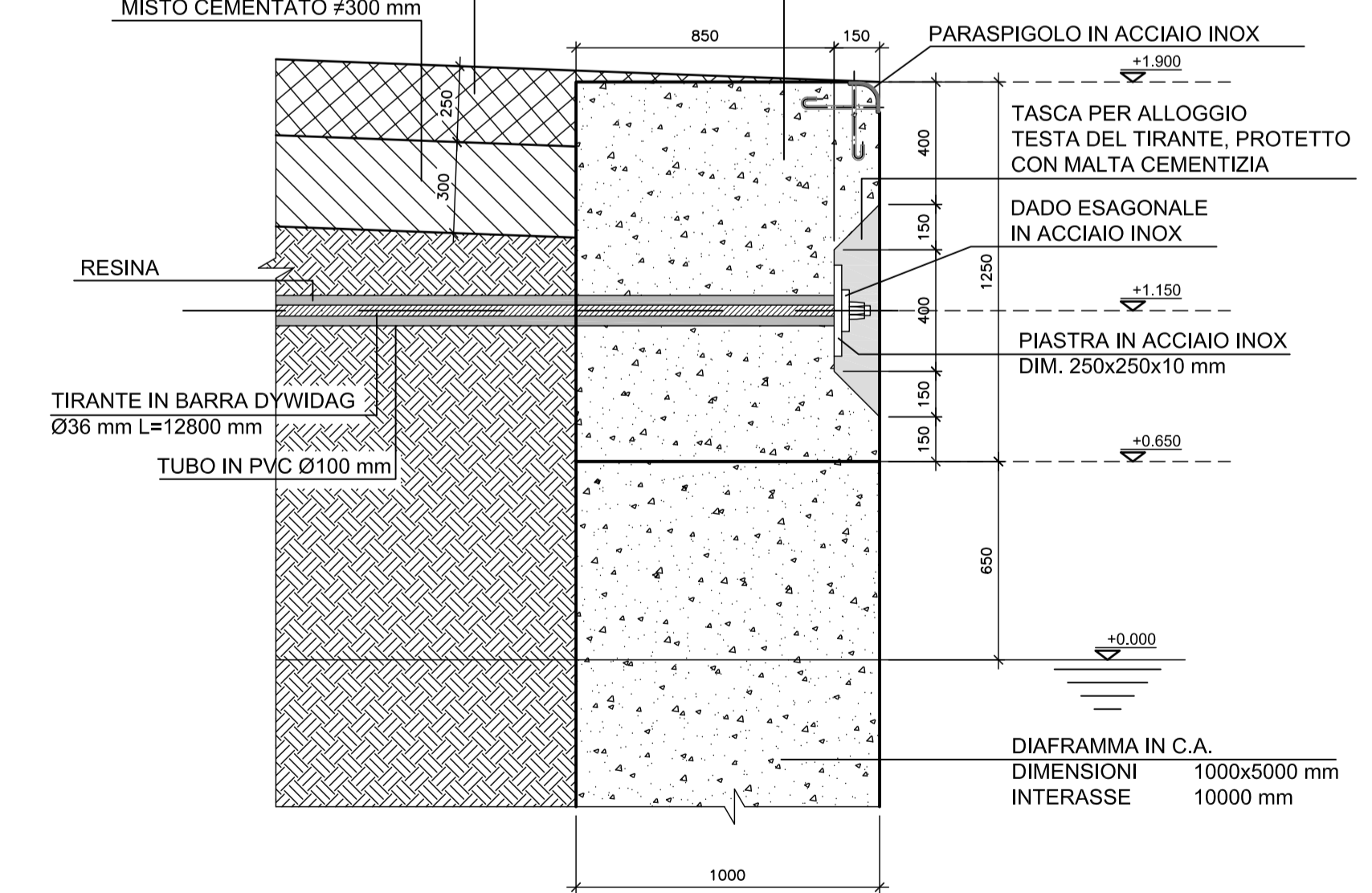
**DETTAGLIO 2**

Scala 1:20



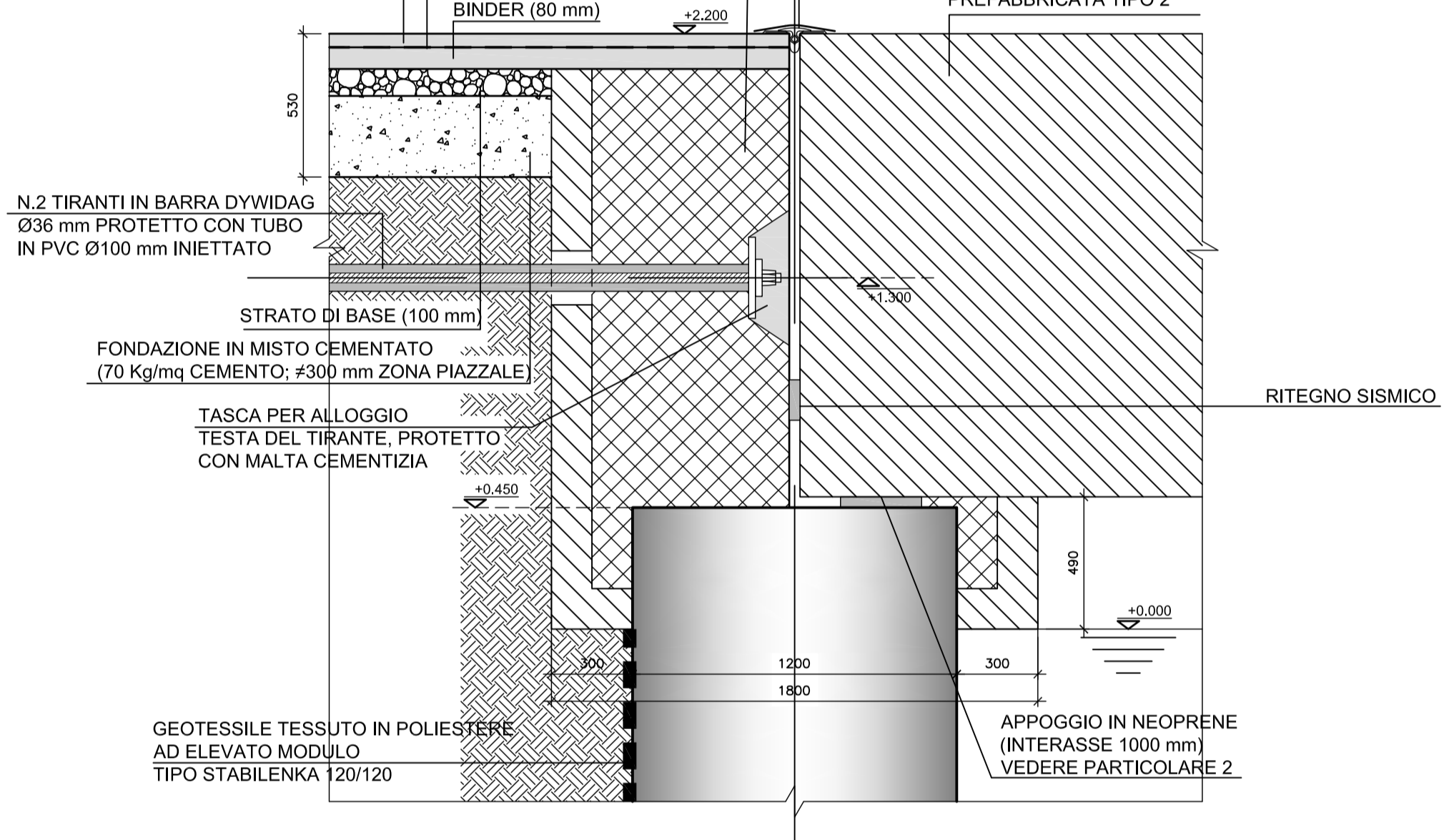
**DETTAGLIO 3**

Scala 1:20



**DETTAGLIO 4**

Scala 1:20



**PARTICOLARE 1**

GIUNTO DI SOTTOPAVIMENTAZIONE

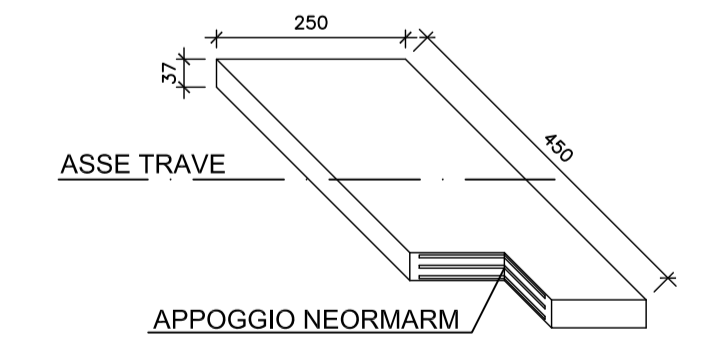
Scala 1:10



**PARTICOLARE 2**

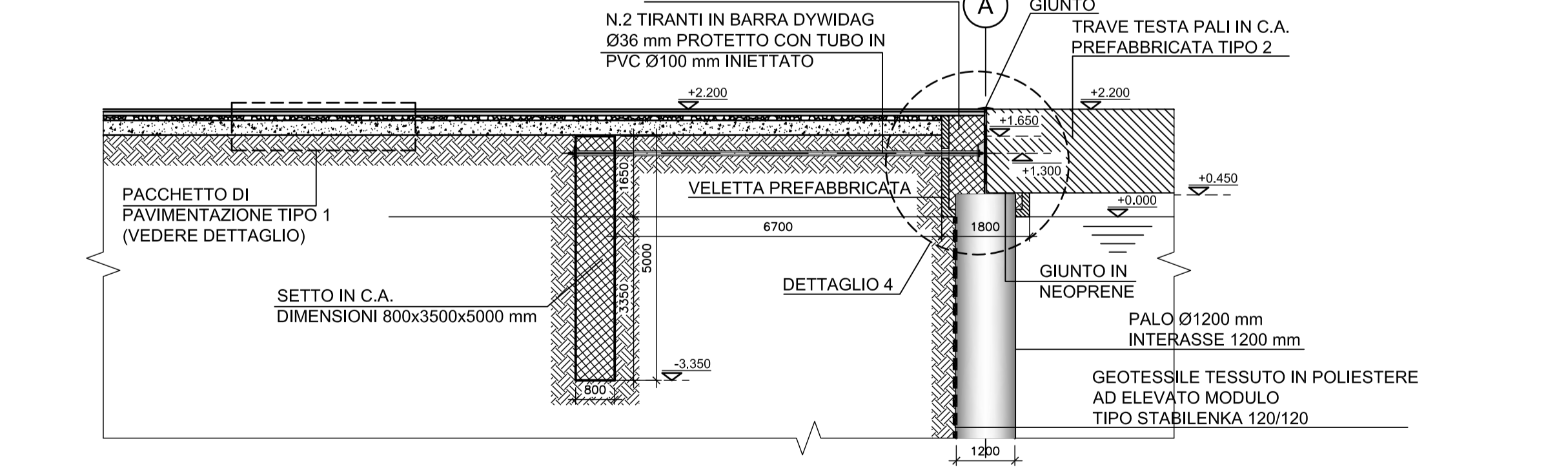
APPOGGIO IN NEOPRENE

Scala 1:20



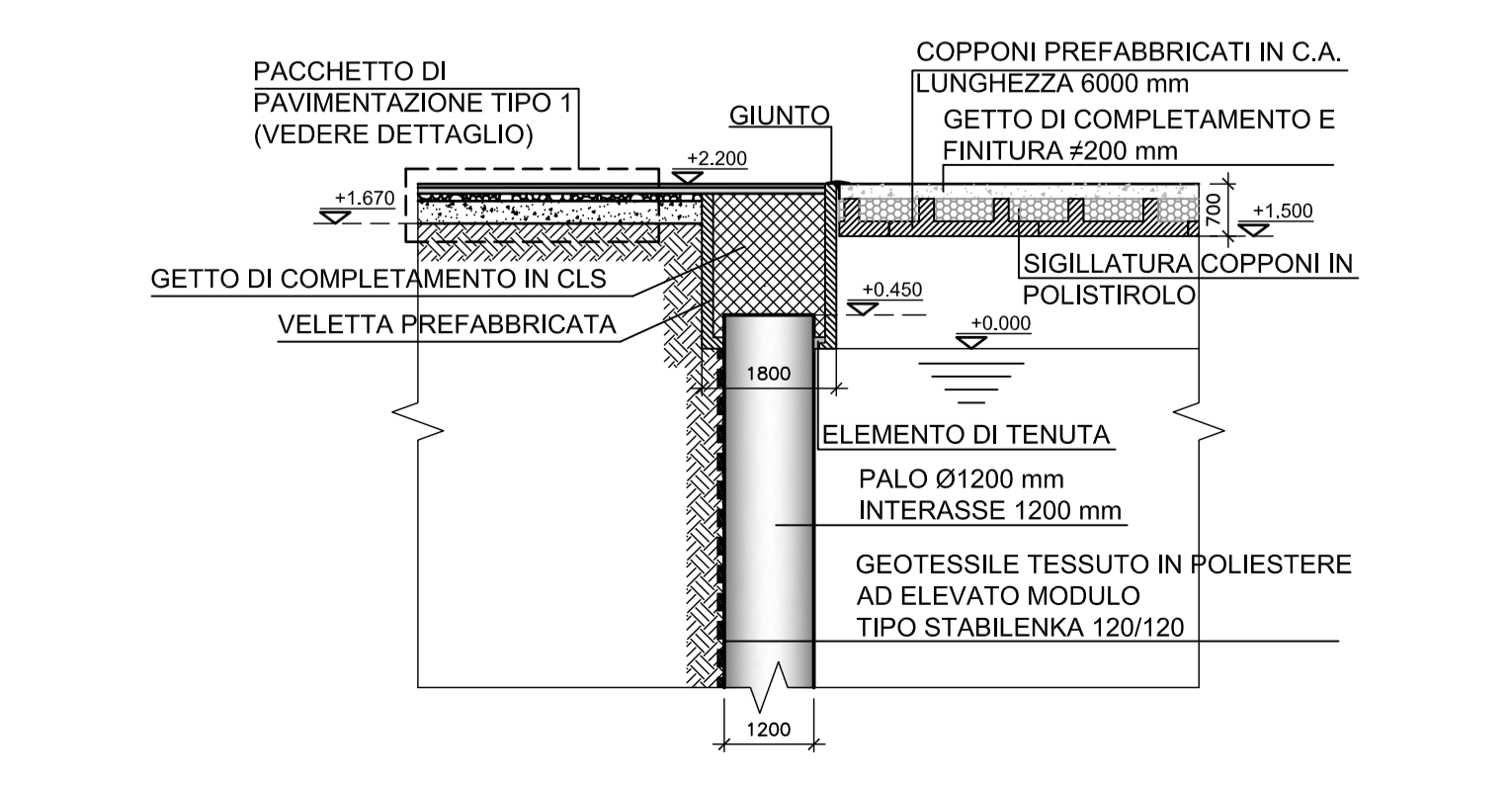
**STRUTTURE DI BANCHINA - SEZIONE 1-1**

Scala 1:100



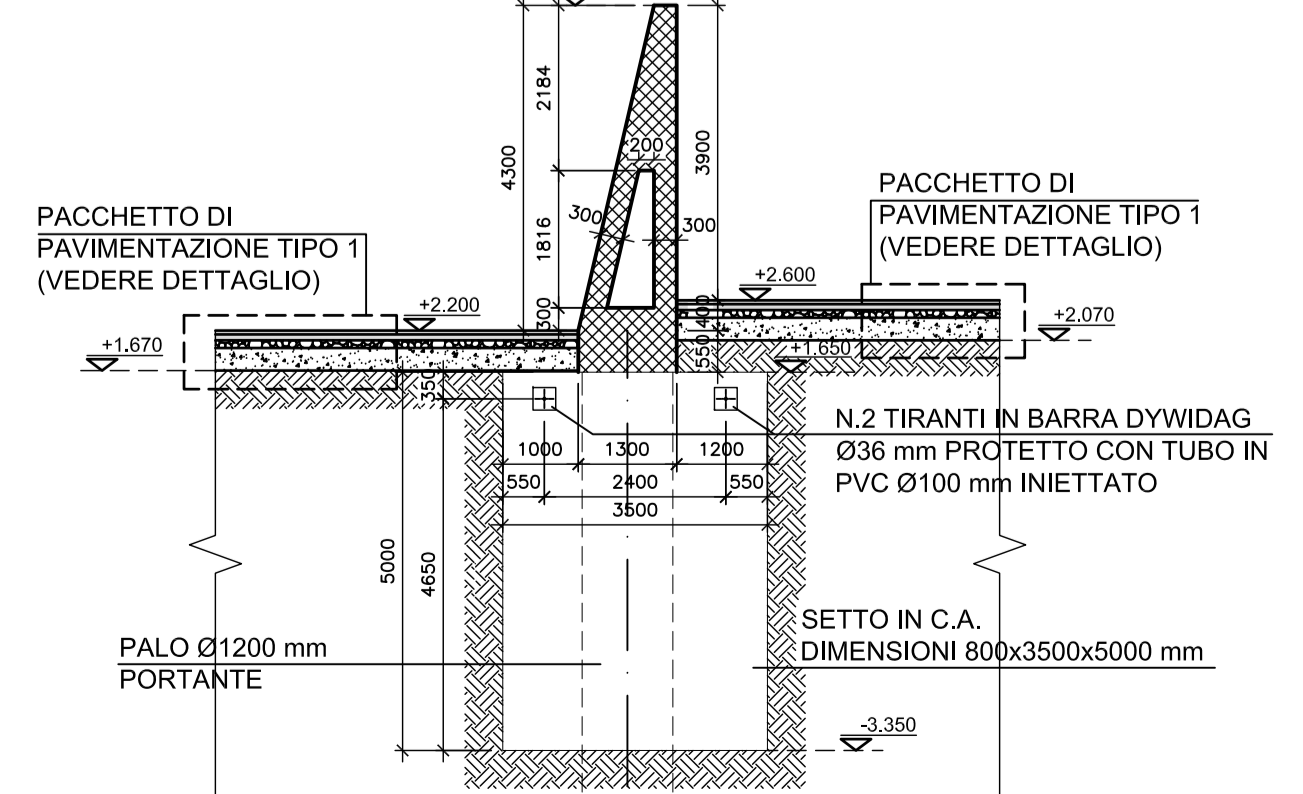
**STRUTTURE DI BANCHINA - SEZIONE 2-2**

Scala 1:100



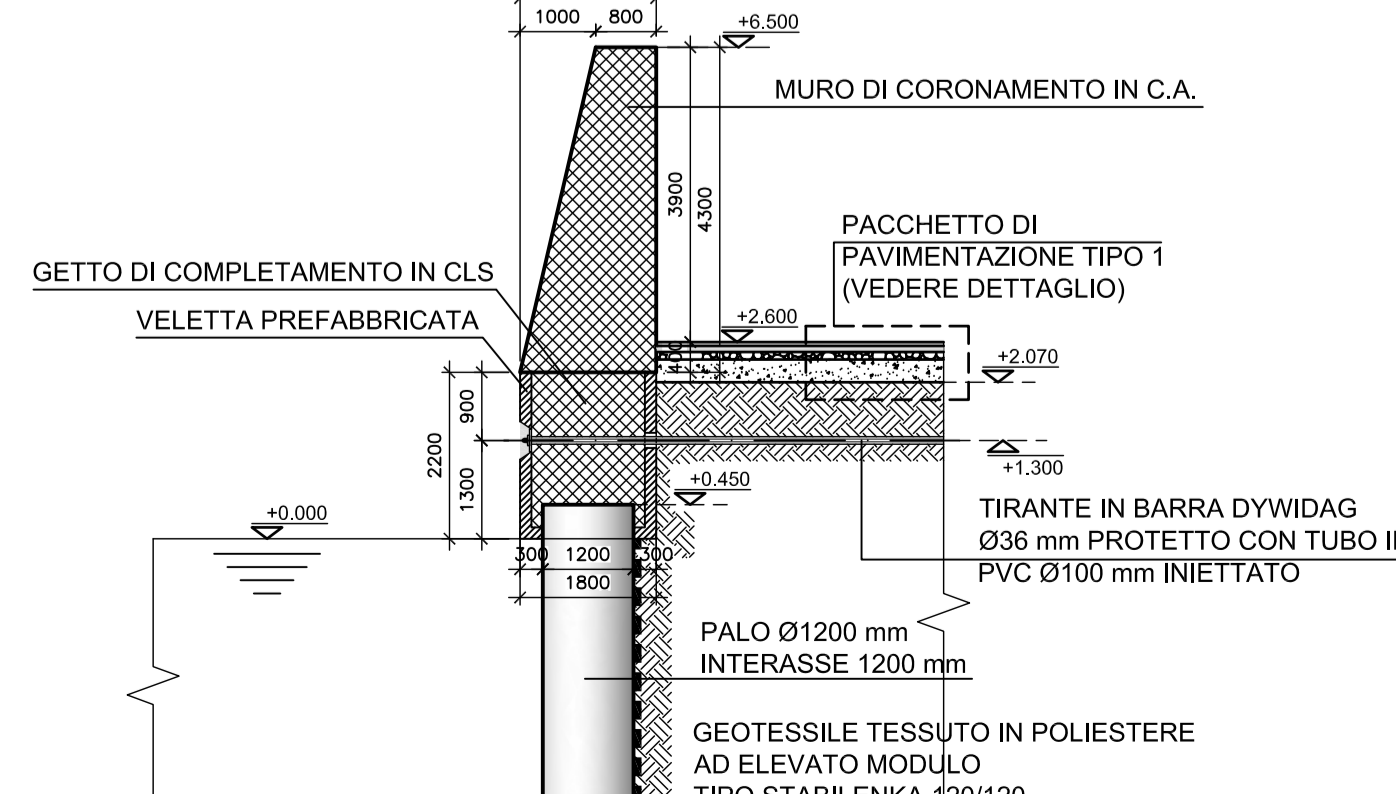
**STRUTTURE DI BANCHINA - SEZIONE 3-3**

Scala 1:100



**STRUTTURE DI BANCHINA - SEZIONE 4-4**

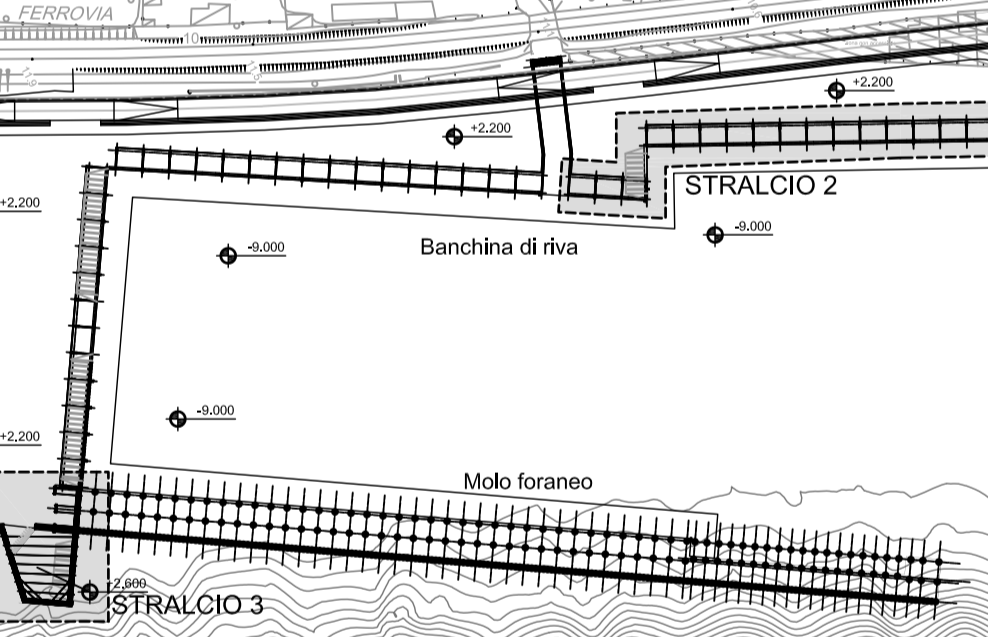
Scala 1:100



**CARATTERISTICHE DEI MATERIALI**

- IMPALCATO**  
OPERE IN ELEVAZIONE (PIASTRE, SETTI E TRAVI)  
classe di resistenza C35/45 Rck ≥ 45 MPa  
classe di esposizione XS1  
classe di consistenza (Slump) S3  
diametro massimo dell'inerte 25 mm  
massimo rapporto a/c 0,5  
minimo contenuto cemento 340 kg/m³  
coprifino minimo 40 mm
- OPERE DI FONDAZIONE (DIAFRAMMI)**  
classe di resistenza C32/40 Rck ≥ 40 MPa  
classe di esposizione XS3  
classe di consistenza (Slump) S3  
diametro massimo dell'inerte 20 mm  
massimo rapporto a/c 0,45  
minimo contenuto cemento 360 kg/m³  
coprifino minimo 40 mm
- GETTI SUBACQUEI (PALI E DIAFRAMMI)**  
classe di resistenza C35/45 Rck ≥ 45 MPa  
classe di esposizione XS3  
classe di consistenza (Slump) S3  
diametro massimo dell'inerte 20 mm  
massimo rapporto a/c 0,45  
minimo contenuto cemento 360 kg/m³  
coprifino minimo 40 mm
- ACCIAIO**  
PER ARMATURE  
Acciaio B 450 C  
Tensione caratteristica di snervamento fyk = 450 MPa  
Acciaio S 355 GP  
Tensione caratteristica di snervamento fyk = 355 MPa  
PER PROFILI IN ACCIAIO  
Acciaio S 355 GP  
Tensione caratteristica di snervamento fyk = 355 MPa

**KEY-PLAN**



**Il Sindaco del Comune di Messina**  
Commissario Delegato a C.P.C.M. n. 2711 del 19 Dicembre 2008

ENTE APPALTANTE  
Commissario Delegato per l'emergenza Traffico a Messina ex  
OPCM 363/07 e successive, con sede presso il Comune di  
Messina, Piazza Unione Europea, 98100 Messina

A.T. APPALTE  
**CO.ED.MAR. Srl**  
Via Banchina F - Val da Rio  
30015 Chioggia (VE)

CONSORZIO COOPERATIVE COSTRUZIONI  
CCC Società Cooperativa  
Via Marco Emilio Lepido, 182/2  
40132 Bologna

PROGETTAZIONE  
36038 Milano (LO) Tel. +39 041 5765 111  
Via Salaria 919 Tel. +39 041 5765 112  
www.romar.com

20143 Milano Tel. +39 02 8642 2905  
Via Cavallotti 11 Fax. +39 02 8642 5155  
www.ingegneriam.it

Viale Regina Elena, 125 - Venezia  
Ing. Vincenzo Iacopino  
Via 1° Settembre, 37 - Venezia  
Arch. Claudio Lucchesi  
Via Roma, 117 - Ponte del Molo (ME)  
Ing. Manlio Marino  
Via Pirella, 6 - Venezia  
Dott. Geol. Sergio Daffin  
Via Venezia, 4 - Torre Tene (ME)

PROGETTO  
**COMUNE DI MESSINA**  
LAVORI DI COSTRUZIONE DELLA PIATTAFORMA  
LOGISTICA INTERMODALE TREMESTIERI CON ANNESSO  
SCALO PORTUALE - PRIMO STRALCIO FUNZIONALE

ELABORATO N. **G797FMGD079**

REV.	DATA	FILE	OGGETTO	DR.	APPR.
1	23/05/2010				
2					
3					
4					
5					

ELABORATO N. **G797FMGD079**

DATA: 23/05/2010  
SCALE: 1:20 - 1:100 - 1:200  
FILE: G797FMGD079.dwg  
AUTORE: G797/10  
DISegnato: I.C.  
APPROVATO: I.T.