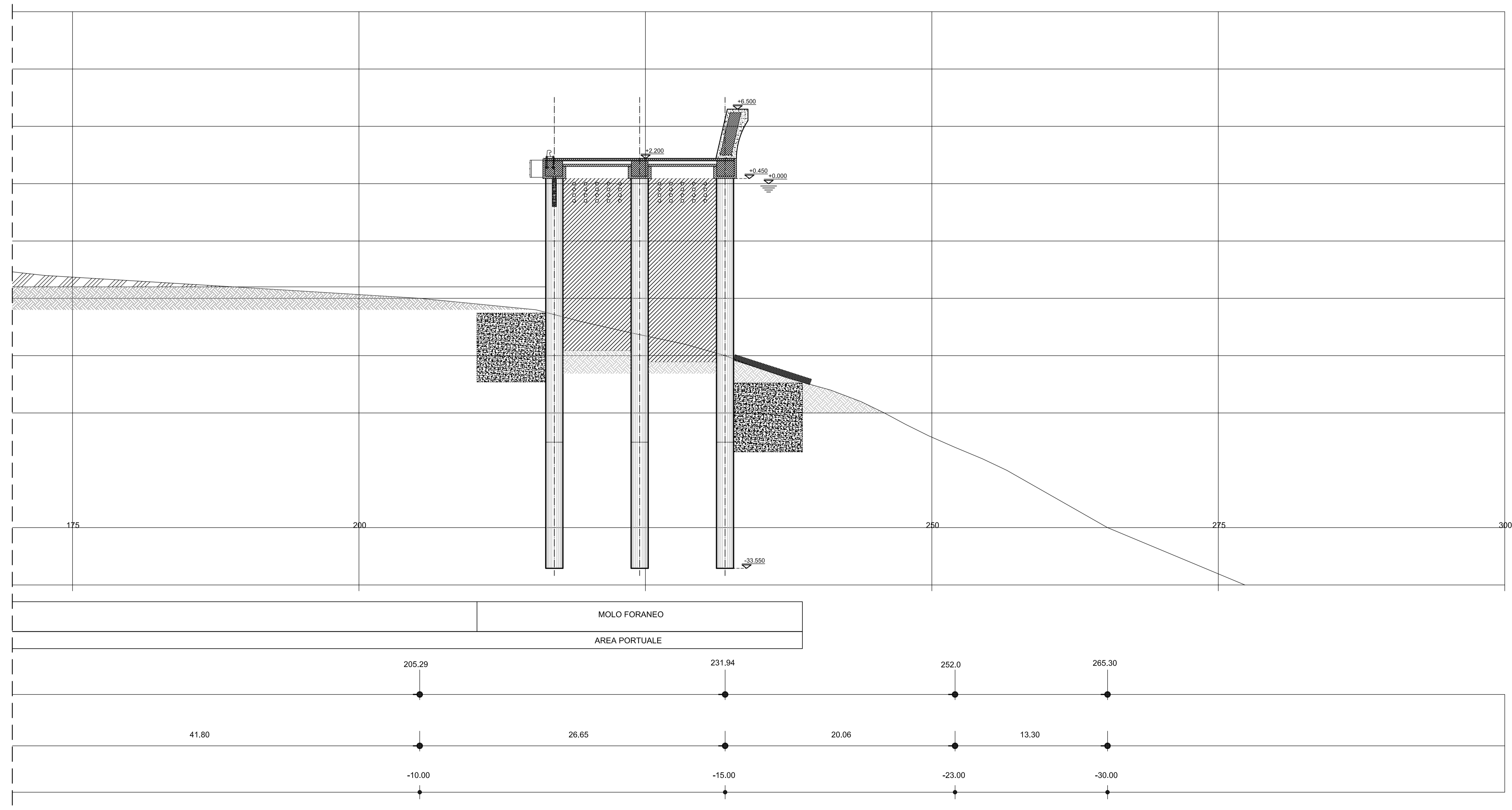
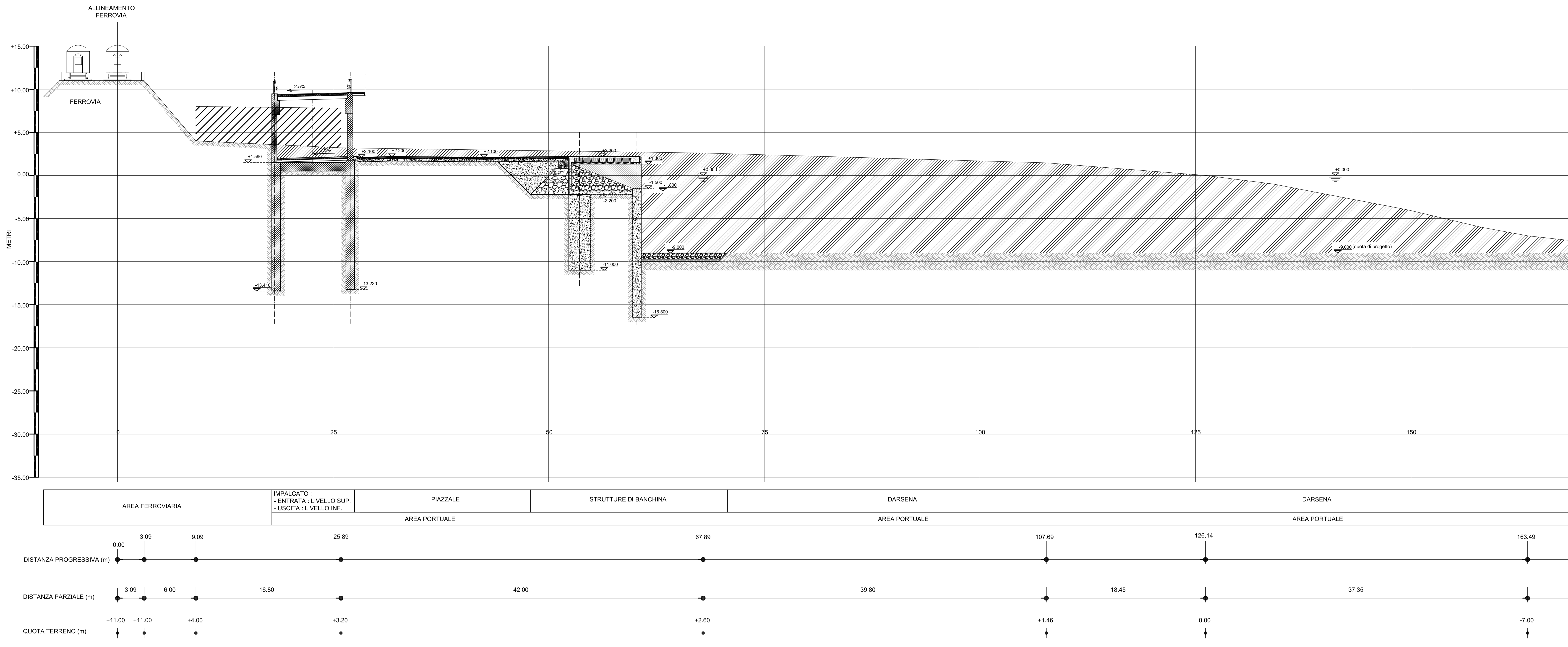


SEZIONE 7
Scala 1:200



LEGENDA SCAVI

- AREA DI SCAVO DI SBANCAMENTO
- AREA DI SCAVO SUBACQUEO

CARATTERISTICHE DEI MATERIALI

IMPALCATO
OPERE IN ELEVAZIONE (PIASTRE, SETTI E TRAVI)
 classe di resistenza C35/45 Rck ≥ 45 MPa
 classe di esposizione XS1
 classe di consistenza (Slump) S3
 diametro massimo dell'inerte 25 mm
 massimo rapporto a/c 0,5
 minimo contenuto cemento 340 kg/m³
 copriferro minimo 40 mm

OPERE DI FONDAZIONE (DIAFRAMMI)
 classe di resistenza C32/40 Rck ≥ 40 MPa
 classe di esposizione XS3
 classe di consistenza (Slump) S3
 diametro massimo dell'inerte 25 mm
 massimo rapporto a/c 0,45
 minimo contenuto cemento 360 kg/m³
 copriferro minimo 40 mm

GETTI SUBACQUEI (PALI E DIAFRAMMI)
 classe di resistenza C35/45 Rck ≥ 45 MPa
 classe di esposizione XS3
 classe di consistenza (Slump) S3
 diametro massimo dell'inerte 20 mm
 massimo rapporto a/c 0,45
 minimo contenuto cemento 360 kg/m³
 copriferro minimo 40 mm

ACCIAIO
 PER ARMATURE
 Acciaio B 450 C
 Tensione caratteristica di snervamento fyk = 450 MPa
 Tensione caratteristica di rottura ftk = 540 MPa

PER PROFILI IN ACCIAIO
 Acciaio S 355 GP
 Tensione caratteristica di snervamento fyk = 355 MPa

Il Sindaco del Comune di Messina
 Commissione Unigale ex C.C.P.N. n. 2711 del 19 Dicembre 2008

ENTE APPALTANTE
 Commissario Delegato per l'Emergenza Traffico a Messina ex
 QPCM 3653/07 e successive, con sede presso il Comune di
 Messina, Piazza Unione Europea, 98100 Messina

A.T. RAPPRESE
CO.ED.MAR Nuova CO.ED.MAR Srl
 Via Banchina F - Val da Rio
 30015 Chioggia (VE)

CONSORZIO COOPERATIVE COSTRUZIONI
 CCC Società Cooperativa
 Via Marco Emilio Lepido, 182/2
 40132 Bologna

PROGETTAZIONE
F&M 36030 Milano (VE) Tel. +39 041 5765 711
 Via Salaria 81/82 Fax +39 041 502 052
 www.fandm.com it@fandm.com

IDROTEC 20143 Milano Tel. +39 02 842 2963
 Via Canale 11 Fax +39 02 842 2152
 www.idrotec.com it@idrotec.com

Ing. Vincenzo Iacopino Via Righini Elena, 125 - Messina
 Studio Tecnico Falzosa Via 1° Settembre, 37 - Messina
 Arch. Claudio Lucchesi Via Roma, 117 - Piana del Mulo (ME)
 Ing. Manlio Marino Via Pirella, 6 - Messina
 Dott. Geol. Sergio Doffin Via Naxos, 4 - Torre Faro (ME)

PROGETTO
COMUNE DI MESSINA
 LAVORI DI COSTRUZIONE DELLA PIATTAFORMA
 LOGISTICA INTERMODALE TREMESTIERI CON ANNESSO
 SCALO PORTUALE - PRIMO STRALCIO FUNZIONALE

EMMISSIONE
PROGETTO DEFINITIVO

TITOLO
 STRUTTURE DI BANCHINA
 SEZIONI OPERE PORTUALI 3/3

REV.	DATA	FILE	OGGETTO	DIR.	APPR.
1					
2					
3					
4					
5					

ELABORATO N.
G797FMGD082

DATA	SCALA	FILE
23/05/2010	1:200	G797FMGD082.dwg
IN	ELABORATO	APPROVATO
G797/10	I.C.	T.T.