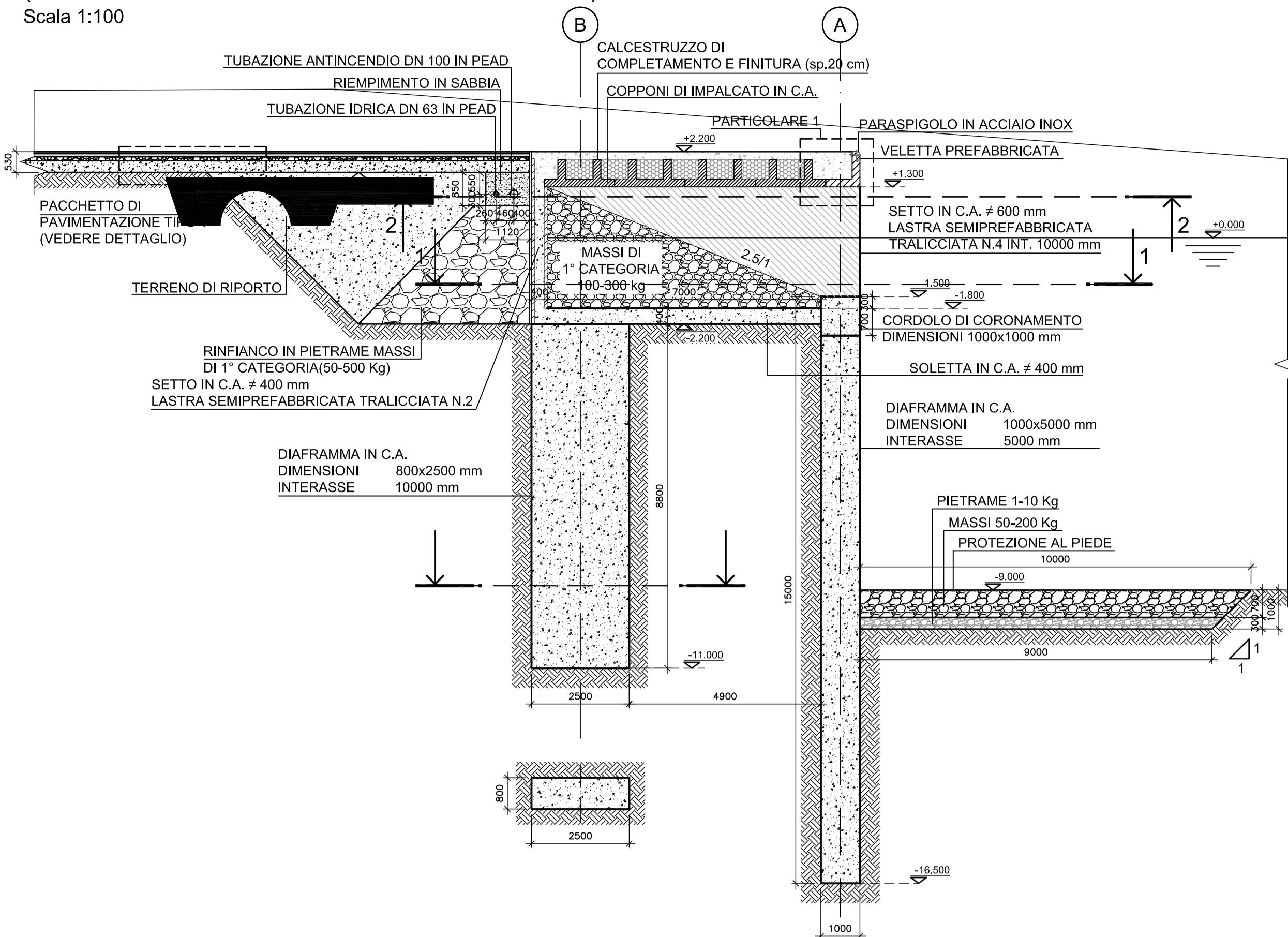


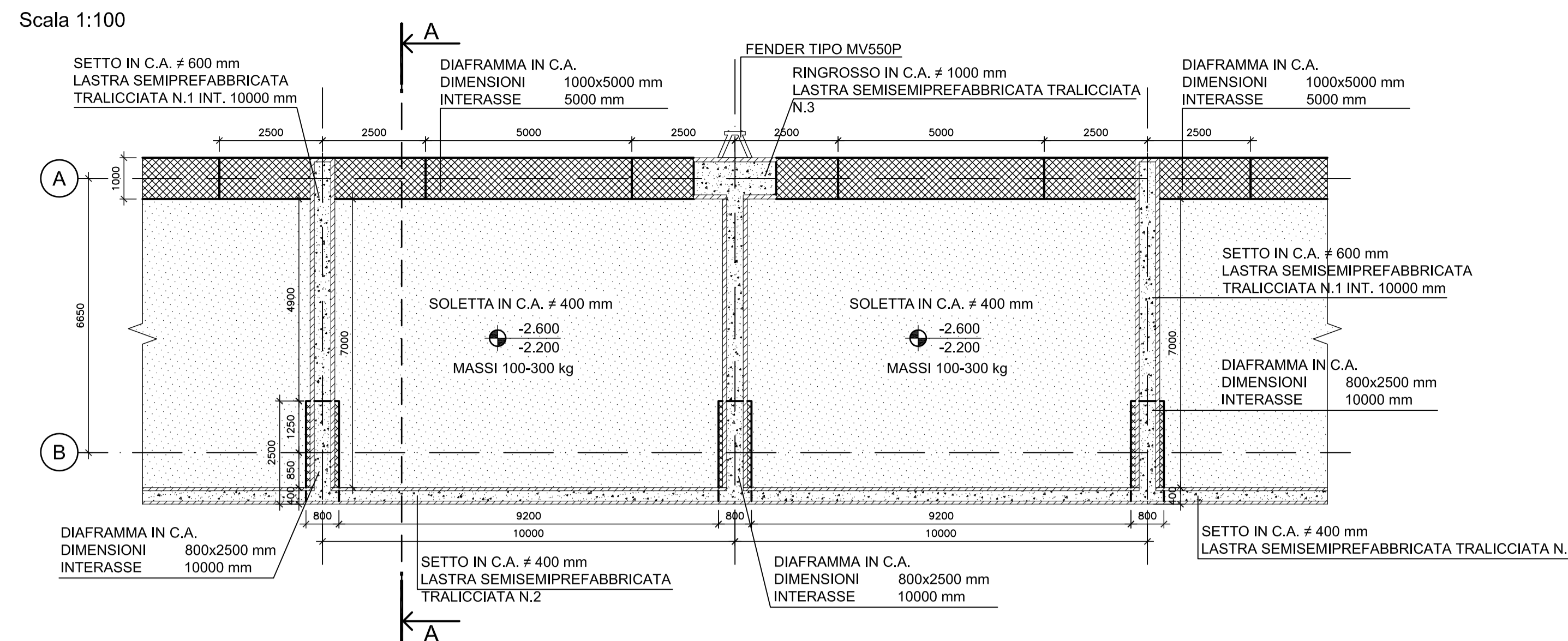
STRUTTURE DI BANCHINA - SEZIONE A-A (DIAFRAMMI CON CELLE ANTIRIFLETTENTI)

Scala 1:100



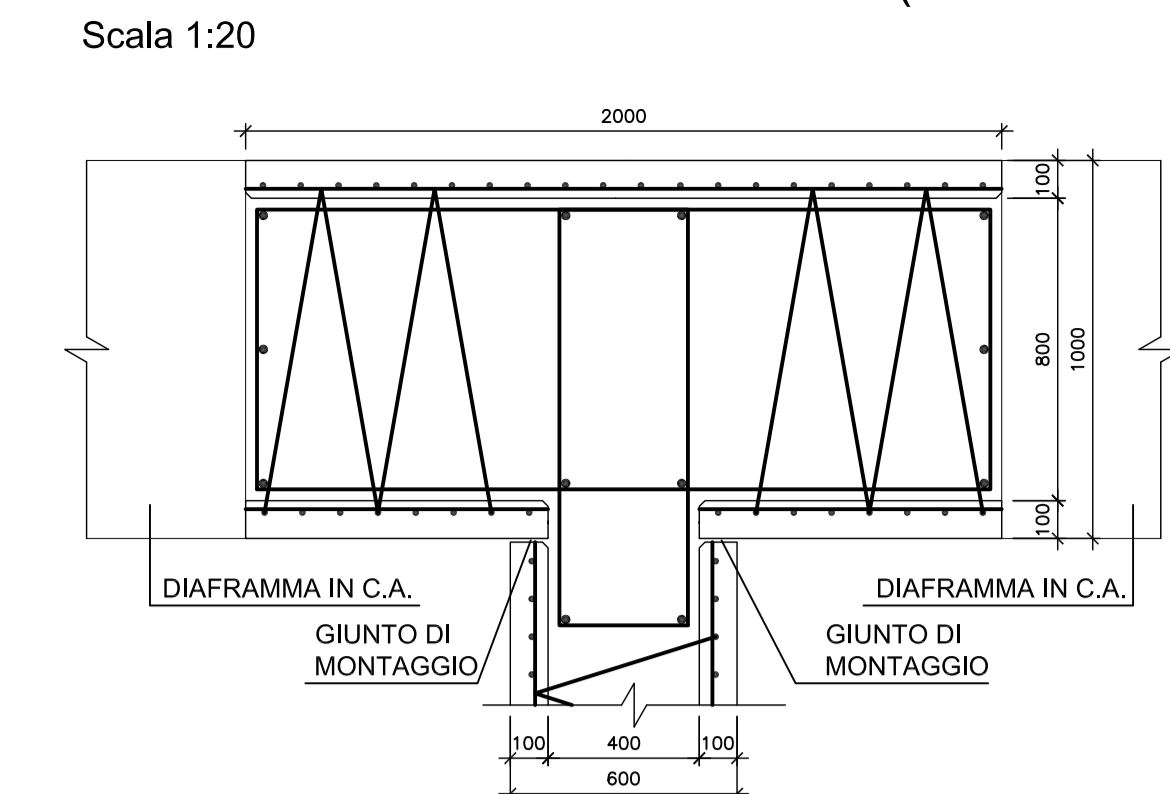
STRUTTURE DI BANCHINA - SEZIONE 1-1

Scala 1:100



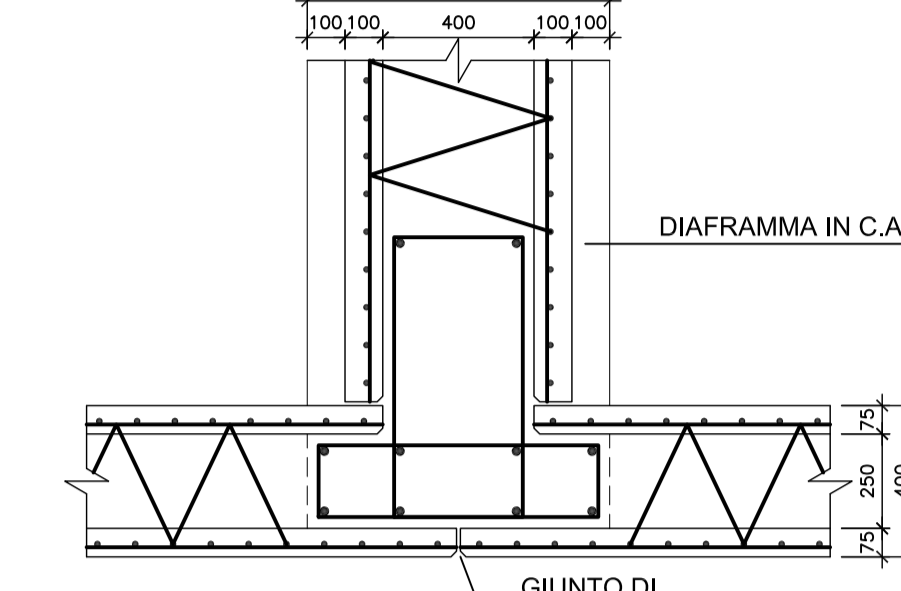
DETTAGLIO INTERSEZIONE A T (LATO MARE)

Scala 1:20



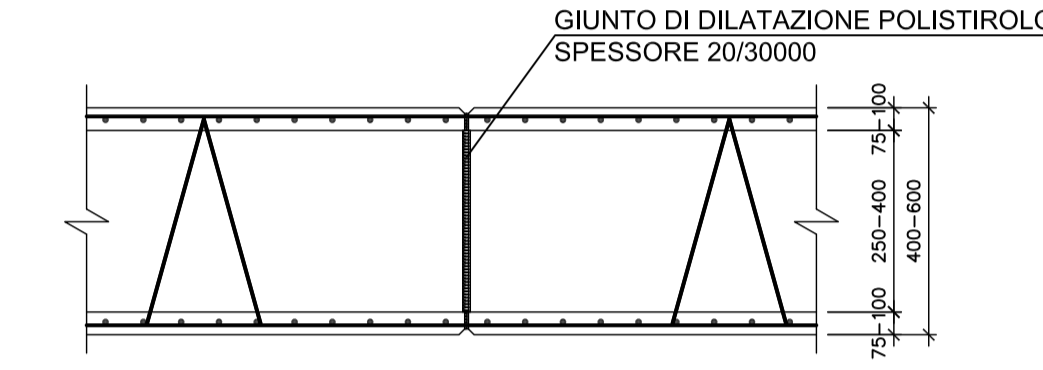
DETTAGLIO INTERSEZIONE A T (LATO TERRA)

Scala 1:20



DETTAGLIO GIUNTO DI DILATAZIONE

Scala 1:20



CARATTERISTICHE DEI MATERIALI

IMPALCATO

OPERE IN ELEVAZIONE (PIASTRE, SETTI E TRAVI)
 classe di resistenza C35/45 Rck ≥ 45 MPa
 classe di esposizione XS1
 classe di consistenza (Slump) S3
 diametro massimo dell'inerte 25 mm
 massimo rapporto a/c 0,5
 minimo contenuto cemento 340 kg/m³
 copriferro minimo 40 mm

OPERE DI FONDAZIONE (DIAFRAMMI)
 classe di resistenza C32/40 Rck ≥ 40 MPa
 classe di esposizione XS3
 classe di consistenza (Slump) S3
 diametro massimo dell'inerte 25 mm
 massimo rapporto a/c 0,45
 minimo contenuto cemento 360 kg/m³
 copriferro minimo 40 mm

GETTI SUBACQUEI (PALI E DIAFRAMMI)
 classe di resistenza C35/45 Rck ≥ 45 MPa
 classe di esposizione XS3
 classe di consistenza (Slump) S3
 diametro massimo dell'inerte 20 mm
 massimo rapporto a/c 0,45
 minimo contenuto cemento 360 kg/m³
 copriferro minimo 40 mm

ACCIAIO

PER ARMATURE
 Acciaio B 450 C
 Tensione caratteristica di snervamento fyk = 450 MPa
 Tensione caratteristica di rottura ftk = 540 MPa

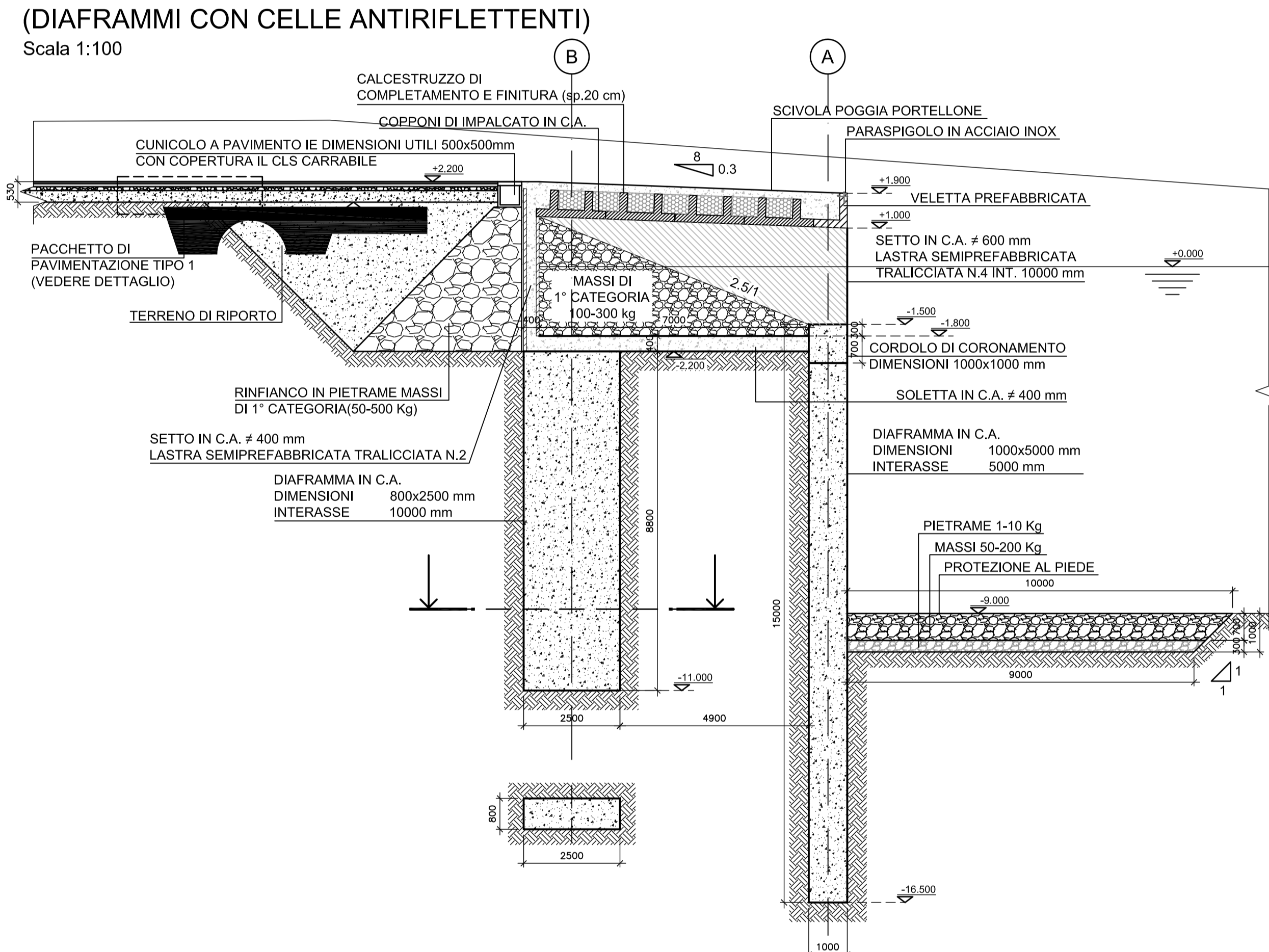
PER PROFILI IN ACCIAIO
 Acciaio S 355 GP
 Tensione caratteristica di snervamento fyk = 355 MPa

LEGENDA PARTI IN CALCESTRUZZO

	ELEMENTI SEMIPREFABBRICATI
	GETTO IN OPERA

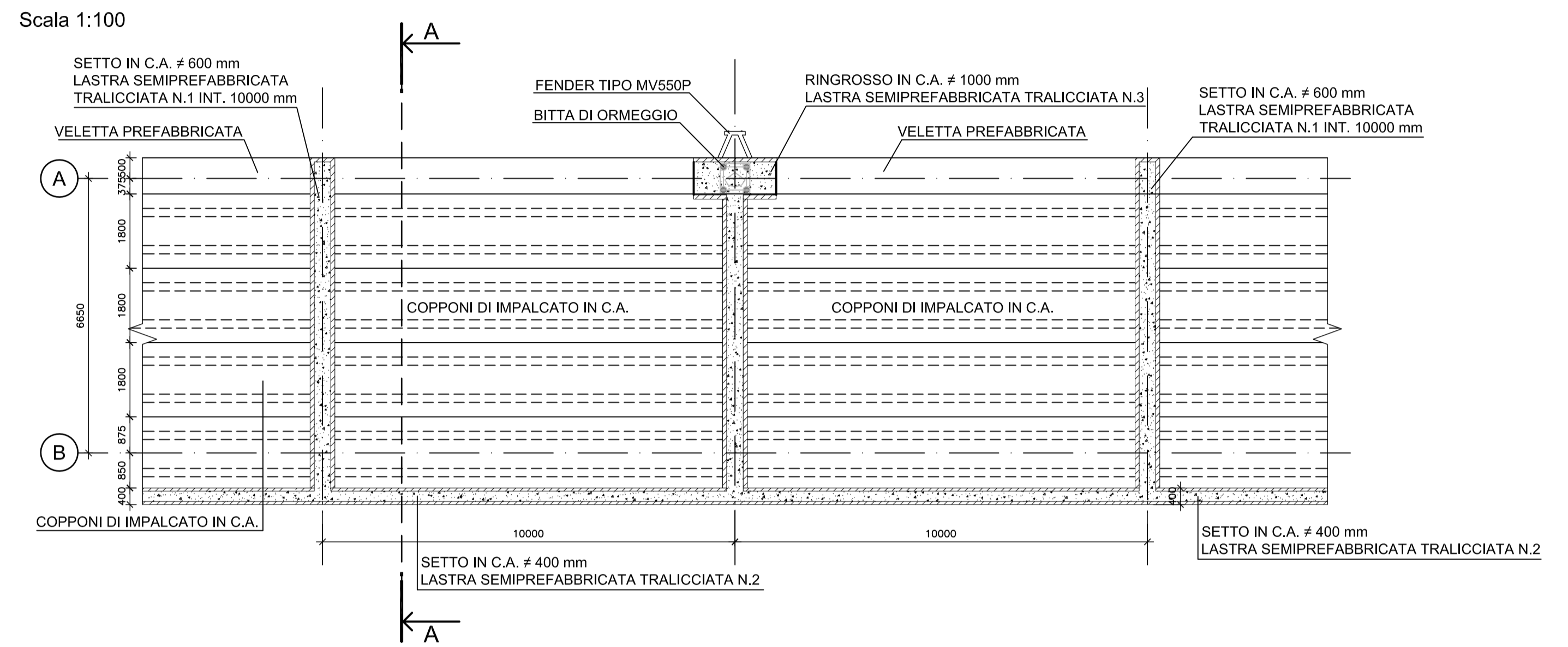
STRUTTURE DI BANCHINA - SEZIONE B-B (DIAFRAMMI CON CELLE ANTIRIFLETTENTI)

Scala 1:100



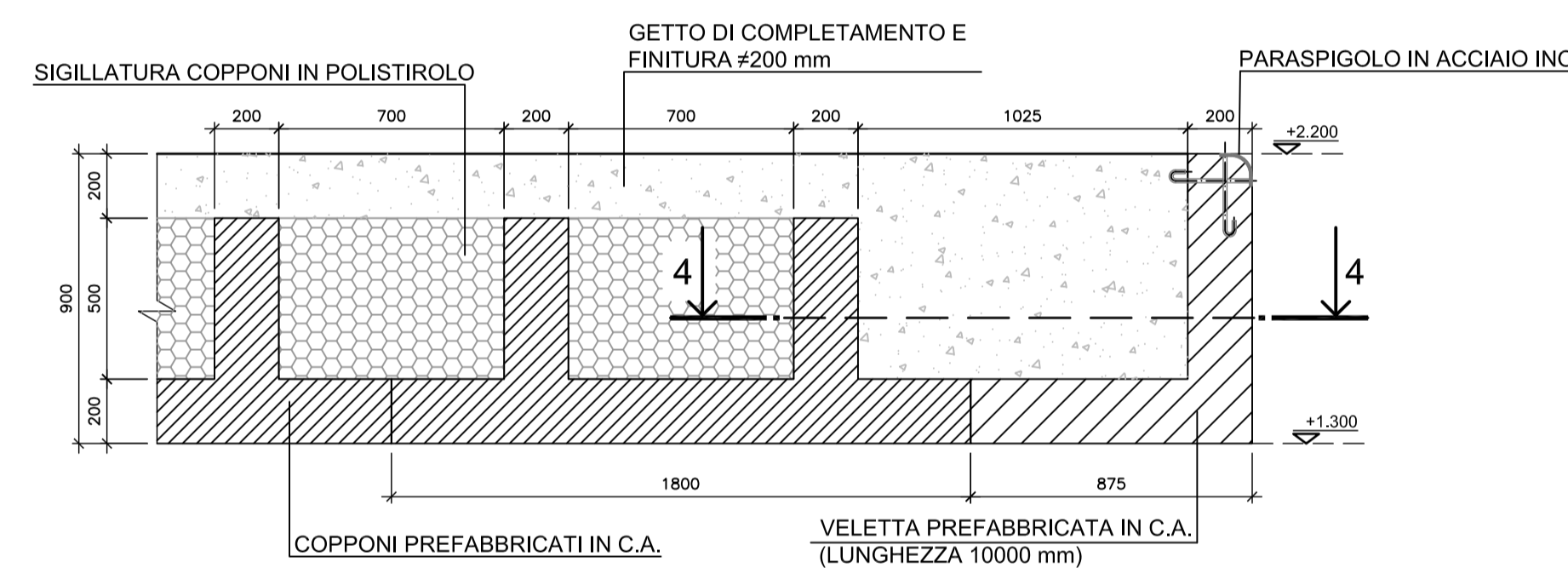
STRUTTURE DI BANCHINA - SEZIONE 2-2

Scala 1:100



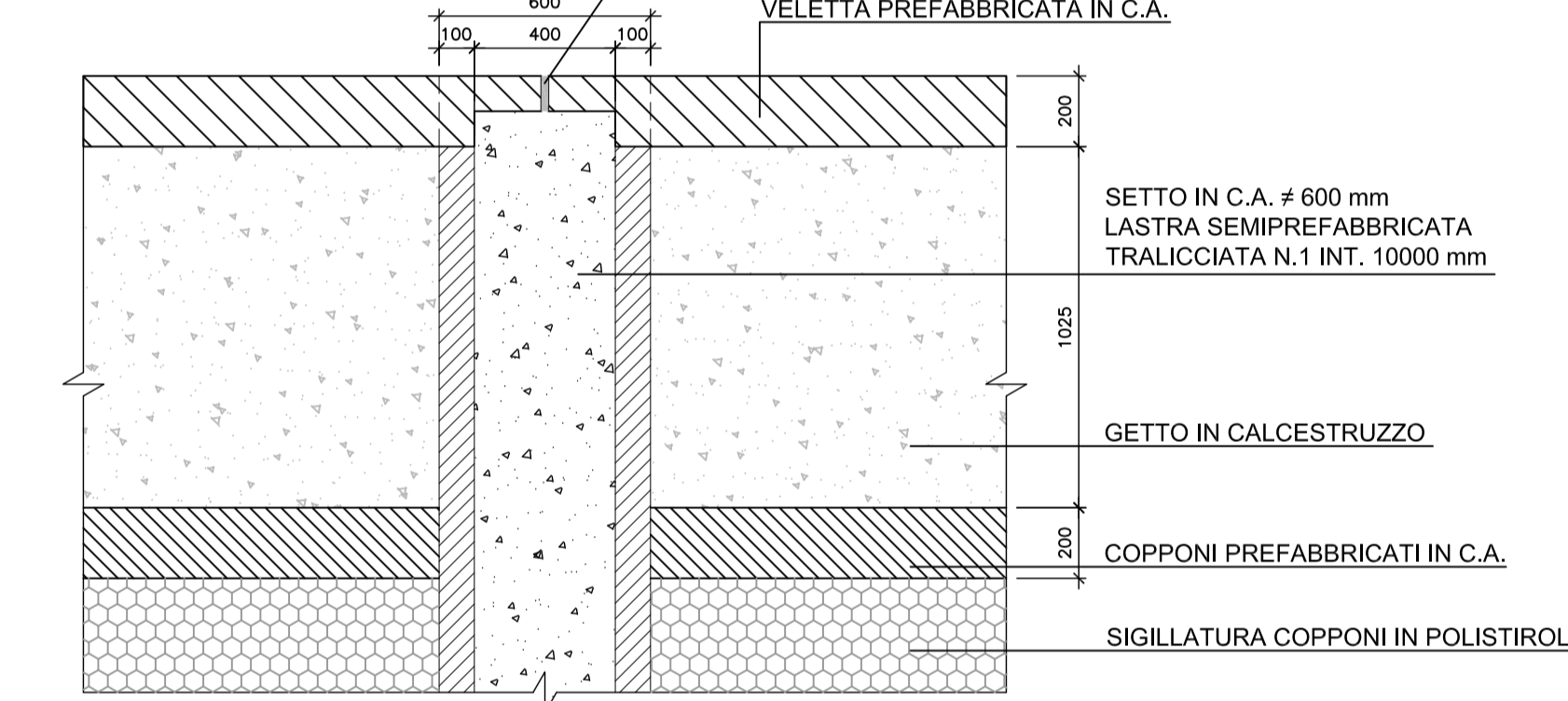
PARTICOLARE 1 - SOLETTA IMPALCATO

Scala 1:20



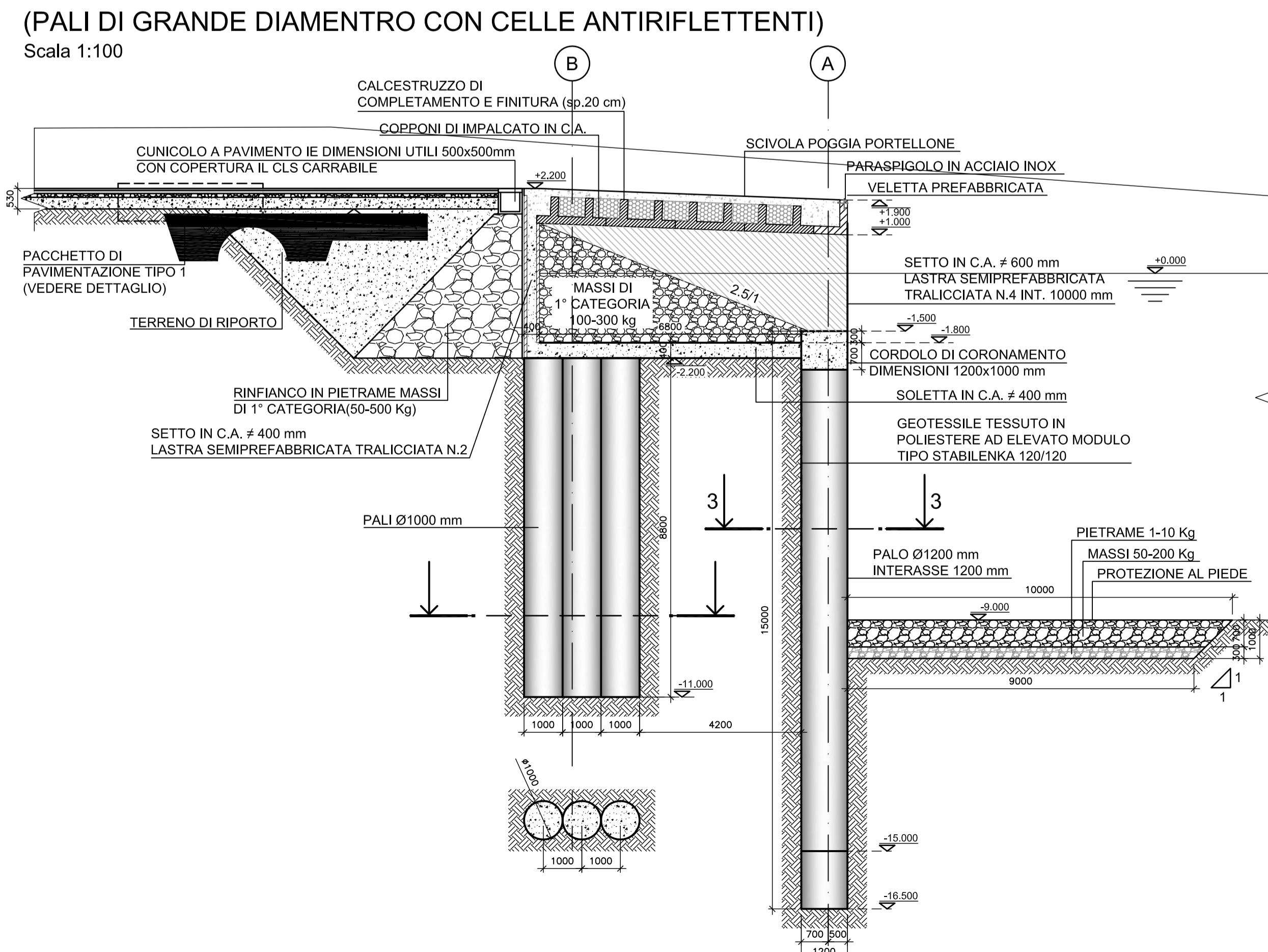
SEZIONE 4-4

Scala 1:20



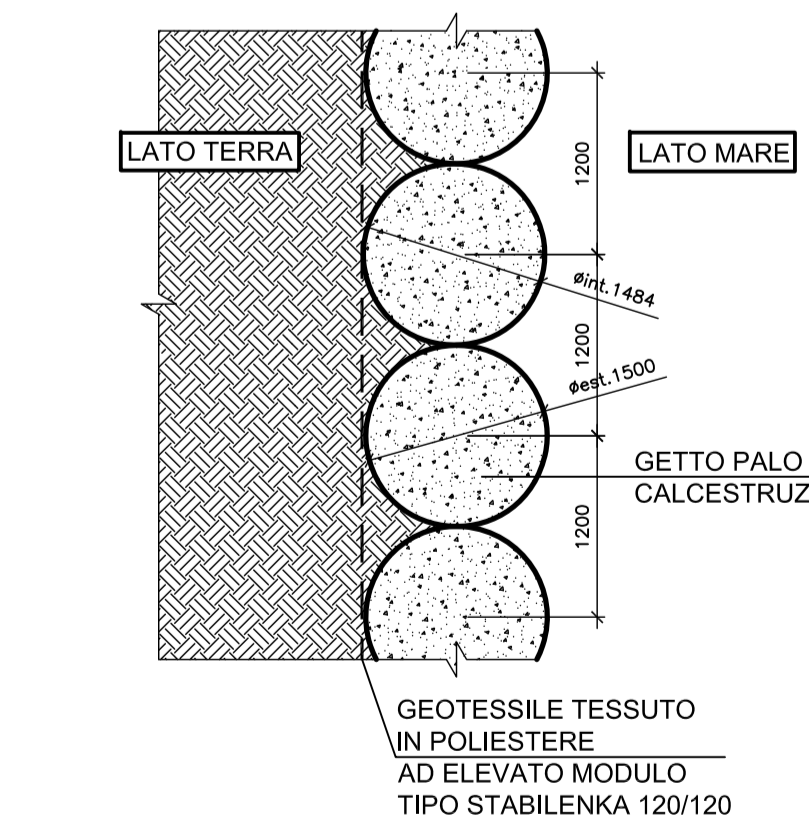
STRUTTURE DI BANCHINA - SEZIONE C-C (PALI DI GRANDE DIAMETRO CON CELLE ANTIRIFLETTENTI)

Scala 1:100



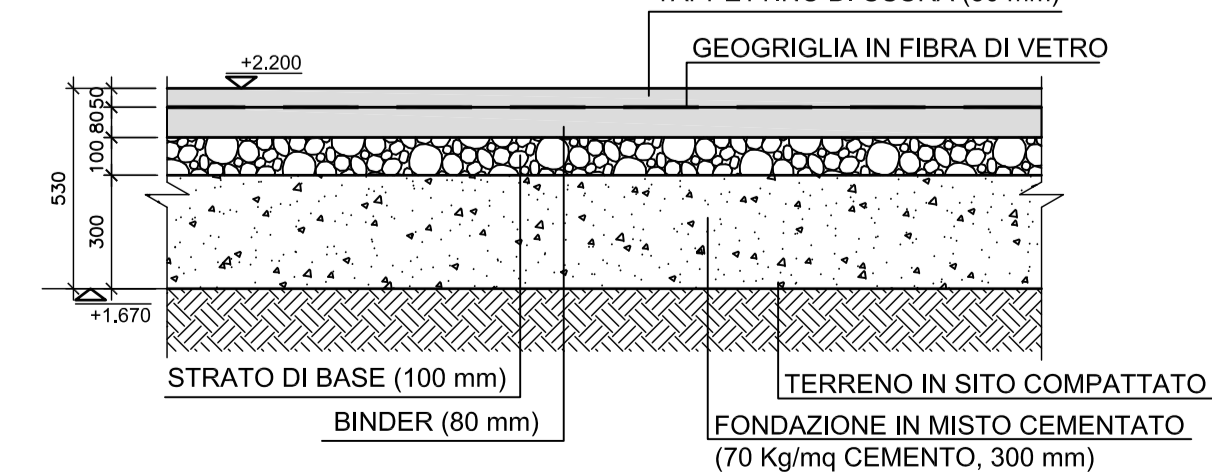
SEZIONE 3-3

Scala 1:50

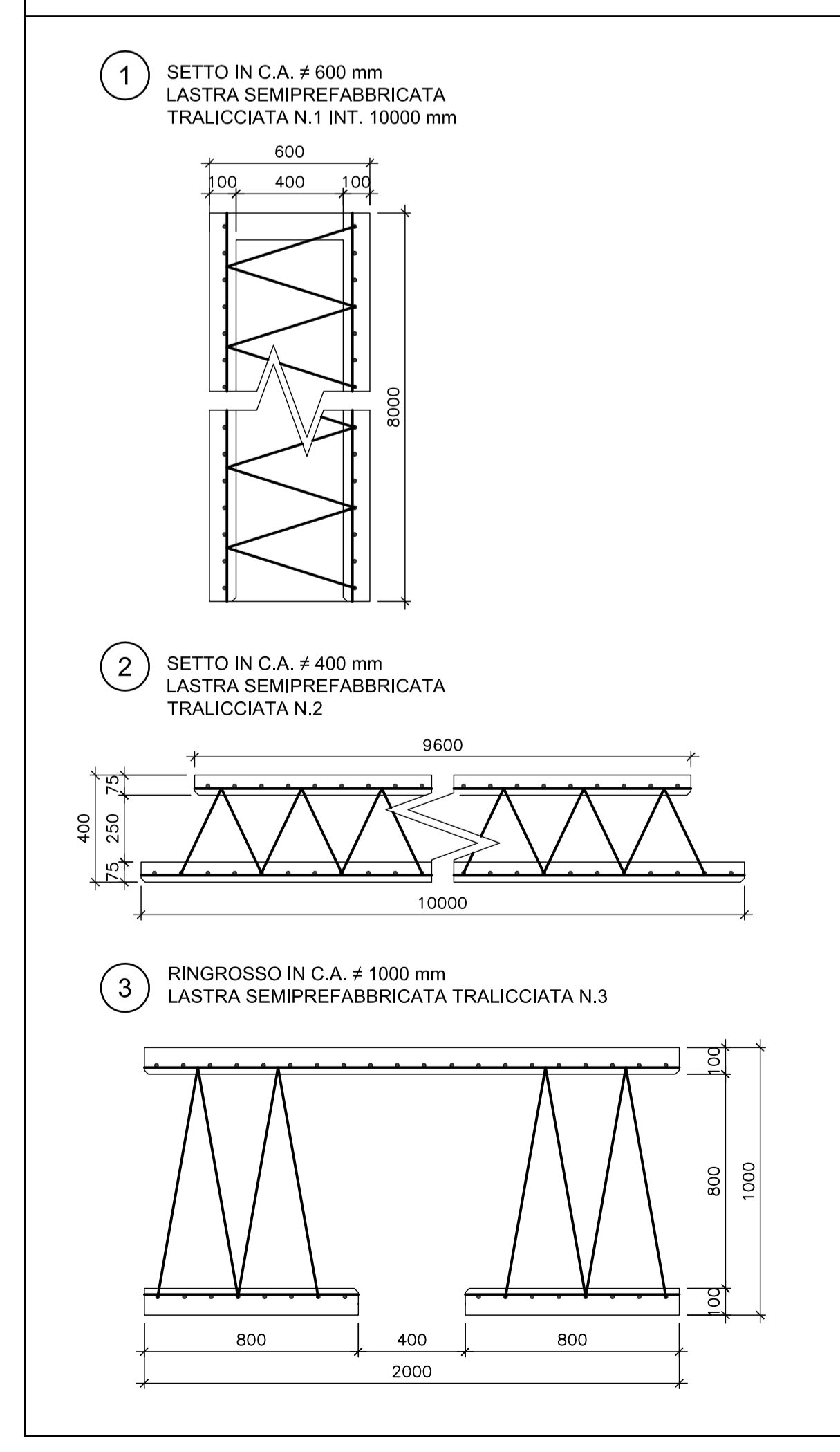


PACCHETTO DI PAVIMENTO TIPO 1

Scala 1:20



LEGENDA LASTRE SEMIPREFABBRICATE



Il Sindaco del Comune di Messina
 Commissione Urbanistica C.C.P.C. n. 2711 del 19 Dicembre 2008

ENTE APPALTANTE
 Commissario Delegato per l'Emergenza Traffico a Messina ex
 OPCM 363/07 e successive, con sede presso il Comune di
 Messina, Piazza Unione Europea, 98100 Messina

A.T. RAPPRESE
CO.ED.MAR. Nuova CO.ED.MAR Srl
 Via Banchina F - Val da Rio
 30015 Chioggia (VE)

CONSORZIO COOPERATIVE COSTRUZIONI
 CCC Società Cooperativa
 Via Marco Emilio Lepido, 182/2
 40132 Bologna

PROGETTAZIONE
F5M Ingegneria
 20143 Milano Tel. +39 041 5105 111
 Via Canale 11 Fax +39 041 500 910
 www.f5m.com it info@f5m.com

IDROTEC
 20143 Milano Tel. +39 02 842 2900
 Via Canale 11 Fax +39 02 842 5155
 info@idrotec.com

Ing. Vincenzo Iacopino
 Studio Tecnico Fatosa
 Arch. Claudio Lucchesi
 Ing. Manlio Marino
 Dott. Geol. Sergio Doffin

PRODOTTO
COMUNE DI MESSINA
 LAVORI DI COSTRUZIONE DELLA PIATTAFORMA
 LOGISTICA INTERMODALE TREMESTIERI CON ANNESSO
 SCALO PORTUALE - PRIMO STRALCIO FUNZIONALE

EMMISSIONE
PROGETTO DEFINITIVO

TITOLO
 STRUTTURE DI BANCHINA
 PIANTE E SEZIONE

REV.	DATA	FILE	OGGETTO	DB	APPR.
1					
2					
3					
4					
5					

ELABORATO N. **G797FMGD083**

DATA: 23/05/2010 SCALA: 1:20 - 1:50 - 1:100 FILE: G797FMGD083.dwg
 AUT: G7971010 DISEGNATO: I.C. APPROVATO: I.T.