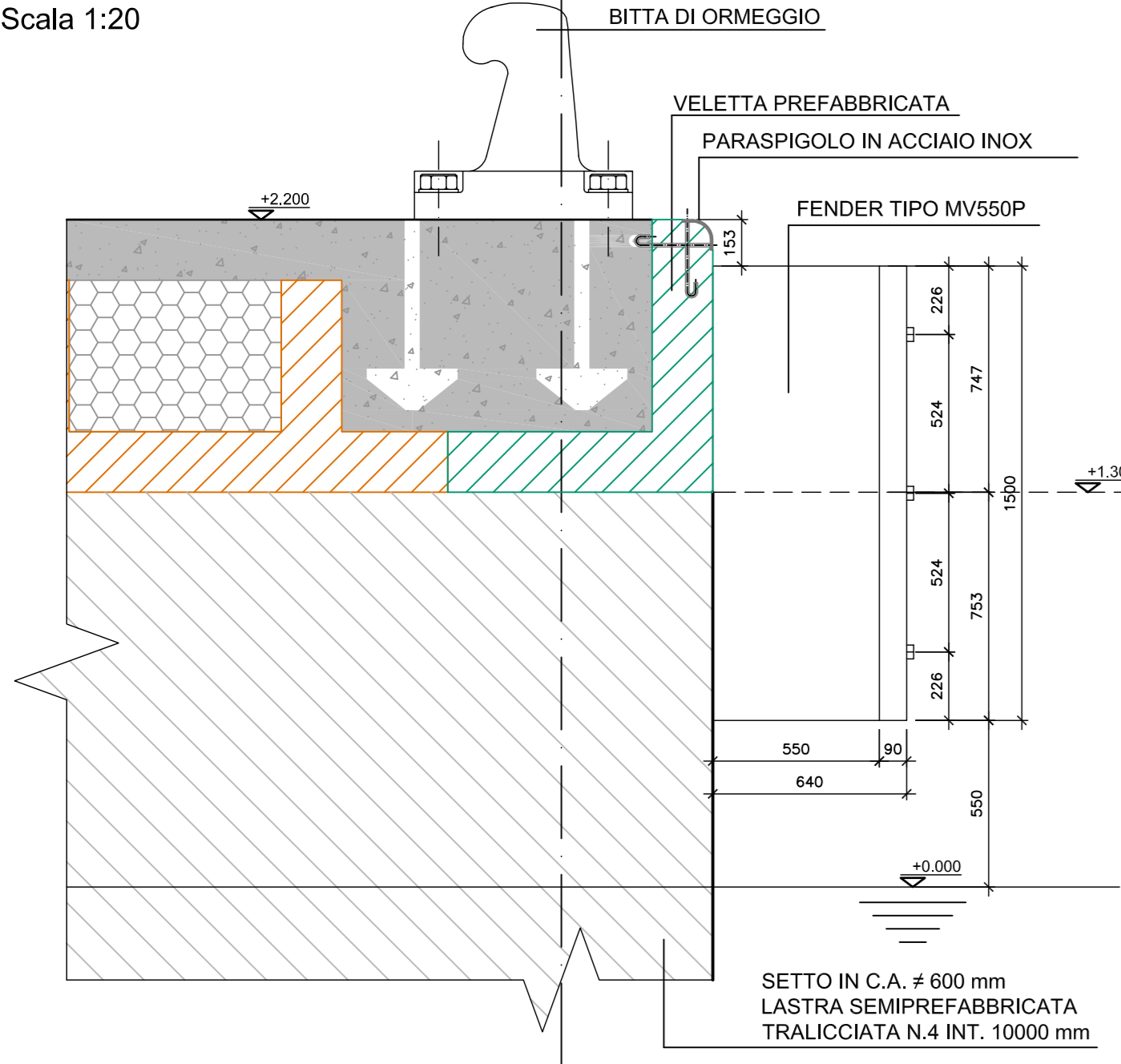
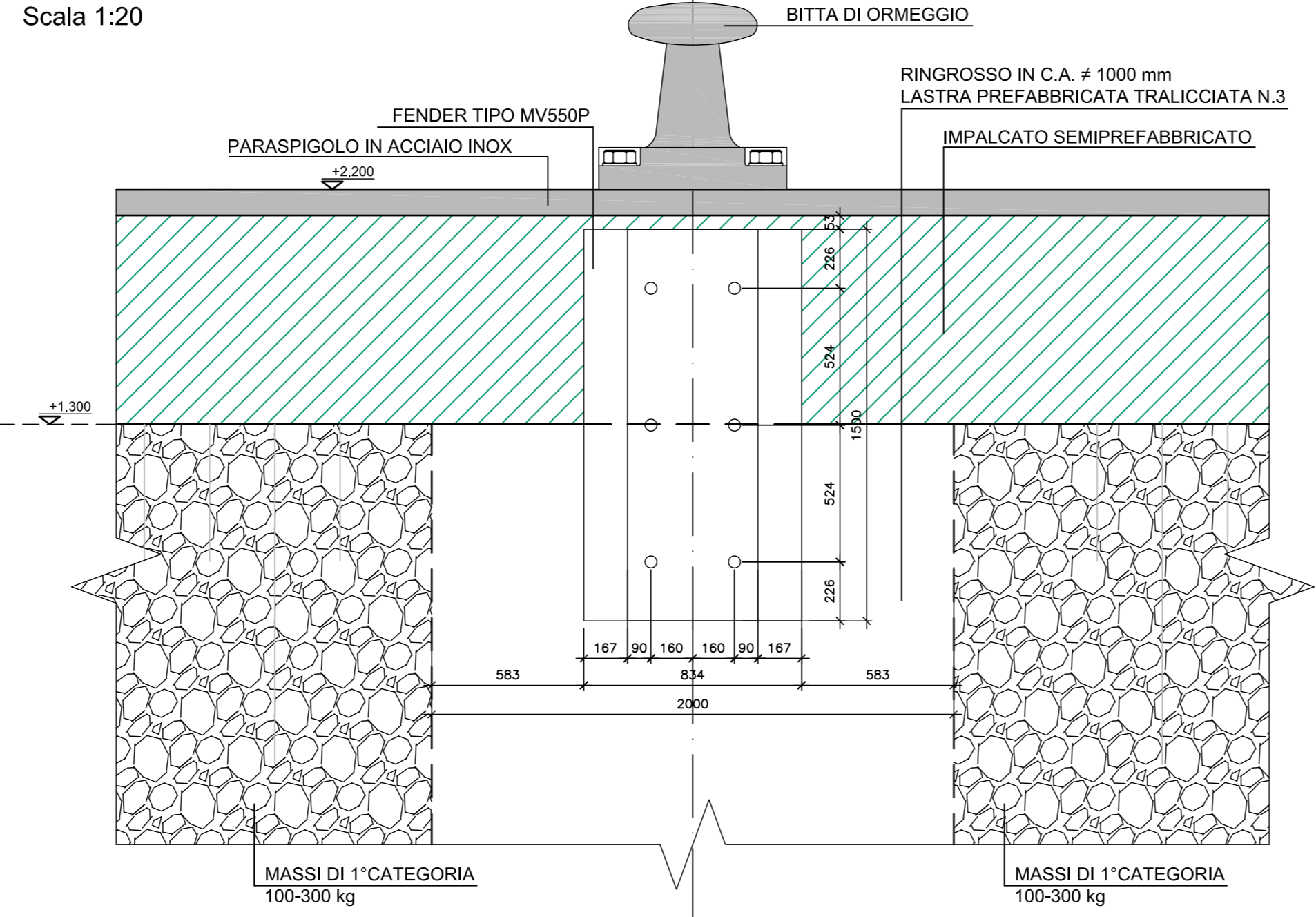


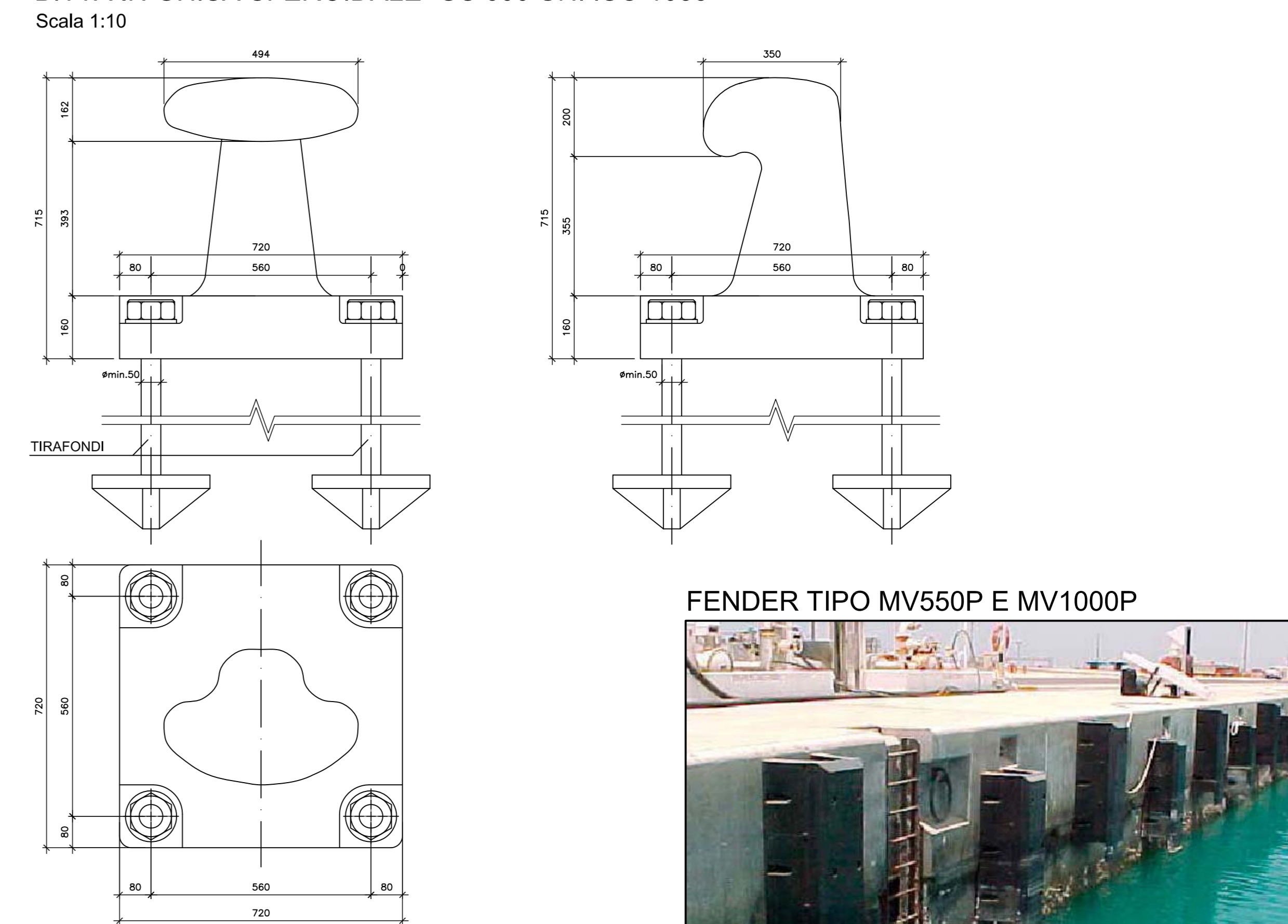
**SEZIONE FENDER TIPO MV550P**



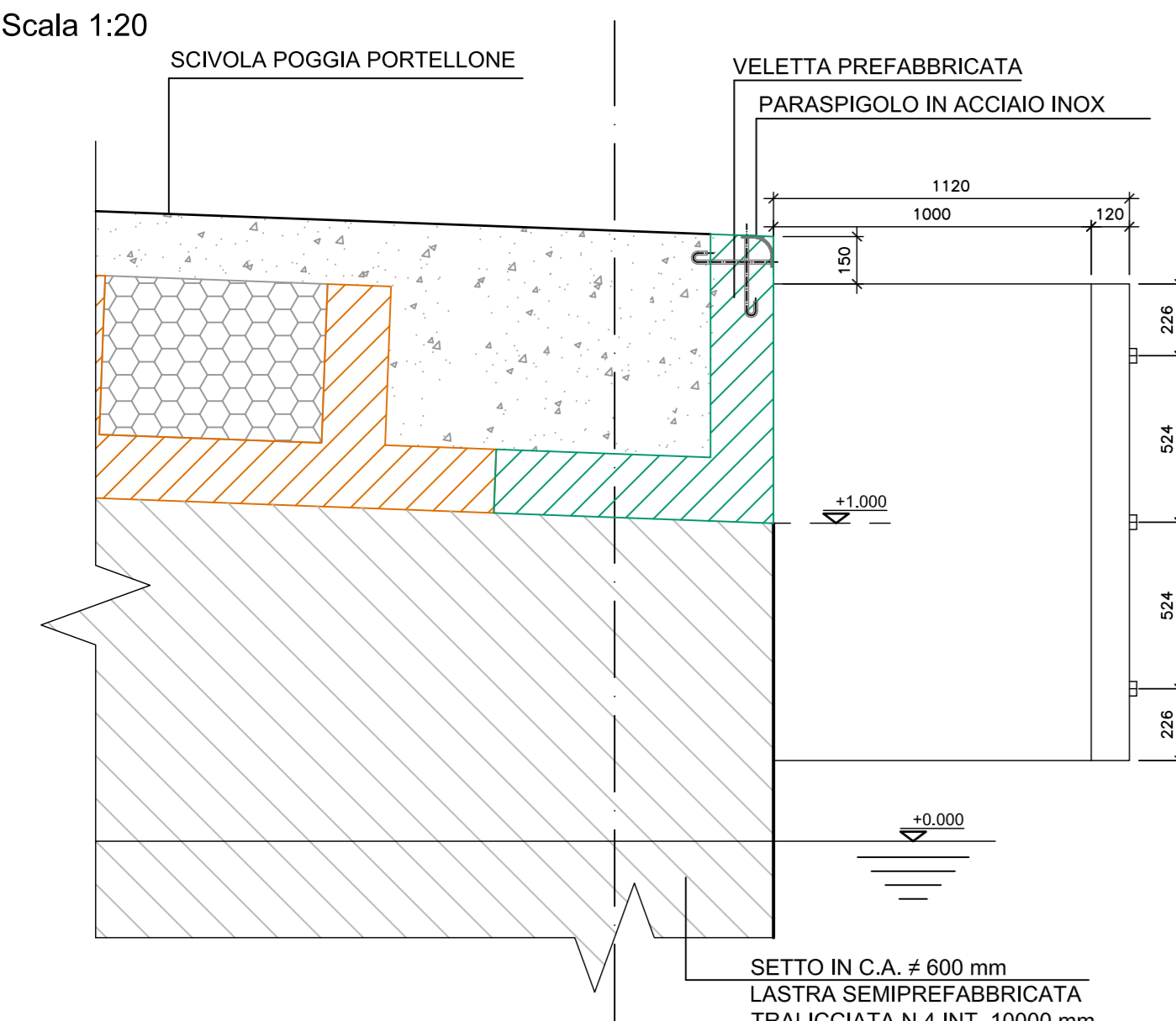
**PROSPETTO FENDER TIPO MV550P**



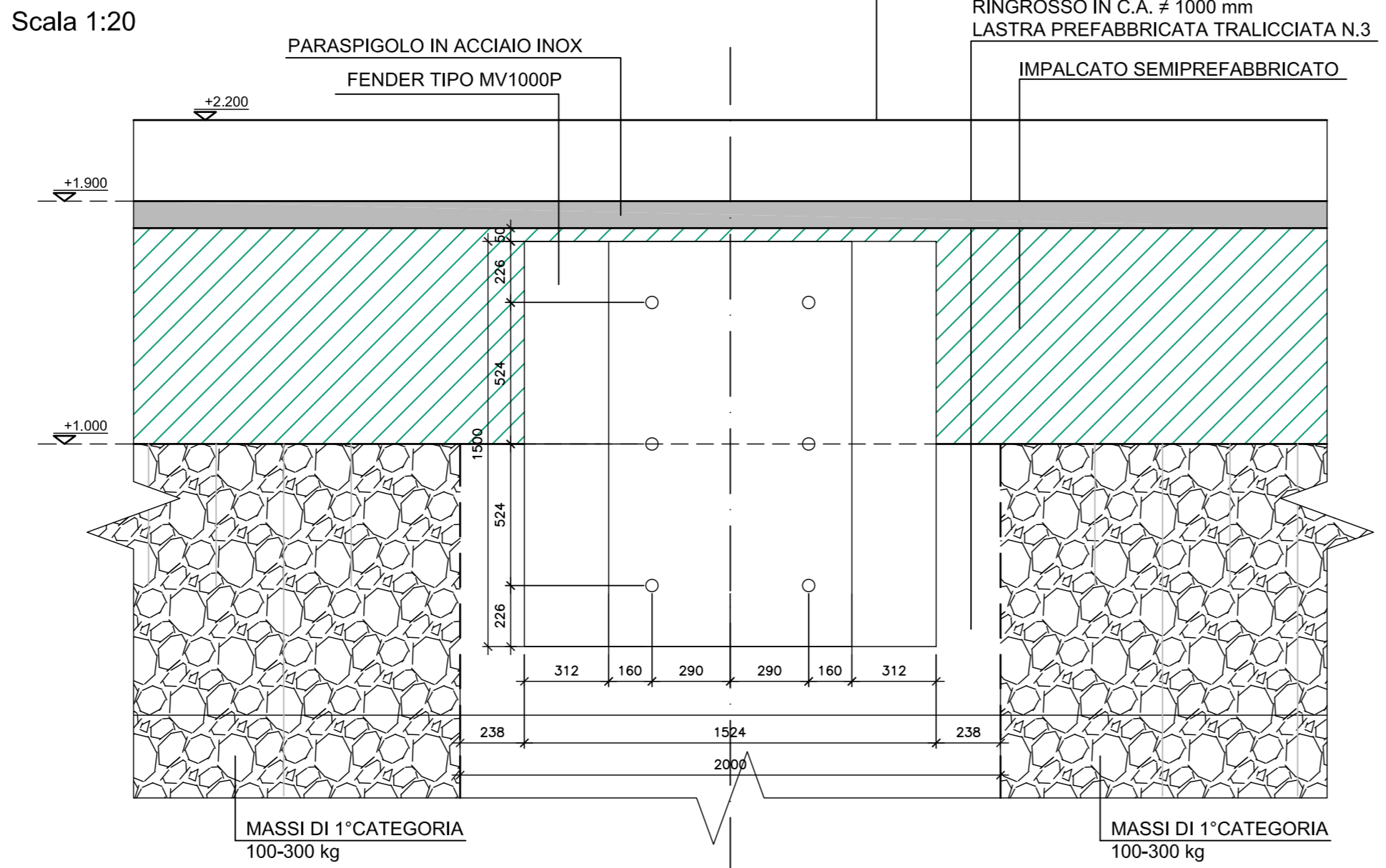
**BITTA IN GHISA SFEROIDALE GS 600 UNI ISO 1083**



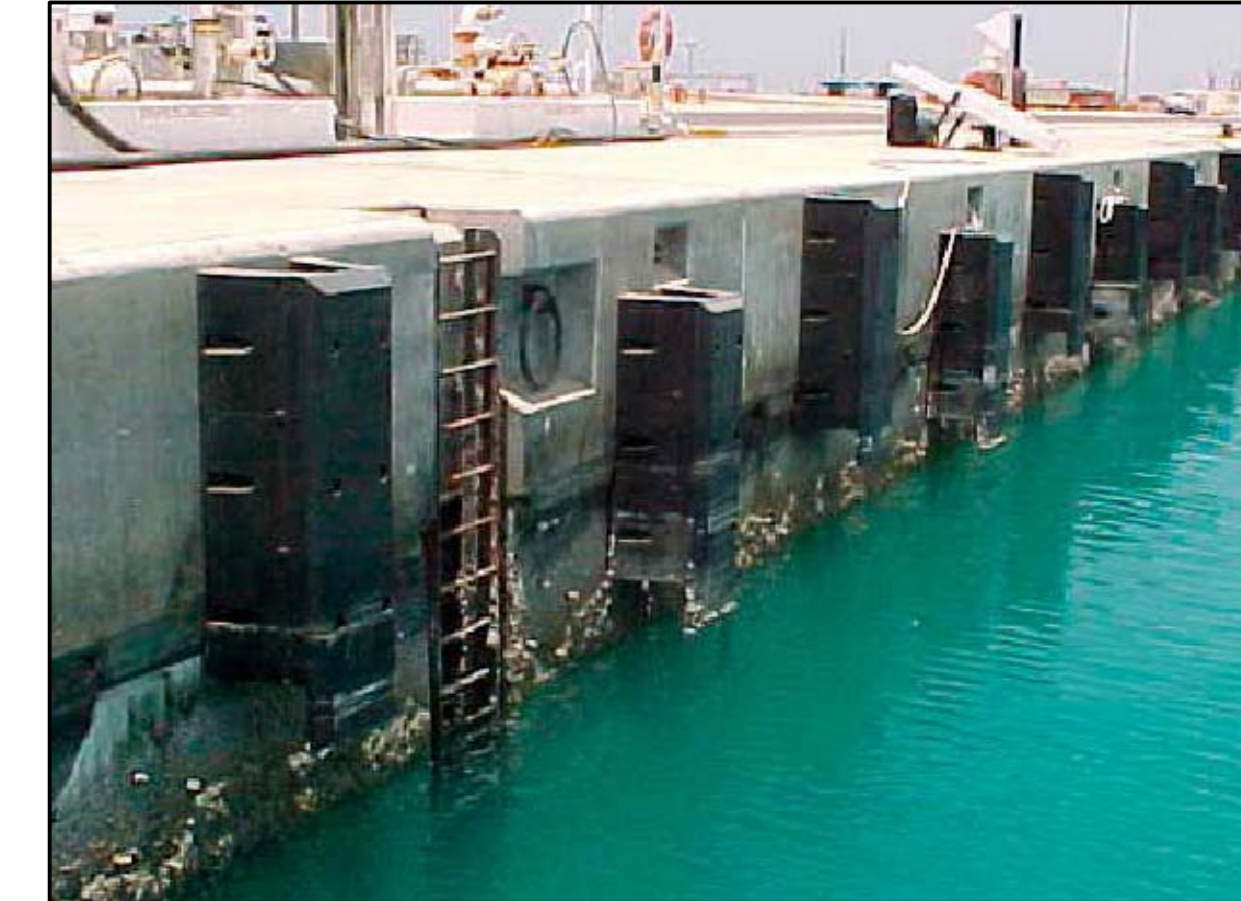
**SEZIONE FENDER TIPO MV1000P**



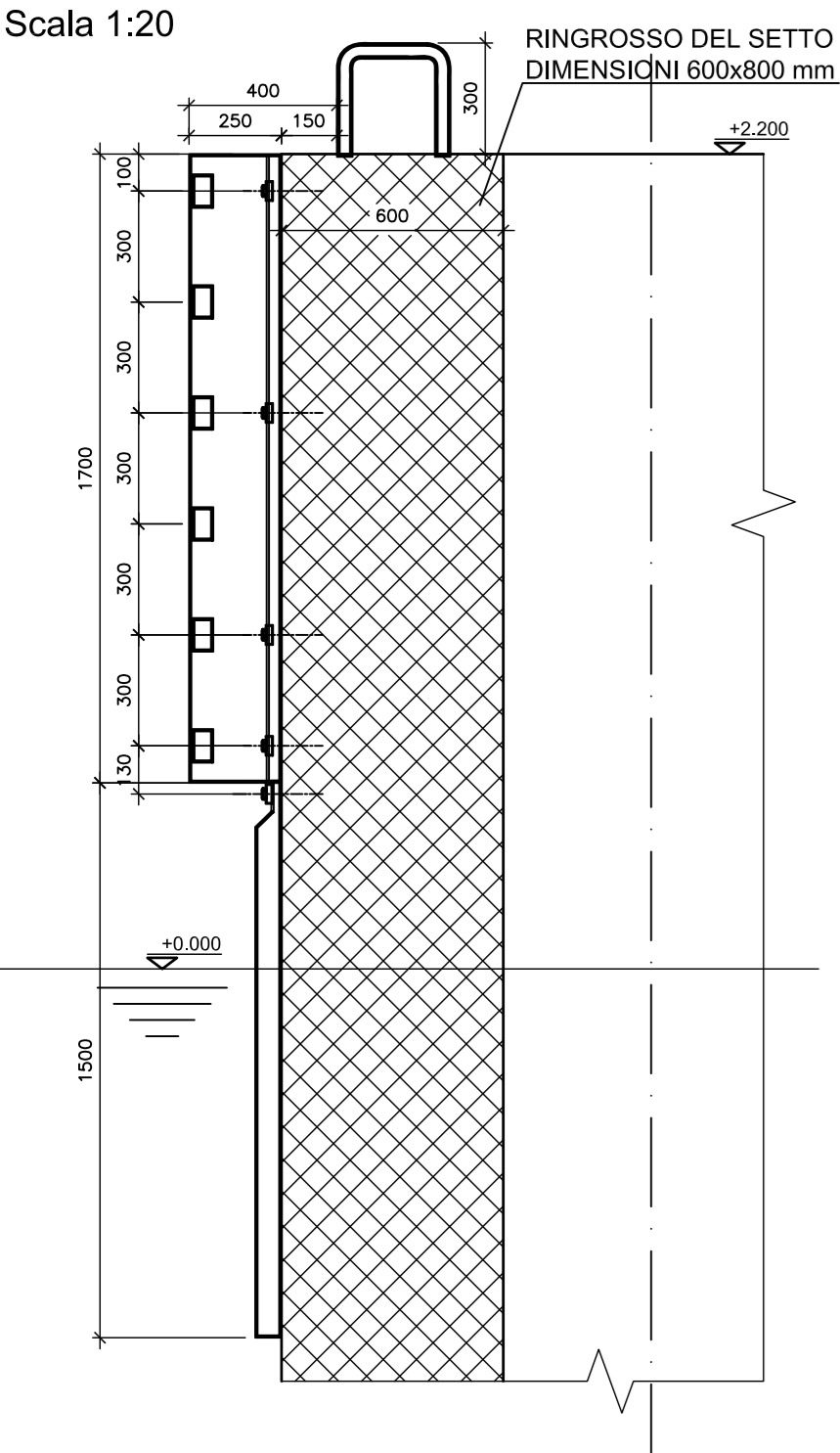
**PROSPETTO FENDER TIPO MV1000P**



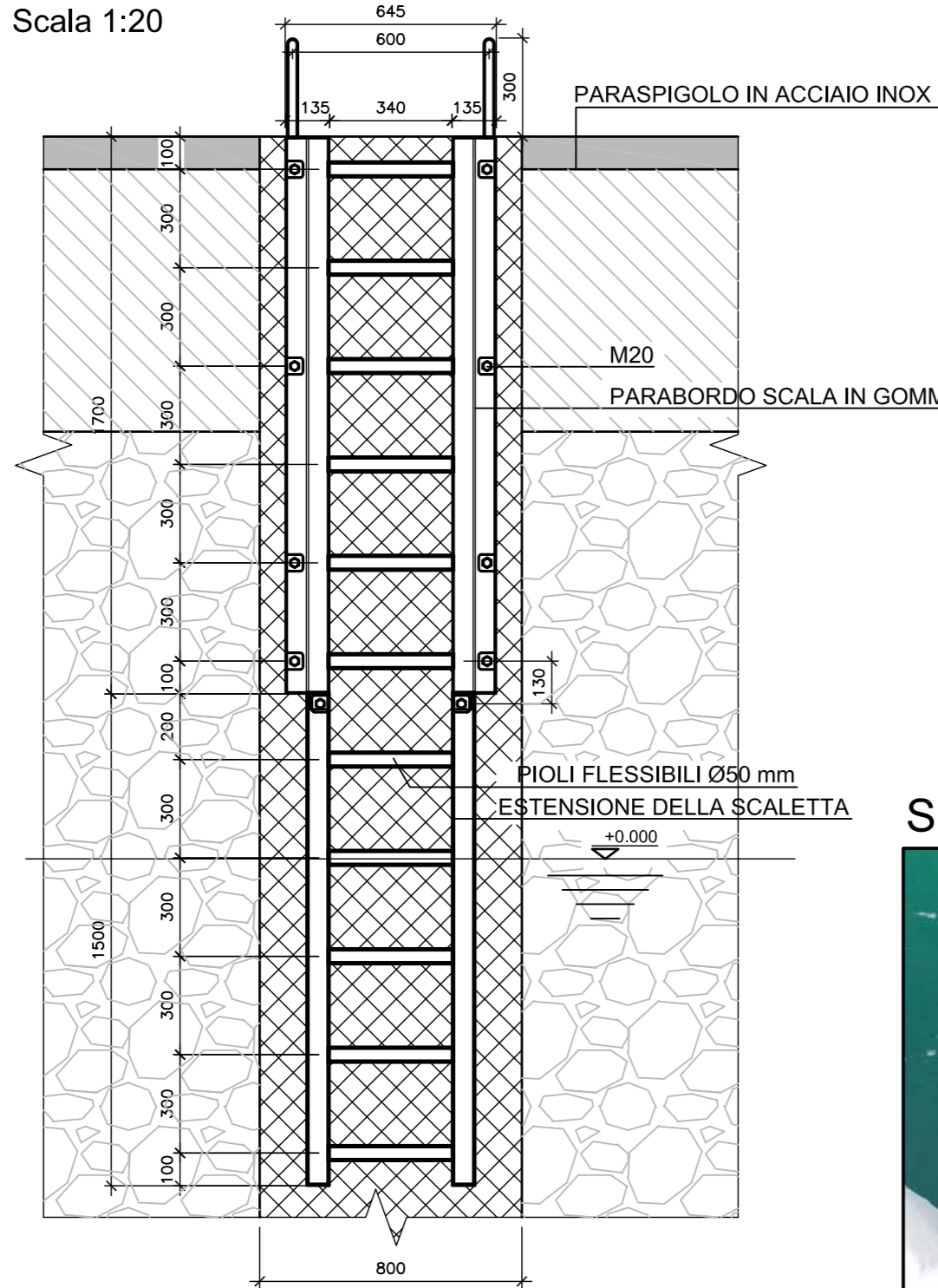
**FENDER TIPO MV550P E MV1000P**



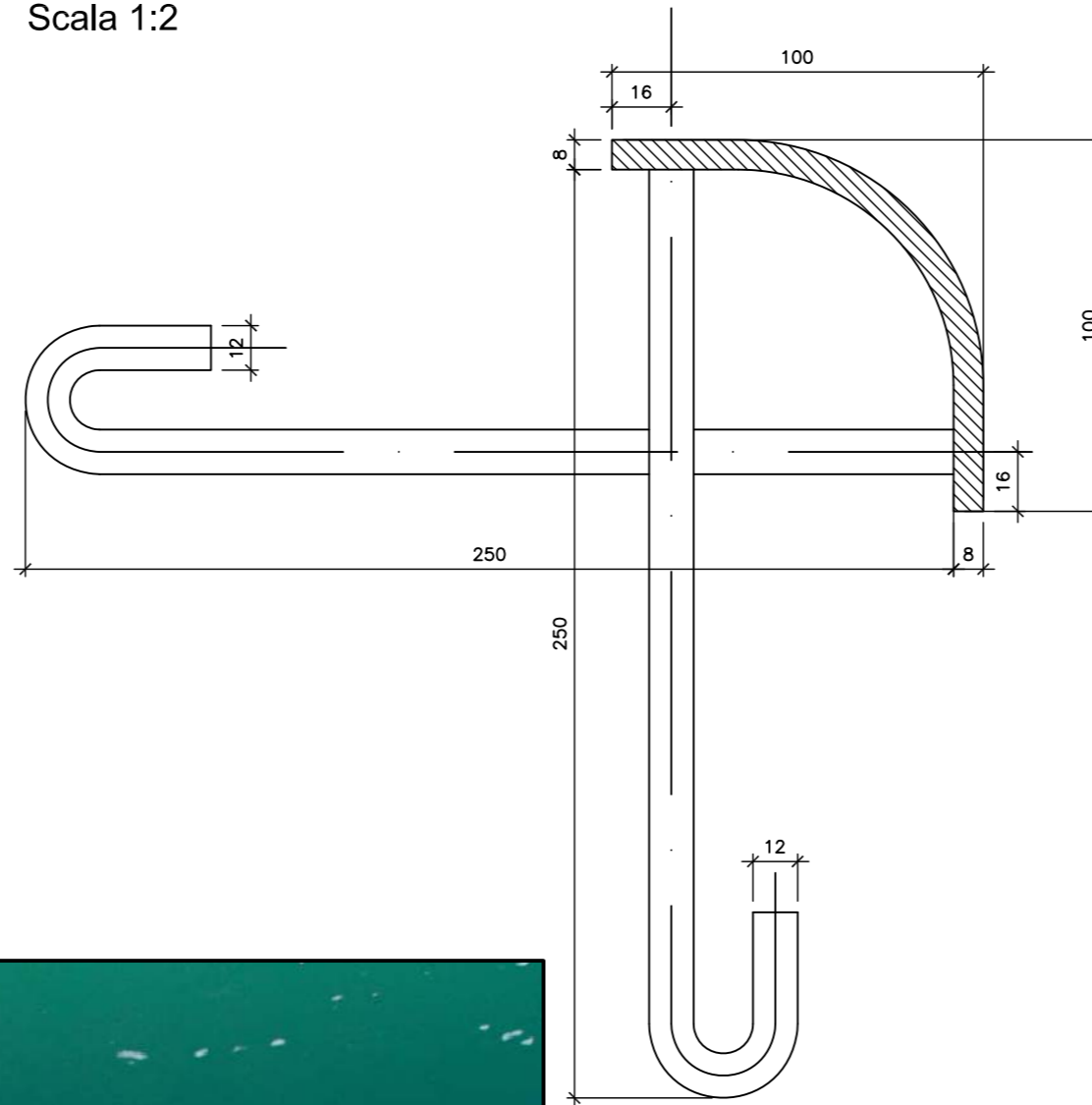
**SEZIONE SCALETTA**



**VISTA SCALETTA**



**PARASPIGOLO IN ACCIAIO INOX**



**CARATTERISTICHE DEI MATERIALI**

- IMPALCATO**  
OPERE IN ELEVAZIONE (PIASTRE, SETTI E TRAVI)  
classe di resistenza C35/45 Rck ≥ 45 MPa  
classe di esposizione XS1  
classe di consistenza (Slump) S3  
diametro massimo dell'inerte 25 mm  
massimo rapporto a/c 0,5  
minimo contenuto cemento 340 kg/m³  
copriferro minimo 40 mm
- OPERE DI FONDAZIONE (DIAFRAMMI)  
classe di resistenza C32/40 Rck ≥ 40 MPa  
classe di esposizione XS3  
classe di consistenza (Slump) S3  
diametro massimo dell'inerte 25 mm  
massimo rapporto a/c 0,45  
minimo contenuto cemento 360 kg/m³  
copriferro minimo 40 mm
- GETTI SUBACQUEI (PALI E DIAFRAMMI)**  
classe di resistenza C35/45 Rck ≥ 45 MPa  
classe di esposizione XS3  
classe di consistenza (Slump) S3  
diametro massimo dell'inerte 20 mm  
massimo rapporto a/c 0,45  
minimo contenuto cemento 360 kg/m³  
copriferro minimo 40 mm
- ACCIAIO**  
PER ARMATURE  
Acciaio B 450 C  
Tensione caratteristica di snervamento fyk = 450 MPa  
Tensione caratteristica di rottura ftk = 540 MPa
- PER PROFILI IN ACCIAIO  
Acciaio S 355 GP  
Tensione caratteristica di snervamento fyk = 355 MPa

*Il Sindaco del Comune di Messina*  
Commissario Delegato ex C.P.C.A. n. 3721 del 19 Dicembre 2008

ENTE APPALTANTE  
Commissario Delegato per l'Emergenza Traffico a Messina ex OPCM 3633/07 e successive, con sede presso il Comune di Messina, Piazza Unione Europea, 98100 Messina

A.T.I. IMPRESE  
CONSOZIO COOPERATIVE COSTRUZIONI

PROGETTAZIONE  
F&M favero&milan ingegneria  
DROTEC  
Ing. Vincenzo Iacopino  
Studio Tecnico Falzea  
Arch. Claudio Lucchesi  
Ing. Manlio Marino  
Dott. Geol. Sergio Dolfin

PROGETTO  
COMUNE DI MESSINA  
LAVORI DI COSTRUZIONE DELLA PIATTAFORMA LOGISTICA INTERMODALE TREMESTIERI CON ANNESSO SCALO PORTUALE - PRIMO STRALCIO FUNZIONALE

EMISSIONE  
**PROGETTO DEFINITIVO**

TITOLO  
STRUTTURE DI BANCHINA PARTICOLARI COSTRUTTIVI E ELEMENTI STRUTTURALI E DI ARREDO

REV.	DATA	FILE	OGGETTO	DIS.	APPR.
a	-	-	-	-	-
b	-	-	-	-	-
c	-	-	-	-	-
d	-	-	-	-	-
e	-	-	-	-	-

ELABORATO N. **G797FMGD086**

DATA: 20/05/2010  
SCALA: 1:2 - 1:10 - 1:20  
FILE: G797FMGD086.dwg  
DISEGNATO: I.C.  
APPROVATO: T.T.