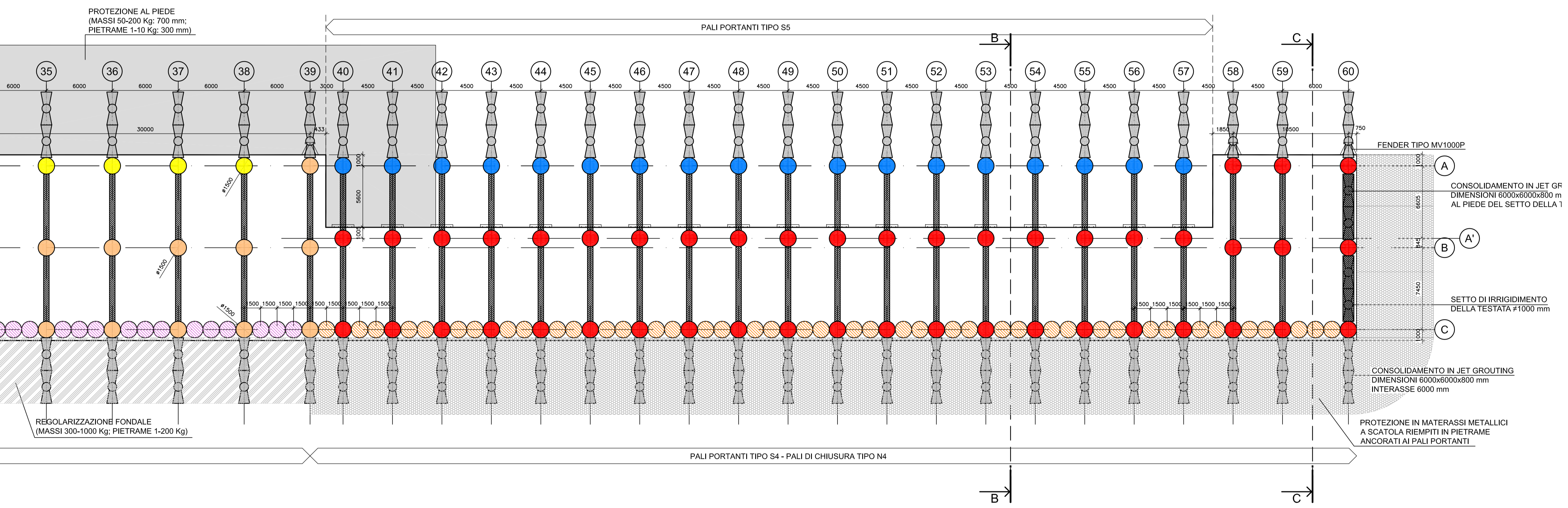
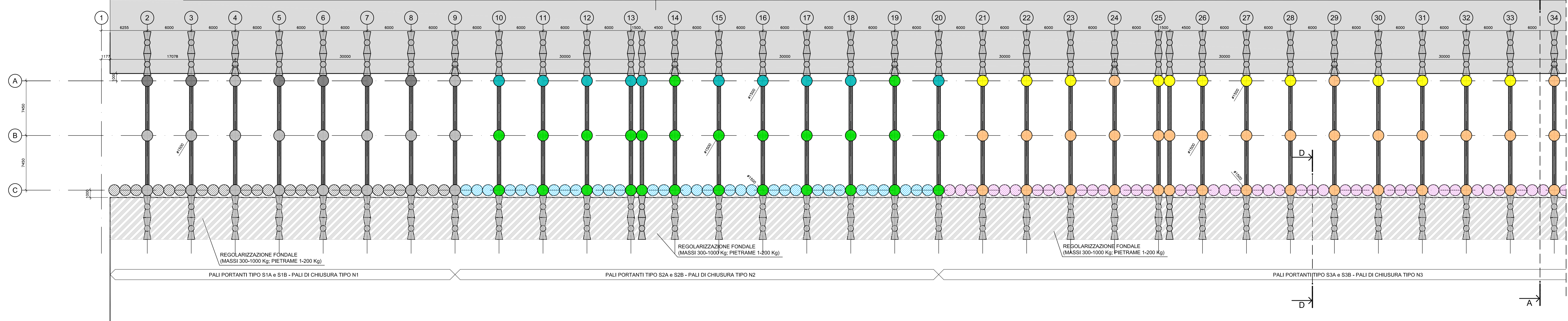
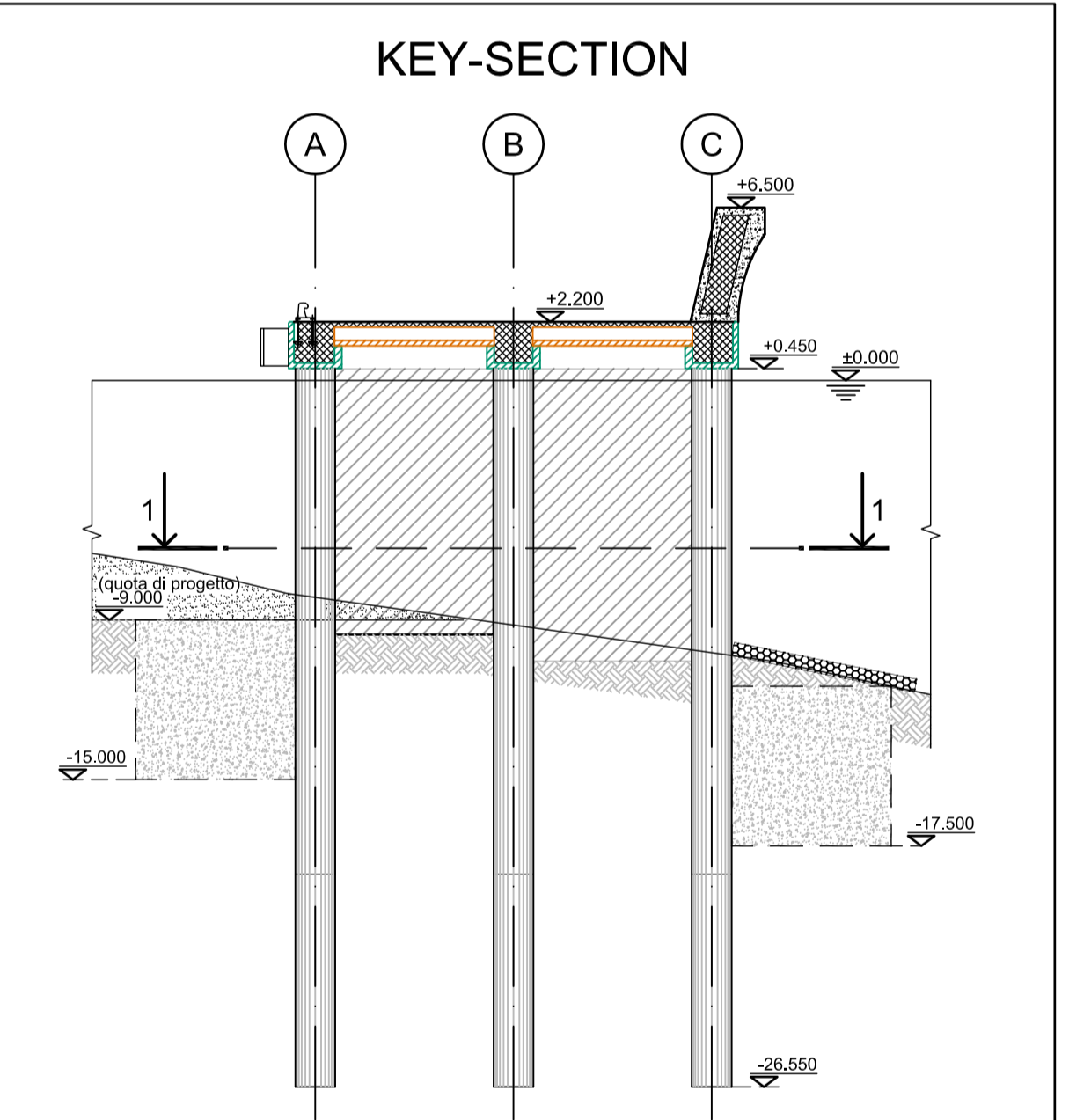
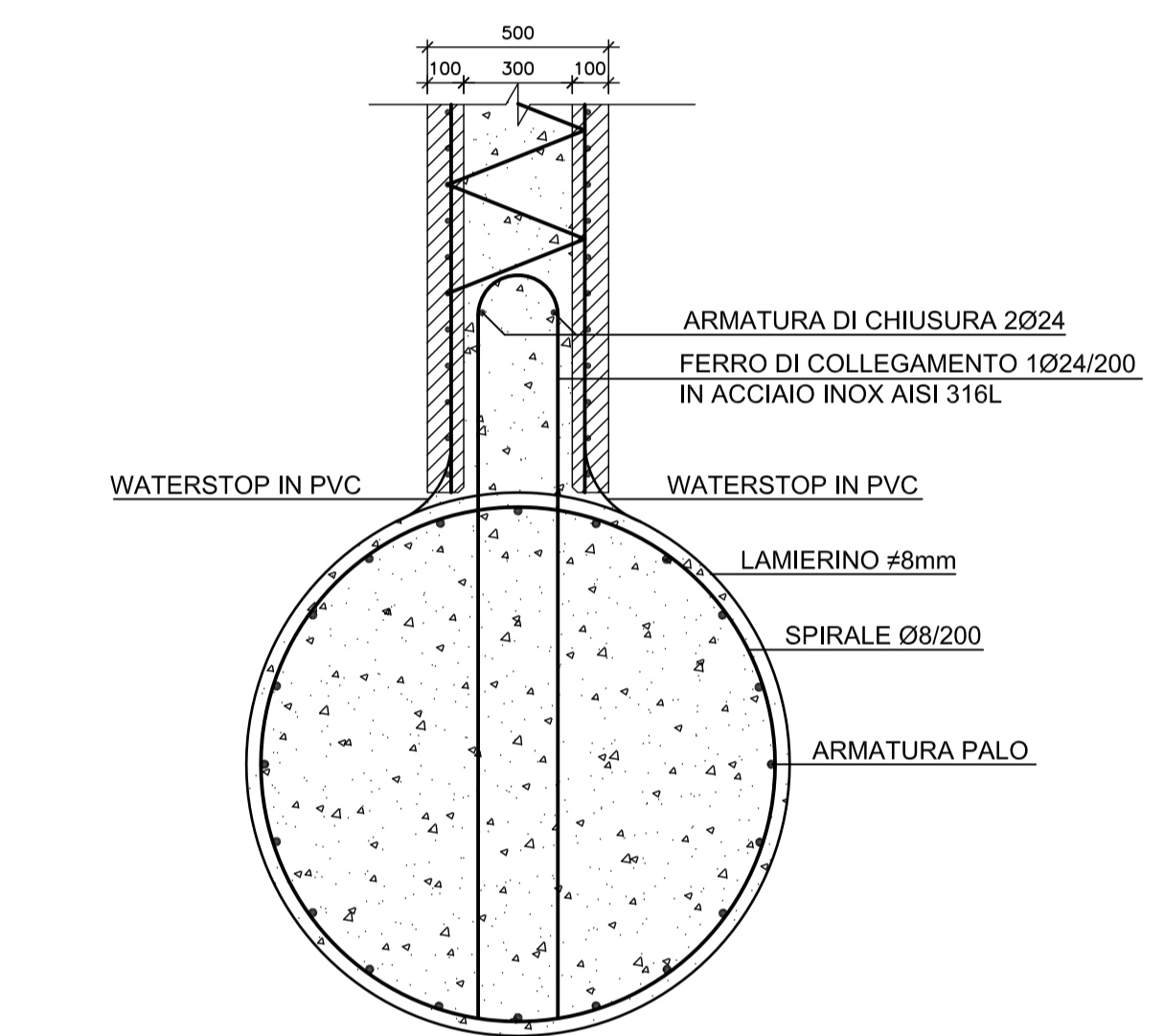


**PIANTA MOLO FORANEO - SEZIONE 1-1**  
**STATO DI PROGETTO**  
 Scala 1:200

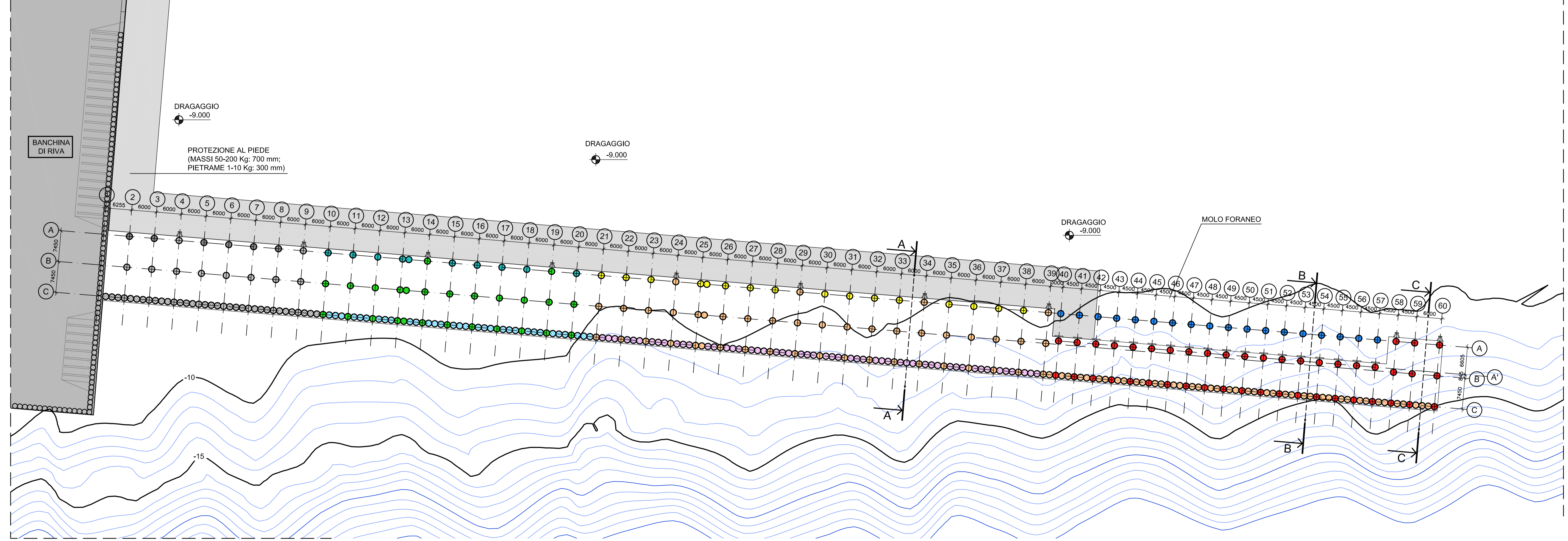


**PARTICOLARE 1**  
**COLLEGAMENTO PALO-SETTO DI IRRIGIDIMENTO**  
 Scala 1:20



LEGENDA PALI				
PALI PORTANTI				
PALO TIPO	SIMBOLO	LUNGHEZZA TOTALE (mm)	QUOTA INIZIALE (m s.l.m.m.)	QUOTA FINALE (m s.l.m.m.)
S1 A	●	23500	+0.450	-23.050
S1 B	●	24050	+1.000	-23.050
S2 A	●	25500	+0.450	-25.050
S2 B	●	26050	+1.000	-25.050
S3 A	●	27500	+0.450	-27.050
S3 B	●	28050	+1.000	-27.050
S4	●	34000	+0.450	-33.550
S5	●	29550	-4.000	-33.550
PALI DI CHIUSURA				
N1	●	15000	+0.450	-14.550
N2	●	17000	+0.450	-16.550
N3	●	19000	+0.450	-18.550
N4	●	23000	+0.450	-22.550

**PLANIMETRIA GENERALE**  
 Scala 1:500



**CARATTERISTICHE DEI MATERIALI**

**IMPALCATO**  
 OPERE IN ELEVAZIONE (PIASTRE, SETTI E TRAVI)  
 classe di resistenza C35/45 Rck ≥ 45 MPa  
 classe di esposizione XS1  
 diametro massimo dell'inerte 25 mm  
 massimo rapporto a/c 0,5  
 minimo contenuto cemento 340 kg/m³  
 copriferro minimo 40 mm

**OPERE DI FONDAZIONE (DIAFRAMMI)**  
 classe di resistenza C32/40 Rck ≥ 40 MPa  
 classe di esposizione XS3  
 diametro massimo dell'inerte 25 mm  
 massimo rapporto a/c 0,45  
 minimo contenuto cemento 360 kg/m³  
 copriferro minimo 40 mm

**GETTI SUBACQUEI (PALI E DIAFRAMMI)**  
 classe di resistenza C35/45 Rck ≥ 45 MPa  
 classe di esposizione XS3  
 diametro massimo dell'inerte 20 mm  
 massimo rapporto a/c 0,45  
 minimo contenuto cemento 360 kg/m³  
 copriferro minimo 40 mm

**ACCIAIO**  
 PER ARMATURE  
 Acciaio B 450 C  
 Tensione caratteristica di snervamento fyk = 450 MPa  
 Tensione caratteristica di rottura ftk = 540 MPa

PER PROFILI IN ACCIAIO  
 Acciaio S 355 GP  
 Tensione caratteristica di snervamento fyk = 355 MPa

**Al Sindaco del Comune di Messina**  
 Commissione Urbanistica C.C.P.C. n. 2711 del 19 Dicembre 2018

ENTE APPALTANTE  
 Commissario Delegato per l'emergenza Traffico a Messina ex OPCC 363/07 e successive, con sede presso il Comune di Messina, Piazza Unione Europea, 98100 Messina

A.T. RAPRESÈ  
**CO.ED.MAR.** Nuova CO.ED.MAR Srl  
 Via Banchina F - Val da Rio  
 30015 Chioggia (VE)

CONSORZIO COOPERATIVE COSTRUZIONI  
 CCC Società Cooperativa  
 Via Marco Emilio Lepido, 182/2  
 40132 Bologna

PROGETTAZIONE  
**F2M** Ingegneria  
 36030 Mirano (VI) Tel. +39 041 5765 711  
 Via Banchina 9/10 Fax +39 041 5765 910  
 www.f2m.com.it info@f2m.com.it

**IDROTEC**  
 20143 Milano Tel. +39 02 842 2905  
 Via Canale 11 Fax +39 02 842 2152  
 info@idrotec.com.it

Ing. Vincenzo Iaccopino Via Regina Elena, 125 - Messina  
 Studio Tecnico Falzetta Via 1° Settembre, 37 - Messina  
 Arch. Claudio Lucchesi Via Roma, 117 - P.zza del Molo (ME)  
 Ing. Manlio Marino Via Pirata, 6 - Messina  
 Dott. Geol. Sergio Doffin Via Mezzetta, 4 - Torre Faro (ME)

PRODOTTO  
**COMUNE DI MESSINA**  
 LAVORI DI COSTRUZIONE DELLA PIATTAFORMA LOGISTICA INTERMODALE TREMESTIERI CON ANNESSO SCALO PORTUALE - PRIMO STRALCIO FUNZIONALE

EMMISSIONE  
**PROGETTO DEFINITIVO**

TITOLO  
**MOLO FORANEO**  
 PLANIMETRIA E PIANTE DEGLI INTERVENTI  
 SEZIONE 1-1

REV.	DATA	FILE	OGGETTO	DIS.	APPR.
1					
2					
3					
4					
5					

ELABORATO N. **G797FMHD088**

DATA	SCALA	FILE
23/05/2019	1:200 - 1:500	G797FMHD088.dwg
IT	DISIGNER	APPROVATO
G79710	I.C.	I.T.