

CARATTERISTICHE DEI MATERIALI

IMPALCATO
OPERE IN ELEVAZIONE (PIASTRE, SETTI E TRAVI)
classe di resistenza C35/45 $R_{ck} \geq 45$ MPa
classe di esposizione XS1
classe di consistenza (Slump) S3
diametro massimo dell'inerte 25 mm
massimo rapporto a/c 0,5
minimo contenuto cemento 340 kg/m³
coprifero minimo 40 mm

OPERE DI FONDAZIONE (DIAFRAMMI)
classe di resistenza C32/40 $R_{ck} \geq 40$ MPa
classe di esposizione XS3
classe di consistenza (Slump) S3
diametro massimo dell'inerte 25 mm
massimo rapporto a/c 0,45
minimo contenuto cemento 360 kg/m³
coprifero minimo 40 mm

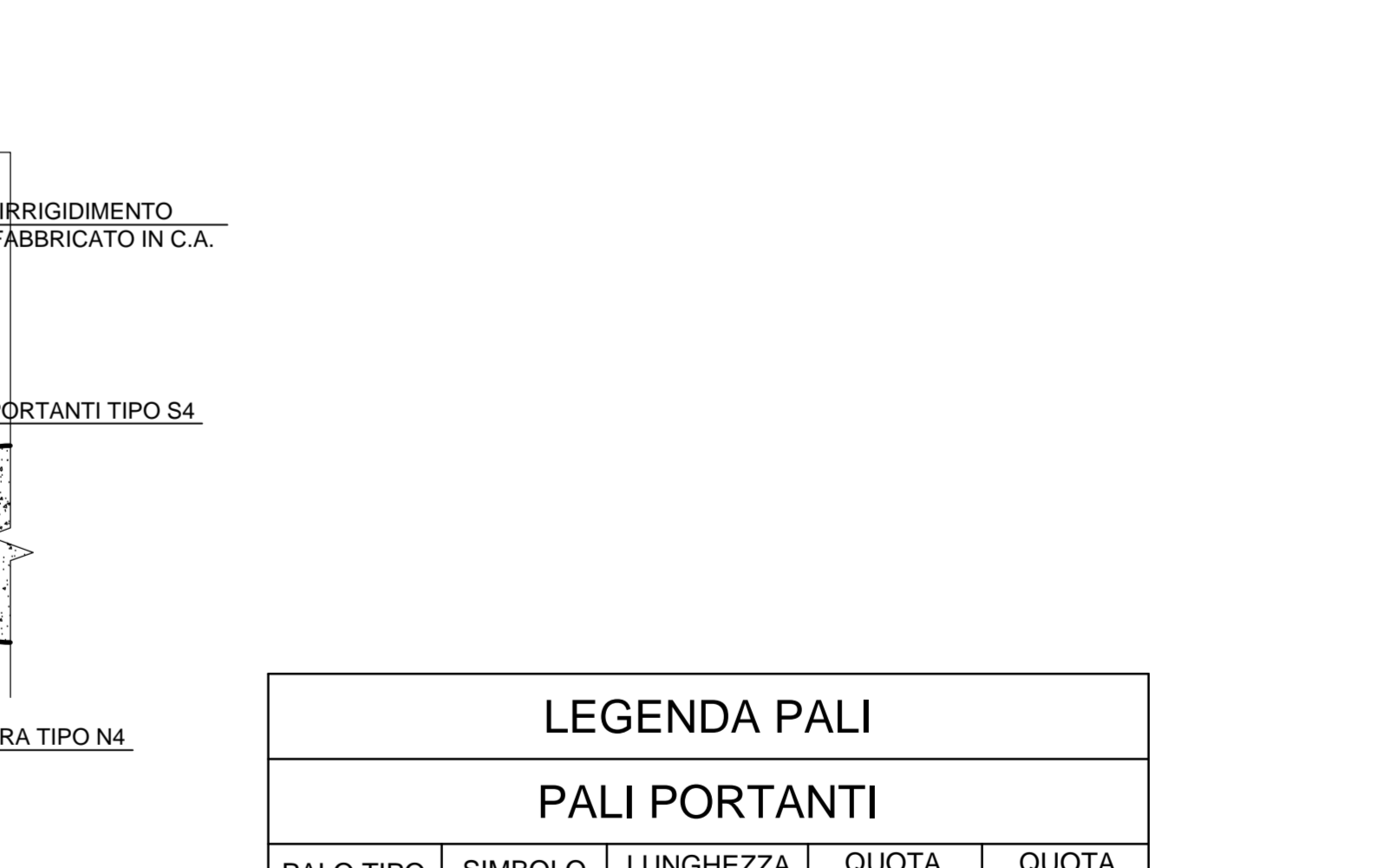
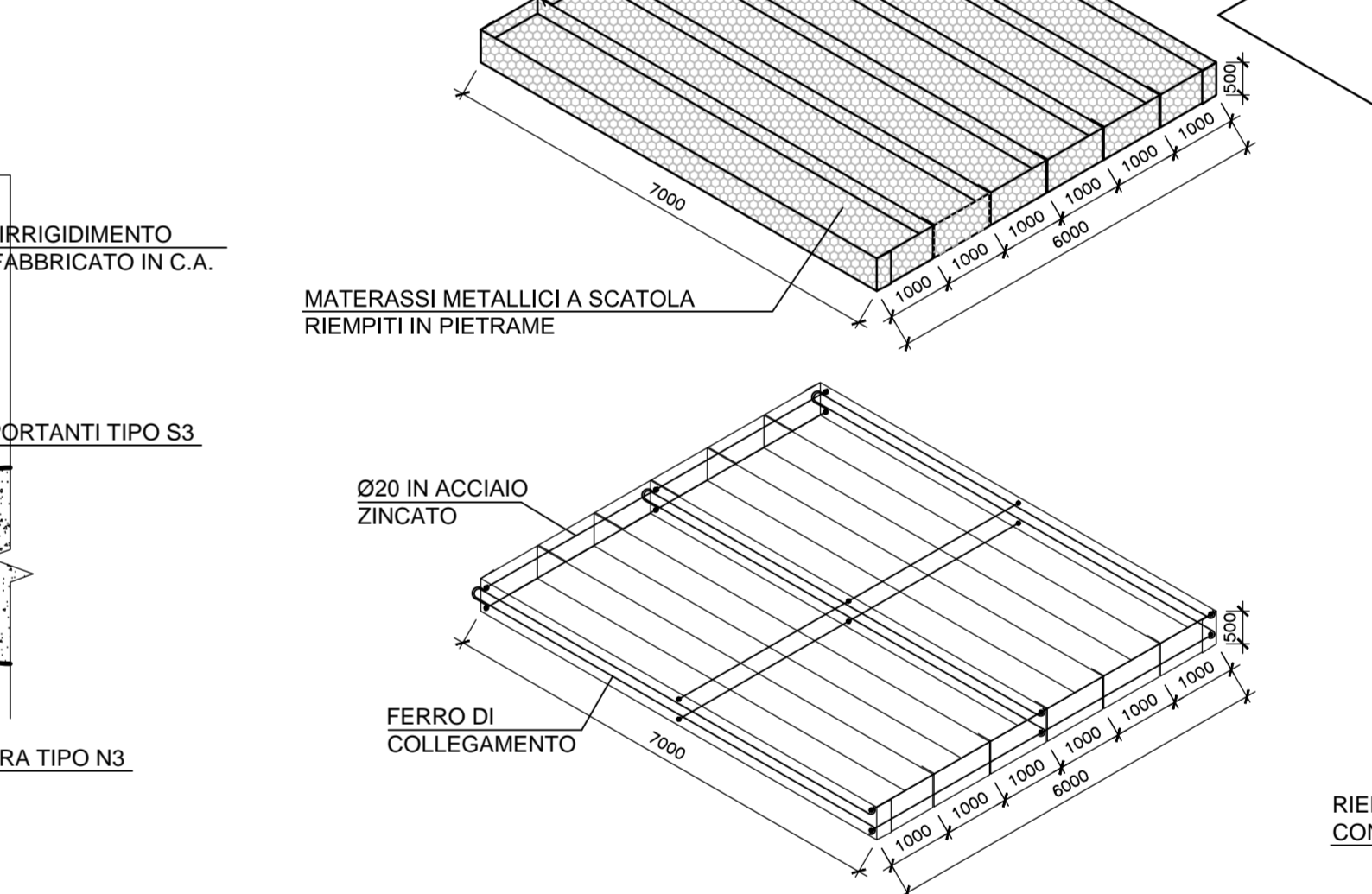
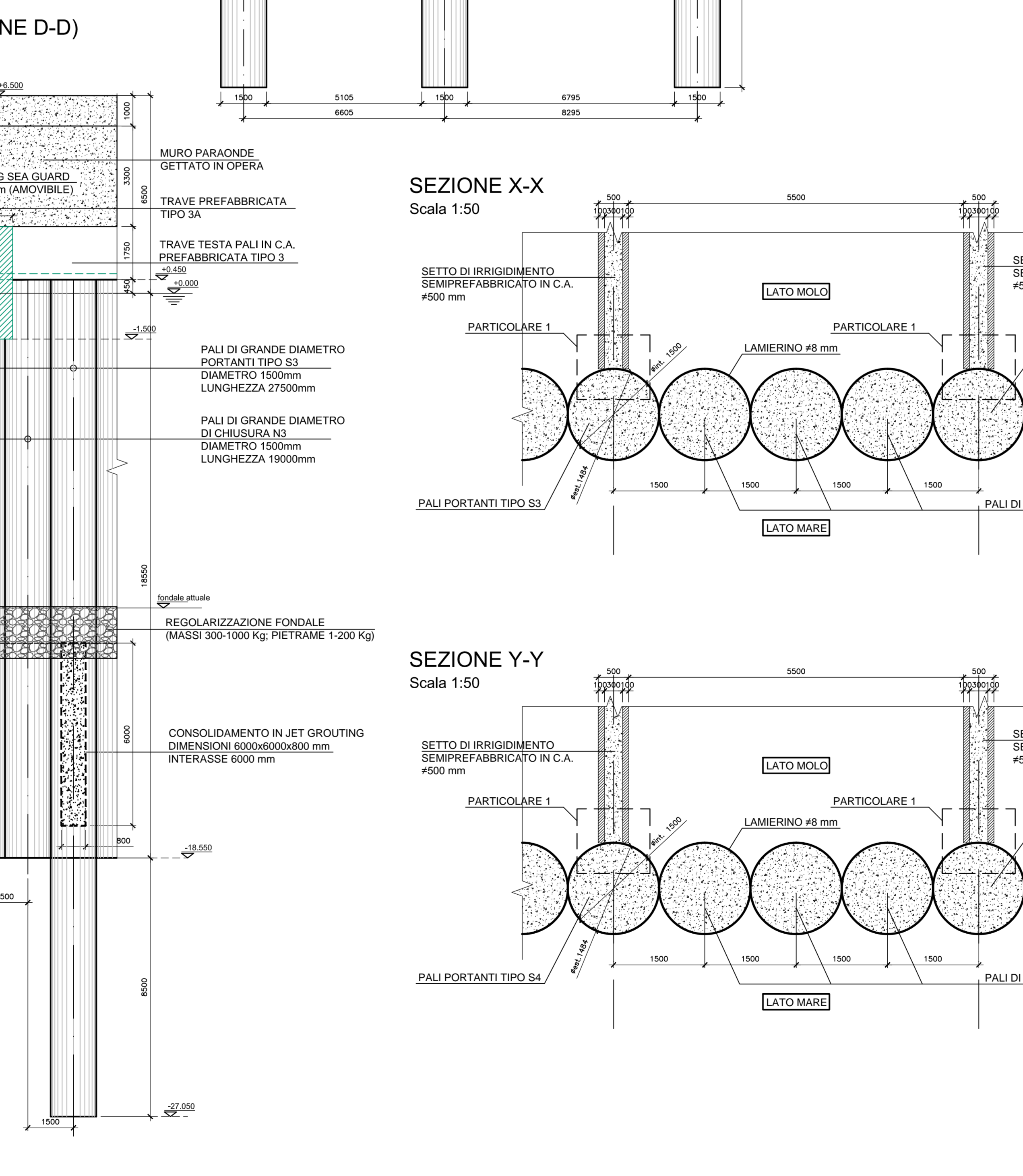
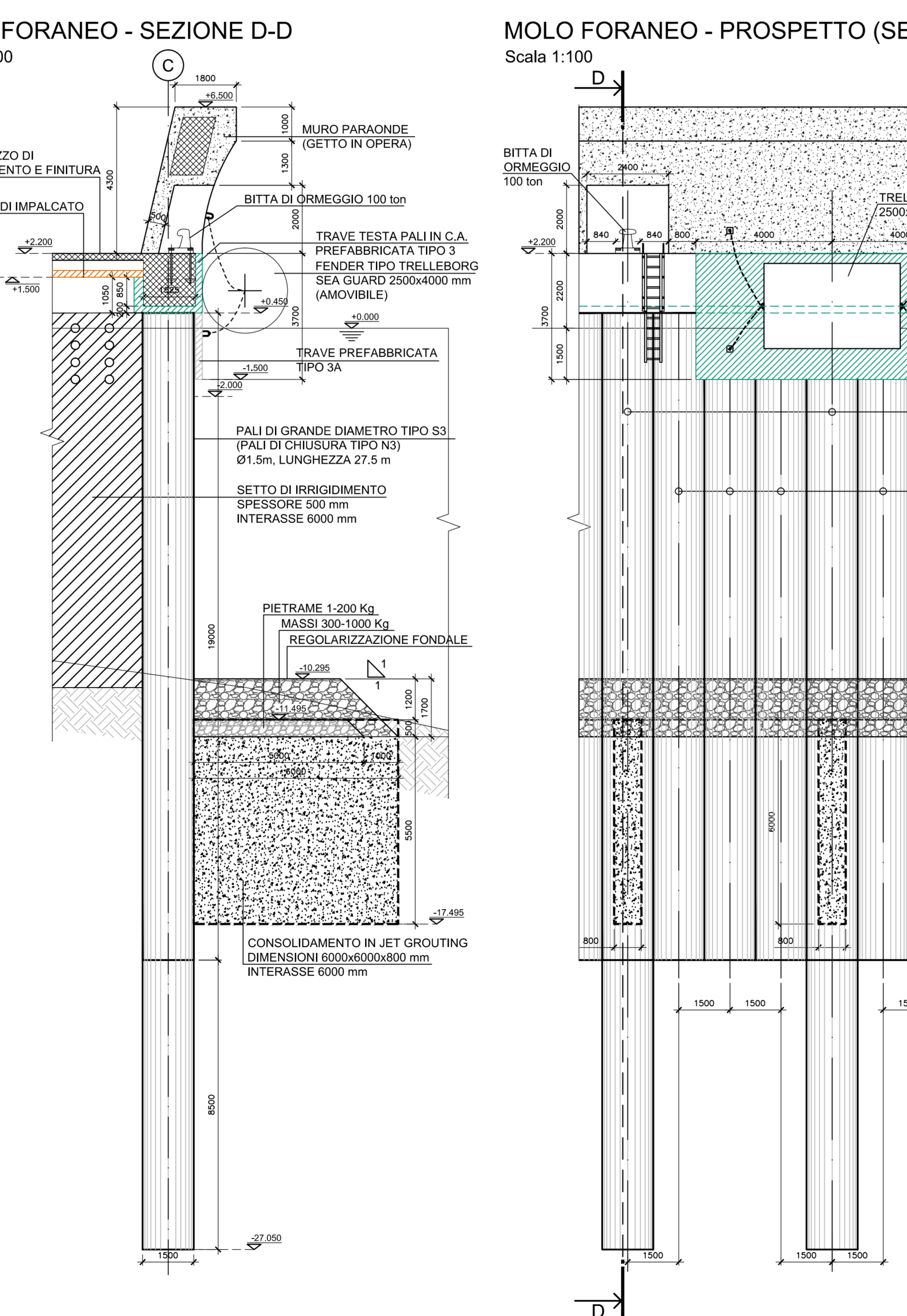
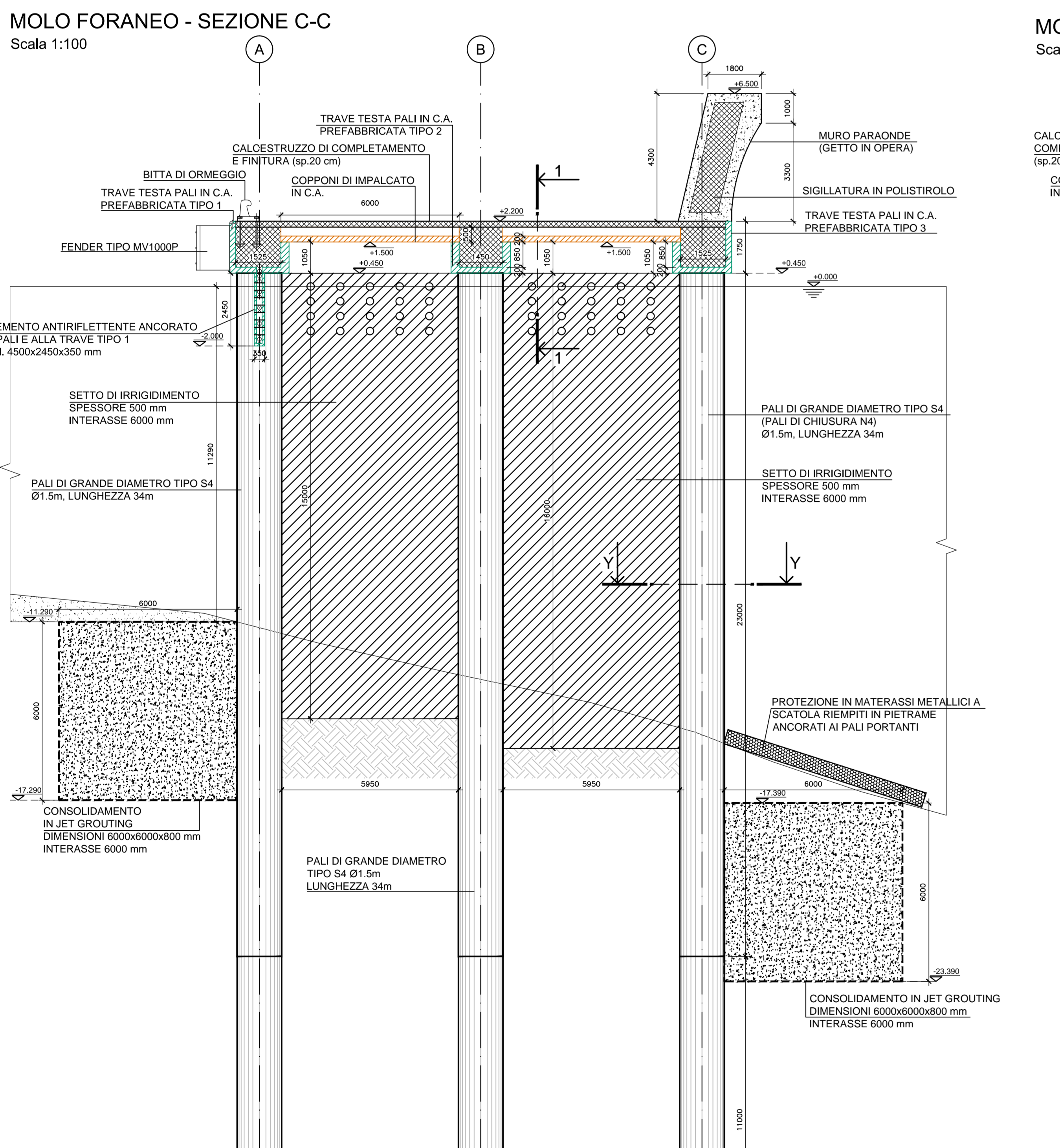
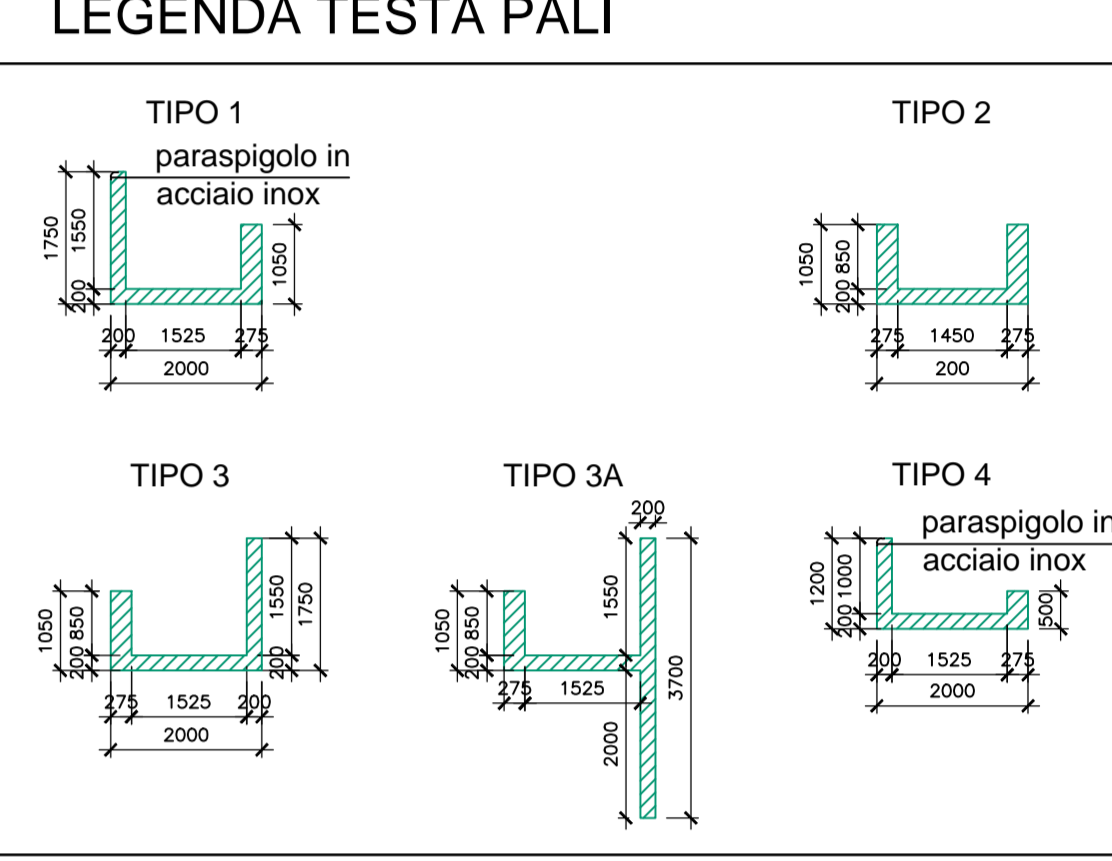
GETTI SUBACQUEI (PALI E DIAFRAMMI)
classe di resistenza C32/40 $R_{ck} \geq 45$ MPa
classe di esposizione XS3
classe di consistenza (Slump) S3
diametro massimo dell'inerte 20 mm
massimo rapporto a/c 0,45
minimo contenuto cemento 360 kg/m³
coprifero minimo 40 mm

ACCIAIO
PER ARMATURE
Acciaio B 450 C
Tensione caratteristica di snervamento $f_{yk} = 450$ MPa
Tensione caratteristica di rottura $f_{tk} = 540$ MPa

PER PROFILI IN ACCIAIO
Acciaio S 355 GP
Tensione caratteristica di snervamento $f_{yk} = 355$ MPa

LEGENDA PARTI IN CALCESTRUZZO

■ ELEMENTI SEMIPREFABBRICATI
□ GETTO IN OPERA

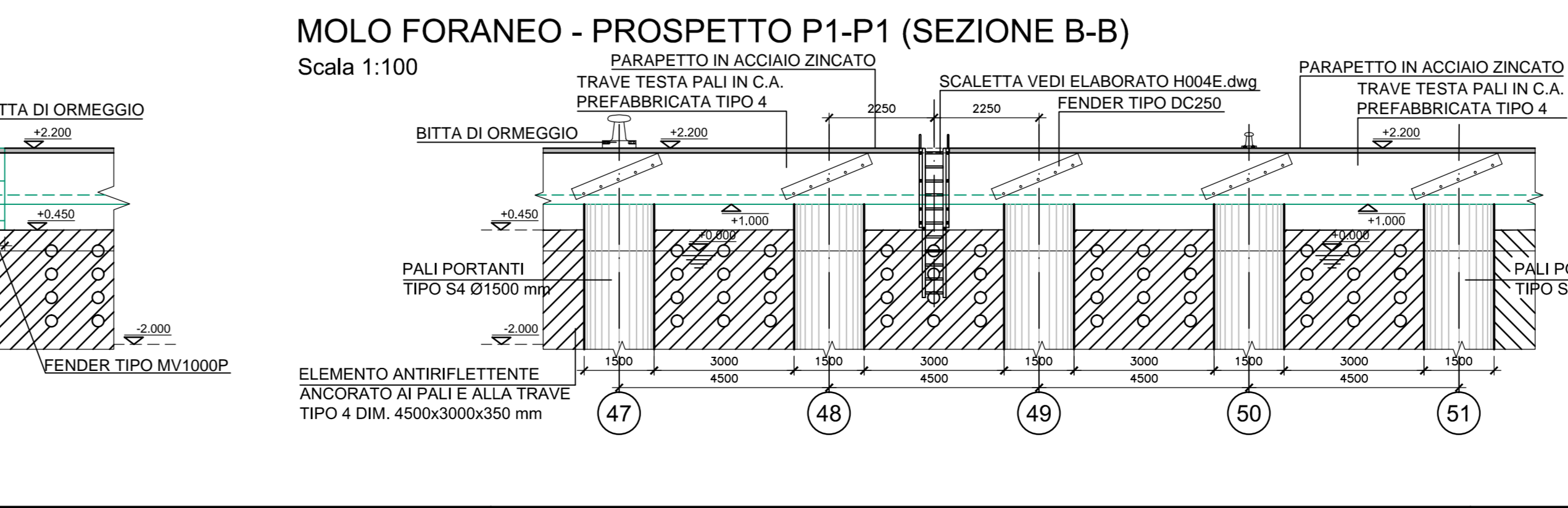
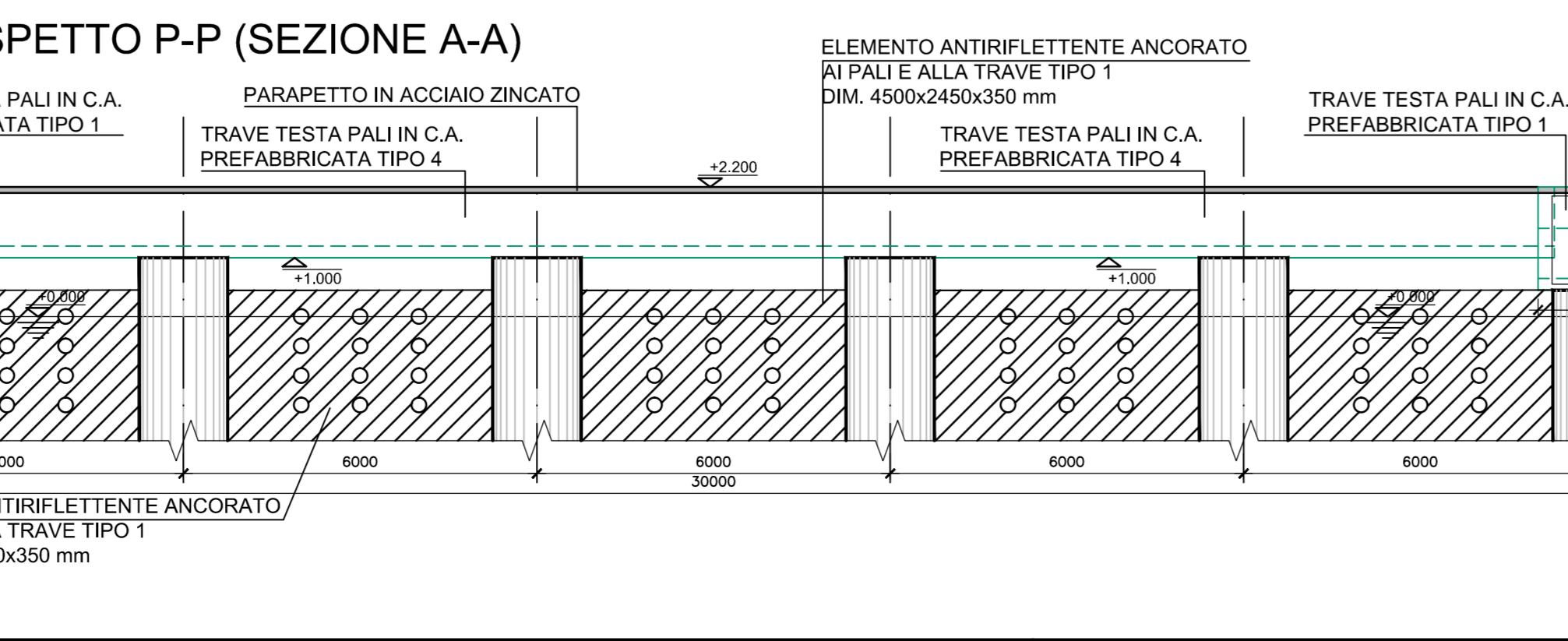
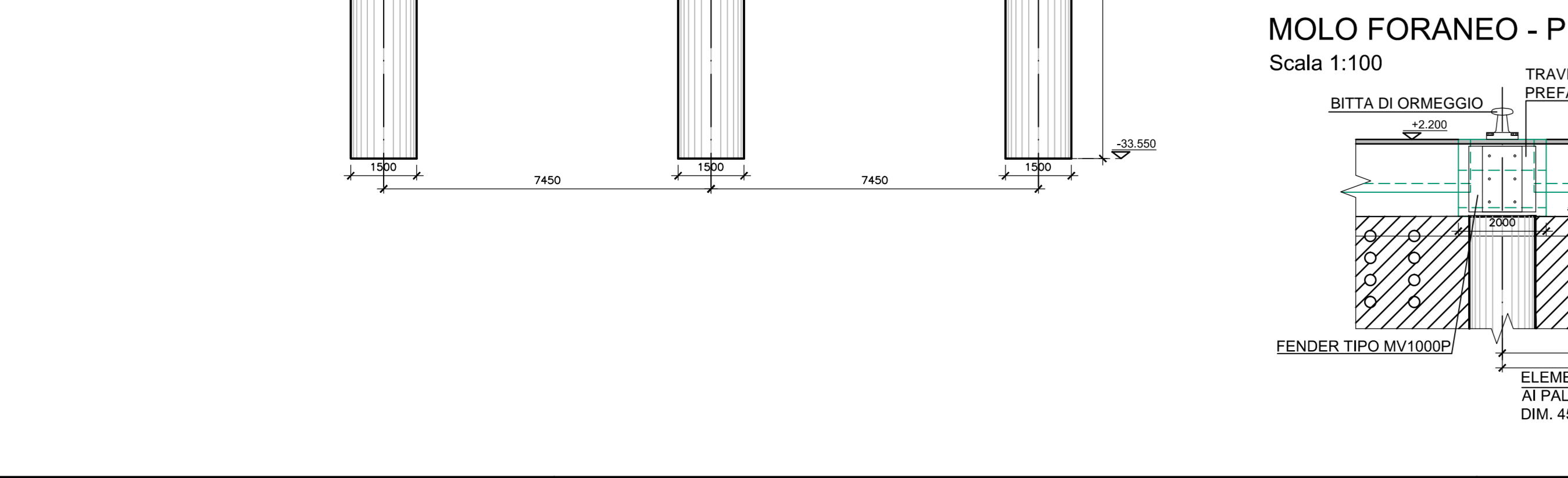


LEGENDA PALI

PALI PORTANTI			
PALO TIPO	SIMBOLO	LUNGHEZZA TOTALE (mm)	QUOTA INIZIALE (m s.l.m.) / QUOTA FINALE (m s.l.m.)
S1 A	●	23500	+0.450 / -23.050
S1 B	●	24050	+1.000 / -23.050
S2 A	●	25500	+0.450 / -25.050
S2 B	●	26050	+1.000 / -25.050
S3 A	●	27500	+0.450 / -27.050
S3 B	●	28050	+1.000 / -27.050
S4	●	34000	+0.450 / -33.550
S5	●	29550	-4.000 / -33.550

PALI DI CHIUSURA

N	QUOTA INIZIALE (m s.l.m.)	QUOTA FINALE (m s.l.m.)
N1	+0.450	-14.550
N2	+0.450	-16.550
N3	+0.450	-18.550
N4	+0.450	-22.550



Il Sindaco del Comune di Messina
Piazzetta Indipendenza n. 6 - P.R.M. n. 1522 del 10 Settembre 2008

Comissario Delegato per l'Emergenza Traffico a Messina ex OPCM 3833/07 e successive, con sede presso il Comune di Messina, Piazza Unione Europea, 98100 Messina

A.T. MERISE
CO.ED.M.A.R. Nuova CO.ED.M.A.R. Srl
Via Baracca F. - Val di Rio
30015 Choggia (VE)

Cooperativa Costruzioni
COCC Società Cooperativa
Via Marco Emilio Lepido, 182/2
40132 Bologna

PROGETTO
PROGETTO: 30055/Messa/02 - Tel. +39 041 5782 111
Via Roma 98100 - Fax +39 041 4891 000
Via Cassala, 11 - Messina - Web: www.fcm.it

DIRETTORE
Ing. Vincenzo Iacopino
Via Regina Elena, 125 - Messina
Studio Tecnico Falza
Via V. Saraceno, 01 - Messina
Arch. Claudio Lucchesi
Via Roma, 117 - P.zza del Mare (ME)
Ing. Manlio Marino
Via Pizzardi, 6 - Messina
Dott. Geol. Sergio Dolfin
Via Marconi, 4 - Torre Faro (ME)

PROGETTO DEFINITIVO
TITOLO: MOLO FORANEO SEZIONI E PROSPETTI

REVISIONI:
REV. DATA FILE OGGETTO DISEG. APPR.

ELABORATO IN: **G797FMHD090**
SCALA: 1:20 - 1:50 - 1:100
DISEGNATO: G797FMHD090.dwg
VERIFICATO: G797FMHD090.dwg
APPROVATO: G797FMHD090.dwg
TIT. T. T.