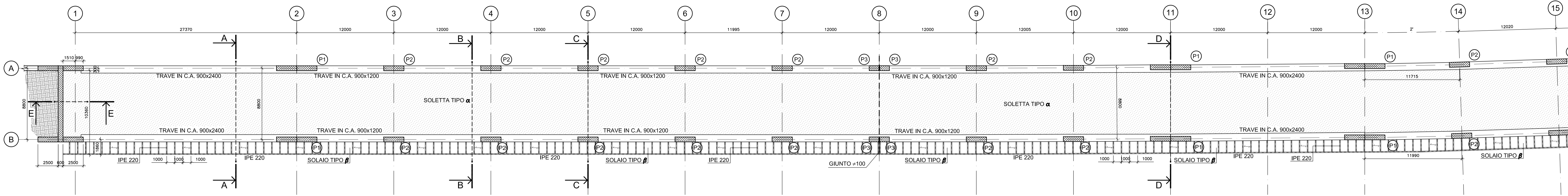
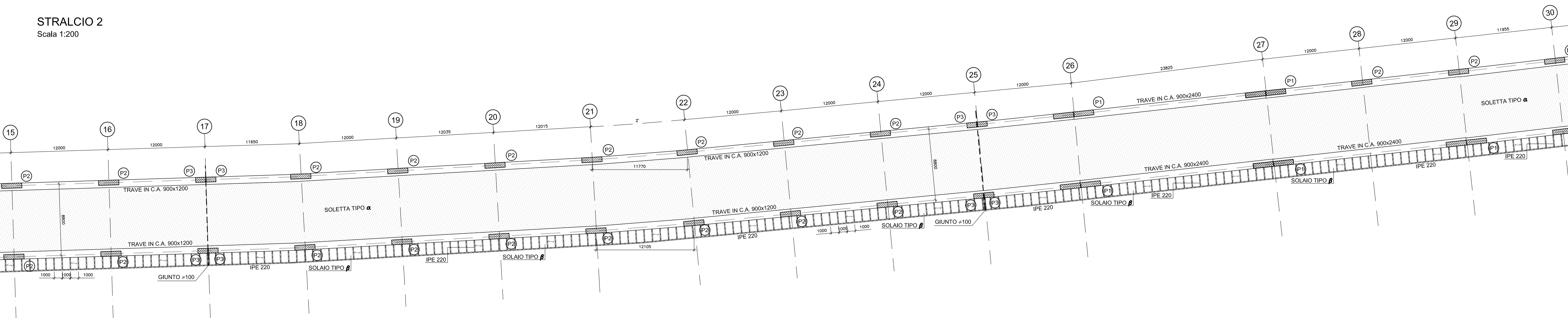


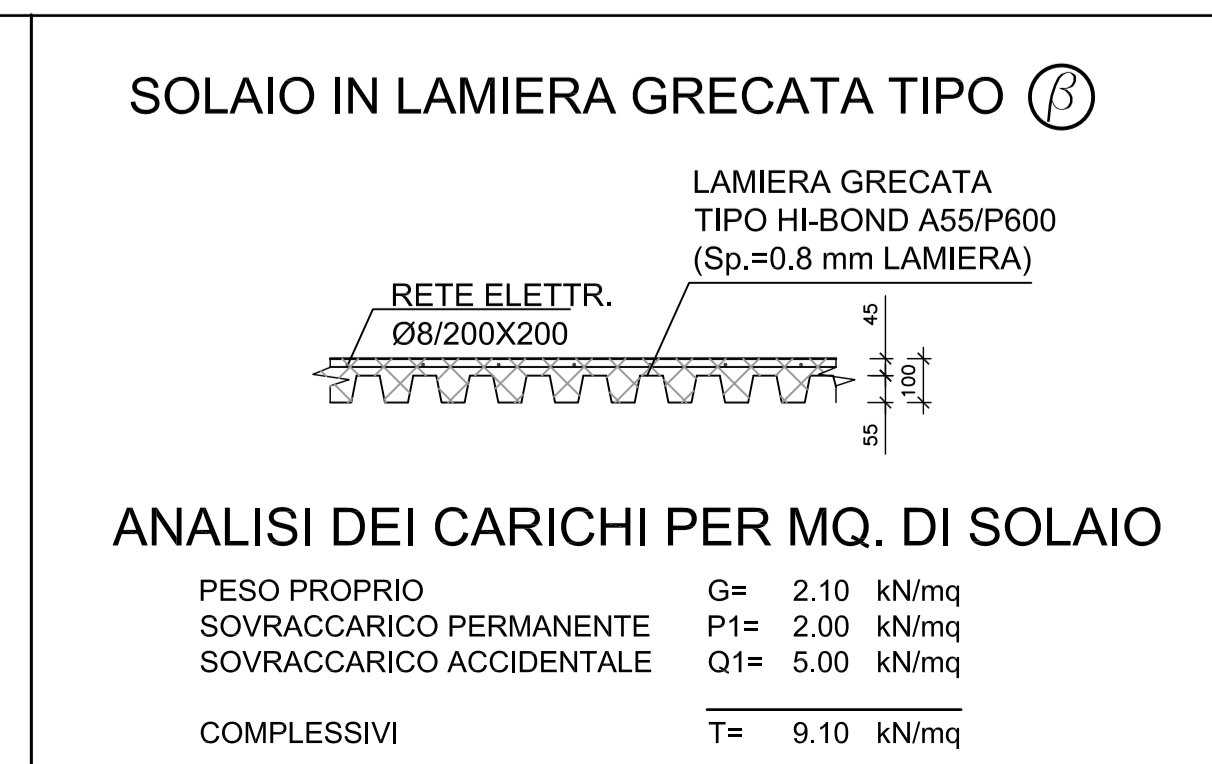
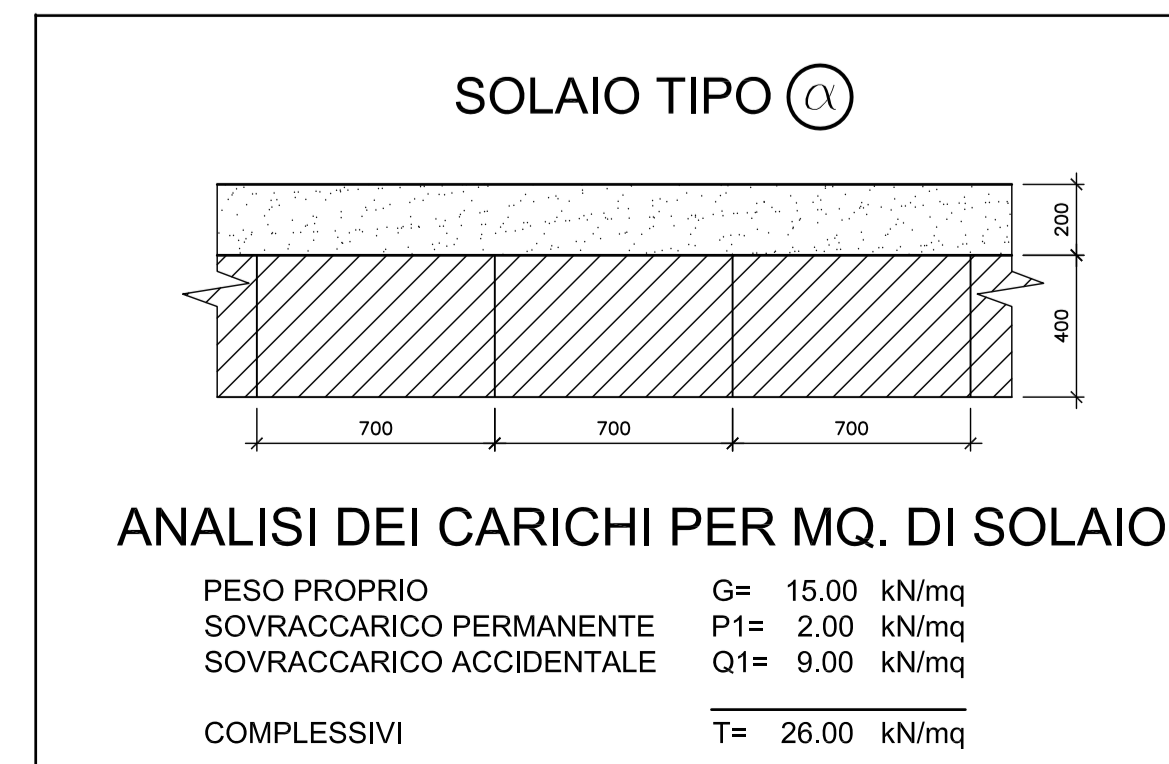
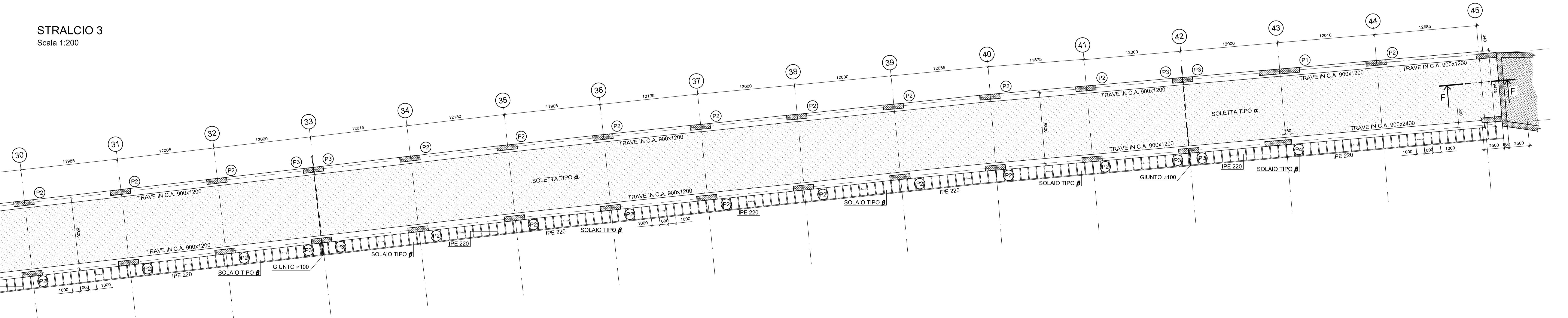
STRUTTURA IMPALCATO - STRALCIO 1
Scala 1:200



STRALCIO 2
Scala 1:200



STRALCIO 3
Scala 1:200



CARATTERISTICHE DEI MATERIALI

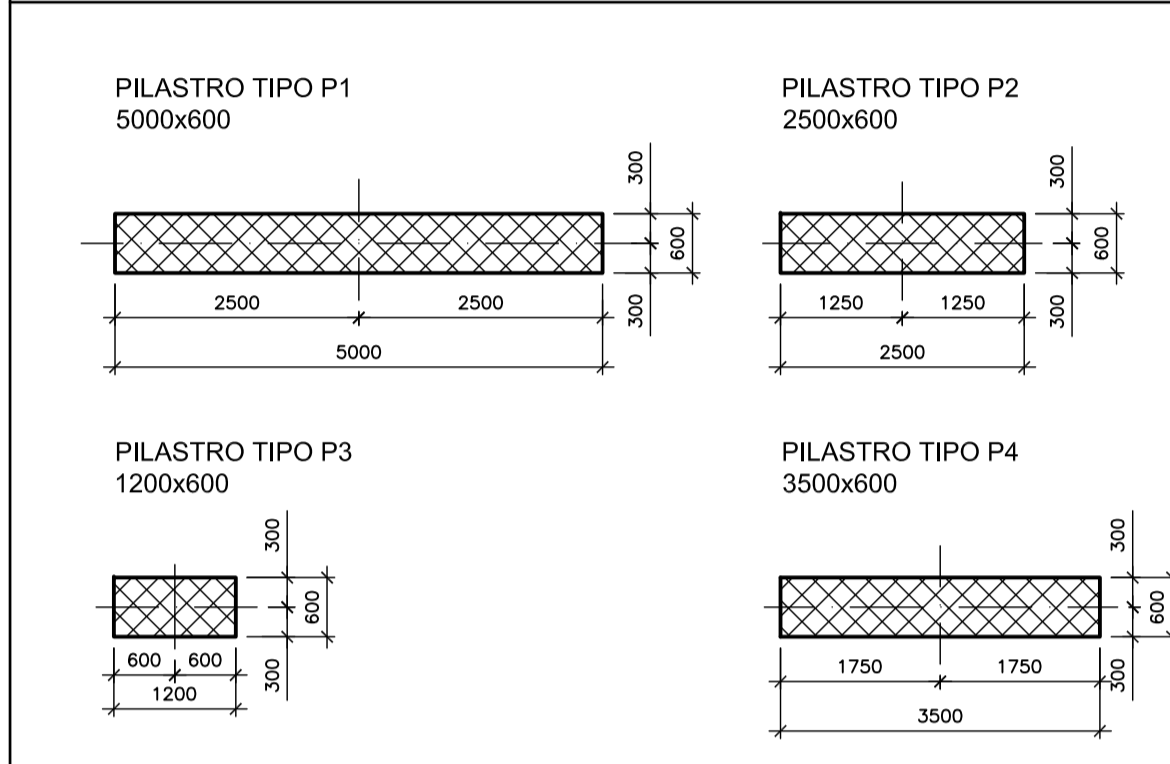
IMPALCATO
OPERE IN ELEVAZIONE (PIASTRE, SETTI E TRAVI)
classe di resistenza C35/45 R_{ck} ≥ 45 MPa
classe di esposizione XS1
classe di consistenza (Slump) S3
diametro massimo dell'inerte 25 mm
massimo rapporto a/c 0,5
minimo contenuto cemento 340 kg/m³
copriferrone minimo 40 mm

OPERE DI FONDAZIONE (DIAFRAMMI)
classe di resistenza C32/40 R_{ck} ≥ 40 MPa
classe di esposizione XS3
classe di consistenza (Slump) S3
diametro massimo dell'inerte 20 mm
massimo rapporto a/c 0,45
minimo contenuto cemento 360 kg/m³
copriferrone minimo 40 mm

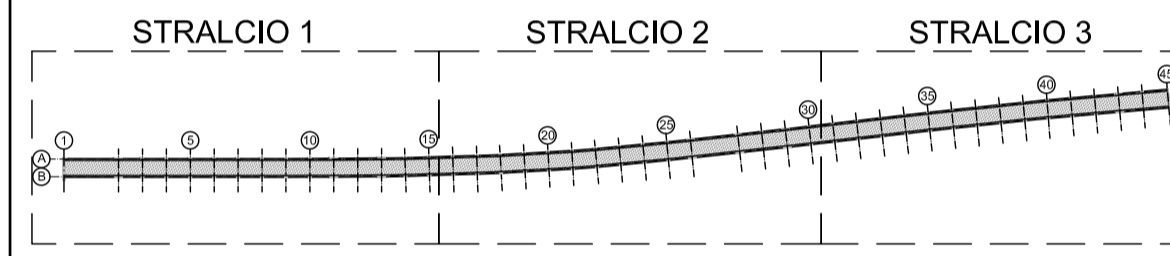
GETTI SUBACQUEI (PALI E DIAFRAMMI)
classe di resistenza C35/45 R_{ck} ≥ 45 MPa
classe di esposizione XS3
classe di consistenza (Slump) S3
diametro massimo dell'inerte 20 mm
massimo rapporto a/c 0,45
minimo contenuto cemento 360 kg/m³
copriferrone minimo 40 mm

ACCIAIO
PER ARMATURE
Acciaio B 450 C
Tensione caratteristica di snervamento f_{yk} = 450 MPa
Tensione caratteristica di rottura f_{tk} = 540 MPa
PER PROFILI IN ACCIAIO
Acciaio S 355 GP
Tensione caratteristica di snervamento f_{yk} = 355 MPa

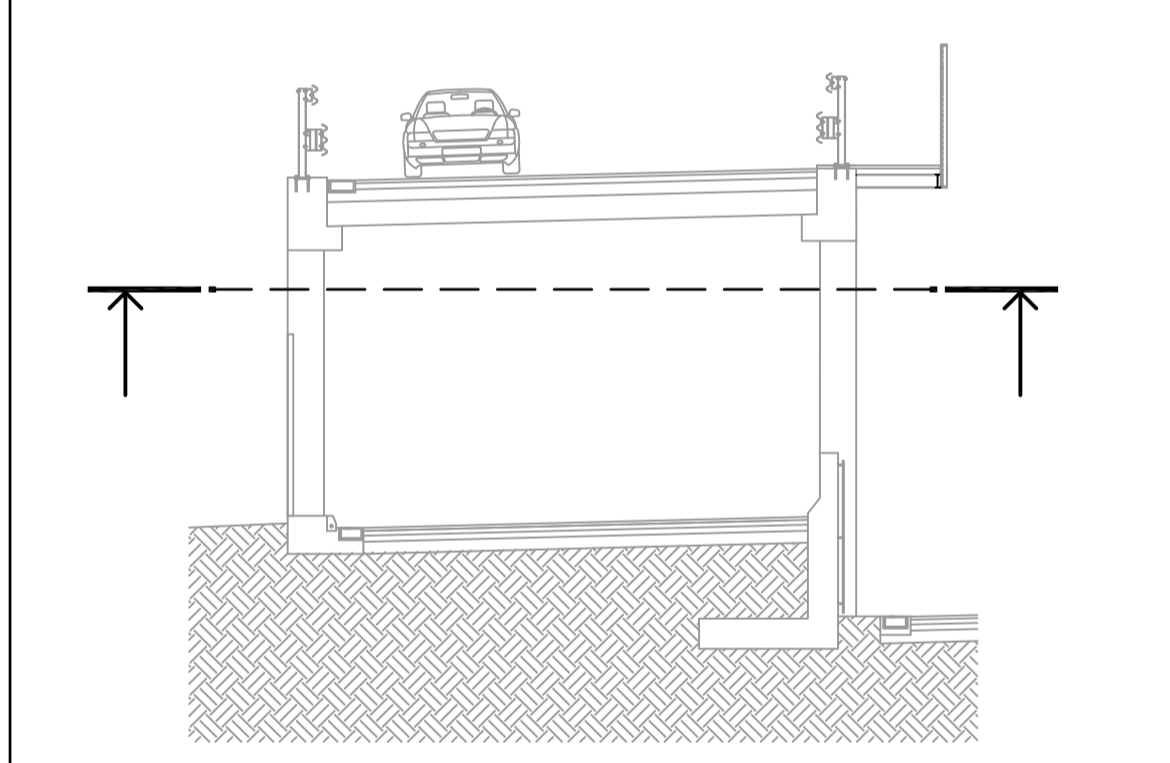
LEGENDA PILASTRI



KEY-PLAN



KEY-SECTION



Il Sindaco del Comune di Messina
Commissario Delegato per l'Emergenza Traffico a Messina ex
OPCM 363/07 e successive, con sede presso il Comune di
Messina, Piazza Unione Europea, 98100 Messina

ENTE APPALTANTE
Commissario Delegato per l'Emergenza Traffico a Messina ex
OPCM 363/07 e successive, con sede presso il Comune di
Messina, Piazza Unione Europea, 98100 Messina

A.T. RAPPRESENTANTE
Nuova CO.ED.MAR Srl
Via Banchina F - Val da Rio
30015 Chioggia (VE)

CONSORZIO COOPERATIVE COSTRUZIONI
CCC Società Cooperativa
Via Marco Emilio Lepido, 182/2
40132 Bologna

PROGETTAZIONE
36038 Milano (MI) Tel. +39 041 5765 711
Via Banchina F 116 Fax +39 041 600 000
www.marcoedmar.com info@marcoedmar.com

ING. VINCENZO IACOPINO
Via Righi (Sena), 125 - Messina
Via 1° Settembre, 37 - Messina

Arch. Claudio Lucchesi
Via Roma, 117 - Posa del Mulo (ME)
Ing. Manlio Marino
Via Pirella, 6 - Messina
Dott. Geol. Sergio Doffin
Via Naxos, 4 - Torre Faro (ME)

PROGETTO
COMUNE DI MESSINA
LAVORI DI COSTRUZIONE DELLA PIATTAFORMA
LOGISTICA INTERMODALE TREMESTIERI CON ANNESSO
SCALO PORTUALE - PRIMO STRALCIO FUNZIONALE

EMMISSIONE
PROGETTO DEFINITIVO

TITOLO
VIABILITA' E PIAZZALI
STRUTTURA DELL'IMPALCATO - PIANTA
STATO DI PROGETTO

REV.	DATA	FILE	OGGETTO	DB	APP.
1					
2					
3					
4					
5					

ELABORATO N. **G797FMD103**
DATA: 23/05/10
SCALE: 1:200
FILE: G797FMD103.dwg
AUTORE: G797710
DISSEGNIATO: E.B.
APPROVATO: T.T.