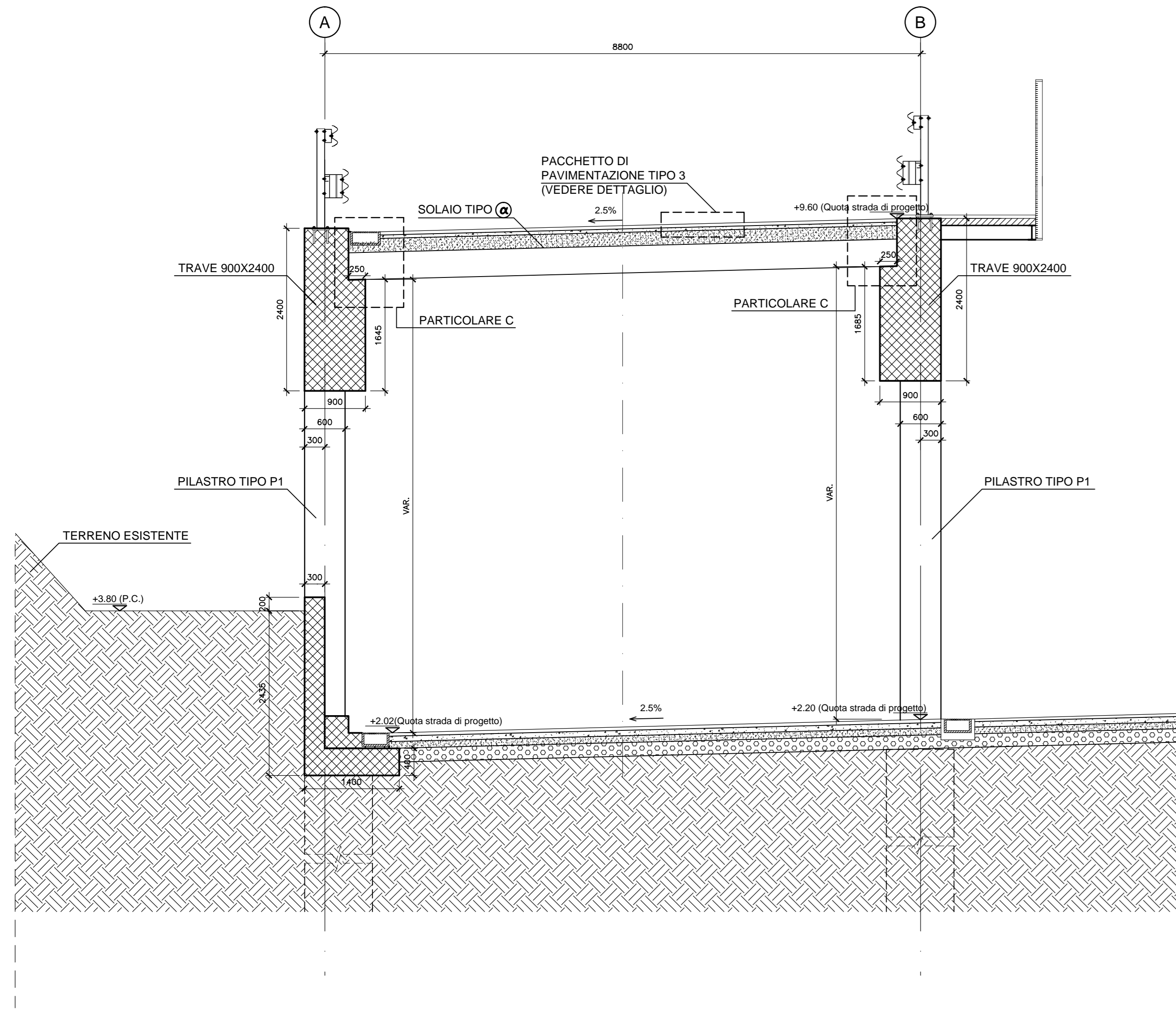
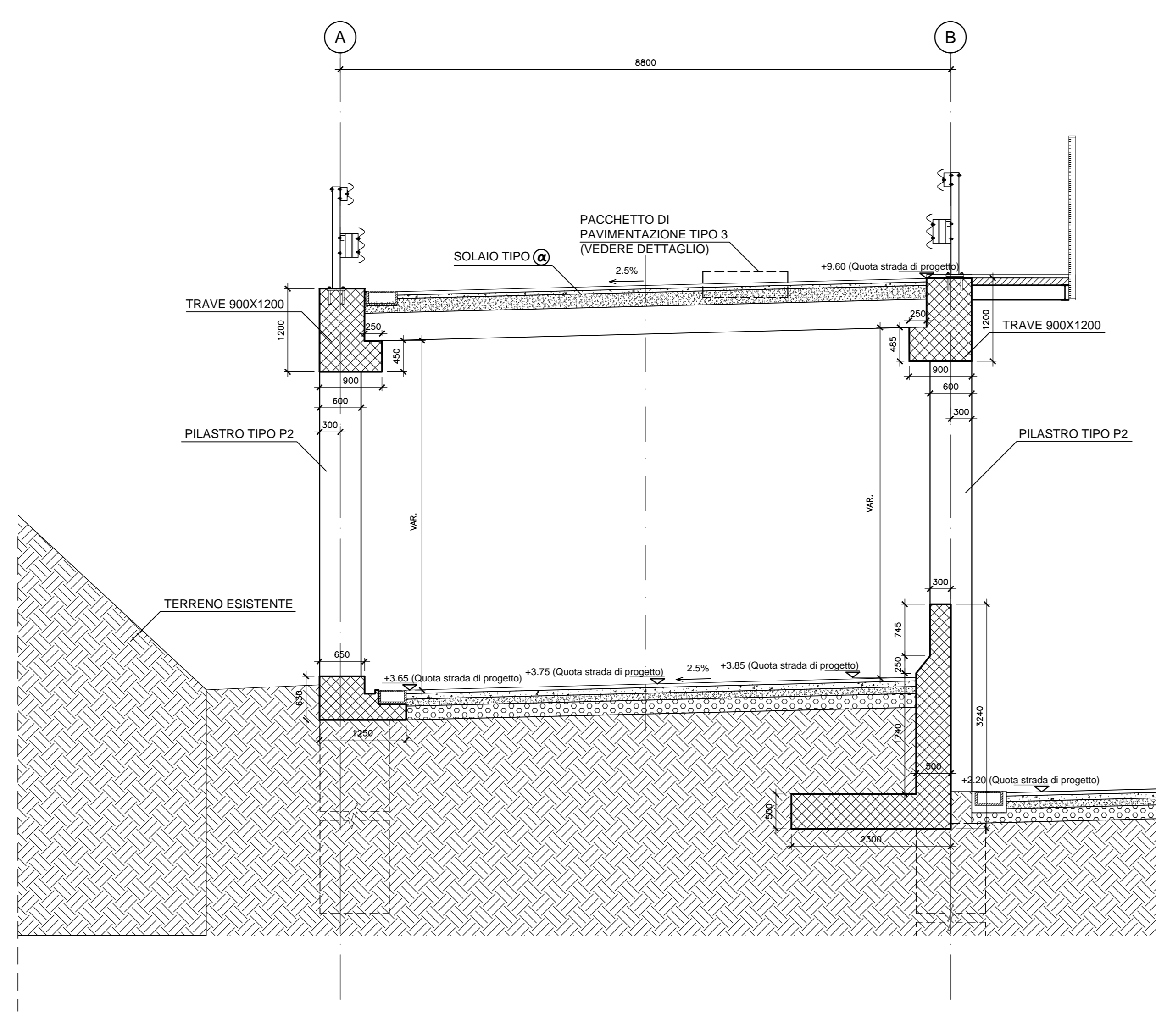


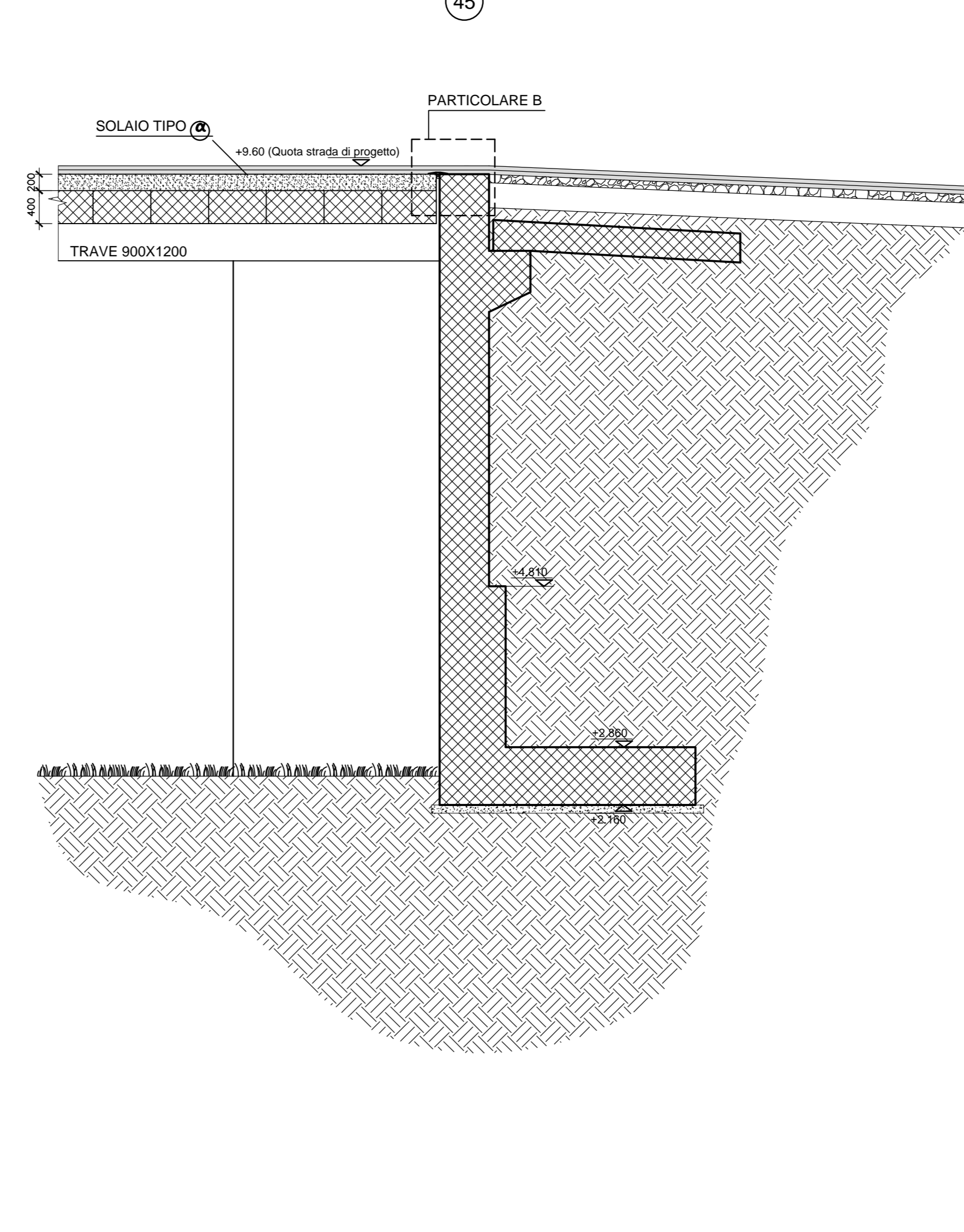
**STRUTTURA IMPALCATO
SEZIONE A-A**
Scala 1:50



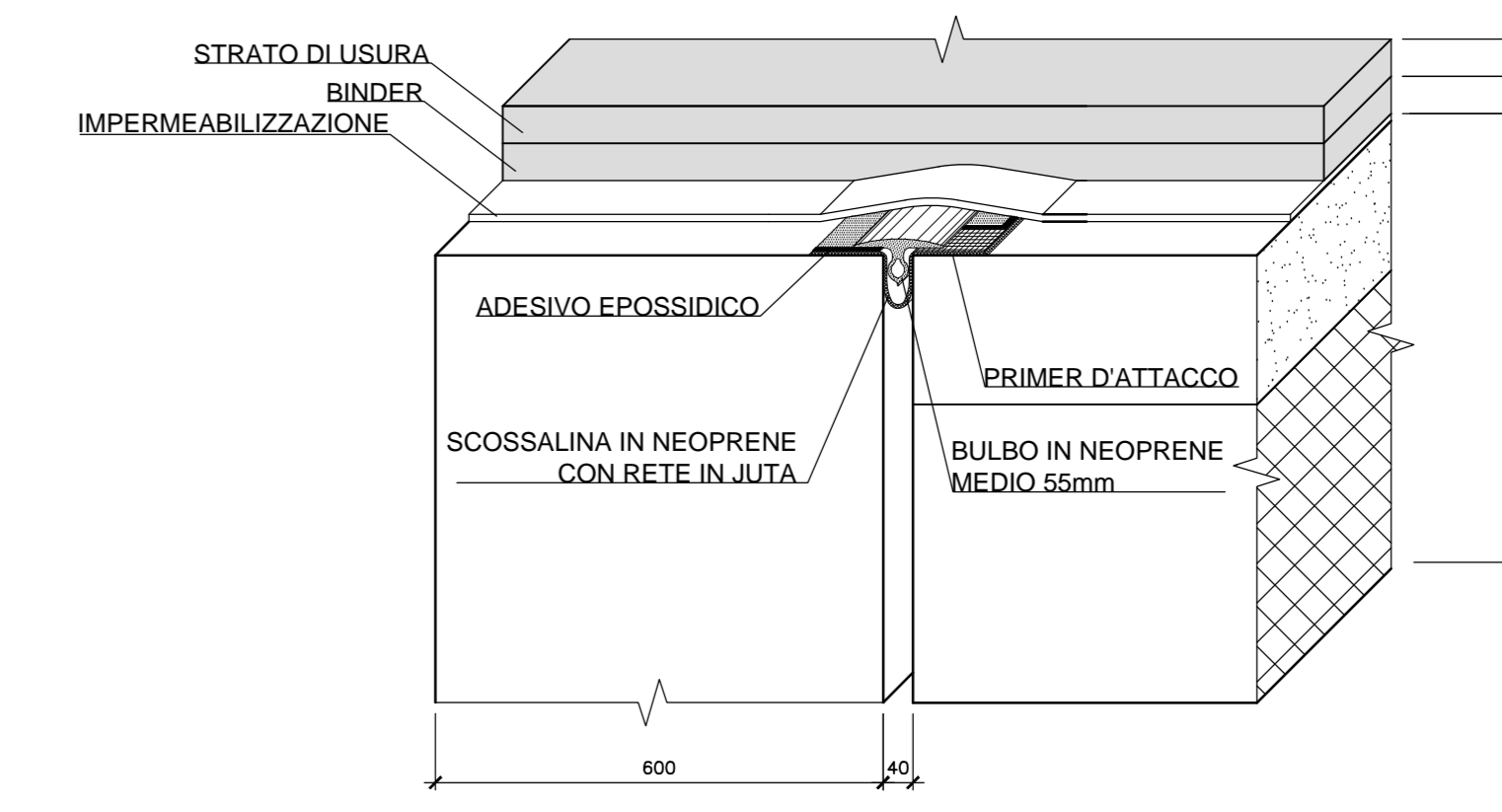
**STRUTTURA IMPALCATO
SEZIONE B-B**
Scala 1:50



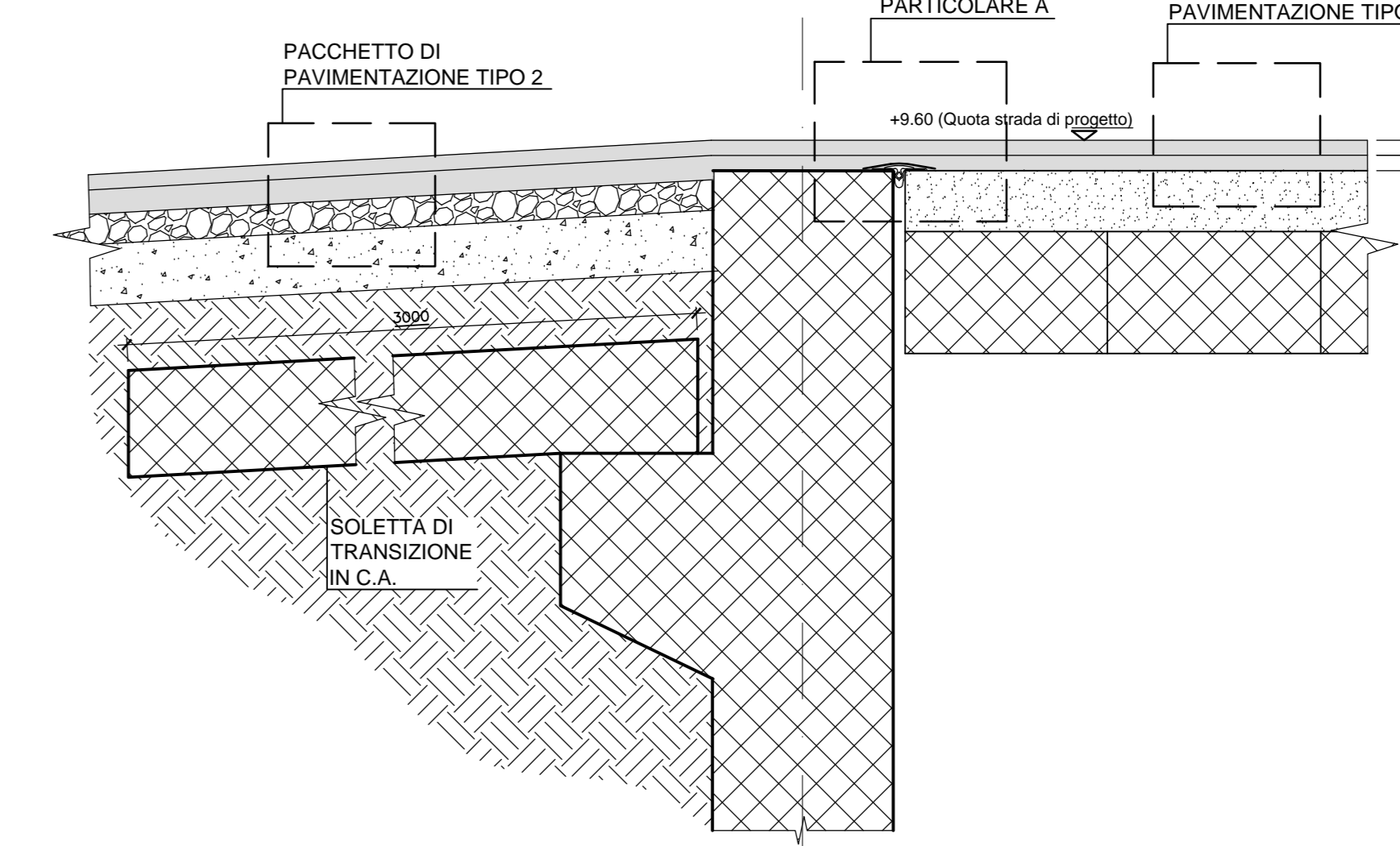
**STRUTTURA IMPALCATO
SEZIONE F-F**
Scala 1:50



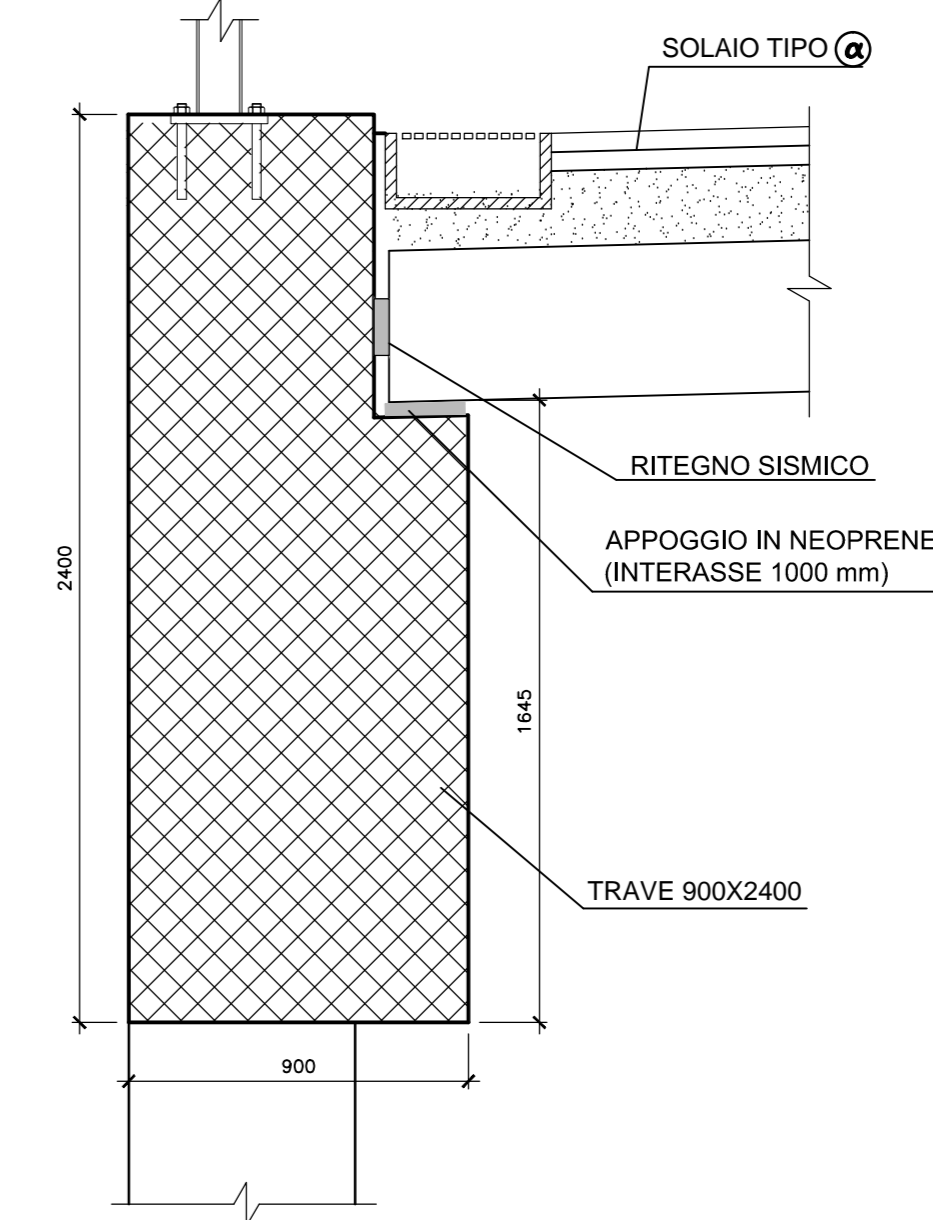
PARTICOLARE A
Scala 1:10



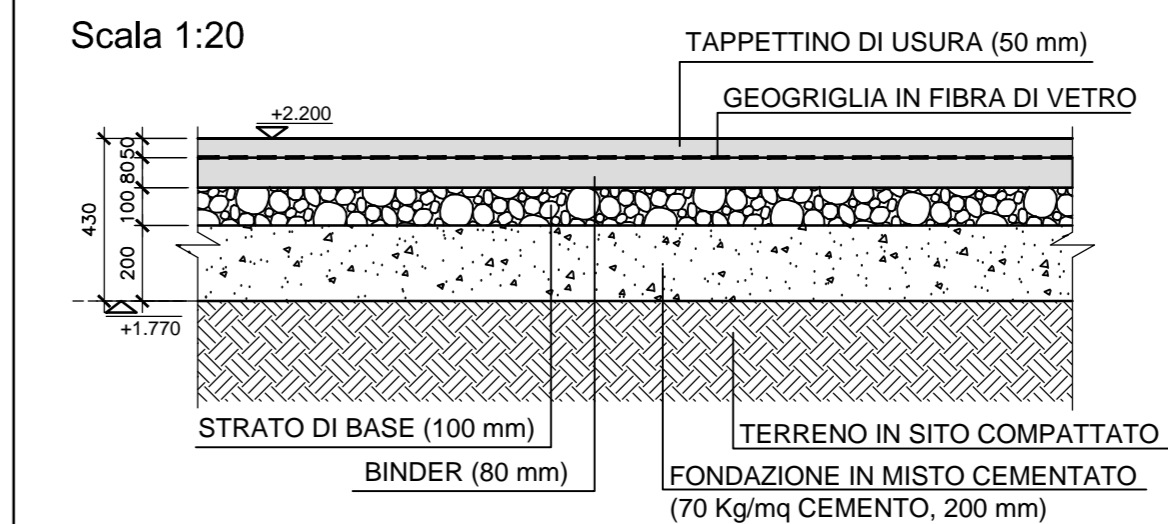
PARTICOLARE B
Scala 1:20



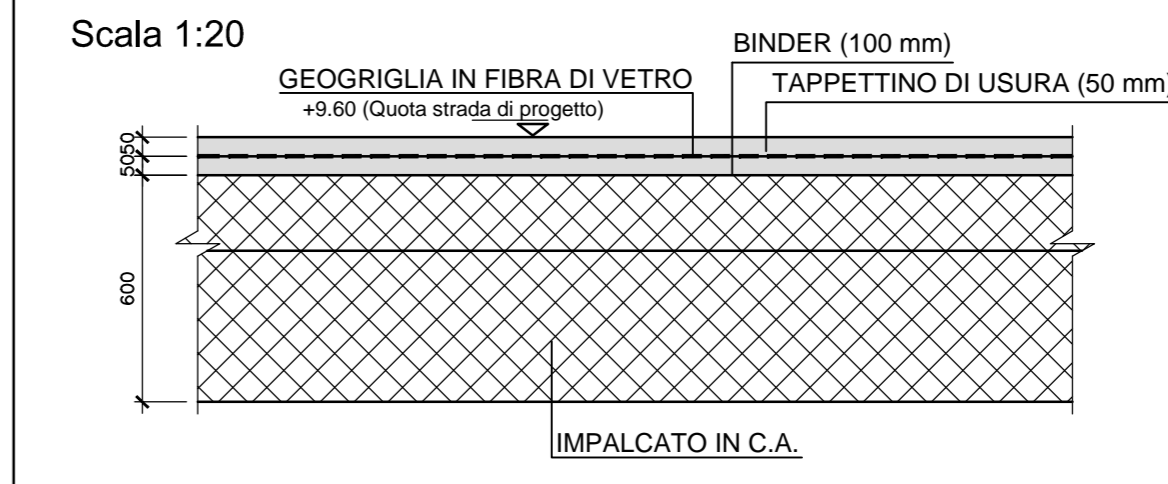
PARTICOLARE C
Scala 1:20



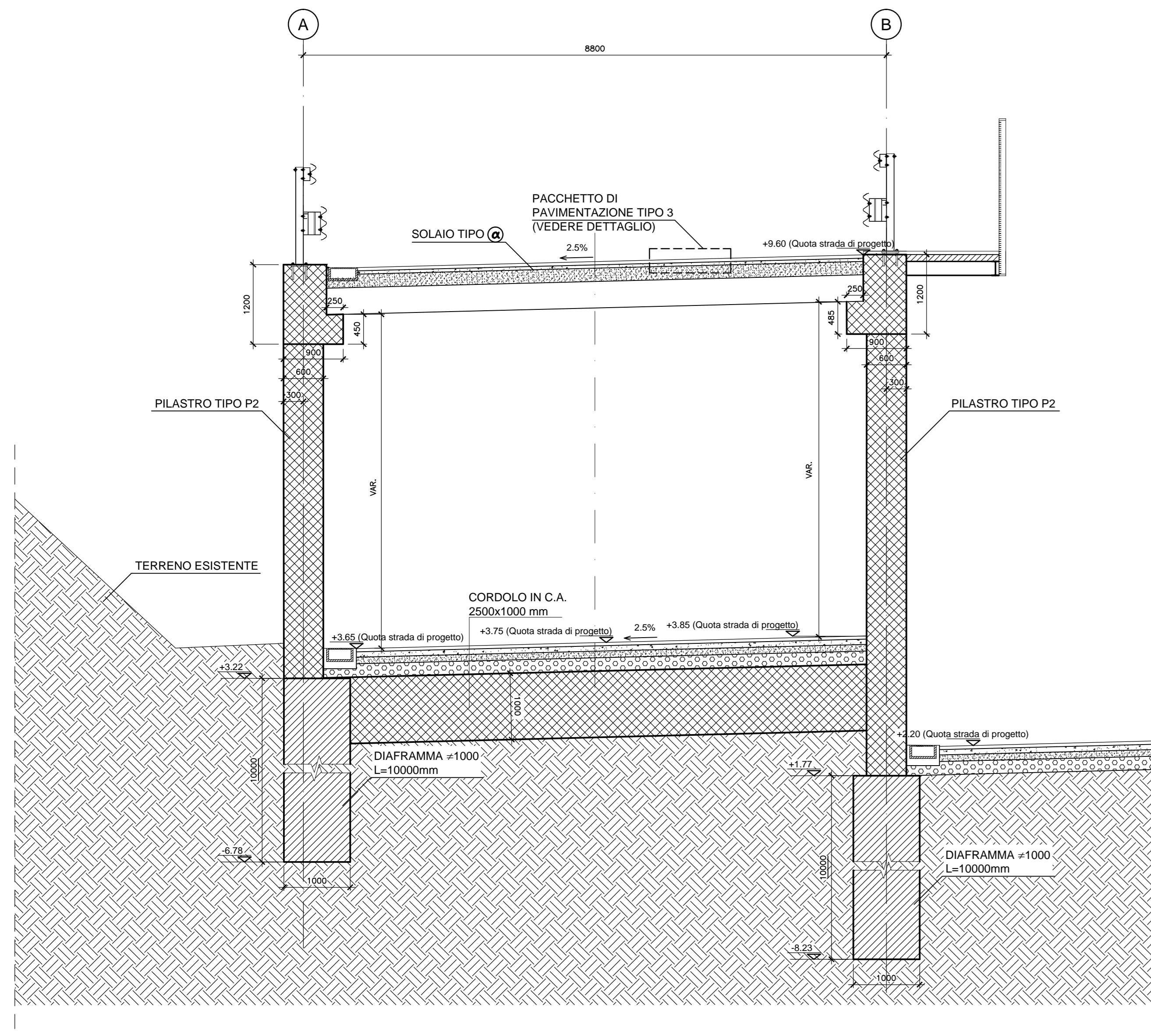
PACCHETTO DI PAVIMENTO TIPO 2
Scala 1:20



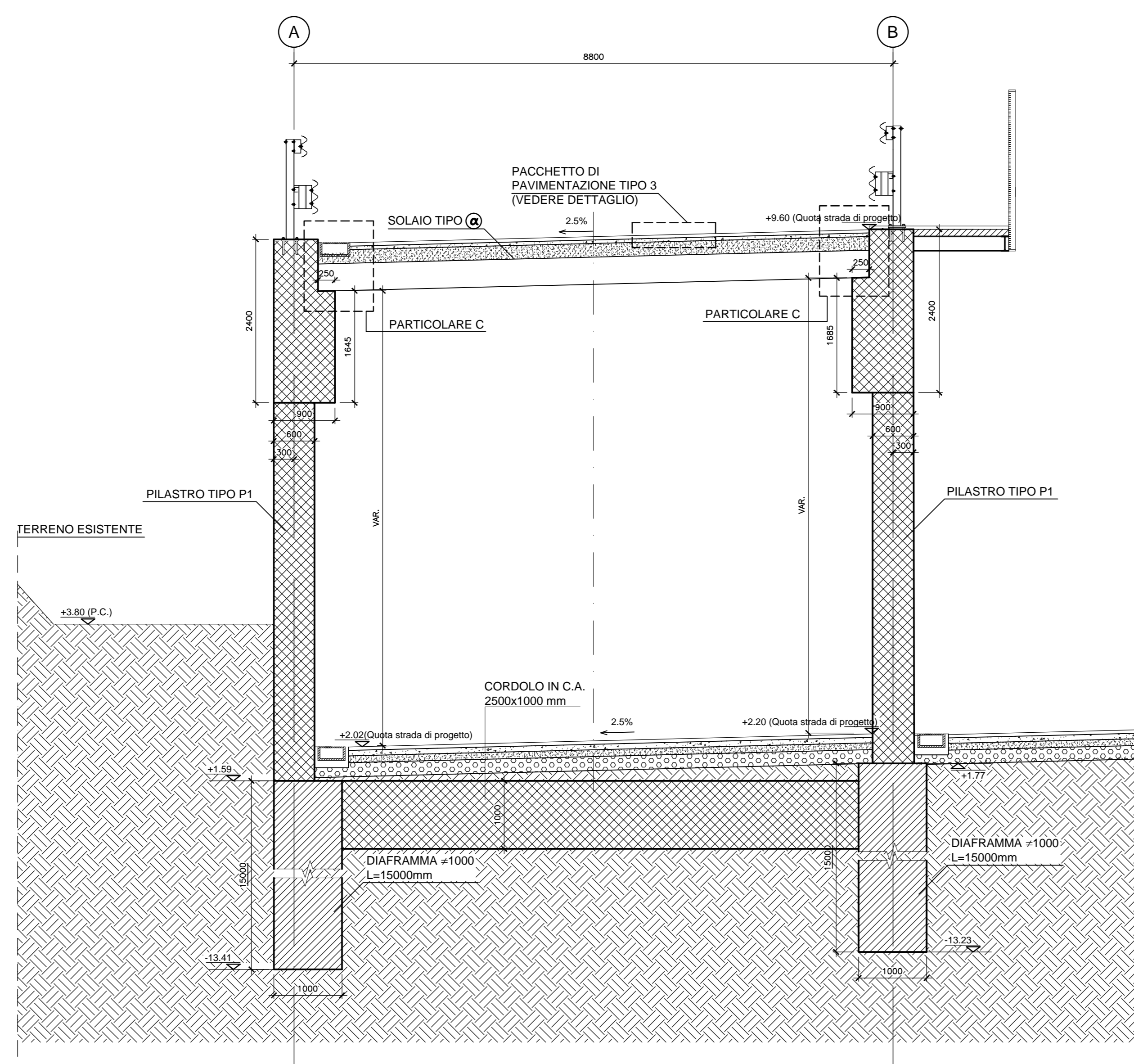
PACCHETTO DI PAVIMENTO TIPO 3
Scala 1:20



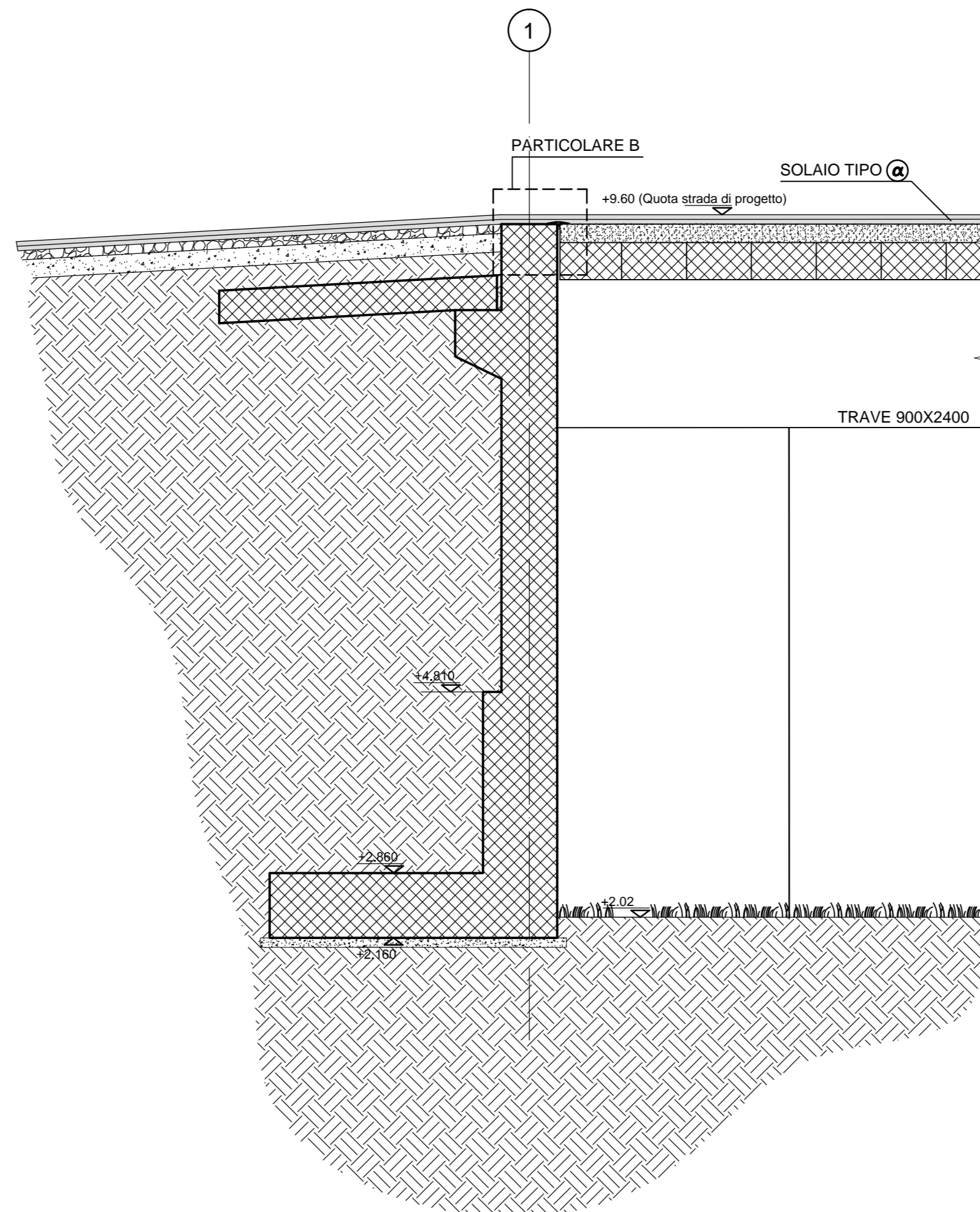
**STRUTTURA IMPALCATO
SEZIONE C-C**
Scala 1:50



**STRUTTURA IMPALCATO
SEZIONE D-D**
Scala 1:50



**STRUTTURA IMPALCATO
SEZIONE E-E**
Scala 1:50



CARATTERISTICHE DEI MATERIALI

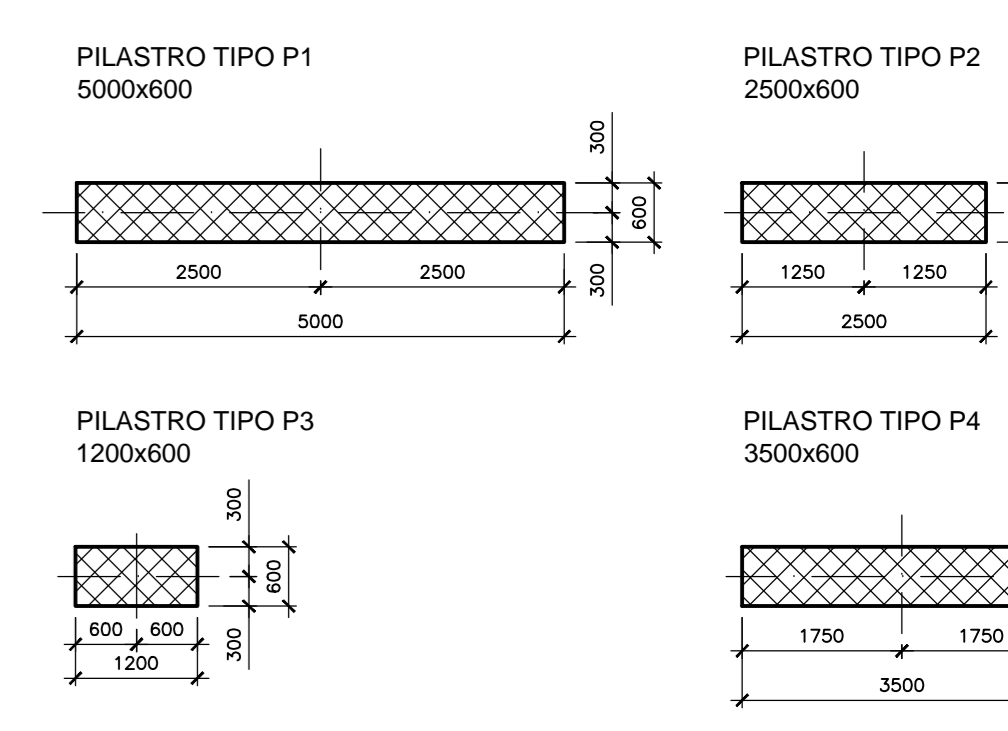
IMPALCATO
OPERE IN ELEVAZIONE (PIASTRE, SETTI E TRAVI)
classe di resistenza C35/45 Rck ≥ 45 MPa
classe di esposizione XS1
classe di consistenza (Slump) S3
diametro massimo dell'inerte 25 mm
massimo rapporto a/c 0,5
minimo contenuto cemento 340 kg/m³
copriferrò minimo 40 mm

OPERE DI FONDAZIONE (DIAFRAMMI)
classe di resistenza C32/40 Rck ≥ 40 MPa
classe di esposizione XS3
classe di consistenza (Slump) S3
diametro massimo dell'inerte 25 mm
massimo rapporto a/c 0,45
minimo contenuto cemento 360 kg/m³
copriferrò minimo 40 mm

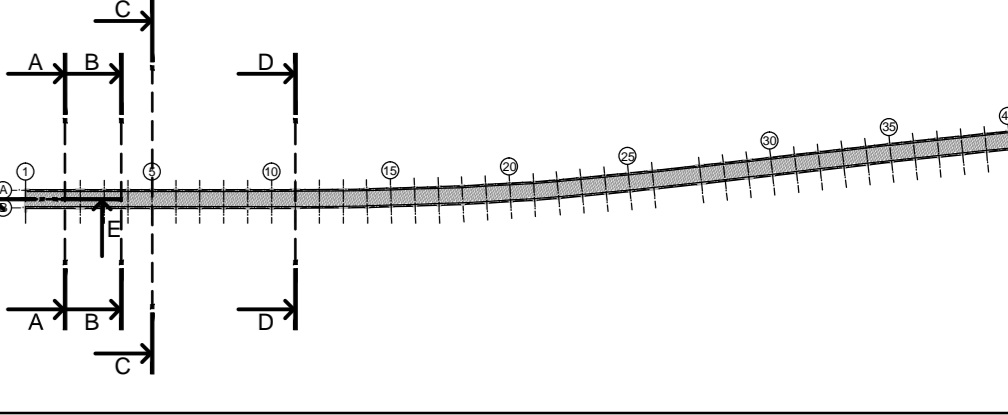
GETTI SUBACQUEI (PALI E DIAFRAMMI)
classe di resistenza C35/45 Rck ≥ 45 MPa
classe di esposizione XS3
classe di consistenza (Slump) S3
diametro massimo dell'inerte 20 mm
massimo rapporto a/c 0,45
minimo contenuto cemento 360 kg/m³
copriferrò minimo 40 mm

ACCIAIO
PER ARMATURE
Acciaio B 450 C
Tensione caratteristica di snervamento fyk = 450 MPa
Tensione caratteristica di rottura ftk = 540 MPa
PER PROFILI IN ACCIAIO
Acciaio S 355 GP
Tensione caratteristica di snervamento fyk = 355 MPa

LEGENDA PILASTRI



KEY-PLAN



Il Sindaco del Comune di Messina
Commissione Sviluppo ex C.270/B, n. 2121 del 10/10/2006

ENTE APPALTANTE
Commissario Delegato per l'Emergenza Traffico a Messina ex
OPCM 3633/07 e successivi, con sede presso il Comune di
Messina, Piazza Unione Europea, 98100 Messina

A.T.I. IMPRESE
CO.ED.MAR. Nuova CO.ED.MAR Srl
Via Banchisa F - Val da Rio
30015 Choggia (VE)

Consorzio Cooperative Costruzioni
CCC Società Cooperativa
Via Marco Emilio Lepido, 18/22
40132 Bologna

PROGETTAZIONE
98010 Messina (ME) Tel. +39 091 5106 111
Via Banchisa F/32 Fax +39 091 430 013
www.fsm.it
FSM favaromirani ingegneria

20141 Marino (RM) Tel. +39 07 8942 2000
Via Regina Elena, 131 - Monterotondo
Ing. Vincenzo Iacopino
Studio Tecnico Falas
Arch. Claudio Lucchesi
Ing. Manlio Marino
Dot. Geol. Sergio Dolfin

PROGETTO
COMUNE DI MESSINA
LAVORI DI COSTRUZIONE DELLA PIATTAFORMA
LOGISTICA INTERMODALE TREMESTIERI CON ANNESSO
SCALO PORTUALE - PRIMO STRALCIO FUNZIONALE

MISSIONE
PROGETTO DEFINITIVO

TITOLO
VIABILITÀ E PIAZZALI
STRUTTURA DELL'IMPALCATO - FONDAZIONI E SEZIONI TIPO
STATO DI PROGETTO

REV.	DATA	FILE	OGGETTO	DIS.	APPR.
1					
2					
3					
4					
5					

ELABORATO N.
G797FMD104

DATA	SCALE	FILE
20/05/2010	1:50	G797FMD104.dwg
IN	REVISIONI	APPROVATO
G79710	E.B.	T.T.