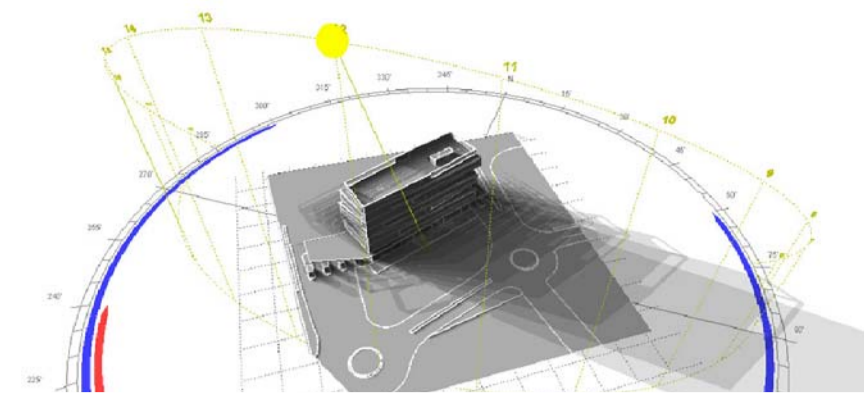
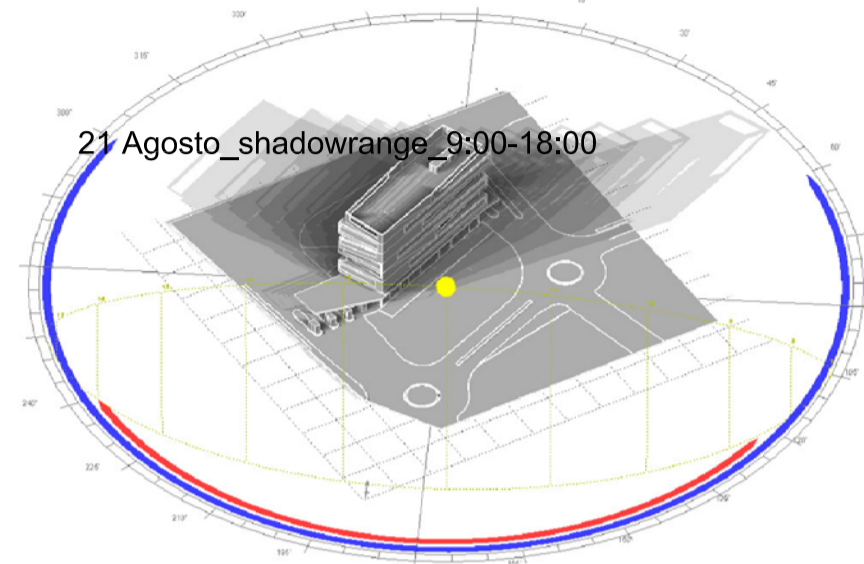


VISTA DALLA SCOGLIERA: EDIFICIO SERVIZI E CASELLI DI ENTRATA E USCITA



21 Agosto_shadowrange_9:00-18:00



21 Febbraio_shadowrange_9:00-16:00

ANALISI DELLE OMBRE DELL'EDIFICIO



VISTA DALLA FERROVIA DELL' EDIFICIO SERVIZI E CASELLI DI ENTRATA E USCITA



Il Sindaco del Comune di Messina
 Commissario Delegato ex O.P.C.M. n. 3721 del 19 Dicembre 2008

ENTE APPALTANTE

Commissario Delegato per l'Emergenza Traffico a Messina ex OPCM 3633/07 e successive, con sede presso il Comune di Messina, Piazza Unione Europea, 98100 Messina

A.T.I. IMPRESE



Nuova CO.ED.MAR Srl
 Via Banchina F - Val da Rio
 30015 Chioggia (VE)



Consorzio Cooperative Costruzioni
 CCC Società Cooperativa
 Via Marco Emilio Lepido, 182/2
 40132 Bologna

PROGETTAZIONE



30035 Milano (VE) Tel. +39 041 5785 711
 Viale Belvedere 8/10 Fax +39 041 4355 933
 www.favero-milan.com fm@favero-milan.com



20143 Milano Tel. +39 02 8942 2685
 Viale Cassala, 11 Fax +39 02 8942 5133
 mail@idrotec-ingegneria.it

Ing. Vincenzo Iacopino

Viale Regina Elena, 125 - Messina

Studio Tecnico Falzea

Via 1° Settembre, 37 - Messina

Arch. Claudio Lucchesi

Via Roma, 117 - Pace del Mela (ME)

Ing. Manlio Marino

Via Placida, 6 - Messina

Dott. Geol. Sergio Dolfin

Via Marina, 4 - Torre Faro (ME)

PROGETTO

COMUNE DI MESSINA
LAVORI DI COSTRUZIONE DELLA PIATTAFORMA
LOGISTICA INTERMODALE TREMESTIERI CON ANNESSO
SCALO PORTUALE - PRIMO STRALCIO FUNZIONALE

EMISSIONE

PROGETTO DEFINITIVO

TITOLO

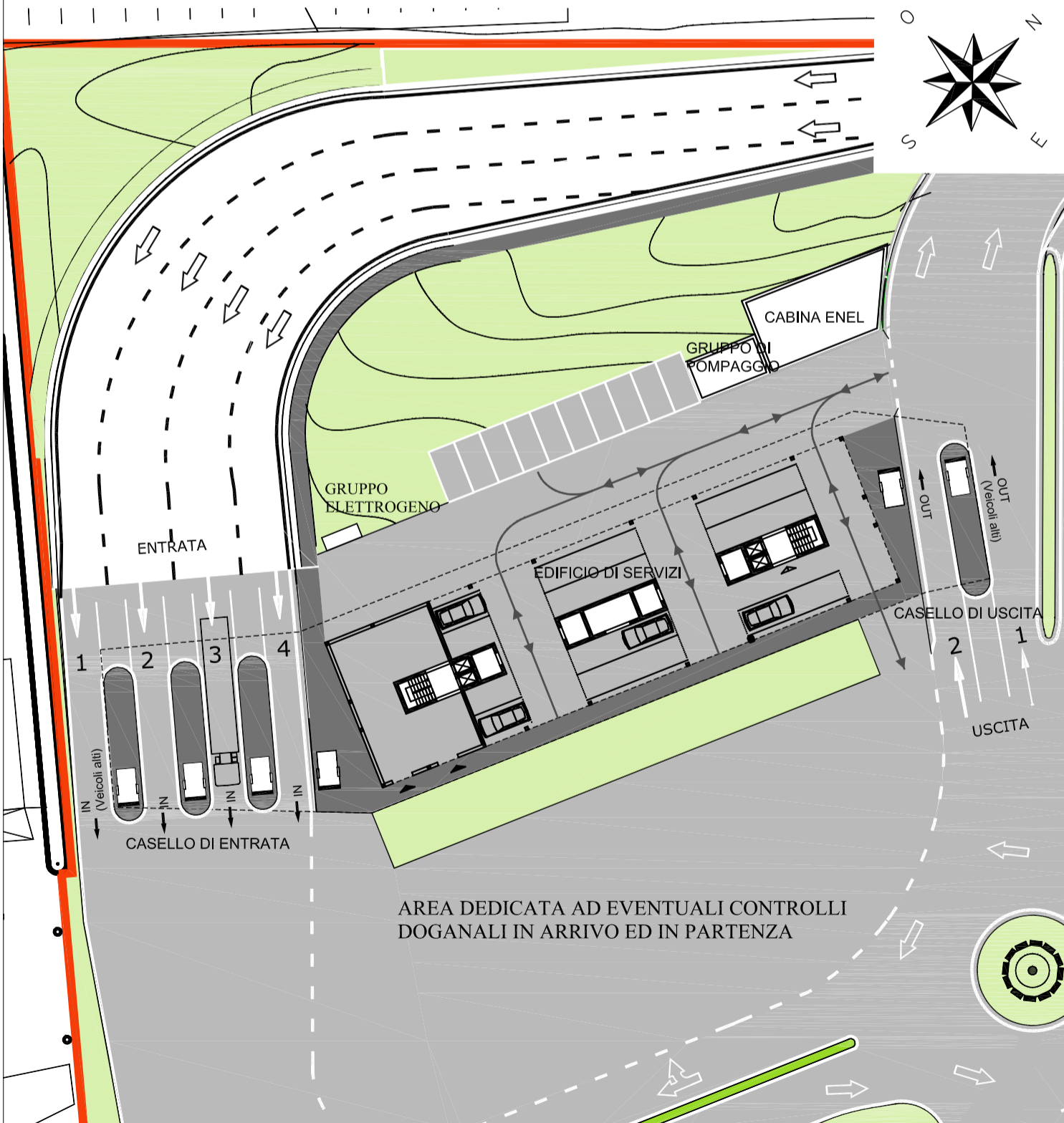
VIABILITA' E PIAZZALI
SCHEMI FUNZIONALI EDIFICIO SERVIZI
NON OGGETTO DELL'APPALTO

REV.	DATA	FILE	OGGETTO	DIS.	APPR.
a					
b					
c					
d					
e					

ELABORATO N.

G797FMID105

DATA:	SCALA:	FILE:
20/05/10	1:500 1:1000	G797FMID105.dwg
J.N.	DISEGNATO	APPROVATO
G_797	Y.C.	T.T.

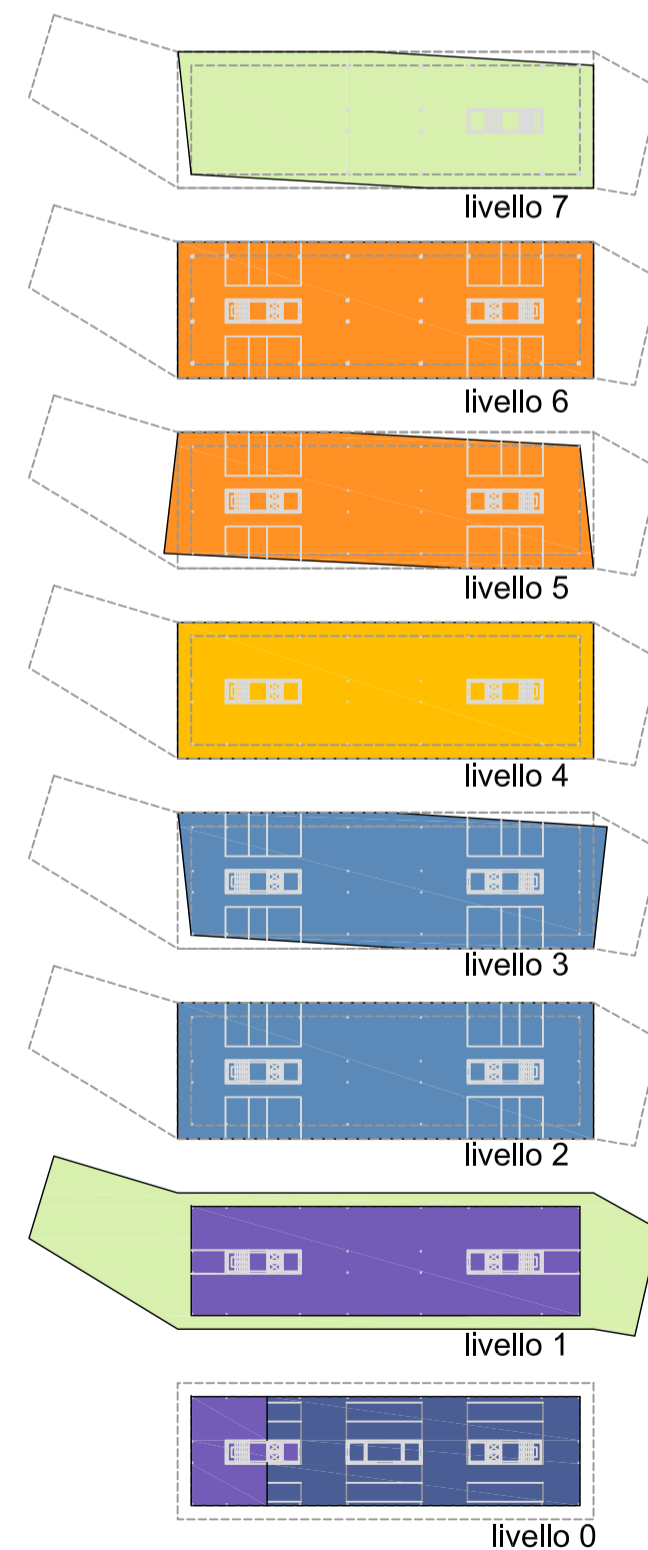


EDIFICIO SERVIZI - PIANTA PIANO TERRA
 Scala 1:500

LEGENDA

- terrazzo giardino
- uffici
- residenze addetti
- uffici delle PP. AA
- accoglienza/ristorante/infermeria
- parcheggi di servizio

		SUPERFICIE (mq)	VOLUME (mc)
LIVELLO 0		740	2265
LIVELLO 1	EDIFICIO	740	3035
	PENSILINA	641	3882
LIVELLO 2		990	4255
LIVELLO 3		935	3740
LIVELLO 4		990	3960
LIVELLO 5		920	3680
LIVELLO 6		990	3960
TOTAL		6.946,00	28.777,00



EDIFICIO SERVIZI - PIANTE
 Scala 1:1000