

COMMITTENTE:



ALTA  
SORVEGLIANZA:



GENERAL CONTRACTOR:



**INFRASTRUTTURE FERROVIARIE STRATEGICHE DEFINITE DALLA  
LEGGE OBIETTIVO N. 443/01**

**LINEA A.V. /A.C. TORINO – VENEZIA Tratta VERONA – PADOVA  
Lotto funzionale Verona – Bivio Vicenza**

**PROGETTO ESECUTIVO**

**Risoluzione interferenze SL09**

**Interventi su impianti IS per PROLUNGAMENTO SOTTOVIA ESISTENTE AL  
km 29+669,57 – Relazione Tecnica**

GENERAL CONTRACTOR		DIRETTORE LAVORI		SCALA: -
IL PROGETTISTA INTEGRATORE Ing. Claudio DE GIUDICI Iscritto all'ordine degli Ingegneri di Udine n. 1875 Data:	Consorzio Iricav Due Ing. Paolo Carmona Data:	Valido per costruzione Data:		

COMMESSA LOTTO FASE ENTE TIPO DOC. OPERA/DISCIPLINA Progr. REV. FOGLIO

I N 1 7    1 2    E    I 2    R H    I Z 1 2 B 0    A 0 1    B    0 0 1    DI    0 0 5

	VISTO CONSORZIO SATURNO	
	Firma	Data
		17/02/2023

Progettazione:

Rev	Descrizione	Redatto	Data	Verificato	Data	Approvato	Data	IL PROGETTISTA
A	EMISSIONE	M.D'Amico	27/04/22	E.Pignata	27/04/22	P.Barella	27/04/22	
B	Modifica a seguito ritorni di cantiere	M.D'Amico	17/02/23	E.Pignata	17/02/23	P.Barella	17/02/23	
C								

Data: 17/02/2023

CIG. 8377957CD1	CUP: J41E91000000009	File: IN1712EI2RHIZ12B0A01B00
	FORMATO: A4	Cod. origine: IN1712EI2RHIZ12B0A01

Progetto cofinanziato  
dalla Unione Europea

<p>GENERAL CONTRACTOR</p> 	<p>CONSORZIO <b>SATURNO</b> High Speed Railway Technologies</p>	<p>ALTA SORVEGLIANZA</p> 				
<p>Risoluzione interferenze in SL09 Interventi su impianti IS per PROLUNGAMENTO SOTTOVIA ESISTENTE AL Km 29+669,57 – Relazione Tecnica</p>	<p>Progetto IN17</p>	<p>Lotto 12</p>	<p>CodificaDocumento EI2RHIZ12B0A01</p>	<p>Rev. B</p>	<p>Foglio 2 di 5</p>	

## TRACCIABILITÀ DELLE REVISIONI

Rev	Rev. Est.	Data	CO	Data CO	Autore	Verificatore	Approvatore	Autorizzatore	Descrizione della Revisione
00.00	A	27-04-2022	-	-	M. D'Amico	A.Simone	E.Pignata	P.Barella	Emissione
01.00	B	17-02-2023	960559	17-02-2023	M. D'Amico	A.Simone	E.Pignata	P.Barella	Modifica a seguito ritorni di cantiere

GENERAL CONTRACTOR



CONSORZIO  
**SATURNO**  
High Speed Railway Technologies

ALTA SORVEGLIANZA



Risoluzione interferenze in SL09  
Interventi su impianti IS per PROLUNGAMENTO SOTTOVIA ESISTENTE AL  
Km 29+669,57 – Relazione Tecnica

Progetto  
IN17

Lotto  
12

Codifica Documento  
EI2RHIZ12BOA01

Rev.  
B

Foglio  
3 di 5

## RISOLUZIONE INTERFERENZA SL 09 – IZ12B

### Tratta San Bonifacio-Montebello PPT14

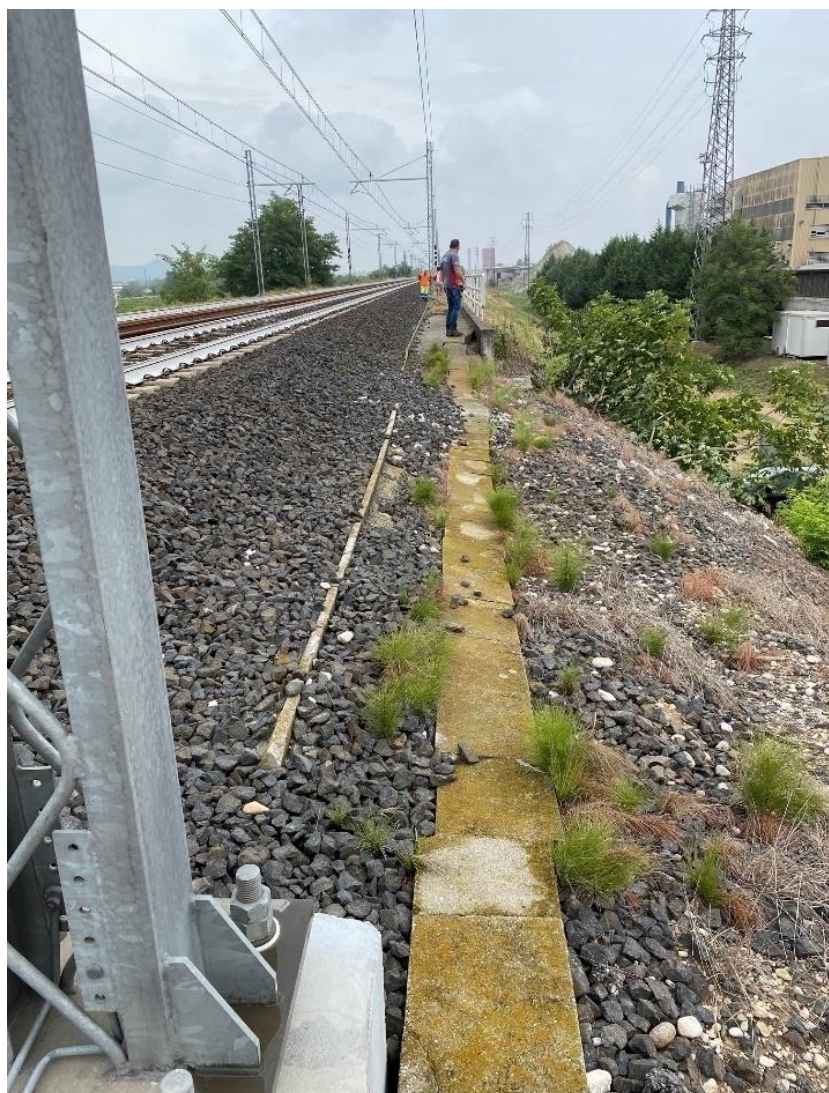
#### Descrizione IZ

Prolungamento sottovia esistente

L.S.: pk 179+393 AV: pk 29+669,57

#### Situazione esistente

Come evidenziato nelle immagini esistenti, nella zona interessata alle lavorazioni, è presente una canalizzazione in cunicolo V317 contenente cavi IS di uno di alimentazione fuori servizio.





GENERAL CONTRACTOR  <b>IRICAV2</b>	CONSORZIO <b>SATURNO</b> High Speed Railway Technologies	ALTA SORVEGLIANZA  <b>ITALFERR</b> GRUPPO FERROVIE DELLO STATO ITALIANE			
Risoluzione interferenze in SL09 Interventi su impianti IS per PROLUNGAMENTO SOTTOVIA ESISTENTE AL Km 29+669,57 – Relazione Tecnica	Progetto IN17	Lotto 12	CodificaDocumento EI2RHIZ12B0A01	Rev. B	Foglio 4 di 5



## Descrizione dell'intervento

Per garantire l'integrità dei cavi e la funzionalità dell'impianto durante le attività delle Opere Civili, è necessario operare in due fasi lavorative, dove nella prima si allontanano i cavi dalla zona interessata alle lavorazioni mediante nuova posa in tubi flex e nella seconda si ripristinano le condizioni preesistenti.

Di seguito si dettagliano gli interventi per fase lavorativa:

### **Fase 1:**

- Scopertura canalizzazione esistente.
- Fornitura e posa in n°1 tubo flex per i cavi IS
- Sollevamento di 3 cavi (N°2 4x1 Segnale PBA 690, N°1 2x6 C.I. R/A BA690) dalla sede del cunicolo e protezione degli stessi tramite tubo flex

<p>GENERAL CONTRACTOR</p> 	<p>CONSORZIO <b>SATURNO</b> High Speed Railway Technologies</p>	<p>ALTA SORVEGLIANZA</p>  <p>GRUPPO FERROVIE DELLO STATO ITALIANE</p>				
<p>Risoluzione interferenze in SL09 Interventi su impianti IS per PROLUNGAMENTO SOTTOVIA ESISTENTE AL Km 29+669,57 – Relazione Tecnica</p>	<p>Progetto IN17</p>	<p>Lotto 12</p>	<p>CodificaDocumento EI2RHIZ12B0A01</p>	<p>Rev. B</p>	<p>Foglio 5 di 5</p>	

- Allontanamento dei cavi quanto è più possibile dalla zona in cui sono previsti gli interventi delle OO.CC

### **Fase 2:**

- Riposizionamento dei cavi nei cunicoli esistenti, prevedendo eventuale ripristino della dorsale, laddove necessario a valle dell'intervento delle OO.CC.
- Copertura dei cunicoli
- Rimozione tubo flex e il suo successivo smaltimento.

### **Documenti di riferimento**

“Piano cavi con ubicazione dei posti tecnologici” tratta S.Bonifacio - Montebello PPT14

Codice “ITP342BZ7PXIS1515001\_A”

“Profilo di linea” tratta S.Bonifacio - Montebello

Codice “ITP342BZ1FXIS1510001\_A”

“Piano Schematico SCMT” Tratta S.Bonifacio-Montebello

Codice “ITP342BZ1PXIS1510001\_A”