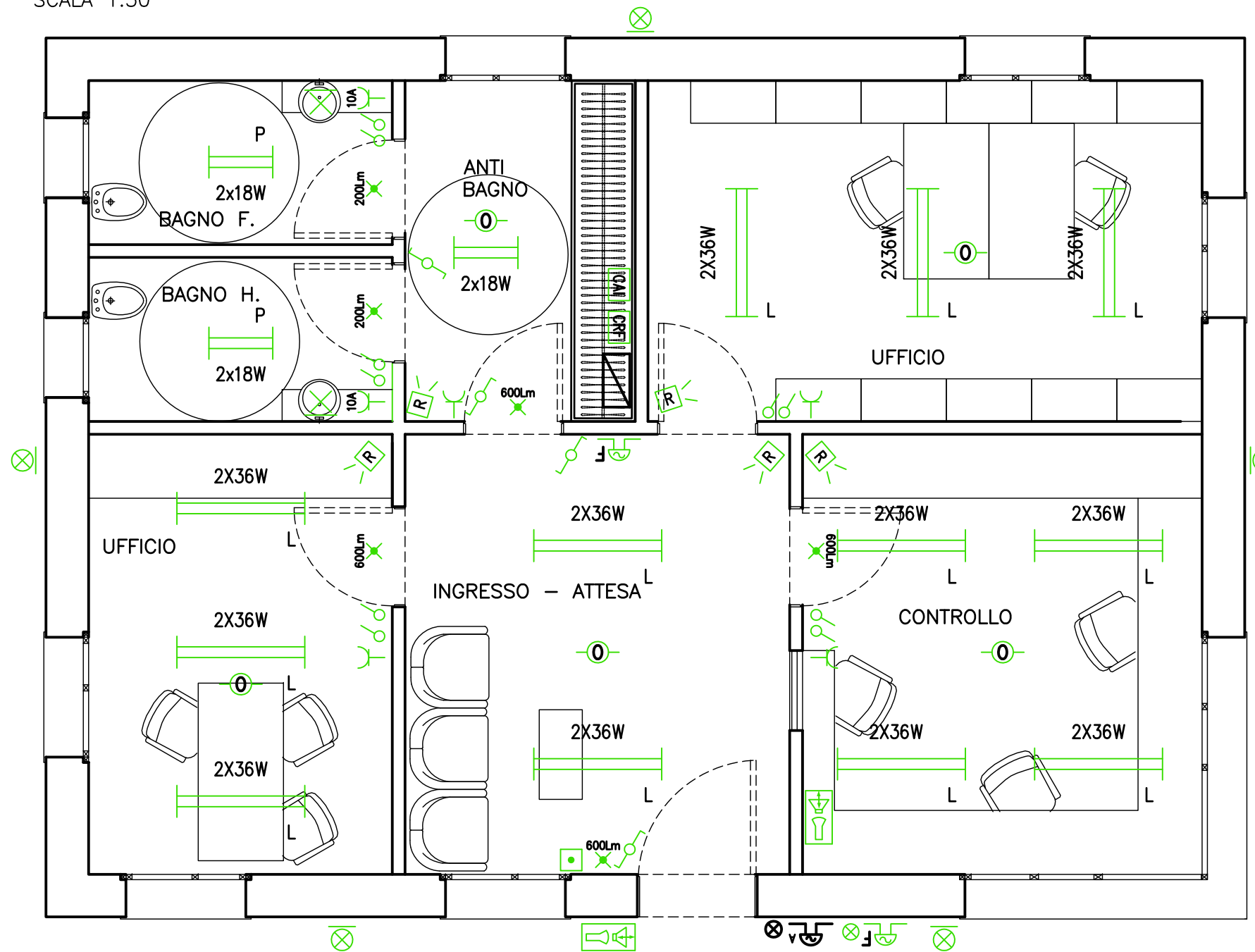


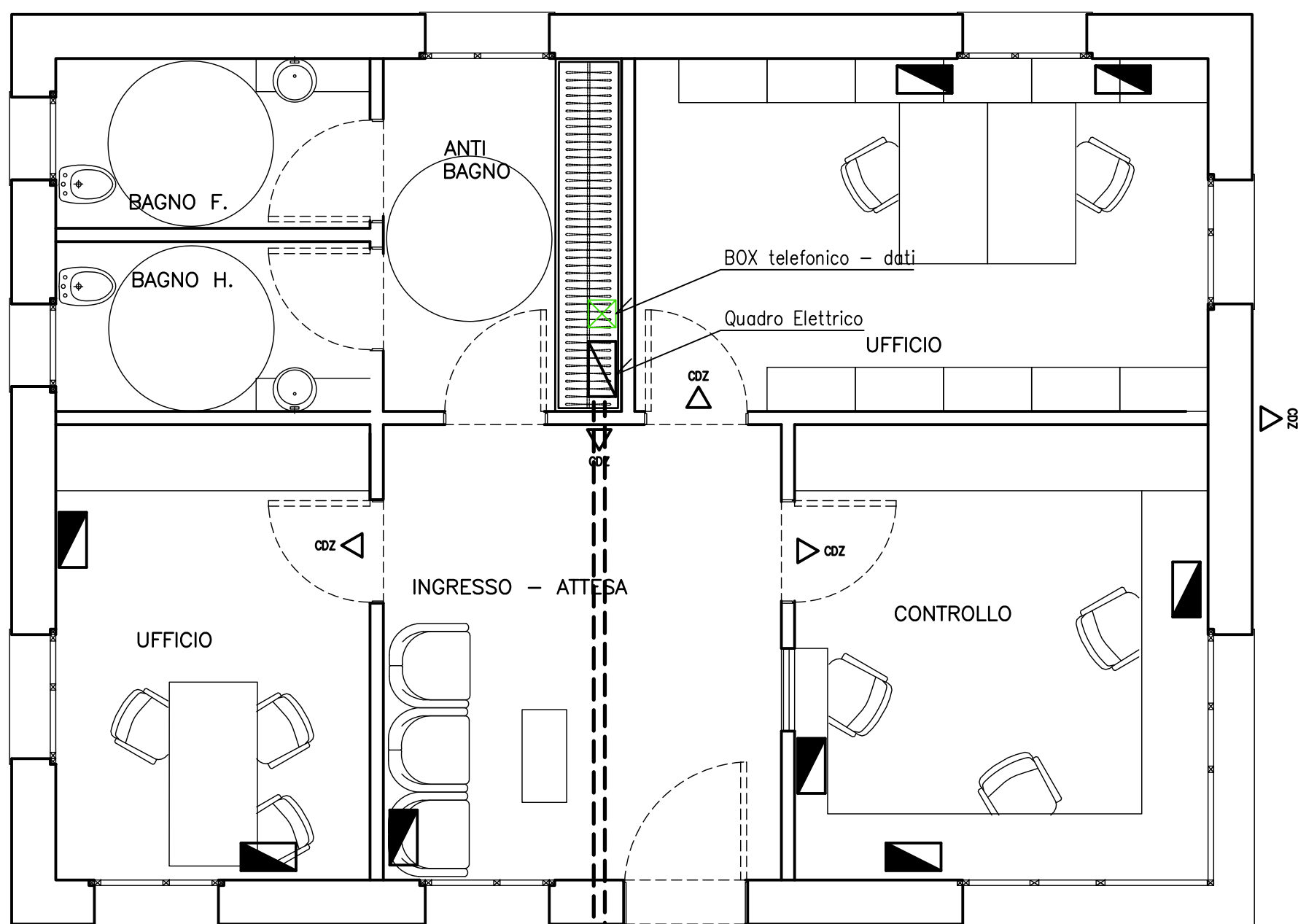
LEGENDA SIMBOLI

Simbolo	Descrizione
	Presse tipo civile bipolare 2x10/16A+T
	Presse tipo civile 2x10A+T
	Radar
	Centralina Allarme Antintrusione
	Centralina Rivelazione Fumi
	Pozzetto in CLS
	Quadro elettrico
	Sirena allarme fumi/incendio
	Pulsante di allarme
	Rivelatore ottico
	Videocitofono
	Apparecchio di illuminazione di sicurezza di tipo autoalimentato
	Quadretto prese composto da: N°1 Interruttore automatico 2x16A+T N°4 Presse tipo schuko 2x10/16A+T N°4 Presse dati tipo RJ45
	Box telefonico - Dati

PIANTA ILLUMINAZIONE/RIV. FUMI E ANTINTRUSIONE
SCALA 1:50



PIANTA FORZA MOTRICE
SCALA 1:50



Pozzetto Impianti Speciali Pozzetto Energia

LEGENDA SIMBOLI

Simbolo	Descrizione
	Corpo illuminante a parete
	Corpo illuminante con due tubi fluorescenti da 36W
	Corpo illuminante con due tubi fluorescenti da 18W
	Punto luce a parete
	Deviatore unipolare
	Interruttore
	Tubazione interrata
	Punto alimentazione condizionatore

Tubo PVC doppia par.
1063

Pozzetto Impianti Speciali Pozzetto Energia

Tubo PVC doppia par.
2063



Il Sindaco del Comune di Messina
Commissario Delegato ex O.P.C.M. n. 3721 del 19 Dicembre 2008

ENTE APPALTANTE

Commissario Delegato per l'Emergenza Traffico a Messina ex OPCM 3633/07 e successive, con sede presso il Comune di Messina, Piazza Unione Europea, 98100 Messina

A.T.I. IMPRESE



Nuova CO.ED.MAR Srl
Via Banchina F - Val da Rio
30015 Chioggia (VE)



Consorzio Cooperative Costruzioni
CCC Società Cooperativa
Via Marco Emilio Lepido, 182/2
40132 Bologna

PROGETTAZIONE



30035 Mirano (VE) Tel. +39 041 5785 711
Viale Belvedere 8/10 Fax +39 041 4355 933
www.favero-milan.com fm@favero-milan.com



20143 Milano Tel. +39 02 8942 2685
Viale Cassala, 11 Fax +39 02 8942 5133
ma@idrotec-ingegneria.it

Ing. Vincenzo Iacopino

Viale Regina Elena, 125 - Messina

Studio Tecnico Falzea

Via 1° Settembre, 37 - Messina

Arch. Claudio Lucchesi

Via Roma, 117 - Pace del Mela (ME)

Ing. Manlio Marino

Via Placida, 6 - Messina

Dott. Geol. Sergio Dolfin

Via Marina, 4 - Torre Faro (ME)

PROGETTO

COMUNE DI MESSINA
LAVORI DI COSTRUZIONE DELLA PIATTAFORMA
LOGISTICA INTERMODALE TREMESTIERI CON ANNESSO
SCALO PORTUALE - PRIMO STRALCIO FUNZIONALE

EMISSIONE

PROGETTO DEFINITIVO

TITOLO

IMPIANTI ELETTRICI
PIANTA POSTO DI GUARDIA
IMPIANTO ILL.NE, FM, RIV.FUMI E ANTINTRUSIONE

REV.	DATA	FILE	OGGETTO	DIS.	APPR.
a	-	-	-	-	-
b					
c					
d					
e					

ELABORATO N.

G797FMMD116

DATA:	SCALA:	FILE:
20/05/2010	1:50	G797FMMD116.dwg
J.N.	DISEGNATO	APPROVATO
G797/10	L.M.	T.T.