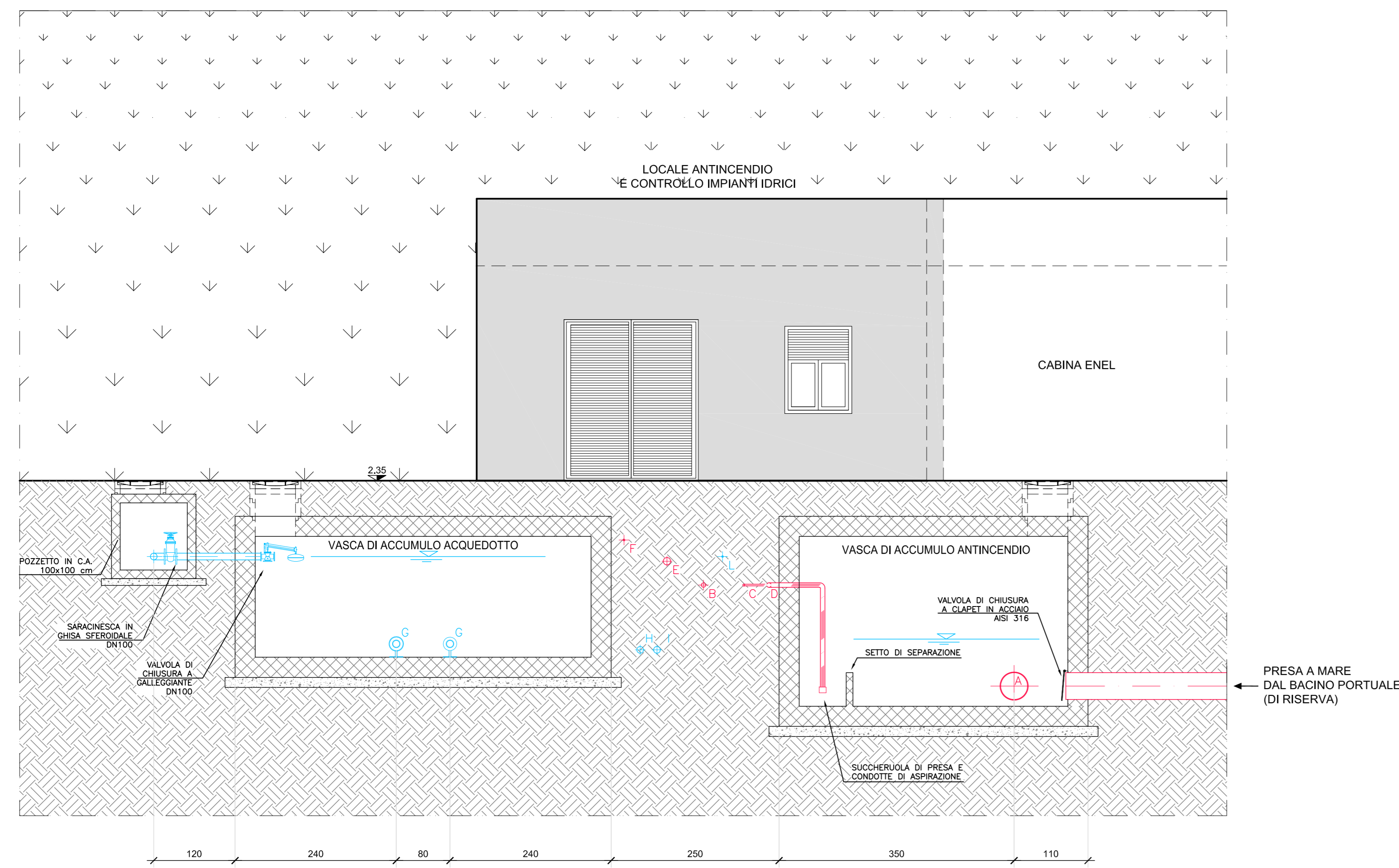
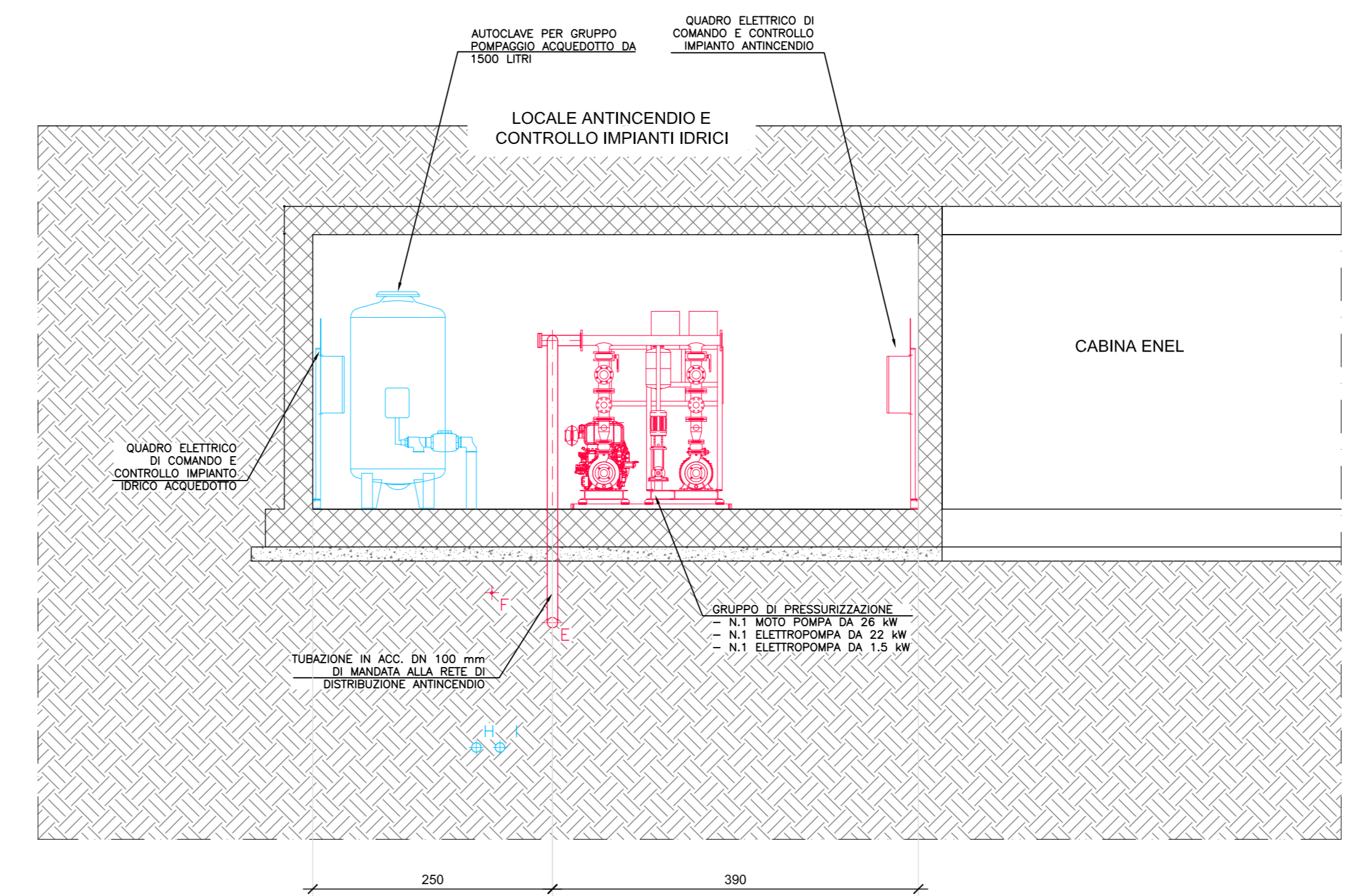


SEZIONE A-A
Alimentazione delle vasche di accumulo
Scala 1:50



SEZIONE B-B
Locale antincendio e impianti idrici
Scala 1:50

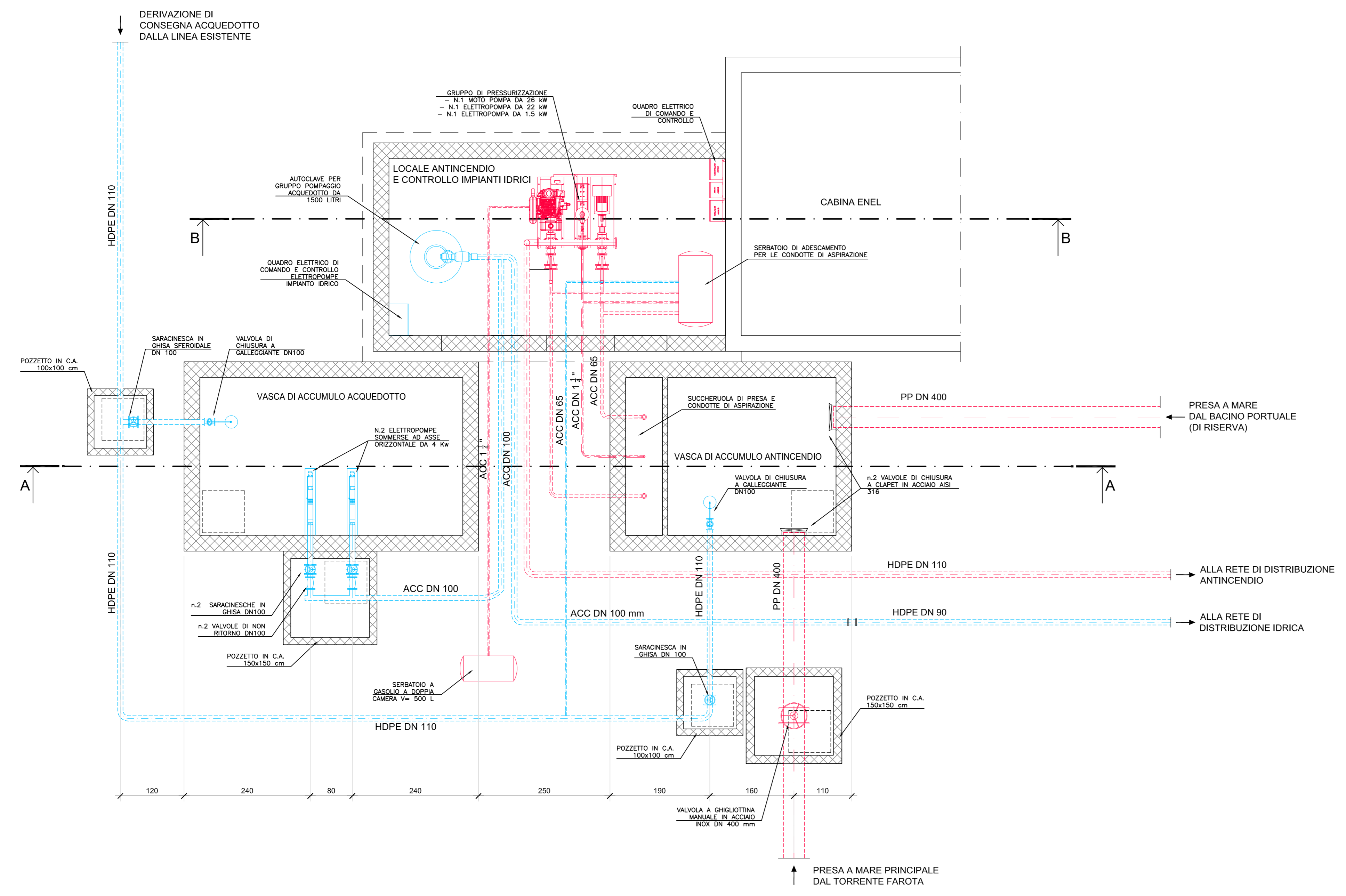


IMPIANTO IDRICO ANTINCENDIO - IN ROSSO
IMPIANTO IDRICO ACQUEDOTTO - IN BLU

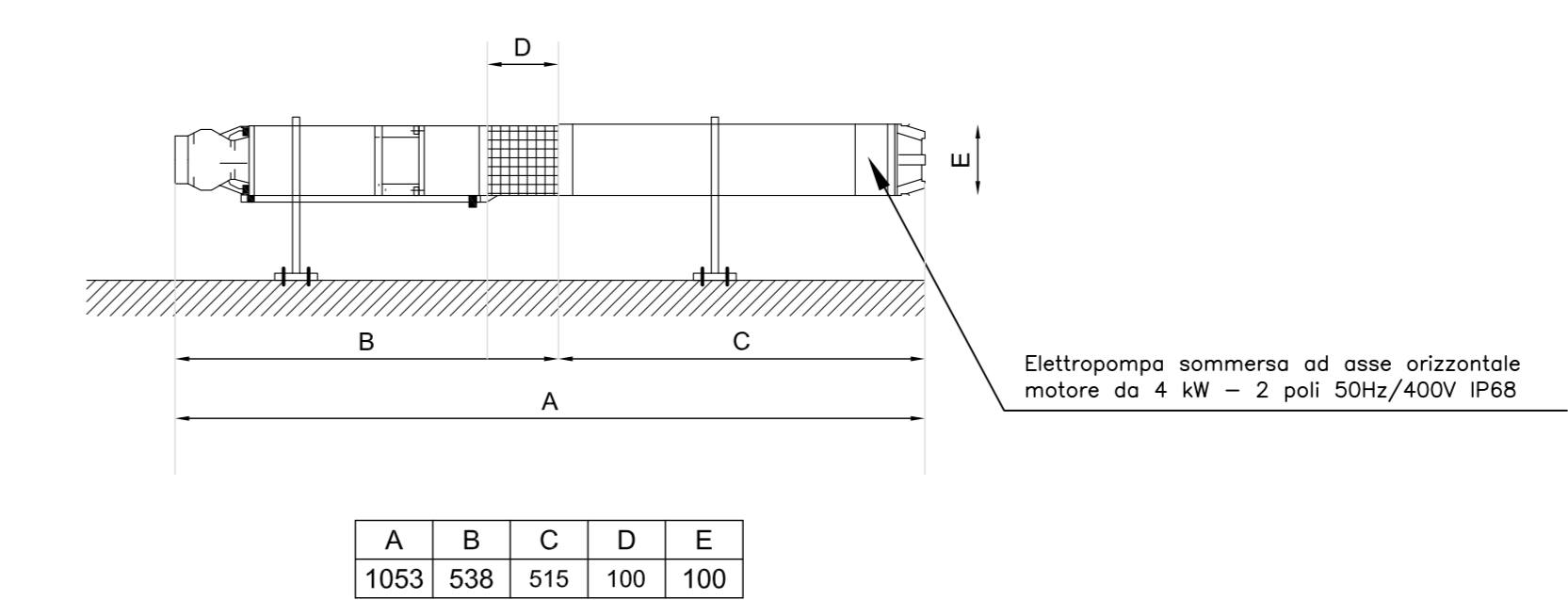
LEGENDA CONDOTTE IN SEZIONE:

- A - PRESA A MAREA DA CONDOTTA SCATOLARE TORRENTE FAROTA
- B - CONDOTTA DI ASPIRAZIONE MOTOPOMPA - ACC DN65
- C - CONDOTTA DI ASPIRAZIONE ELETTROPOMPA - ACC 1 1/2"
- D - CONDOTTA DI ASPIRAZIONE ELETTROPOMPA - ACC DN65
- E - CONDOTTA DI MANDATA ACC. DN 110
- F - TUBAZIONE DI ALIMENTAZIONE MOTOPOMPA DA SERBATOIO
- G - ELETTROPOMPA SOMMERSA AD ASSE ORIZZONTALE
- H - CONDOTTA DI COLLEGAMENTO AUTOCLAVE - RETE DI DISTRIBUZIONE
- L - CONDOTTA DI ALIMENTAZIONE DEL SERBATOIO DI ADESCAMENTO

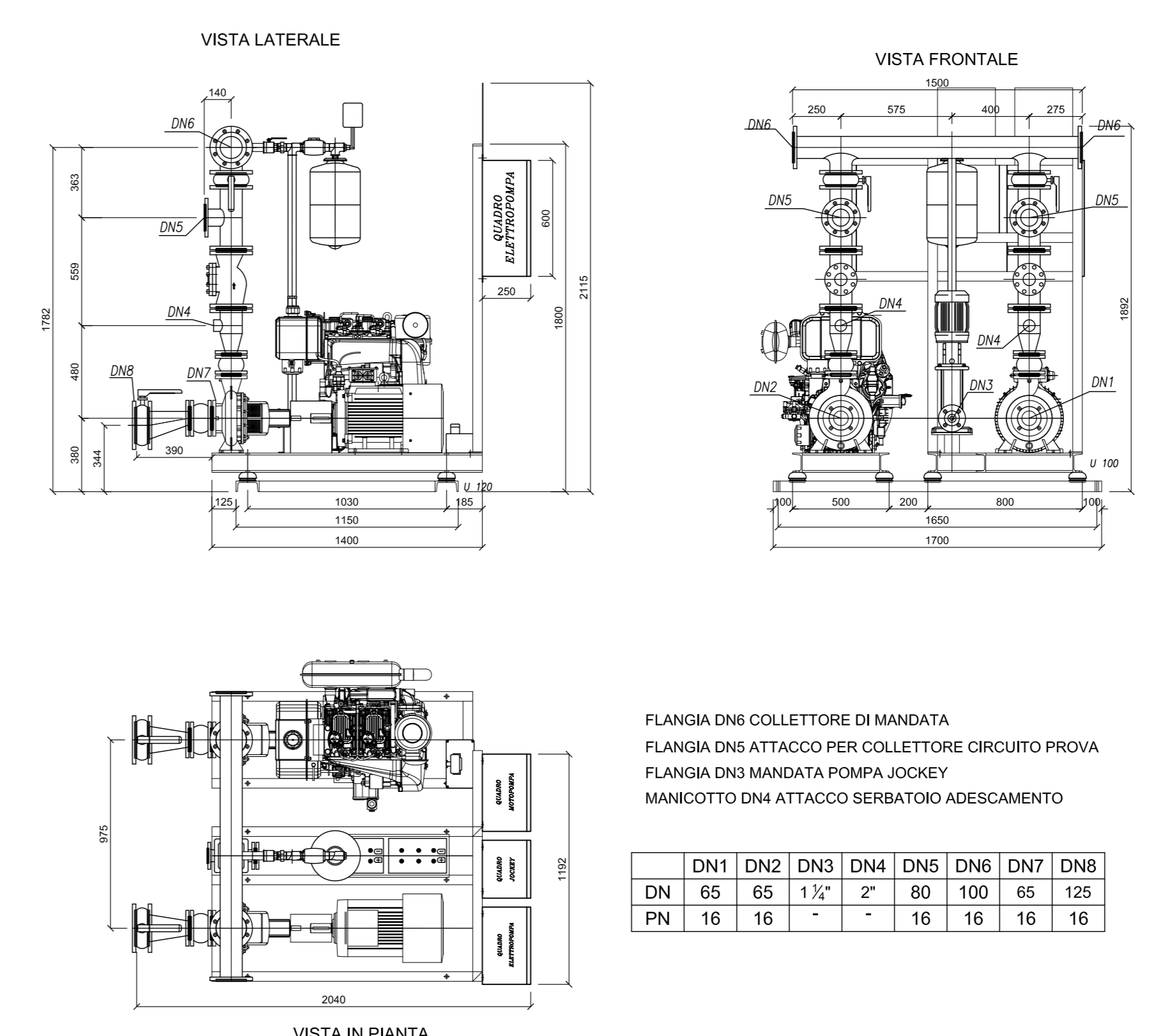
PIANTA
Scala 1:50



IMPIANTO IDRICO ACQUEDOTTO
Particolare installazione elettropompa sommersa
Scala 1:10 - (misure in mm)



IMPIANTO IDRICO ANTINCENDIO
Gruppo di pressurizzazione - EN 12845
Scala 1:25 - (misure in mm)



Il Sindaco del Comune di Messina
Comune di Messina
Commissario Delegato per l'Emergenza Traffico a Messina ex
OPCM 3653/07 e successive, con sede presso il Comune di
Messina, Piazza Unione Europea, 98100 Messina

ENTE APPALTANTE
Commissario Delegato per l'Emergenza Traffico a Messina ex
OPCM 3653/07 e successive, con sede presso il Comune di
Messina, Piazza Unione Europea, 98100 Messina

A.T. RIPRESE
Nuova CO.ED.MAR Srl
Via Banchina F - Val da Rio
30015 Chioggia (VE)

CONSORZIO COOPERATIVE COSTRUZIONI
CCC Società Cooperativa
Via Marco Emilio Lepido, 182/2
40132 Bologna

PROGETTAZIONE
FOM
Ingegneria
20143 Milano
Via Cavallotti, 11
Tel. +39 02 8461 2943
Fax +39 02 8461 5153
fom@fommar.com

ING. VINCENZO IACOPINO
Studio Tecnico Falzese
Arch. Claudio Lucchesi
Ing. Manlio Marino
Dott. Geol. Sergio Dotoli

PROGETTO
COMUNE DI MESSINA
LAVORI DI COSTRUZIONE DELLA PIATTAFORMA
LOGISTICA INTERMODALE TREMESTIERI CON ANNESSO
SCALO PORTUALE - PRIMO STRALCIO FUNZIONALE

EMMISSIONE
PROGETTO DEFINITIVO

TITOLO
IMPIANTO DI ACCUMULO E SOLLEVAMENTO
IDRICO E ANTINCENDIO

ELABORATO N.
G797FMMD126

DATA
23/05/2010
SCALE
1:10 - 1:25 - 1:50
FILE
G797FMMD126.dwg

APPROVATO
G.C.
T.T.