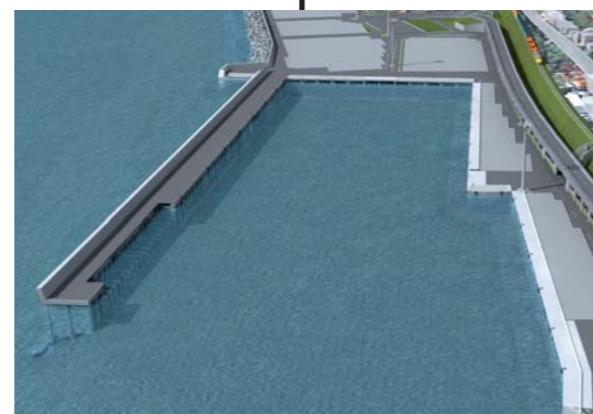


Planimetria generale



Strutture di banchina (su pali)
Sperone
Elaborato n. N004



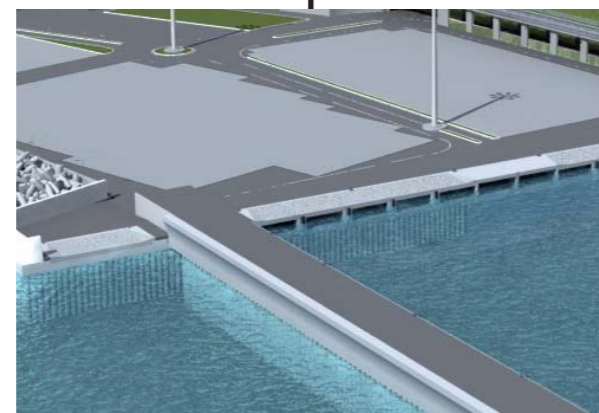
Molo Foraneo
Elaborato n. N005



Impalcato di accesso
Elaborato n. N007



Opere a scogliera
Area Sud
Elaborato n. N006



Strutture di banchina (su pali)
Elaborato n. N003



Strutture di banchina (su diaframmi)
Elaborato n. N002



Il Sindaco del Comune di Messina
Commissario Delegato ex O.P.C.M. n. 3721 del 19 Dicembre 2008

ENTE APPALTANTE

Commissario Delegato per l'Emergenza Traffico a Messina ex OPCM 3633/07 e successive, con sede presso il Comune di Messina, Piazza Unione Europea, 98100 Messina

A.T.I. IMPRESE



Nuova CO.ED.MAR Srl
Via Banchina F - Val da Rio
30015 Chioggia (VE)



Consorzio Cooperative Costruzioni
CCC Società Cooperativa
Via Marco Emilio Lepido, 182/2
40132 Bologna

PROGETTAZIONE



30035 Mirano (VE) Tel. +39 041 5785 711
Viale Belvedere 8/10 Fax +39 041 4355 933
www.favero-milan.com fm@favero-milan.com



20143 Milano Tel. +39 02 8942 2685
Viale Cassala, 11 Fax +39 02 8942 5133
mail@idrotec-ingegneria.it

Ing. Vincenzo Iacopino

Viale Regina Elena, 125 - Messina

Studio Tecnico Falzea

Via 1° Settembre, 37 - Messina

Arch. Claudio Lucchesi

Via Roma, 117 - Pace del Mela (ME)

Ing. Manlio Marino

Via Placida, 6 - Messina

Dott. Geol. Sergio Dolfin

Via Marina, 4 - Torre Faro (ME)

PROGETTO

COMUNE DI MESSINA
LAVORI DI COSTRUZIONE DELLA PIATTAFORMA
LOGISTICA INTERMODALE TREMESTIERI CON ANNESSO
SCALO PORTUALE - PRIMO STRALCIO FUNZIONALE

EMISSIONE

PROGETTO DEFINITIVO

TITOLO

SEQUENZE DI REALIZZAZIONE E RENDER
QUADRO D'UNIONE

REV.	DATA	FILE	OGGETTO	DIS.	APPR.
a	-	-	-	-	-
b					
c					
d					
e					

ELABORATO N.

G797FMND131

DATA:	SCALA:	FILE:
20/05/2010	-	G797FMND131.pdf
J.N.	DISEGNATO	APPROVATO
G797/10	L.M.	T.T.