

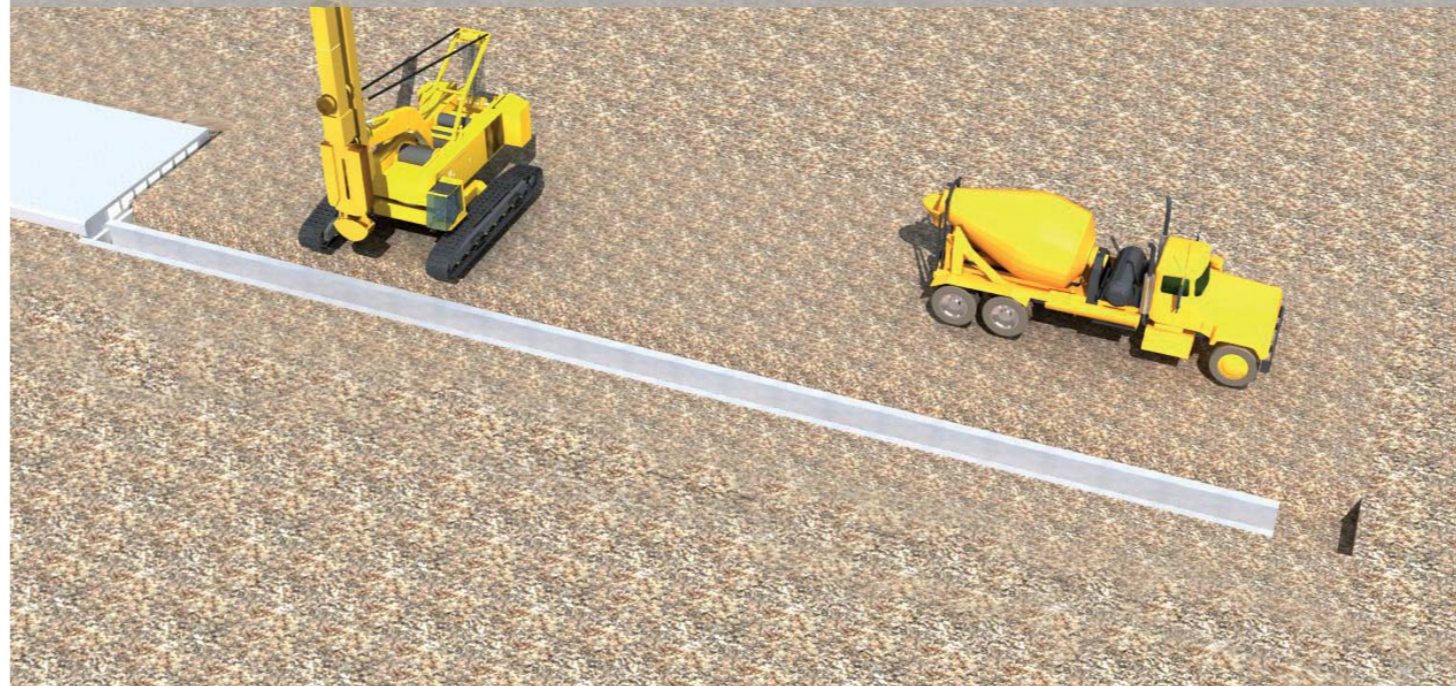
1.

- Prescavo fino -1.7



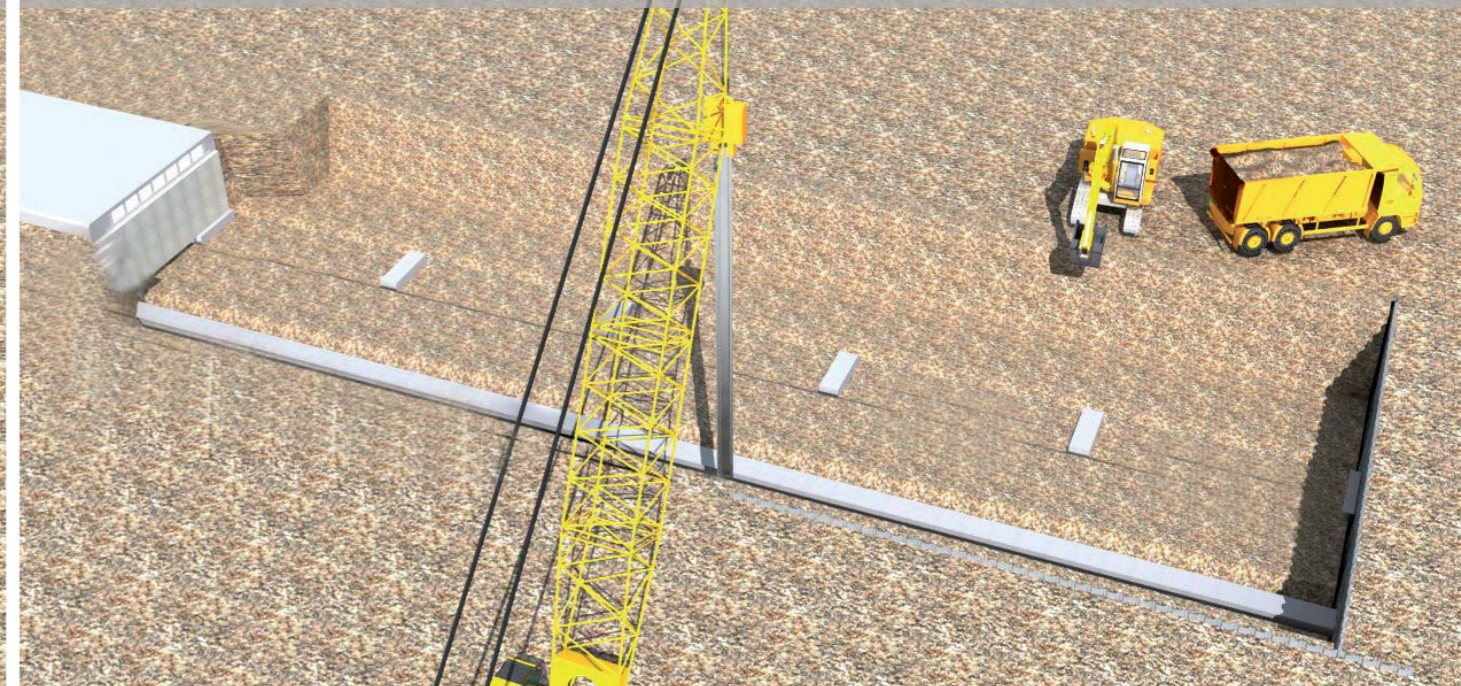
2.

- Realizzazione cordoli guida
- Realizzazione diaframma in c.a. con scavo a vuoto



3.

- infissione palancole provvisori in acciaio
- Scavo fino a quota -2,2/-2,5 m s.l.m.m.



4.

- Scapitozzolatura testa dei diaframmi
- Realizzazione cordolo coronamento con armatura di ripresa



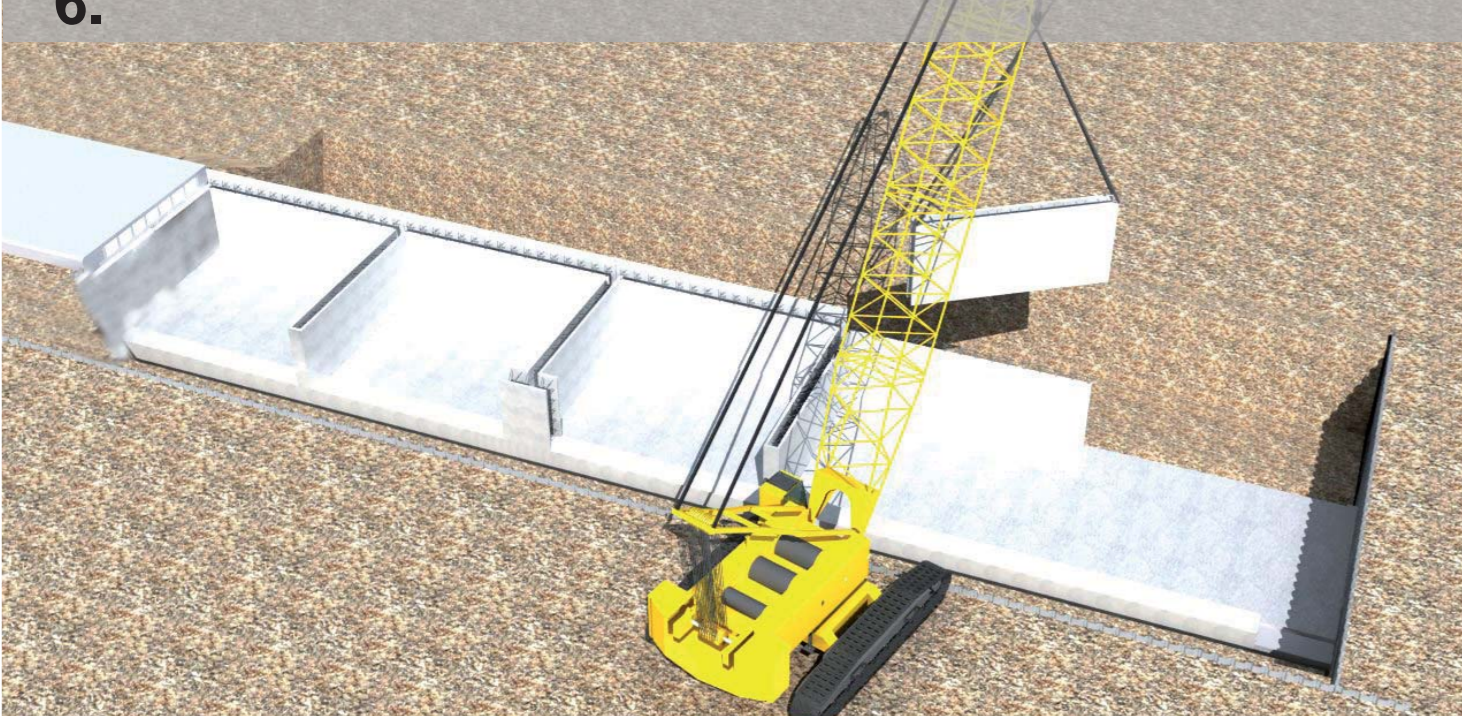
5.

- Posa gabbia armatura platea
- Getto platea



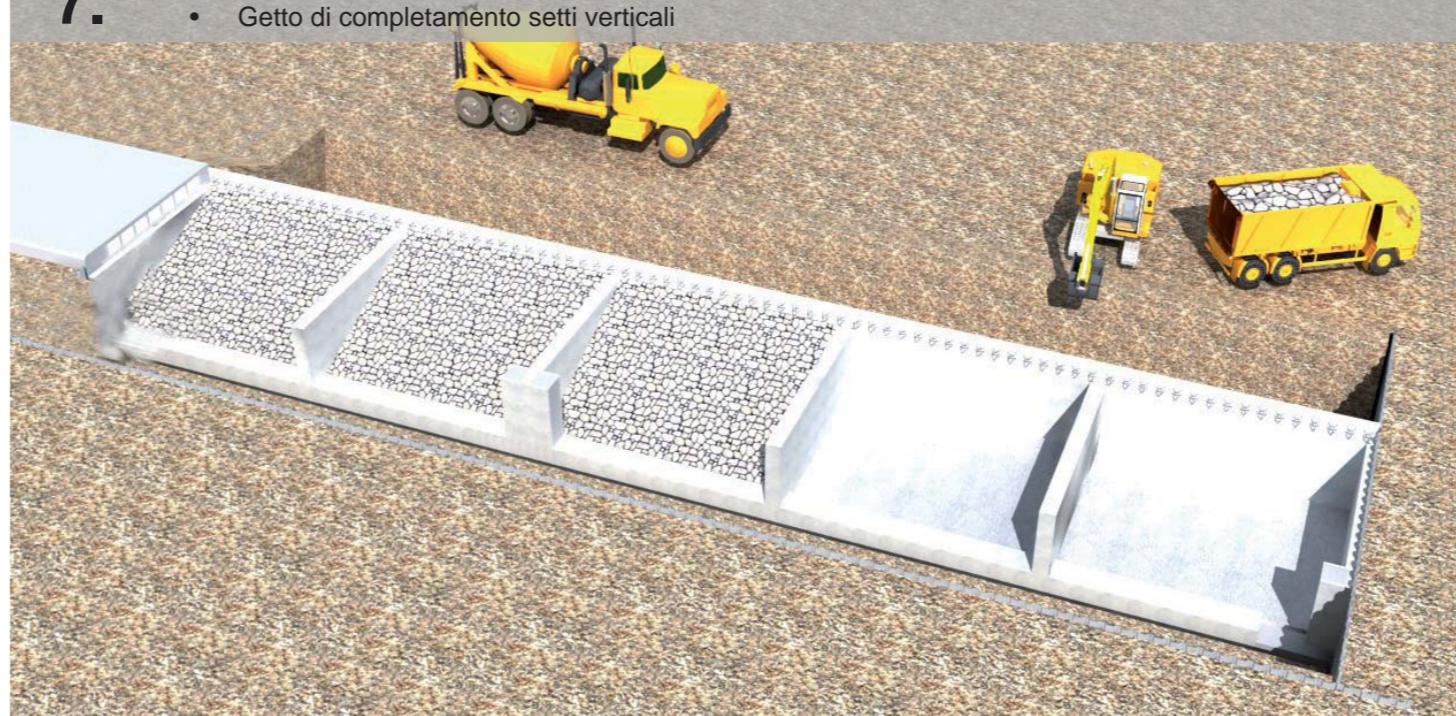
6.

- Posa lastre prefabbricate



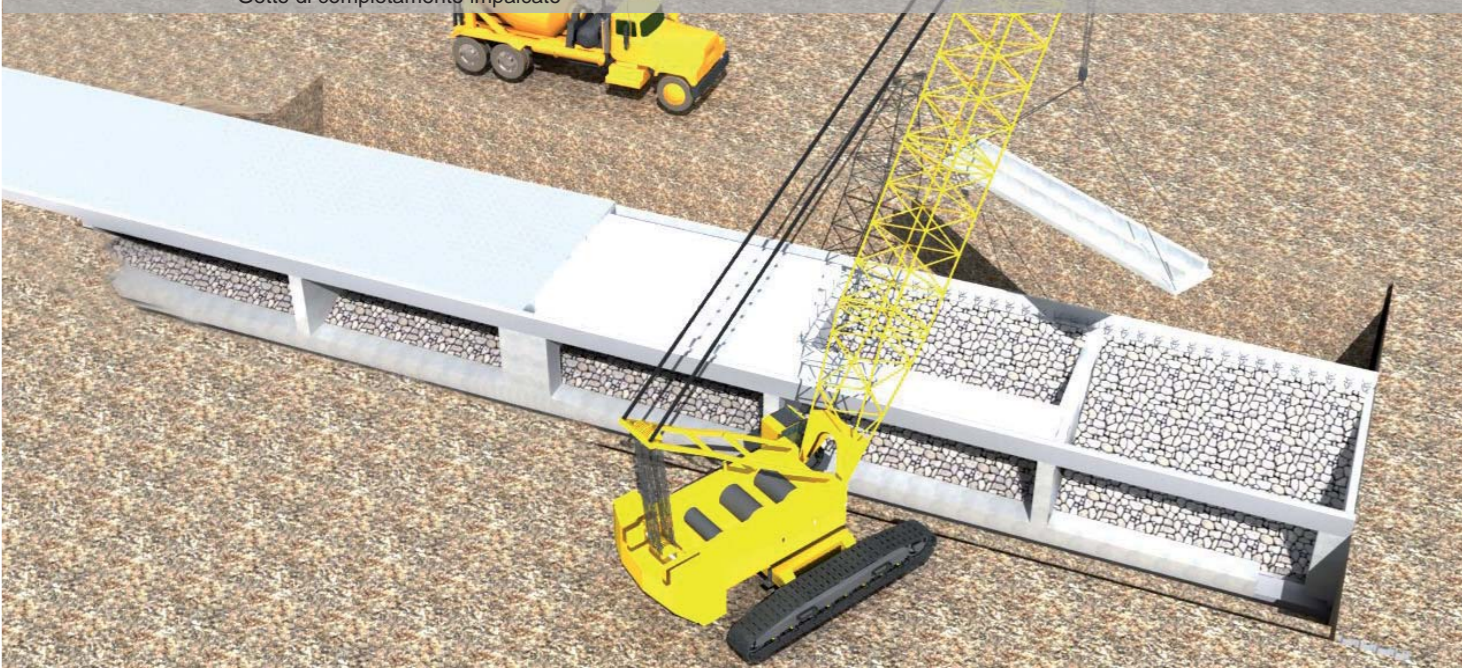
7.

- Posa massi di prima categoria
- Getto di completamento setti verticali



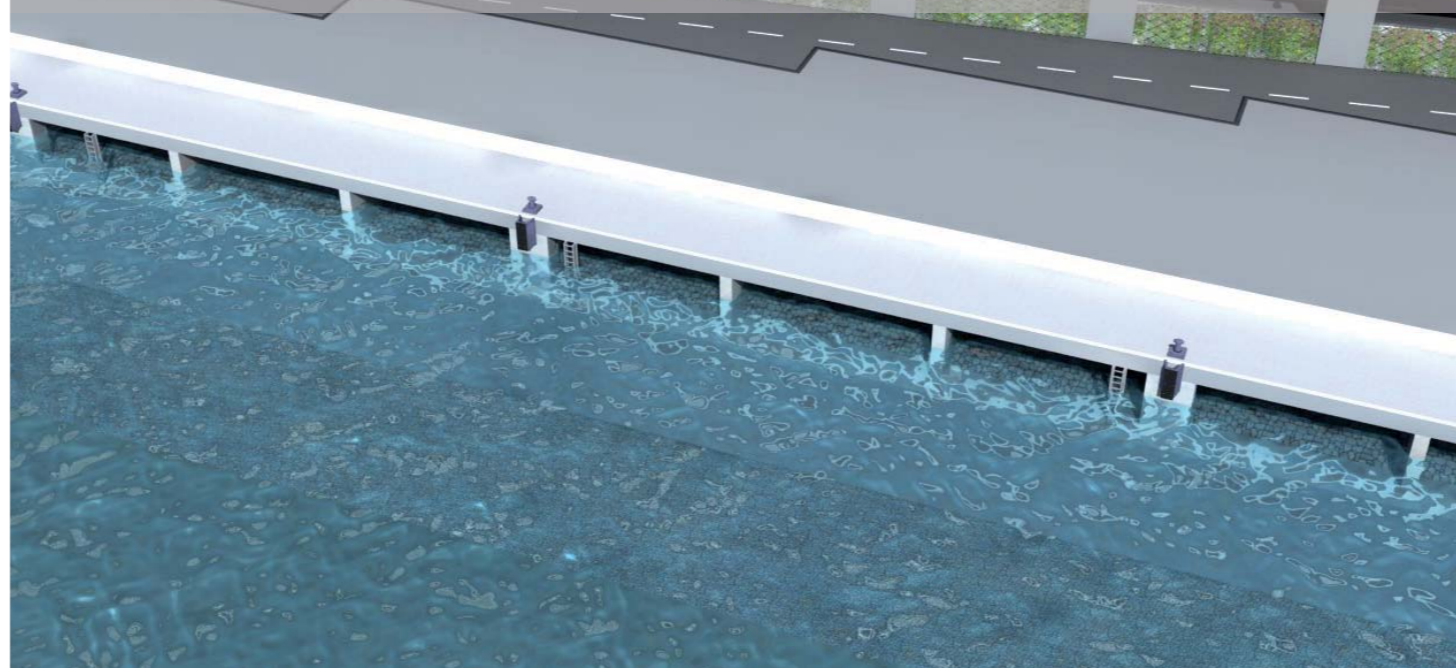
8.

- Rimozione palancole
- Consolidamento terreno con colonne in jet grouting
- Posizionamento copponi e velette prefabbricati in c.a.
- Getto di completamento impalcato



9.

- Opere di finitura (fenders, bitte, scalette, asfaltatura piazzale)



Il Sindaco del Comune di Messina
 Commissario Delegato ex C.P.C.M. n. 3721 del 19 Dicembre 2008

ENTE APPALTANTE

Commissario Delegato per l'Emergenza Traffico a Messina ex OPCM 3633/07 e successive, con sede presso il Comune di Messina, Piazza Unione Europea, 98100 Messina

A.T.I. IMPRESE



Nuova CO.ED.MAR Srl
 Via Banchina F - Val da Rio
 30015 Chioggia (VE)



Consorzio Cooperative Costruzioni
 CCC Società Cooperativa
 Via Marco Emilio Lepido, 182/2
 40132 Bologna

PROGETTAZIONE



30035 Mirano (VE)
 Viale Belvedere 8/10
 www.favero-milano.com

Tel. +39 041 5785 711
 Fax +39 041 4355 933
 fm@favero-milano.com



20143 Milano
 Viale Cassala, 11

Tel. +39 02 8942 2685
 Fax +39 02 8942 5133
 mail@idrotec-ingegneria.it

Ing. Vincenzo Iacopino

Viale Regina Elena, 125 - Messina

Studio Tecnico Falzea

Via 1° Settembre, 37 - Messina

Arch. Claudio Lucchesi

Via Roma, 117 - Pace del Mela (ME)

Ing. Manlio Marino

Via Placida, 6 - Messina

Dott. Geol. Sergio Dolfin

Via Marina, 4 - Torre Faro (ME)

PROGETTO

COMUNE DI MESSINA
LAVORI DI COSTRUZIONE DELLA PIATTAFORMA
LOGISTICA INTERMODALE TREMESTIERI
CON ANNESSO SCALO PORTUALE - PRIMO STRALCIO FUNZIONALE

EMISSIONE

PROGETTO DEFINITIVO

TITOLO

SEQUENZE DI REALIZZAZIONE E RENDER
STRUTTURE DI BANCHINA (SU DIAFRAMMI)
FASI COSTRUTTIVE

REV.	DATA	FILE	OGGETTO	DIS.	APPR.
a	-	-	-	-	-
b	-	-	-	-	-
c	-	-	-	-	-
d	-	-	-	-	-
e	-	-	-	-	-

ELABORATO N.

G797FMND132

DATA:
20/05/2010

SCALA:
-

FILE:
G797FMND132.pdf

J.N.
G797/10

DISEGNATO
L.M.

APPROVATO
T.T.