

COMMITTENTE:



ALTA SORVEGLIANZA:



GENERAL CONTRACTOR:



**INFRASTRUTTURE FERROVIARIE STRATEGICHE DEFINITE DALLA LEGGE
OBIETTIVO N. 443/01
LINEA AV/AC TORINO – VENEZIA Tratta VERONA – PADOVA
Lotto funzionale Verona – Bivio Vicenza
PROGETTO ESECUTIVO
INTERFERENZE IDRAULICHE ED OPERE IDRAULICHE
CONDOTTA INTERRATA D1500 AL KM 19+058,00
GENERALE
Relazione tecnica generale**

GENERAL CONTRACTOR		DIRETTORE LAVORI		SCALA -
IL PROGETTISTA INTEGRATORE	Consorzio Iricav Due ing. Paolo CARMONA Data: Ottobre 2021			

COMMESSA	LOTTO	FASE	ENTE	TIPO DOC.	OPERA/DISCIPLINA	PROGR.	REV.	FOGLIO
I N 1 7	1 2	E	I 2	R O	I N 1 U 0 0	0 0 1	A	- - - P - - -

	VISTO CONSORZIO IRICAV DUE	
	Firma	Data
	Luca RANDOLFI	Ottobre 2021

Progettazione:

Rev.	Descrizione	Redatto	Data	Verificato	Data	Approvato	Data	IL PROGETTISTA
A	EMISSIONE	Rocca	10/2021	Guilarte	10/2021	Aiello	10/2021	

CIG. 8377957CD1	CUP: J41E9100000009	File: IN1712EI2ROIN1U00001A_01.DOCX
		Cod. origine:



Progetto cofinanziato dalla Unione Europea

<p>GENERAL CONTRACTOR</p> 		<p>ALTA SORVEGLIANZA</p> 			
<p>Relazione tecnica generale</p>	<p>Progetto IN17</p>	<p>Lotto 12</p>	<p>Codifica Documento E I2 RO IN 1U 0 0 001</p>	<p>Rev. A</p>	<p>Foglio 2 di 4</p>

INDICE

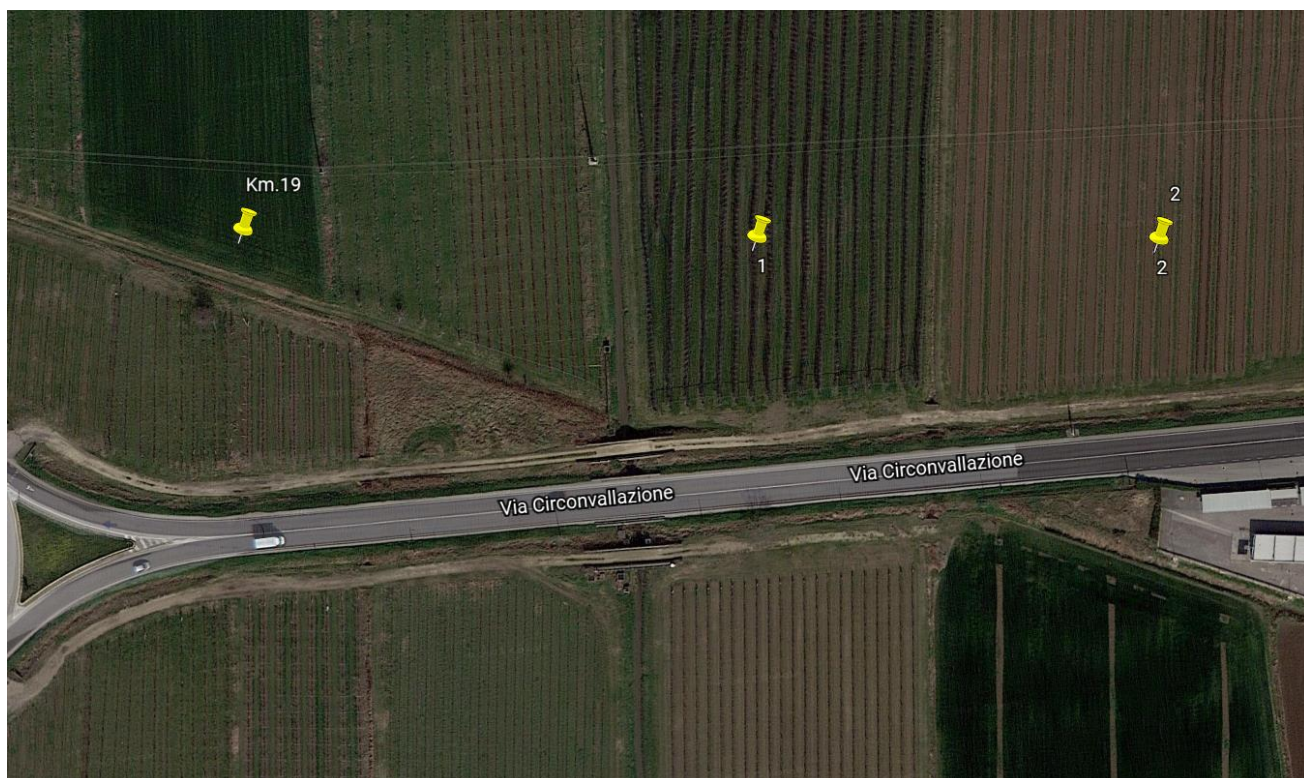
1	DESCRIZIONE DELL'INTERVENTO.....	3
---	----------------------------------	---

GENERAL CONTRACTOR 	ALTA SORVEGLIANZA 				
Relazione tecnica generale	Progetto IN17	Lotto 12	Codifica Documento E I2 RO IN 1U 0 0 001	Rev. A	Foglio 3 di 4

1 DESCRIZIONE DELL'INTERVENTO

Il presente intervento viene previsto per la risoluzione dell'interferenza della diramazione del Canale Maestro che interferisce alla pk 19+058,00 con la Linea AV-AC Torino – Venezia, Tratta VERONA – PADOVA, Lotto funzionale Verona – Bivio Vicenza, all'interno del comune di San Bonifacio (VR).

La diramazione del Canale Maestro esistente, a partire da sud, sottopassa la Strada Porcilana e le relative strade vicinali mediante una tubazione in calcestruzzo D1000, affiancando il lato ovest dello scolo pubblico demaniale "Dugaletta San Bonifacio".



Una volta attraversate le viabilità in oggetto, la diramazione prosegue verso Nord con un breve tratto di canaletta irrigua pensile su setti in calcestruzzo di lunghezza circa 20m, per poi tornare nuovamente interrata.

GENERAL CONTRACTOR 	ALTA SORVEGLIANZA 				
Relazione tecnica generale	Progetto IN17	Lotto 12	Codifica Documento E I2 RO IN 1U 0 0 001	Rev. A	Foglio 4 di 4



Vista diramazione canale Maestro lato Nord

L'intervento in oggetto prevede, a partire dal pozzetto esistente a nord della strada vicinale della Porcilana, la demolizione della canaletta pensile sopra descritta, mantenendo il pozzetto, e la demolizione del tratto intubato interferente con il rilevato della linea AV/AC, per una lunghezza di circa 54m.

La deviazione della tubazione viene eseguita mediante una tubazione DN1500 in cls di lunghezza complessiva pari a 88m, suddivisa in 4 tratti separati da pozzetti in c.a. di dimensioni interne 2x2m con copertura con grigliato metallico calpestabile.

Per il tratto che sottopassa la linea AV/AC, si prevede inoltre un rivestimento in c.a. di spessore 30cm in soletta e 35cm sui fianchi e fondazione.

Le operazioni di demolizione delle strutture esistenti e realizzazione della nuova deviazione della condotta dovranno essere eseguite durante il periodo di interruzione stagionale dell'esercizio del canale consortile, previsto tra ottobre e marzo.