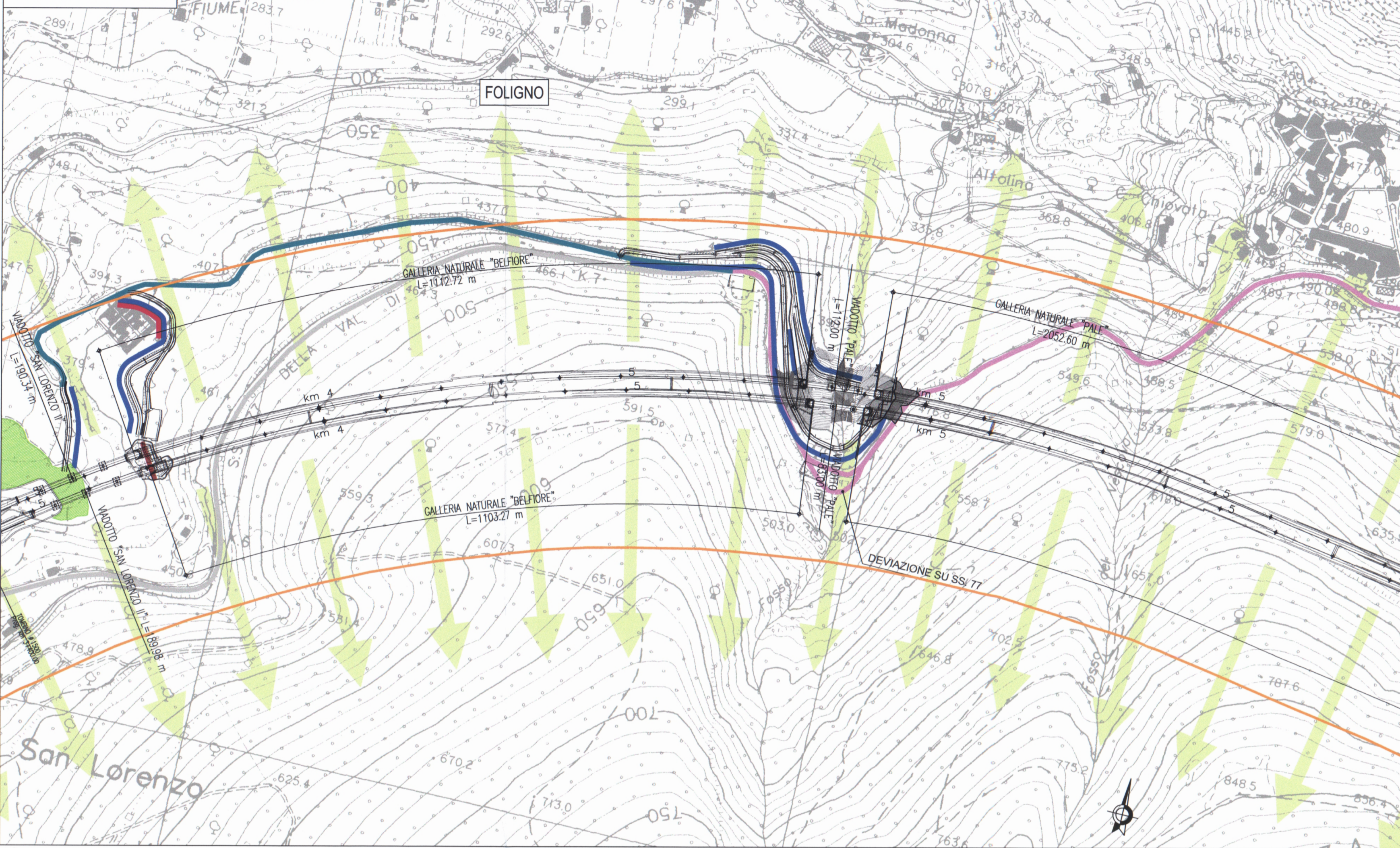


QUADRANTE A



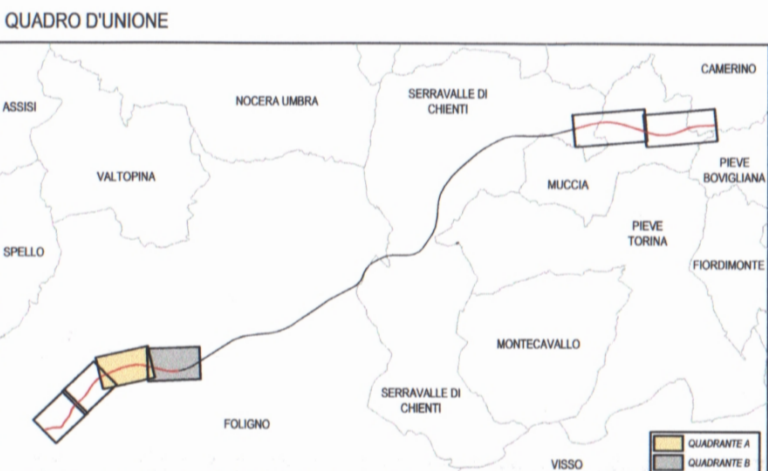
STRALCIO CARTOGRAFICO (fuori inquadramento)



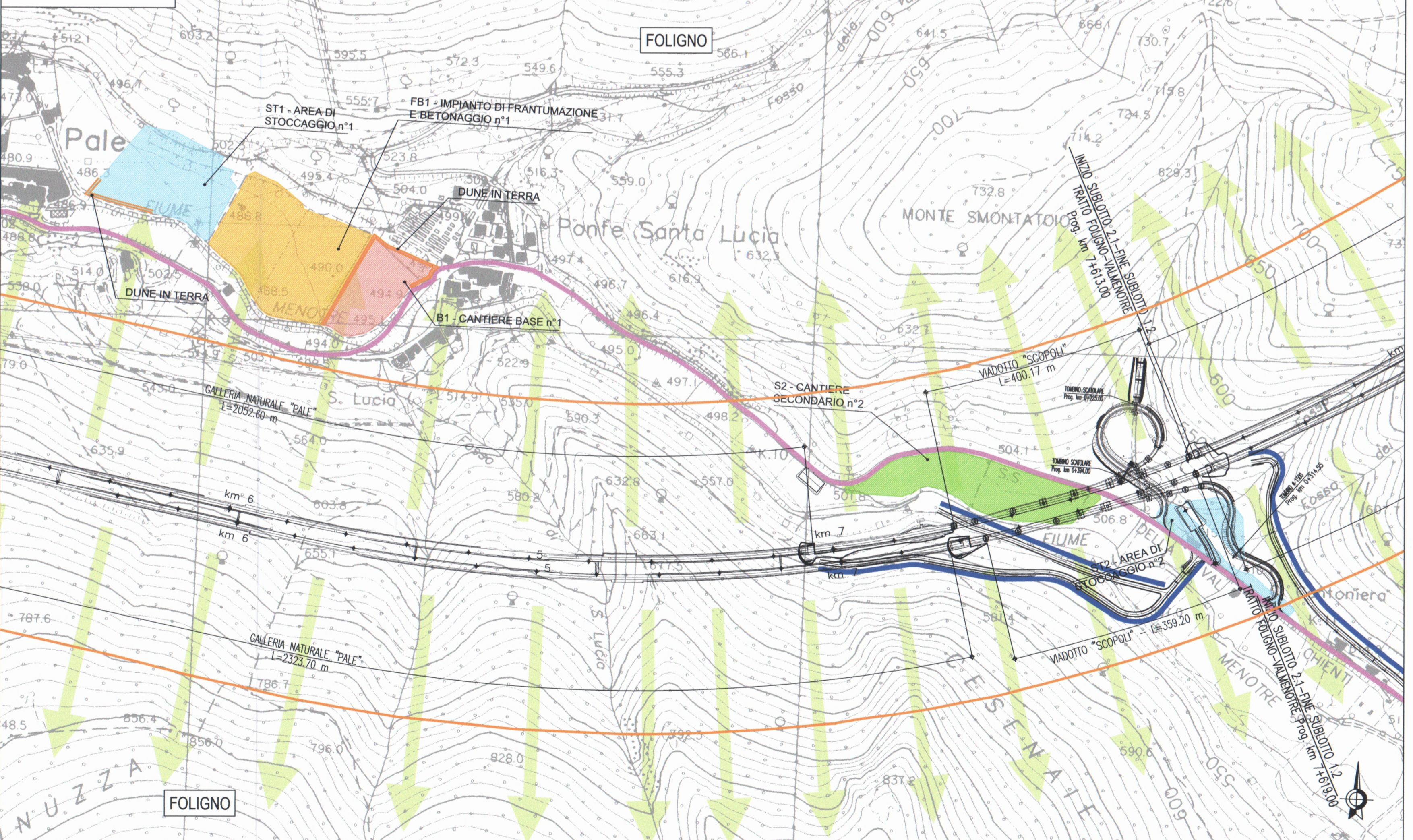
STRALCIO CARTOGRAFICO (fuori inquadramento)

LEGENDA

- Cantiere secondario con area a disposizione per stoccaggio e deposito (S)
 - Cantiere base (B)
 - Impianto di frantumazione e betonaggio (FB)
 - Impianto di prefabbricazione conci (PR)
 - Aree di stoccaggio (ST)
 - Cantieri imbocchi (I)
 - Viabilità di cantiere su S.S.77
 - Deviazione S.S. n° 77
 - Viabilità in corrispondenza dell'asse di progetto
 - Viabilità principale esistente idonea
 - Viabilità principale esistente da adeguare
 - Viabilità secondaria esistente da adeguare
 - Viabilità secondaria da realizzare
 - Tratti di viabilità definitiva per manutenzioni
 - Tracciato di progetto
 - Limiti comunali
- PAESAGGIO**
- ▾ Pa-01 (A.O.-C.O.P.O.)
 - Fascia di 250 m dal ciglio stradale (A.O.,P.O.)
 - Fascia di 2 km dal ciglio stradale (A.O.,P.O.)



QUADRANTE B



ASSE VIARIO MARCHE-UMBRIA
E QUADRILATERO DI PENETRAZIONE INTERNA
MAXILOTTO 1
PROGETTO DEFINITIVO

CONTRAENTE GENERALE		IL RESPONSABILE DEL CONTRAENTE GENERALE	
Val di Chienti S.p.A.		Val di Chienti S.p.A. Via Trieste n° 100 SANSEVERINO General Manager Ing. Roberto Lombardo	
GRUPPO DI PROGETTAZIONE		I RESPONSABILI DI PROGETTO	
ATI: TECHNITAL s.p.a. (mandataria) SCETAURROUTE SICS s.r.l. Società Italiana Consulenza Strade S.I.S. Studio di Ingegneria Stradale s.r.l. SOIL Geologia Geotecnica Opere in sottoterraneo Difesa del territorio		Dott. Ing. M. Raccosta Ordine Ing. Verona n° A1665 Dott. Ing. L. Samama Dott. Ing. T. Di Bari Ordine Ing. Taranto n° 1083 Prof. Ing. A. Bevilacqua Ordine Ing. Palermo n° 4058 Dott. Ing. L. Albert Ordine Ing. Milano n° A14725	
INTEGRAZIONE PRESTAZIONI SPECIALISTICHE		Dott. Ing. M. Raccosta	
IL GEOLOGO		Dott. Geol. F. Ferrari Ordine dei Geologi Regione del Veneto n° 60	
VISTO IL RESPONSABILE DEL PROCEDIMENTO	VISTO IL RESPONSABILE DEL SERVIZIO PROGETTAZIONE	DATA	LA DIREZIONE LAVORI
Dott. Ing. Andrea Simonini			

SUBLOTTO 1.2: S.S. 77 "VAL DI CHIENTI" TRONCO PONTELATRAVE - FOLIGNO
TRATTI FOLIGNO-VALMONTRE E GALLERIA MUCCIA-PONTELATRAVE (inclusa galleria)
PIANO DI MONITORAGGIO AMBIENTALE
PLANIMETRIA UBICAZIONE PUNTI DI MISURA
COMPONENTE PAESAGGIO 2/3

Codice Unico di Progetto (CUP) F12C03000050010 (Delibera CIP 13/2004)		REVISIONE	FOGLIO	SCALA
Opera	Lotto	Stato	Settore	WBS
LO703	A1	D	P	GENER00
Disciplina	Tip. Doc.	N. Progress.		
AMB	PLA	020		
			B	02 03
				1:5.000
D				
C				
B	REVISIONE	20/07/2007	A. Felici	A. Di Fabio M. Raccosta
A	EMISSIONE	15/12/2006	A. Felici	A. Di Fabio M. Raccosta
REV.	DESCRIZIONE	DATA	REDATTO	VERIFICATO APPROVATO