



**Abruzzo
Costiero S.r.l.**

Deposito di Pescara

**Progetto di realizzazione del nuovo sealine e del campo boe per lo scarico
di gasolio e benzina da navi petroliere al largo del Porto di Pescara**

**Relazione tecnica - Chiarimenti volontari del Proponente nell'ambito della
Procedura Istruttoria VIA**

ALLEGATO 8 – Lista campi boe petroliferi italiani

Marzo 2014
Id: Allegato_8



ESISTENTI CAMPI BOE ITALIANI PER PRODOTTI PETROLIFERI

#	Compagnia	Tipo	Località	DWT (tons)	Prodotto	Profondità	Lungh. sealine	Diam. Sealines
1	Sarpom /Esso	MBM	Vado Ligure Quiliano	316.000	Grezzo	21,5m	1.300 m circa	32"-36"
2	ENI	MBM	Palermo	40.000	Benzina, gasolio	14m circa	1.000 m circa	n. 2 sealines
3	ESSO	MBM	Palermo	25.000	Grezzo	14m circa	700 m circa	
4	ENI – Agip S.p.A.	MBM	Taranto	250.000	Grezzo	22 m	3.600 m circa	
5	Raffineria di Gela - ENI	MBM	Gela	130.000	Grezzo	20m circa	3.000 m circa	34"
6	Società Petrolifera Italiana SPI	MBM	Arcola (SP)	50.000	Grezzo	12,8	700 m circa	

CAMPO BOE SARPOM ESSO
Vado Ligure – Quiliano (SV)

Sarpom

Sarpom gestisce un campo boe situato nella rada di Vado Ligure, a circa 0,7 miglia dalla costa, dove possono attraccare petroliere fino a 316.000 tonnellate di portata DWT.

Due condotte sottomarine convogliano il greggio sbarcato dalle navi cisterna verso 7 serbatoi costieri (capacità complessiva 360.000 m³), da cui poi il petrolio viene inviato alla raffineria di Treocate mediante un oleodotto da 20" della lunghezza di 146 km.

Con una media annuale di circa 80 navi provenienti da vari porti di imbarco, il terminal raggiunge una movimentazione complessiva di oltre 7 milioni di tonnellate di greggio.

Accosti: Rada di Vado Ligure, campo boe (profondità 21,5 m)

Aree di stoccaggio: 5 serbatoi da 40.000 m³
2 serbatoi da 80.000 m³

Capacità operativa: navi fino a 316.000 t DWT

SARPOM

In the Vado Ligure harbour, Sarpom operates a buoy field located around 0.7 miles from the coast, where oil tankers up to 316,000 tons DWT can moor.

Two underwater pipelines convey the oil to 7 on-shore tanks (overall capacity 360,000 m³) from where it reaches the Treocate refinery, through a 146 Km 20" oil pipeline.

Over 7 million t of crude oil are unloaded each year from an average of 80 ships coming from various loading harbours.

Berth: Vado Ligure harbour, buoy field (depth 21.5 m)

Storage area: 5 x 40,000 m³ tanks
2 x 80,000 m³ tanks

Operating capacity: ship tonnage up to 316,000 t DWT





4/30/2009



Image © 2014 DigitalGlobe

Google earth

[Visita guidata](#)



2006

Data di acquisizione delle immagini: 4/30/2009 44°16'42.50"N 8°27'51.17"E elev 0 m alt 741 m

CAMPO BOE ENI
Palermo



DWT: 15.000 tons
DRAFT: 9 m



CAMPO BOE ESSO
Palermo



08/06/2006



08/06/2006

DWT: 12.000 tons
DRAFT: 8,38 m



18/05/2007

DWT: 12.000 tons
DRAFT: 7,3 m



01/12/2008

CAMPO BOE ENI TARANTO

Il greggio arriva in Raffineria principalmente attraverso il Campo Boe, situato al centro della rada del Mar Grande, che viene utilizzato per l'attracco di petroliere ad elevato tonnellaggio VLCC (Very Large Crude Carrier, fino a 250.000 tonnellate).

Il campo boe consiste di 5 boe di ormeggio dotate di corpo morto ancorato sul fondo del mare, e sistema di aggancio cavi della nave alle boe con sgancio rapido in caso di situazioni anomale.

L'ormeggio al Campo Boe è consentito solo durante le ore diurne, mentre il disormeggio è consentito nell'arco delle 24 ore.

Il campo boe è collegato al parco serbatoi di greggio tramite un oleodotto sottomarino ("sea-line"), posizionato in trincea sul fondo del mare per una lunghezza di circa 3600 mt; il tratto terminale di tale oleodotto, della lunghezza di circa 200 mt, è interrato a partire dal litorale fino all'interno del muro di cinta di Raffineria, in prossimità dei serbatoi di greggio.



Image © 2014 DigitalGlobe

Google earth

uidata



2002

Data di acquisizione delle immagini: 4/18/2004 40°27'20.16"N 17°12'20.83"E elev -5 m alt 747 m

CAMPO BOE RAFFINERIA DI GELA - ENI
Gela (CL)

content



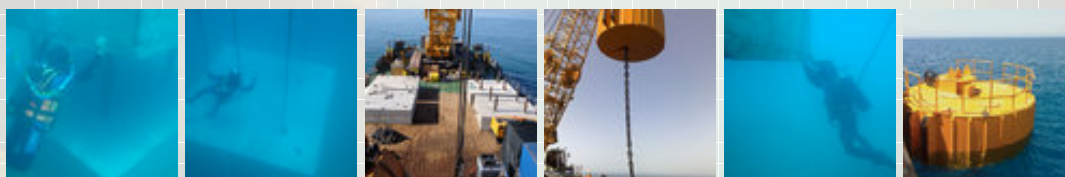
Revamping campo boe

Su commissione della Raffineria di Gela, l'Eureco s.r.l. ha realizzato, tra Giugno e Agosto 2008, il potenziamento e la ristrutturazione dell'esistente campo boe. Il campo boe, di proprietà della Raffineria di Gela, è un sistema di ormeggio per navi costituito da boe, situato a circa 3km dalla rada di Gela e ha la funzione di ricevere le petroliere per lo scarico del prodotto; l'attività svolta ne ha comportato l'ampliamento in modo da poter ricevere all'ormeggio navi fino a 130.000 tonnellate di stazza.

I lavori di ristrutturazione e ammodernamento del campo boe si possono riassumere, in modo semplificato, come di seguito:

1. Costituzione di n.5 nuove linee di ormeggio a sostituzione di quelle esistenti, con l'apposizione di nuovi corpi morti da 80T, nuove catenarie e boe;
2. Installazione di nuove stringhe di manichette e valvole;
3. Collaudo del nuovo sistema d'ormeggio.

Tutti i lavori sono stati eseguiti a regola d'arte come da progetto e nei tempi stimati.

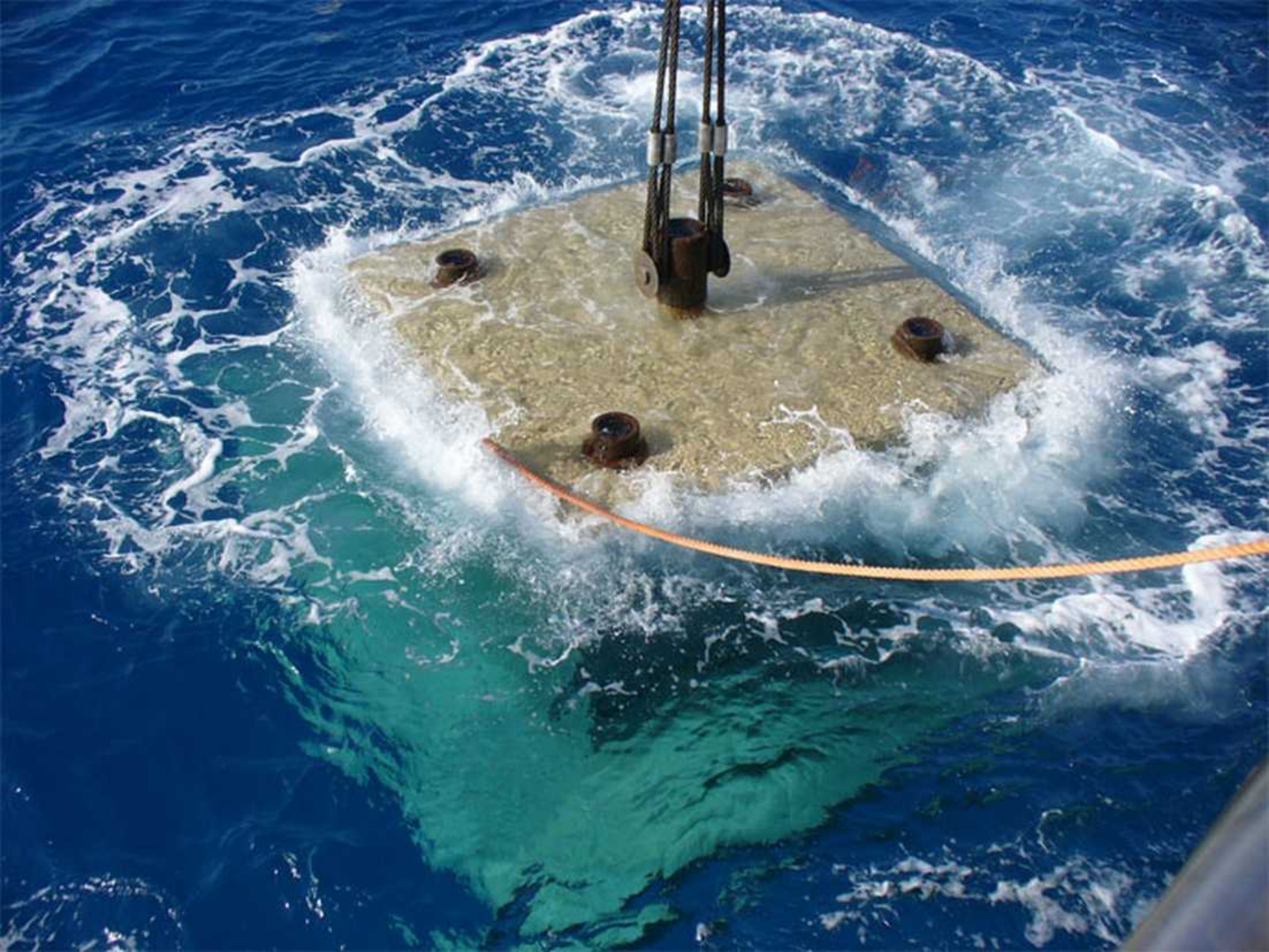


additional information

Lavori menu

- [Emergenza "Costa Concordia"](#)
- [Dragaggio fondali invaso "Diga Dirillo"](#)
- [Rifacimento cassoni 18-19-20 della Diga Foranea di Gela](#)
- [Recupero relitto n°2](#)
- [Noleggjo Montepontone Raffineria Gela](#)
- [Modifica Plem campo boe](#)







CAMPO BOE SOCIETA' PETROLIFERA ITALIANA - SPI
Arcola - La Spezia



Porto Totti

SS331

Via

100 m
200 ft