

COMMITTENTE:



ALTA SORVEGLIANZA:



GENERAL CONTRACTOR:



**INFRASTRUTTURE FERROVIARIE STRATEGICHE DEFINITE DALLA LEGGE  
OBIETTIVO N. 443/01**

**LINEA AV/AC TORINO – VENEZIA      Tratta VERONA – PADOVA**

**Lotto funzionale Verona – Bivio Vicenza**

**PROGETTO ESECUTIVO**

**ARMAMENTO**

**LAVORI DI ARMAMENTO 2^ VARIANTE L.S. DAL KM 183+066,821 AL KM 188+789,065**

**GENERALE**

**Relazione descrittiva macrofasi realizzative**

|  |   |                  |  |            |
|--|---|------------------|--|------------|
| GENERAL CONTRACTOR   |   | DIRETTORE LAVORI |  | SCALA<br>- |
| IL PROGETTISTA INTEGRATORE   | Consorzio   |                  |  |            |
| Ing. Giovanni MALAYENDA<br>ALBO INGEGNERI PROV. DI MESSINA<br>n. 4503<br>Data: Luglio 2022 | Iricav Due<br>ing. Paolo CARMONA<br>Data: Luglio 2022 |                  |  |            |

COMMESSA    LOTTO    FASE    ENTE    TIPO DOC.    OPERA/DISCIPLINA    Progr.    REV.    FOGLIO

|   |   |   |   |   |   |   |   |   |   |   |   |   |   |   |   |   |   |   |   |   |   |   |   |   |   |   |   |
|---|---|---|---|---|---|---|---|---|---|---|---|---|---|---|---|---|---|---|---|---|---|---|---|---|---|---|---|
| I | N | 1 | 7 | 1 | 2 | E | I | 2 | R | O | S | F | 1 | 6 | 0 | 0 | 0 | 0 | 1 | B | - | - | - | P | - | - | - |
|---|---|---|---|---|---|---|---|---|---|---|---|---|---|---|---|---|---|---|---|---|---|---|---|---|---|---|---|

|  |                            |             |
|--|----------------------------|-------------|
|  | VISTO CONSORZIO IRICAV DUE |             |
|  | Firma                      | Data        |
|  | ing. Alberto LEVORATO      | Luglio 2022 |

Progettazione:

| Rev. | Descrizione         | Redatto | Data     | Verificato | Data     | Approvato | Data     |                   |
|------|---------------------|---------|----------|------------|----------|-----------|----------|-------------------|
| A    | EMISSIONE           | Fiscale | 30/04/21 | Guilarte   | 30/04/21 | Aiello    | 30/04/21 |                   |
| B    | Revisione Fasistica | Fiscale | 21/07/22 | Guilarte   | 21/07/22 | Aiello    | 21/07/22 |                   |
|      |                     |         |          |            |          |           |          | Data: Luglio 2022 |

|                 |                      |                                       |
|-----------------|----------------------|---------------------------------------|
| CIG. 8377957CD1 | CUP: J41E91000000009 | File: IN17-12-E-I2-RO-SF16-00-001-B00 |
|                 |                      | Cod. origine:                         |



Progetto cofinanziato dalla Unione Europea

|  |                  |  |   |           |                   |
|--|------------------|--|---|-----------|-------------------|
| GENERAL CONTRACTOR<br><br>IRICAV2 |                  | ALTA SORVEGLIANZA<br><br>ITALFERR<br>GRUPPO FERROVIE DELLO STATO ITALIANE |   |           |                   |
| Relazione descrittiva macrofasi realizzative   | Progetto<br>IN17 | Lotto<br>12  | Codifica Documento<br>E I2 RO SF 16 0 0 001 | Rev.<br>B | Foglio<br>2 di 11 |

## INDICE

|       |   |    |
|-------|---|----|
| 1     | FASI REALIZZATIVE 2^ VARIANTE LINEA STORICA .....   | 3  |
| 1.1   | Fase C1 - Esercizio ferroviario sulla linea storica esistente .....                           | 3  |
| 1.1.1 | Attività .....  | 3  |
| 1.2   | Fase C2 - Innesto della Linea Storica su binari pari e dispari provvisori.....                | 4  |
| 1.2.1 | Attività .....  | 4  |
| 1.3   | Fase C3 - Innesto della Linea Storica su binari pari e dispari provvisori.....                | 5  |
| 1.3.1 | Attività .....  | 5  |
| 1.4   | Fase C4 - Completamento opere AV/AC.....  | 8  |
| 1.4.1 | Attività .....  | 8  |
| 1.5   | Fase C5 - Completamento linea AV/AC nel tratto compreso tra la pk 33+067 e la pk 39+081 ..... | 10 |
| 1.5.1 | Attività .....  | 10 |
| 2     | SOGGEZIONI ALL'ESERCIZIO – LAVORI DI ARMAMENTO.....   | 11 |

|  |                  |  |   |           |                   |
|--|------------------|--|---|-----------|-------------------|
| GENERAL CONTRACTOR<br><br>IRICAV2 |                  | ALTA SORVEGLIANZA<br><br>ITALFERR<br>GRUPPO FERROVIE DELLO STATO ITALIANE |   |           |                   |
| Relazione descrittiva macrofasi realizzative   | Progetto<br>IN17 | Lotto<br>12  | Codifica Documento<br>E I2 RO SF 16 0 0 001 | Rev.<br>B | Foglio<br>3 di 11 |

## 1 FASI REALIZZATIVE 2^ VARIANTE LINEA STORICA

Nel presente paragrafo vengono descritte le macro-fasi operative previste per la realizzazione della Seconda Variante della Linea Storica compresa tra Km 183+066,821 (rif. pk. bp Var. L.S.) e km 188+800,894 (rif. pk. bp Var. L.S), sulla tratta Montebello-Vicentino-Vicenza, tra la stazione ferroviaria di Montebello e il cavalcavia esistente di Via Battaglia.

La costruzione del tratto in questione verrà articolato nelle fasi attuative descritte di seguito, e definite in base alla disposizione dell'esercizio ferroviario durante la realizzazione dell'infrastruttura.

Nello specifico la realizzazione della seconda variante della linea storica riguarda la seguente fasistica relativa alla WBS SF16:

La WBS SF16 prevede la seguente convenzionale suddivisione in sottofasi:

- Fase C1
- Fase C2
- Fase C3a – Fase C3b – Fase C3c
- Fase C4a e Fase C4b
- Fase C5

### 1.1 Fase C1 - Esercizio ferroviario sulla linea storica esistente

#### 1.1.1 Attività

In questa fase verrà avviata la realizzazione delle opere non interferenti con la linea ferroviaria in esercizio; in particolare tra le attività più significative si riportano:

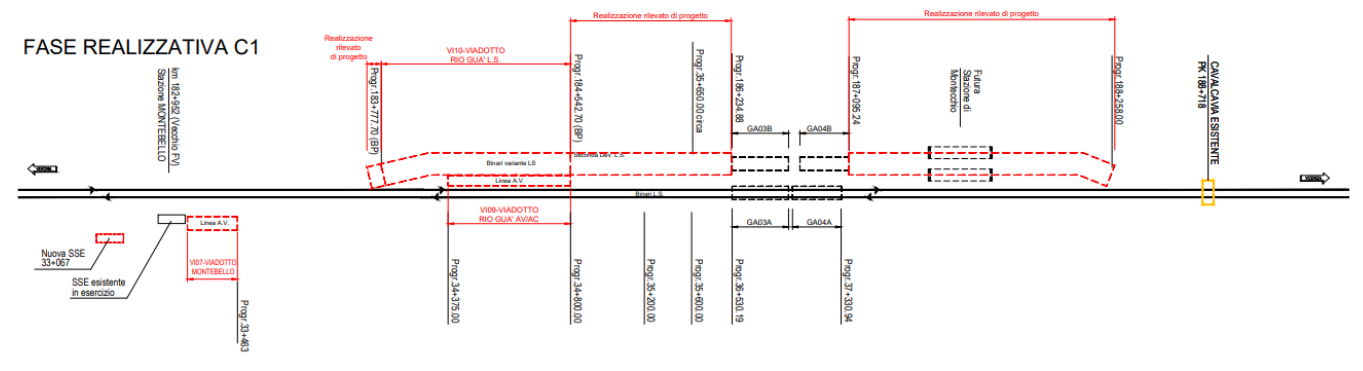
#### Opere civili

- demolizione di edifici ed opere poste all'interno del sedime destinato alla futura linea;
- preparazione del corridoio: deviazioni servizi interferenti;
- Realizzazione della nuova piattaforma della 2^ deviata della linea storica non interferenti con la linea in esercizio
- Realizzazione della nuova SSE
- Realizzazione del VI07-VI09-VI10
- Fasi in interruzione di circolazione: demolizione del cavalcavia esistente pk 188+718 (Via Battaglia Veneto) e demolizione parziale muri d'ala spalla sud esistente

|   |  |             |   |           |                   |
|---|--|-------------|---|-----------|-------------------|
| GENERAL CONTRACTOR<br> | ALTA SORVEGLIANZA<br> |             |   |           |                   |
| Relazione descrittiva macrofasi realizzative  | Progetto<br>IN17   | Lotto<br>12 | Codifica Documento<br>E I2 RO SF 16 0 0 001 | Rev.<br>B | Foglio<br>4 di 11 |

### Armamento e tecnologie

Esercizio ferroviario attivo sulla linea storica.  
La SSE della Linea Storica rimane in esercizio.



## 1.2 Fase C2 - Innesto della Linea Storica su binari pari e dispari provvisori

### 1.2.1 Attività

In questa fase saranno eseguite le seguenti attività:

#### Armamento e tecnologie

- Esercizio ferroviario attivo sulla linea storica.
- La SSE della Linea Storica rimane in esercizio.
- Posa dei binari pari e dispari 2^ Variante Linea Storica da pk 183+287 (BP) a 188+432 (BP 2^ Variante) e da 183+229 (BD) a pk 188+574 (BD 2^ Variante)
- Spostamento PPT 15 a pk 38+316.62 (188+055 c.a.)
- Realizzazione V110
- Realizzazione tratti di ammorsamento della piattaforma 2^ Variante alla piattaforma esistente L.S. per futuro allaccio e posa binari in corrispondenza di tali tratti.

Nella fase in oggetto si prevede anche la realizzazione dei binari di cantiere si Montebello con P.S. alla PK.

PS S50U/170/0.12SX al Km 35+364 B.P. AV/AC = Km 185+101 B.P. LINEA STORICA

PS S60U/170/0.12SX al Km 35+461 B.P. AV/AC = Km 185+198 B.P. LINEA STORICA

PS S60U/170/0.12SX al Km 35+516 B.P. AV/AC = Km 185+253 B.P. LINEA STORICA

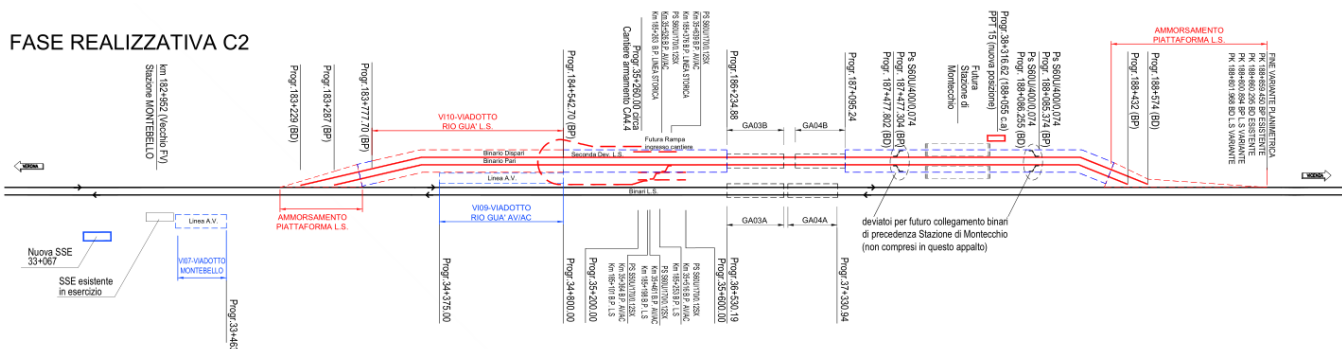
PS S60U/170/0.12SX al Km 35+526 B.P. AV/AC = Km 185+263 B.P. LINEA STORICA

PS S60U/170/0.12SX al Km 35+639 B.P. AV/AC = Km 185+376 B.P. LINEA STORICA

|   |  |             |   |           |                   |
|---|--|-------------|---|-----------|-------------------|
| GENERAL CONTRACTOR<br> | ALTA SORVEGLIANZA<br> |             |   |           |                   |
| Relazione descrittiva macrofasi realizzative  | Progetto<br>IN17   | Lotto<br>12 | Codifica Documento<br>E I2 RO SF 16 0 0 001 | Rev.<br>B | Foglio<br>5 di 11 |

### Opere Civili

Proseguimento realizzazione opere civili iniziate in fase precedente e funzionali alla successiva attivazione della 2ª rilocata della linea storica. Nello specifico la realizzazione del PPT15



### 1.3 Fase C3 - Innesto della Linea Storica su binari pari e dispari provvisori

La presente fase è suddivisa convenzionalmente in tre sottofasi individuate come C3a - C3b e C3c

#### 1.3.1 Attività

##### Armamento e tecnologie

Nello Specifico per la **fase C3a** si ha:

- Esercizio ferroviario attivo sulla linea storica.
- La SSE della Linea Storica rimane in esercizio.
- Fasi in interruzione di circolazione per l'innesto del Binario Dispari della Linea Storica sul Binario Dispari della 2ª Variante L.S. da pk 183+063.678 (BD) a pk 183+229 (BD):

a-Demolizioni binario dispari LS in corrispondenza del costruendo allaccio

b-Costruzione binario dispari con varo campate montate fuori opera

c-Alzamenti, saldature 1° livello, ecc.

d-Attivazione a 40 km/h

e-Rifiniture, 2° livello, LRS-regolazioni LRS

f-Attivazione a 100 km/h

- Fasi in interruzione di circolazione per l'innesto del Binario Dispari della Linea storica sul Binario Dispari della 2ª Variante L.S da pk 188+574 a pk 188+860.295 (BD):

a-Demolizioni binario dispari LS in corrispondenza del costruendo allaccio

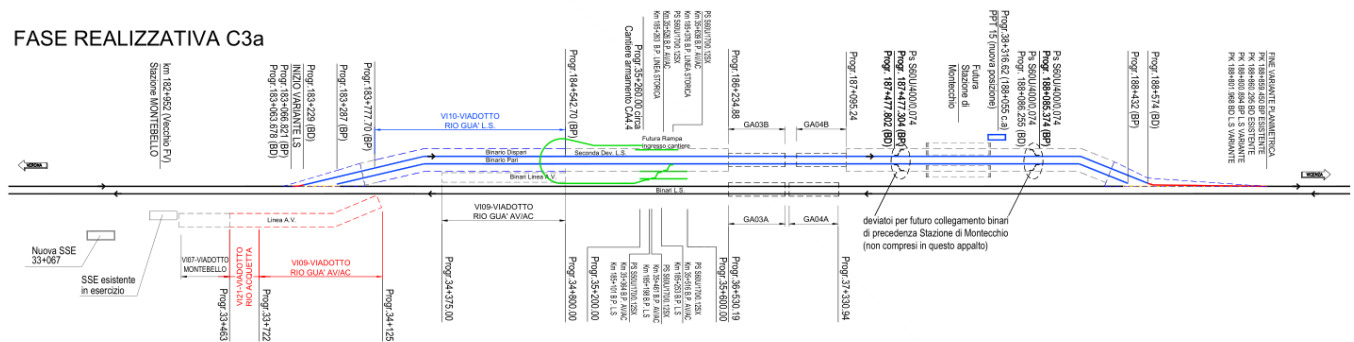
b-Costruzione binario dispari di raccordo con varo campate montate fuori opera

|   |  |                     |   |                   |                           |
|---|--|---------------------|---|-------------------|---------------------------|
| <p>GENERAL CONTRACTOR</p>  | <p>ALTA SORVEGLIANZA</p>  <p>GRUPPO FERROVIE DELLO STATO ITALIANE</p> |                     |   |                   |                           |
| <p>Relazione descrittiva macrofasi realizzative</p>   | <p>Progetto<br/>IN17</p>   | <p>Lotto<br/>12</p> | <p>Codifica Documento<br/>E I2 RO SF 16 0 0 001</p> | <p>Rev.<br/>B</p> | <p>Foglio<br/>6 di 11</p> |

- c-Alzamenti, saldature 1° livello, ecc.
- d-Attivazione a 40 km/h
- e-Rifiniture, 2° livello, LRS-regolazioni LRS
- f-Attivazione a 100 km/h

- Attivazione esercizio ferroviario sul tracciato definitivo del binario dispari della 2<sup>a</sup> Variante Linea Storica realizzata nelle fasi precedenti.

**FASE REALIZZATIVA C3a**



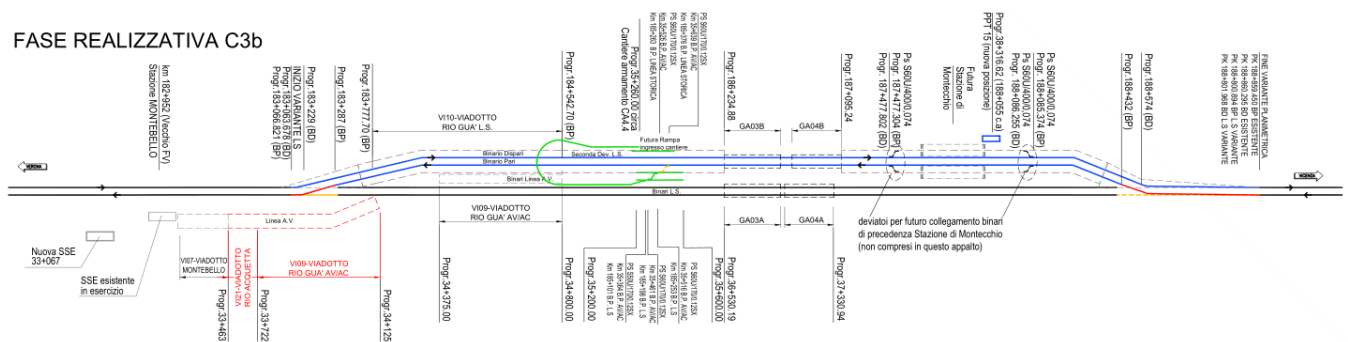
Opere Civili

- Inizio realizzazione VI21-VI09

Mentre per la **fase C3b** si ha:

- Esercizio ferroviario binario pari attivo sulla linea storica e binario dispari su 2<sup>a</sup> Variante LS.
- La SSE della Linea Storica rimane in esercizio.

**FASE REALIZZATIVA C3b**



- Fasi in interruzione di circolazione per l'innesto del Binario Pari della Linea Storica sul Binario Pari della 2<sup>a</sup> Variante L.S. da pk 183+066.821 a pk 183+287 (BP):

- a-Demolizioni binario pari LS in corrispondenza del costruendo allaccio
- b-Costruzione binario pari con varo campate montate fuori opera
- c-Alzamenti, saldature 1° livello, ecc.
- d-Attivazione a 40 km/h

|   |  |                     |   |                   |                           |
|---|--|---------------------|---|-------------------|---------------------------|
| <p>GENERAL CONTRACTOR</p>  | <p>ALTA SORVEGLIANZA</p>  <p>GRUPPO FERROVIE DELLO STATO ITALIANE</p> |                     |   |                   |                           |
| <p>Relazione descrittiva macrofasi realizzative</p>   | <p>Progetto<br/>IN17</p>   | <p>Lotto<br/>12</p> | <p>Codifica Documento<br/>E I2 RO SF 16 0 0 001</p> | <p>Rev.<br/>B</p> | <p>Foglio<br/>7 di 11</p> |

e-Rifiniture, 2° livello, LRS-regolazioni LRS

f-Attivazione a 100 km/h

- Fasi in interruzione di circolazione per l'innesto del Binario Pari della Linea storica sul Binario Pari della 2<sup>a</sup> Variante L.S da pk 188+432 a pk 188+859.45 (BP):

a-Demolizioni binario pari LS in corrispondenza del costruendo allaccio

b-Costruzione binario pari di raccordo con varo campate montate fuori opera

c-Alzamenti, saldature 1° livello, ecc.

d-Attivazione a 40 km/h

e-Rifiniture, 2° livello, LRS-regolazioni LRS

f-Attivazione a 100 km/h

- Rimozione delle comunicazioni provvisorie per il collegamento al cantiere armamento

- Attivazione esercizio ferroviario sul tracciato definitivo del BINARIO PARI della 2<sup>a</sup> Variante Linea Storica realizzata nelle fasi precedenti.

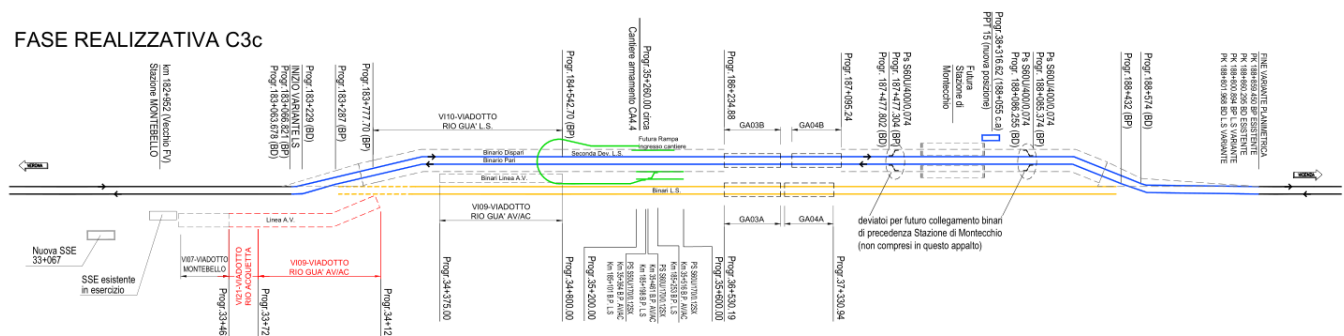
### Opere Civili

- Continuazione VI21 su Rio Acquetta e realizzazione parziale viadotto VI09 su Rio Guà lungo la linea AV/AC

In fase **C3c** si prevedono, invece, le seguenti lavorazioni:

- **Esercizio ferroviario attivo sul tracciato definitivo della 2<sup>a</sup> Variante Linea Storica**
- Demolizione binari linea storica nei tratti compresi tra pk 183+287 e 188+432

### FASE REALIZZATIVA C3c



### Opere Civili

|   |  |             |   |           |                   |
|---|--|-------------|---|-----------|-------------------|
| GENERAL CONTRACTOR<br> | ALTA SORVEGLIANZA<br> |             |   |           |                   |
| Relazione descrittiva macrofasi realizzative  | Progetto<br>IN17   | Lotto<br>12 | Codifica Documento<br>E I2 RO SF 16 0 0 001 | Rev.<br>B | Foglio<br>8 di 11 |

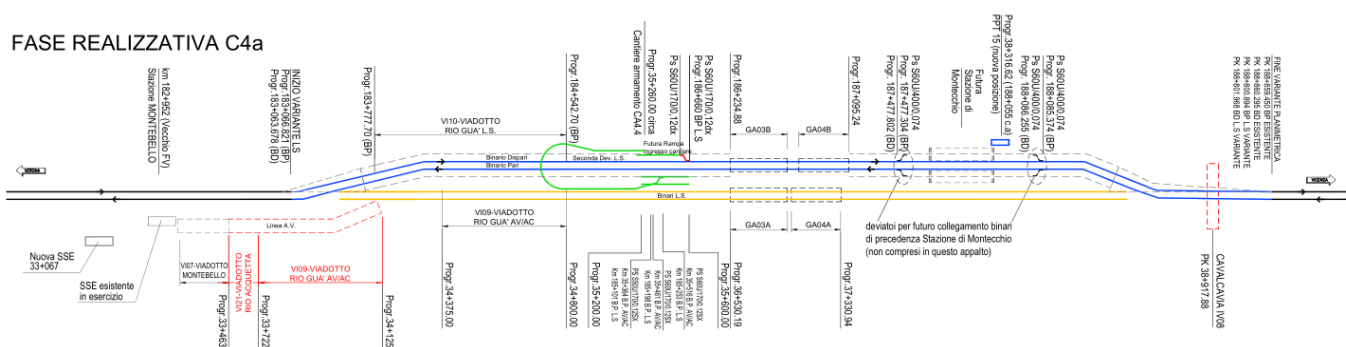
- Continuazione VI21 su Rio Acquetta e realizzazione parziale viadotto VI09 su Rio Guà lungo la linea AV/AC

## 1.4 Fase C4 - Completamento opere AV/AC

La presente fase è suddivisa convenzionalmente in due sottofasi individuate come C4a e C4b

### 1.4.1 Attività

In questa fase saranno eseguite le seguenti attività:



Nello Specifico per la **fase C4a** si ha:

#### Armamento e tecnologie

- Esercizio ferroviario attivo sul tracciato definitivo della 2<sup>a</sup> Variante Linea Storica
- Demolizione binari linea storica nei tratti compresi tra pk 183+287 e 188+432 circa
- Posa comunicazione provvisoria sulla 2<sup>a</sup> Variante Linea Storica e scambio di uscita per la rampa di ingresso al cantiere di armamento con deviatori S60U/170/0.12dx (oggetto di altro appalto), e attivazione della comunicazione provvisoria, contestuale all'attivazione dell'esercizio passeggeri sulla linea storica rilocata
- Completamento opere civili, armamento e T.E. linea AV/AC.

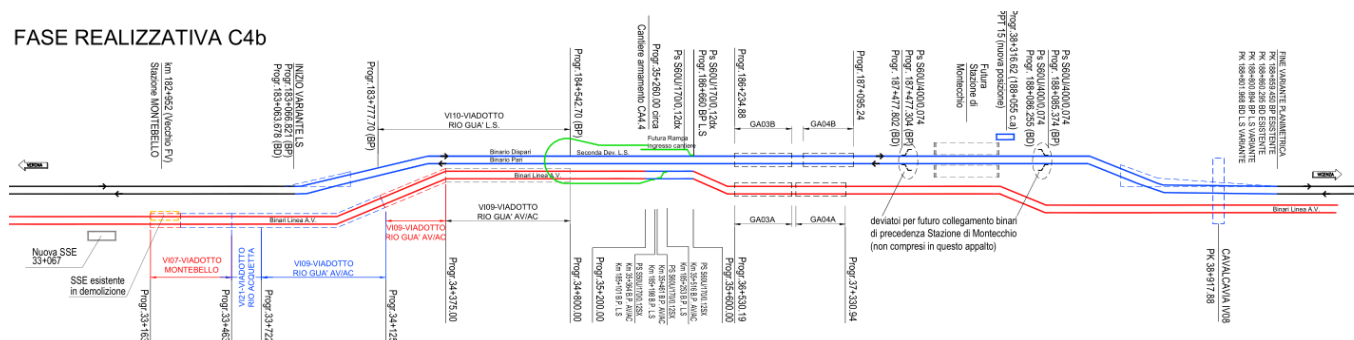
#### Opere civili

- Completamento viadotto VI07 Montebello e viadotto VI09 su Rio Guà lungo linea AV/AC
- continuazione VI21 su Rio Acquetta e realizzazione parziale viadotto VI09 su Rio Guà lungo la linea AV/AC
- Realizzazione Cavalcavia IV08
- Finiture e prove nuova SSE a pk 33+067;

mentre per la **fase C4b** si ha:



## FASE REALIZZATIVA C4b

Armamento e tecnologie

- Esercizio ferroviario attivo sul tracciato definitivo della 2<sup>a</sup> Variante Linea Storica
- Attivazione comunicazione e scambio di uscita per collegamento alla Rampa di ingresso al cantiere (oggetto di altro appalto)
- Posa binari pari e dispari linea AV/AC

Opere civili

- Finiture e prove nuova SSE a km 33+067
- Completamento VI07 - VI09
- Demolizione SSE interferente con la sede della nuova AV;

|   |  |             |   |           |                    |
|---|--|-------------|---|-----------|--------------------|
| GENERAL CONTRACTOR<br> | ALTA SORVEGLIANZA<br> |             |   |           |                    |
| Relazione descrittiva macrofasi realizzative  | Progetto<br>IN17   | Lotto<br>12 | Codifica Documento<br>E I2 RO SF 16 0 0 001 | Rev.<br>B | Foglio<br>10 di 11 |

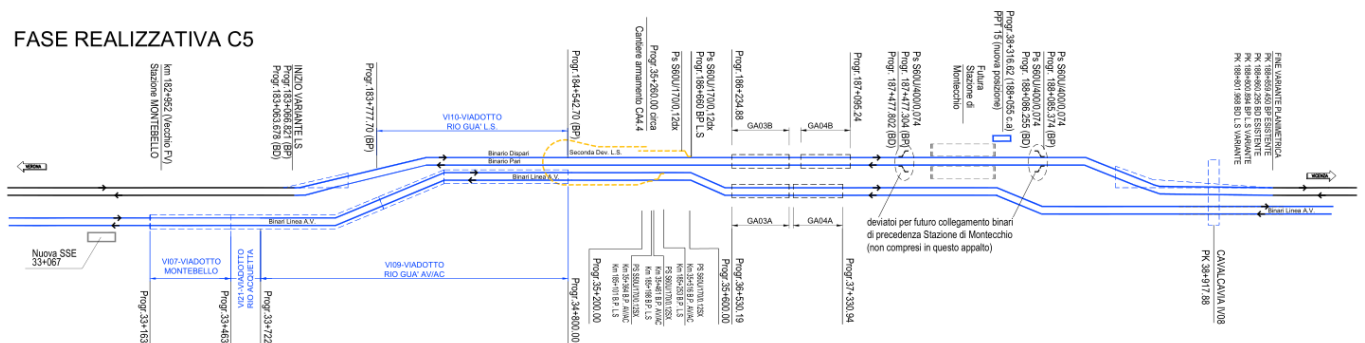
## 1.5 Fase C5 - Completamento linea AV/AC nel tratto compreso tra la pk 33+067 e la pk 39+081

### 1.5.1 Attività

In questa fase saranno eseguite le seguenti attività:

- Alla dismissione del cantiere di armamento, rimozione delle comunicazioni LS e linea AV
- Completamento armamento e TE prove.

#### FASE REALIZZATIVA C5



|  |                  |  |   |           |                    |
|--|------------------|--|---|-----------|--------------------|
| GENERAL CONTRACTOR<br><br>IRICAV2 |                  | ALTA SORVEGLIANZA<br><br>ITALFERR<br>GRUPPO FERROVIE DELLO STATO ITALIANE |   |           |                    |
| Relazione descrittiva macrofasi realizzative   | Progetto<br>IN17 | Lotto<br>12  | Codifica Documento<br>E I2 RO SF 16 0 0 001 | Rev.<br>B | Foglio<br>11 di 11 |

## 2 SOGGEZIONI ALL'ESERCIZIO – LAVORI DI ARMAMENTO

Per quanto riguarda le soggezioni all'esercizio ed ai lavori di armamento si rimanda al programma lavori.