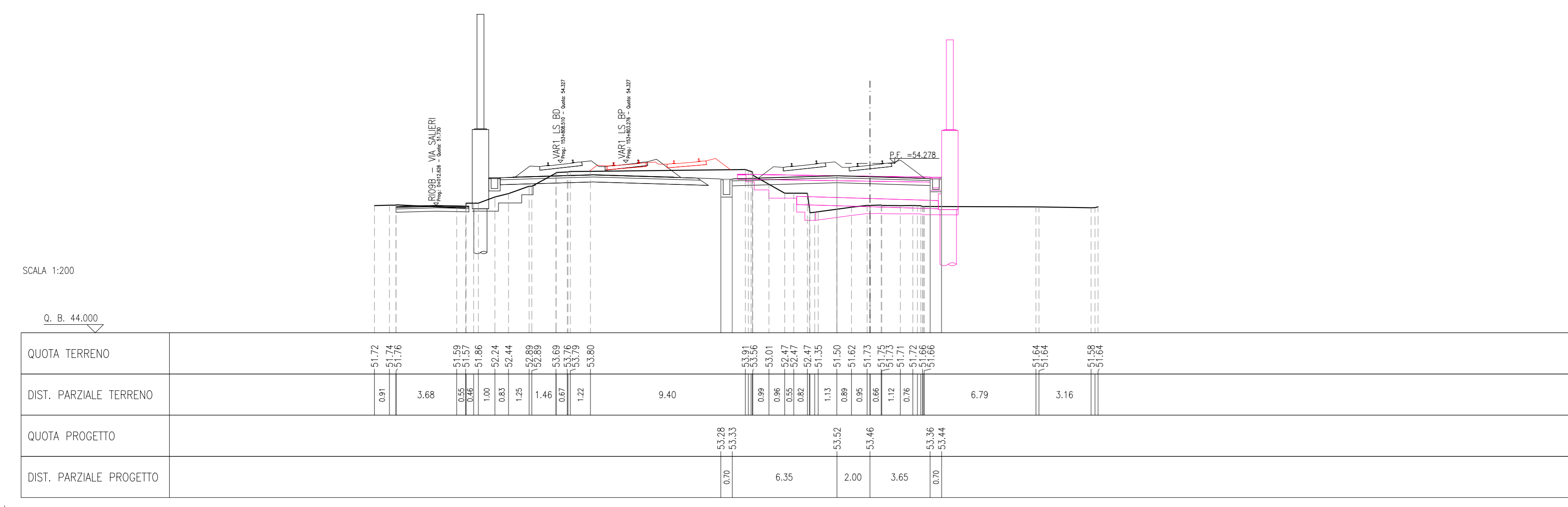


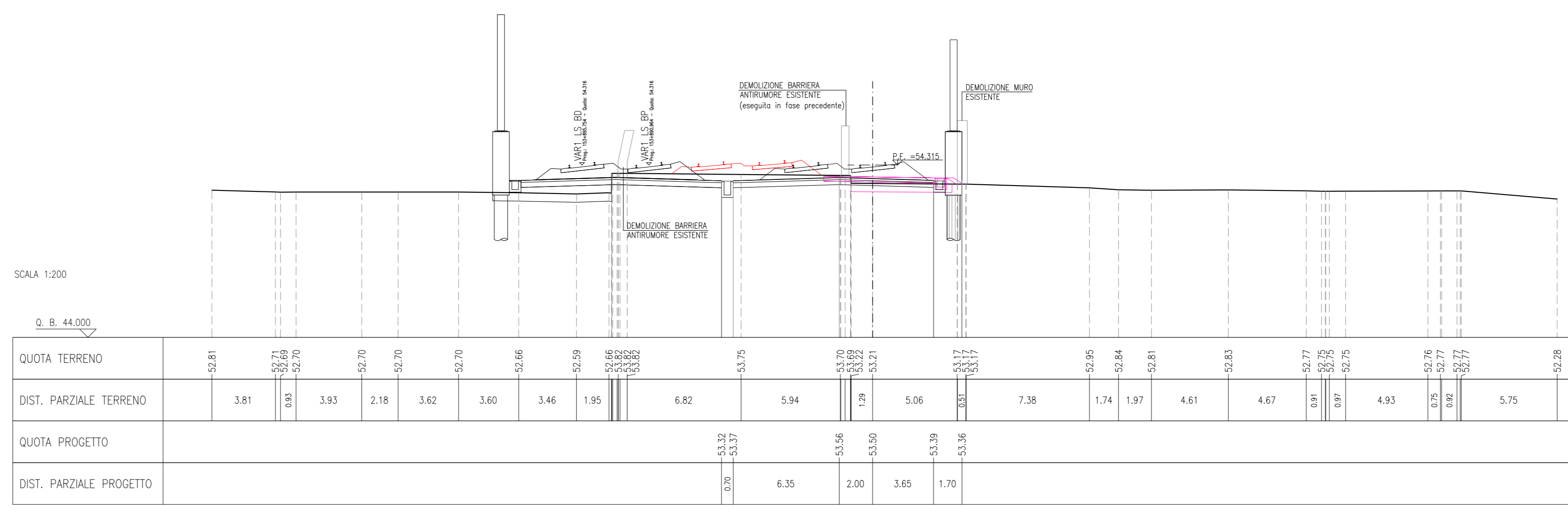
SCALO	7,53 m²
PUNTO DI POSA	11,92 m
ANTICOMPONENTI	12,00 m
SUPPLEMENTARI	11,80 m
PER SAGGI	11,91 m
RAI	9,33 m
PERCENTO ANTIVIBRANTE	9,80 m

SEZIONE N.: RI09A-1
PROGRESSIVA: 2+538.000
QUOTA P. F.: 54,278



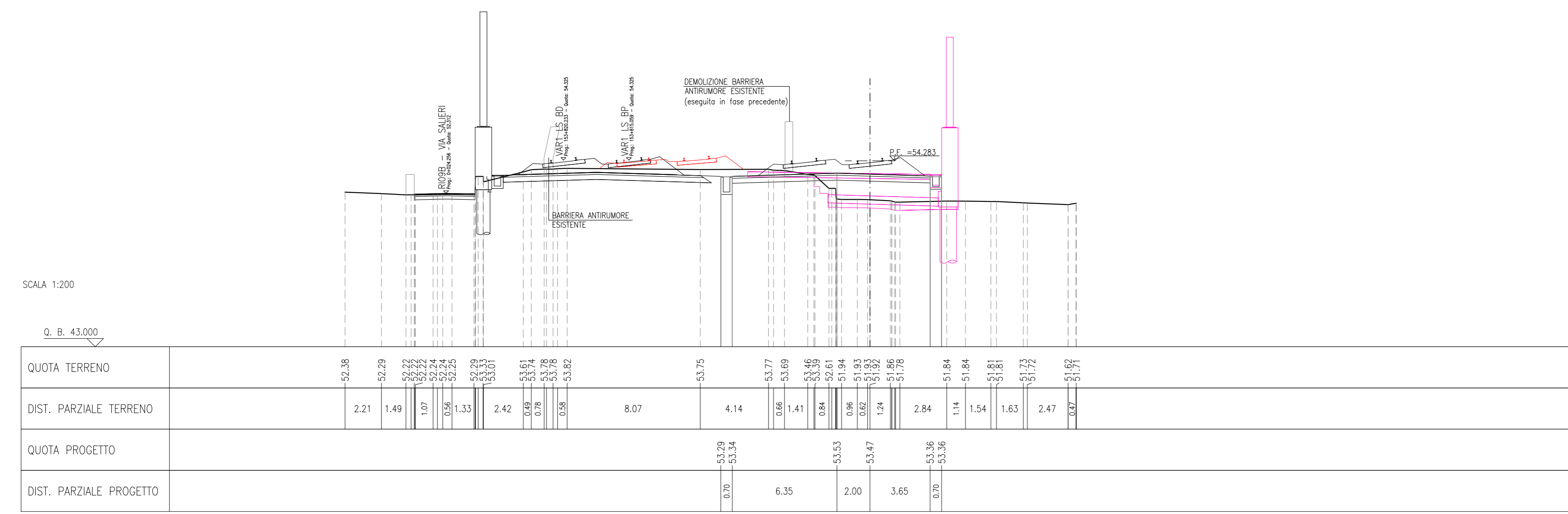
SCALO	9,32 m²
PUNTO DI POSA	11,92 m
ANTICOMPONENTI	12,00 m
SUPPLEMENTARI	11,80 m
PER SAGGI	11,91 m
RAI	9,33 m
PERCENTO ANTIVIBRANTE	9,80 m

SEZIONE N.: RI09A-5
PROGRESSIVA: 2+627.241
QUOTA P. F.: 54,315



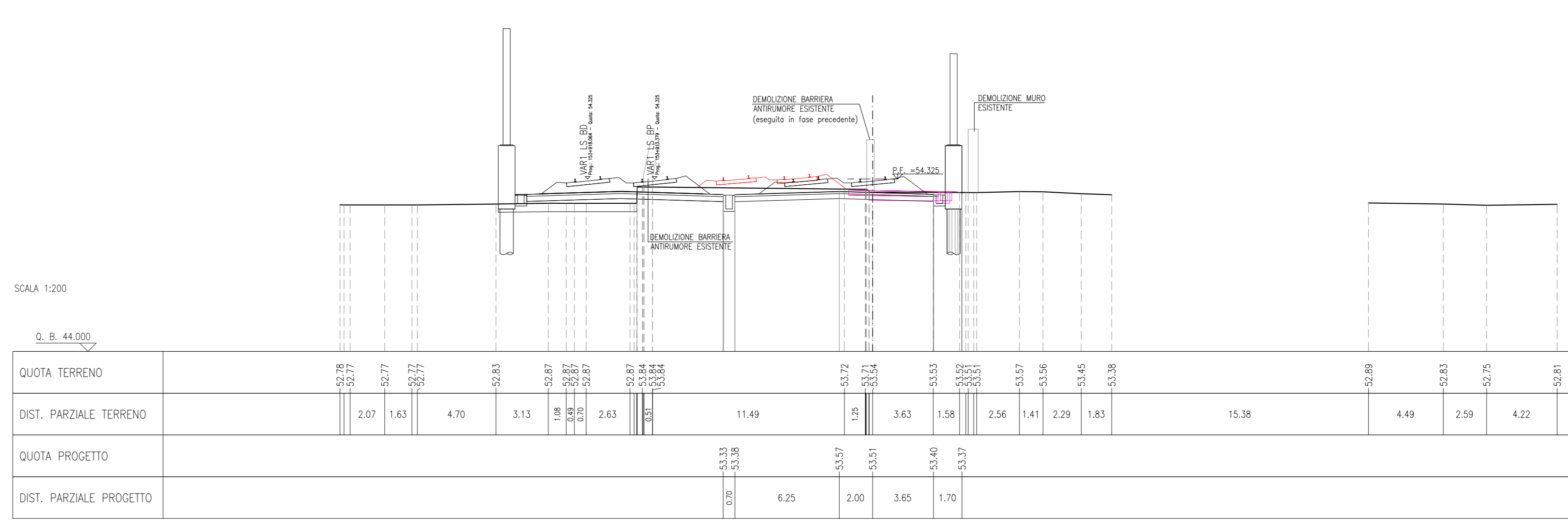
SCALO	7,53 m²
PUNTO DI POSA	11,92 m
ANTICOMPONENTI	12,00 m
SUPPLEMENTARI	11,80 m
PER SAGGI	11,91 m
RAI	9,33 m
PERCENTO ANTIVIBRANTE	9,80 m

SEZIONE N.: RI09A-2
PROGRESSIVA: 2+650.000
QUOTA P. F.: 54,283



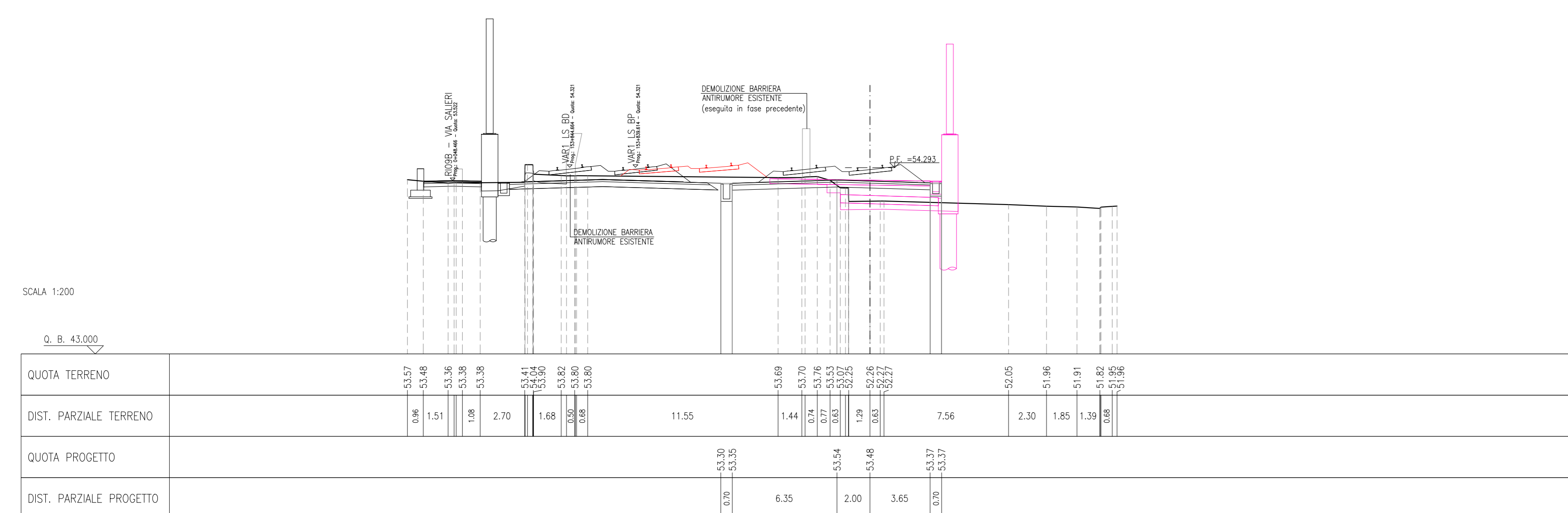
SCALO	8,83 m²
PUNTO DI POSA	11,92 m
ANTICOMPONENTI	11,80 m
SUPPLEMENTARI	11,90 m
PER SAGGI	11,91 m
RAI	9,33 m
PERCENTO ANTIVIBRANTE	9,80 m

SEZIONE N.: RI09A-6
PROGRESSIVA: 2+650.000
QUOTA P. F.: 54,325



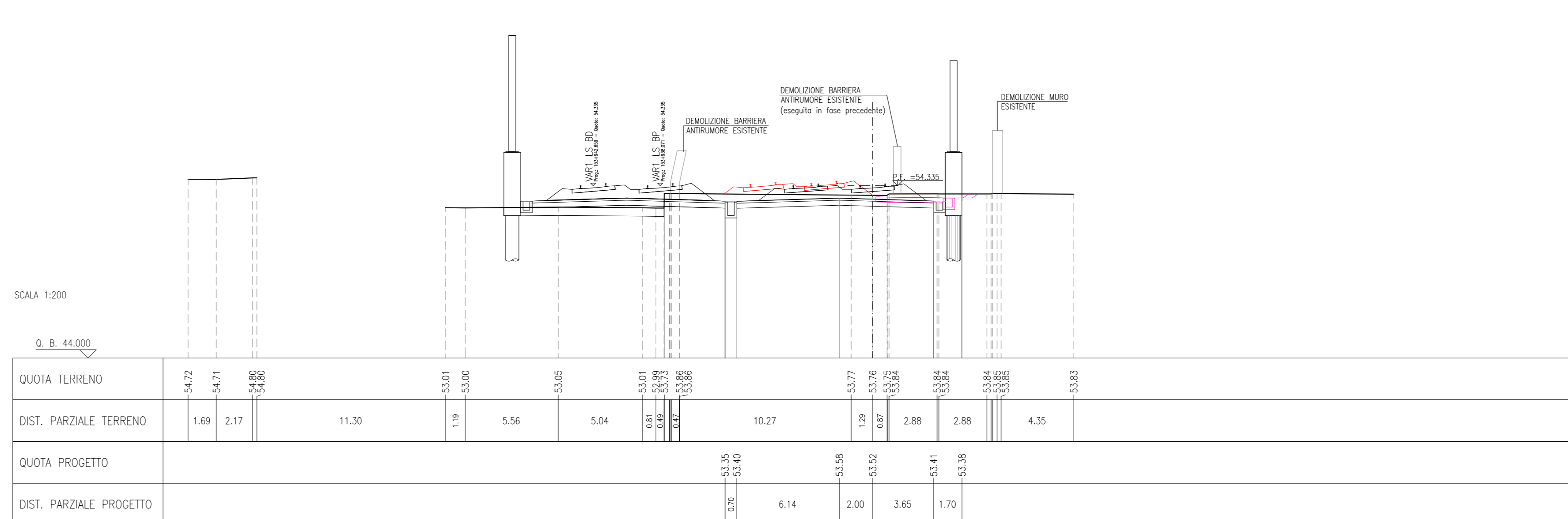
SCALO	7,78 m²
PUNTO DI POSA	11,92 m
ANTICOMPONENTI	12,00 m
SUPPLEMENTARI	11,80 m
PER SAGGI	11,91 m
RAI	9,33 m
PERCENTO ANTIVIBRANTE	9,80 m

SEZIONE N.: RI09A-3
PROGRESSIVA: 2+575.000
QUOTA P. F.: 54,293



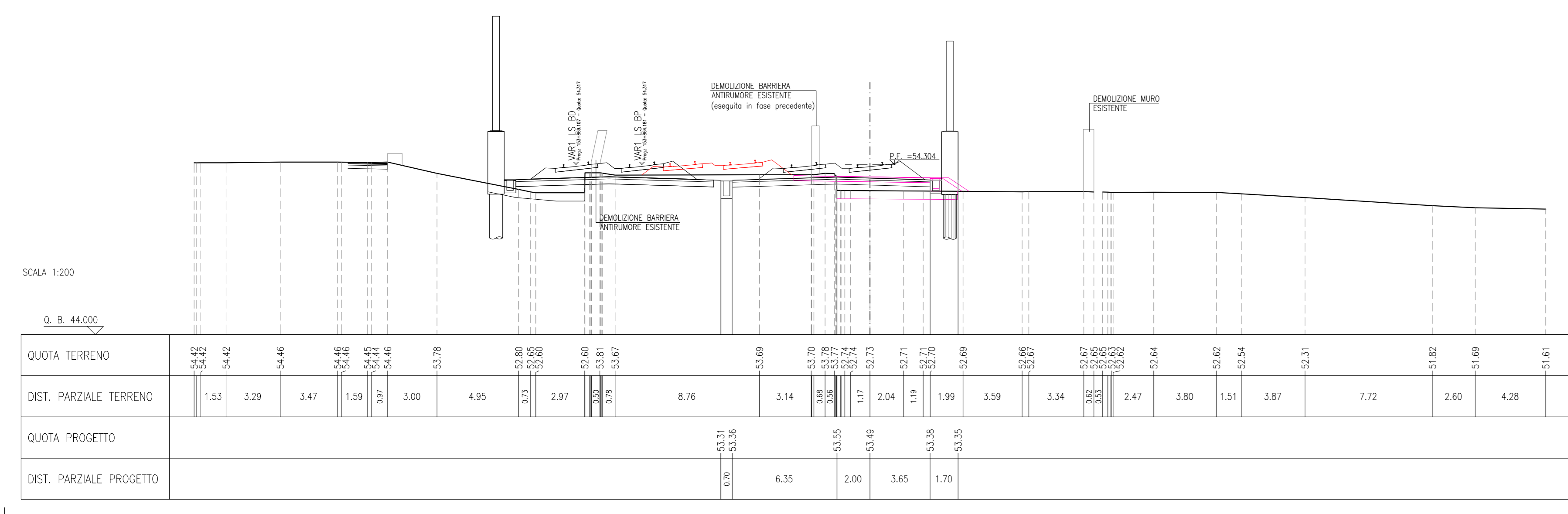
SCALO	10,32 m²
PUNTO DI POSA	11,92 m
ANTICOMPONENTI	11,80 m
SUPPLEMENTARI	11,80 m
PER SAGGI	11,91 m
RAI	9,33 m
PERCENTO ANTIVIBRANTE	9,80 m

SEZIONE N.: RI09A-7
PROGRESSIVA: 2+675.000
QUOTA P. F.: 54,335



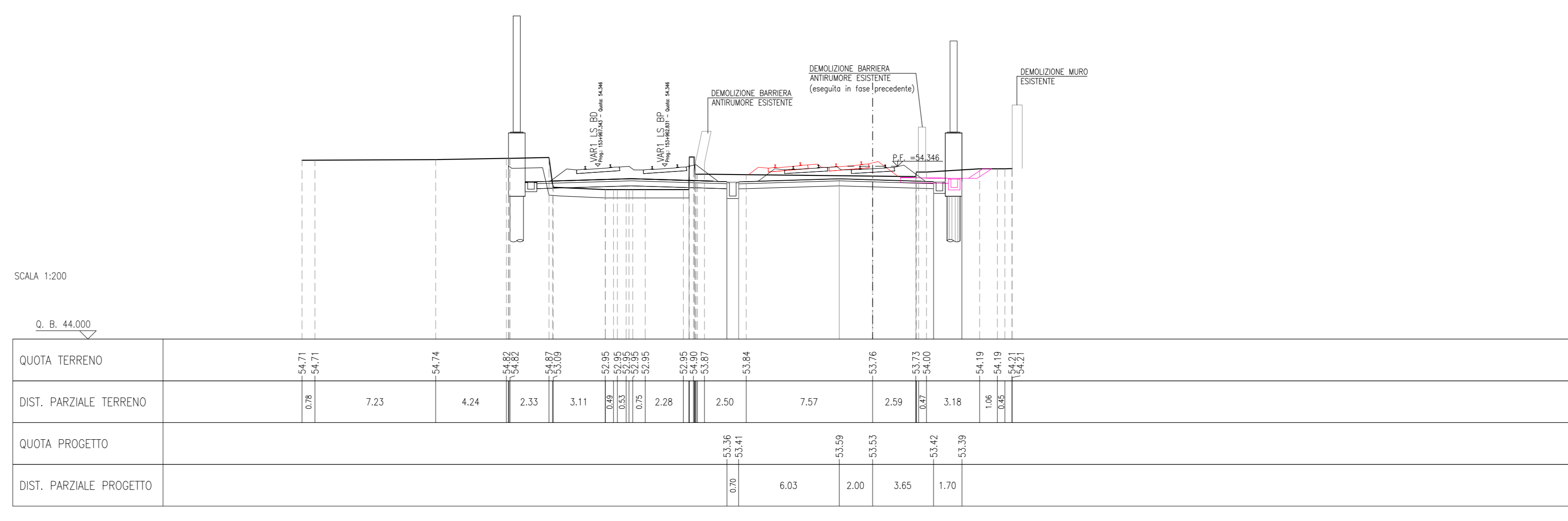
SCALO	8,86 m²
PUNTO DI POSA	11,92 m
ANTICOMPONENTI	12,00 m
SUPPLEMENTARI	11,80 m
PER SAGGI	11,91 m
RAI	9,33 m
PERCENTO ANTIVIBRANTE	9,80 m

SEZIONE N.: RI09A-4
PROGRESSIVA: 2+600.000
QUOTA P. F.: 54,304



SCALO	10,32 m²
PUNTO DI POSA	11,92 m
ANTICOMPONENTI	11,80 m
SUPPLEMENTARI	11,80 m
PER SAGGI	11,91 m
RAI	9,33 m
PERCENTO ANTIVIBRANTE	9,80 m

SEZIONE N.: RI09A-8
PROGRESSIVA: 2+700.000
QUOTA P. F.: 54,346



- NOTE GENERALI
- TUTTE LE PROGRESSIVE SONO ESPRESSE IN CHILOMETRI E SONO RIFERITE AL BINARIO PARI, SALVO OVE DIVERSAMENTE SPECIFICATO
 - TUTTE LE MISURE ESPRESSE SONO IN METRI, SALVO OVE DIVERSAMENTE INDICATO
 - TUTTE LE QUOTE ALTIMETRICHE SONO ESPRESSE IN METRI s.l.m.
 - Q.B. = QUOTA DI RIFERIMENTO

- BINARI ESISTENTI IN DISMISSIONE
- PARTI D'OPERA REALIZZATE IN FASI PRECEDENTI (v. elaborati IN1712EZW9R09A1001, IN1712EZW9R09A1002, IN1712EZW9R09A1003, IN1712EZW9R09A1004, IN1712EZW9R09A1005)



INFRASTRUTTURE FERROVIARIE STRATEGICHE DEFINITE DALLA LEGGE OBIETTIVO N. 443/01
LINEA A.V. /A.C. TORINO-VENEZIA Tratta VERONA-PADOVA
Lotto funzionale Verona-Bivio Vicenza
PROGETTO ESECUTIVO
 RILEVATI
 RILEVATO FERROVIARIO A.V. DAL KM 2+538.00 AL KM 3+160.00
 GENERALE
 Sezioni trasversali - Tav. 1

COMITENTE: RFI
 ALTA SORVEGLIANZA: ITALFERR
 GENERAL CONTRACTOR: ITICAV2

PROGETTISTA/ITERATORIO: Ing. Giovanni M. Vico Due
 ALBO INGEGNERI 7556/5453
 Data: Ottobre 2022

CONVEGNERIA: LOTTO FASE EFFE TPO DOC OPERA/DSC/PUNA PROGRA REV. POCNO
 IN1712 E 12 E 12 99 RI09A/C 001 B 001-004

PROGETTAVIONE: Rev. Data Verifica Data Approvato Data
 A EMISSIONE Rev. 21/02/22 Colla. 21/02/22 11/03/22
 B RIVEDERE PER OTTIMIZZAZIONE MATERIA 910 Rev. 10/02/22 Colla. 10/02/22 10/02/22
 C 11/03/22 Colla. 11/03/22 11/03/22

CG 437791001 CLUP 341P100000009 File: IN1712EZW9R09A1003.Cad. origine: cad