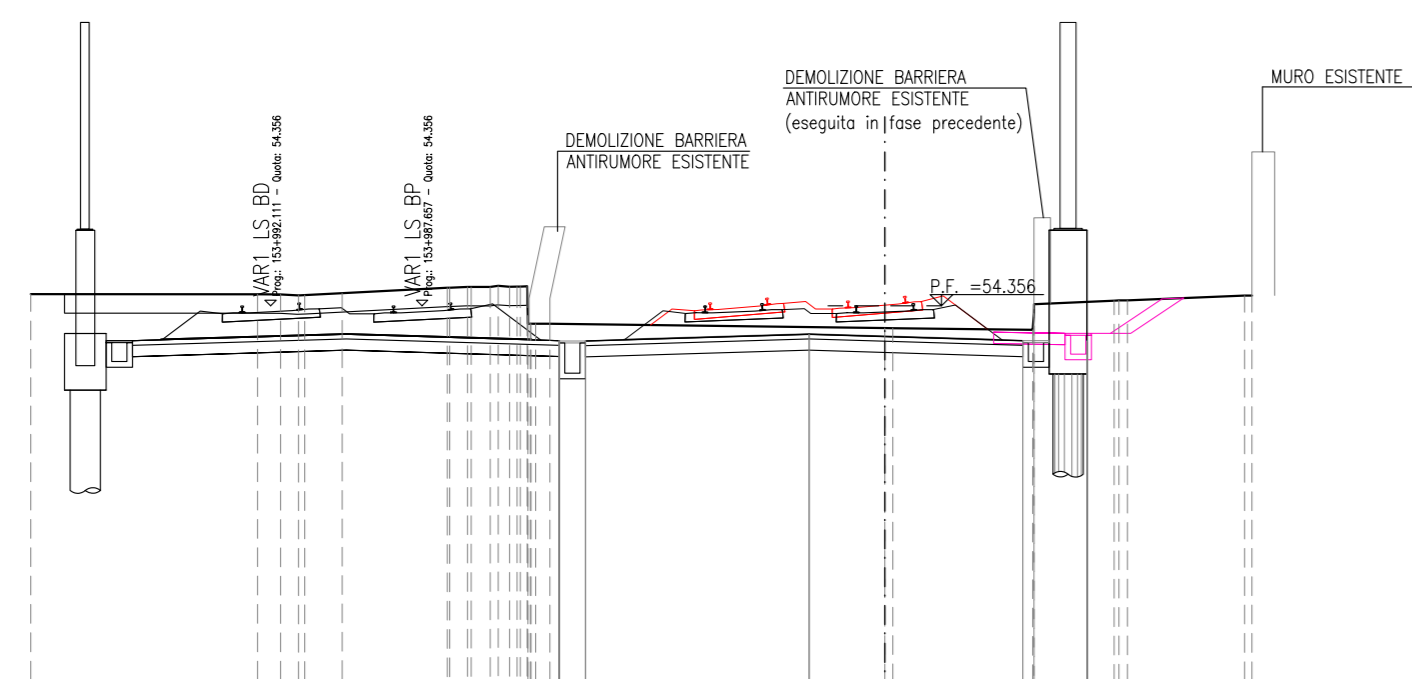


SGRUPPO	10,28 m
PARCHEGGIO	11,48 m
ANTICORONA	11,48 m
SUPERCOMPARTITO	11,48 m
SUB-SBALLAST	11,48 m
SUBBALLAST	4,48 m
RAILWAY	4,48 m
TAPPETINO ANTIVIBRANTE	9,80 m

SEZIONE N.: RI09A-9
 PROGRESSIVA: 2+725.000
 QUOTA P. F.: 54,556

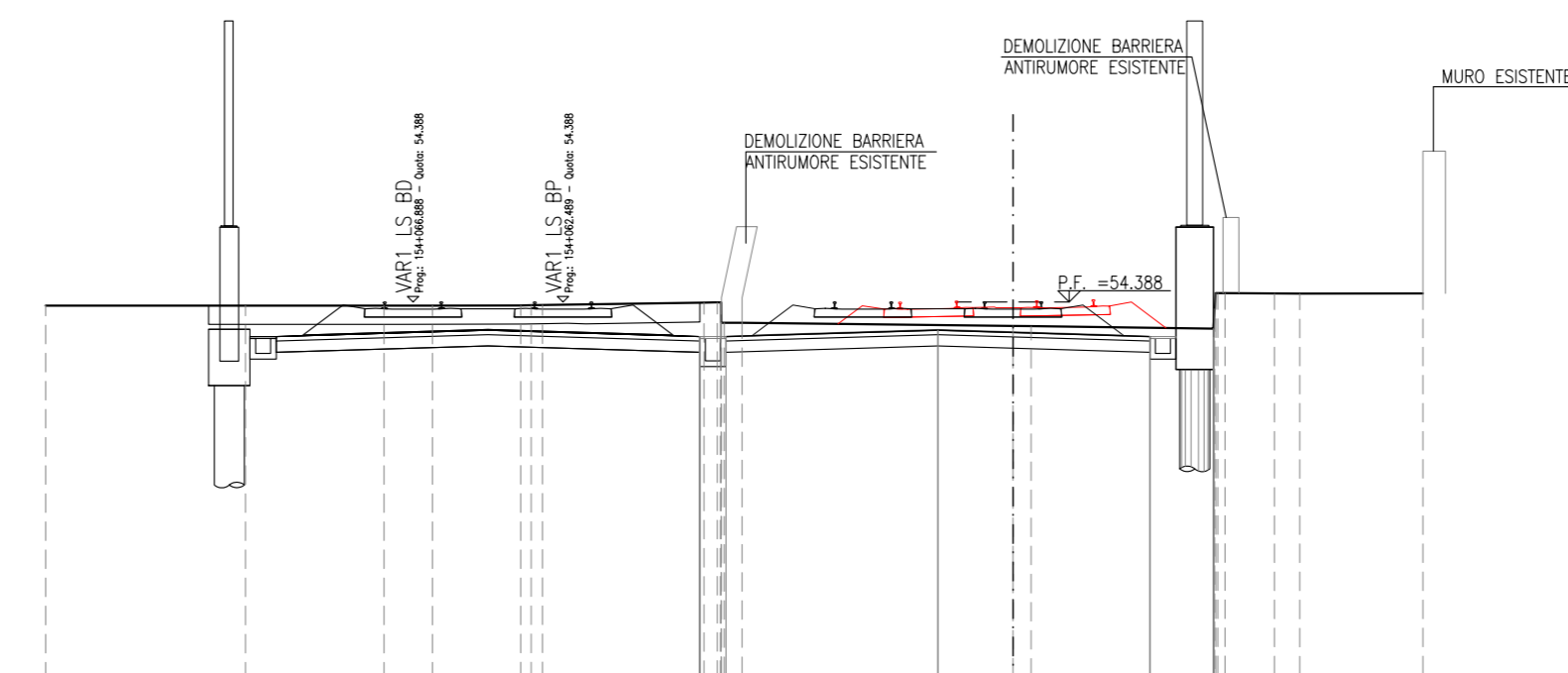


SCALA 1:200

QUOTA TERRENO	54,67	54,66	54,66	54,69	54,68	54,68	54,68	54,68	54,68	54,68	54,68	54,68
DIST. PARZIALE TERRENO	4,00		2,78			8,86		3,70	2,11	3,10		
QUOTA PROGETTO												
DIST. PARZIALE PROGETTO												

SGRUPPO	10,28 m
PARCHEGGIO	11,48 m
ANTICORONA	11,48 m
SUPERCOMPARTITO	11,48 m
SUB-SBALLAST	11,48 m
SUBBALLAST	4,48 m
RAILWAY	4,48 m
TAPPETINO ANTIVIBRANTE	9,80 m

SEZIONE N.: RI09A-13
 PROGRESSIVA: 2+800.000
 QUOTA P. F.: 54,556

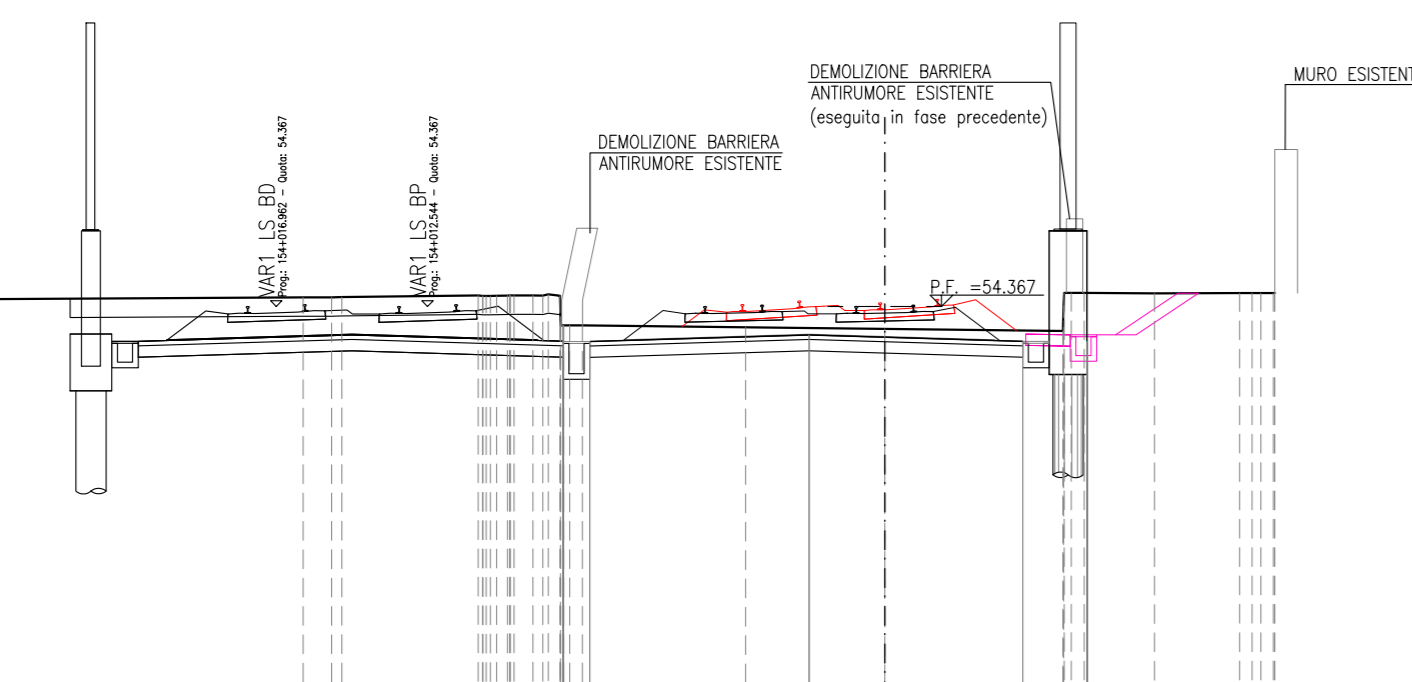


SCALA 1:200

QUOTA TERRENO	54,29	54,29	54,29	54,29	54,29	54,29	54,29	54,29	54,29	54,29	54,29	54,29
DIST. PARZIALE TERRENO	5,33	3,69	1,29	2,30	4,31		7,22	4,86	1,32	3,29		
QUOTA PROGETTO												
DIST. PARZIALE PROGETTO												

SGRUPPO	10,28 m
PARCHEGGIO	11,48 m
ANTICORONA	11,48 m
SUPERCOMPARTITO	11,48 m
SUB-SBALLAST	11,48 m
SUBBALLAST	4,48 m
RAILWAY	4,48 m
TAPPETINO ANTIVIBRANTE	9,80 m

SEZIONE N.: RI09A-10
 PROGRESSIVA: 2+750.000
 QUOTA P. F.: 54,567

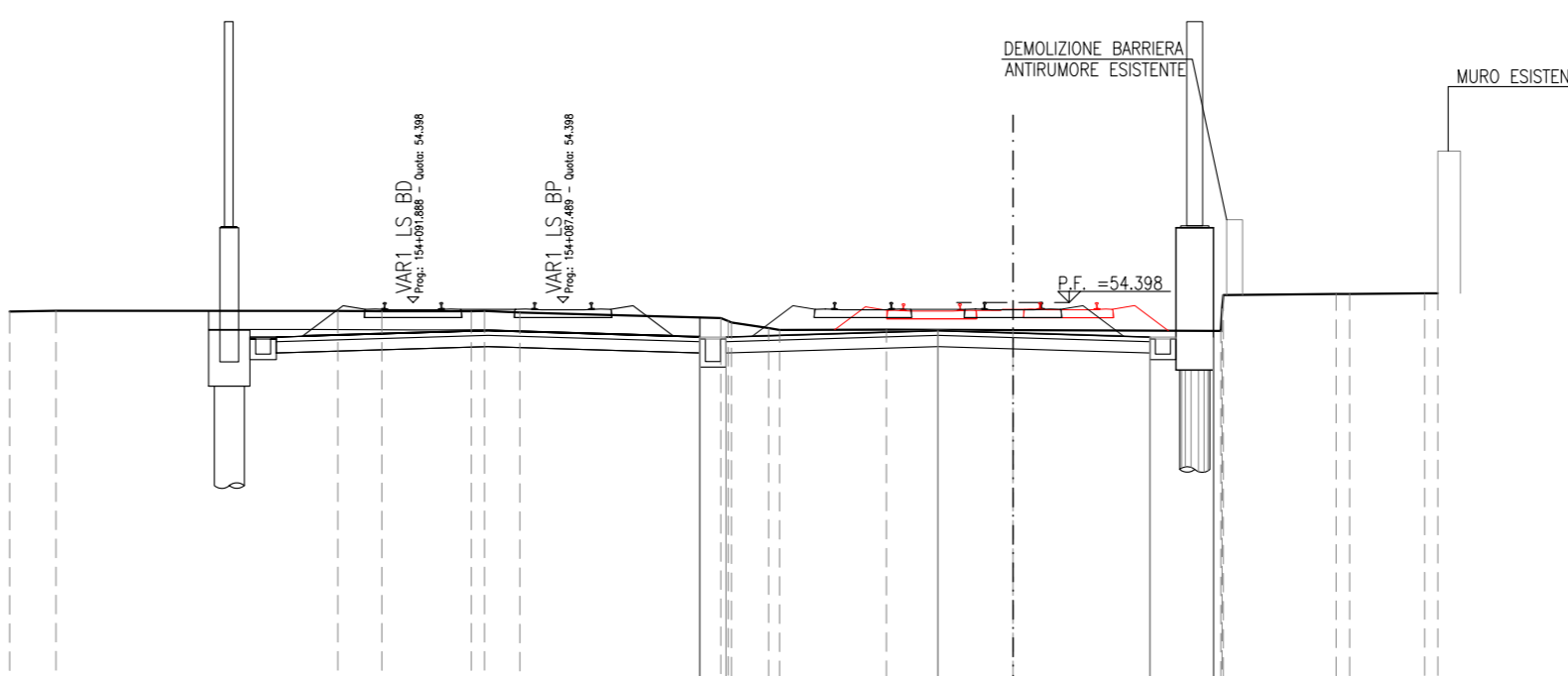


SCALA 1:200

QUOTA TERRENO	54,56	54,61	54,61	54,66	54,66	54,66	54,66	54,66	54,66	54,66	54,66	54,66
DIST. PARZIALE TERRENO	8,29	0,71	3,61	0,38	54,66	54,66	54,66	54,66	54,66	54,66	54,66	54,66
QUOTA PROGETTO												
DIST. PARZIALE PROGETTO												

SGRUPPO	8,60 m
PARCHEGGIO	11,48 m
ANTICORONA	11,48 m
SUPERCOMPARTITO	11,48 m
SUB-SBALLAST	11,48 m
SUBBALLAST	4,48 m
RAILWAY	4,48 m
TAPPETINO ANTIVIBRANTE	9,80 m

SEZIONE N.: RI09A-14
 PROGRESSIVA: 2+825.000
 QUOTA P. F.: 54,598

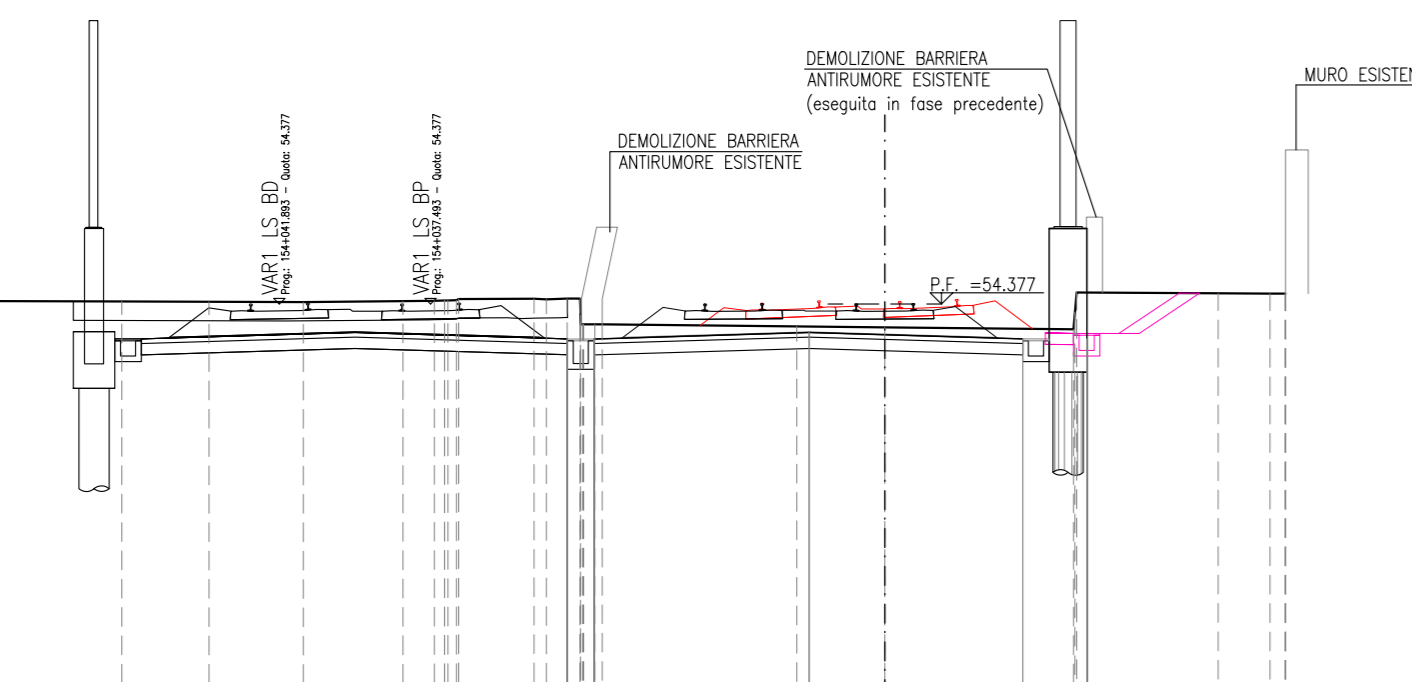


SCALA 1:200

QUOTA TERRENO	54,16	54,16	54,17	54,17	54,17	54,17	54,17	54,17	54,17	54,17	54,17	54,17
DIST. PARZIALE TERRENO	1,4	7,52	1,12	2,39	0,88	5,36	0,88	2,85	3,37	5,54	3,01	2,00
QUOTA PROGETTO												
DIST. PARZIALE PROGETTO												

SGRUPPO	10,28 m
PARCHEGGIO	11,48 m
ANTICORONA	11,48 m
SUPERCOMPARTITO	11,48 m
SUB-SBALLAST	11,48 m
SUBBALLAST	4,48 m
RAILWAY	4,48 m
TAPPETINO ANTIVIBRANTE	9,80 m

SEZIONE N.: RI09A-11
 PROGRESSIVA: 2+775.000
 QUOTA P. F.: 54,577

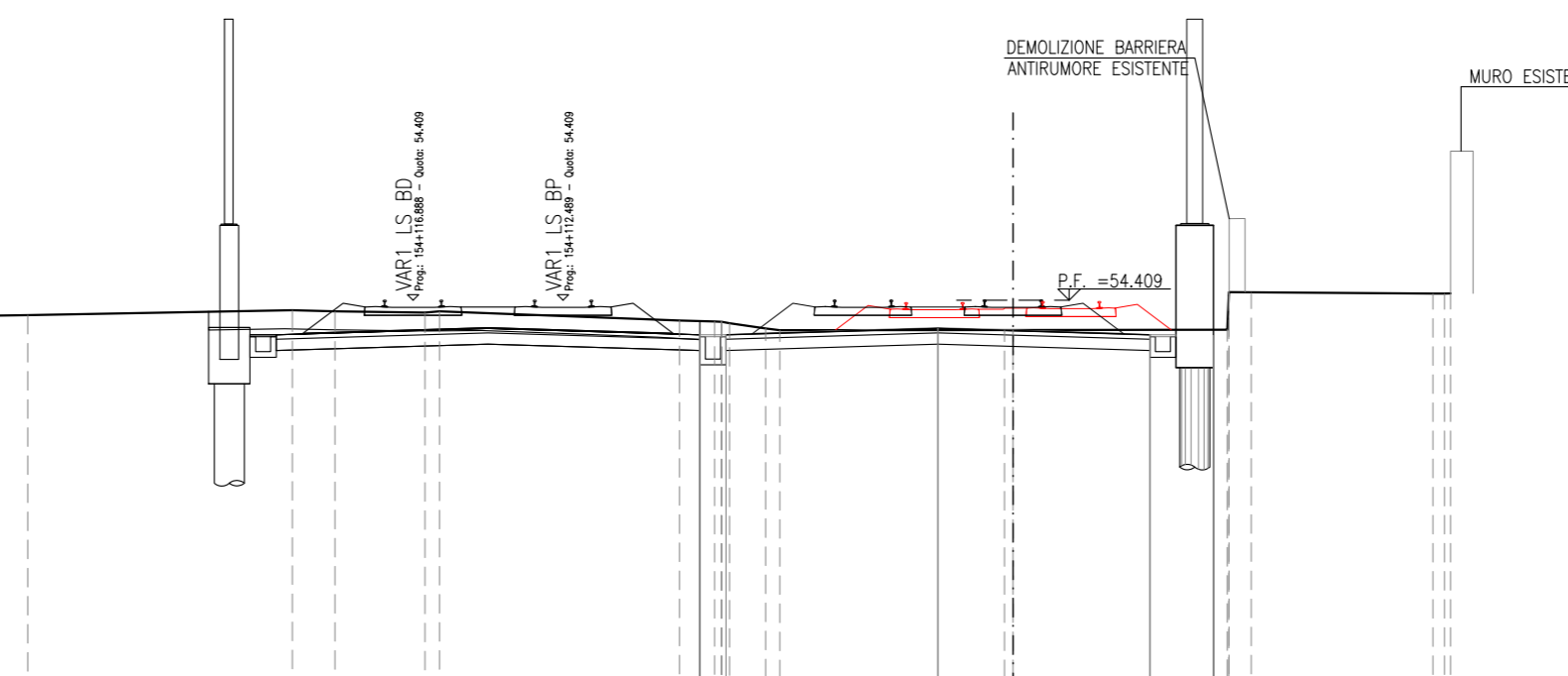


SCALA 1:200

QUOTA TERRENO	54,46	54,40	54,44	54,43	54,46	54,46	54,46	54,46	54,46	54,46	54,46	54,46
DIST. PARZIALE TERRENO	4,67	2,31	2,49	2,64	0,80	1,99	0,38	54,46	54,46	54,46	54,46	54,46
QUOTA PROGETTO												
DIST. PARZIALE PROGETTO												

SGRUPPO	7,61 m
PARCHEGGIO	11,48 m
ANTICORONA	11,48 m
SUPERCOMPARTITO	11,48 m
SUB-SBALLAST	11,48 m
SUBBALLAST	4,48 m
RAILWAY	4,48 m
TAPPETINO ANTIVIBRANTE	9,80 m

SEZIONE N.: RI09A-15
 PROGRESSIVA: 2+850.000
 QUOTA P. F.: 54,409

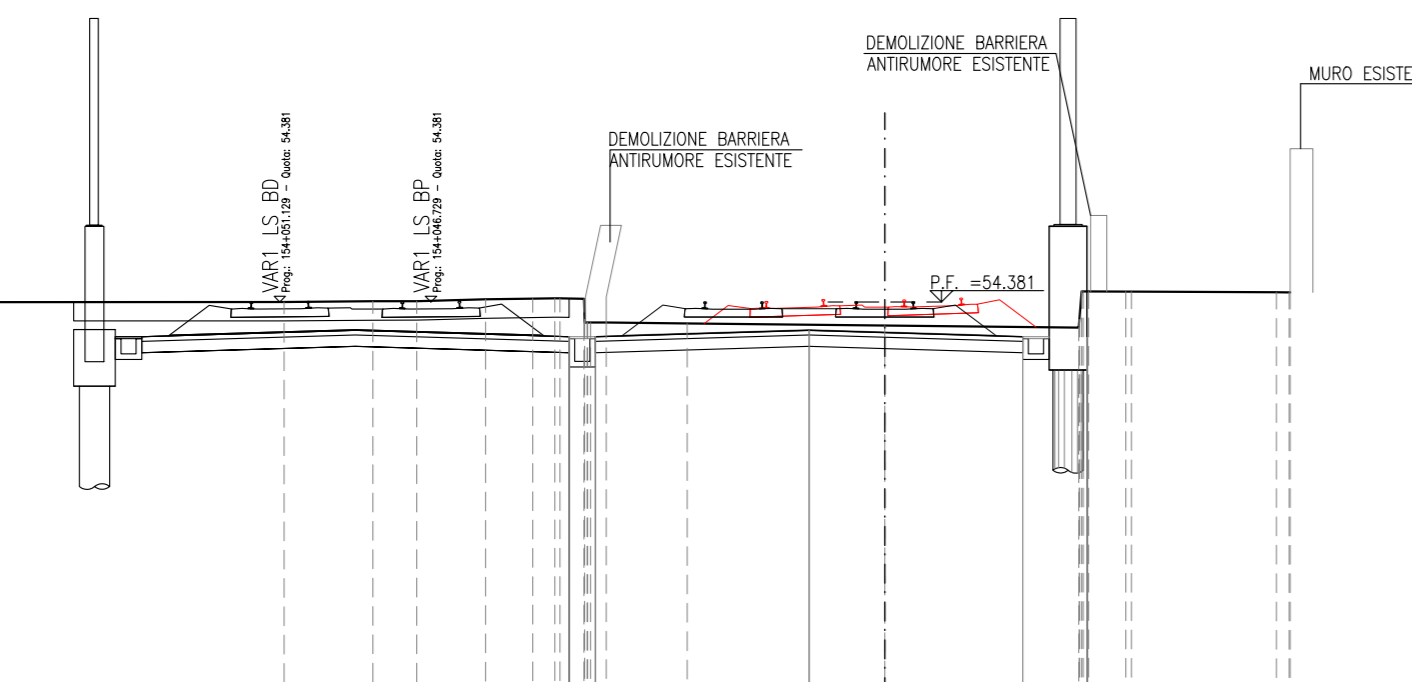


SCALA 1:200

QUOTA TERRENO	53,89	54,07	54,14	54,11	54,17	54,17	54,17	54,17	54,17	54,17	54,17	54,17
DIST. PARZIALE TERRENO	1,44	7,05	1,14	2,40	6,40	0,88	5,99	0,88	5,72	0,88	4,85	
QUOTA PROGETTO												
DIST. PARZIALE PROGETTO												

SGRUPPO	10,28 m
PARCHEGGIO	11,48 m
ANTICORONA	11,48 m
SUPERCOMPARTITO	11,48 m
SUB-SBALLAST	11,48 m
SUBBALLAST	4,48 m
RAILWAY	4,48 m
TAPPETINO ANTIVIBRANTE	9,80 m

SEZIONE N.: RI09A-12
 PROGRESSIVA: 2+784.241
 QUOTA P. F.: 54,581

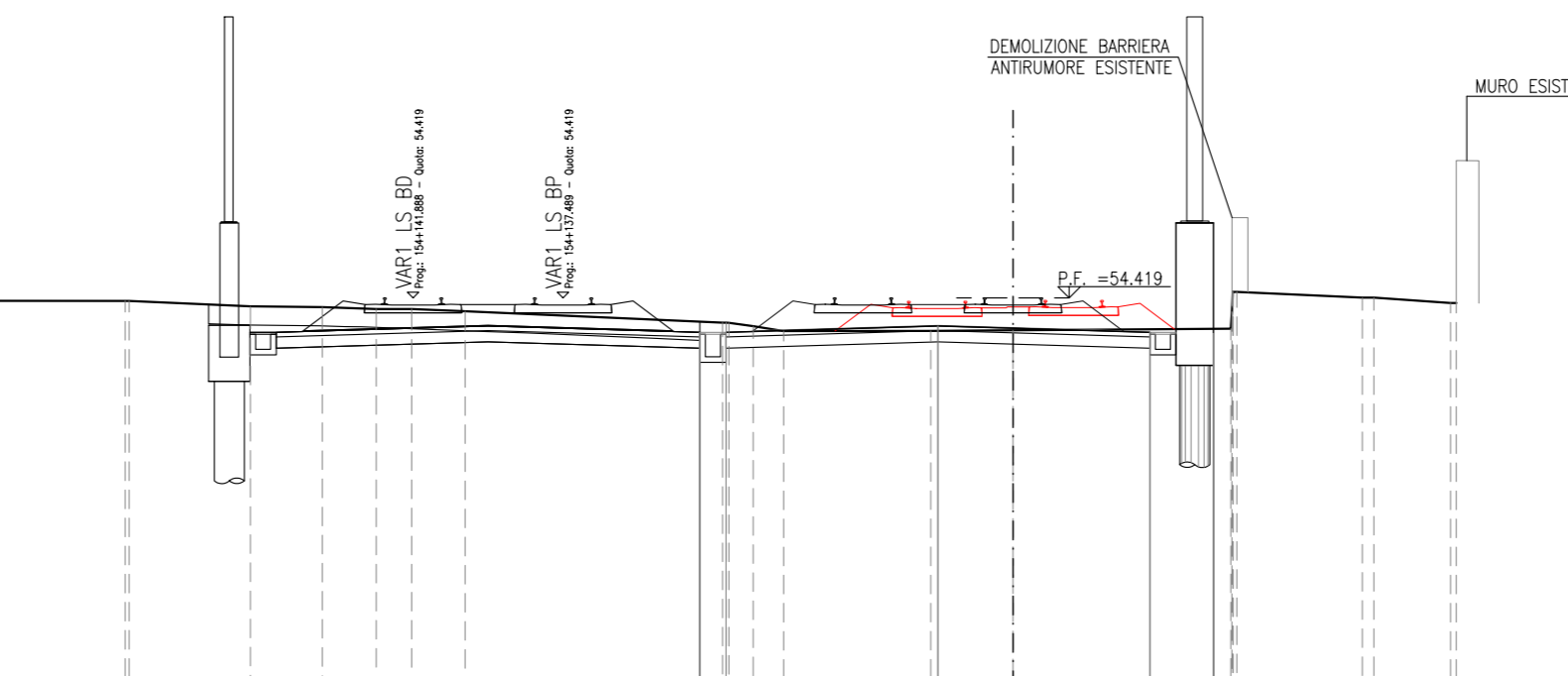


SCALA 1:200

QUOTA TERRENO	54,39	54,38	54,40	54,40	54,40	54,40	54,40	54,40	54,40	54,40	54,40	54,40
DIST. PARZIALE TERRENO	8,64	2,35	1,92	1,82	5,45	1,75	1,47	0,80	54,40	54,40	54,40	54,40
QUOTA PROGETTO												
DIST. PARZIALE PROGETTO												

SGRUPPO	8,16 m
PARCHEGGIO	11,48 m
ANTICORONA	11,48 m
SUPERCOMPARTITO	11,48 m
SUB-SBALLAST	11,48 m
SUBBALLAST	4,48 m
RAILWAY	4,48 m
TAPPETINO ANTIVIBRANTE	9,80 m

SEZIONE N.: RI09A-16
 PROGRESSIVA: 2+875.000
 QUOTA P. F.: 54,419



SCALA 1:200

QUOTA TERRENO	54,34	54,35	54,19	54,17	54,12	54,12	54,12	54,12	54,12	54,12	54,12	54,12
DIST. PARZIALE TERRENO	5,00	3,24	1,91	1,44	0,95	1,43	6,86	3,92	2,19	5,81	3,35	2,05
QUOTA PROGETTO												
DIST. PARZIALE PROGETTO												

NOTE GENERALI

- TUTTE LE PROGRESSIVE SONO ESPRESSE IN CHILOMETRI E SONO RIFERITE AL BINARIO PARI, SALVO OVE DIVERSAMENTE SPECIFICATO
- TUTTE LE MISURE ESPRESSE SONO IN METRI, SALVO OVE DIVERSAMENTE INDICATO
- TUTTE LE QUOTE ALTIMETRICHE SONO ESPRESSE IN METRI s.l.m.
- Q.B. = QUOTA DI RIFERIMENTO

— BINARI ESISTENTI IN DISMISSIONE
 — PARTI D'OPERA REALIZZATE IN FASI PRECEDENTI (v. elaborati IN1712E2W9R09A1001, IN1712E2W9R09A1002, IN1712E2W9R09A1003, IN1712E2W9R09A1004, IN1712E2W9R09A1005)

COMITENTE:

ALTA SORVEGLIANZA:

GENERAL CONTRACTOR:

INFRASTRUTTURE FERROVIARIE STRATEGICHE DEFINITE DALLA LEGGE OBIETTIVO N. 443/01
LINEA A.V. /A.C. TORINO-VENEZIA Tratta VERONA-PADOVA
Lotto funzionale Verona-Bivio Vicenza
PROGETTO ESECUTIVO

RILEVATI
 RILEVAMENTO FERROVIARIO A.V. DAL KM 2+538,00 AL KM 3+160,00
 GENERALE

Sezioni trasversali - Tav.2

GENERAL CONTRACTOR:

DIRETTORE LAVORI:

SCALA: 1:200

PROGETTAZIONE:

REVISIONI:

Rev.	Descrizione	Rev.	Data	Verificato	Data	Approvato	Data
A	EMESIONE		21/02/2023				21/02/2023
B	MODIFICHE PER OTTIMIZZAZIONE FISICA S10		10/02/2023				10/02/2023
C							

PROGETTO FINANZIATO dalla Unione Europea