

Table with 2 columns: Item, Value. Includes items like SCOPPIO RILEVATO, SPALLO, PAVI DI POSA, etc.

SEZIONE N.: R110A-9
PROGRESSIVA: 3+300.000
QUOTA P. F.: 53.641

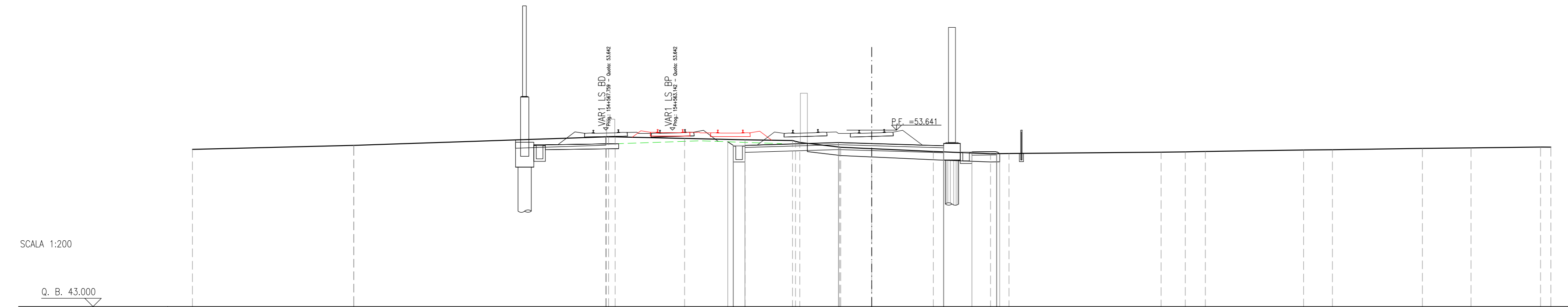


Table with 4 rows: QUOTA TERRENO, DIST. PARZIALE TERRENO, QUOTA PROGETTO, DIST. PARZIALE PROGETTO. Columns represent distance segments.

Table with 2 columns: Item, Value. Includes items like SCOPPIO RILEVATO, SPALLO, PAVI DI POSA, etc.

SEZIONE N.: R110A-10
PROGRESSIVA: 3+316.984
QUOTA P. F.: 53.656

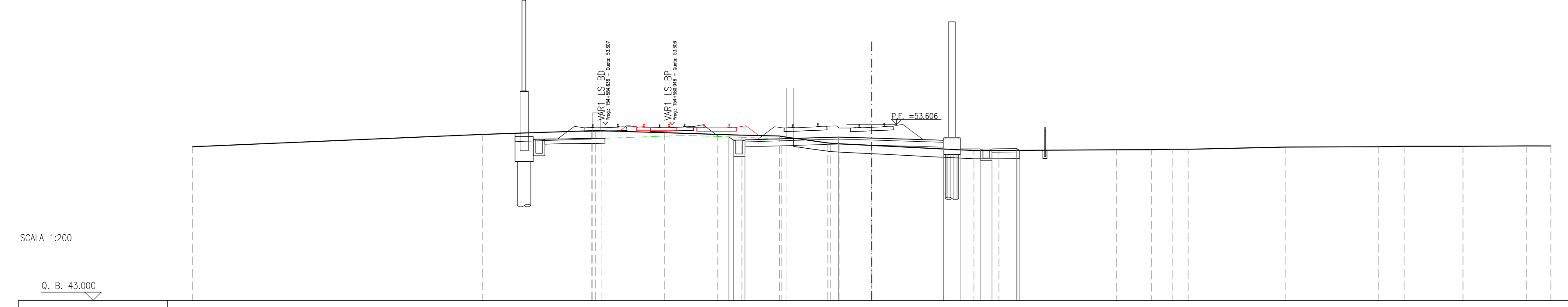


Table with 4 rows: QUOTA TERRENO, DIST. PARZIALE TERRENO, QUOTA PROGETTO, DIST. PARZIALE PROGETTO. Columns represent distance segments.

Table with 2 columns: Item, Value. Includes items like SCOPPIO RILEVATO, SPALLO, PAVI DI POSA, etc.

SEZIONE N.: R110A-11
PROGRESSIVA: 3+328.000
QUOTA P. F.: 53.589

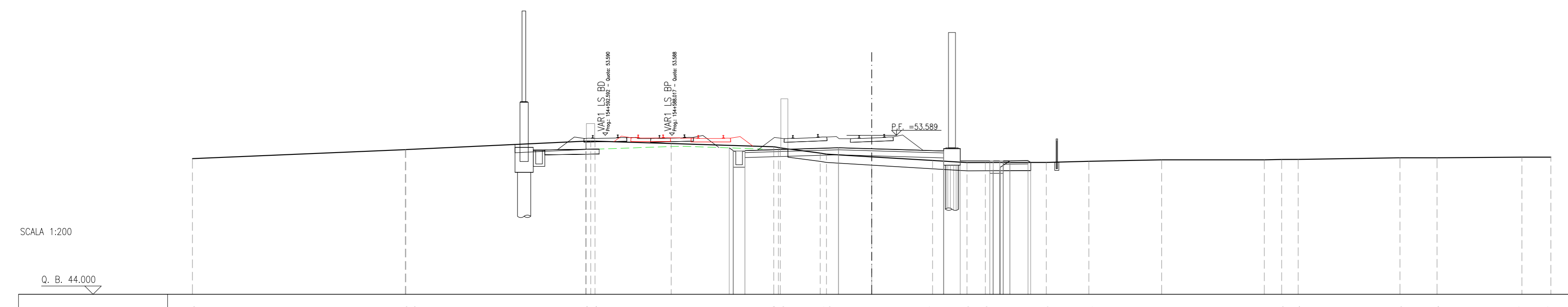


Table with 4 rows: QUOTA TERRENO, DIST. PARZIALE TERRENO, QUOTA PROGETTO, DIST. PARZIALE PROGETTO. Columns represent distance segments.

Table with 2 columns: Item, Value. Includes items like SCOPPIO RILEVATO, SPALLO, PAVI DI POSA, etc.

SEZIONE N.: R110A-12
PROGRESSIVA: 3+350.994
QUOTA P. F.: 53.535

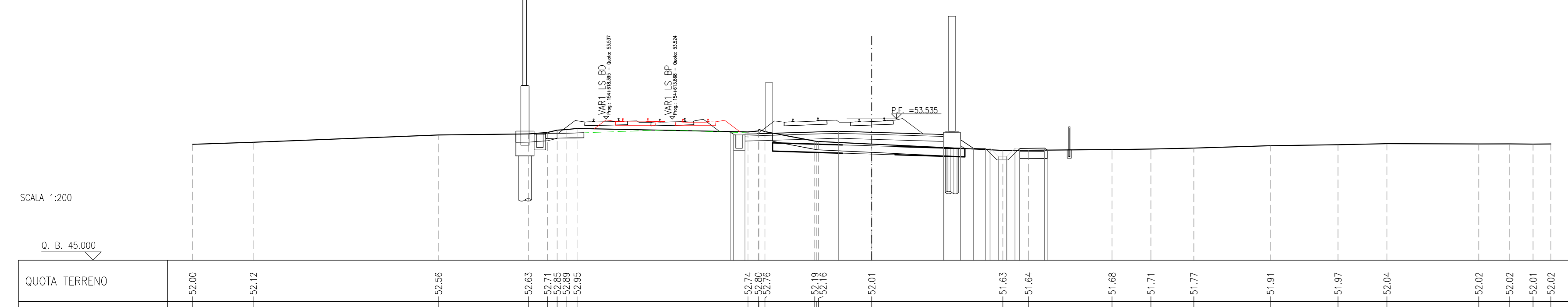


Table with 4 rows: QUOTA TERRENO, DIST. PARZIALE TERRENO, QUOTA PROGETTO, DIST. PARZIALE PROGETTO. Columns represent distance segments.

Table with 2 columns: Item, Value. Includes items like SCOPPIO RILEVATO, SPALLO, PAVI DI POSA, etc.

SEZIONE N.: R110A-13
PROGRESSIVA: 3+375.000
QUOTA P. F.: 53.485

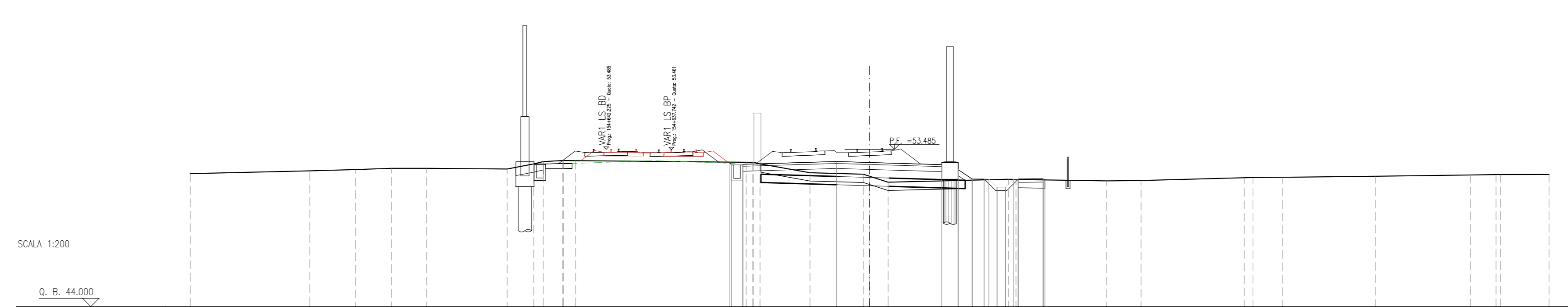


Table with 4 rows: QUOTA TERRENO, DIST. PARZIALE TERRENO, QUOTA PROGETTO, DIST. PARZIALE PROGETTO. Columns represent distance segments.

Table with 2 columns: Item, Value. Includes items like SCOPPIO RILEVATO, SPALLO, PAVI DI POSA, etc.

SEZIONE N.: R110A-14
PROGRESSIVA: 3+385.004
QUOTA P. F.: 53.464

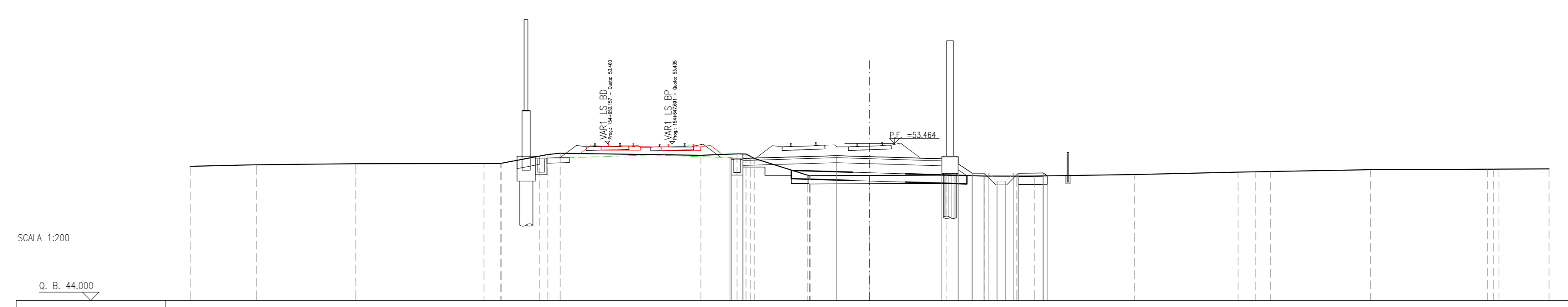


Table with 4 rows: QUOTA TERRENO, DIST. PARZIALE TERRENO, QUOTA PROGETTO, DIST. PARZIALE PROGETTO. Columns represent distance segments.

Table with 2 columns: Item, Value. Includes items like SCOPPIO RILEVATO, SPALLO, PAVI DI POSA, etc.

SEZIONE N.: R110A-15
PROGRESSIVA: 3+400.000
QUOTA P. F.: 53.433

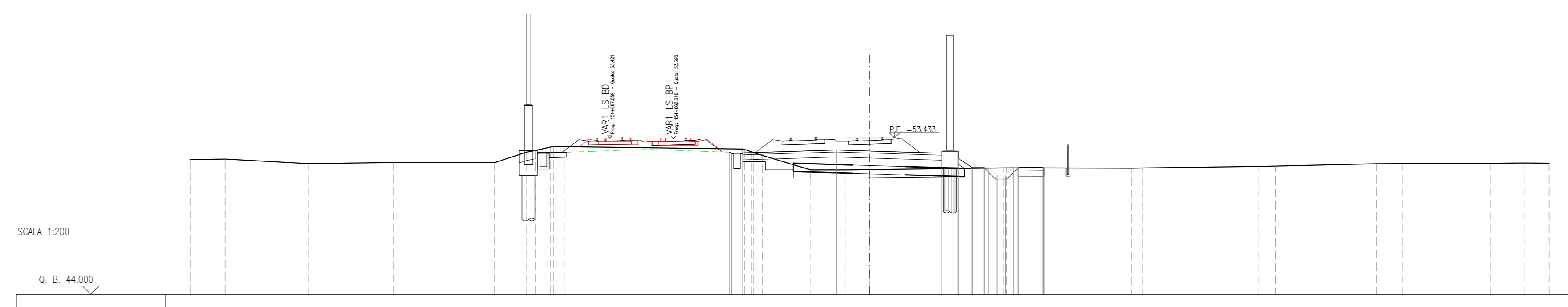


Table with 4 rows: QUOTA TERRENO, DIST. PARZIALE TERRENO, QUOTA PROGETTO, DIST. PARZIALE PROGETTO. Columns represent distance segments.

Table with 2 columns: Item, Value. Includes items like SCOPPIO RILEVATO, SPALLO, PAVI DI POSA, etc.

SEZIONE N.: R110A-16
PROGRESSIVA: 3+425.000
QUOTA P. F.: 53.351

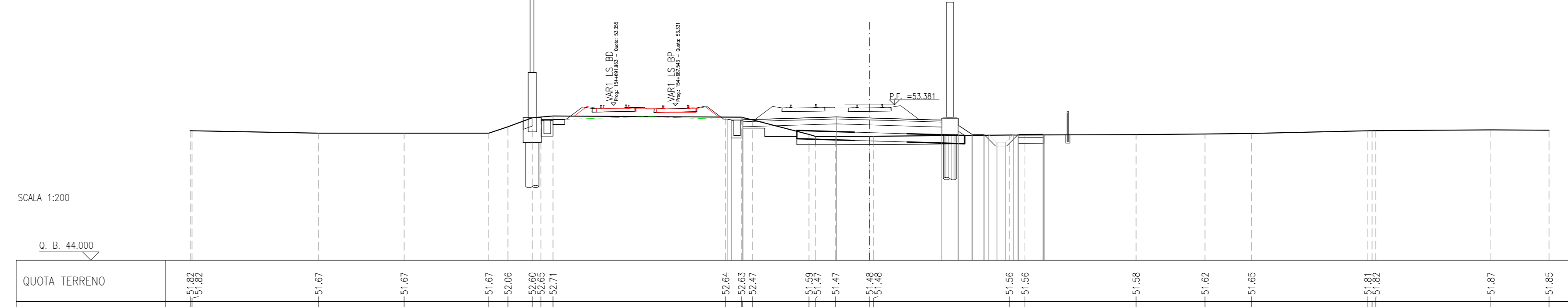
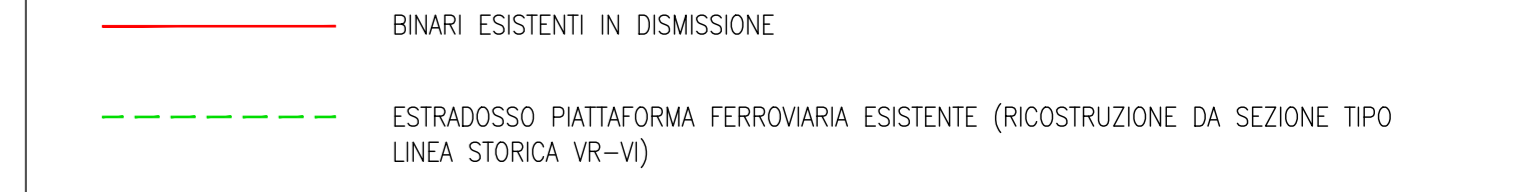


Table with 4 rows: QUOTA TERRENO, DIST. PARZIALE TERRENO, QUOTA PROGETTO, DIST. PARZIALE PROGETTO. Columns represent distance segments.

- TUTTE LE PROGRESSIVE SONO ESPRESSE IN CHILOMETRI E SONO RIFERITE AL BINARIO PARI, SALVO OVE DIVERSAMENTE SPECIFICATO
- TUTTE LE MISURE ESPRESSE SONO IN METRI, SALVO OVE DIVERSAMENTE INDICATO
- TUTTE LE QUOTE ALTIMETRICHE SONO ESPRESSE IN METRI s.l.m.
- Q.B. = QUOTA DI RIFERIMENTO



NOTE GENERALI



INFRASTRUTTURE FERROVIARIE STRATEGICHE DEFINITE DALLA LEGGE OBIETTIVO N. 443/01
LINEA A.V. /A.C. TORINO-VENEZIA Tratta VERONA-PADOVA
Lotto funzionale Verona-Bivio Vicenza
PROGETTO ESECUTIVO

RILEVATO
RILEVATO FERROVIARIO A.V. DAL KM 3+160,00 AL KM 3+700,00
GENERALE
Sezioni trasversali - Tav.2

Table with project details: PROJECT/ITERATOR, CLIENT, CONTRACTOR, DIRECTOR OF WORKS, SCALE, DATE, etc.

Table with revision history: Description, Date, Author, Checker, etc.