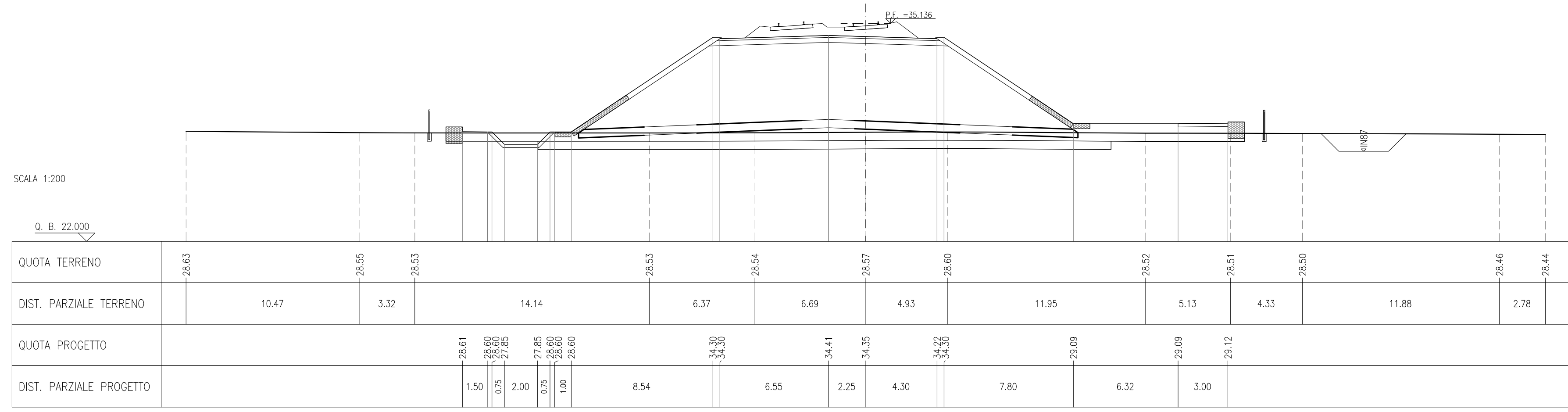


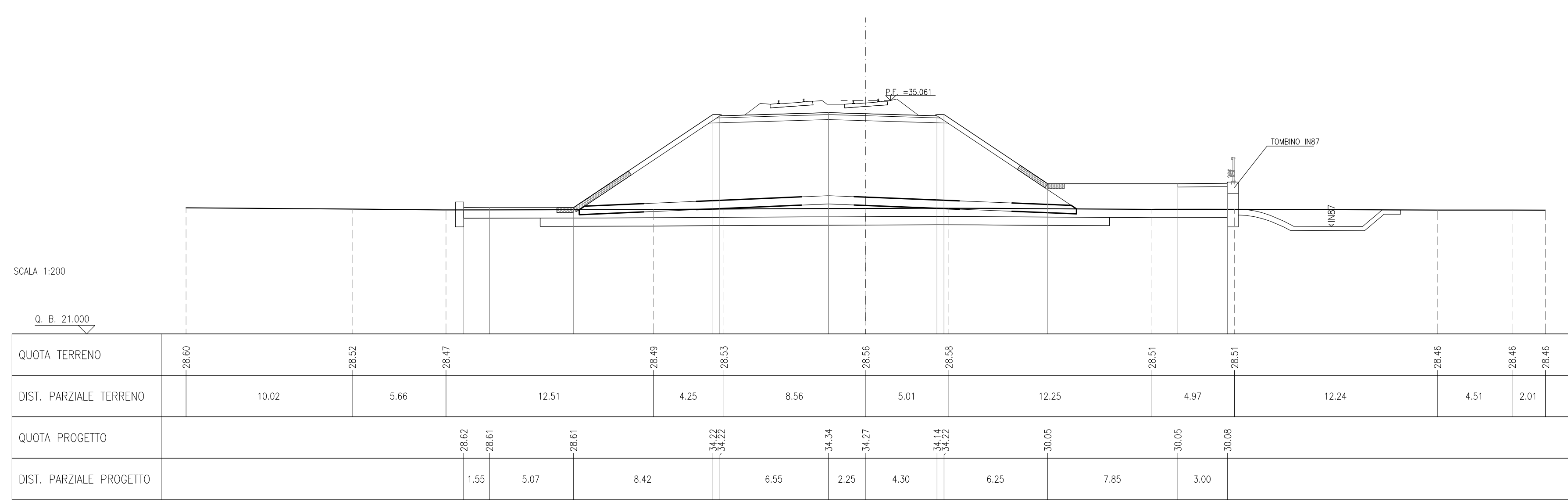
SONDIO RILEVATO	48.19 m
ARMATA - AEREALE	24.27 m
TRAVI IN POSA	16.92 m
MASTRASSE BENO	10.00 m
GRASSO	2.00 m
ELAVATO	138.42 m
ANTICAPILARE	15.00 m
PROFONDITA'	63.00 m
ARMATURA	14.43 m
ANTICAPILARE	14.43 m
SUPERCOMPATTO	14.43 m
GRASSO	14.43 m
SUB-BALLAST	18.11 m
BALLAST	5.22 m

SEZIONE N.: R116-9
PROGRESSIVA: 11+942.910
QUOTA P. F.: 35.136



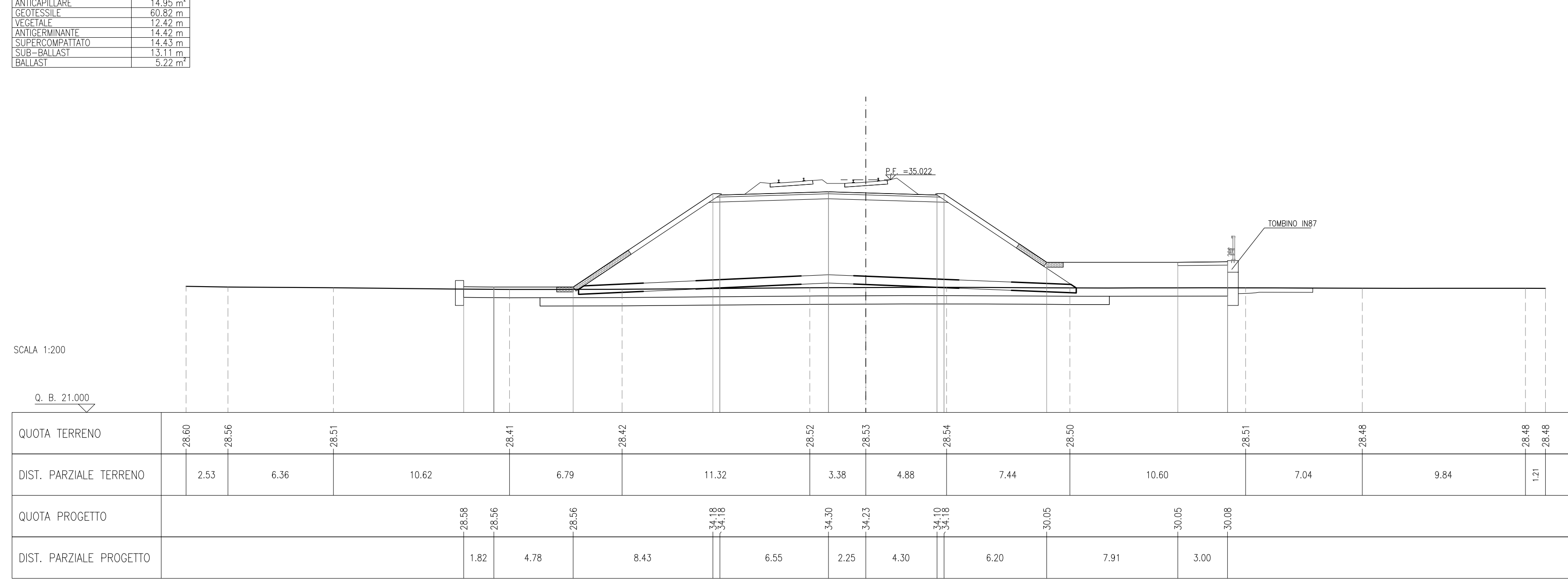
SONDIO RILEVATO	46.08 m
ARMATA - AEREALE	18.95 m
TRAVI IN POSA	23.92 m
MASTRASSE BENO	10.00 m
GRASSO	2.00 m
ELAVATO	138.42 m
ANTICAPILARE	15.00 m
PROFONDITA'	63.00 m
ARMATURA	14.43 m
ANTICAPILARE	14.43 m
SUPERCOMPATTO	14.43 m
GRASSO	14.43 m
SUB-BALLAST	18.11 m
BALLAST	5.22 m

SEZIONE N.: R116-10
PROGRESSIVA: 11+952.500
QUOTA P. F.: 35.061



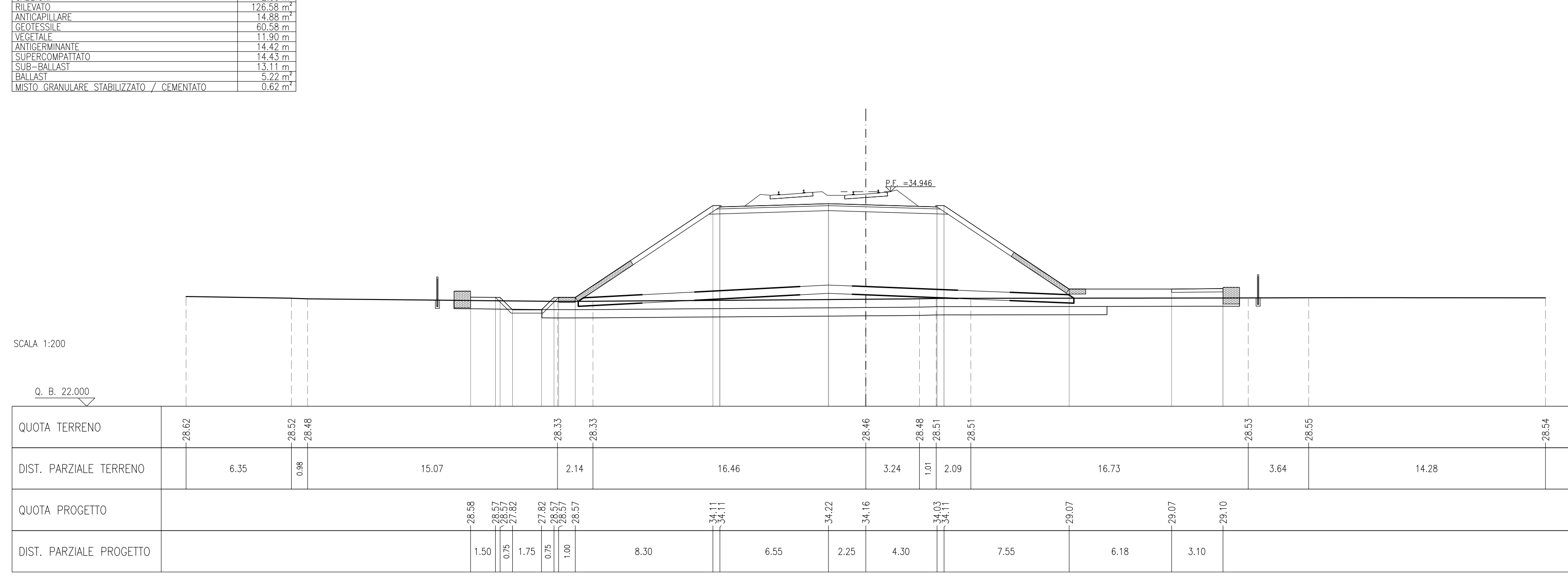
SONDIO RILEVATO	46.08 m
ARMATA - AEREALE	18.95 m
TRAVI IN POSA	23.92 m
MASTRASSE BENO	10.00 m
GRASSO	2.00 m
ELAVATO	138.42 m
ANTICAPILARE	15.00 m
PROFONDITA'	63.00 m
ARMATURA	14.43 m
ANTICAPILARE	14.43 m
SUPERCOMPATTO	14.43 m
GRASSO	14.43 m
SUB-BALLAST	18.11 m
BALLAST	5.22 m

SEZIONE N.: R116-11
PROGRESSIVA: 11+957.500
QUOTA P. F.: 35.022



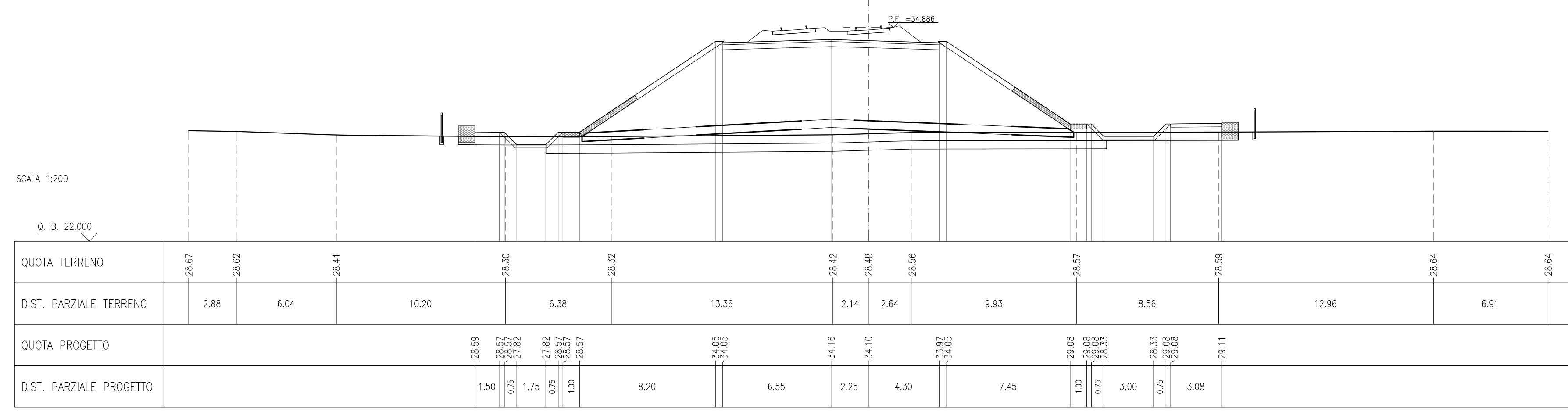
SONDIO RILEVATO	47.92 m
ARMATA - AEREALE	24.08 m
TRAVI IN POSA	24.29 m
MASTRASSE BENO	10.00 m
GRASSO	2.00 m
ELAVATO	138.42 m
ANTICAPILARE	15.00 m
PROFONDITA'	63.00 m
ARMATURA	14.43 m
ANTICAPILARE	14.43 m
SUPERCOMPATTO	14.43 m
GRASSO	14.43 m
SUB-BALLAST	18.11 m
BALLAST	5.22 m

SEZIONE N.: R116-12
PROGRESSIVA: 11+967.300
QUOTA P. F.: 34.946



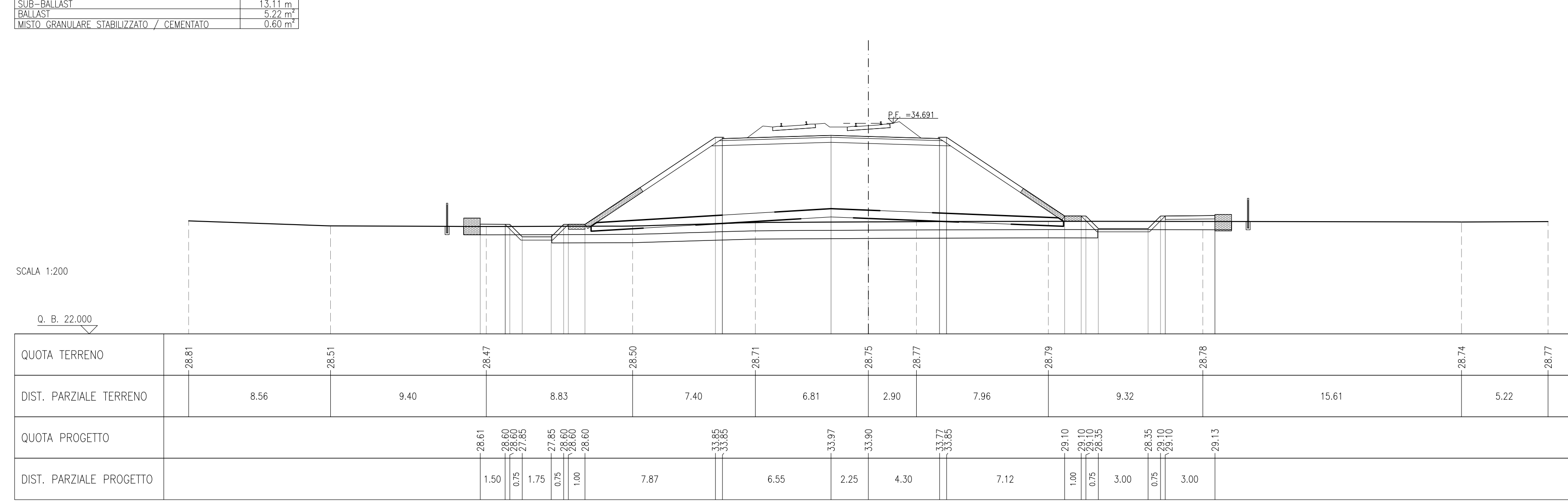
SONDIO RILEVATO	47.92 m
ARMATA - AEREALE	24.08 m
TRAVI IN POSA	24.29 m
MASTRASSE BENO	10.00 m
GRASSO	2.00 m
ELAVATO	138.42 m
ANTICAPILARE	15.00 m
PROFONDITA'	63.00 m
ARMATURA	14.43 m
ANTICAPILARE	14.43 m
SUPERCOMPATTO	14.43 m
GRASSO	14.43 m
SUB-BALLAST	18.11 m
BALLAST	5.22 m

SEZIONE N.: R116-13
PROGRESSIVA: 11+975.000
QUOTA P. F.: 34.886



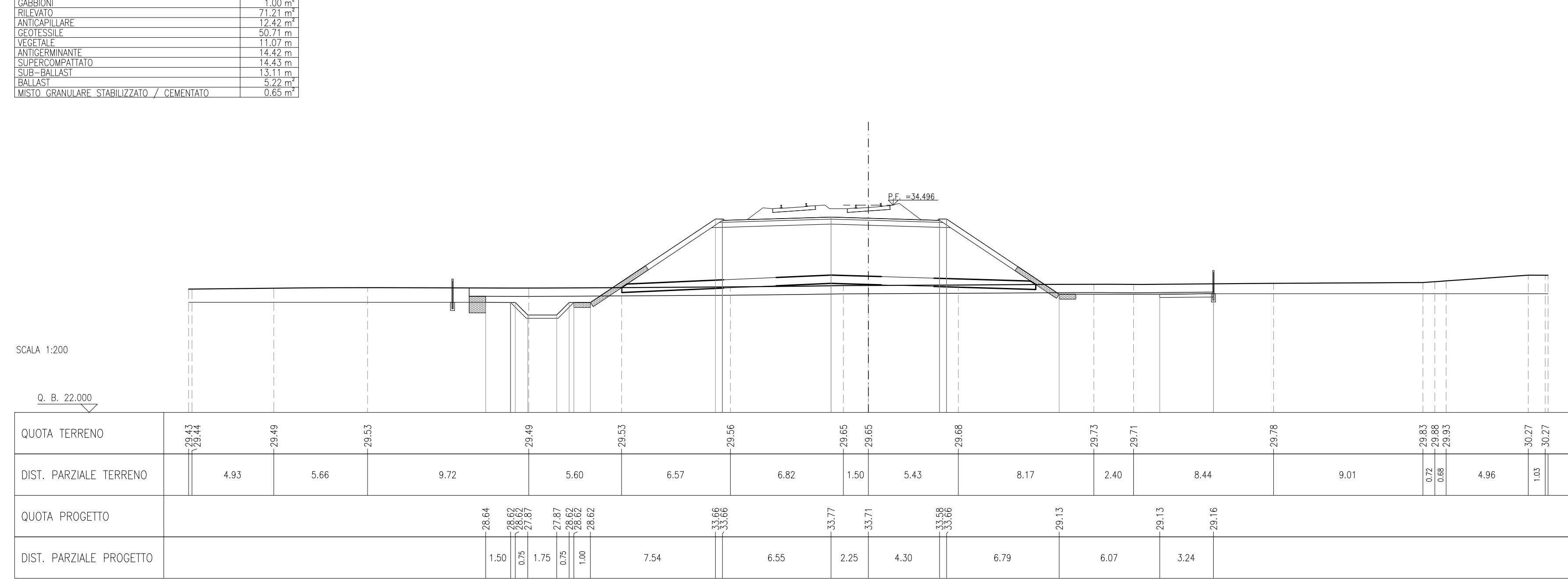
SONDIO RILEVATO	46.92 m
ARMATA - AEREALE	18.95 m
TRAVI IN POSA	23.92 m
MASTRASSE BENO	10.00 m
GRASSO	2.00 m
ELAVATO	138.42 m
ANTICAPILARE	15.00 m
PROFONDITA'	63.00 m
ARMATURA	14.43 m
ANTICAPILARE	14.43 m
SUPERCOMPATTO	14.43 m
GRASSO	14.43 m
SUB-BALLAST	18.11 m
BALLAST	5.22 m

SEZIONE N.: R116-14
PROGRESSIVA: 12+000.000
QUOTA P. F.: 34.691



SONDIO RILEVATO	44.90 m
ARMATA - AEREALE	18.95 m
TRAVI IN POSA	23.92 m
MASTRASSE BENO	10.00 m
GRASSO	2.00 m
ELAVATO	138.42 m
ANTICAPILARE	15.00 m
PROFONDITA'	63.00 m
ARMATURA	14.43 m
ANTICAPILARE	14.43 m
SUPERCOMPATTO	14.43 m
GRASSO	14.43 m
SUB-BALLAST	18.11 m
BALLAST	5.22 m

SEZIONE N.: R116-15
PROGRESSIVA: 12+025.000
QUOTA P. F.: 34.496



NOTE GENERALI

- TUTTE LE PROGRESSIVE SONO ESPRESSE IN CHILOMETRI E SONO RIFERITE AL BINARIO PARI, SALVO OVE DIVERSAMENTE SPECIFICATO
- TUTTE LE MISURE ESPRESSE SONO IN METRI, SALVO OVE DIVERSAMENTE INDICATO
- TUTTE LE QUOTE ALTIMETRICHE SONO ESPRESSE IN METRI s.l.m.
- Q.B. = QUOTA DI RIFERIMENTO

COMMITTENTE:

ALTA Sorveglianza:

GENERAL CONTRACTOR:

INFRASTRUTTURE FERROVIARIE STRATEGICHE DEFINITE DALLA LEGGE OBIETTIVO N. 443/01
LINEA A.V. / A.C. TORINO-VENEZIA Tratta VERONA-PADOVA
Lotto funzionale Verona-Bivio Vicenza
PROGETTO ESECUTIVO

RILEVATO FERROVIARIO DAL KM 11+817,65 AL KM 12+034,15
GENERALE
Sezioni trasversali - Tav.2

 Consorzio Irico-IV Due	GENERAL CONTRACTOR Ing. Luigi MALAVENDIA Ing. Paolo CARONIA Data: Giugno 2021		DIRETTORE LAVORI Ing. Luigi MALAVENDIA Ing. Paolo CARONIA Data: Giugno 2021		SCALA: 1:200
	COMMESSA: IN 17 LOTTO: 12 FASE: E BITE: 12 TIPO DOC.: M9 OPERA/DISCIPLINA: R1116/00 PROG.: 002 REV.: A FOGLIO: 002-002		VISTO CONSORZIO IRI-IV DUE Ing. Luigi MALAVENDIA Ing. Paolo CARONIA Data:		PROGETTISTA: Descrizione: Esecuzione Data: 06/2021 Verificato: 06/2021 Approvato: 06/2021 Data:
COG: 837795201 CUP: J11E9100000009 File: 1112001008-880004_01.DWG Cod. origine: 0083					