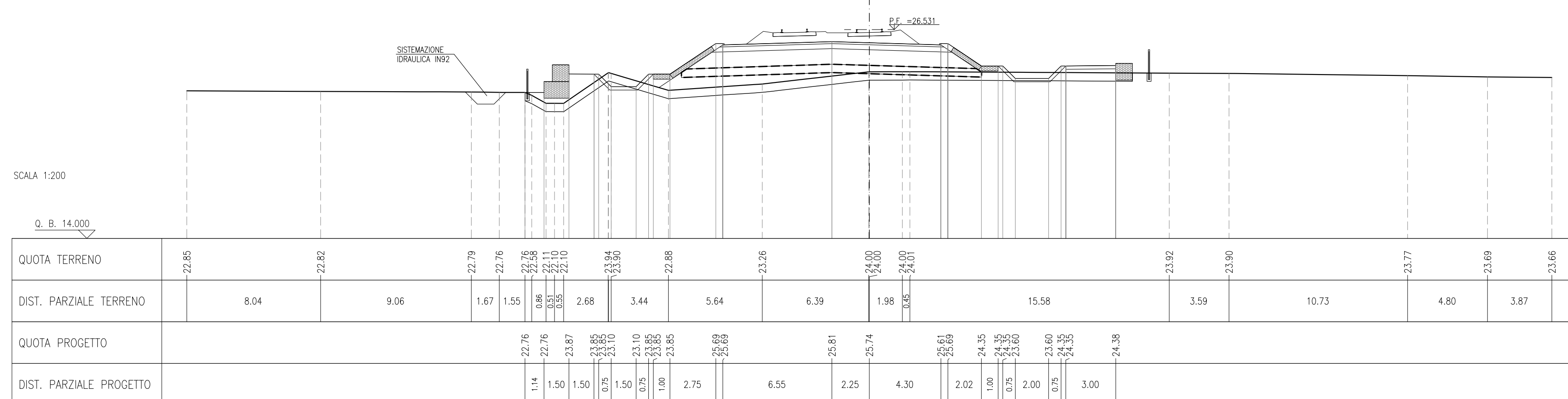


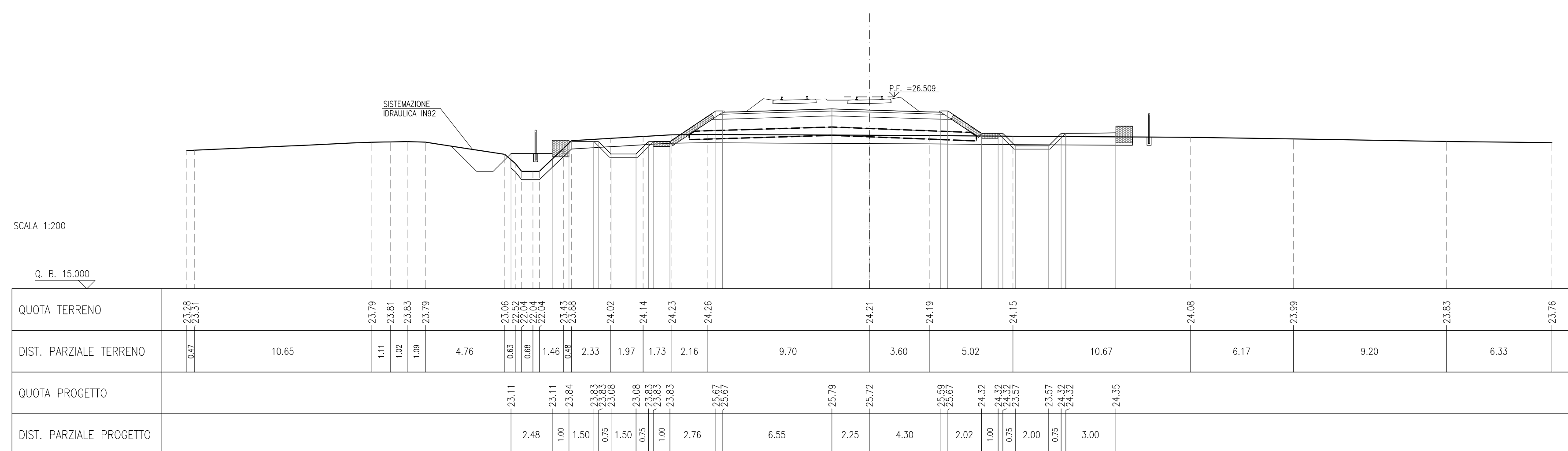
SCODICI RELIEVO	37.22 m
SPAZZO FOSCO	0.52 m
PIANO DI ROSA	19.34 m
MATRISSO BENO	7.99 m
LABBIO	1.00 m
RAILROAD	41.99 m
METACALCE	8.12 m
CONCRETO	20.35 m
VERTICALE	1.92 m
INTEFORMANTE	14.42 m
SUPERCOMPATTO	12.43 m
SUB-BALASTI	13.11 m
BALASTI	8.82 m
MESE GRANULARE STABILIZZATO / CEMENTATO	0.60 m

SEZIONE N.: R127-1  
 PROGRESSIVA: 15+800,000  
 QUOTA P. F.: 26.531



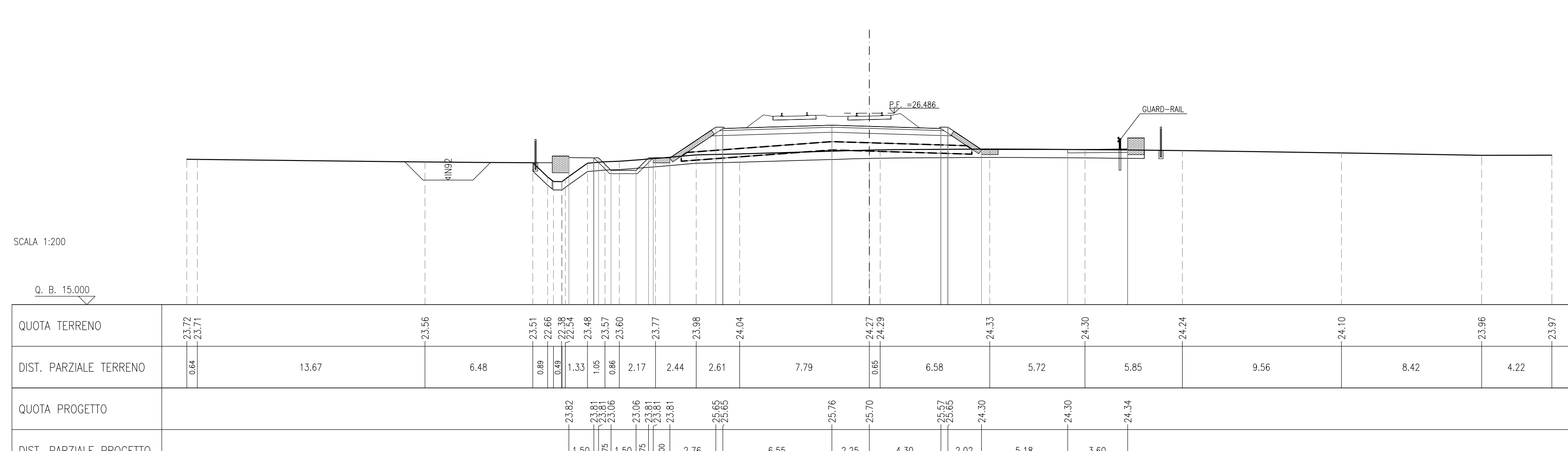
SCODICI RELIEVO	36.76 m
SPAZZO FOSCO	0.52 m
PIANO DI ROSA	17.25 m
MATRISSO BENO	7.99 m
LABBIO	1.00 m
RAILROAD	41.99 m
METACALCE	8.12 m
CONCRETO	20.35 m
VERTICALE	1.92 m
INTEFORMANTE	14.42 m
SUPERCOMPATTO	12.43 m
SUB-BALASTI	13.11 m
BALASTI	8.82 m
MESE GRANULARE STABILIZZATO / CEMENTATO	0.60 m

SEZIONE N.: R127-2  
 PROGRESSIVA: 15+825,000  
 QUOTA P. F.: 26.509



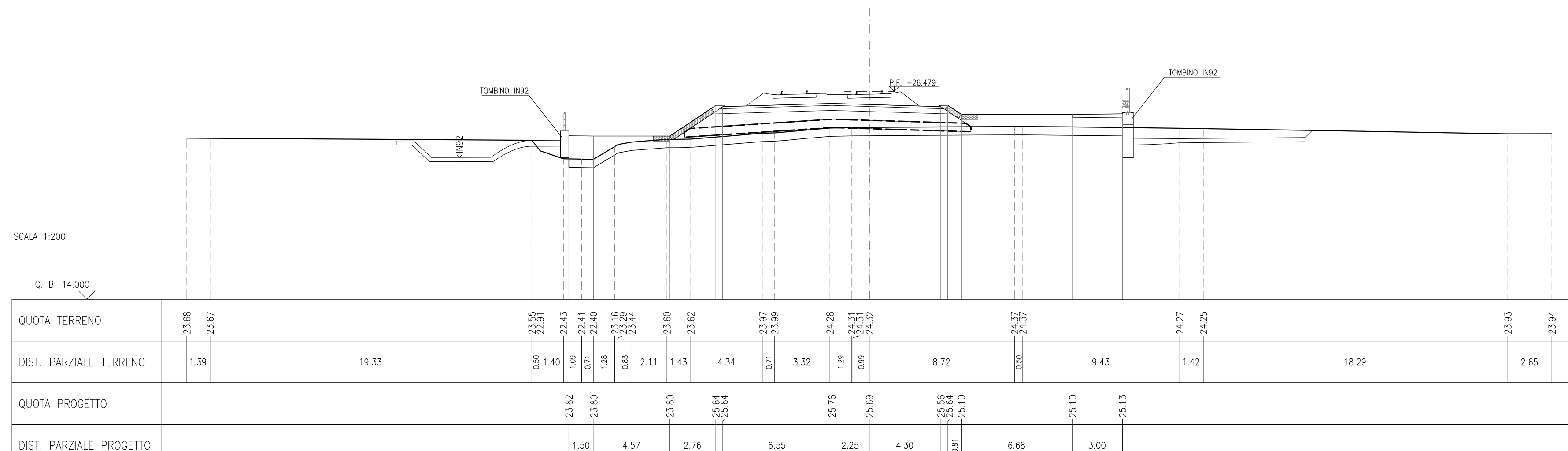
SCODICI RELIEVO	36.97 m
SPAZZO FOSCO	0.52 m
PIANO DI ROSA	17.25 m
MATRISSO BENO	7.99 m
LABBIO	1.00 m
RAILROAD	41.99 m
METACALCE	8.12 m
CONCRETO	20.35 m
VERTICALE	1.92 m
INTEFORMANTE	14.42 m
SUPERCOMPATTO	12.43 m
SUB-BALASTI	13.11 m
BALASTI	8.82 m
MESE GRANULARE STABILIZZATO / CEMENTATO	0.60 m

SEZIONE N.: R127-3  
 PROGRESSIVA: 15+849,500  
 QUOTA P. F.: 26.486



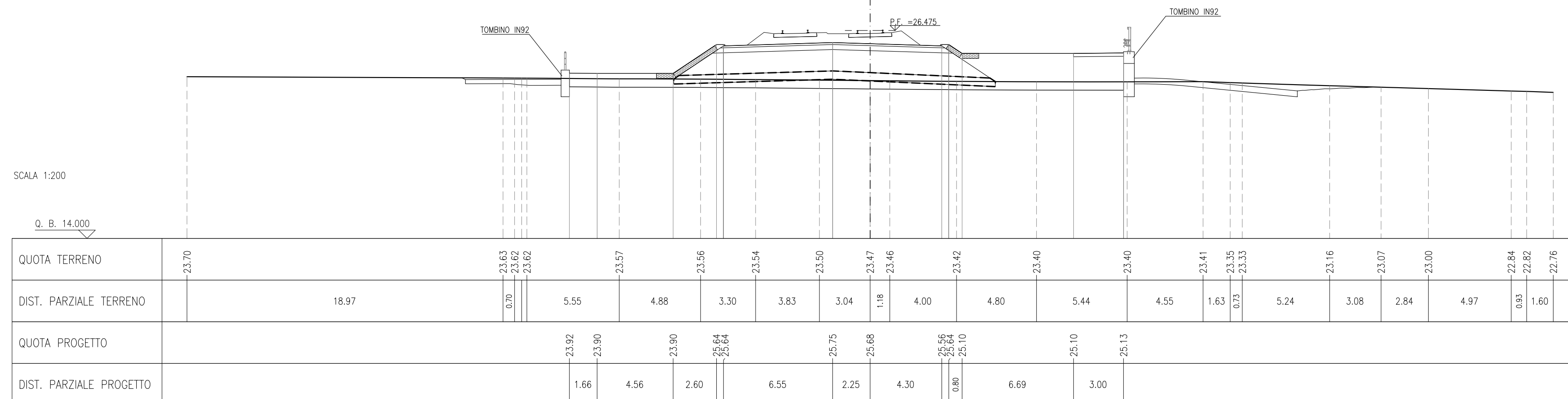
SCODICI RELIEVO	33.55 m
SPAZZO FOSCO	1.14 m
PIANO DI ROSA	17.25 m
MATRISSO BENO	7.99 m
LABBIO	1.00 m
RAILROAD	41.99 m
METACALCE	8.12 m
CONCRETO	20.35 m
VERTICALE	1.92 m
INTEFORMANTE	14.42 m
SUPERCOMPATTO	12.43 m
SUB-BALASTI	13.11 m
BALASTI	8.82 m
MESE GRANULARE STABILIZZATO / CEMENTATO	0.60 m

SEZIONE N.: R127-4  
 PROGRESSIVA: 15+857,500  
 QUOTA P. F.: 26.479



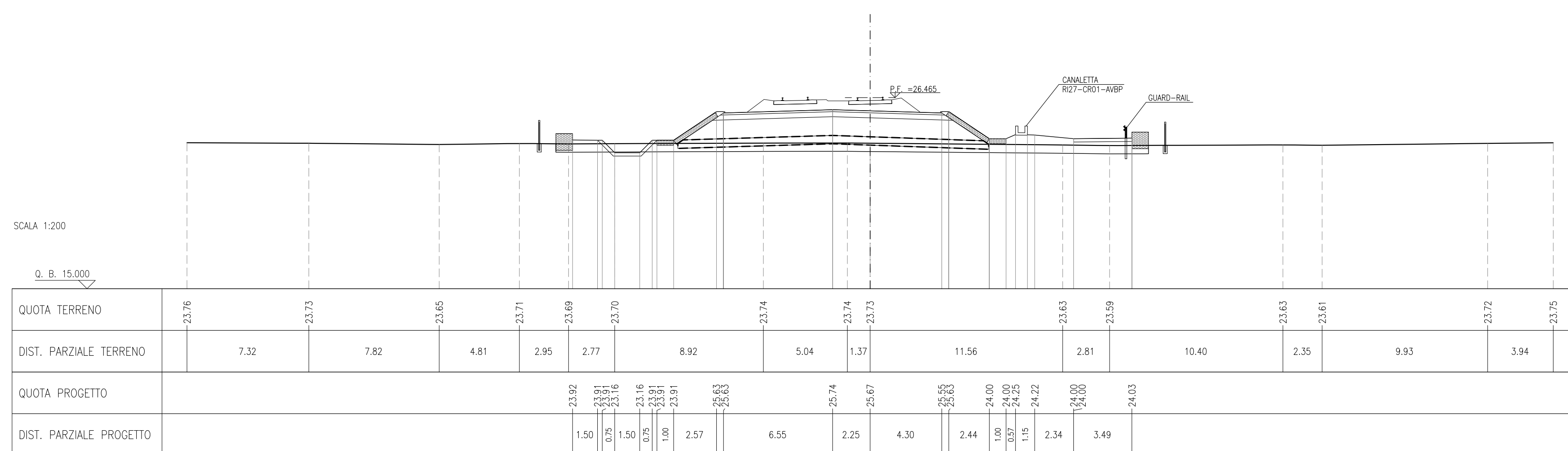
SCODICI RELIEVO	33.56 m
SPAZZO FOSCO	1.14 m
PIANO DI ROSA	17.25 m
MATRISSO BENO	7.99 m
LABBIO	1.00 m
RAILROAD	41.99 m
METACALCE	8.12 m
CONCRETO	20.35 m
VERTICALE	1.92 m
INTEFORMANTE	14.42 m
SUPERCOMPATTO	12.43 m
SUB-BALASTI	13.11 m
BALASTI	8.82 m
MESE GRANULARE STABILIZZATO / CEMENTATO	0.60 m

SEZIONE N.: R127-5  
 PROGRESSIVA: 15+862,500  
 QUOTA P. F.: 26.475



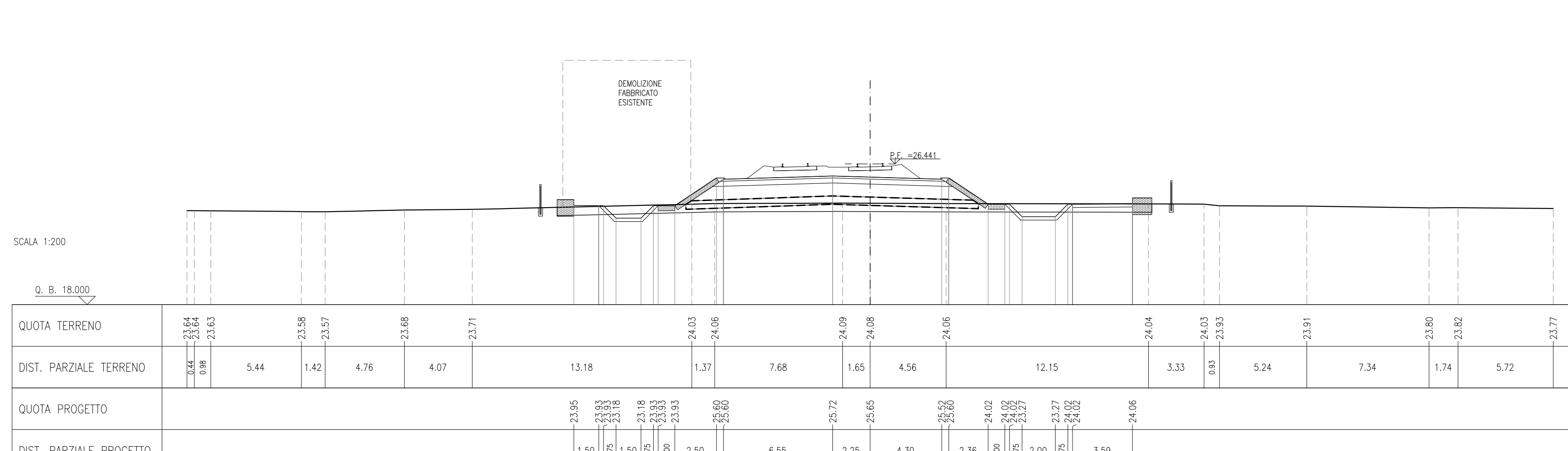
SCODICI RELIEVO	35.10 m
SPAZZO FOSCO	0.48 m
PIANO DI ROSA	17.25 m
MATRISSO BENO	7.84 m
LABBIO	1.00 m
RAILROAD	41.18 m
METACALCE	8.12 m
CONCRETO	20.35 m
VERTICALE	1.92 m
INTEFORMANTE	14.42 m
SUPERCOMPATTO	14.42 m
SUB-BALASTI	13.11 m
BALASTI	8.82 m
MESE GRANULARE STABILIZZATO / CEMENTATO	0.70 m

SEZIONE N.: R127-6  
 PROGRESSIVA: 15+873,500  
 QUOTA P. F.: 26.465



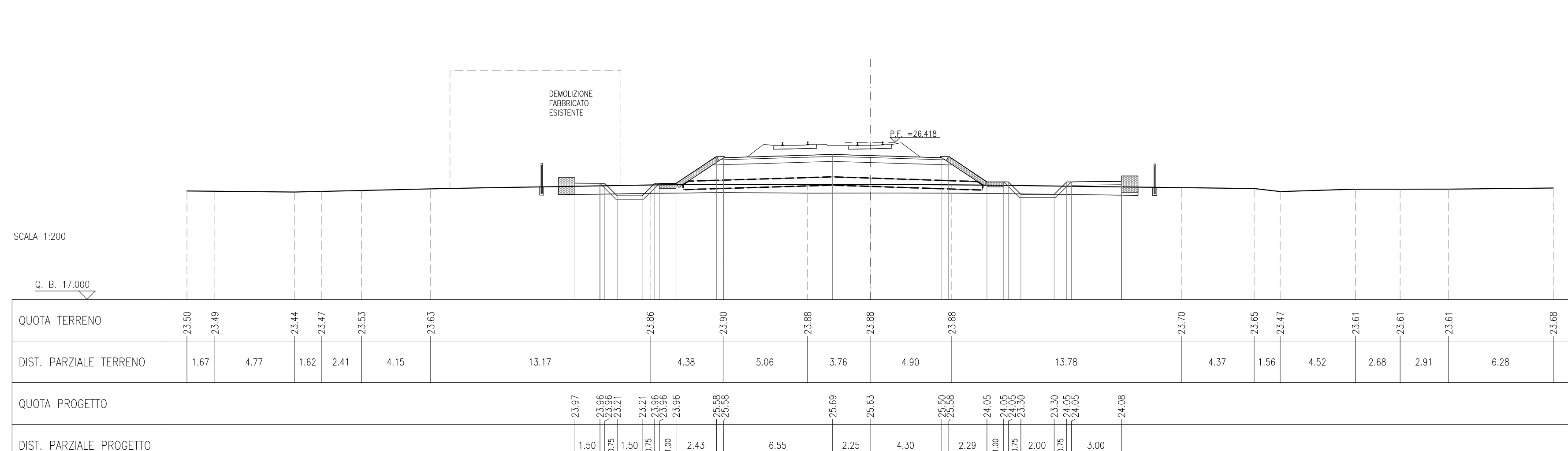
SCODICI RELIEVO	35.10 m
SPAZZO FOSCO	0.48 m
PIANO DI ROSA	17.25 m
MATRISSO BENO	7.84 m
LABBIO	1.00 m
RAILROAD	41.18 m
METACALCE	8.12 m
CONCRETO	20.35 m
VERTICALE	1.92 m
INTEFORMANTE	14.42 m
SUPERCOMPATTO	14.42 m
SUB-BALASTI	13.11 m
BALASTI	8.82 m
MESE GRANULARE STABILIZZATO / CEMENTATO	0.70 m

SEZIONE N.: R127-7  
 PROGRESSIVA: 15+900,000  
 QUOTA P. F.: 26.441



SCODICI RELIEVO	34.39 m
SPAZZO FOSCO	1.14 m
PIANO DI ROSA	17.25 m
MATRISSO BENO	7.84 m
LABBIO	1.00 m
RAILROAD	41.18 m
METACALCE	8.12 m
CONCRETO	20.35 m
VERTICALE	1.92 m
INTEFORMANTE	14.42 m
SUPERCOMPATTO	14.42 m
SUB-BALASTI	13.11 m
BALASTI	8.82 m
MESE GRANULARE STABILIZZATO / CEMENTATO	0.60 m

SEZIONE N.: R127-8  
 PROGRESSIVA: 15+923,000  
 QUOTA P. F.: 26.418



- NOTE GENERALI
- TUTTE LE PROGRESSIVE SONO ESPRESSE IN CHILOMETRI E SONO RIFERITE AL BINARIO PARI, SALVO OVE DIVERSAMENTE SPECIFICATO
  - TUTTE LE MISURE ESPRESSE SONO IN METRI, SALVO OVE DIVERSAMENTE INDICATO
  - TUTTE LE QUOTE ALTIMETRICHE SONO ESPRESSE IN METRI s.l.m.
  - Q.B. = QUOTA DI RIFERIMENTO
  - NELLE SEZIONI E' ESCLUSA LA RAPPRESENTAZIONE DELL'INTERVENTO DI CONSOLIDAMENTO DELLE COLONNE IN GHIAIA, PER IL QUALE SI RIMANDA AGLI SPECIFICI ELABORATI DELLA PRESENTE WBS

COMMITTENTE:

ALTA SOVRILIANZA:

GENERAL CONTRACTOR:

INFRASTRUTTURE FERROVIARIE STRATEGICHE DEFINITE DALLA LEGGE OBIETTIVO N. 443/01  
 LINEA A.V. / A.C. TORINO-VENEZIA Tratta VERONA-PADOVA  
 Lotto funzionale Verona-Bivio Vicenza  
 PROGETTO ESECUTIVO  
 RILEVATI  
 RILEVATO FERROVIARIO DAL KM 15+800,00 AL KM 16+193,94  
 GENERALE  
 Sezioni trasversali - Tav. 1

GENERAL CONTRACTOR: ITCV2

PROGETTAZIONE: MALAVENDA

REVISIONI: [Table with columns: Rev, Descrizione, Evidenza, Data, Verificato, Data, Approvato, Data]

FILE: [Table with columns: Rev, Descrizione, Evidenza, Data, Verificato, Data, Approvato, Data]

CD: 837795FD1 | CUP: A11E910000009 | File: [Table]

Progetto cofinanziato dalla Unione Europea

TUTTI I DIRITTI DEL PRESENTE DOCUMENTO SONO RISERVATI. LA PRODUZIONE ANCHE PARZIALE E' VIETATA