

DESCRIZIONE

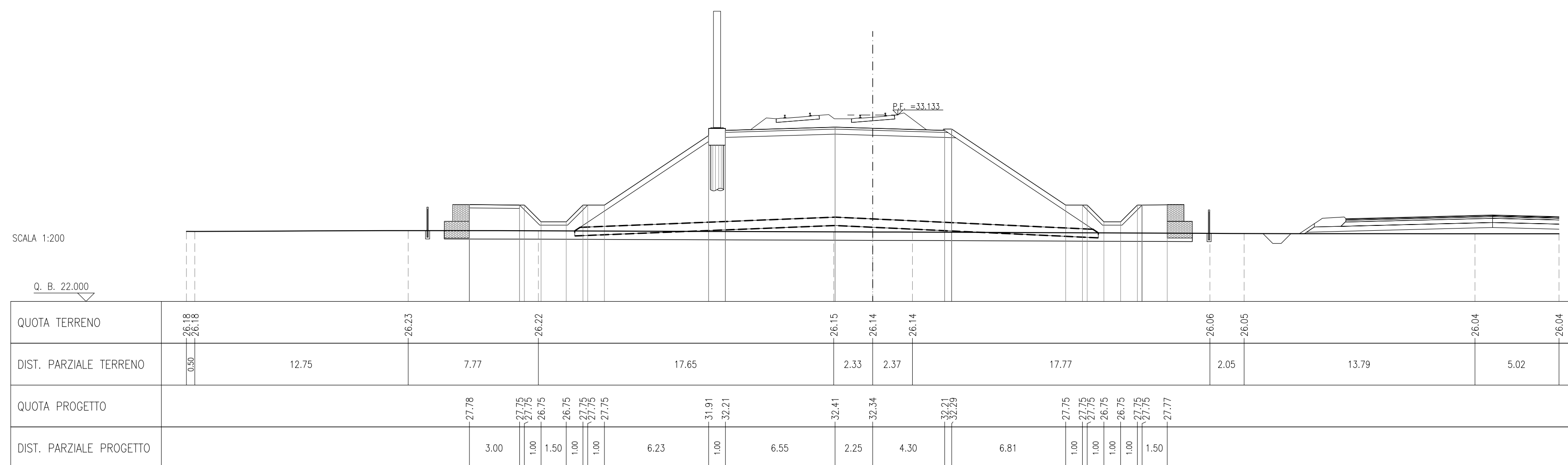
CODICE

NOTE GENERALI

- TUTTE LE PROGRESSIVE SONO ESPRESSE IN CHILOMETRI E SONO RIFERITE AL BINARIO PARI, SALVO OVE DIVERSAMENTE SPECIFICATO
- TUTTE LE MISURE ESPRESSE SONO IN METRI, SALVO OVE DIVERSAMENTE INDICATO
- TUTTE LE QUOTE ALTIMETRICHE SONO ESPRESSE IN METRI s.l.m.
- Q.B. = QUOTA DI RIFERIMENTO

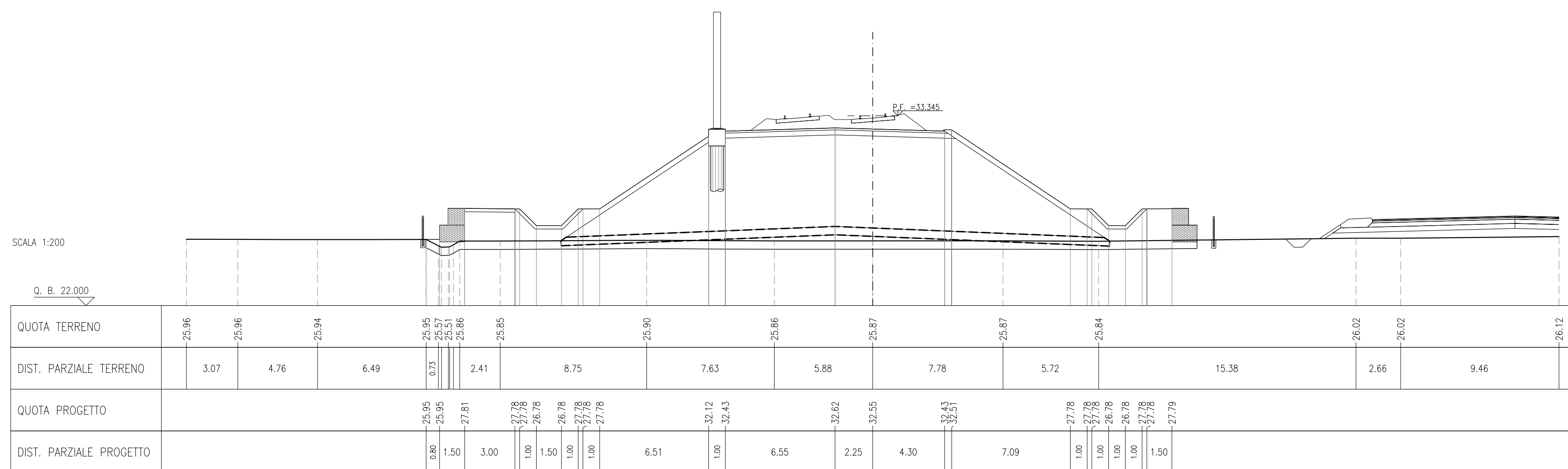
SCOTICO RILEVATO	44.69 m
PIANO DI POSA	31.28 m
CARBONI	5.00 m ³
RILEVATO	148.97 m ³
ANTICAPILARE	15.58 m ³
GEOTESSILE	63.30 m
VEGETALE	16.92 m
ANTIGERMINANTE	13.76 m
SUPERCOMPATTATO	13.77 m
SUB-BALLAST	13.11 m
BALLAST	5.31 m ³
MISTO GRANULARE STABILIZZATO / CEMENTATO	0.60 m ³

SEZIONE N.: R136D-33
PROGRESSIVA: 22+725.000
QUOTA P. F.: 33.133



SCOTICO RILEVATO	44.46 m
PIANO DI POSA	32.18 m
CARBONI	5.00 m ³
RILEVATO	168.93 m ³
ANTICAPILARE	16.33 m ³
GEOTESSILE	66.34 m
VEGETALE	16.77 m
ANTIGERMINANTE	13.76 m
SUPERCOMPATTATO	13.77 m
SUB-BALLAST	13.11 m
BALLAST	5.31 m ³
MISTO GRANULARE STABILIZZATO / CEMENTATO	0.60 m ³

SEZIONE N.: R136D-34
PROGRESSIVA: 22+748.510
QUOTA P. F.: 33.345



COMMITTENTE:

ALTA SORVEGLIANZA:

GENERAL CONTRACTOR:

INFRASTRUTTURE FERROVIARIE STRATEGICHE DEFINITE DALLA LEGGE OBIETTIVO N. 443/01
LINEA A.V. /A.C. TORINO-VENEZIA Tratta VERONA-PADOVA
Lotto funzionale Verona-Bivio Vicenza
PROGETTO ESECUTIVO

RILEVATI
RILEVATO FERROVIARIO DAL KM 21+992,67 AL KM 22+748,51
GENERALE
Sezioni trasversali - Tav.5

GENERAL CONTRACTOR		DIRETTORE LAVORI		SCALA :				
Consorzio Iricav Due Ing. Paolo CARMONA Data: Ottobre 2021		Ing. Luca RANDOLFI Data: Ottobre 2021		1:200				
COMMESSA	LOTTO	FASE	ENTE	TIPO DOC.	OPERA/DISCIPLINA	PROGR.	REV.	FOGLIO
IN17	12	E	12	W9	R136D0	005	A	005 di 005

PROGETTAZIONE:

Rev.	Descrizione	Redatto	Data	Verificato	Data	Approvato	Data
A	EMISSIONE	F. RONCA	10/2021	F. GIULIARTE	10/2021	VIALELO	10/2021
B							
C							

IL PROGETTISTA:

CIG: J41E9100000009 CUP: J41E9100000009 File: N:\1\2021\993620050_01.DWG
Cod. origine: EDOCI

Progetto cofinanziato dalla Unione Europea

Scalo di plato: **TUTTI I DIRITTI DEL PRESENTE DOCUMENTO SONO RISERVATE: LA PRODUZIONE ANCHE PARZIALE È VIETATA**