

Table with 2 columns: Item Name and Value. Includes items like SCAVO, SCOTTO (RILEVATO), RILAVATI, etc.

1:1
1:50
1:100
1:200

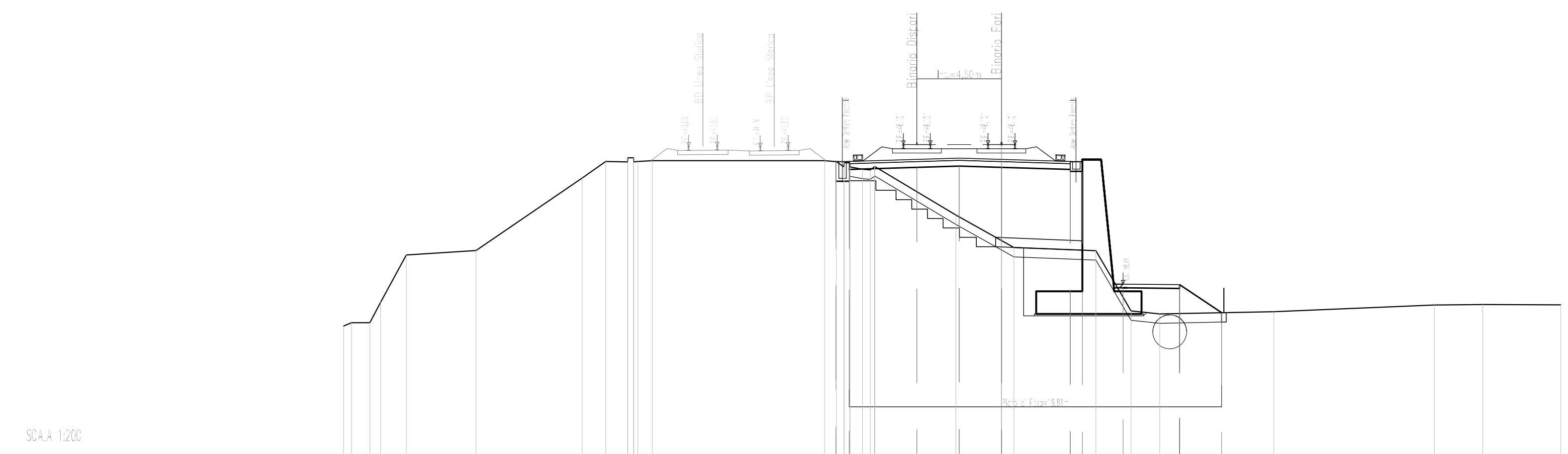


Table with 4 columns: QUOTE TERRENO, QUOTE RILEVATO, DIST. PAV. C., and another unlabeled column.

Table with 2 columns: Item Name and Value. Includes items like SCAVO, SCOTTO (RILEVATO), RILAVATI, etc.

1:1
1:50
1:100
1:200

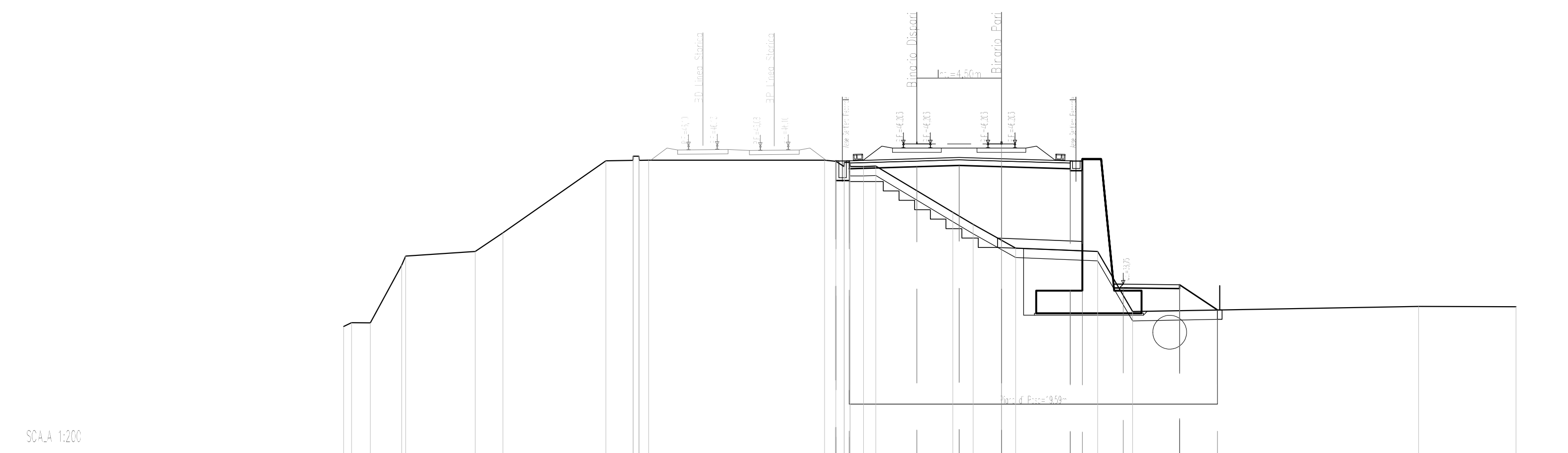


Table with 4 columns: QUOTE TERRENO, QUOTE RILEVATO, DIST. PAV. C., and another unlabeled column.

Table with 2 columns: DESCRIZIONE and CODICE. Lists technical specifications and their corresponding codes.

NOTE GENERALI

CARATTERISTICHE DEI MATERIALI



INFRASTRUTTURE FERROVIARIE STRATEGICHE DEFINITE DALLA LEGGE OBBIETTIVO N. 443/01
LINEA A.V./A.C. TORINO-VENEZIA Tratta VERONA-PADOVA
Lotto funzionale Verona-Bivio Vicenza
PROGETTO ESECUTIVO

Administrative and approval section including project location (RILEVATO FERROVIARIO DA PK 30+640,00 A PK 30+940,00), general contractor (ITICAV2), and a detailed approval table with columns for design, description, date, verification, and approval.

TUTTI I DIRITTI DEL PRESENTE DOCUMENTO SONO RISERVATI. LA PRODUZIONE ANCHE PARZIALE È VIETATA.