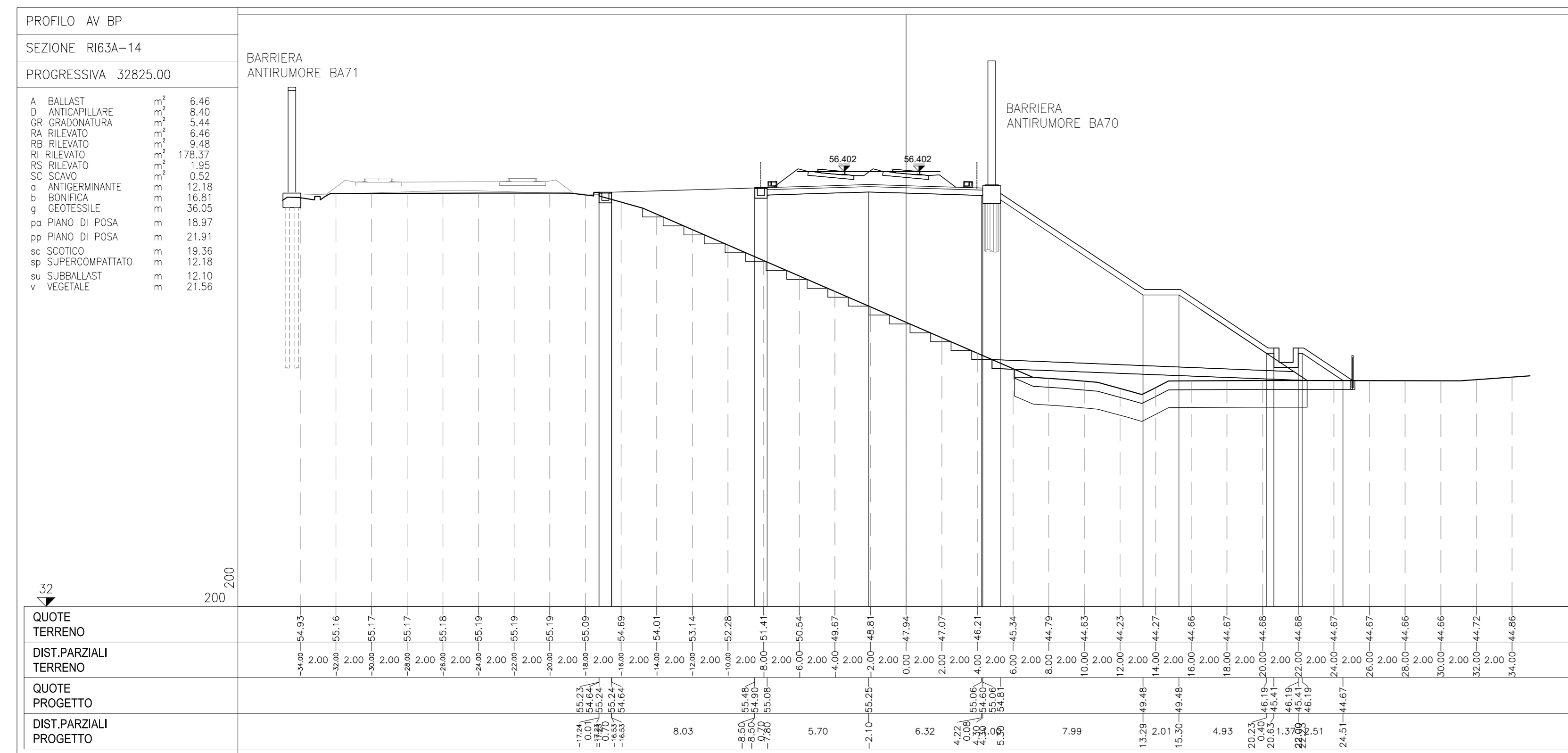
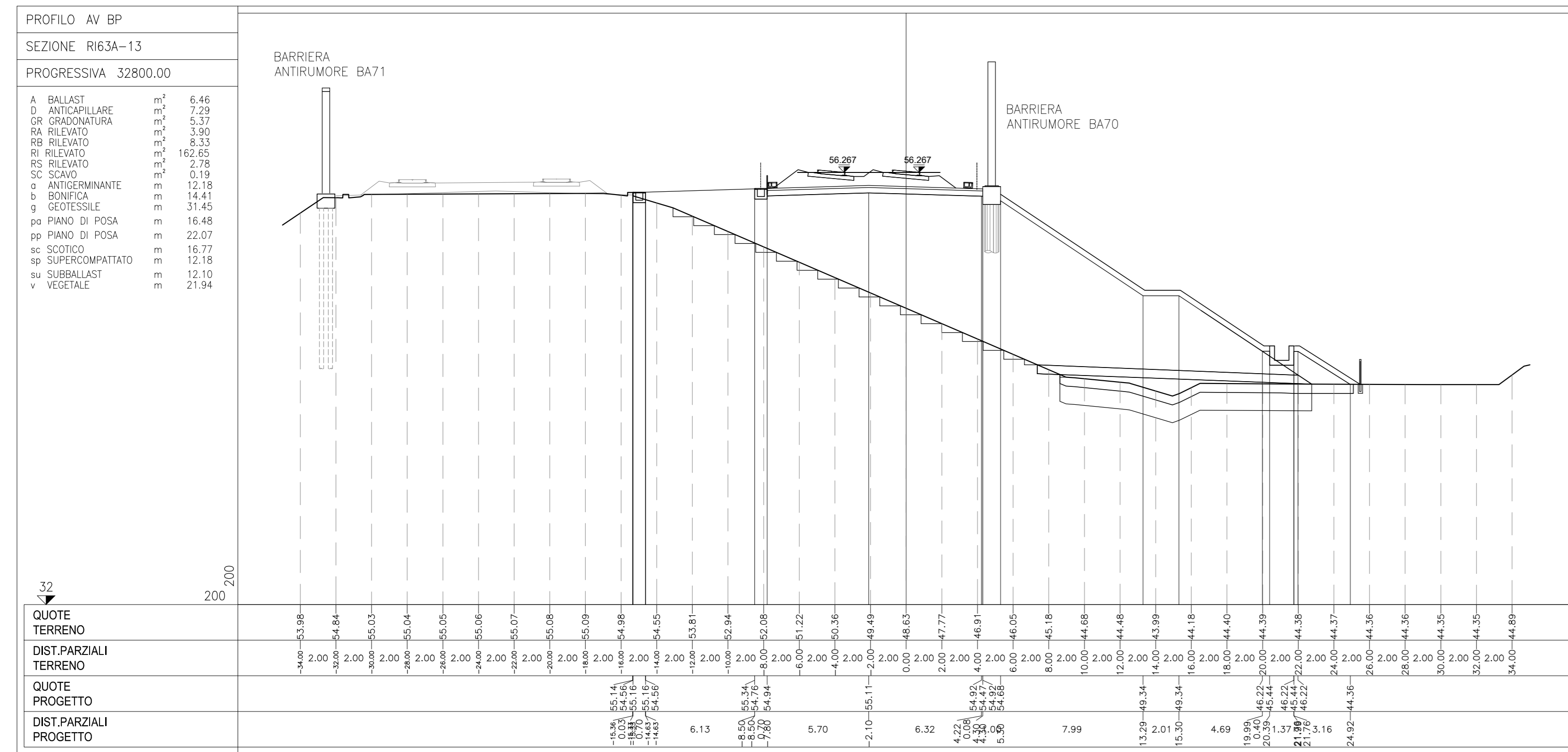


DESCRIZIONE	CODICE
RELAZIONE TECNICA GENERALE	IN1712E2R0R63A0001
RELAZIONE DI MODIFICA PD/PE	IN1712E2R0R63A0002
PLANIMETRIA STATO DI FATTO	IN1712E2R0R63A0003
PLANIMETRIA DI PROGETTO	IN1712E2R0R63A0004
PROFILI LONGITUDINALE	IN1712E2R0R63A0005
SEZIONI TIPO E PARTICOLARI	IN1712E2R0R63A0006
SEZIONI TRASVERSALI - TAV. 1	IN1712E2R0R63A0007
SEZIONI TRASVERSALI - TAV. 2	IN1712E2R0R63A0008
SEZIONI TRASVERSALI - TAV. 3	IN1712E2R0R63A0009
TABELLARI MOMENTI TERZA	IN1712E2R0R63A0010
RELAZIONE GRAFICA SMALTIMENTO ACQUE	IN1712E2R0R63A0011
PLANIMETRIA IDRAULICA	IN1712E2R0R63A0012



NOTE GENERALI

CARATTERISTICHE DEI MATERIALI

COMMITTENTE:

ALTA SORVEGLIANZA:

GENERAL CONTRACTOR:

INFRASTRUTTURE FERROVIARIE STRATEGICHE DEFINITE DALLA LEGGE OBIETTIVO N. 443/01
LINEA A.V. /A.C. TORINO-VENEZIA Tratto VERONA-PADOVA
Lotto funzionale Verona-Bivio Vicenza
PROGETTO ESECUTIVO
RILEVATI
R163A - RILEVATO FERROVIARIO DAL KM 32+525.00 AL KM 32+825.00
GENERALE
SEZIONI TRASVERSALI - TAV. 3

COMMESSA	LOTTO	FASE	ENTE	TIPO DOC.	OPERA/DISCIPLINA	PROGR.	REV.	FOLGIO
IN17	12	E	12	MG	R163A	003	E	11

PROGETTAZIONE:

Revista	Data	Verificata	Data	Approvata	Data
A	EMISSIONE	11/03/22	11/03/22	11/03/22	11/03/22
B	Revisione per strati potenze e indici: BA	11/03/22	11/03/22	11/03/22	11/03/22
C					

CC: 8377957001 CUP: J41E91000000009 File: m170209m340008.dwg
Progetto cofinanziato dalla Unione Europea