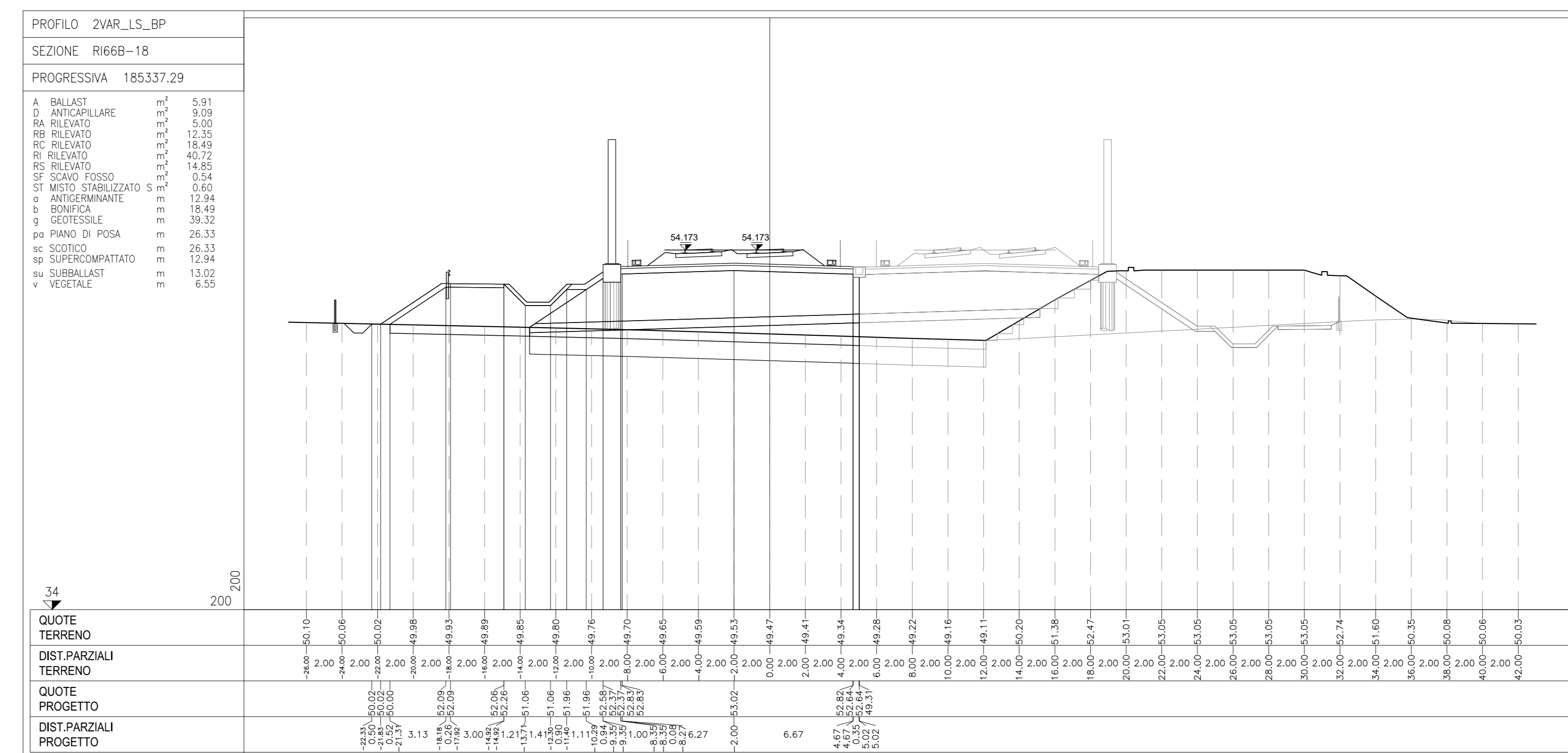
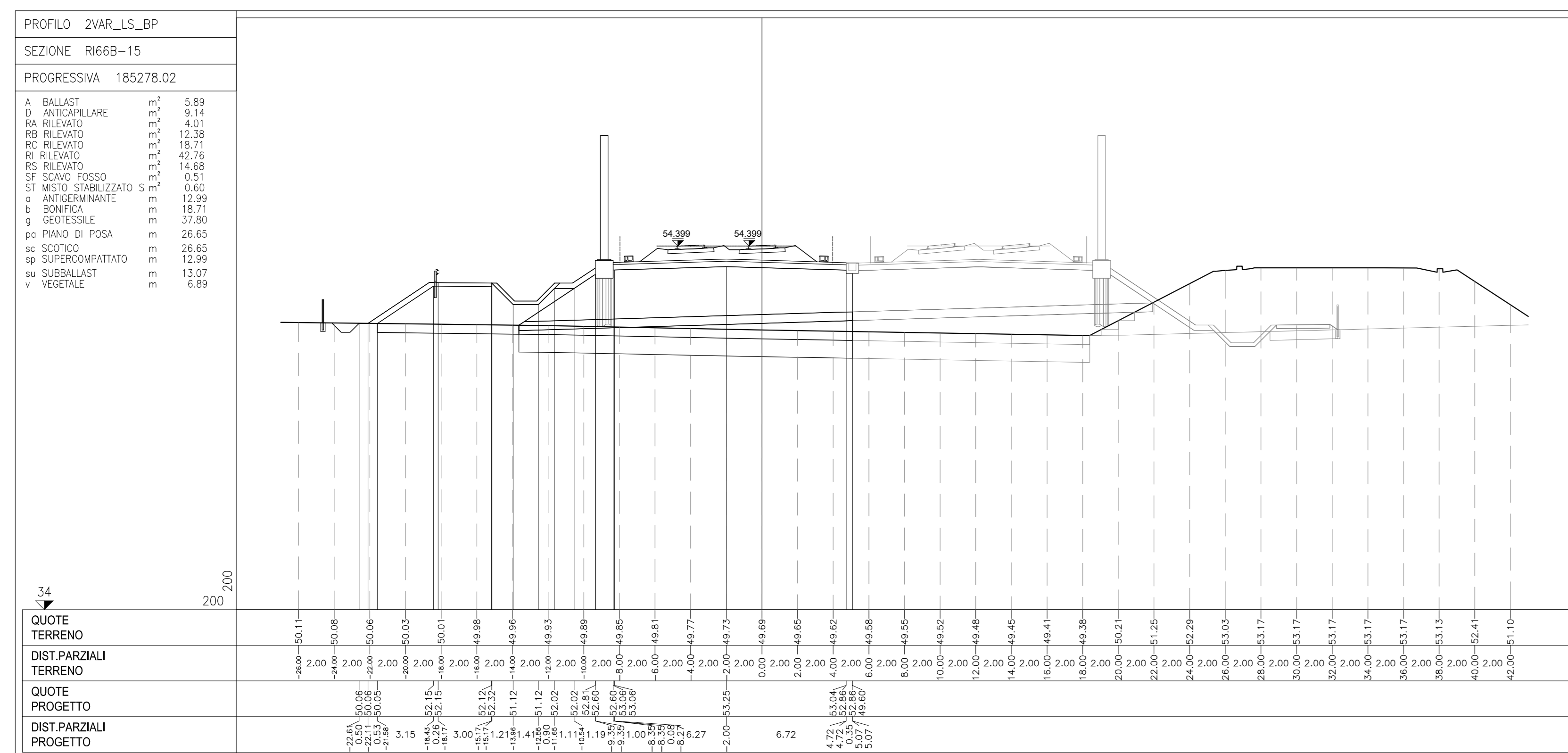
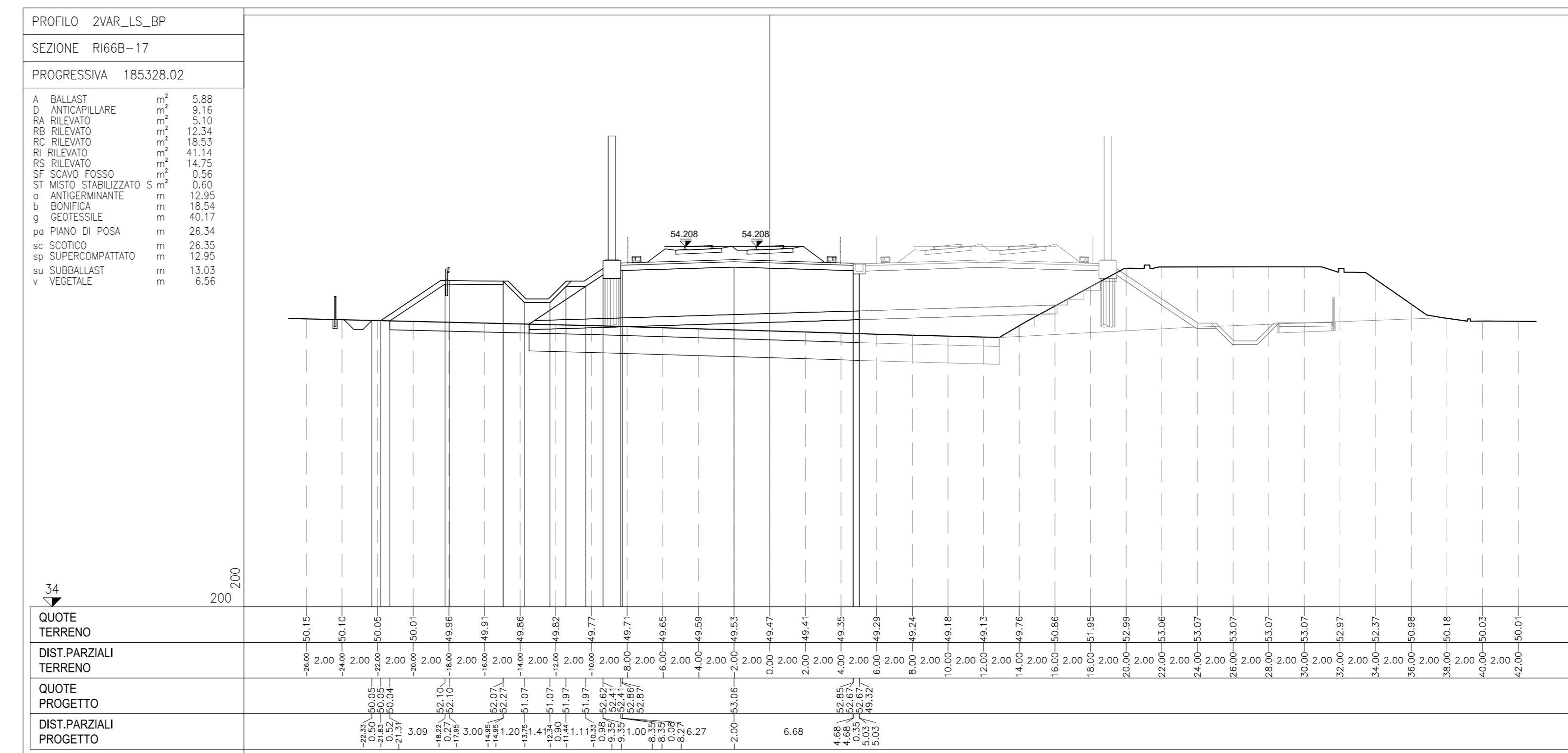
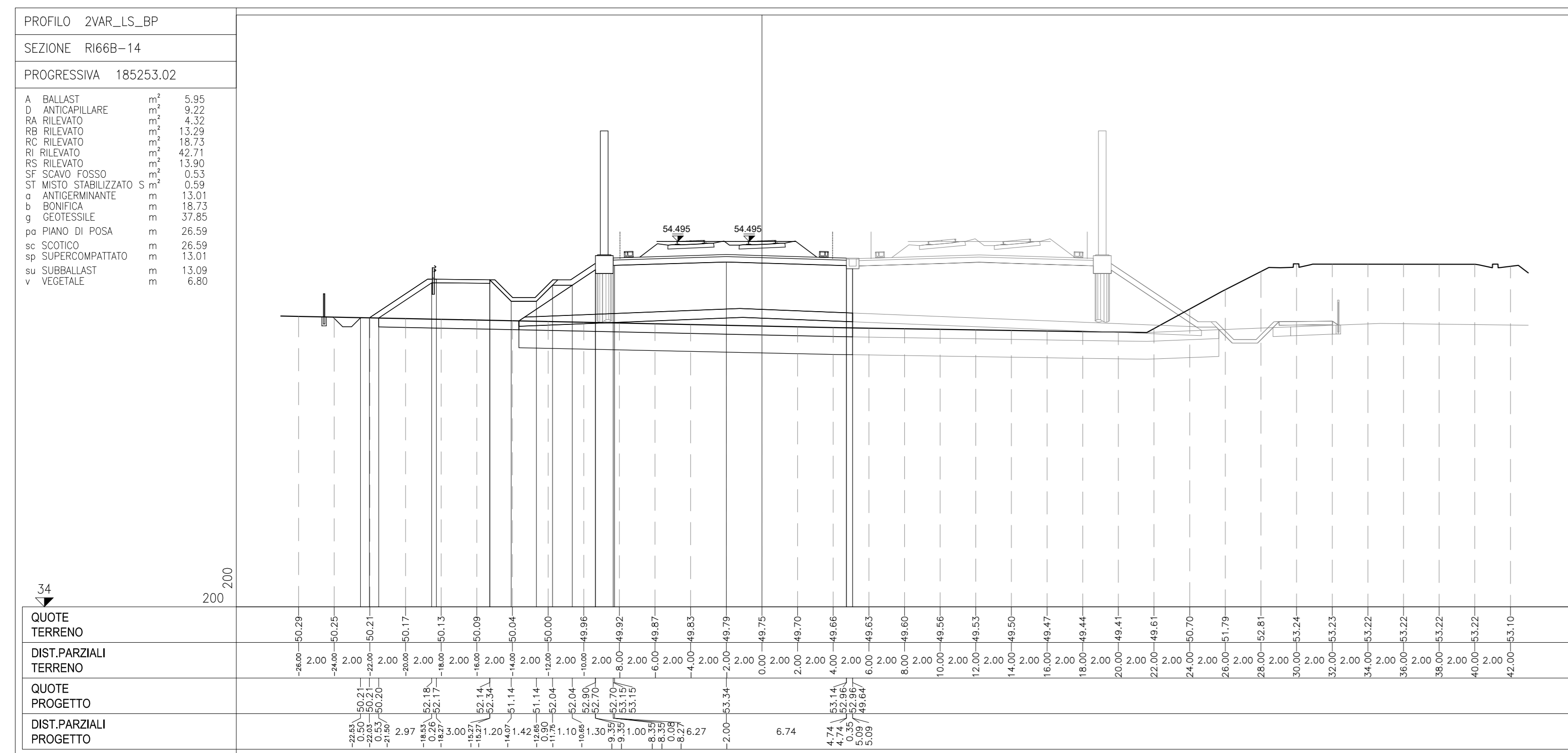
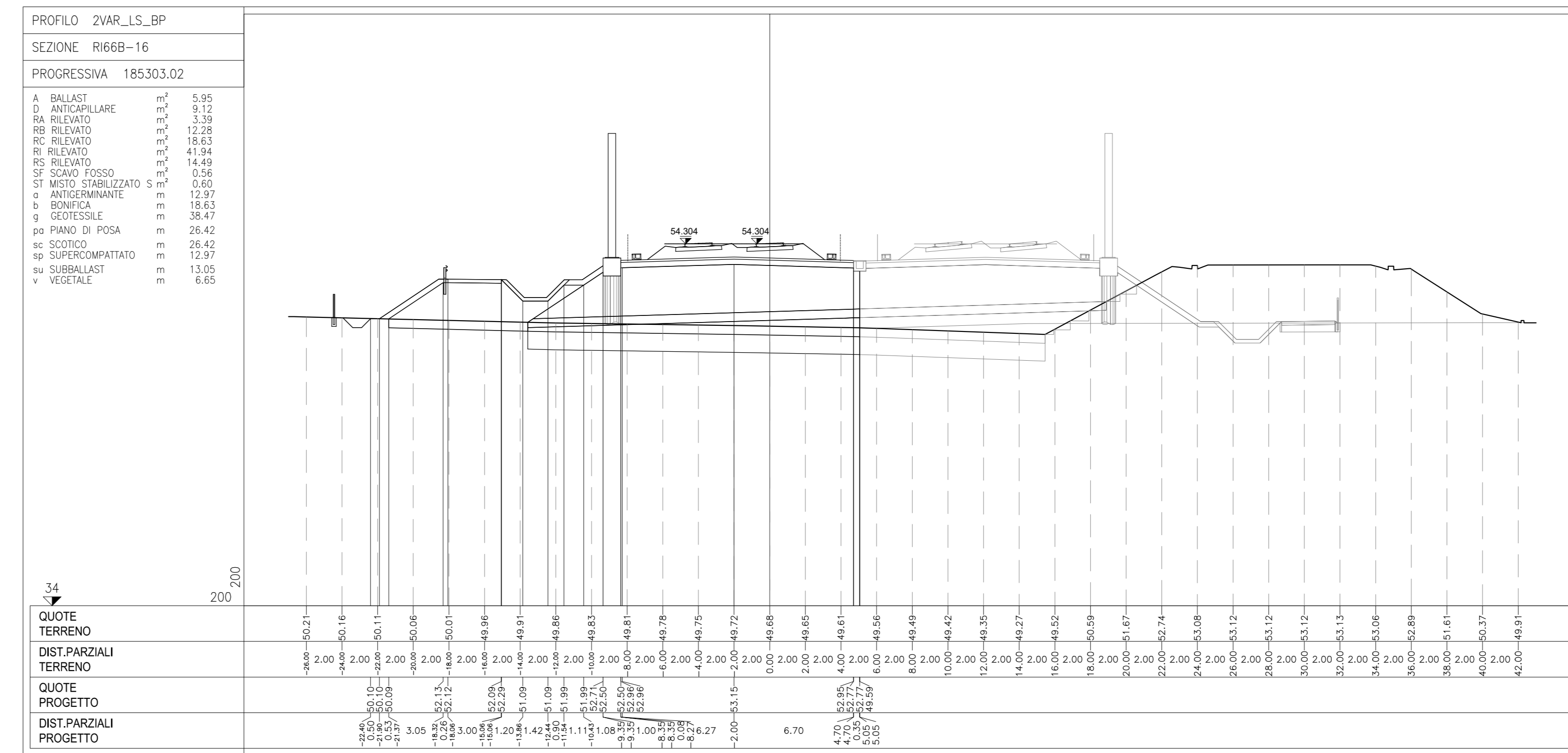
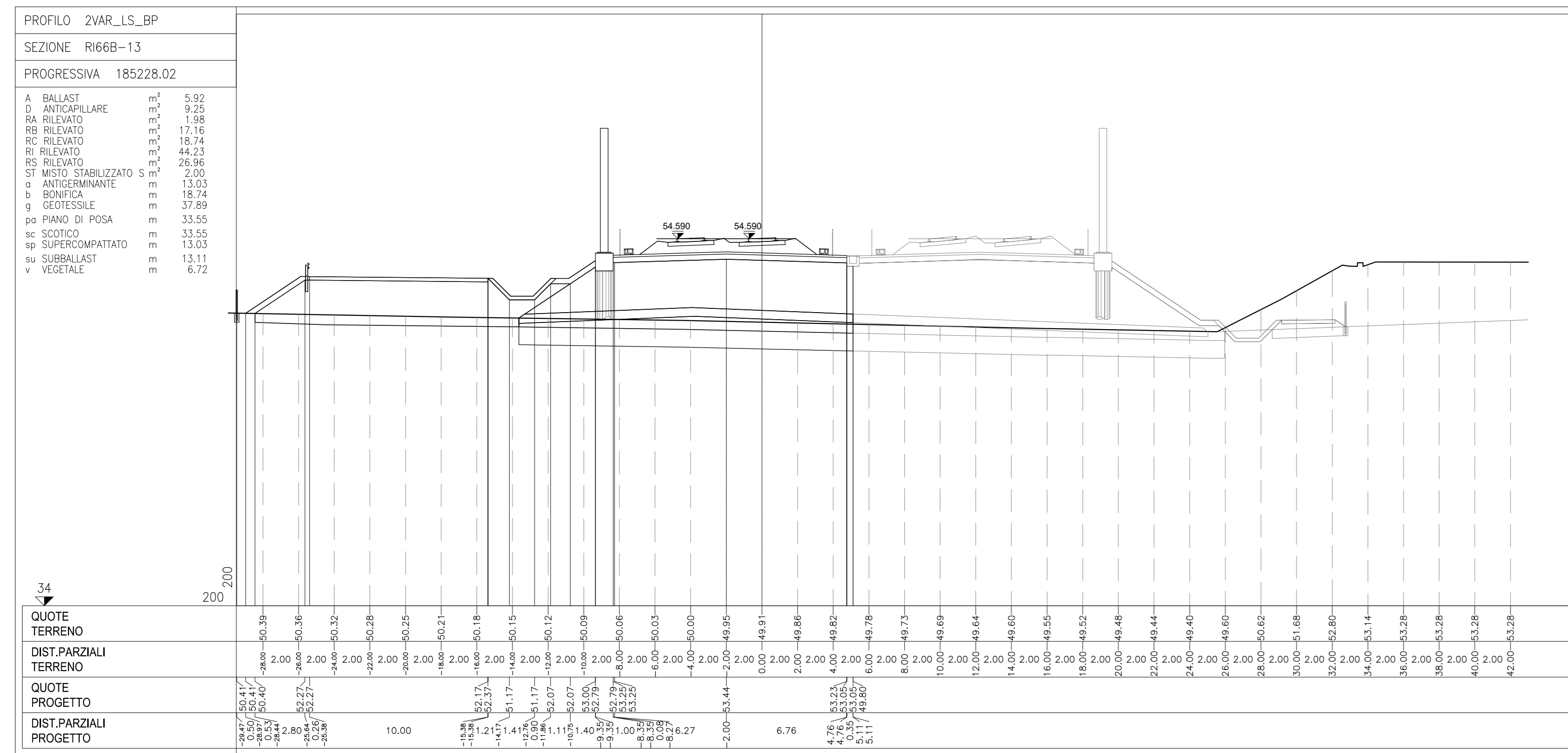


DESCRIZIONE	CODICE
RELAZIONE TECNICA GENERALE	IM1712E2P0R6680001
RELAZIONE DI MODIFICA PD/PE	IM1712E2P0R6680002
PLANIMETRIA STATO DI FATTO	IM1712E2P0R6680001
PLANIMETRIA DI PROGETTO	IM1712E2P0R6680002
PROFILI LONGITUDINALI	IM1712E2P0R6680001
SEZIONI TIPO E PARTICOLARI	IM1712E2P0R6680001
SEZIONI TRASVERSALI - TAV. 1	IM1712E2P0R6680001
SEZIONI TRASVERSALI - TAV. 2	IM1712E2P0R6680002
SEZIONI TRASVERSALI - TAV. 3	IM1712E2P0R6680003
REGLARI MOMENTI TERRA	IM1712E2P0R6680001



NOTE GENERALI

CARATTERISTICHE DEI MATERIALI

COMMITTENTE: **ALTA SOVRILEVATA:**

GENERAL CONTRACTOR:

INFRASTRUTTURE FERROVIARIE STRATEGICHE DEFINITE DALLA LEGGE OBIETTIVO N. 443/01
LINEA A.V. /A.C. TORINO-VENEZIA Tratta VERONA-PADOVA
Lotto funzionale Verona-Bivio Vicenza
PROGETTO ESECUTIVO

RILEVATO FERROVIARIO SECONDA VARIANTE DA PK 184+939.61 A PK 185+337.29
GENERALE
SEZIONI TRASVERSALI - TAV. 3

GENERAL CONTRACTOR **DIRETTORE LAVORI**

COMMISSIONE **LOTTO** **FASE** **ENTRATA** **TIPO DOC.** **OPERA/DISCIPLINA** **PROG.** **REV.** **FOGLIO**

PROGETTAZIONE

Rev.	Descrizione	Scadenza	Data	Verificata	Data	Approvata	Data
A	EMISIONE	P. Cuneo	15/04/23	A. Corbelli	15/04/23	P. Gibellini	15/04/23
B	REVISIONE A SEGUITO EMITTORIALITÀ	P. Sombro	29/10/23	A. Corbelli	29/10/23	P. Gibellini	29/10/23
C	MODIFICA ANTICIPARE	P. Sombro	14/03/24	A. Corbelli	14/03/24	P. Gibellini	14/03/24

FILE: **Cod. origine:** 0203

Scala di plan:

TUTTI I DIRITTI DEL PRESENTE DOCUMENTO SONO RISERVATI. LA PRODUZIONE ANCHE PARZIALE È VIETATA