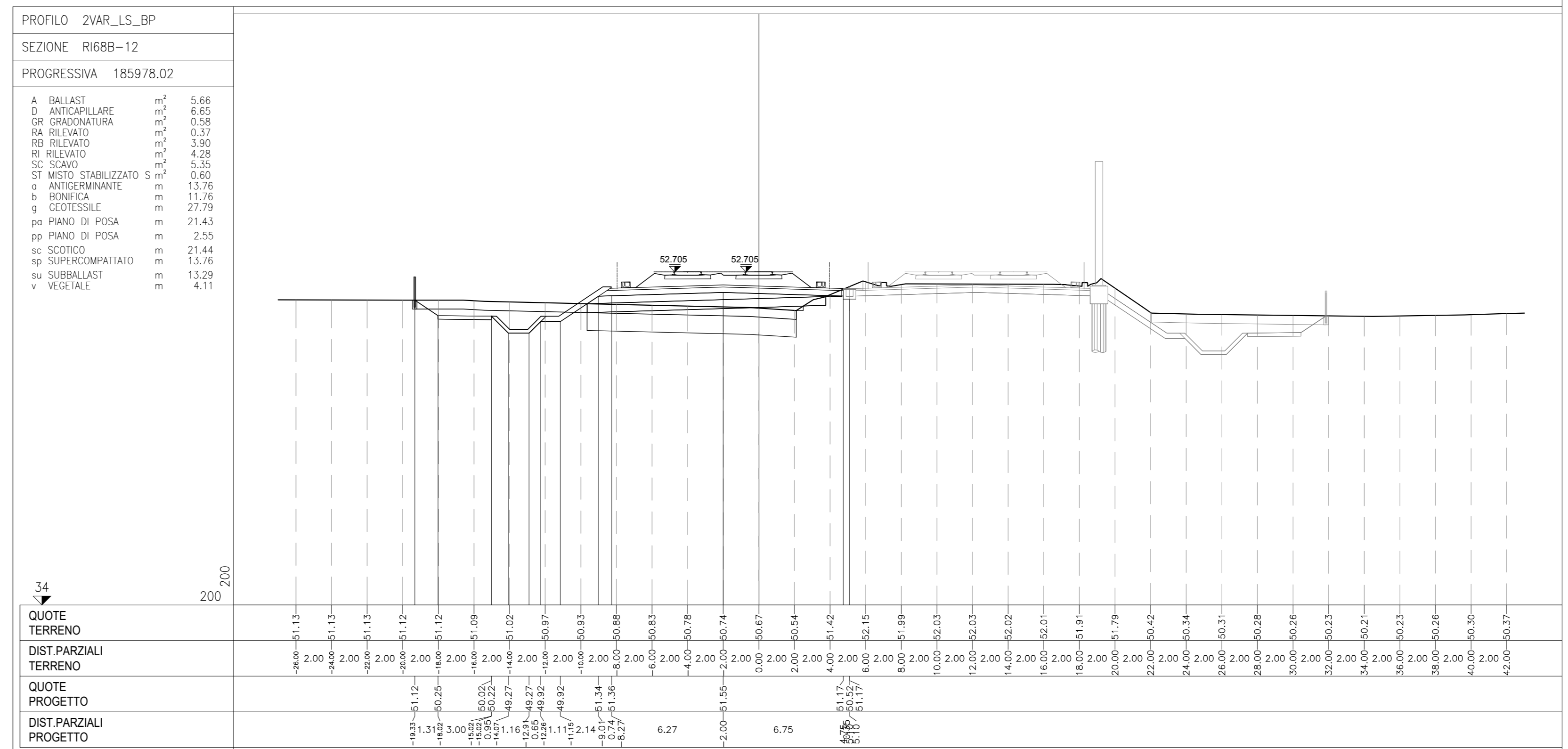
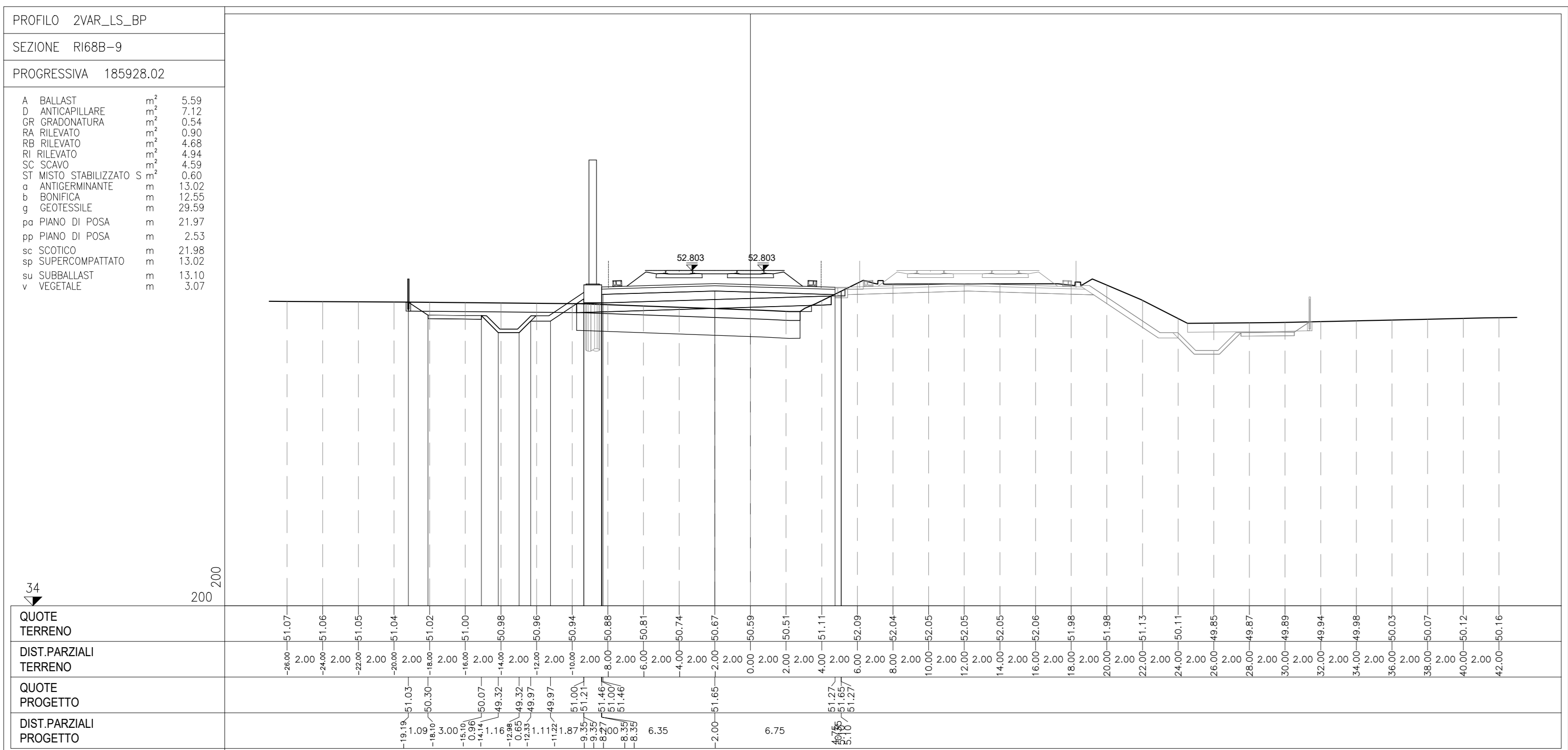
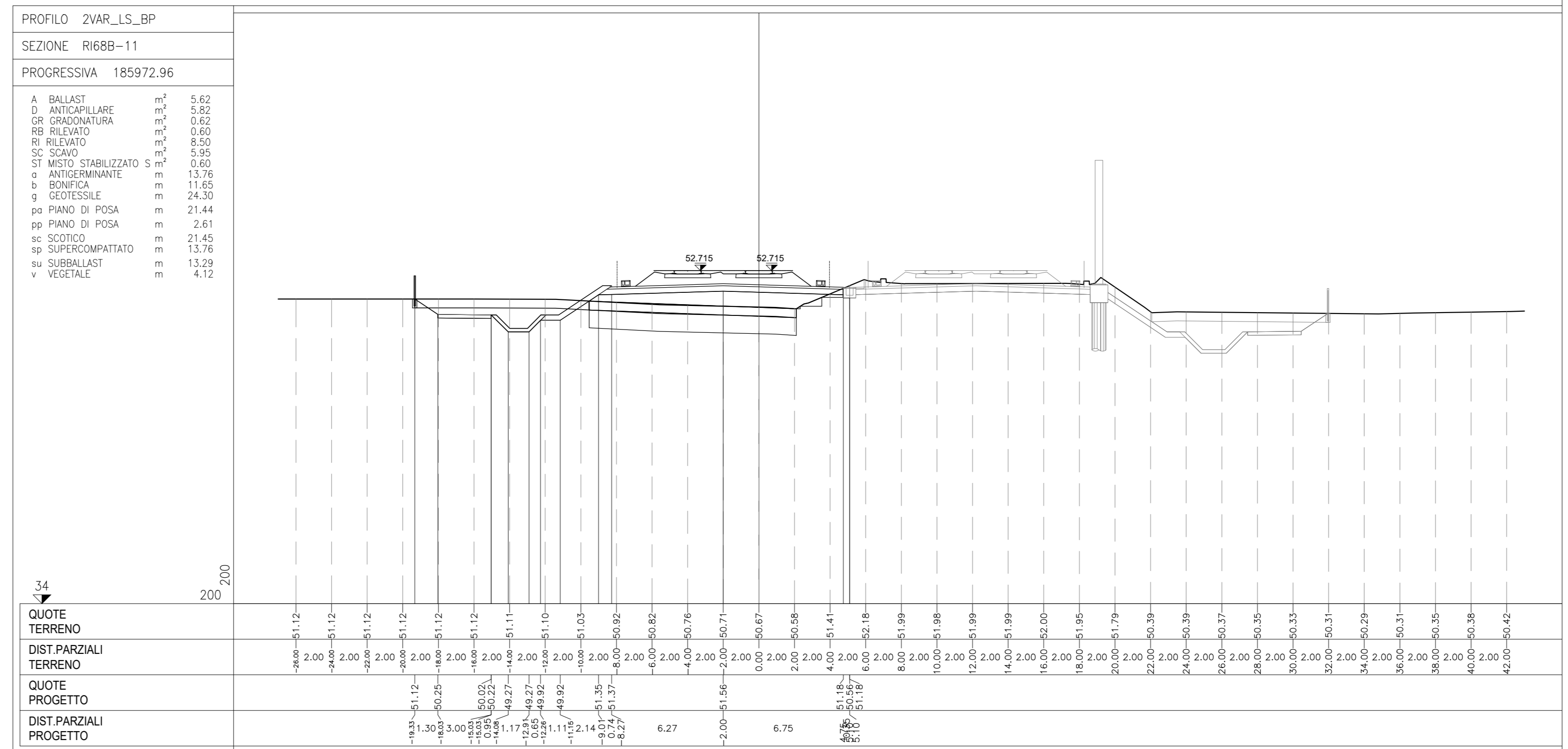
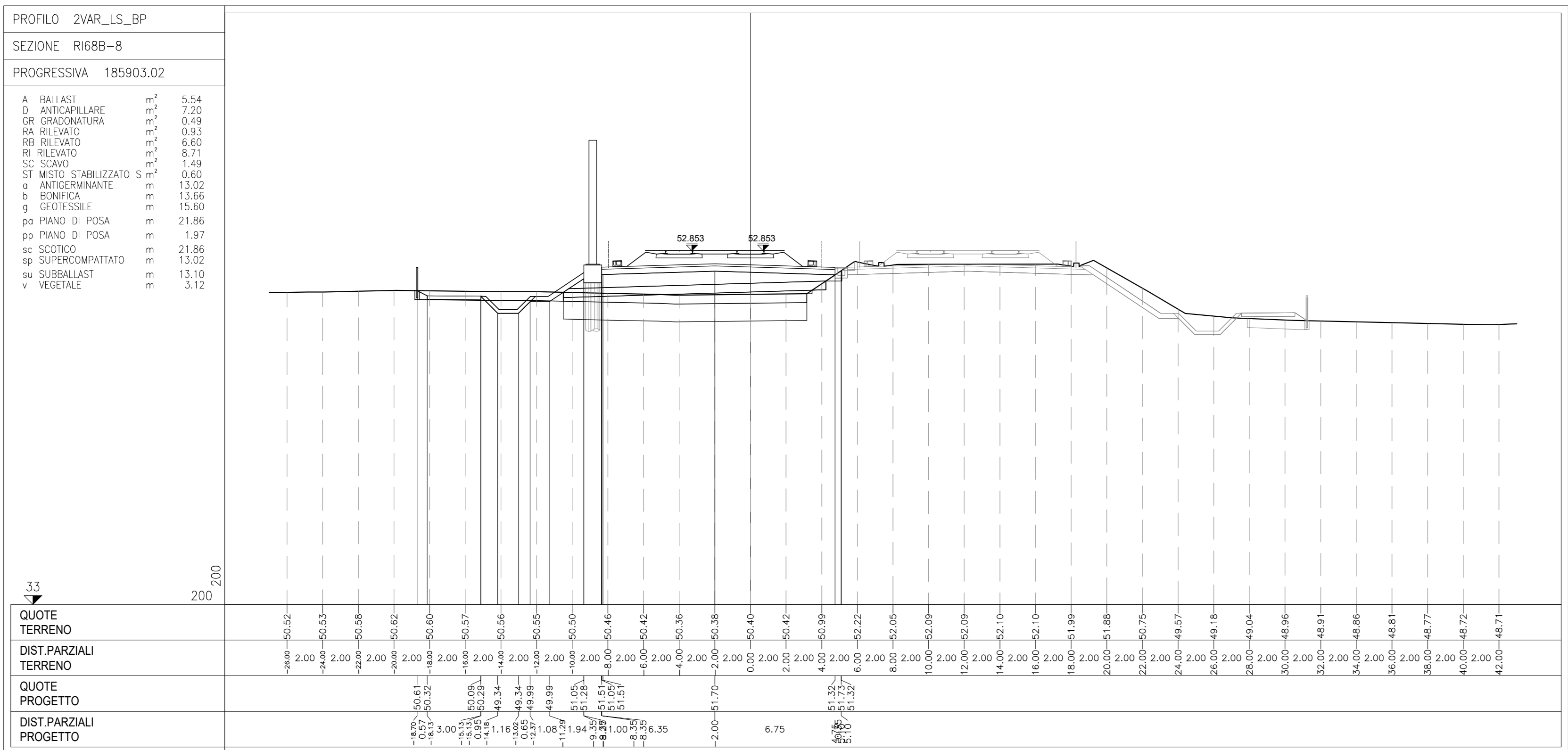
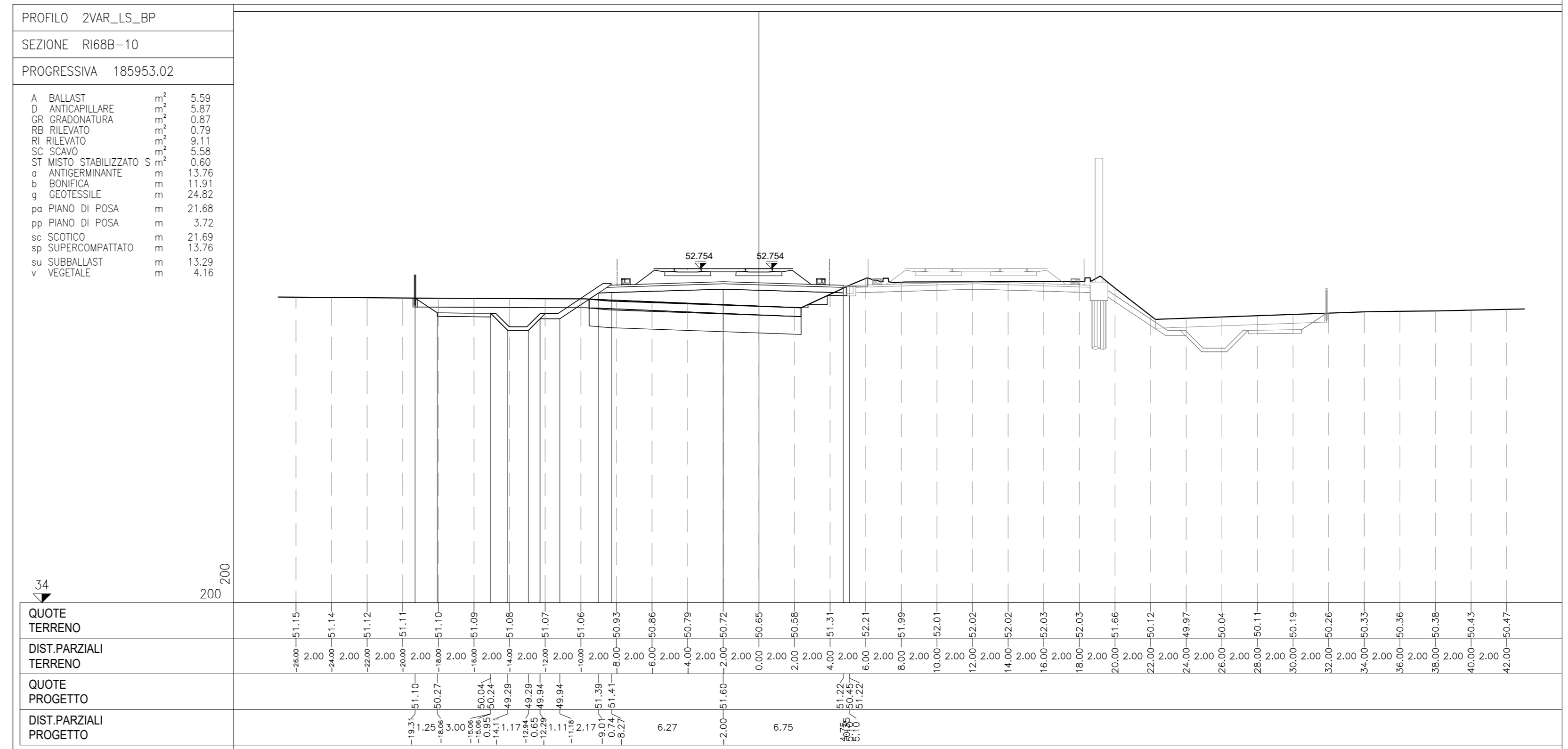
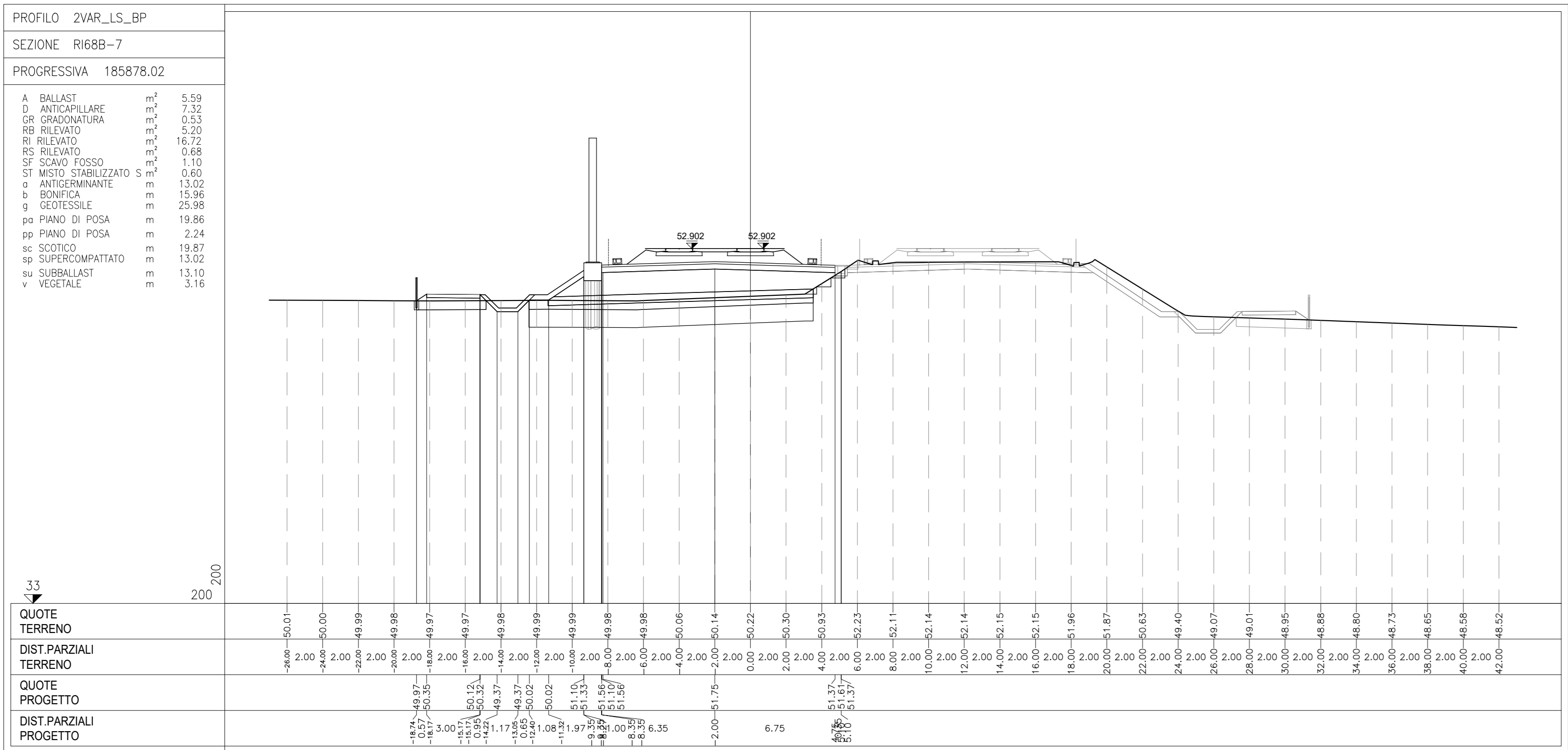


DESCRIZIONE	CODICE
RELAZIONE TECNICA GENERALE	IM1712E2P0R6880001
RELAZIONE DI MODIFICA PD/PE	IM1712E2P0R6880002
PLANIMETRIA STATO DI FATTO	IM1712E2P0R6880003
PLANIMETRIA DI PROGETTO	IM1712E2P0R6880004
PROFILI LONGITUDINALI	IM1712E2P0R6880005
SEZIONI TIPO E PARTICOLARI	IM1712E2P0R6880006
SEZIONI TRASVERSALI - TAV. 1	IM1712E2P0R6880007
SEZIONI TRASVERSALI - TAV. 2	IM1712E2P0R6880008
SEZIONI TRASVERSALI - TAV. 3	IM1712E2P0R6880009
SEZIONI TRASVERSALI - TAV. 4	IM1712E2P0R6880010
SEZIONI TRASVERSALI - TAV. 5	IM1712E2P0R6880011
TABELLE MOVIMENTI TERRA	IM1712E2P0R6880012



NOTE GENERALI

CARATTERISTICHE DEI MATERIALI

COMMITTENTE: **RFI**
RETE FERROVIARIA ITALIANA
GRUPPO FERROVIE DELLO STATO

ALTA SOVRIGLIANZA: **ITALFERR**
GRUPPO FERROVIE DELLO STATO

GENERAL CONTRACTOR: **Consorzio Iric-IV Due**

INFRASTRUTTURE FERROVIARIE STRATEGICHE DEFINITE DALLA LEGGE OBIETTIVO N. 443/01
LINEA A.V. /A.C. TORINO-VENEZIA Tratta VERONA-PADOVA
Lotto funzionale Verona-Bivio Vicenza
PROGETTO ESECUTIVO

RILEVATO FERROVIARIO SECONDA VARIANTE DA PK 185+735.92 A PK 186+234.88
GENERALE
SEZIONI TRASVERSALI - TAV. 2

GENERAL CONTRACTOR	DIRETTORE LAVORI	SCALA
Consorzio Iric-IV Due	Hicvy Due Ing. Paolo CARONIA	1:200

COMMESSA	LOTO	FASE	ENTE	TIPO DOC.	OPERA/DISCIPLINA	PROG.	REV.	FOGLIO
439	12	E	12	M7	R168B0	002	A	11

VISTO CONSORZIO IRIC-IV DUE		Data	
Ing. Luca MESSIGLIER		Maggio 2021	

Progettazione	Redatto	Data	Verificato	Data	Approvato	Data	IL PROGETTISTA
A	EMISSIVE	15/04/21	15/04/21	15/04/21	15/04/21	15/04/21	Ing. Luca MESSIGLIER
B							
C							

06-83779501 CUP: J418100000009 File: \\11201-06880002-002 Cod. origine: 0003