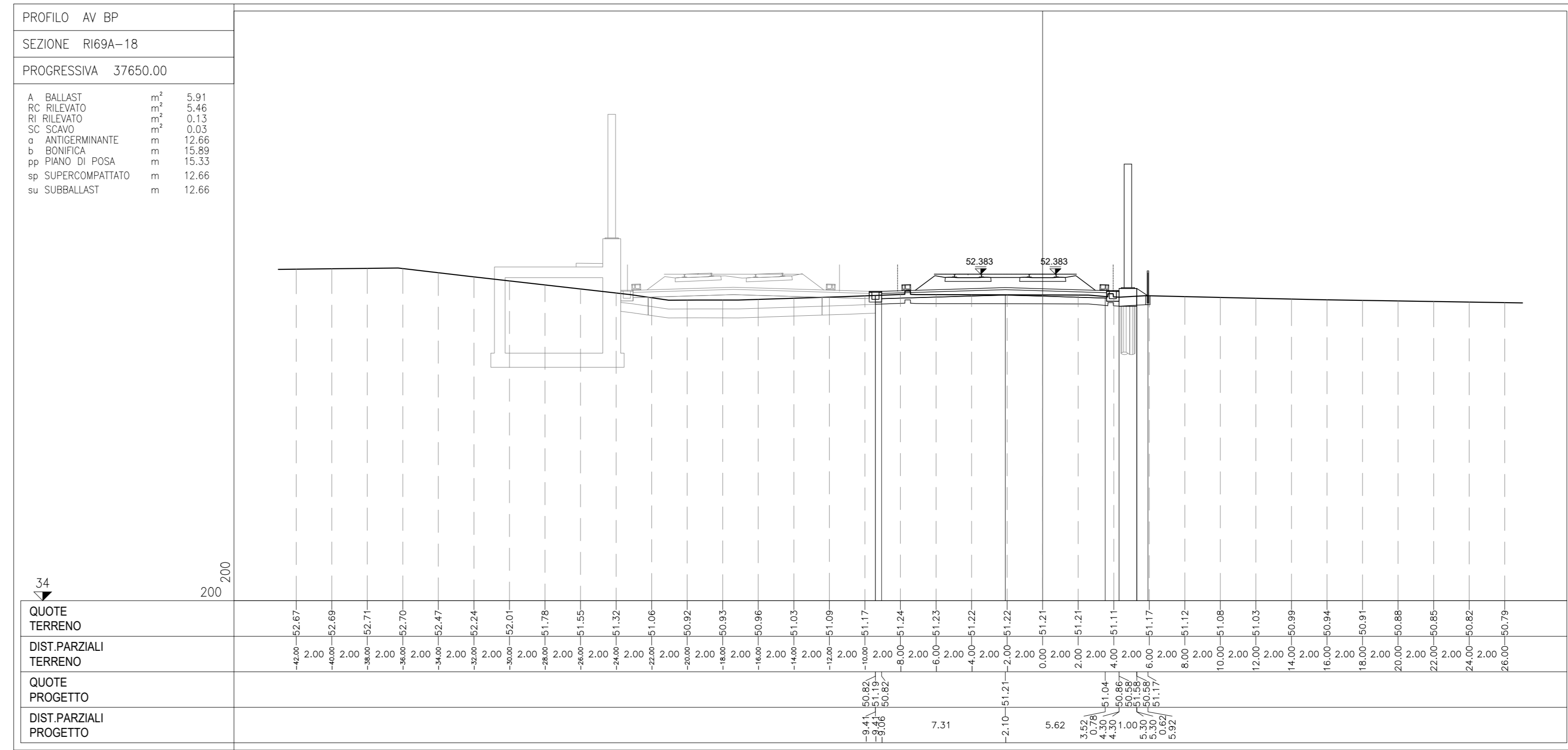
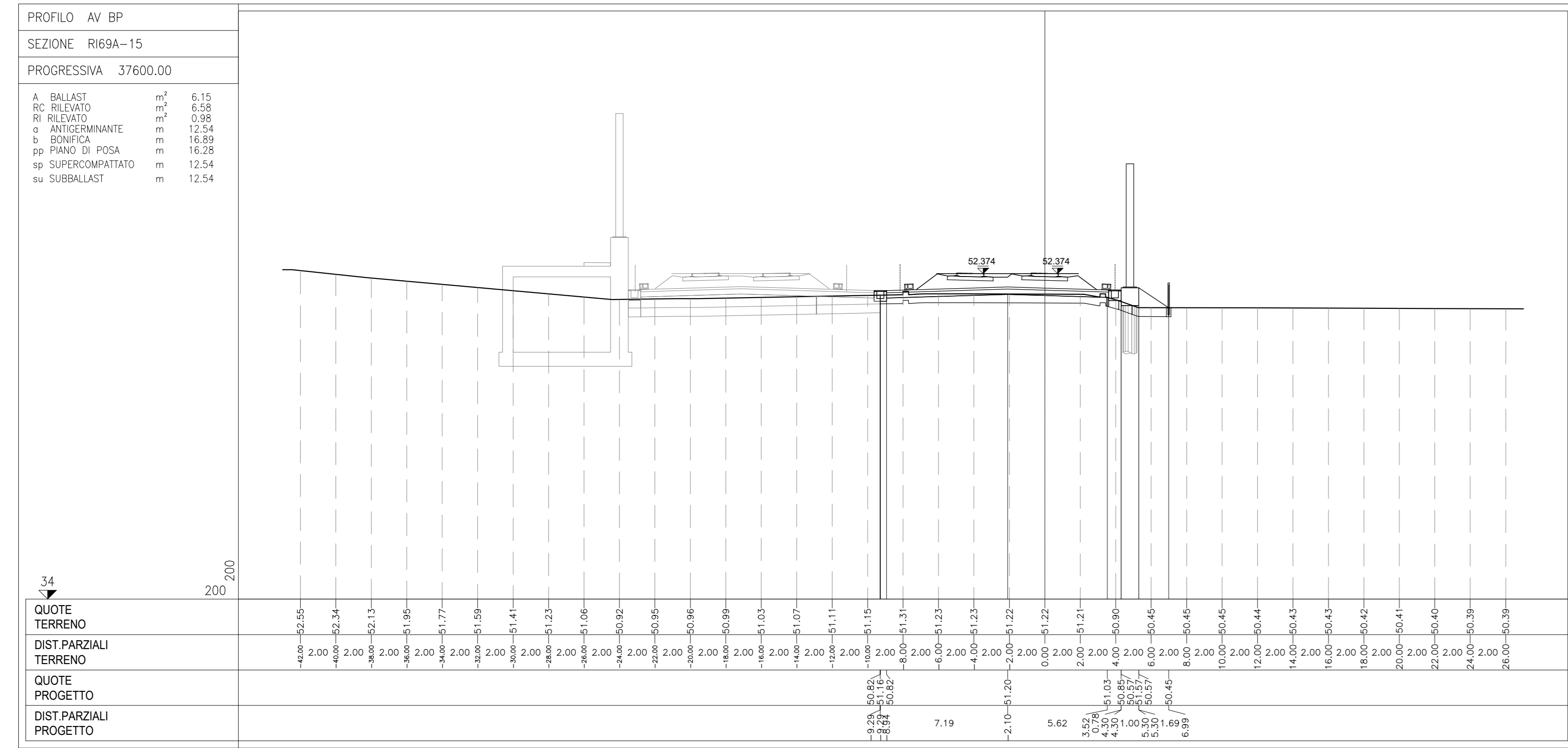
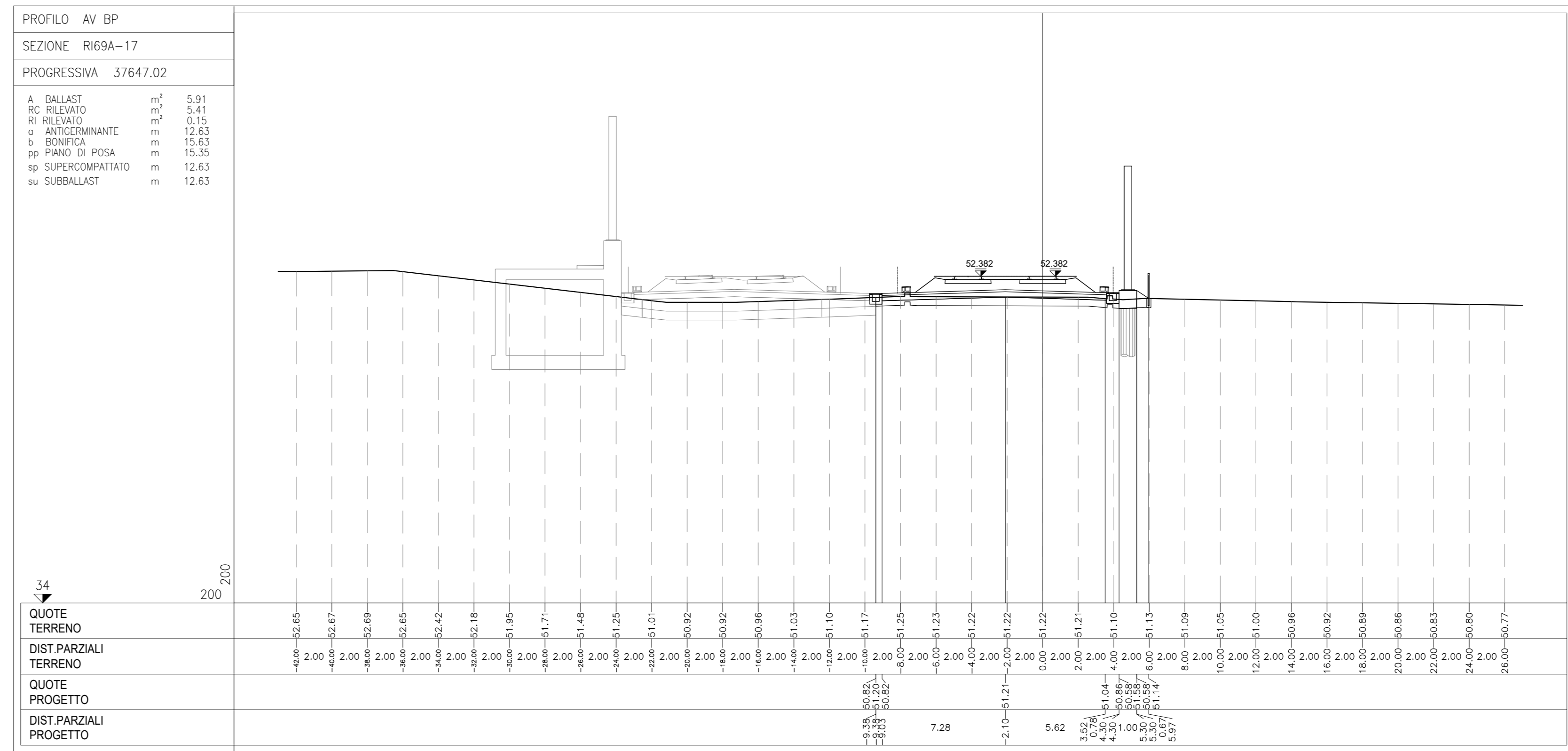
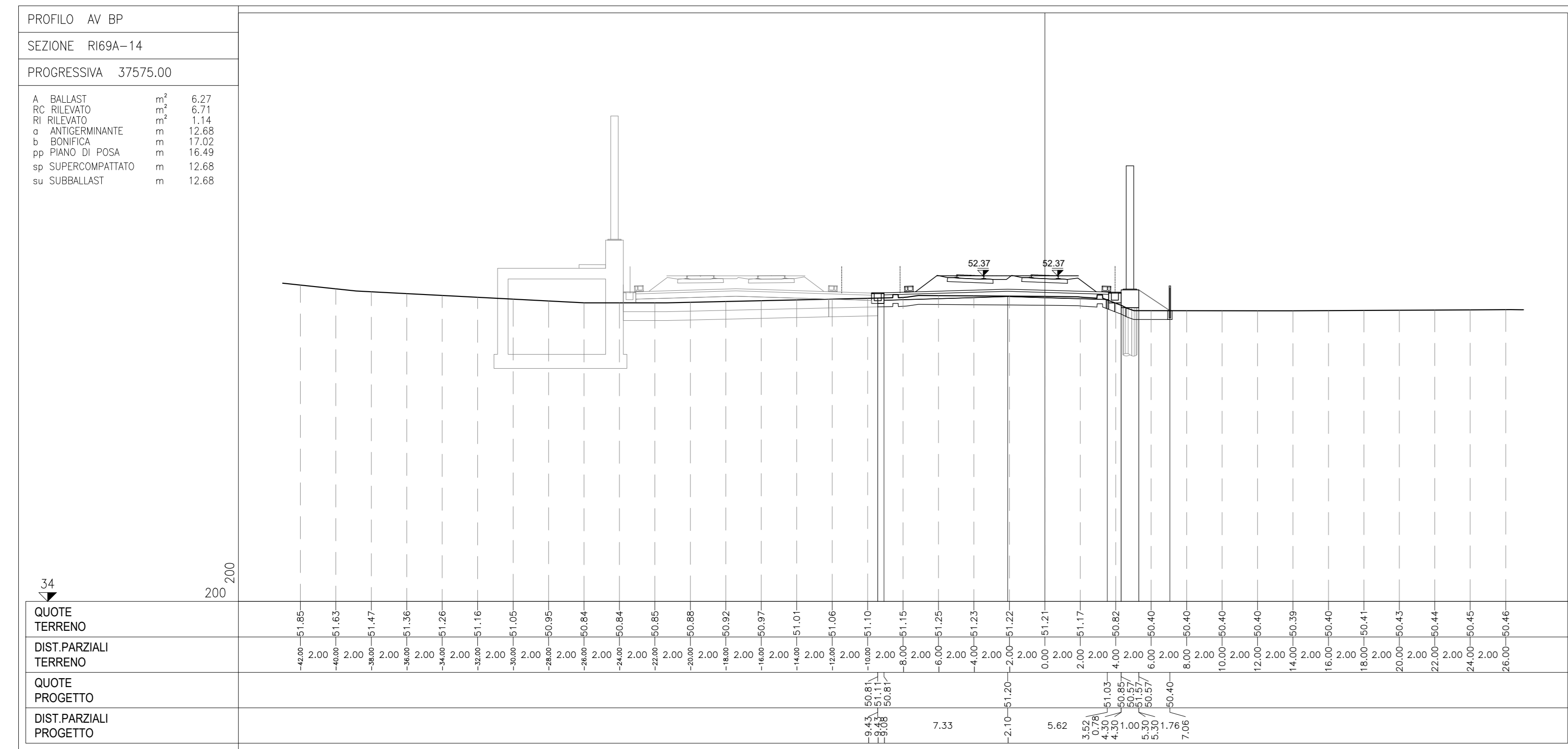
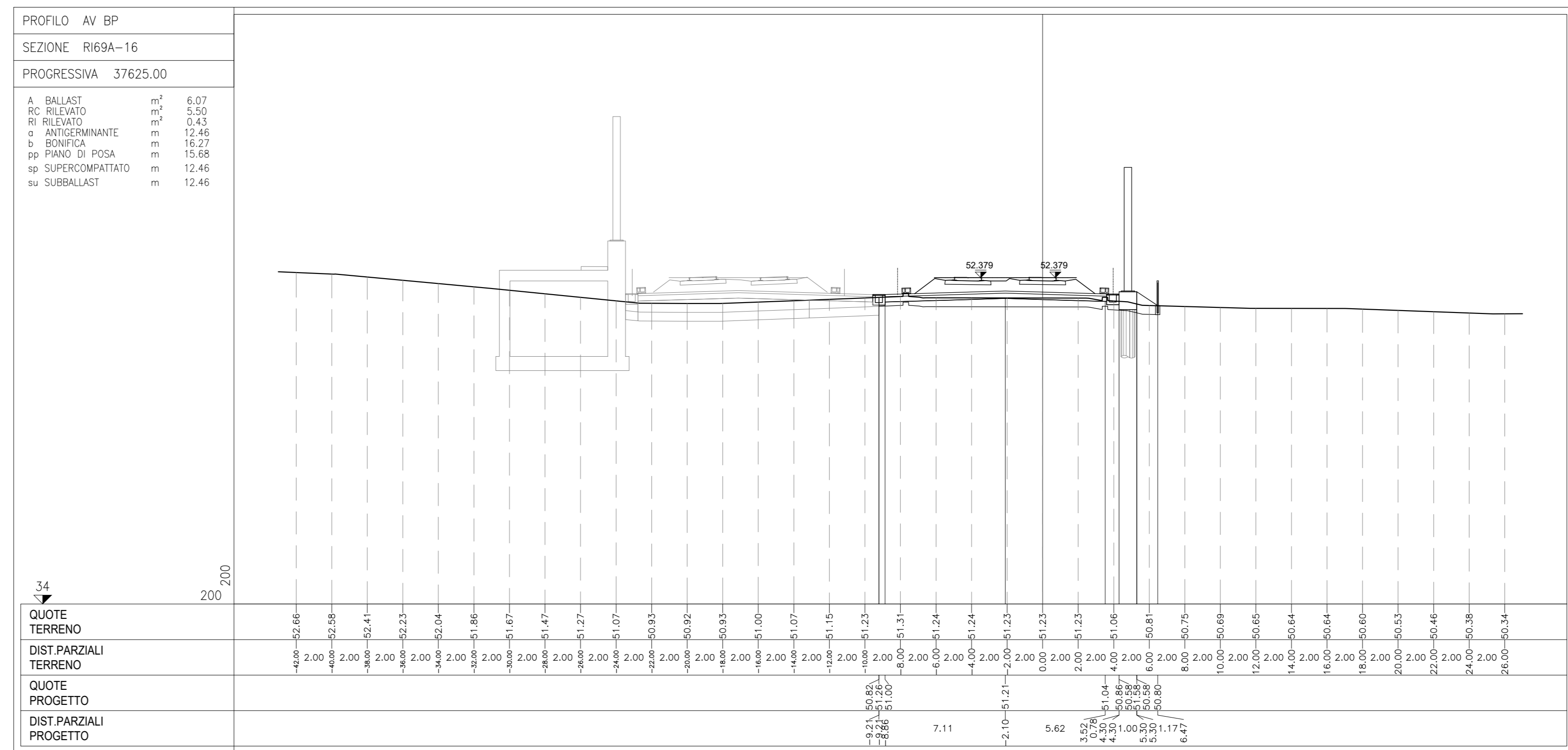
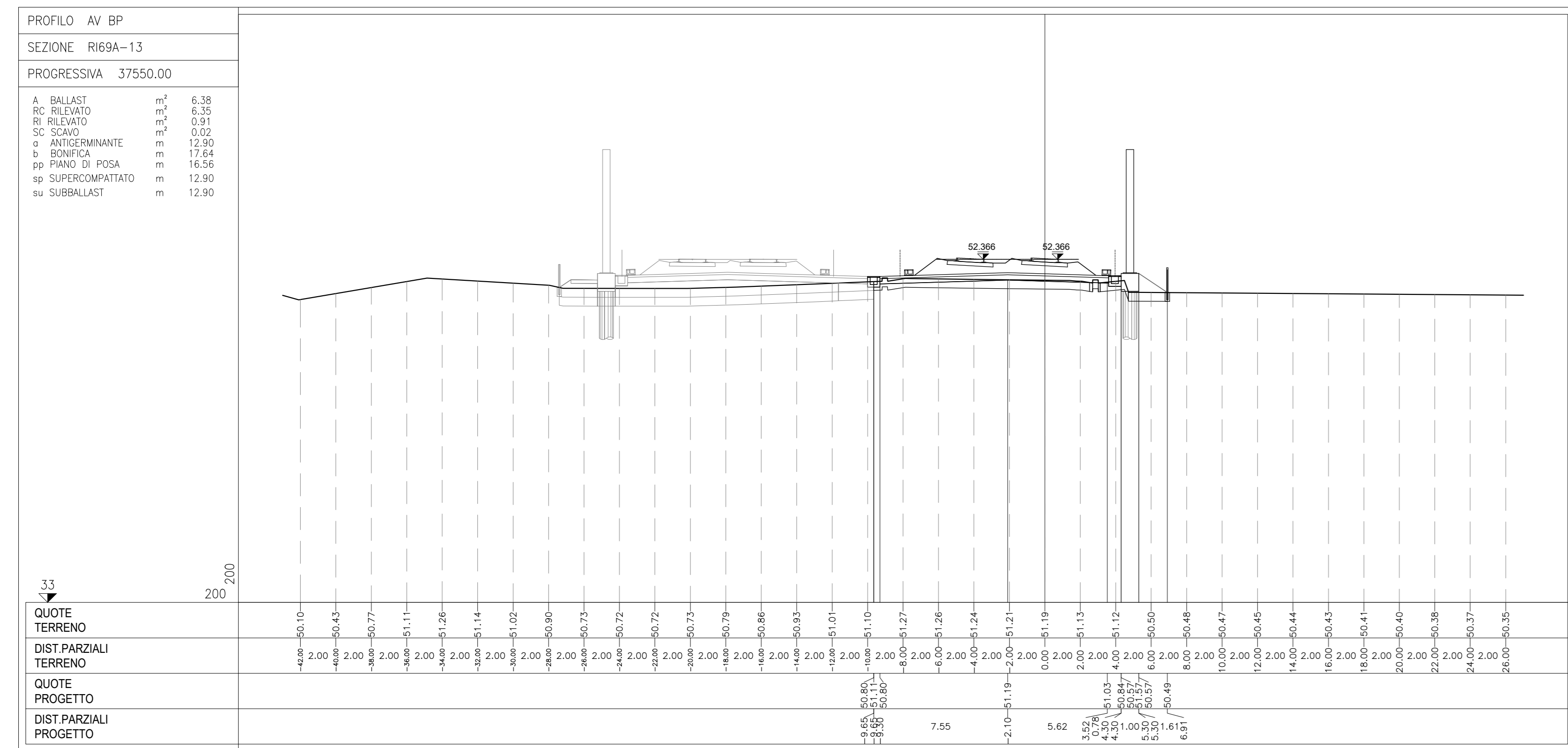


DESCRIZIONE	CODICE
RELAZIONE TECNICA GENERALE	IM1712E2R0R69A0001
RELAZIONE DI CONFRONTO PRO/PE	IM1712E2R0R69A0003
PLANIMETRIA STATO DI FATTO	IM1712E2R0R69A0001
PLANIMETRIA DI PROGETTO	IM1712E2R0R69A0002
PROFILI LONGITUDINALE	IM1712E2R0R69A0001
SEZIONI TIPO E PARTICOLARI	IM1712E2R0R69A0001
SEZIONI TRASVERSALI - TAV. 1	IM1712E2R0R69A0001
SEZIONI TRASVERSALI - TAV. 2	IM1712E2R0R69A0002
SEZIONI TRASVERSALI - TAV. 3	IM1712E2R0R69A0003
SEZIONI TRASVERSALI - TAV. 4	IM1712E2R0R69A0004
TABELLARI MOVIMENTI TERRA	IM1712E2R0R69A0001
RELAZIONE IDRAULICA SMALTIMENTO ACQUE	IM1712E2R0R69A0001
PLANIMETRIA IDRAULICA	IM1712E2R0R69A0001



NOTE GENERALI

CARATTERISTICHE DEI MATERIALI

**COMMITTENTE:** **ALTA SOVRIGLIANZA:**

**GENERAL CONTRACTOR:**

**INFRASTRUTTURE FERROVIARIE STRATEGICHE DEFINITE DALLA LEGGE OBIETTIVO N. 443/01**  
**LINEA A.V./A.C. TORINO-VENEZIA Tratta VERONA-PADOVA**  
**Lotto funzionale Verona-Bivio Vicenza**  
**PROGETTO ESECUTIVO**

RILEVATO FERROVIARIO A.V. DAL KM 37+330.94 AL KM 37+775.00  
GENERALE  
SEZIONI TRASVERSALI - TAV. 3

GENERAL CONTRACTOR	DIRETTORE LAVORI	SCALA:
Ing. Luca MESSIGLIER		1:200

COMMESSA	LOTO	FASE	ENTE	TIPO DOC.	GRECIA/DISCIPLINA	PROG.	REV.	FOGLIO
IN17	12	E	12	M9	R169A0	003	A	1/1

Progettazione	Descrizione	Redatto	Data	Verificato	Data	Approvato	Data	IL PROGETTISTA
A	EMISSE	Shin...	30/04/20	...	30/04/20	...	30/04/20	
B								
C								

06\_83795701 CUP J418V100000009 File: \\1712E2R0R69A0003.Dwg Cod. origine: 0303

Scala di plan: TUTTI I DIRITTI DEL PRESENTE DOCUMENTO SONO RISERVATI. LA PRODUZIONE ANCHE PARZIALE È VIETATA