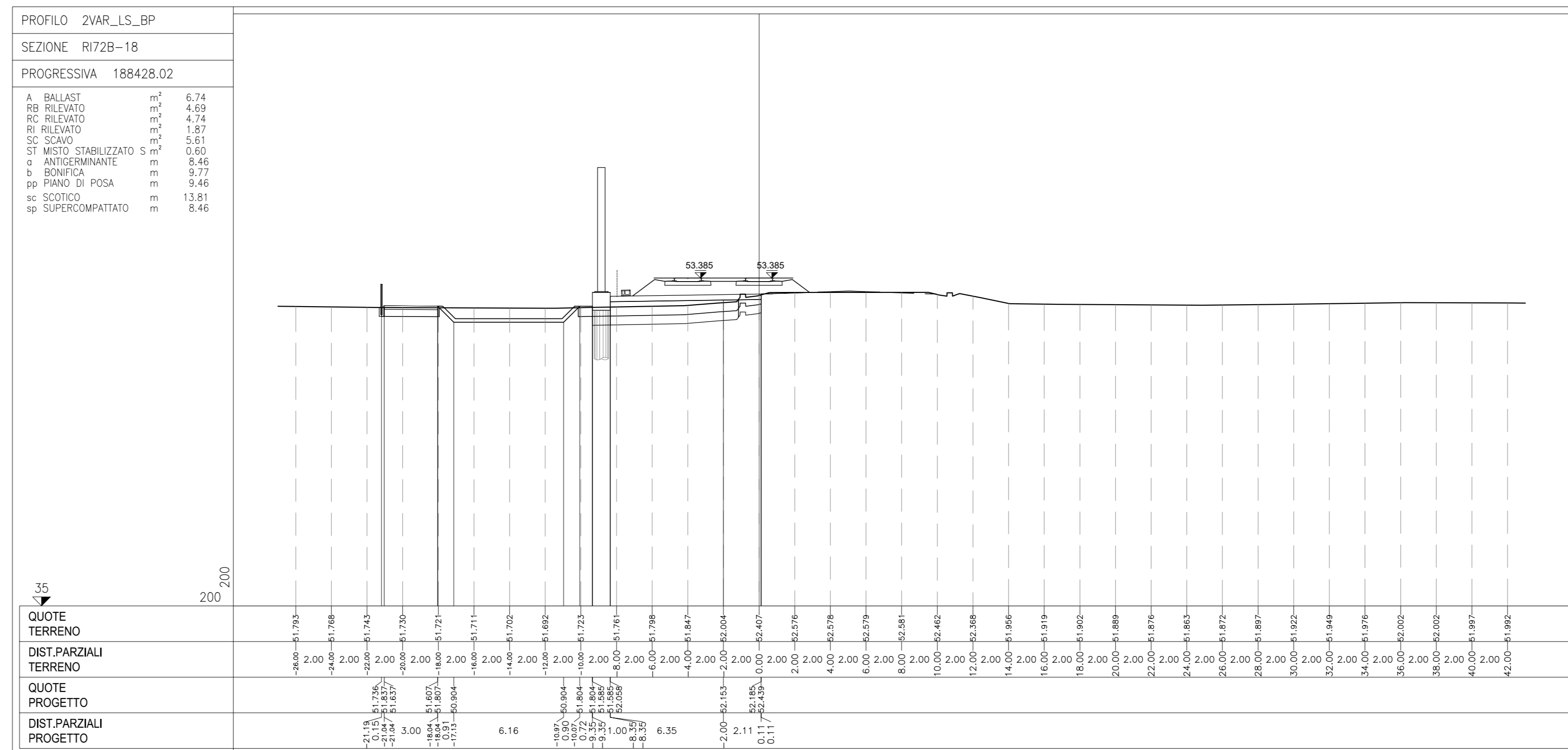
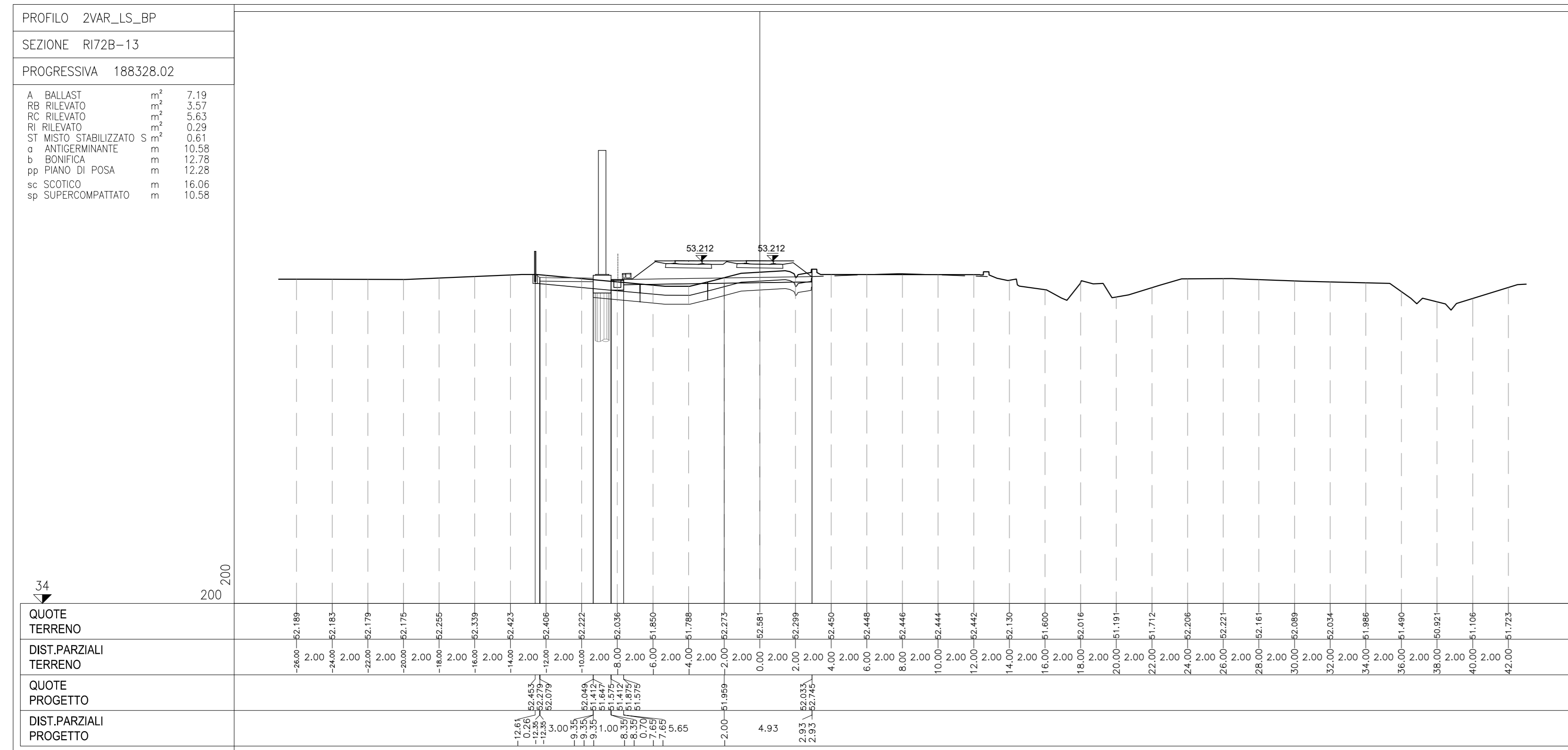


DESCRIZIONE	CODICE
RELAZIONE TECNICA GENERALE	INT12E2R0R7280001
RELAZIONE DI CONFRONTO PRO/PE	INT12E2R0R7280003
PLANIMETRIA STATO DI FATTO	INT12E2R0R7280001
PLANIMETRIA DI PROGETTO	INT12E2R0R7280002
PROFILI LONGITUDINALI	INT12E2R0R7280001
SEZIONI TIPO E PARTICOLARI	INT12E2R0R7280001
SEZIONI TRASVERSALI - TAV. 1	INT12E2R0R7280001
SEZIONI TRASVERSALI - TAV. 2	INT12E2R0R7280002
SEZIONI TRASVERSALI - TAV. 3	INT12E2R0R7280003
SEZIONI TRASVERSALI - TAV. 4	INT12E2R0R7280004
TABELLE MOMENTI TERZA	INT12E2R0R7280001
FASI DI REALIZZAZIONE PER LAVORI DI ARMAMENTO 2° DEVATA L.S.	INT12E2R0R7280003
SEZIONI TRASVERSALI FASE C3b - TAV. 1	INT12E2R0R7280005
SEZIONI TRASVERSALI FASE C3b - TAV. 2	INT12E2R0R7280006
SEZIONI TRASVERSALI FASE C3b - TAV. 3	INT12E2R0R7280007
SEZIONI TRASVERSALI FASE C3b - TAV. 4	INT12E2R0R7280008



NOTE GENERALI

CARATTERISTICHE DEI MATERIALI

COMMITTENTE:

ALTA SORVEGLIANZA:

GENERAL CONTRACTOR:

INFRASTRUTTURE FERROVIARIE STRATEGICHE DEFINITE DALLA LEGGE OBIETTIVO N. 443/01
LINEA A.V. /A.C. TORINO-VENEZIA Tratta VERONA-PADOVA
Lotto funzionale Verona-Bivio Vicenza
PROGETTO ESECUTIVO

RILEVATO FERROVIARIO SECONDA VARIANTE DAL KM 188+159.94 AL KM 188+464.16
GENERALE
SEZIONI TRASVERSALI FASE C3b - TAV. 3

COMMESSA	LOTTO	FASE	ENTE	TIPO DOC.	OPERA/DISCIPLINA	PROG.	REV.	FOGLIO
11417	12	E	149	R172B0	007	A		1/1

GENERAL CONTRACTOR:

PROGETTAZIONE:

VERIFICA:

APPROVAZIONE:

FILE: 01120104878000000009
Cod. origine: 0303