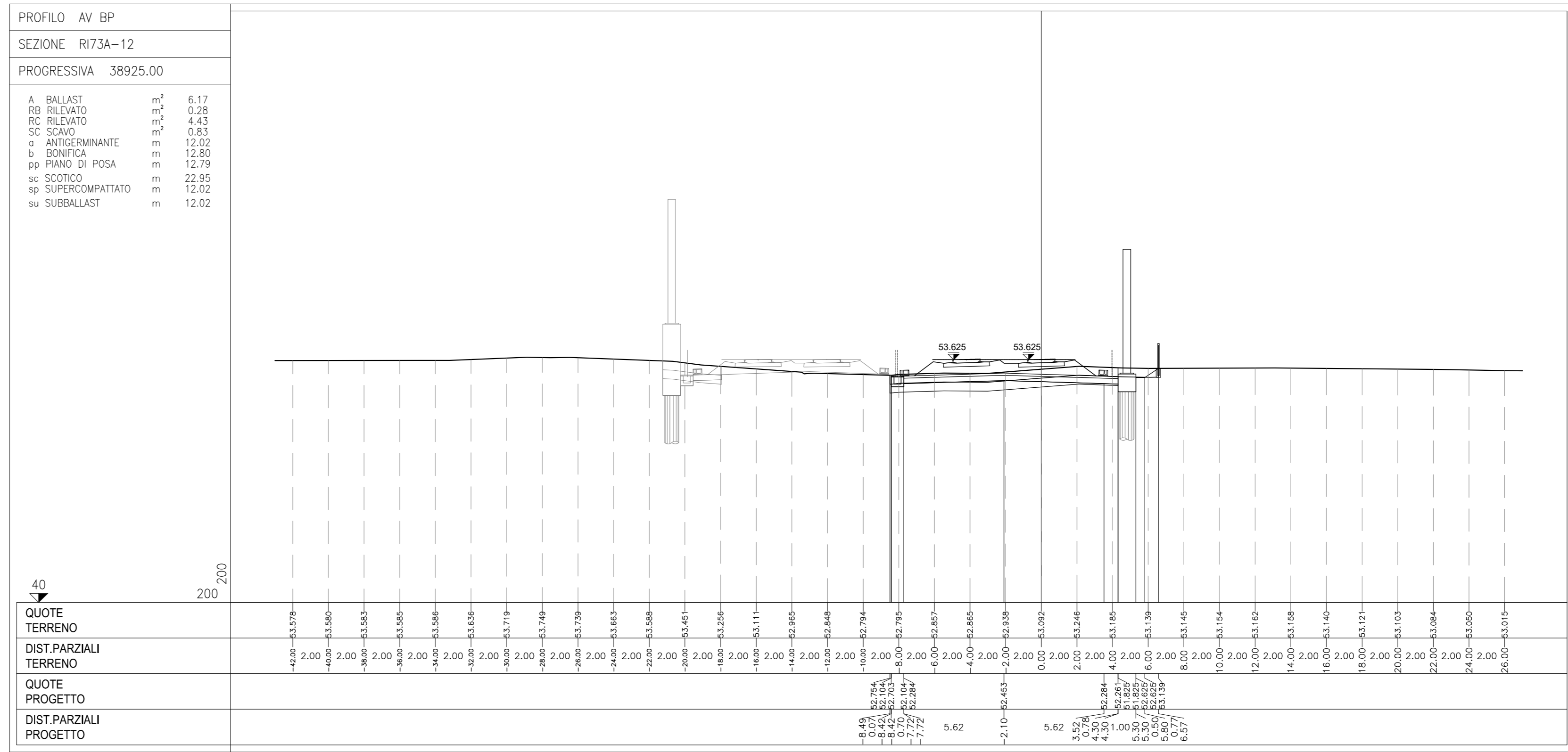
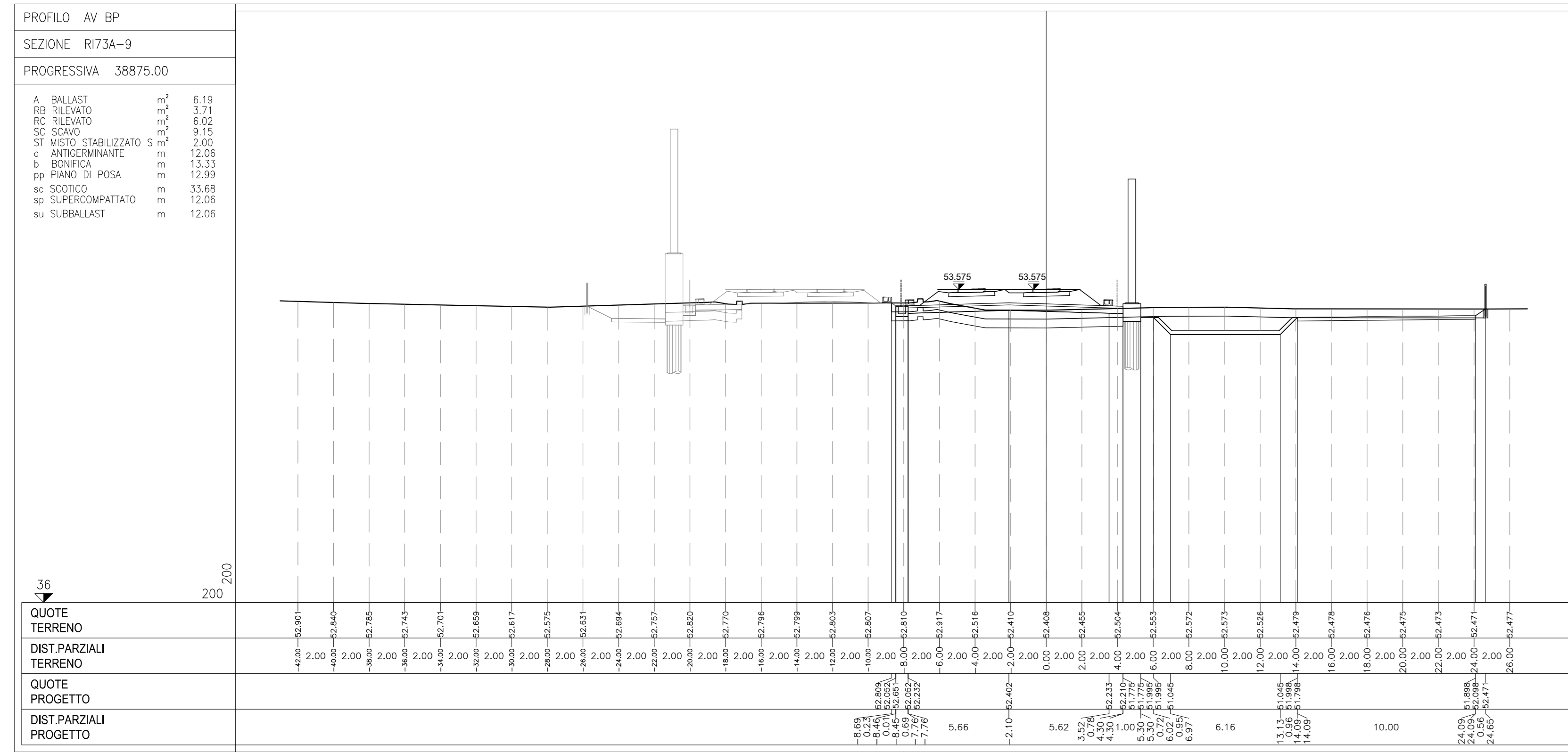
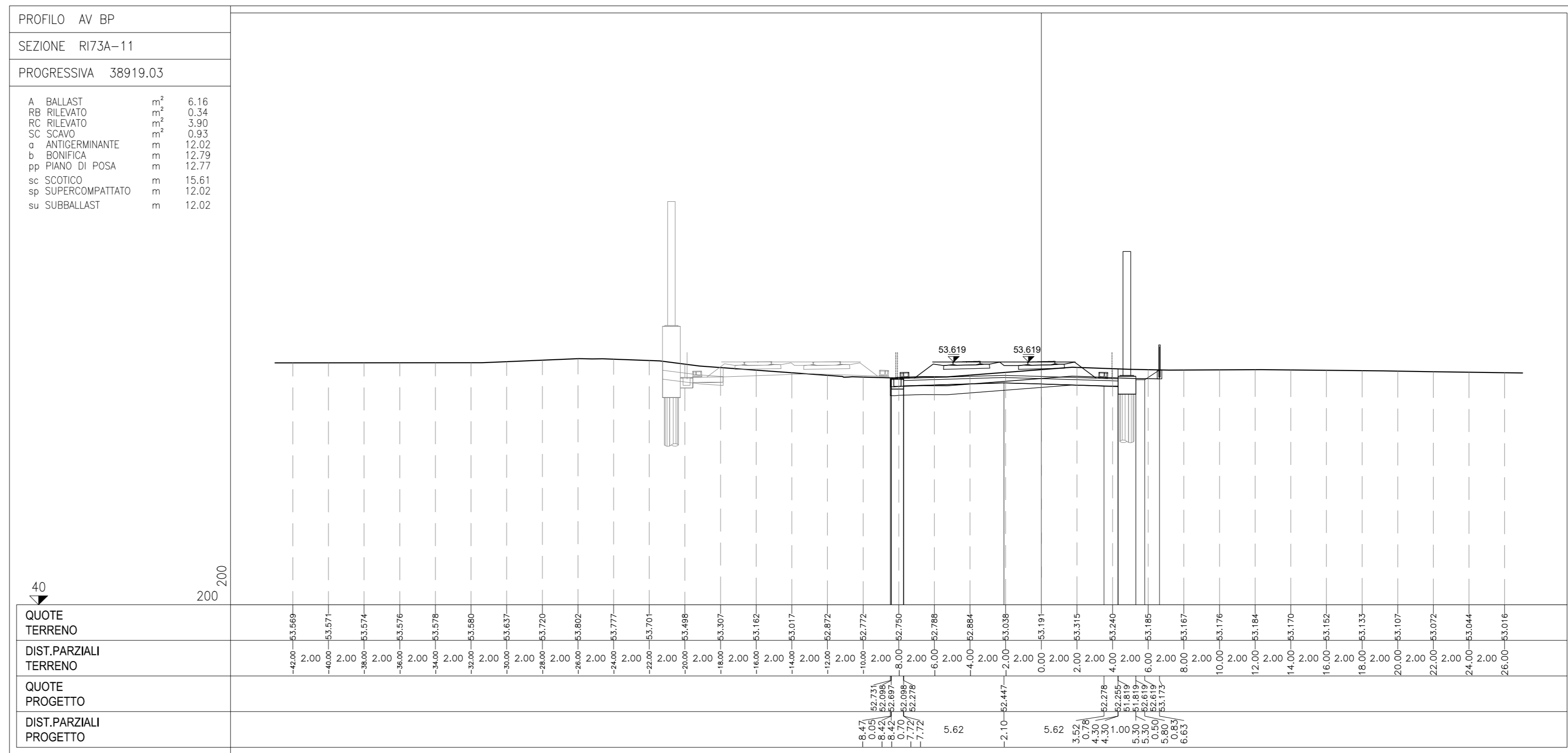
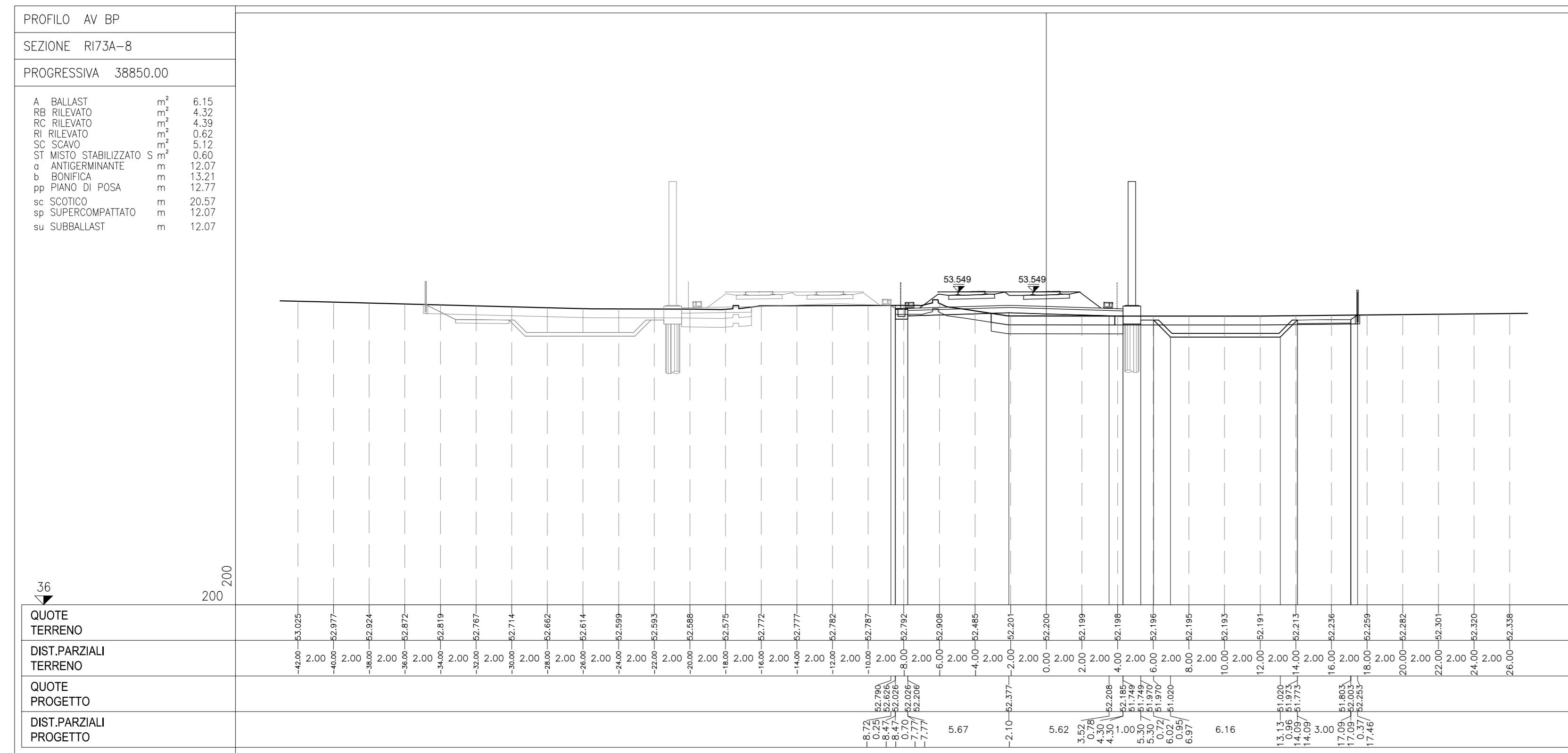
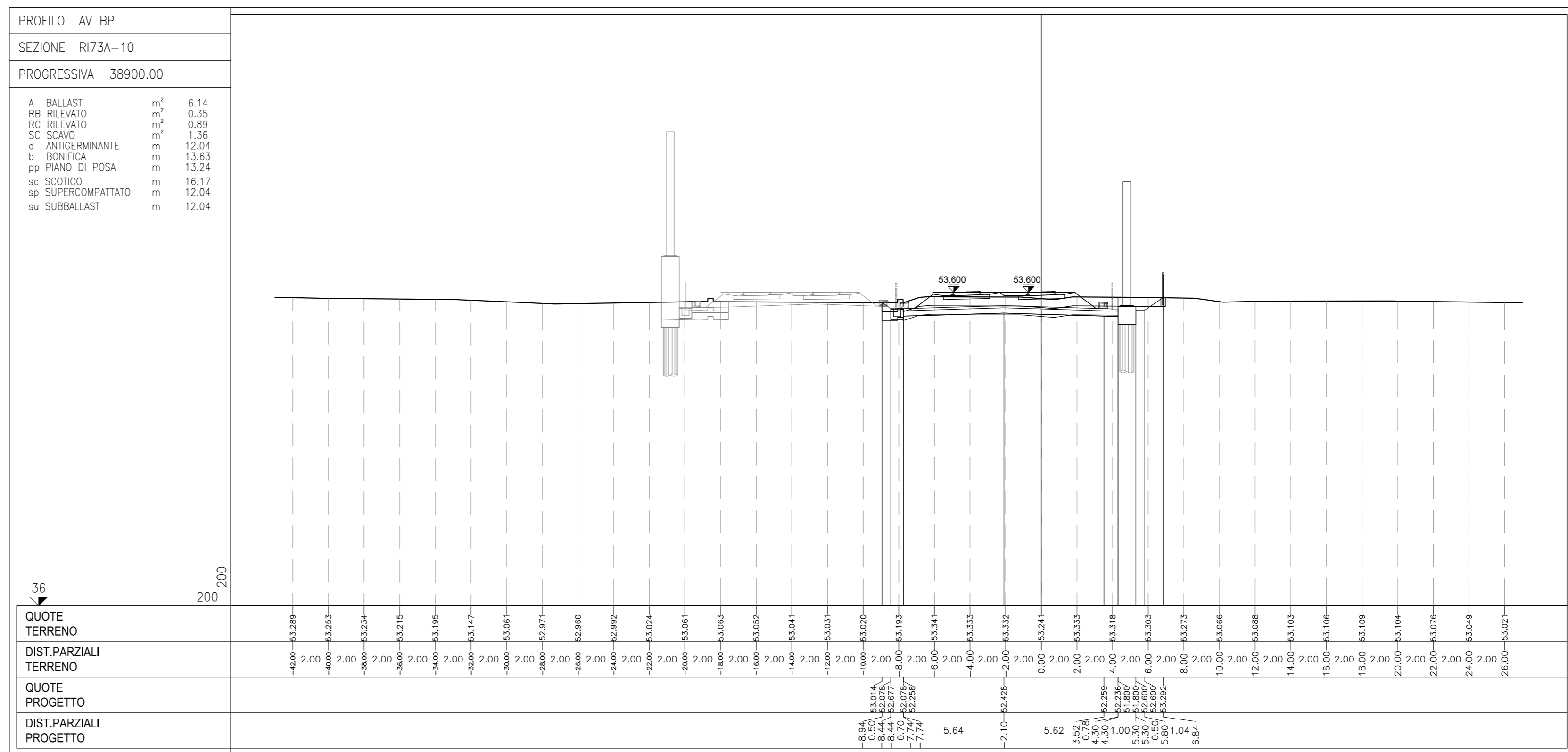
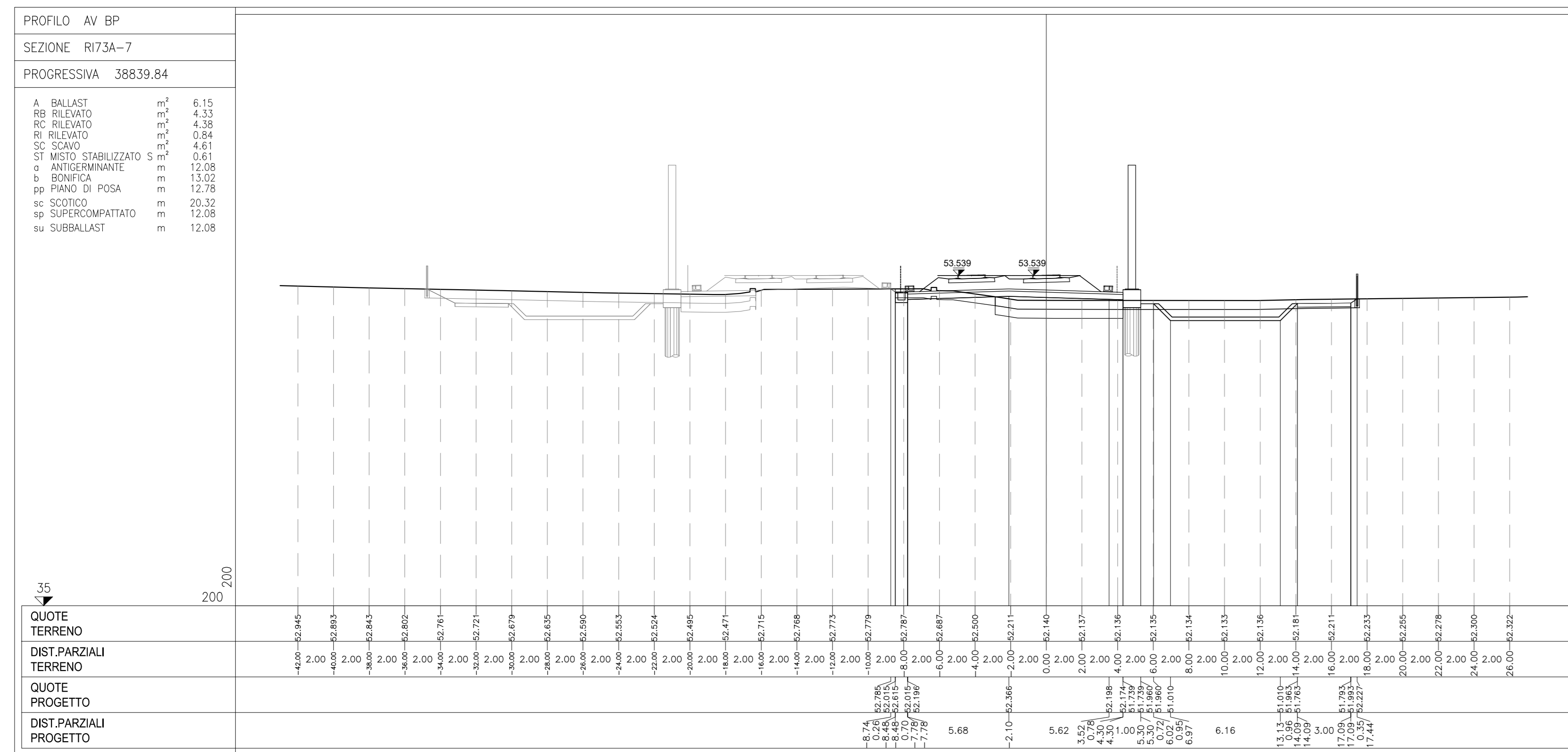


DESCRIZIONE	CODICE
RELAZIONE TECNICA GENERALE	IN1712E2R0R73A0001
RELAZIONE DI MODIFICA PRO/PE	IN1712E2R0R73A0002
PLANIMETRIA STATO DI FATTO	IN1712E2R0R73A0001
PLANIMETRIA DI PROGETTO	IN1712E2R0R73A0002
PROFILI LONGITUDINALE	IN1712E2R0R73A0001
SEZIONI TIPO E PARTICOLARI	IN1712E2R0R73A0001
SEZIONI TRASVERSALI - TAV. 1	IN1712E2R0R73A0001
SEZIONI TRASVERSALI - TAV. 2	IN1712E2R0R73A0002
SEZIONI TRASVERSALI - TAV. 3	IN1712E2R0R73A0003
SEZIONI TRASVERSALI - TAV. 4	IN1712E2R0R73A0004
TABELLARI MOVIMENTI TERRA	IN1712E2R0R73A0001



NOTE GENERALI

CARATTERISTICHE DEI MATERIALI

**COMMITTENTE:** **ALTA SOVRILEVANZA:**

**GENERAL CONTRACTOR:**

**INFRASTRUTTURE FERROVIARIE STRATEGICHE DEFINITE DALLA LEGGE OBIETTIVO N. 443/01**  
**LINEA A.V. /A.C. TORINO-VENEZIA Tratta VERONA-PADOVA**  
**Lotto funzionale Verona-Bivio Vicenza**  
**PROGETTO ESECUTIVO**

RILEVATO FERROVIARIO A.V. DAL KM 38+725.00 AL KM 39+161.62  
GENERALE  
SEZIONI TRASVERSALI - TAV. 2

COMMESSA	LOTTO	FASE	ENTRATA	TIPO DOC.	OPERA/DISCIPLINA	PROG.	REV.	FOGLIO
1171	12	E	12	M9	R173A0	002	B	1/11

**GENERAL CONTRACTOR:** **DIRETTORE LAVORI:** **SCALA:** 1:200

**PROGETTAZIONE:** **VERIFICA:**

Rev.	Descrizione	Scelta	Data	Verificato	Data	Approvato	Data
A	ESIGIONE	Scelta	07/05/2022	Scelta	07/05/2022	Scelta	07/05/2022
B	REVISIONE ABBINATA	Scelta	11/01/2022	Scelta	11/01/2022	Scelta	11/01/2022
C		Scelta		Scelta		Scelta	

**COM. 837795/01** CUP: J4181000000009 **File:** 0118014987300003.dwg **Cod. origine:** 0303

Scala di plan:

TUTTI I DIRITTI DEL PRESENTE DOCUMENTO SONO RISERVATI. LA PRODUZIONE ANCHE PARZIALE E' VIETATA.