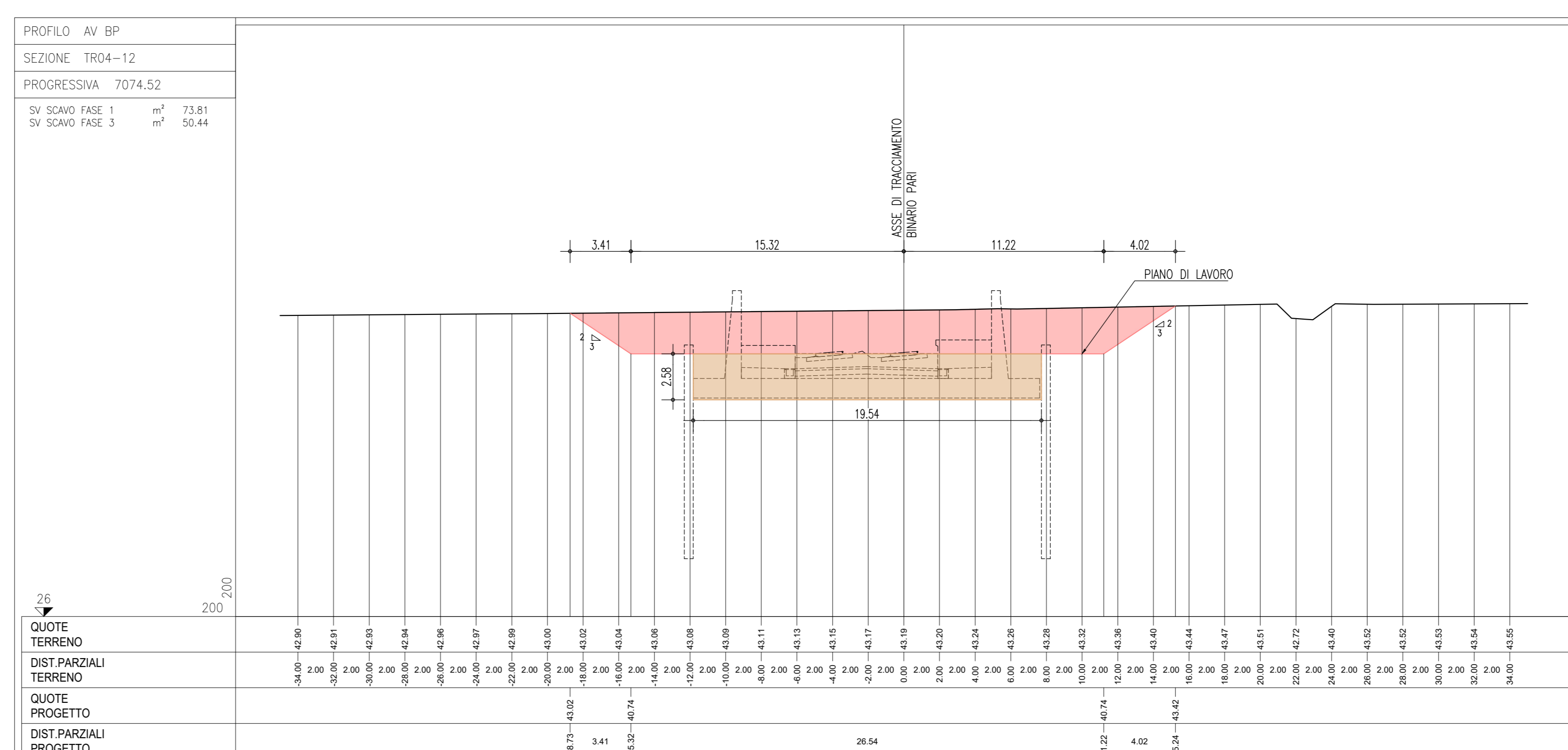
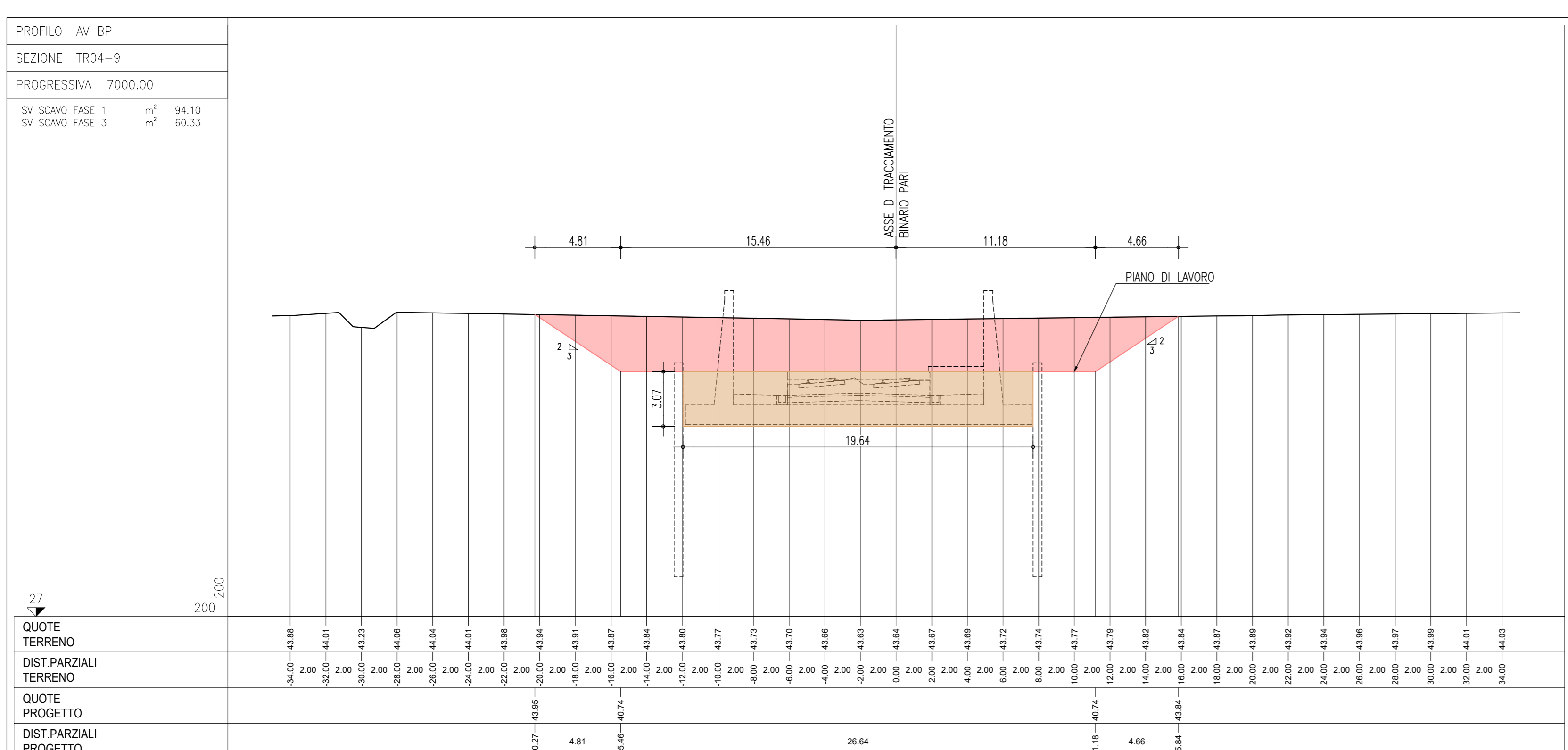
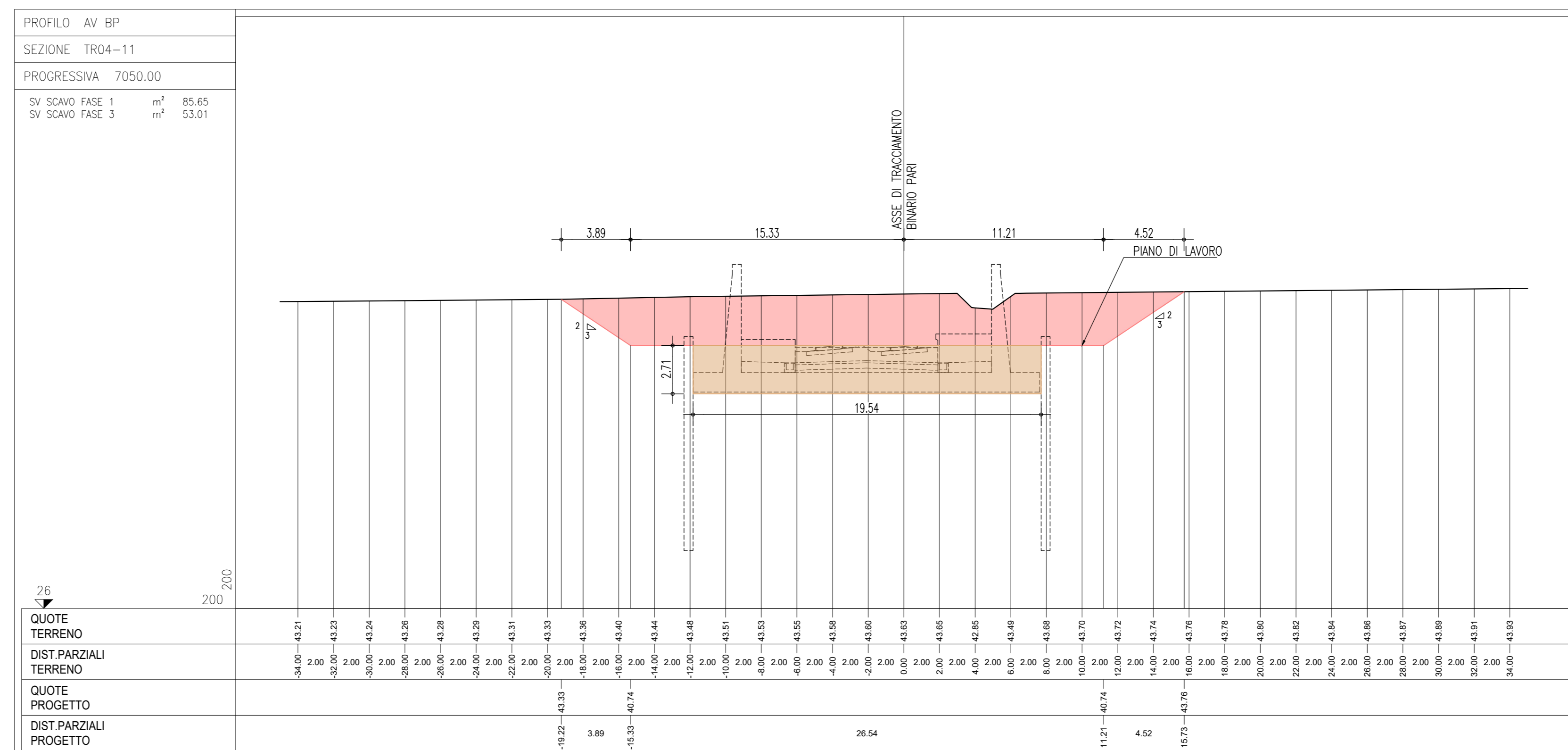
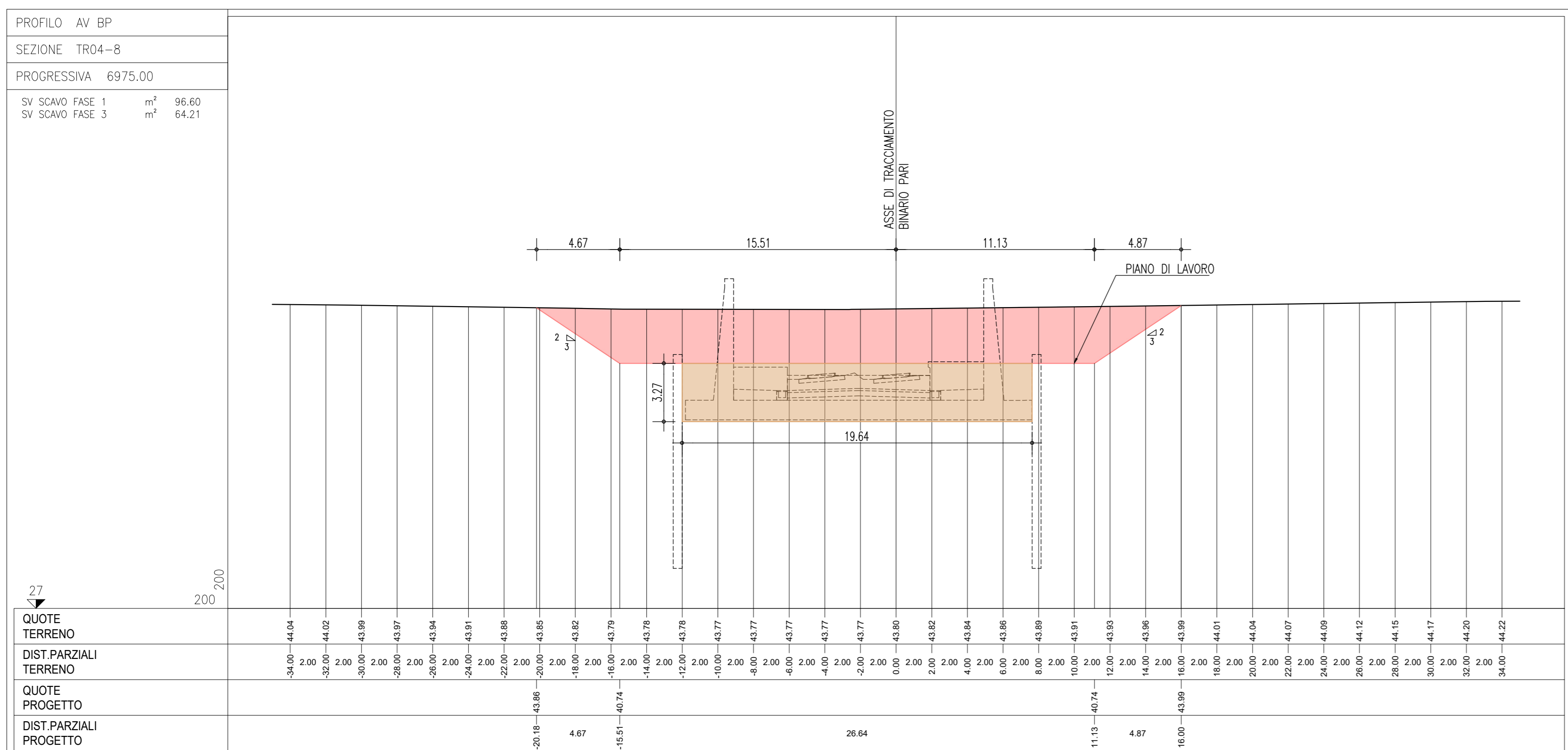
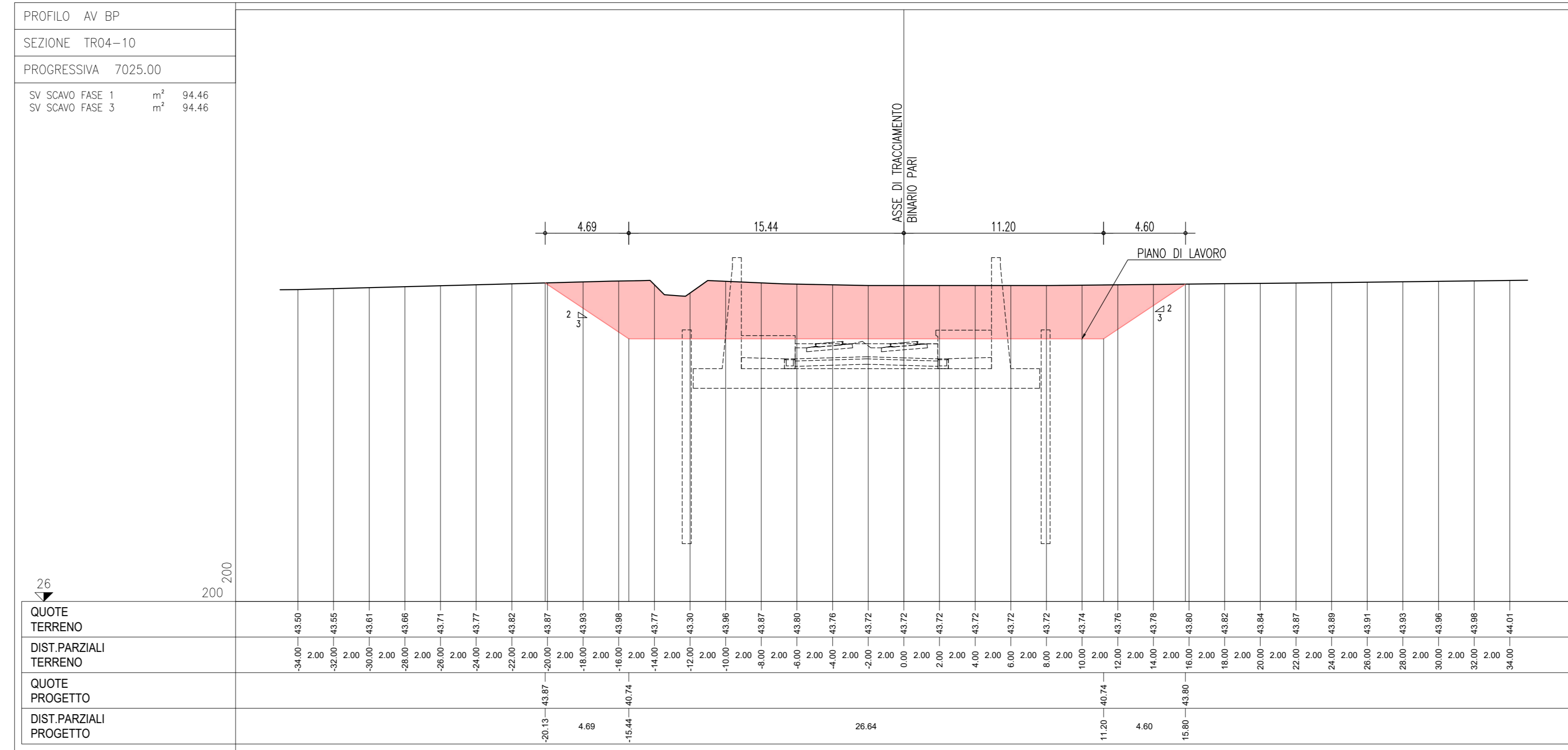
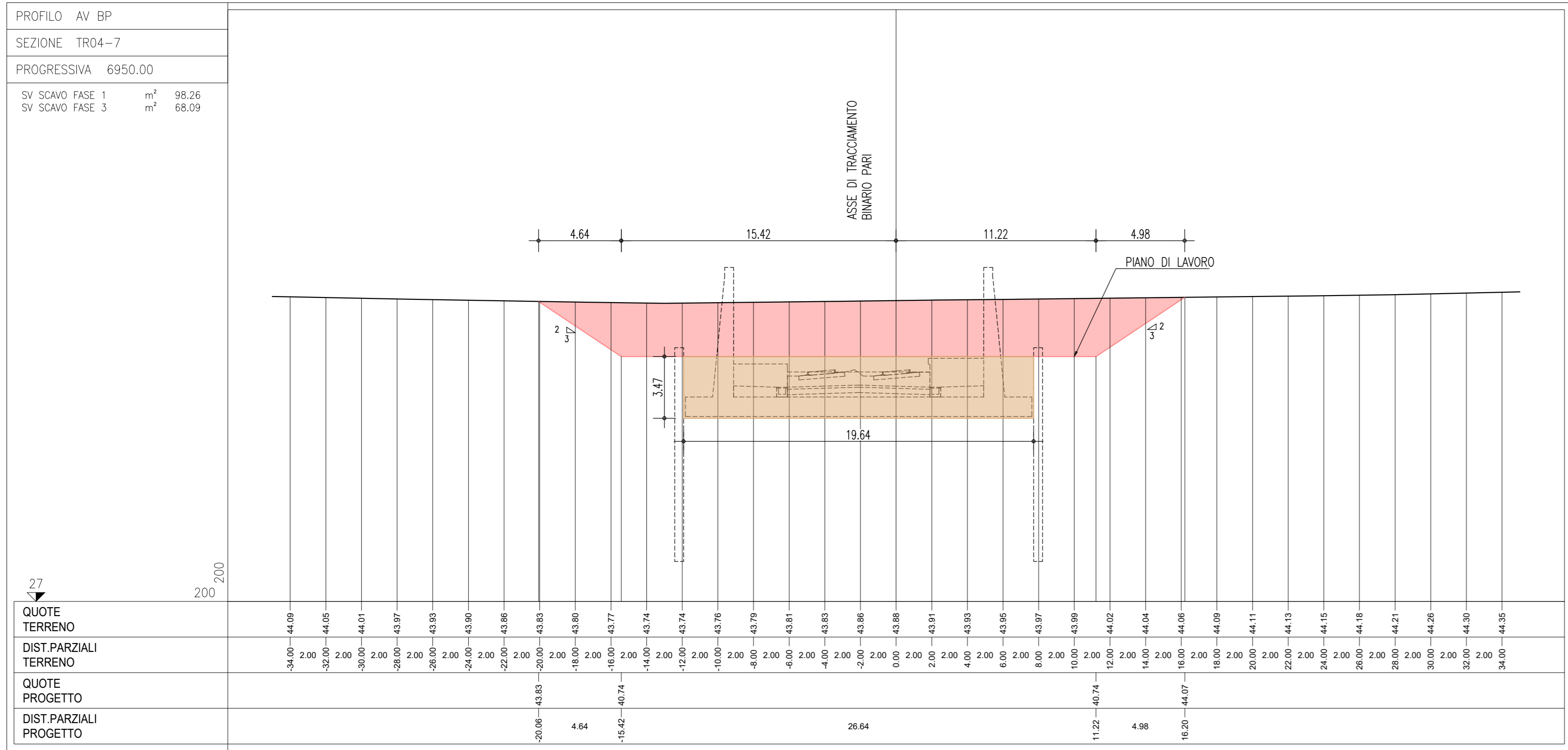


TR00 - TRINCEE DI APPROCCIO ALLA GALLERIA ARTIFICIALE S.MARTINO	IN17120Z9P1R0001001
Tronconi Tav. 1	
TR00 - TRINCEE DI APPROCCIO ALLA GALLERIA ARTIFICIALE S.MARTINO	IN17120Z9P1R0001002
Tronconi Tav. 2	
TR00 - TRINCEE DI APPROCCIO ALLA GALLERIA ARTIFICIALE S.MARTINO	IN17120Z9P1R0001003
Tronconi Tav. 3	
TR00 - TRINCEE DI APPROCCIO ALLA GALLERIA ARTIFICIALE S.MARTINO	IN17120Z9P1R0001004
Tronconi Tav. 4	
TR00 - TRINCEE DI APPROCCIO ALLA GALLERIA ARTIFICIALE S.MARTINO	IN17120Z9P1R0001005
Tronconi Tav. 5	
TR00 - TRINCEE DI APPROCCIO ALLA GALLERIA ARTIFICIALE S.MARTINO	IN17120Z9P1R0001006
Tronconi Tav. 6	
TR00 - TRINCEE DI APPROCCIO ALLA GALLERIA ARTIFICIALE S.MARTINO	IN17120Z9P1R0001007
Tronconi Tav. 7	
TR00 - TRINCEE DI APPROCCIO ALLA GALLERIA ARTIFICIALE S.MARTINO	IN17120Z9P1R0001008
Tronconi Tav. 8	
TR00 - TRINCEE DI APPROCCIO ALLA GALLERIA ARTIFICIALE S.MARTINO	IN17120Z9P1R0001009
Tronconi Tav. 9	
TR00 - TRINCEE DI APPROCCIO ALLA GALLERIA ARTIFICIALE S.MARTINO	IN17120Z9P1R0001010
Tronconi Tav. 10	
TR00 - TRINCEE DI APPROCCIO ALLA GALLERIA ARTIFICIALE S.MARTINO	IN17120Z9P1R0001011
Tronconi Tav. 11	
TR00 - TRINCEE DI APPROCCIO ALLA GALLERIA ARTIFICIALE S.MARTINO	IN17120Z9P1R0001012
Tronconi Tav. 12	
TR00 - TRINCEE DI APPROCCIO ALLA GALLERIA ARTIFICIALE S.MARTINO	IN17120Z9P1R0001013
Tronconi Tav. 13	
TR00 - TRINCEE DI APPROCCIO ALLA GALLERIA ARTIFICIALE S.MARTINO	IN17120Z9P1R0001014
Tronconi Tav. 14	



NOTE GENERALI

LEGENDA MOVIMENTI TERRA

- A) SCAVO FASE 1 - REALIZZAZIONE CORDOLI GUIDA
- B) RILEVATO (FASE 1) - REALIZZAZIONE CORDOLI GUIDA
- C) SCAVO FASE 2 - REALIZZAZIONE TRAVE DI CORONAMENTO E COPERTURA
- D) FASE 2 - RIMOZIONE RILEVATO DI FASE 1 - REALIZZAZIONE TRAVE DI CORONAMENTO E COPERTURA
- E) FASE 3 - RIMOZIONE RILEVATO DI FASE 1 - REALIZZAZIONE STRUTTURE INTERNE
- F) SCAVO FASE 3

CARATTERISTICHE DEI MATERIALI

COMMITTENTE:

ALTA SORVEGLIANZA:

GENERAL CONTRACTOR:

INFRASTRUTTURE FERROVIARIE STRATEGICHE DEFINITE DALLA LEGGE OBIETTIVO N. 443/01
LINEA A.V. /A.C. TORINO-VENEZIA Tratta VERONA-PADOVA
 Lotto funzionale Verona-Bivio Vicenza
PROGETTO ESECUTIVO

TR - TRINCEE
 TR00 - TRINCEE DI APPROCCIO ALLA GALLERIA ARTIFICIALE S.MARTINO

GENERAL CONTRACTOR		DIRETTORE LAVORI	SCALA: 1/200
Ing. Paolo CARONIA			

COMMESSA	LOTTO	FASE	ENTE	TIPO DOC.	OPERA/DISCIPLINA	PROGR.	REV.	FOGLIO
1117	12	E	M9		TIR0001	009	A	1

VISTO CONSORZIO IRICAV DUE		Data
Ing. Luca ROSSIGNOLI		06/04/2021

Progettazione:		Redatto	Data	Verificato	Data	Approvato	Data	IL PROGETTISTA
A	ESISTENZE	L. TAD	28/02/21	L. ZFER	28/02/21	P. CALVINI	28/02/21	
B								
C								

CS. 837797X01 CUP: J41F100000009 File: 1117_12_009_001.dwg
 Progetto cofinanziato dalla Unione Europea Cod. origine: 0003

TUTTI I DIRITTI DEL PRESENTE DOCUMENTO SONO RISERVATI. LA PRODUZIONE ANCHE PARZIALE E VIETATA