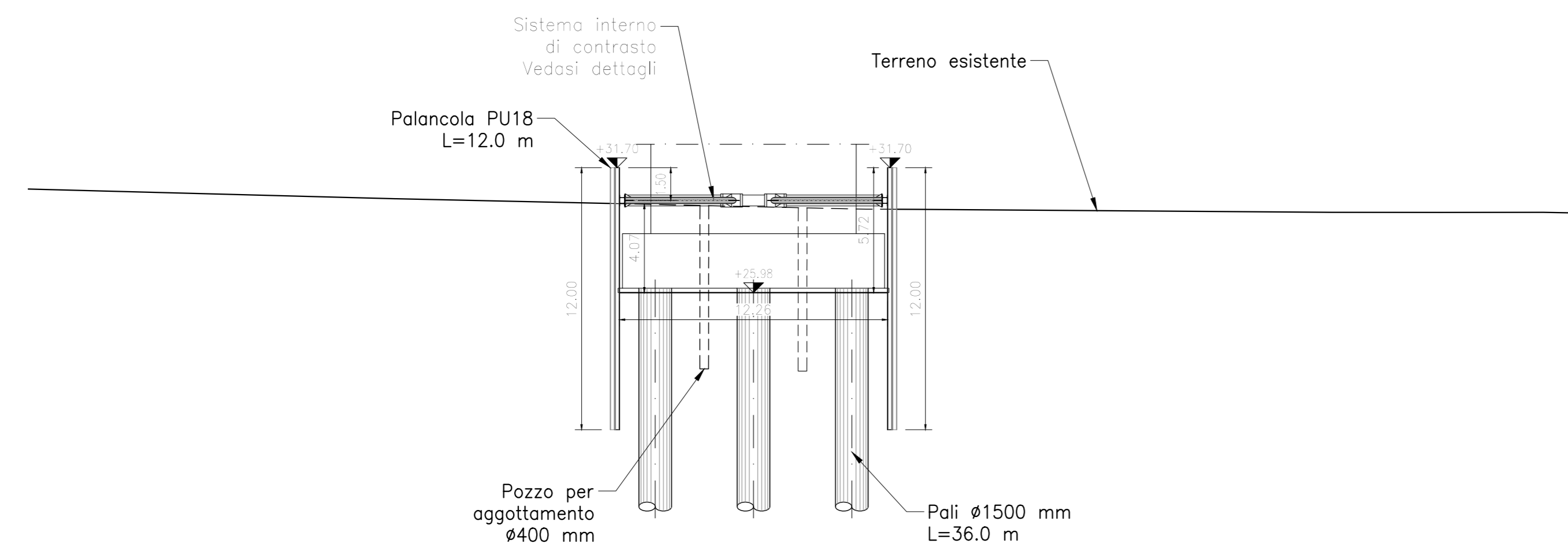
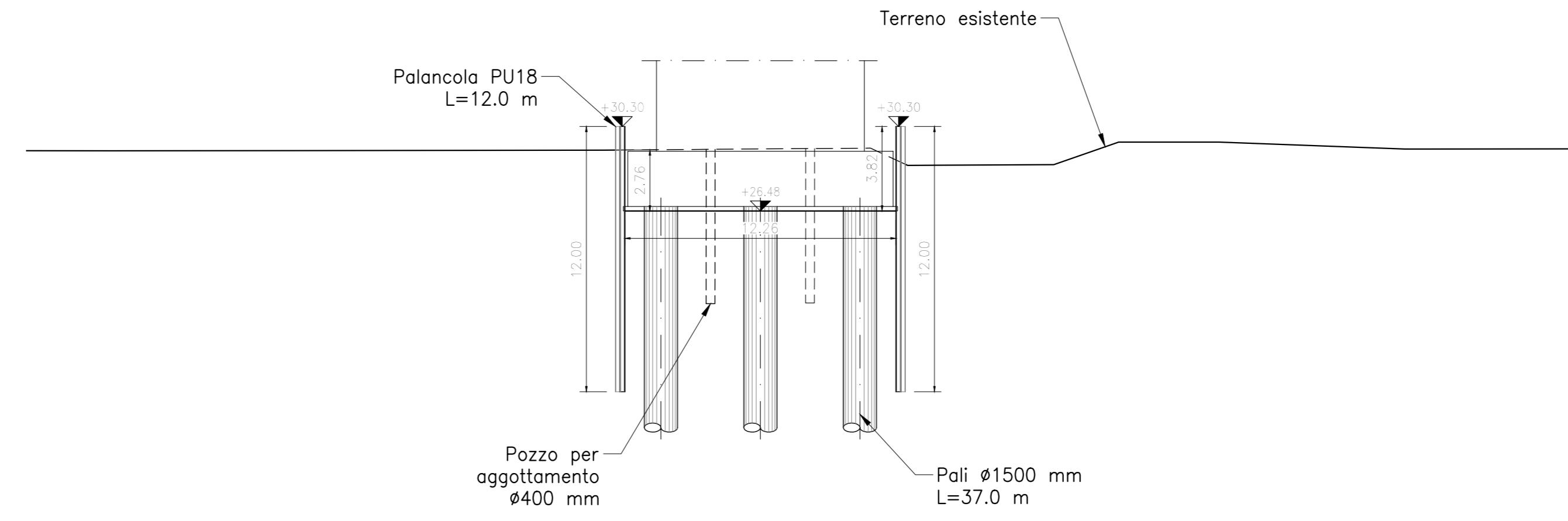


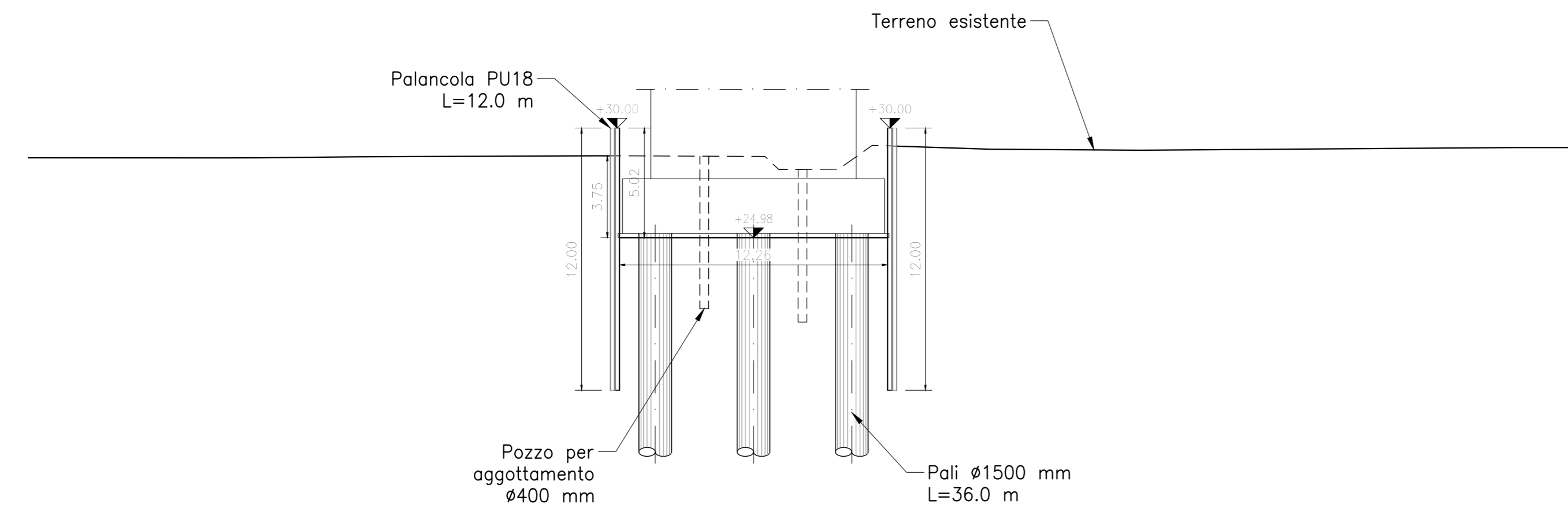
PILA 60
SEZIONE TRASVERSALE
Scala 1:200



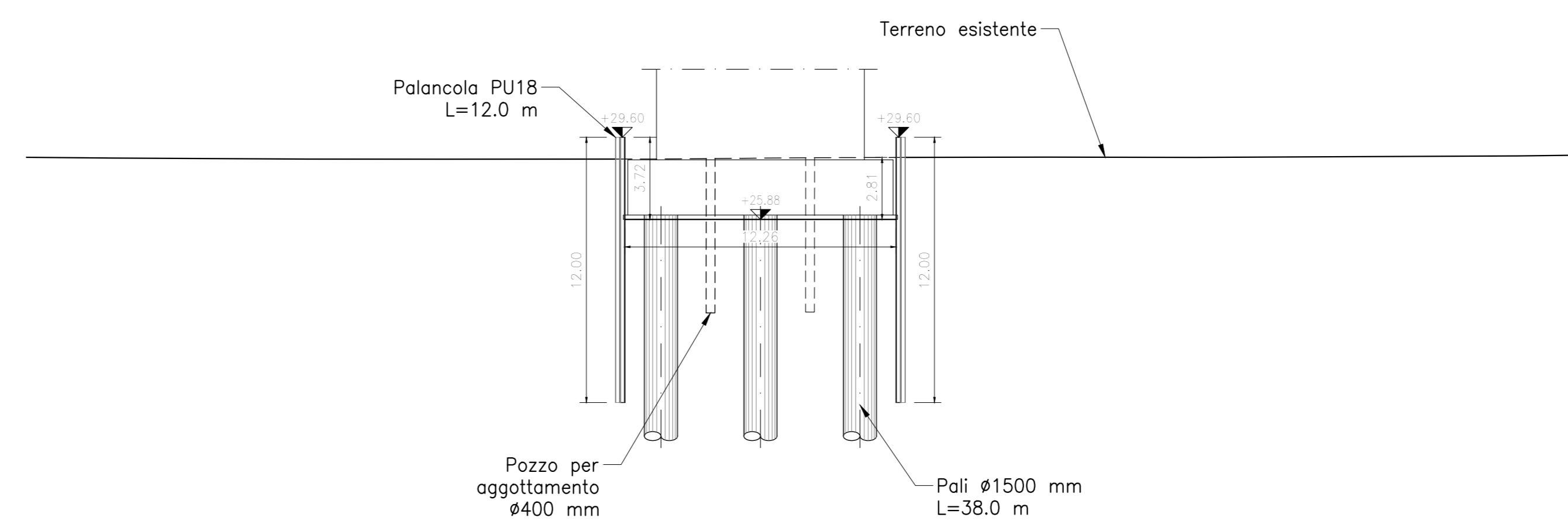
PILA 63
SEZIONE TRASVERSALE
Scala 1:200



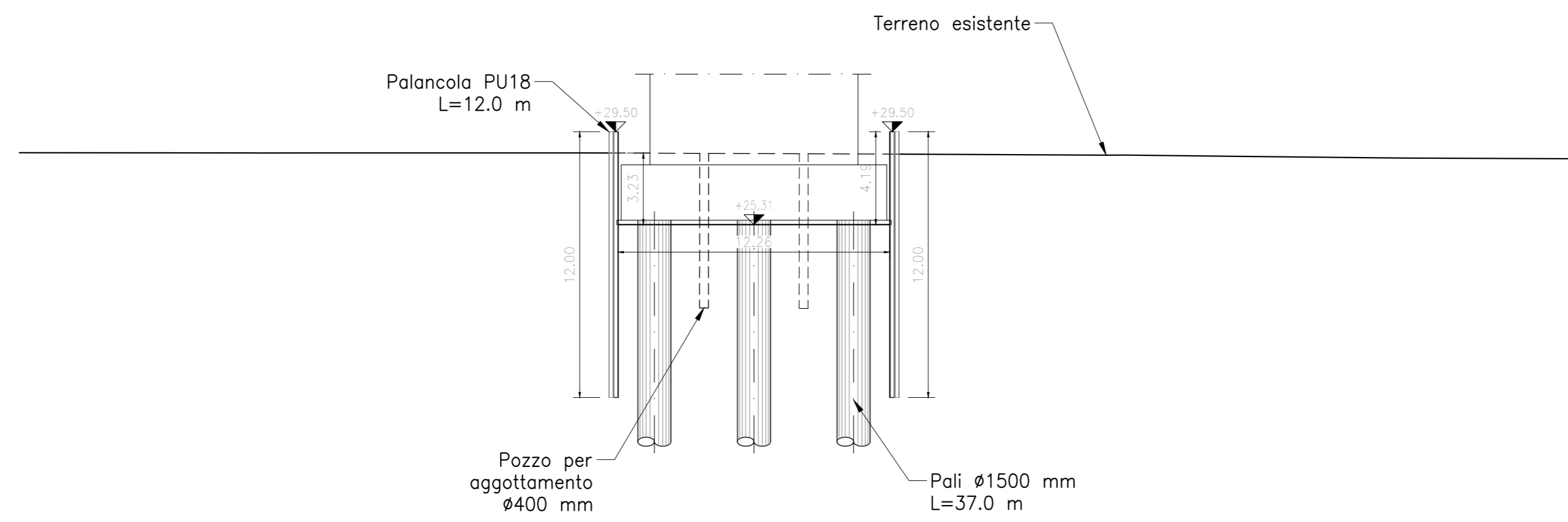
PILA 71
SEZIONE TRASVERSALE
Scala 1:200



PILA 81
SEZIONE TRASVERSALE
Scala 1:200



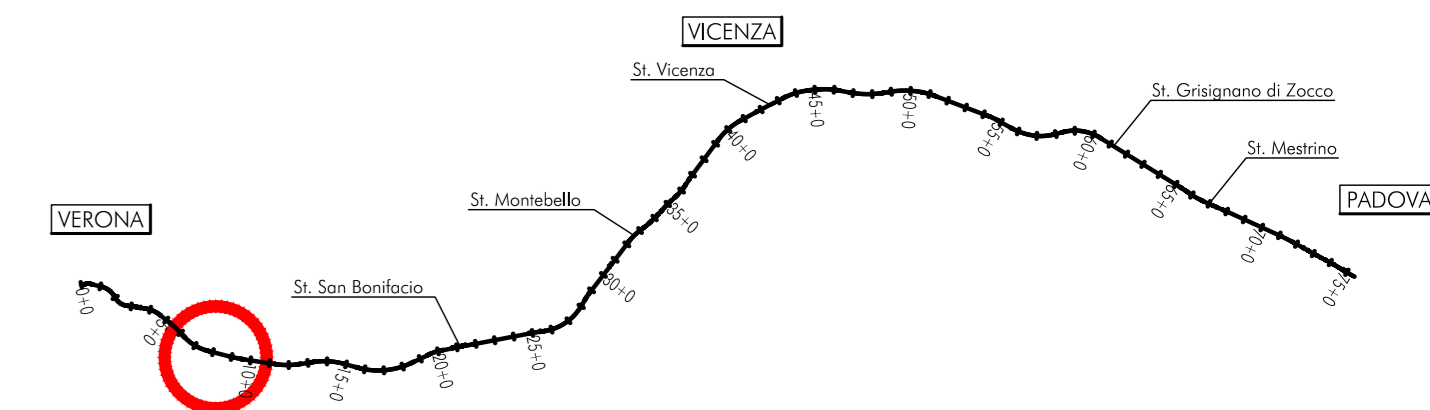
PILA 88
SEZIONE TRASVERSALE
Scala 1:200



FASI ESECUTIVE

1. Preparazione piano di lavoro.
2. Realizzazione pali di fondazione con tratto a vuoto variabile.
3. Realizzazione pozzi di aggotamento.
4. Infissione delle palancale, ove previste.
5. Installazione del sistema di contrasto interno, ove previsto.
6. Scavo fino al piano di imposta fondazione e scapittatura pali.
7. Realizzazione fondazioni ed elevazioni pile e spalle.
8. Reinterramento fino al p.c. e sistemazione finale.

PIANTA CHIAVE



NOTE GENERALI

TUTTE LE MISURE SONO ESPRESSE IN METRI

CARATTERISTICHE DEI MATERIALI

PER LE CARATTERISTICHE DEI MATERIALI, SE NON DIVERSAMENTE SPECIFICATE IN QUESTO ELABORATO, VEDARE: ENI 7102/21/10000001 - TABELLA MATERIALI E PRESCRIZIONI

COMMITTENTE:



ALTA SORVEGLIANZA:



GENERAL CONTRACTOR:



INFRASTRUTTURE FERROVIARIE STRATEGICHE DEFINITE DALLA LEGGE OBIETTIVO N. 443/01
LINEA A.V. /A.C. TORINO-VENEZIA Tratta VERONA-PADOVA
Lotto funzionale Verona-Bivio Vicenza
PROGETTO ESECUTIVO
VIADOTTI E PONTI
Viadotto Fibbio dal Km 9+186,67 al Km 9+958,57
SCAVI, DEMOLIZIONI, OPERE PROVVISORIALI
 Sezioni trasversali opere provvisoriale e di scavo

IL PROGETTISTA INTERAGIS Generalista Ing. Giovanni ALBERTI ALBO INGEGNERI PROFESSIONISTI Data: 01 giugno 2022		GENERAL CONTRACTOR Generalista Iricav Due Ing. Paolo CARONZANI Data: 01 giugno 2022		DIRETTORE LAVORI Generalista Ing. Paolo CARONZANI Data: 01 giugno 2022		SCALA: 1:200		
COMMITTENTE	LOTTO	FASE	INTE	TIPO DOC.	OPERA/DISCIPLINA	PROG.	REV.	FOGLIO
RFI	12	E	12	W9	V101C1	001	B	1/1
VISTO CONSORZIO ITRICAV2 Firma: [Firma] Data: 01 giugno 2022								
Progettazione: Rev. Descrizione Redatto Verificato Data Approvato Data								
A	EMISSIONI	A. Ferrar	Supra 202	V. Ferrar	Supra 202	A. Ferrar	Supra 202	Supra 202
B	RECUPERO STRUTTURE	A. Ferrar	Supra 202	V. Ferrar	Supra 202	A. Ferrar	Supra 202	Supra 202
C								
CUP: J41E1000000009 Progetto cofinanziato dalla Unione Europea Cod. origine: coxa								

TUTTI I DIRITTI DEL PRESENTE DOCUMENTO SONO RISERVATI. LA PRODUZIONE ANCHE PARZIALI È VIETATA