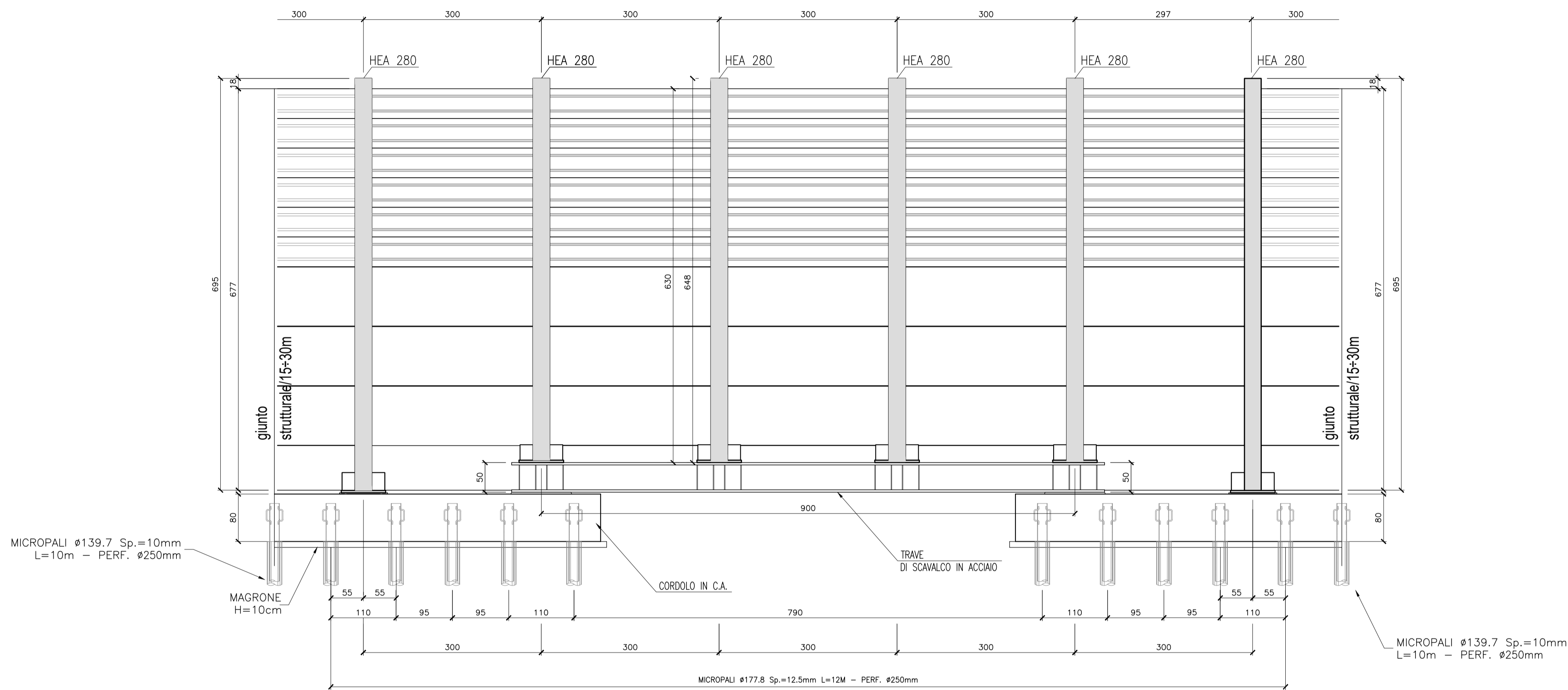
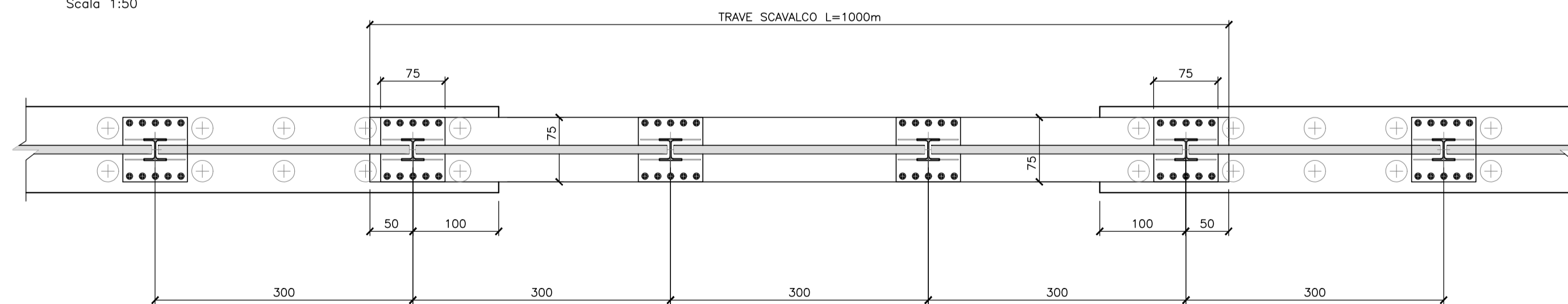


# PROSPETTO BARRIERA BA60 TIPO P2 H. 6.25

PROSPETTO LATO RICETTORE  
Scala 1:50



PIANTA  
Scala 1:50



NOTA  
Per dettagli costruttivi del profilo in acciaio della trave di scavalco e dei collegamenti al montante/cordolo di fondazione, si rimanda all'elaborato IN1710E12BKA0002201A - Tratta da progr. 23+728 a progr. 44+249 - Particolari costruttivi - Travi di scavalco in acciaio

NOTA  
Prima dell'esecuzione dei micropali a monte e a valle dei sottoattraversamenti esistenti, procedere a un rilievo accurato degli stessi.  
Se necessario la posizione dei micropali/lunghezza trave di scavalco potrà essere corretta in accordo con la D.L.

## DISEGNI DI RIFERIMENTO BA60A

DESCRIZIONE	CODICE
RELAZIONE TECNICO DESCRITTIVA	IN1712E12ROBA60A0001
RELAZIONE DI CONFRONTO PD/PE	IN1712E12ROBA60A0002
RELAZIONE DI CALCOLO. CORDOLO DI FONDAZIONE	IN1712E12CLBA60A1001
PLANIMETRIA DI INQUADRAMENTO	IN1712E12P8BA60A0001
PIANTA CORDOLI DI FONDAZIONE E TRACCIAMENTO MICROPALI - TAV. 1	IN1712E12PABA60A1001
PIANTA CORDOLI DI FONDAZIONE E TRACCIAMENTO MICROPALI - TAV. 2	IN1712E12PABA60A1002
CORDOLI DI FONDAZIONE. SEZIONI TRASVERSALI E PROSPETTI	IN1712E12WZBA60A0001
CORDOLI E MICROPALI DI FONDAZIONE. ARMATURA E DETTAGLI	IN1712E12ZBA60A1001

## DISEGNI DI RIFERIMENTO BA60B

DESCRIZIONE	CODICE
ELENCO ELABORATI	IN1712E12EBA60B0001
RELAZIONE TECNICO DESCRITTIVA	IN1712E12ROBA60B0001
RELAZIONE DI CONFRONTO PD/PE	IN1712E12ROBA60B0002
PLANIMETRIA DI INQUADRAMENTO	IN1712E12P8BA60B0001
TRAVE DI SCAVALCO IN ACCIAIO. SEZIONE TRASVERSALI E PROSPETTI	IN1712E12WZBA60B2001

## DISEGNI DI RIFERIMENTO BA00

DESCRIZIONE	CODICE
ELENCO ELABORATI	IN1712E12EBA0002001
RELAZIONE DI CALCOLO - PARTE IN ELEVAZIONE	IN1712E12CLBA0002101
TIPOLOGICO H=6.75m SU CORDOLO IN CLS - SEZ. TRASVERSALI, PROSPETTI E PIASTRA DI BASE	IN1712E12ZBA0002101
TIPOLOGICO H=6.25m SU TRAVE DI SCAVALCO IN ACCIAIO - SEZ. TRASVERSALI, PROSPETTI E PIASTRA DI BASE	IN1712E12ZBA0002102
TIPOLOGICO H=5.75m SU CORDOLO IN CLS - SEZ. TRASVERSALI, PROSPETTI E PIASTRA DI BASE	IN1712E12ZBA0002103
TIPOLOGICO H=5.25m SU TRAVE DI SCAVALCO IN ACCIAIO - SEZ. TRASVERSALI, PROSPETTI E PIASTRA DI BASE	IN1712E12ZBA0002104
TIPOLOGICO H=4.75m SU CORDOLO IN CLS - SEZ. TRASVERSALI, PROSPETTI E PIASTRA DI BASE	IN1712E12ZBA0002105
TIPOLOGICO H=4.25m SU TRAVE DI SCAVALCO IN ACCIAIO - SEZ. TRASVERSALI, PROSPETTI E PIASTRA DI BASE	IN1712E12ZBA0002106
TIPOLOGICO H=3.75m SU CORDOLO IN CLS - SEZ. TRASVERSALI, PROSPETTI E PIASTRA DI BASE	IN1712E12ZBA0002107
TIPOLOGICO H=2.75m SU CORDOLO IN CLS - SEZ. TRASVERSALI, PROSPETTI E PIASTRA DI BASE	IN1712E12ZBA0002108
TIPOLOGICO H=3.50m SU MURO - SEZ. TRASVERSALI, PROSPETTI E PIASTRA DI BASE	IN1712E12ZBA0002109
TIPOLOGICO H=2.50m SU MURO - SEZ. TRASVERSALI, PROSPETTI E PIASTRA DI BASE	IN1712E12ZBA0002110
TIPOLOGICO H=4.00m SU MURO - SEZ. TRASVERSALI, PROSPETTI E PIASTRA DI BASE	IN1712E12ZBA0002111
TIPOLOGICO H=5.00m SU MURO - SEZ. TRASVERSALI, PROSPETTI E PIASTRA DI BASE	IN1712E12ZBA0002112
TIPOLOGICO H=4.75m SU VIADOTTO - SEZ. TRASVERSALI, PROSPETTI E PIASTRA DI BASE	IN1712E12ZBA0002113
TIPOLOGICO H=3.75m SU VIADOTTO - SEZ. TRASVERSALI, PROSPETTI E PIASTRA DI BASE	IN1712E12ZBA0002114
PARTICOLARI COSTRUTTIVI - TRAVI DI SCAVALCO IN ACCIAIO	IN1712E12BKA0002201
PARTICOLARI COSTRUTTIVI - PIASTRA DI BASE	IN1712E12ZBA0002201

## CARATTERISTICHE DEI MATERIALI

DESCRIZIONE	CODICE
Tabella Materiali	IN1710E124TBA0002001

COMMITTENTE:

ALTA Sorveglianza:

GENERAL CONTRACTOR:

**INFRASTRUTTURE FERROVIARIE STRATEGICHE DEFINITE DALLA LEGGE OBIETTIVO N. 443/01**  
**LINEA A.V. /A.C. TORINO-VENEZIA Tratta VERONA-PADOVA**  
**Lotto funzionale Verona-Bivio Vicenza**

**PROGETTO ESECUTIVO**  
 PRESIDI ANTI-RUMORE / VIBRAZIONI  
 BARRIERA ANTIRUMORE DA PROGR. 177+379.361 A PROGR. 177+844.366 LATO SX  
 ELEVAZIONI

GENERAL CONTRACTOR	DIRETTORE LAVORI	SCALA :
Consorzio Iricav Due Ing. Paolo CARNONI Data: Ottobre 2021		1:50

COMMESSA	LOTTO	FASE	ENTE	TIPO DOC.	OPERA/DISCIPLINA	PROGR.	REV.	FOGLIO
IN17	12	E	12	WB	BA60B2	001	A	di 11

VISTO CONSORZIO IRICAV DUE	
Firma Ing. Luca RANDOLFI	Data Ottobre 2021

Rev.	Descrizione	Redatto	Data	Verificato	Data	Approvato	Data	IL PROGETTISTA
A	EMISSIONE	L. VECCHIA	20/10/21	L. ALFIERI	20/10/21	P. GALVANNI	20/10/21	
B								
C								

CIG: 8377957CD1 CUP: J41E9100000009 File: IN1712E12P8BA60A0001\_01.dwg  
 Progetto cofinanziato dalla Unione Europea Cod. origine: CODICE  
 Scala di plot: TUTTI I DIRITTI DEL PRESENTE DOCUMENTO SONO RISERVATI. LA PRODUZIONE ANCHE PARZIALE E VIETATA