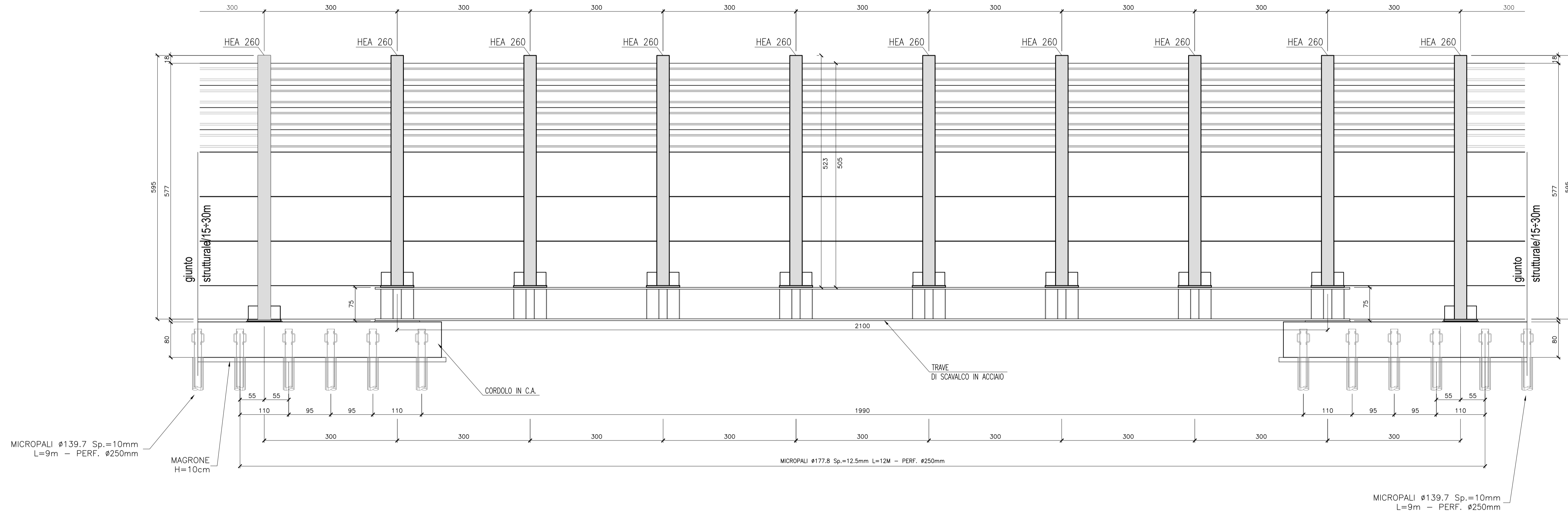
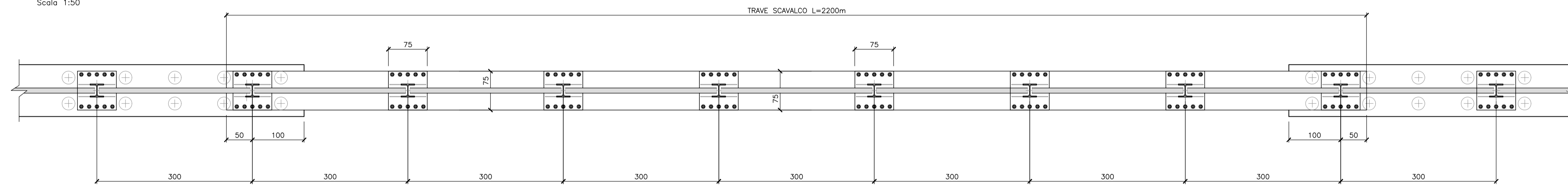


PROSPETTO BARRIERA BA65 TIPO P4 H. 5.00

PROSPETTO LATO RICETTORE
Scala 1:50



PIANTA
Scala 1:50



NOTA
Per dettagli costruttivi del profilo in acciaio della trave di scavalco e dei collegamenti al montante/cordolo di fondazione, si rimanda all'elaborato IN1710E12BKA0002201A - Tratta da progr. 23+728 a progr. 44+249 - Particolari costruttivi - Travi di scavalco in acciaio

NOTA
Prima dell'esecuzione dei micropali a monte e a valle dei sottotraversamenti esistenti, procedere a un rilievo accurato degli stessi.
Se necessario la posizione dei micropali/lunghezza trave di scavalco potrà essere corretta in accordo con la D.L.

DISEGNI DI RIFERIMENTO BA65A

DESCRIZIONE	CODICE
RELAZIONE TECNICO DESCRITTIVA	IN1712E12ROBA65A0001
RELAZIONE DI CONFRONTO PD/PE	IN1712E12ROBA65A0002
RELAZIONE DI CALCOLO - CORDOLO DI FONDAZIONE	IN1712E12CLBA65A1001
PLANIMETRIA DI INQUADRAMENTO	IN1712E12PBA65A0001
PIANTA CORDOLI DI FONDAZIONE E TRACCIAMENTO MICROPALI - TAV. 1	IN1712E12PBA65A1001
PIANTA CORDOLI DI FONDAZIONE E TRACCIAMENTO MICROPALI - TAV. 2	IN1712E12PBA65A1002
PIANTA CORDOLI DI FONDAZIONE E TRACCIAMENTO MICROPALI - TAV. 3	IN1712E12PBA65A1003
CORDOLI DI FONDAZIONE. SEZIONI TRASVERSALI E PROSPETTI	IN1712E12WZBA65A0001
CORDOLI DI FONDAZIONE. ARMATURA E DETTAGLI	IN1712E12ZBA65A1001

DISEGNI DI RIFERIMENTO BA65B

DESCRIZIONE	CODICE
ELENCO ELABORATI	IN1712E12EBA65B0001
RELAZIONE TECNICO DESCRITTIVA	IN1712E12ROBA65B0001
RELAZIONE DI CONFRONTO PD/PE	IN1712E12ROBA65B0002
PLANIMETRIA DI INQUADRAMENTO	IN1712E12PBA65B0001
TRAVE DI SCAVALCO IN ACCIAIO. SEZIONE TRASVERSALI E PROSPETTI	IN1712E12WZBA65B2001

DISEGNI DI RIFERIMENTO BA00

DESCRIZIONE	CODICE
ELENCO ELABORATI	IN1712E12EBA0002001
RELAZIONE DI CALCOLO - PARTE IN ELEVAZIONE	IN1712E12CLBA0002101
TIPOLOGICO H=6.75m SU CORDOLO IN CLS. - SEZ. TRASVERSALI, PROSPETTI E PIASTRA DI BASE	IN1712E12BZBA0002101
TIPOLOGICO H=6.25m SU TRAVE DI SCAVALCO IN ACCIAIO - SEZ. TRASVERSALI, PROSPETTI E PIASTRA DI BASE	IN1712E12BZBA0002102
TIPOLOGICO H=5.75m SU CORDOLO IN CLS. - SEZ. TRASVERSALI, PROSPETTI E PIASTRA DI BASE	IN1712E12BZBA0002103
TIPOLOGICO H=5.25m SU TRAVE DI SCAVALCO IN ACCIAIO - SEZ. TRASVERSALI, PROSPETTI E PIASTRA DI BASE	IN1712E12BZBA0002104
TIPOLOGICO H=4.75m SU CORDOLO IN CLS. - SEZ. TRASVERSALI, PROSPETTI E PIASTRA DI BASE	IN1712E12BZBA0002105
TIPOLOGICO H=4.25m SU TRAVE DI SCAVALCO IN ACCIAIO - SEZ. TRASVERSALI, PROSPETTI E PIASTRA DI BASE	IN1712E12BZBA0002106
TIPOLOGICO H=3.75m SU CORDOLO IN CLS. - SEZ. TRASVERSALI, PROSPETTI E PIASTRA DI BASE	IN1712E12BZBA0002107
TIPOLOGICO H=3.25m SU CORDOLO IN CLS. - SEZ. TRASVERSALI, PROSPETTI E PIASTRA DI BASE	IN1712E12BZBA0002108
TIPOLOGICO H=2.75m SU CORDOLO IN CLS. - SEZ. TRASVERSALI, PROSPETTI E PIASTRA DI BASE	IN1712E12BZBA0002109
TIPOLOGICO H=2.50m SU MURO - SEZ. TRASVERSALI, PROSPETTI E PIASTRA DI BASE	IN1712E12BZBA0002110
TIPOLOGICO H=2.00m SU MURO - SEZ. TRASVERSALI, PROSPETTI E PIASTRA DI BASE	IN1712E12BZBA0002111
TIPOLOGICO H=1.50m SU MURO - SEZ. TRASVERSALI, PROSPETTI E PIASTRA DI BASE	IN1712E12BZBA0002112
TIPOLOGICO H=1.00m SU MURO - SEZ. TRASVERSALI, PROSPETTI E PIASTRA DI BASE	IN1712E12BZBA0002113
TIPOLOGICO H=0.75m SU VIADOTTO - SEZ. TRASVERSALI, PROSPETTI E PIASTRA DI BASE	IN1712E12BZBA0002114
TIPOLOGICO H=0.50m SU VIADOTTO - SEZ. TRASVERSALI, PROSPETTI E PIASTRA DI BASE	IN1712E12BZBA0002201
PARTICOLARI COSTRUTTIVI - TRAVI DI SCAVALCO IN ACCIAIO	IN1712E12BKA0002201
PARTICOLARI COSTRUTTIVI - PIASTRA DI BASE	IN1712E12BKA0002202

CARATTERISTICHE DEI MATERIALI

DESCRIZIONE	CODICE
Tabella Materiali	IN1710E124TBA0002001

COMMITTENTE:



ALTA Sorveglianza:



GENERAL CONTRACTOR:



INFRASTRUTTURE FERROVIARIE STRATEGICHE DEFINITE DALLA LEGGE OBIETTIVO N. 443/01

LINEA A.V. /A.C. TORINO-VENEZIA Tratta VERONA-PADOVA Lotto funzionale Verona-Bivio Vicenza

PROGETTO ESECUTIVO

PRESIDI ANTI-RUMORE / VIBRAZIONI

BARRIERA ANTIRUMORE DA Progr. 179+810.536 A Progr. 180+491.538 LATO SX ELEVAZIONI

TRAVE DI SCAVALCO IN ACCIAIO. PIANTE E PROSPETTO

GENERAL CONTRACTOR		DIRETTORE LAVORI	SCALA :
Consorzio Iricav Due Ing. Paolo CAPPALÀ Data: Ottobre 2021		Ing. Luca BIANCHIOLI	1:50

COMMESSA	LOTTO	FASE	ENTE	TIPO DOC.	OPERA/DISCIPLINA	PROGR.	REV.	FOGLIO
IN17	12	E	12	WB	BA65B2	001	A	1

VISTO CONSORZIO IRICAV DUE	
Firma Ing. Luca BIANCHIOLI	Data Ottobre 2021

Rev.	Descrizione	Redatto	Data	Verificato	Data	Approvato	Data
A	EMISSORE	L. BIANCHIOLI	20/10/21	P. CAPPALÀ	20/10/21	L. BIANCHIOLI	20/10/21
B							
C							

CG. 8377957CD1	CUP: J41E91000000009	File: IN1710E124TBA0002001_01.DWG
Progetto cofinanziato dalla Unione Europea		Cod. origine: CODICE

Scala di piani: TUTTI I DIRITTI DEL PRESENTE DOCUMENTO SONO RISERVATI. LA PRODUZIONE ANCHE PARZIALE È VIETATA