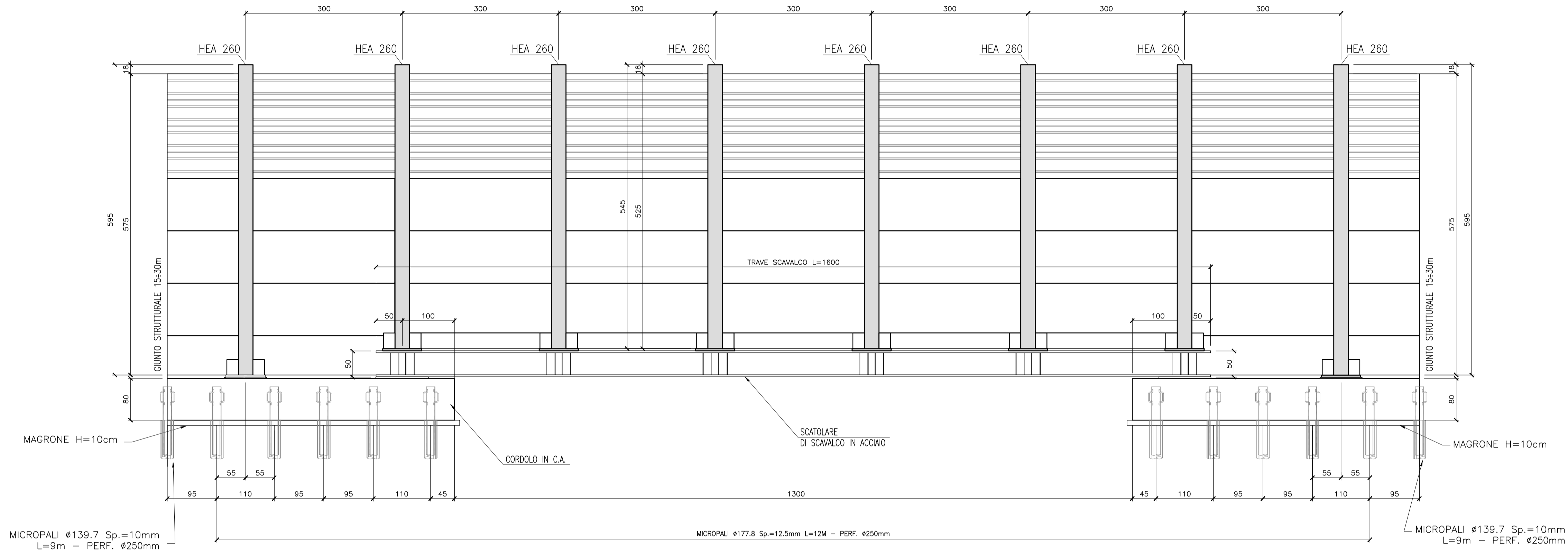
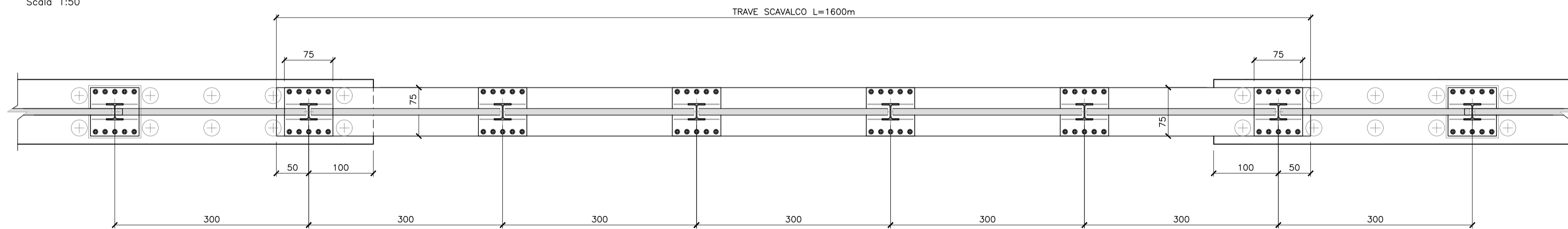


# PROSPETTO BARRIERA BA71A - TIPO P4 - H. 5.25 SU TRAVE SCAVALCO IN ACCIAIO

PROSPETTO LATO RICETTORE  
Scala 1:50



PIANTA  
Scala 1:50



NOTA  
Per dettagli costruttivi del profilo in acciaio della trave di scavalco e dei collegamenti al montante/cordolo di fondazione, si rimanda all'elaborato IN1710E12BKA0002201A - Tratta da progr. 23+728 a progr. 44+249 - Particolari costruttivi - Travi di scavalco in acciaio

NOTA  
Prima dell'esecuzione dei micropali a monte e a valle dei sottoattraversamenti esistenti, procedere a un rilievo accurato degli stessi.  
Se necessario la posizione dei micropali/lunghezza trave di scavalco potrà essere corretta in accordo con la D.L.

## DISEGNI DI RIFERIMENTO BA71A

DESCRIZIONE

RELAZIONE TECNICO DESCRITTIVA  
RELAZIONE DI MODIFICA PD/PE  
RELAZIONE DI CALCOLO. CORDOLO DI FONDAZIONE  
PLANIMETRIA DI INQUADRAMENTO  
PIANTA CORDOLI DI FONDAZIONE E TRACCIAMENTO MICROPALI - TAV. 1  
PIANTA CORDOLI DI FONDAZIONE E TRACCIAMENTO MICROPALI - TAV. 2  
CORDOLI DI FONDAZIONE. SEZIONI TRASVERSALI E PROSPETTI  
CORDOLI DI FONDAZIONE. ARMATURA E DETTAGLI - TAV. 1  
CORDOLI DI FONDAZIONE. ARMATURA E DETTAGLI - TAV. 2

CODICE

IN1712E12ROBA71A0001  
IN1712E12ROBA71A0002  
IN1712E12CLBA71A1001  
IN1712E12PBA71A0001  
IN1712E12PBA71A1001  
IN1712E12PBA71A1002  
IN1712E12WZBA71A0001  
IN1712E12ZBA71A1001  
IN1712E12ZBA71A1002

## DISEGNI DI RIFERIMENTO BA71B

DESCRIZIONE

ELENCO ELABORATI  
RELAZIONE TECNICO DESCRITTIVA  
RELAZIONE DI CONFRONTO PD/PE  
PLANIMETRIA DI INQUADRAMENTO  
TRAVE DI SCAVALCO IN ACCIAIO. SEZIONE TRASVERSALI E PROSPETTI

CODICE

IN1712E12EBA71B0001  
IN1712E12ROBA71B0001  
IN1712E12ROBA71B0002  
IN1712E12PBA71B0001  
IN1712E12WBA71B2001

## DISEGNI DI RIFERIMENTO BA00

DESCRIZIONE

ELENCO ELABORATI  
RELAZIONE DI CALCOLO - PARTE IN ELEVAZIONE  
TIPOLOGICO H=6.75m SU CORDOLO IN CLS - SEZ. TRASVERSALI, PROSPETTI E PIASTRA DI BASE  
TIPOLOGICO H=6.25m SU TRAVE DI SCAVALCO IN ACCIAIO - SEZ. TRASVERSALI, PROSPETTI E PIASTRA DI BASE  
TIPOLOGICO H=5.75m SU CORDOLO IN CLS - SEZ. TRASVERSALI, PROSPETTI E PIASTRA DI BASE  
TIPOLOGICO H=5.25m SU TRAVE DI SCAVALCO IN ACCIAIO - SEZ. TRASVERSALI, PROSPETTI E PIASTRA DI BASE  
TIPOLOGICO H=4.75m SU CORDOLO IN CLS - SEZ. TRASVERSALI, PROSPETTI E PIASTRA DI BASE  
TIPOLOGICO H=4.25m SU TRAVE DI SCAVALCO IN ACCIAIO - SEZ. TRASVERSALI, PROSPETTI E PIASTRA DI BASE  
TIPOLOGICO H=3.75m SU CORDOLO IN CLS - SEZ. TRASVERSALI, PROSPETTI E PIASTRA DI BASE  
TIPOLOGICO H=3.25m SU CORDOLO IN CLS - SEZ. TRASVERSALI, PROSPETTI E PIASTRA DI BASE  
TIPOLOGICO H=2.75m SU CORDOLO IN CLS - SEZ. TRASVERSALI, PROSPETTI E PIASTRA DI BASE  
TIPOLOGICO H=2.50m SU MURO - SEZ. TRASVERSALI, PROSPETTI E PIASTRA DI BASE  
TIPOLOGICO H=2.00m SU MURO - SEZ. TRASVERSALI, PROSPETTI E PIASTRA DI BASE  
TIPOLOGICO H=1.50m SU MURO - SEZ. TRASVERSALI, PROSPETTI E PIASTRA DI BASE  
TIPOLOGICO H=1.00m SU MURO - SEZ. TRASVERSALI, PROSPETTI E PIASTRA DI BASE  
TIPOLOGICO H=0.75m SU VIADOTTO - SEZ. TRASVERSALI, PROSPETTI E PIASTRA DI BASE  
TIPOLOGICO H=0.50m SU VIADOTTO - SEZ. TRASVERSALI, PROSPETTI E PIASTRA DI BASE  
PARTICOLARI COSTRUTTIVI - TRAVI DI SCAVALCO IN ACCIAIO  
PARTICOLARI COSTRUTTIVI - PIASTRA DI BASE

CODICE

IN1712E12EBA0002001  
IN1712E12CLBA0002101  
IN1712E12ZBA0002101  
IN1712E12ZBA0002102  
IN1712E12ZBA0002103  
IN1712E12ZBA0002104  
IN1712E12ZBA0002105  
IN1712E12ZBA0002106  
IN1712E12ZBA0002107  
IN1712E12ZBA0002108  
IN1712E12ZBA0002109  
IN1712E12ZBA0002110  
IN1712E12ZBA0002111  
IN1712E12ZBA0002112  
IN1712E12ZBA0002113  
IN1712E12ZBA0002114  
IN1712E12ZBA0002201  
IN1712E12ZBA0002201

## CARATTERISTICHE DEI MATERIALI

DESCRIZIONE

Tabella Materiali

CODICE

IN1710E12TBA0002001

COMMITTENTE:



ALTA SORVEGLIANZA:



GENERAL CONTRACTOR:



INFRASTRUTTURE FERROVIARIE STRATEGICHE DEFINITE DALLA LEGGE OBIETTIVO N. 443/01

LINEA A.V. /A.C. TORINO-VENEZIA Tratta VERONA-PADOVA Lotto funzionale Verona-Bivio Vicenza

PROGETTO ESECUTIVO

PRESIDI ANTI-RUMORE / VIBRAZIONI

Barriera antirumore da progr. 182+206,30 a progr. 182+740,30 LATO SX - Opere di elevazione ELEVAZIONI

Trave di scavalco in acciaio. Sezioni trasversali e prospetti

GENERAL CONTRACTOR		DIRETTORE LAVORI		SCALA :
Consorzio Iricav Due Ing. Paolo CARONZI Data: Ottobre 2021		Ing. Luca MANDOLFI Data: Ottobre 2021		1:50
COMMESSA	LOTTO	FASE	ENTE	TIPO DOC.
IN17	12	E	I2	WB
OPERA/DISCIPLINA		PROGR.	REV.	FOGLIO
BA71B2		001	A	di

VISTO CONSORZIO IRICAV DUE		Firma		Data	
Ing. Luca MANDOLFI		[Firma]		Ottobre 2021	

Rev.	Descrizione	Redatto	Data	Verificato	Data	Approvato	Data	IL PROGETTISTA
A	EMISSIONE	E. CAMPITELLI	20/10/21	L. ALBERI	20/10/21	P. GALVANI	20/10/21	[Firma]
B								
C								

CIG: 8377957CD1 CUP: J41E9100000009 File: 01712E12ROBA71B0001A\_01.DWG Cod. origine: CODICE

Progetto cofinanziato dalla Unione Europea

TUTTI I DIRITTI DEL PRESENTE DOCUMENTO SONO RISERVATI. LA PRODUZIONE ANCHE PARZIALE E' VIETATA.