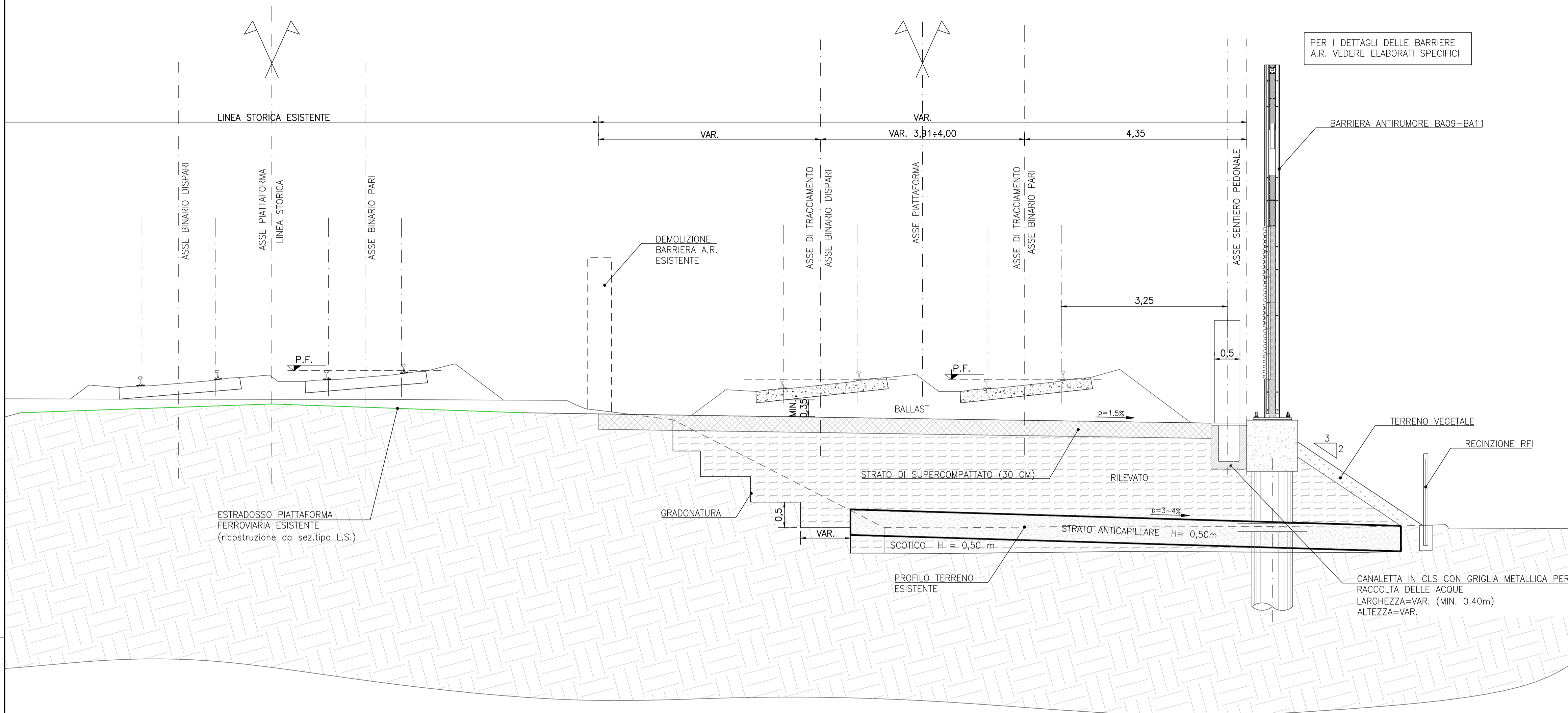


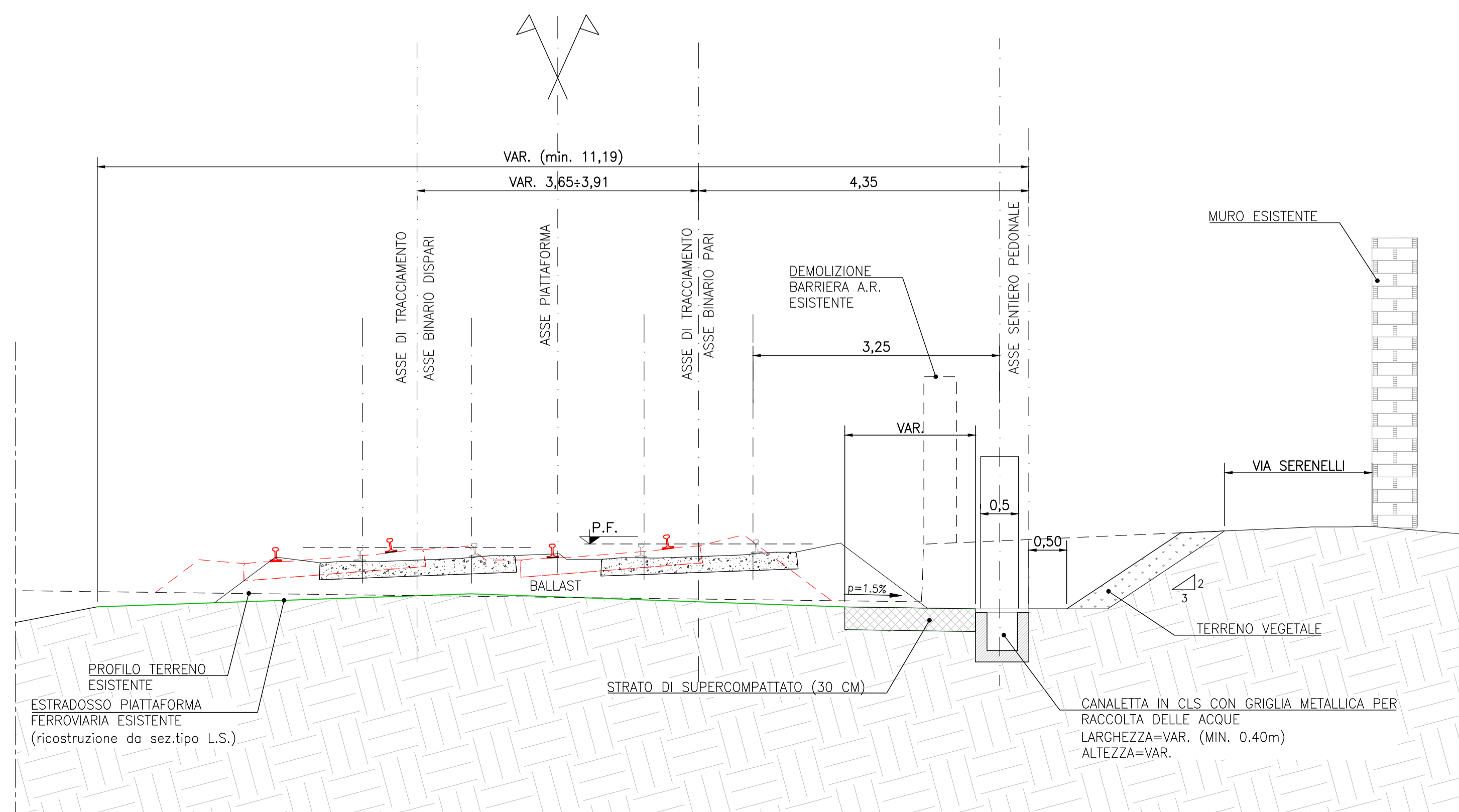
SEZIONE TIPO RILEVATO PROVVISORIO DA PK 2+475 A 2+650  
Scala 1:50

VELOCITÀ DI PROGETTO  $V_p=125$  km/h



SEZIONE TIPO RILEVATO PROVVISORIO DA PK 2+650 A 2+784  
Scala 1:50

VELOCITÀ DI PROGETTO  $V_p=125$  km/h



DISEGNI DI RIFERIMENTO

DESCRIZIONE

CODICE

NOTE GENERALI

- TUTTE LE MISURE SONO ESPRESSE IN METRI
- TUTTI GLI ANGOLI SONO ESPRESSE IN GRADI DECIMALI
- TUTTE LE PROGRESSIVE SONO ESPRESSE IN CHILOMETRI
- PER I PARTICOLARI COSTRUTTIVI RELATIVI A RECINZIONI E PARAPETTI, SCALE DI ACCESSO, EMBRICI, PISTA DI SERVIZIO, ZONA DI TRANSIZIONE RILEVATO-OPERA D'ARTE, CANALLETTE PASSACAVI, SI RIMANDA AGLI SPECIFICI ELABORATI RIPORTATI NELLA WBS CS00

CARATTERISTICHE DEI MATERIALI

- PER QUANTO RIGUARDA LE CARATTERISTICHE DEI MATERIALI, SI RIMANDA ALLE NOTE RIPORTATE NEGLI SPECIFICI ELABORATI DELLE FONDAZIONI DEI RILEVATI (WBS CS00)

COMMITTENTE:



ALTA SORVEGLIANZA:



GENERAL CONTRACTOR:



**INFRASTRUTTURE FERROVIARIE STRATEGICHE DEFINITE DALLA LEGGE OBIETTIVO N. 443/01**

**LINEA A.V. /A.C. TORINO-VENEZIA Tratta VERONA-PADOVA**  
**Lotto funzionale Verona-Bivio Vicenza**

**PROGETTO ESECUTIVO**

RILEVATI

RILEVATO FERROVIARIO A.V. DAL KM 2+538,00 AL KM 3+160,00  
OPERE PROVVISORIE

Rilevato provvisorio per lavori di armamento Deviata Provvisoria LS - Sezione tipo

IL PROGETTISTA INTEGRATORE Ing. Giovanni MALAVENDA ALBO INGEGNERI P.A. PROFESSIONALISTICA Data: Ottobre 2022		CONSORZIO Iricav Due Ing. Paolo CARMINI Data: Ottobre 2022		DIRETTORE LAVORI		SCALA : 1:50	
COMMESSA	LOTTO	FASE	ENTE	TIPO DOC.	OPERA/DISCIPLINA	PROGR.	REV.
1N17	12	E	12	WB	R109A1	001	A

VISTO CONSORZIO IRICAV DUE Data: Ottobre 2022	
Firma: <i>[Signature]</i>	

Rev.	Descrizione	Redatto	Data	Verificato	Data	Approvato	Data
A	EMISSIONE	<i>[Signature]</i>	10/2022	<i>[Signature]</i>	10/2022	<i>[Signature]</i>	10/2022
B							
C							

CIG: 6377957CD1 CUP: J41E9100000009 File: IN1712E2V8B09A1001A\_00.DWG  
Progetto cofinanziato dalla Unione Europea Cod. origine: CODIC