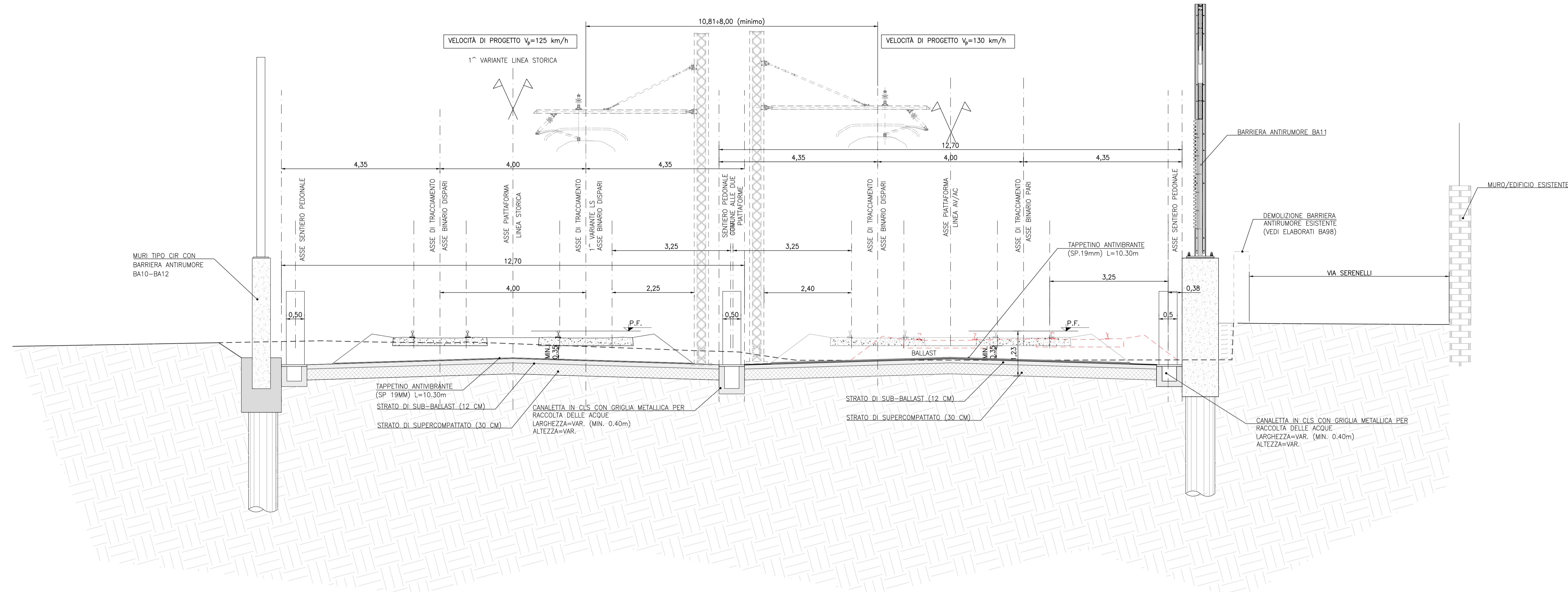


SEZIONE TIPO  
Scala 1:50



DISEGNI DI RIFERIMENTO

CODICE

NOTE GENERALI

- TUTTE LE MISURE SONO ESPRESSE IN METRI
- TUTTI GLI ANGOLI SONO ESPRESSE IN GRADI DECIMALI
- TUTTE LE PROGRESSIVE SONO ESPRESSE IN CHILOMETRI
- PER I PARTICOLARI COSTRUTTIVI RELATIVI A RECINZIONI E PARAPETTI, SCALE DI ACCESSO, EMBRICI, PISTA DI SERVIZIO, ZONA DI TRANSIZIONE RILEVATO-OPERA D'ARTE, CANALLETTE PASSACAVI, SI RIMANDA AGLI SPECIFICI ELABORATI RIPORTATI NELLA WBS CS00

CARATTERISTICHE DEI MATERIALI

- PER QUANTO RIGUARDA LE CARATTERISTICHE DEI MATERIALI, SI RIMANDA ALLE NOTE RIPORTATE NEGLI SPECIFICI ELABORATI DELLE FONDAZIONI DEI RILEVATI (WBS CS00)

COMMITTENTE:



ALTA - SUPERVISIONE:



GENERAL CONTRACTOR:



INFRASTRUTTURE FERROVIARIE STRATEGICHE DEFINITE DALLA LEGGE OBIETTIVO N. 443/01  
LINEA A.V. /A.C. TORINO-VENEZIA Tratta VERONA-PADOVA  
Lotto funzionale Verona-Bivio Vicenza  
PROGETTO ESECUTIVO

RILEVATI  
RILEVATO FERROVIARIO L.S. DAL KM 153+803,51 AL KM 154+425,1  
GENERALE  
SEZIONE TIPO

GENERAL CONTRACTOR	Consorzio IricAV Due	DIRETTORE LAVORI	Ing. Luca ZACCARIA Spett.le Ufficio degli Ingegneri di Rovenna n. 4120
PROGETTISTA INTEGRATORE	Ing. MALAVENDA	SCALA	1:50

CONFERMA	LOTTA	FASE	ENTE	TIPO DOC.	OPERA/DISCIPLINA	PROGR.	REV.	FOGLIO
1	1	E	12	ME	R10930	001	A	1

VISTO CONSORZIO IRICAV DUE  
Firma: \_\_\_\_\_  
Ing. Luca ZACCARIA

Rev.	Descrizione	Redatto	Data	Verificato	Data	Approvato	Data
A	EMISSIONE	[Signature]	31/03/2	[Signature]	31/03/2	[Signature]	31/03/2
B							
C							

Fig. 837957CDI | CUP: J41E9100000009 | File: INT782EMER080001.dwg  
Cod. origine: 0002

Progetto cofinanziato dalla Unione Europea

Tutti i diritti del presente documento sono riservati. La riproduzione anche parziale è vietata.