

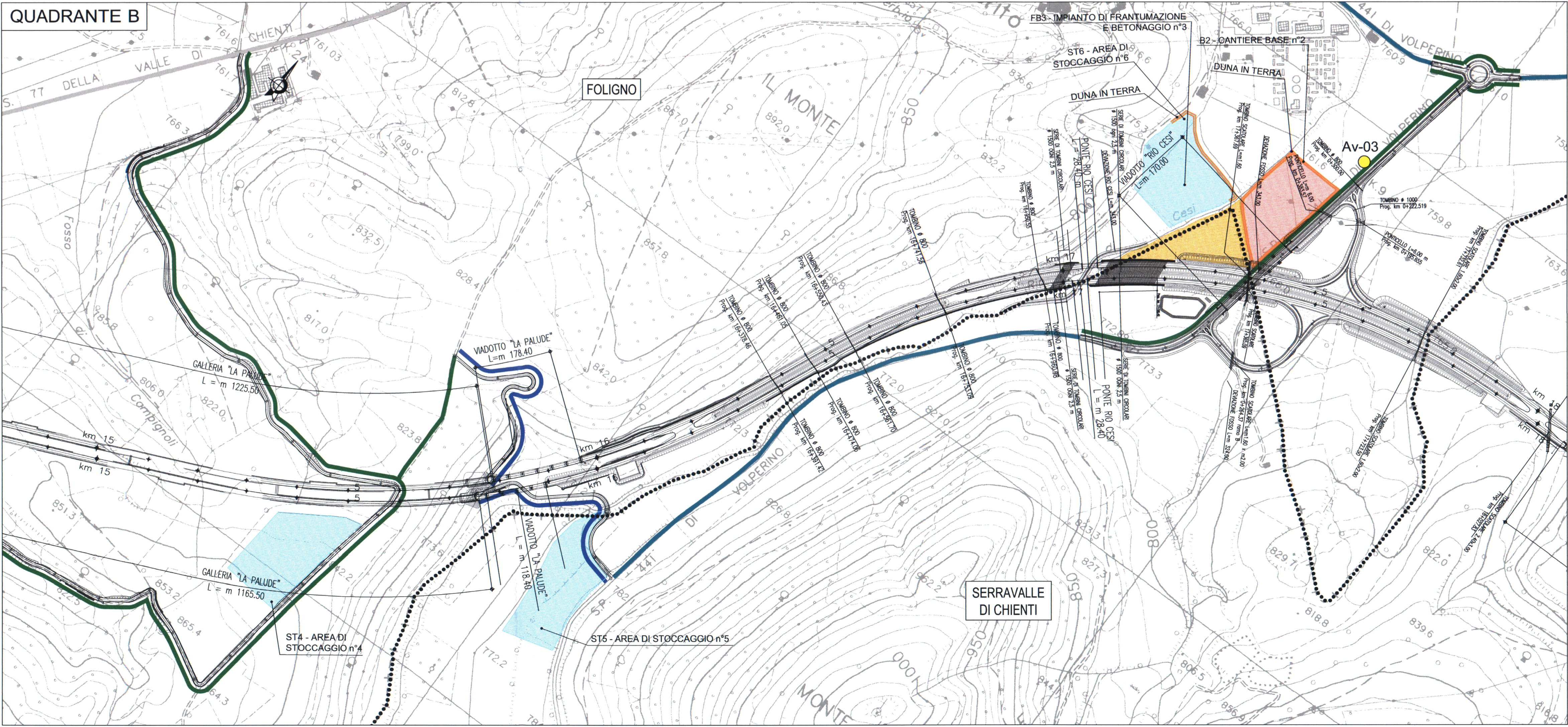
### LEGENDA

- Cantiere secondario con area a disposizione per stoccaggio e deposito (S)
- Cantiere base (B)
- Impianto di frantumazione e betonaggio (FB)
- Impianto di prefabbricazione conci (PR)
- Aree di stoccaggio (ST)
- Cantieri imbocchi (I)
- Viabilità di cantiere su S.S.77
- - - Deviazione S.S. n° 77
- Viabilità in corrispondenza dell'asse di progetto
- Viabilità principale esistente idonea
- Viabilità principale esistente da adeguare
- Viabilità secondaria esistente da adeguare
- Viabilità secondaria da realizzare
- Tratti di viabilità definitiva per manutenzioni
- Tracciato di progetto
- Limiti comunali

ATMOSFERA

- Av-01 viabilità (A.O.,C.O.,P.O.)
- Ac-01 cantiere (A.O.,C.O.,P.O.)

QUADRO D'UNIONE



**ASSE VIARIO MARCHE-UMBRIA  
E QUADRILATERO DI PENETRAZIONE INTERNA  
MAXILOTTO 1**

**PROGETTO DEFINITIVO**

CONTRAENTE GENERALE		IL RESPONSABILE DEL CONTRAENTE GENERALE	
GRUPPO DI PROGETTAZIONE		I RESPONSABILI DI PROGETTO	
ATI: TECHNITAL s.p.a. (mandataria) SCETAURROUTE SICS s.r.l. Società Italiana Consulenza Strade S.I.S. Studio di Ingegneria Stradale s.r.l. SOIL Geologia Geotecnica Opere in sotterraneo Direzione Regionale del Territorio INTEGRAZIONE PRESTAZIONI SPECIALISTICHE: Dott. Ing. M. Raccosta IL GEOLOGO: Dott. Geol. F. Ferrari Ordine dei Geologi Regione del Veneto n° 60		Dott. Ing. M. Raccosta Ordine Ing. Verona n° A1665 Dott. Ing. L. Samama Ordine Ing. Taranto n° 1083 Prof. Ing. A. Bevilacqua Ordine Ing. Palermo n° 4058 Dott. Ing. L. Albert Ordine Ing. Milano n° A14725	
VISTO: IL RESPONSABILE DEL PROCEDIMENTO	VISTO: IL RESPONSABILE DEL SERVIZIO PROGETTAZIONE	DATA	LA DIREZIONE LAVORI
Dott. Ing. Andrea Simonini			
<b>SUBLOTTO 2.1: S.S. 77 "VAL DI CHIANTI" TRONCO PONELATRAVE - FOLIGNO TRATTO VALMENOTRE - GALLERIA MUCCIA (esclusa galleria)</b> <b>PIANO DI MONITORAGGIO AMBIENTALE PLANIMETRIA UBICAZIONE PUNTI DI MISURA COMPONENTE ATMOSFERA 2/4</b>			
Codice Unico di Progetto (CUP) F12C03000050010 (delibera CPE 13/2004)			
Opera	Lotto	Sito	Settore
CO.DI.CE. FILE	L0703	A2	D P
Disciplina	WBS	Tipologia	Doc. N. Progress.
AMB	PLA	010	
REVISIONE	FOGLIO	SCALA	
B	02	04	1:5.000
B REVISIONE	20/07/2007	A. Felici	C. Arcieri M. Raccosta
A EMISSIONE	15/12/2006	A. Felici	C. Arcieri M. Raccosta
REV.	DESCRIZIONE	DATA	REDATTO VERIFICATO APPROVATO APPROVATO TECNICO ANS

Codice File: L0703.A2.D.P.GENER.00.AMB.PLA.010.B pma\_atmosfera.dwg