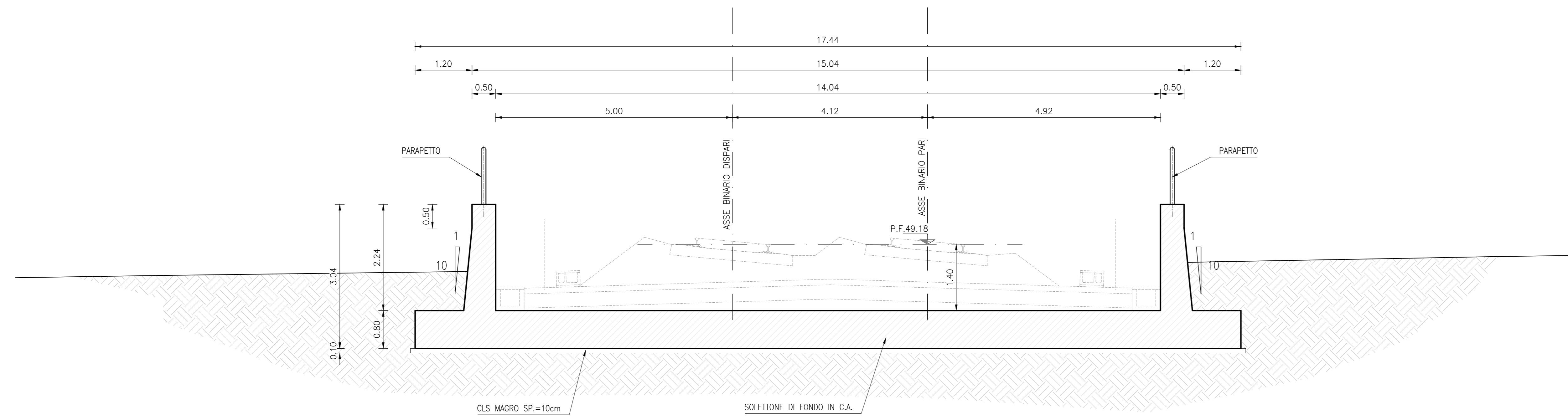
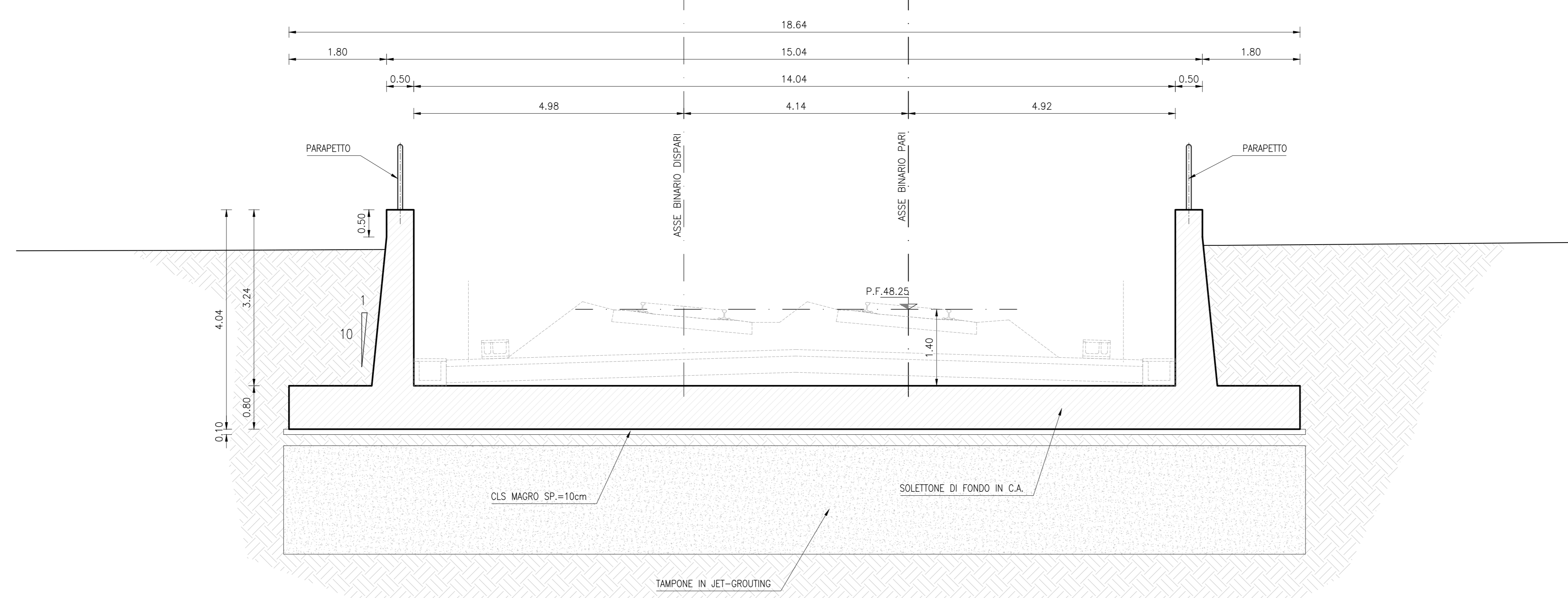


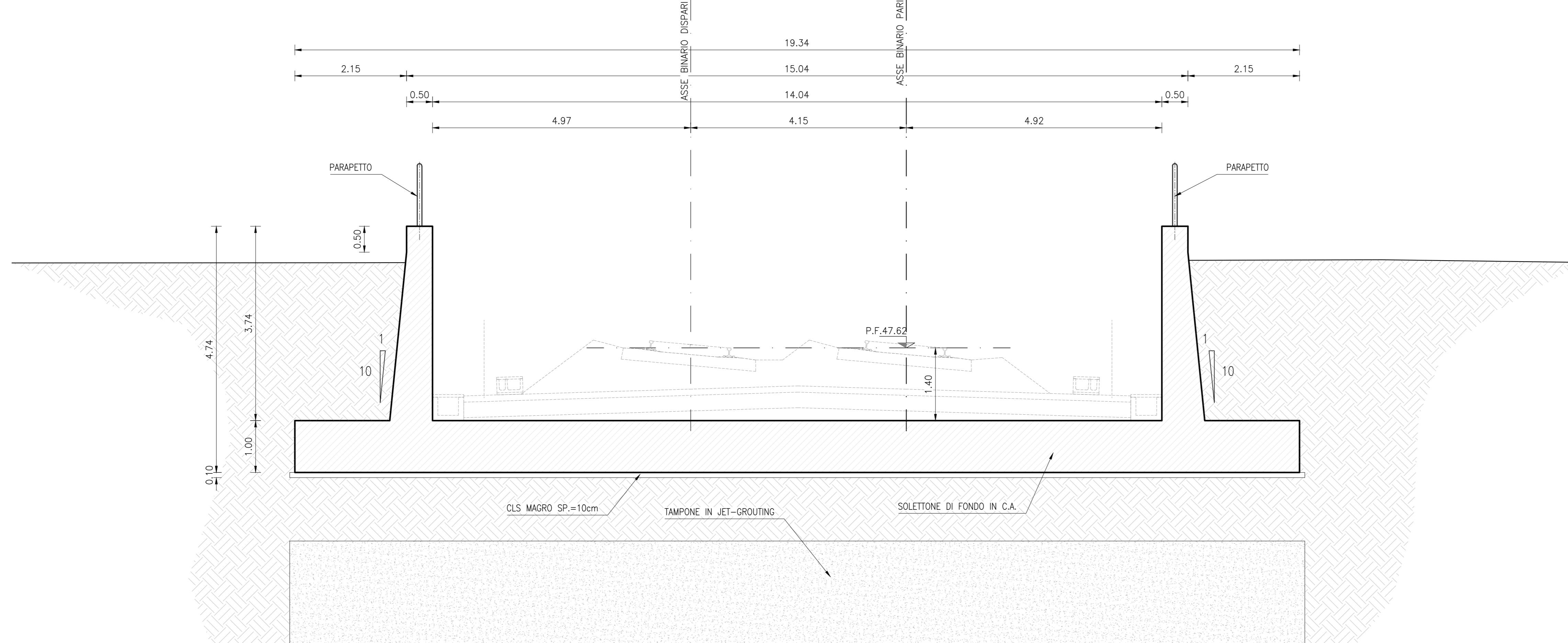
SEZIONE 1
PROGR. 4+165.00 (TR01)
SCALA 1:50



SEZIONE 2
PROGR. 4+245.00 (TR01)
SCALA 1:50



SEZIONE 3
PROGR. 4+300.00 (TR01)
SCALA 1:50



Opere di sostegno e tamponi di fondo - Planimetria di tracciamento e profili longitudinali Tav. 1
Opere di sostegno e tamponi di fondo - Planimetria di tracciamento e profili longitudinali Tav. 2
Opere di sostegno e tamponi di fondo - Planimetria di tracciamento e profili longitudinali Tav. 3
Opere di sostegno e tamponi di fondo - Sezioni trasversali
Carpenteria - Planimetria e profili longitudinali - Tav. 1
Carpenteria - Planimetria e profili longitudinali - Tav. 2
Carpenteria - Planimetria e profili longitudinali - Tav. 3
Carpenteria - Sezioni trasversali
Canti TR01-11 e TR01-16 - Carpenteria - Pianta e sezioni
Canti TR01-11 e TR01-16 - Carpenteria - Pianta e sezioni
Canti TR01-11 e TR01-22 - Carpenteria - Pianta e sezioni
Canti TR01-11 e TR01-22 - Carpenteria - Pianta e sezioni
Canti TR01-11 e TR01-22 - Armatura

IN1712E2PATR0100001
IN1712E2PATR0100002
IN1712E2PATR0100003
IN1712E2PATR0104001
IN1712E2PATR0100002
IN1712E2PATR0100003
IN1712E2WTR0100001
IN1712E2WTR0100002
IN1712E2WTR0100003
IN1712E2BTR0100001
IN1712E2BTR0100002
IN1712E2BTR0100003
IN1712E2BTR0100001

NOTE GENERALI

- TUTTE LE MISURE SONO ESPRESSE IN METRI, SALVO OVE DIVERSAMENTE INDICATO.
- TUTTE LE QUOTE ALTIMETRICHE SONO ESPRESSE IN METRI s.l.m.
- TUTTI GLI ANGOLI SONO ESPRESSE IN GRADI DECIMALI.
- TUTTE LE PROGRESSIVE SONO ESPRESSE IN CHILOMETRI E SONO RIFERITE AL BINARIO PARI, SALVO OVE DIVERSAMENTE SPECIFICATO.
- L'UBICAZIONE DEI SOTTOSERVIZI DOVRÀ ESSERE VERIFICATA IN CANTIERE ALL'APERTURA DEGLI SCAVI PRIMA DELLA REALIZZAZIONE DELLE OPERE DI SOSTEGNO, PER L'UBICAZIONE E LE FASI RELATIVE ALLA DEVIAZIONE DEI SOTTOSERVIZI INTERFERENTI CON LE OPERE IN COSTRUZIONE SI RIMANDA AGLI ELABORATI SPECIFICI DI PROGETTO.
- PER QUANTO RIGUARDA LE DEVIAZIONI PROVVISORE DELLA VIABILITÀ, LE OPERE PROVVISORIALI E LE RELATIVE FASI ESECUTIVE SI RIMANDA AGLI ELABORATI SPECIFICI DI PROGETTO.

CARATTERISTICHE DEI MATERIALI

DESCRIZIONE	CODICE
Tabella Materiali	IN1711E124GA0100001



ALTA SORVEGLIANZA:
Consorzio Iric-IV Due

GENERAL CONTRACTOR:
Consorzio Iric-IV Due

INFRASTRUTTURE FERROVIARIE STRATEGICHE DEFINITE DALLA LEGGE OBIETTIVO N. 443/01
LINEA A.V. /A.C. TORINO-VENEZIA Tratta VERONA-PADOVA
Lotto funzionale Verona-Bivio Vicenza
PROGETTO ESECUTIVO
TR - TRINCEE
TR00 - TRINCEE DI APPROCCIO ALLA GALLERIA ARTIFICIALE S. MARTINO
TR01 dal km 4+072.53 al km 4+342.53
Carpenteria - Sezioni trasversali

GENERAL CONTRACTOR Consorzio Iric-IV Due Ing. Paolo CARIGNA Data: Ottobre 2021		DIRETTORE LAVORI Ing. Luca MESSIGLI Data: Ottobre 2021	SCALA: 1:50
COMMESSA	LOTTO	FASE	ENTRATA IN OPERA/RISECONFERMA
IN17	12	E	12
TR01	10		
PROG.	REV.	FOGLIO	
001	A	1	
VISTO CONSORZIO IRIC-IV DUE Data: Ottobre 2021			
VISTO CONSULENZA Data: Ottobre 2021			
PROGETTAZIONE	Descrizione	Redatto	Verificato
A	ESPOSIZIONE	L.FAZIO	L.FAZIO
B			
C			
Cod. 837793701		CUP: J418V1000000009	File: IN1712E2PATR0100001.dwg
Progetto cofinanziato dalla Unione Europea		Cod. origine: 0303	