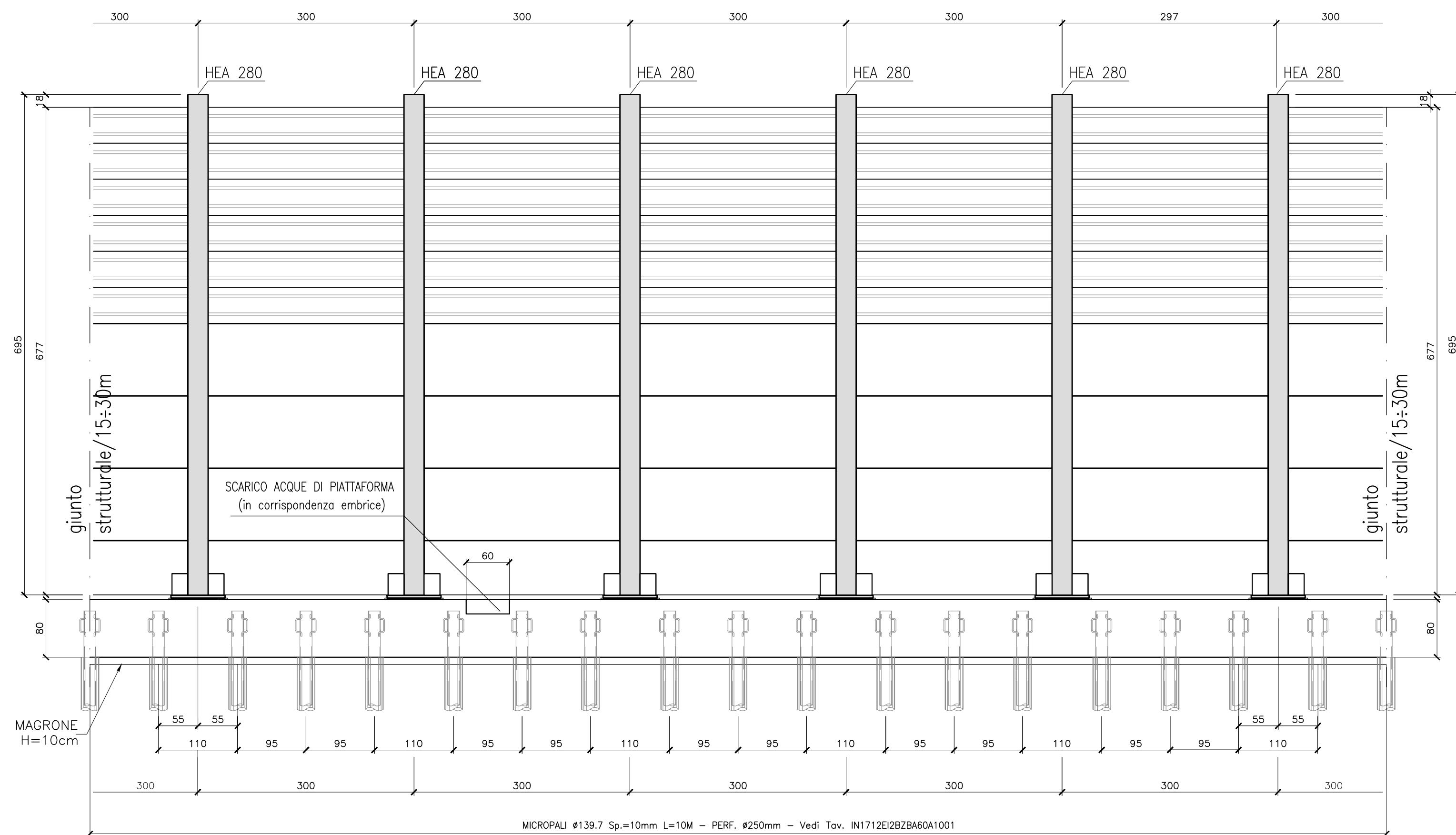


PROSPETTO BARRIERA BA60 TIPO P1 H. 6.75

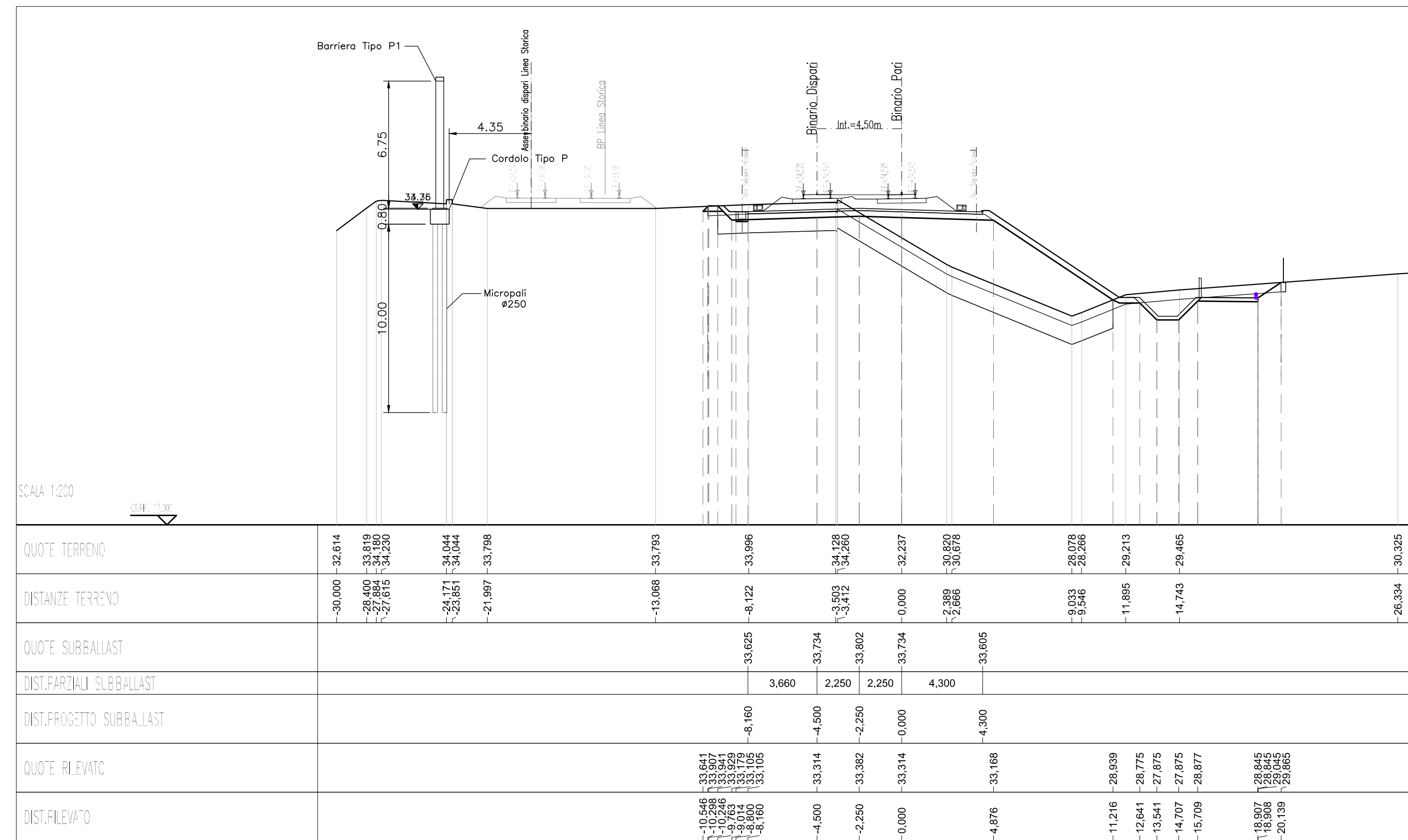
PROSPETTO LATO RICETTORE

Scala 1:50



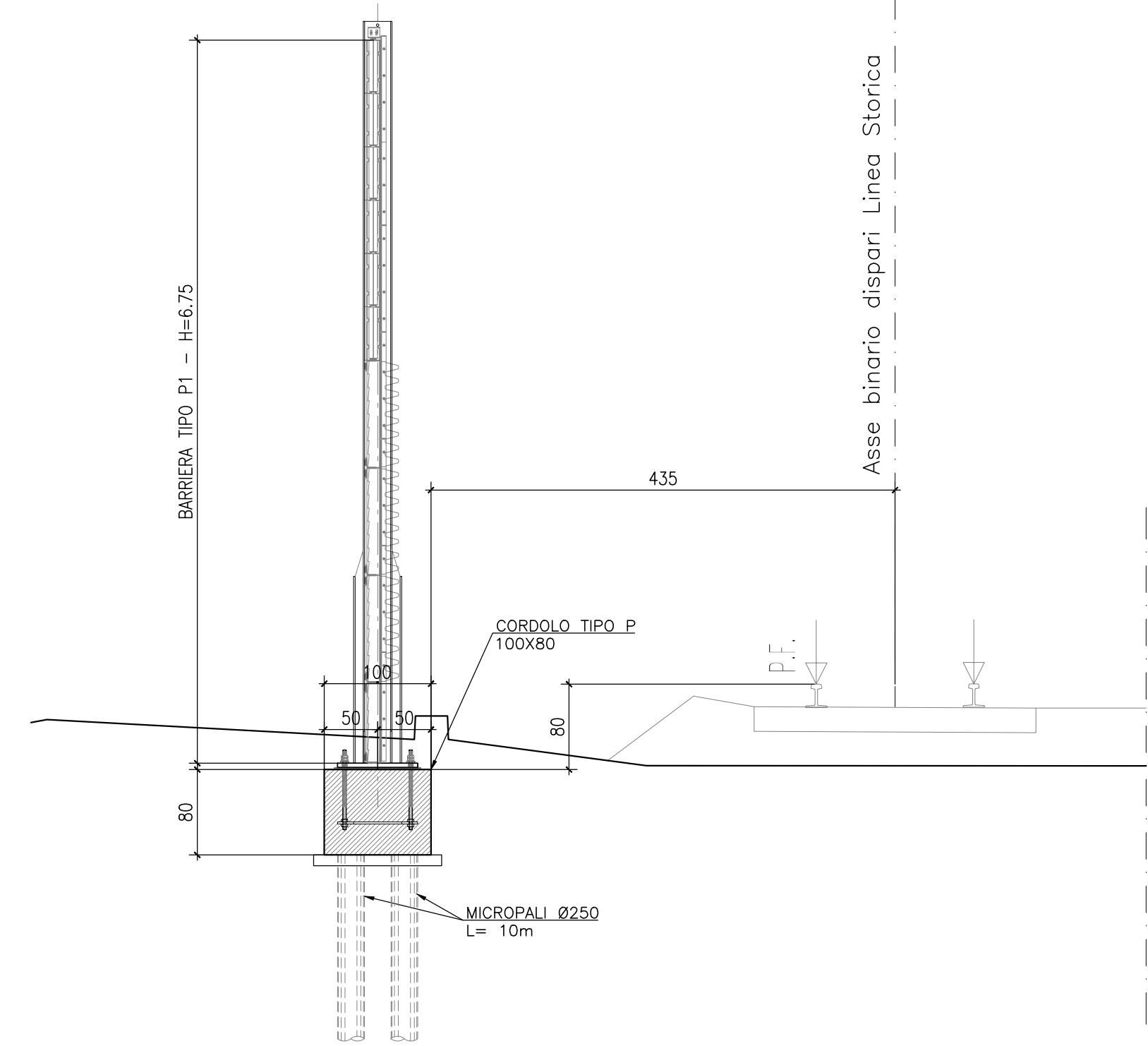
SEZIONE N. RI44-19 - BA60-F01 - BARRIERA TIPO P1

Scala 1:200



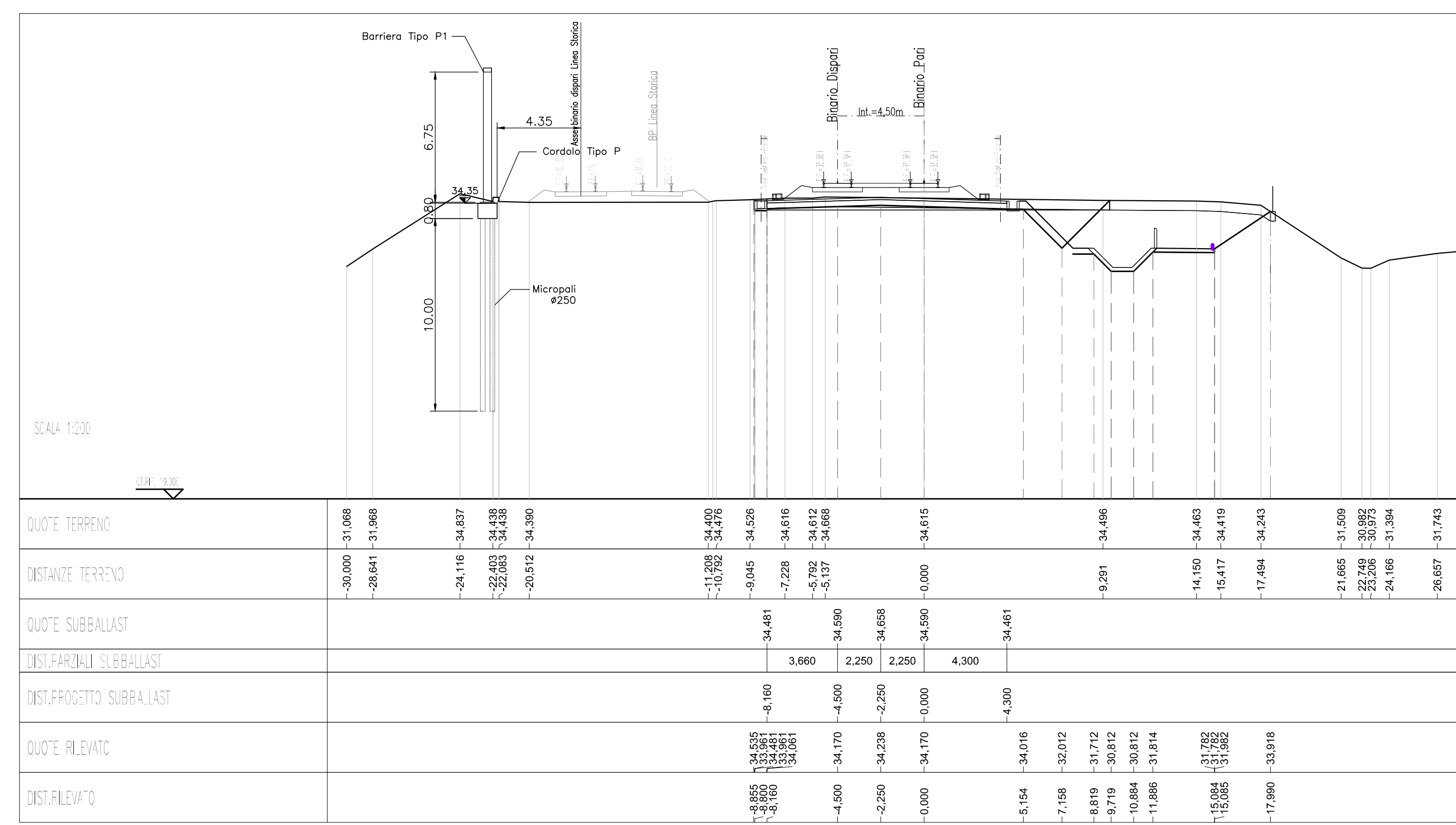
SEZIONE TIPICA BA60A-F01

Scala 1:50



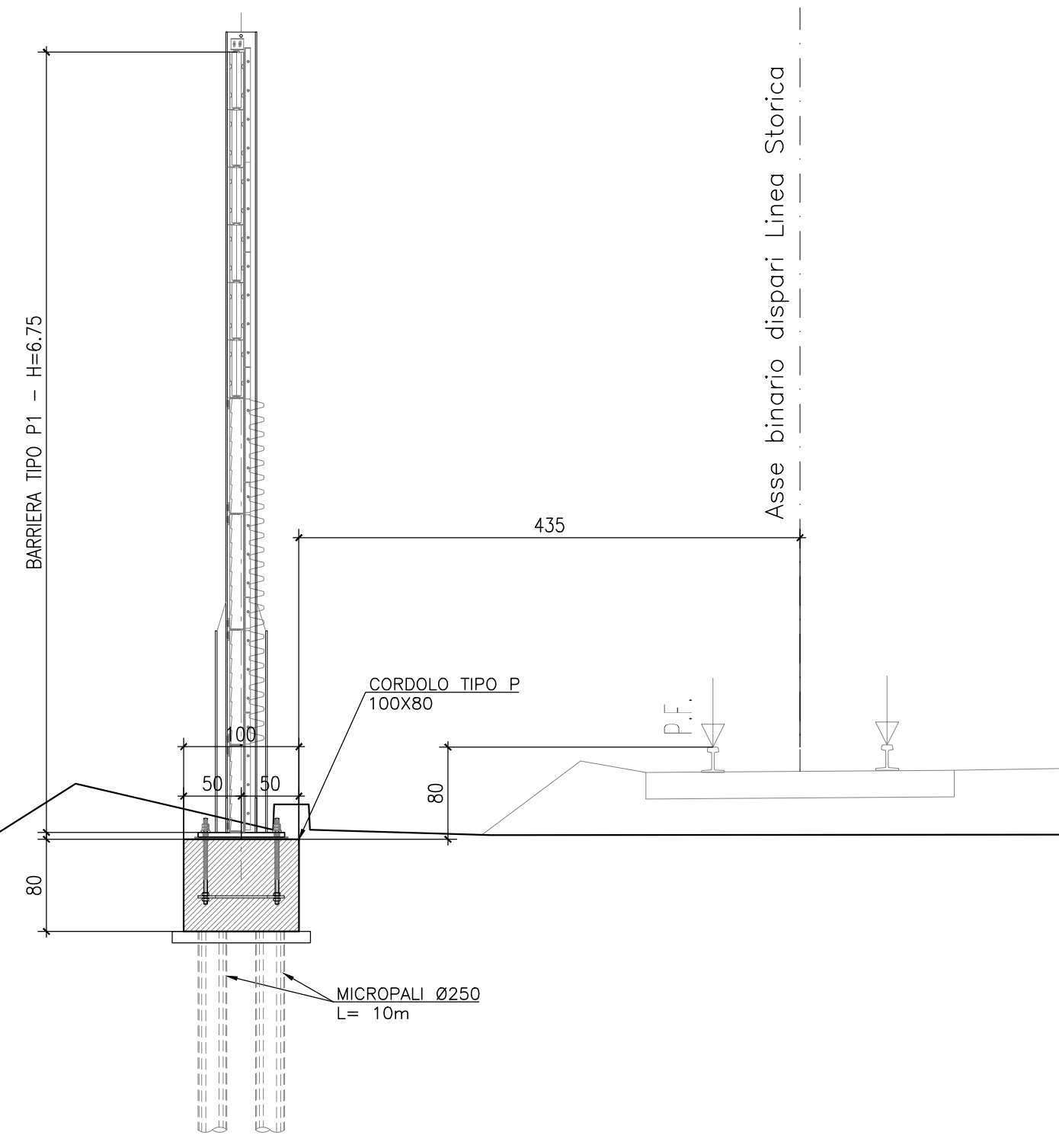
SEZIONE N. RI45-9 - BA60-F03 - BARRIERA TIPO P1

Scala 1:200



SEZIONE TIPICA BA60A-F03

Scala 1:50



DISEGNI DI RIFERIMENTO

DESCRIZIONE	CODICE
RELAZIONE TECNICO DESCRITTIVA	IN1712E2ROBA60A0001
RELAZIONE DI CONFRONTO PD/PE	IN1712E2CLBA60A1001
RELAZIONE DI CALCOLO. CORDOLO DI FONDAZIONE	IN1712E2P8BA60A1001
PLANIMETRIA DI INQUADRAMENTO	IN1712E2PAB60A1001
PIANTA CORDOLI DI FONDAZIONE E TRACCIAMENTO MICROPALI - TAV. 1	IN1712E2PAB60A1002
PIANTA CORDOLI DI FONDAZIONE E TRACCIAMENTO MICROPALI - TAV. 2	IN1712E2ZBA60A0001
CORDOLI DI FONDAZIONE. SEZIONI TRASVERSALI E PROSPETTI	IN1712E2ZBA60A1001
CORDOLI E MICROPALI DI FONDAZIONE. ARMATURA E DETTAGLI	

COMMITTENTE: **RFI** RETE FERROVIARIA ITALIANA GRUPPO FERROVIE DELLO STATO

ALTA Sorveglianza: **ITALFERR** GRUPPO FERROVIE DELLO STATO

GENERAL CONTRACTOR: **Consorzio IricAV Due**

INFRASTRUTTURE FERROVIARIE STRATEGICHE DEFINITE DALLA LEGGE OBIETTIVO N. 443/01

LINEA A.V. /A.C. TORINO-VENEZIA Tratta VERONA-PADOVA

Lotto funzionale Verona-Bivio Vicenza

PROGETTO ESECUTIVO

PRESIDI ANTI-RUMORE / VIBRAZIONI

Barriera antirumore da progr. 177+379,361 a progr. 177+844,366 lato Sx - Opere di fondazione GENERALE

Cordoli di fondazione. Sezioni trasversali e prospetti

GENERAL CONTRACTOR: **Incov Due** (Ing. Paolo Calchi Novati)

DIRETTORE LAVORI: **Ing. Luca Maresca**

SCALA: **VARIE**

PROGETTAZIONE: **Consorzio IricAV Due** (Firma Ing. Luca Maresca, Maggio 2021)

Rev. | Descrizione | Redatto | Data | Verificato | Data | Approvato | Data

A | EMISSIONE | E.CAMPRELLI | 28/05/21 | F.C. | 28/05/21 | Maresca | 28/05/21

B | | | | | | | |

C | | | | | | | |

CG. 8377957CD1 | CUP. J41E9100000009 | File: IN1712E2ZBA60A0001_01.dwg | Cod. origine: CDDCI

Progetto cofinanziato dalla Unione Europea

TUTTI I DIRITTI DEL PRESENTE DOCUMENTO SONO RISERVATI. LA PRODUZIONE ANCHE PARZIALE È VIETATA.