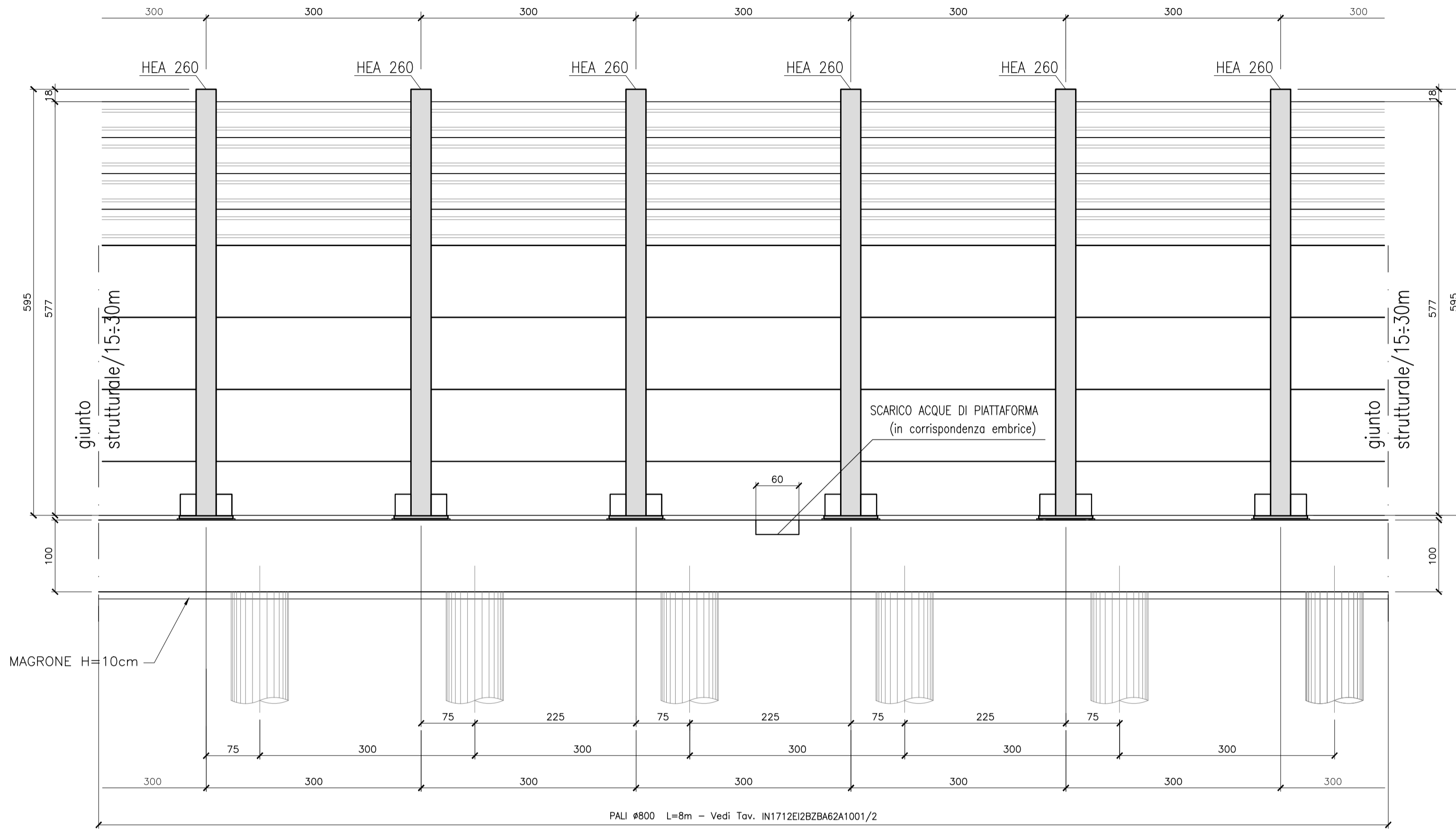


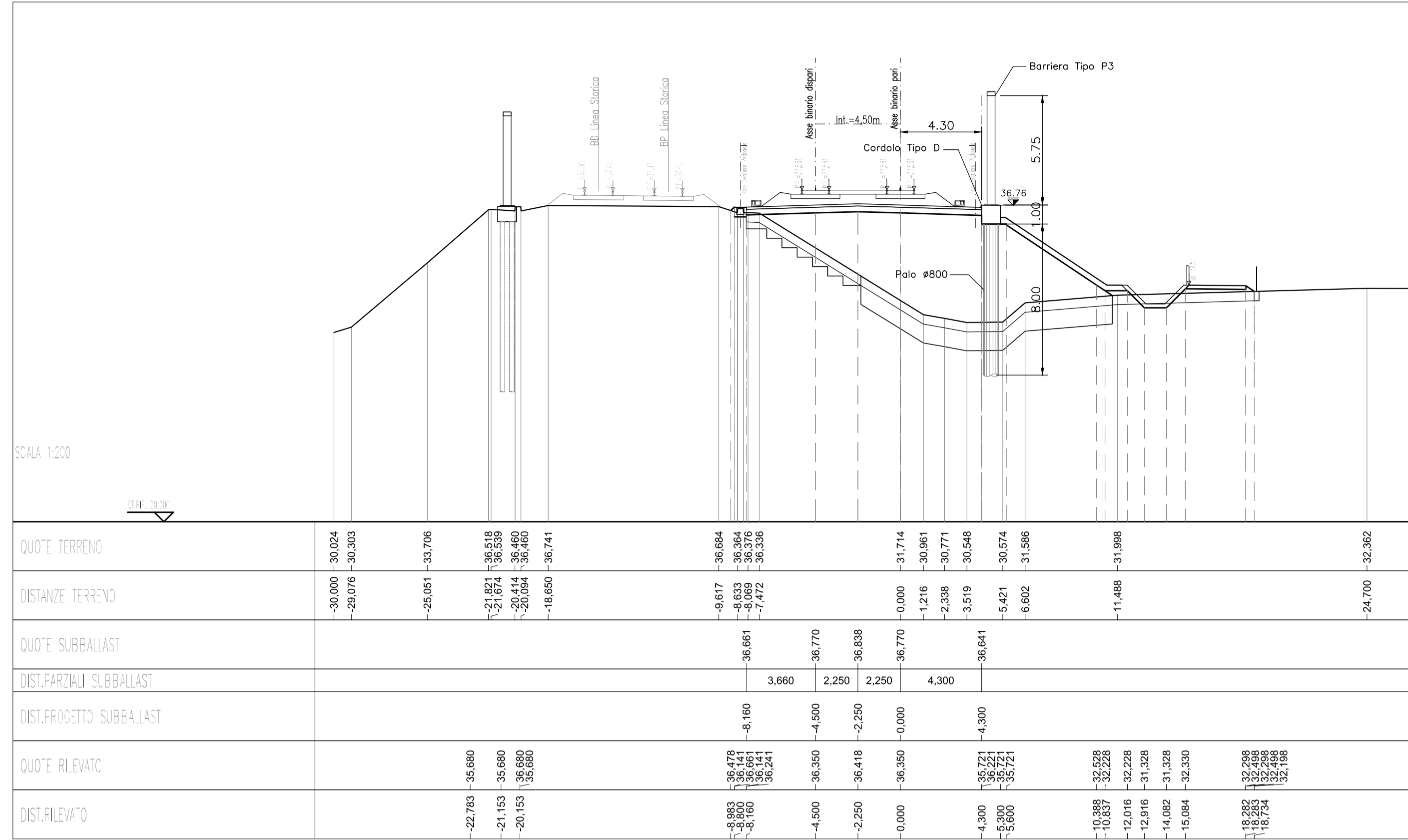
PROSPETTO BARRIERA BA62A TIPO P3 H. 5.75

PROSPETTO LATO RICETTORE
Scala 1:50



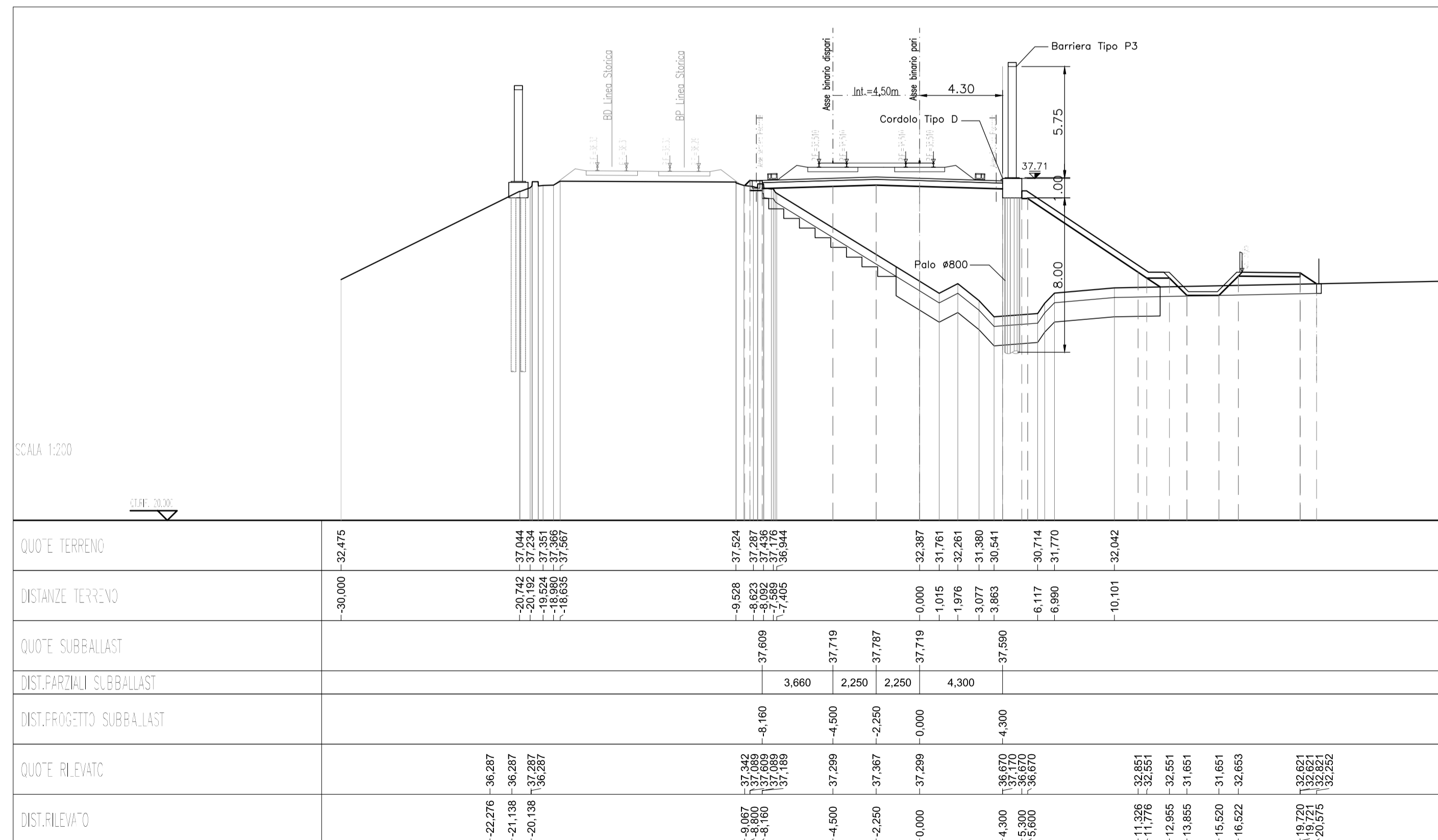
SEZIONE N. RI47-7 - BA62A - BARRIERA TIPO P3

Scala 1:200

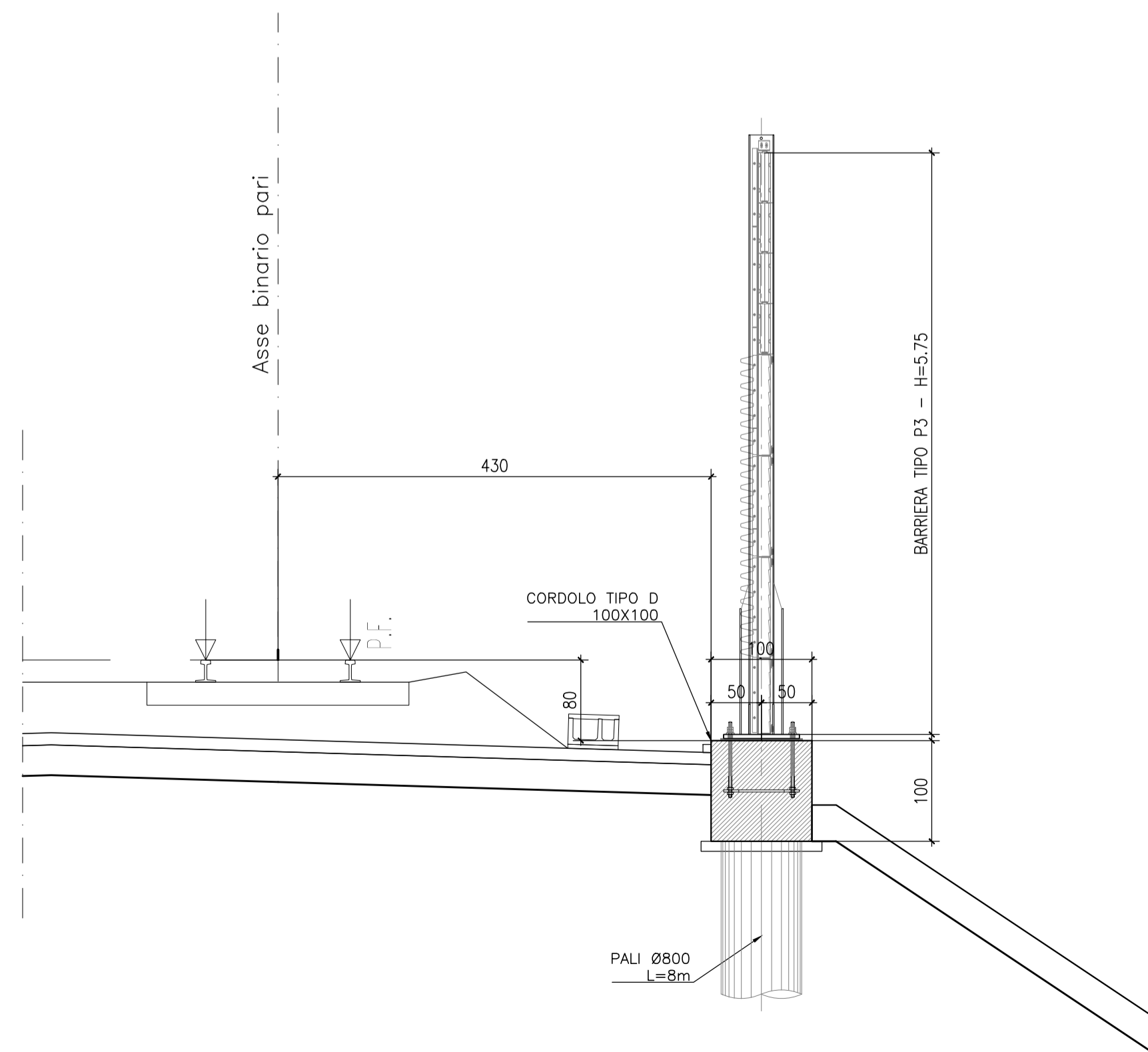


SEZIONE N. RI48-8 - BA62A - BARRIERA TIPO P3

Scala 1:200



SEZIONE TIPICA BA62A
Scala 1:50



DISEGNI DI RIFERIMENTO

| DESCRIZIONE | CODICE |
|---|-----------------------|
| BA62A - PLANIMETRIA DI INQUADRAMENTO | IN1712E12PBA62A0001A |
| BA62A - PIANTE CORDOLI DI FONDAZIONE E TRACCIAMENTO PALI - Tav. 1 | IN1712E12PBA62A1001A |
| BA62A - PIANTE CORDOLI DI FONDAZIONE E TRACCIAMENTO PALI - Tav. 2 | IN1712E12PBA62A1001A |
| BA62A - CORDOLI DI FONDAZIONE. SEZIONI TRASVERSALI E PROSPETTI | IN1712E12WZBA62A0001A |
| BA62A - CORDOLI DI FONDAZIONE. ARMATURA E DETTAGLI - Tav.1 | IN1712E12ZBA62A1001A |
| BA62A - CORDOLI DI FONDAZIONE. ARMATURA E DETTAGLI - Tav. 2 | IN1712E12ZBA62A1002A |

COMMITTENTE: **RFI** RETE FERROVIARIA ITALIANA GRUPPO FERROVIE DELLO STATO

ALTA Sorveglianza: **ITALFERR** GRUPPO FERROVIE DELLO STATO

GENERAL CONTRACTOR: **Consorzio IricAV Due**

INFRASTRUTTURE FERROVIARIE STRATEGICHE DEFINITE DALLA LEGGE OBIETTIVO N. 443/01
LINEA A.V. /A.C. TORINO-VENEZIA Tratta VERONA-PADOVA
Lotto funzionale Verona-Bivio Vicenza

PROGETTO ESECUTIVO
PRESIDI ANTI-RUMORE / VIBRAZIONI
 Barriera antirumore da progr. 28+527,38 a progr. 28+923,38 lato Dx - Opere di fondazione GENERALE

Cordoli di fondazione. Sezioni trasversali e prospetti

GENERAL CONTRACTOR: **Consorzio IricAV Due**

INTEGRATORE: **Incov Due**
 Ing. Paolo Galvani
 Data: Maggio 2021

DIRETTORE LAVORI: **Ing. Luca Mansueti**

SCALA: **VARIE**

COMMESSA: **IN1712E12WZBA62A0001A**

LOTTO: **12** FASE: **E** ENTE: **12** TIPO DOC: **WZ** OPERA/DISCIPLINA: **BA62A0** PROG. REV. FOCUS: **001 A**

VISTO CONSORZIO IRICAV DUE
 Firma: **Ing. Luca Mansueti** Data: Maggio 2021

| Rev. | Descrizione | Redatto | Data | Verificato | Data | Approvato | Data |
|------|-------------|--------------|----------|------------|----------|-----------|----------|
| A | EMISSIONE | E. CAMPRELLI | 28/05/21 | | 28/05/21 | | 28/05/21 |
| B | | | | | | | |
| C | | | | | | | |

CG. 837957CD1 CUP. I41E9100000009 File: IN1712E12WZBA62A0001A_01.dwg Cod. origine: CD001

Progetto cofinanziato dalla Unione Europea

TUTTI I DIRITTI DEL PRESENTE DOCUMENTO SONO RISERVATI. LA PRODUZIONE ANCHE PARZIALE È VIETATA.