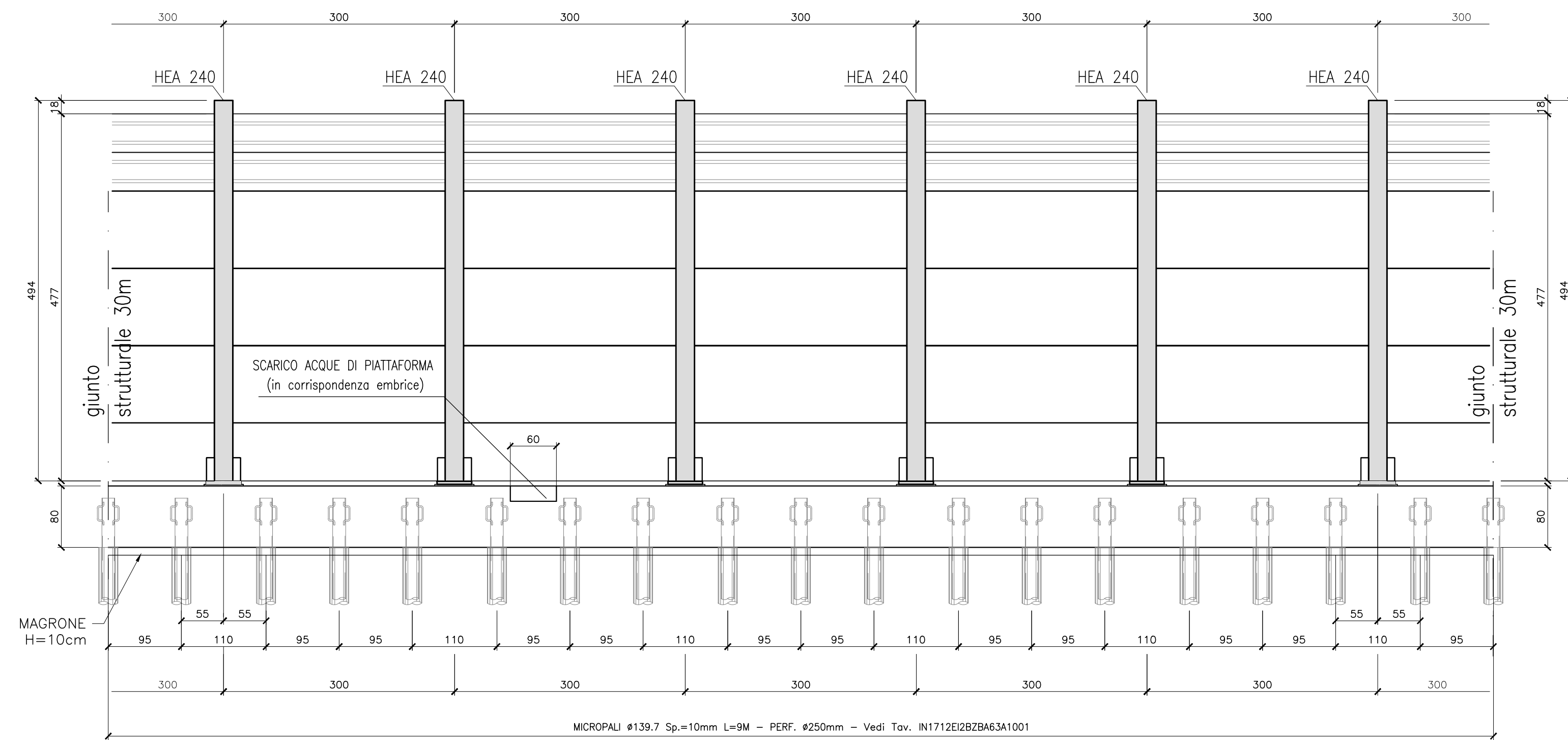


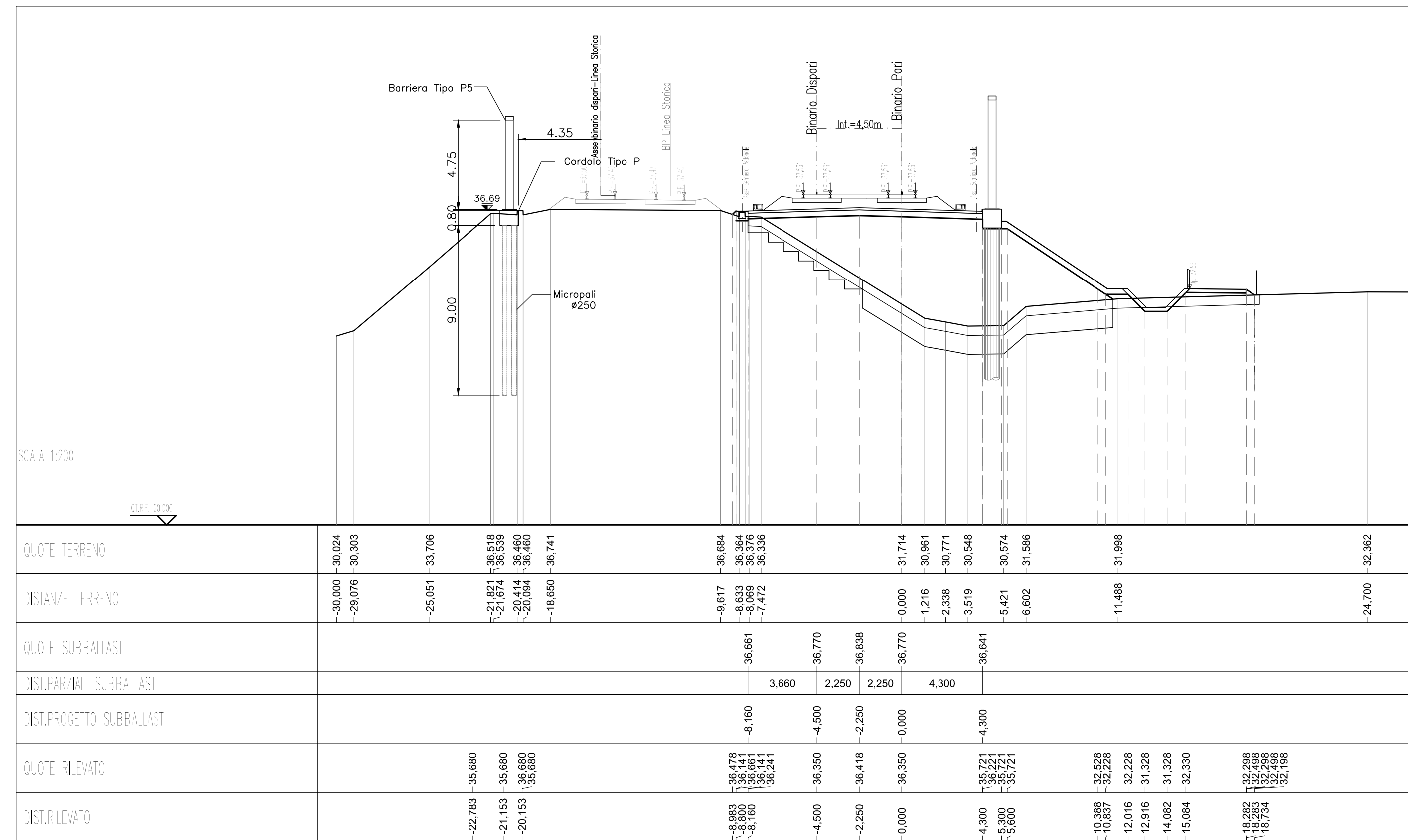
# PROSPETTO BARRIERA BA63 TIPO P5 H. 4.75

PROSPETTO LATO RICETTORE  
Scala 1:50



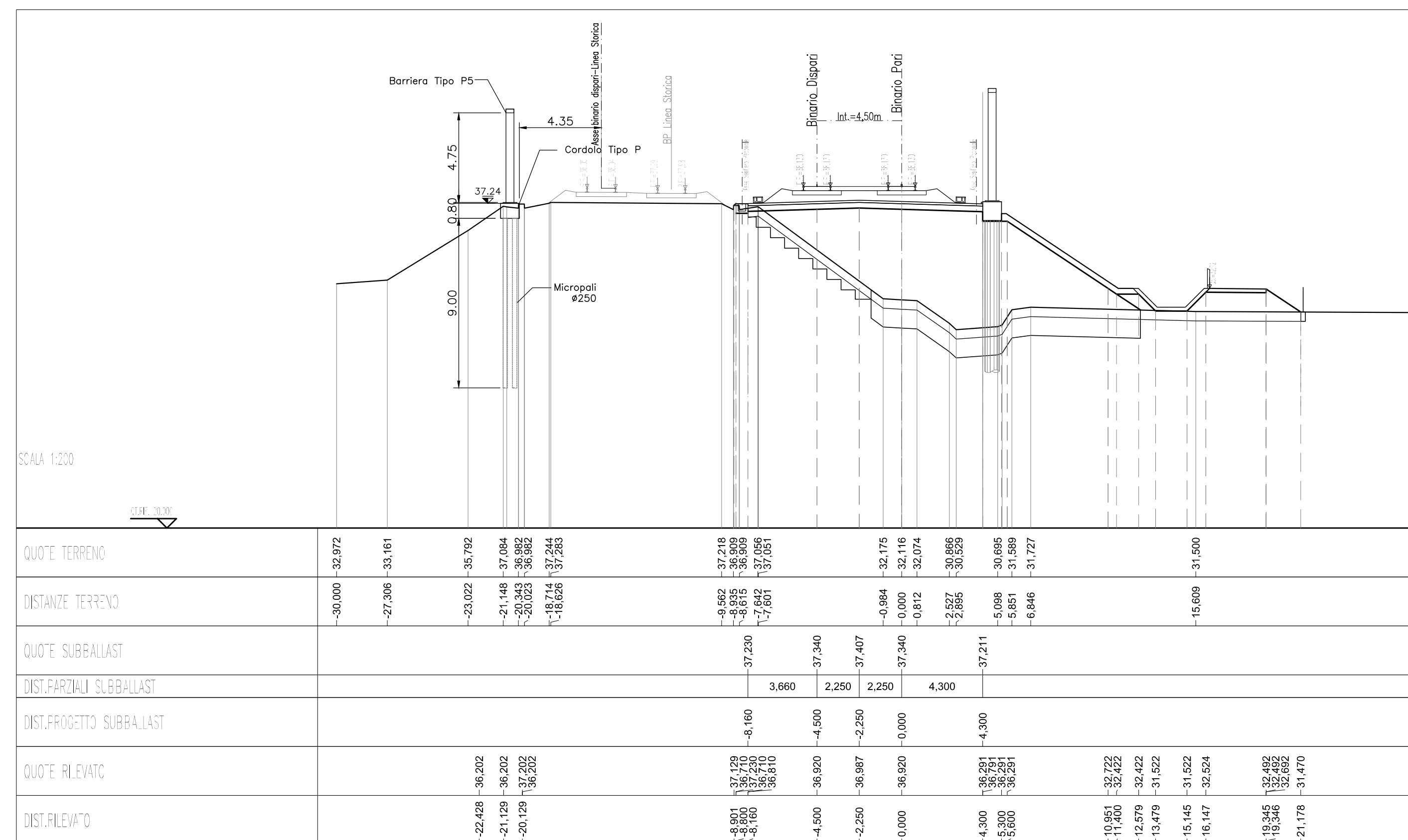
# SEZIONE N. RI47-7 - BA63A - BARRIERA TIPO P5

Scala 1:200

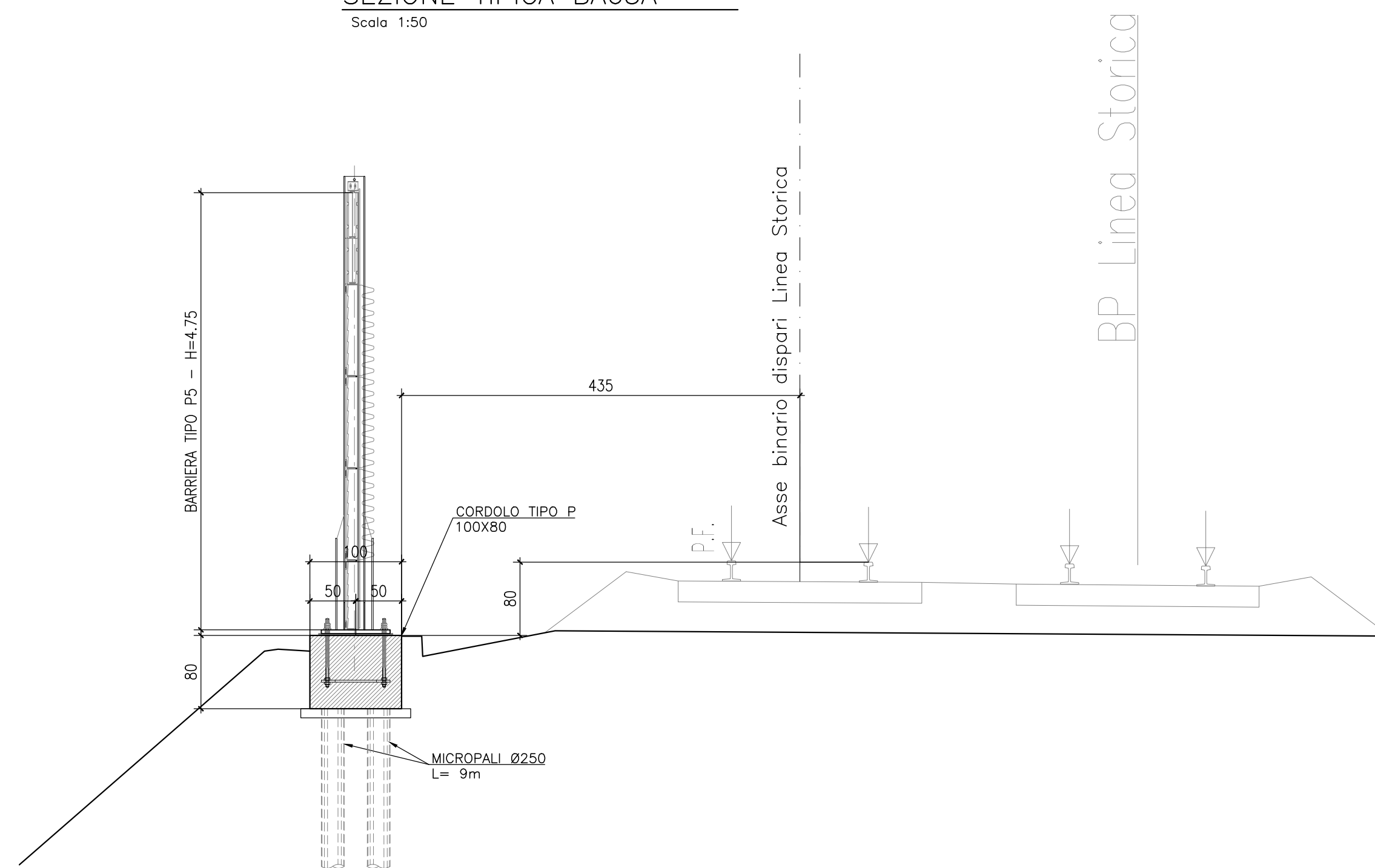


# SEZIONE N. RI48-4 - BA63A - BARRIERA TIPO P5

Scala 1:200



SEZIONE TIPICA BA63A  
Scala 1:50



DISEGNI DI RIFERIMENTO

DESCRIZIONE	CODICE
BA63A - PLANIMETRIA DI INQUADRAMENTO	IN1712E12PBA63A0001A
BA63A - PIANTE CORDOLI DI FONDAZIONE E TRACCIAMENTO MICROPALI - Tav. 1	IN1712E12PABA63A1001A
BA63A - PIANTE CORDOLI DI FONDAZIONE E TRACCIAMENTO MICROPALI - Tav. 2	IN1712E12PABA63A1002A
BA63A - CORDOLI DI FONDAZIONE, SEZIONI TRASVERSALI E PROSPETTI	IN1712E12WZBA63A0001A
BA63A - CORDOLI DI FONDAZIONE, ARMATURA E DETTAGLI - Tav.1	IN1712E12BZBA63A1001A

---

COMMITTENTE:

ALTA Sorveglianza:

---

GENERAL CONTRACTOR:

SCALA: VARE

---

**INFRASTRUTTURE FERROVIARIE STRATEGICHE DEFINITE DALLA LEGGE OBIETTIVO N. 443/01**

**LINEA A.V. /A.C. TORINO-VENEZIA Tratta VERONA-PADOVA**  
**Lotto funzionale Verona-Bivio Vicenza**

**PROGETTO ESECUTIVO**  
**PRESIDI ANTI-RUMORE / VIBRAZIONI**  
 Barriera antirumore da progr. 178+246,30 a progr. 178+519,30 lato Sx - Opere di fondazione GENERALE

Cordoli di fondazione. Sezioni trasversali e prospetti

GENERAL CONTRACTOR

Consorzio Iricav Due  
 Ing. Paolo Calvini  
 Data: Maggio 2021

DIRETTORE LAVORI

Ing. Luca Benvenuti  
 Data: Maggio 2021

SCALA: VARE

---

Rev.	Descrizione	Redatto	Data	Verificato	Data	Approvato	Data
A	EMISSIONE	E. CAMPRESI	28/05/21	L. CALVINI	28/05/21	L. CALVINI	28/05/21
B							
C							

---

CG. 8377957CD1 CUP. J41E9100000009 File: IN1712E12WZBA63A0001A\_01.DWG Cod. origine: C0001

Progetto cofinanziato dalla Unione Europea

Scalo di plot: TUTTI I DIRITTI DEL PRESENTE DOCUMENTO SONO RISERVATI. LA PRODUZIONE ANCHE PARZIALE È VIETATA.