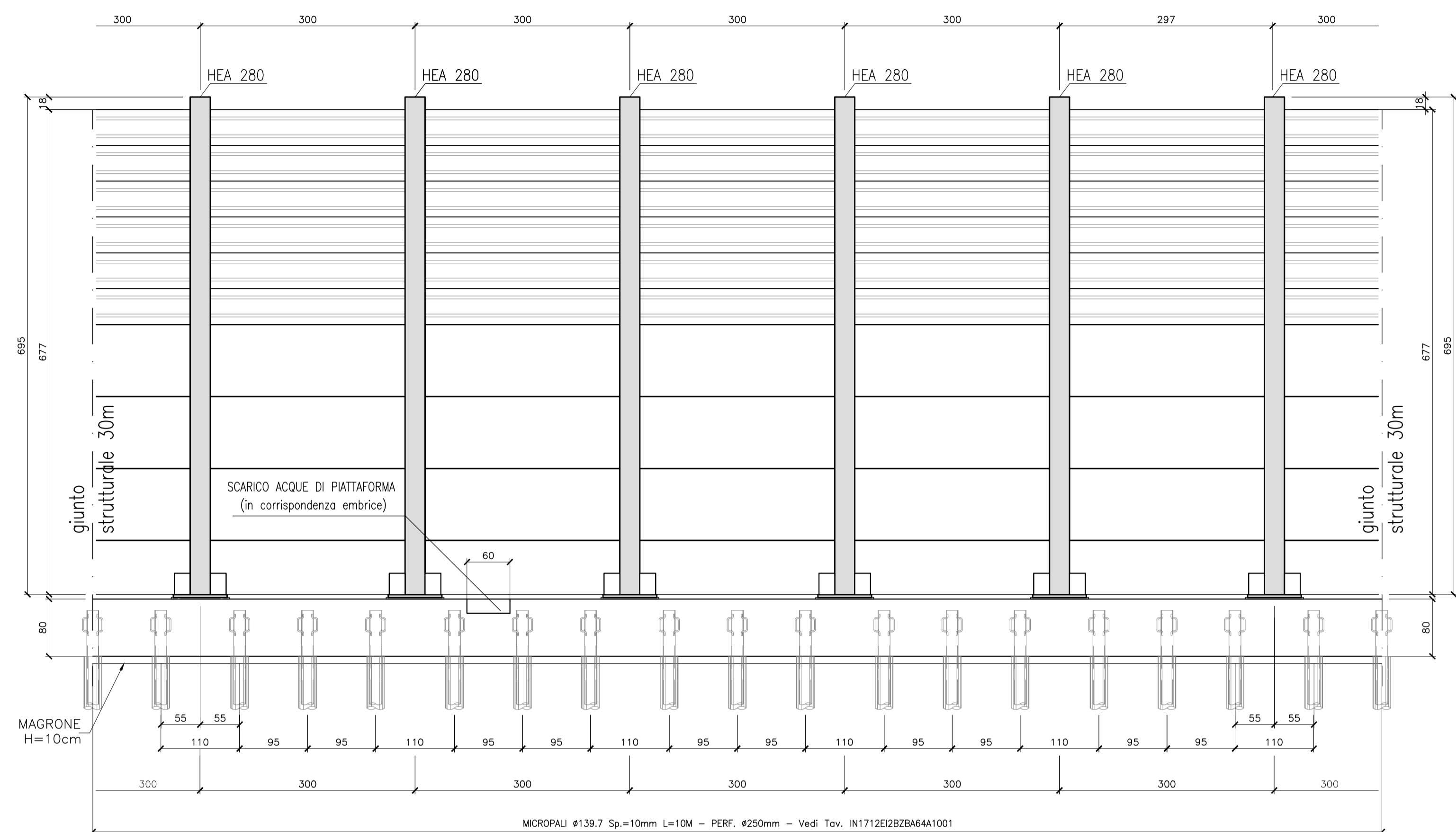
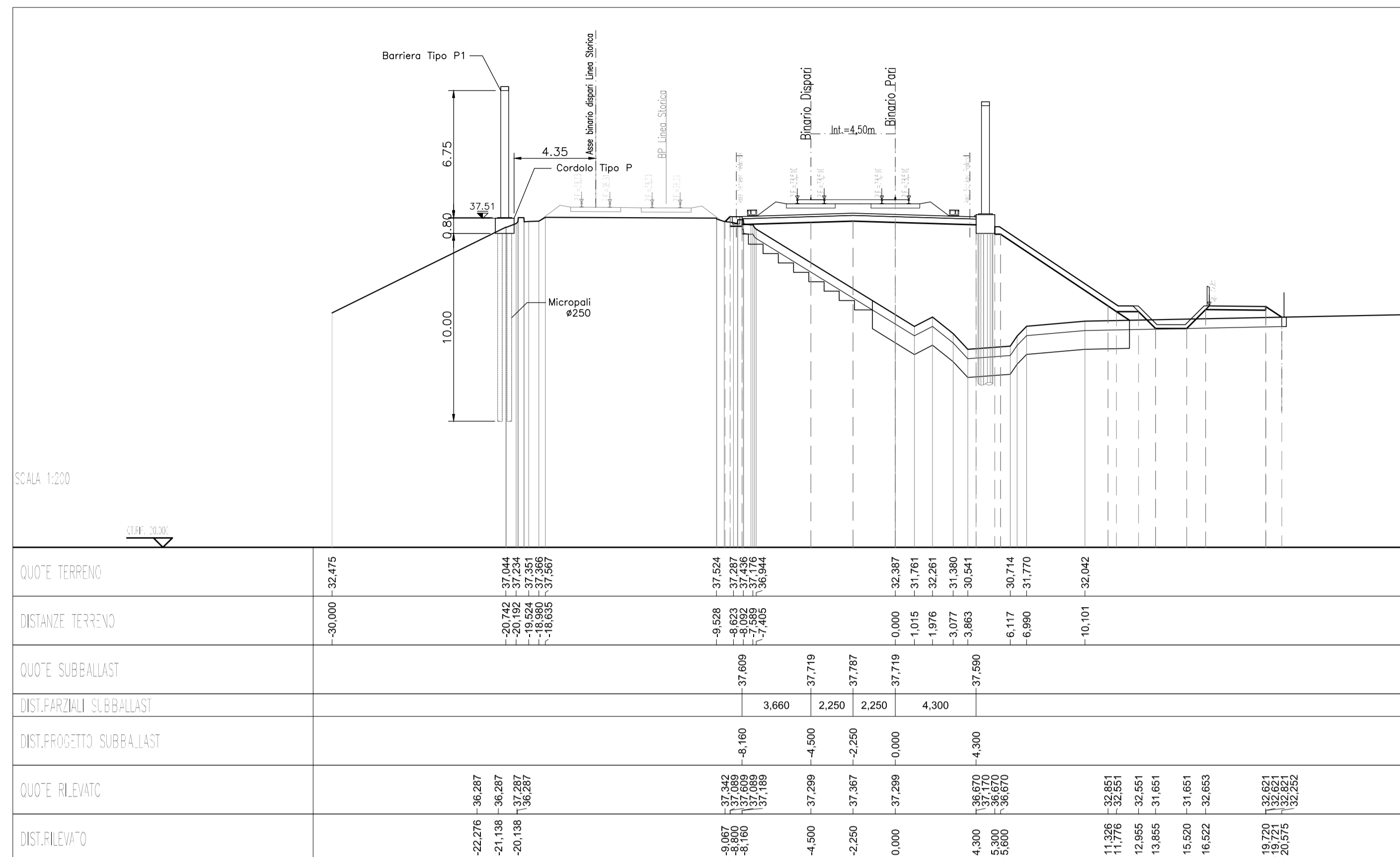


PROSPETTO BARRIERA BA64A TIPO P1 H. 6.75

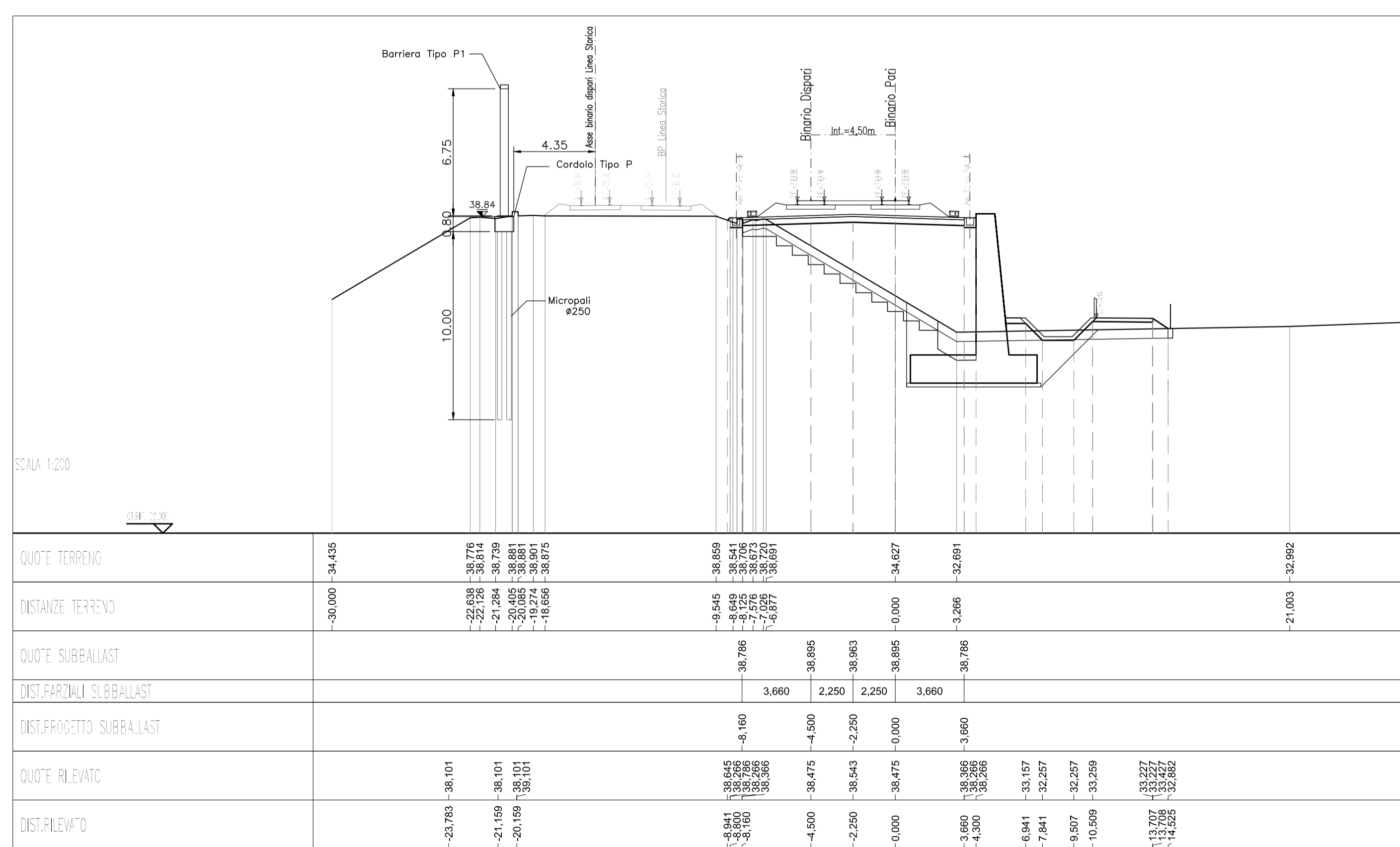
PROSPETTO LATO RICETTORE  
Scala 1:50



SEZIONE N. RI48-8 - BA64A - BARRIERA TIPO P1  
Scala 1:200

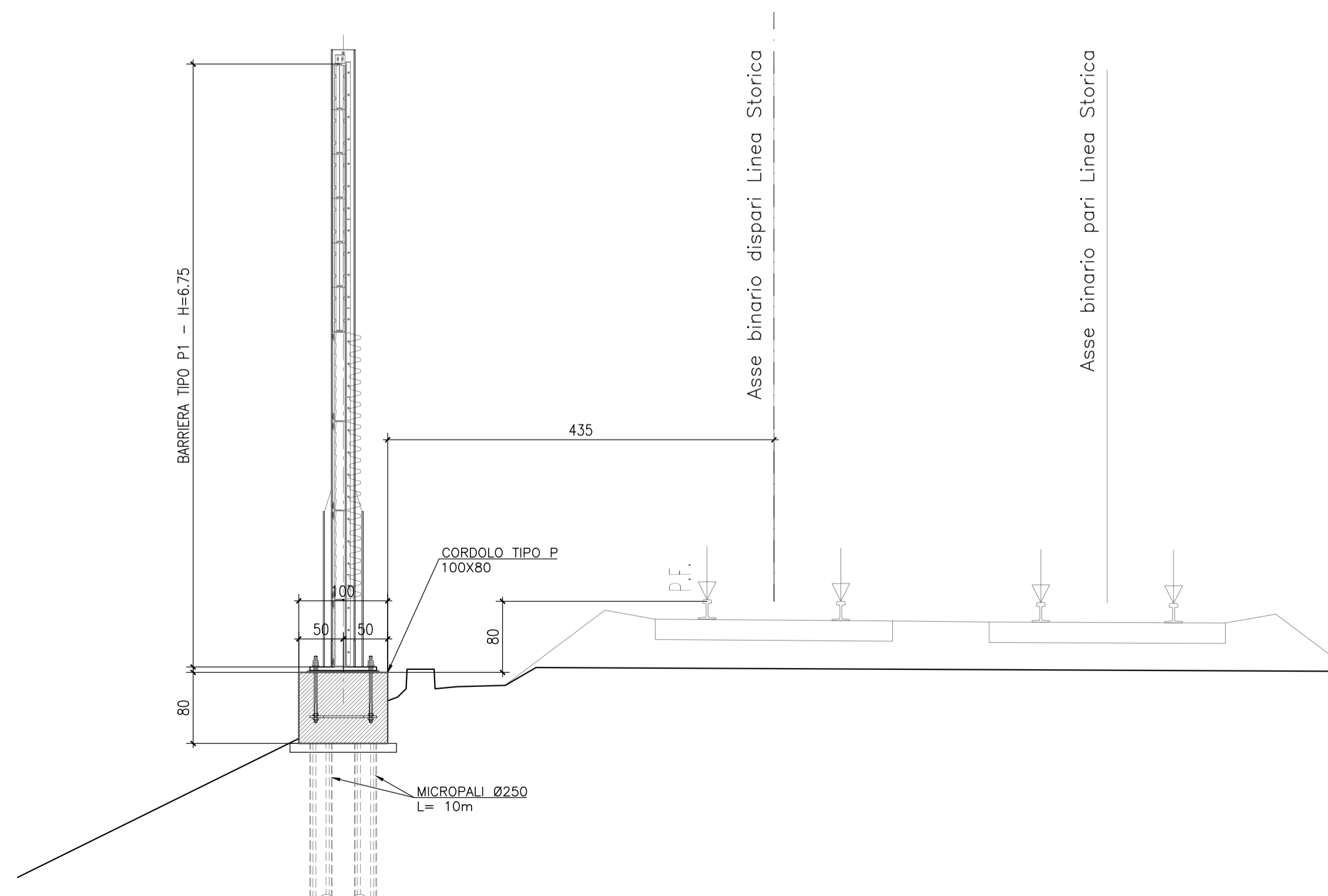


SEZIONE N. RI50-6 - BA64A - BARRIERA TIPO P1  
Scala 1:200



SEZIONE TIPICA BA64A

Scala 1:50



DISEGNI DI RIFERIMENTO

DESCRIZIONE	CODICE
BA64A - PLANIMETRIA DI INQUADRAMENTO	IN1712E12PBBA64A0001A
BA64A - PIANTE CORDOLI DI FONDAZIONE E TRACCIAMENTO MICROPALI - Tav. 1	IN1712E12PBA64A1001A
BA64A - PIANTE CORDOLI DI FONDAZIONE E TRACCIAMENTO MICROPALI - Tav. 2	IN1712E12PBA64A1002A
BA64A - PIANTE CORDOLI DI FONDAZIONE E TRACCIAMENTO MICROPALI - Tav. 3	IN1712E12PBA64A1003A
BA64A - CORDOLI DI FONDAZIONE, SEZIONI TRASVERSALI E PROSPETTI	IN1712E12WZBA64A0001A
BA64A - CORDOLI DI FONDAZIONE, ARMATURA E DETTAGLI - Tav.1	IN1712E12ZBA64A1001A

COMMITTENTE: **RFI** RETE FERROVIARIA ITALIANA GRUPPO FERROVIE DELLO STATO

ALTA SORVEGLIANZA: **ITALFERR** GRUPPO FERROVIE DELLO STATO

GENERAL CONTRACTOR: **Consorzio IricAV Due**

**INFRASTRUTTURE FERROVIARIE STRATEGICHE DEFINITE DALLA LEGGE OBIETTIVO N. 443/01**  
**LINEA A.V. /A.C. TORINO-VENEZIA** Tratta VERONA-PADOVA  
 Lotto funzionale Verona-Bivio Vicenza

**PROGETTO ESECUTIVO**  
 PRESIDII ANTI-RUMORE / VIBRAZIONI  
 Barriera antirumore da progr. 178+519,30 a progr. 179+053,30 lato Sx - Opere di fondazione GENERALE

Cordoli di fondazione. Sezioni trasversali e prospetti

REDAZIONE	INTEGRATORE	CONTRATTORE	DIRETTORE LAVORI	SCALA:
Ing. Paolo Calvini	Ing. Paolo Calvini	Consorzio IricAV Due	Ing. Luca Santolucchi	VARIE

COMMESSA: **IN17** LOTTO: **12** FASE: **E** ENTE: **12** TIPO DOC: **M2** OPERA/DISCIPLINA: **BA64A0** PROG.: **001** REV.: **A** FOCIO: **0**

Progettazione: **Consorzio IricAV Due** Firma: **Ing. Luca Santolucchi** Data: **Maggio 2021**

Rev.	Descrizione	Redatto	Data	Verificato	Data	Approvato	Data
A	EMISSIVE	E. CAMPRESI	28/05/21	P. CALVINI	28/05/21	P. CALVINI	28/05/21
B							
C							

CG: 837795CD1 CUP: J41E9100000009 File: IN1712E12ZBA64A0001A\_01.dwg Cod origine: CODICE