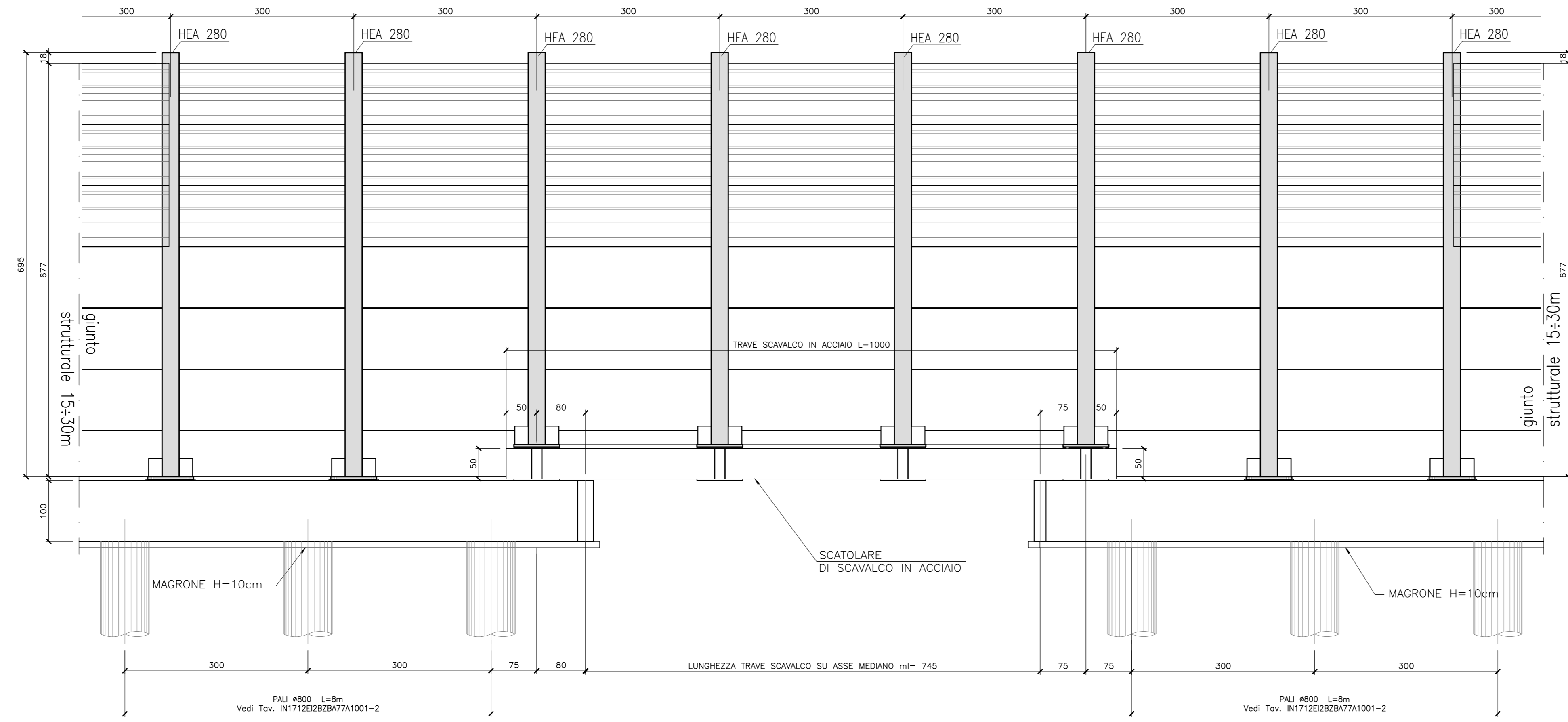


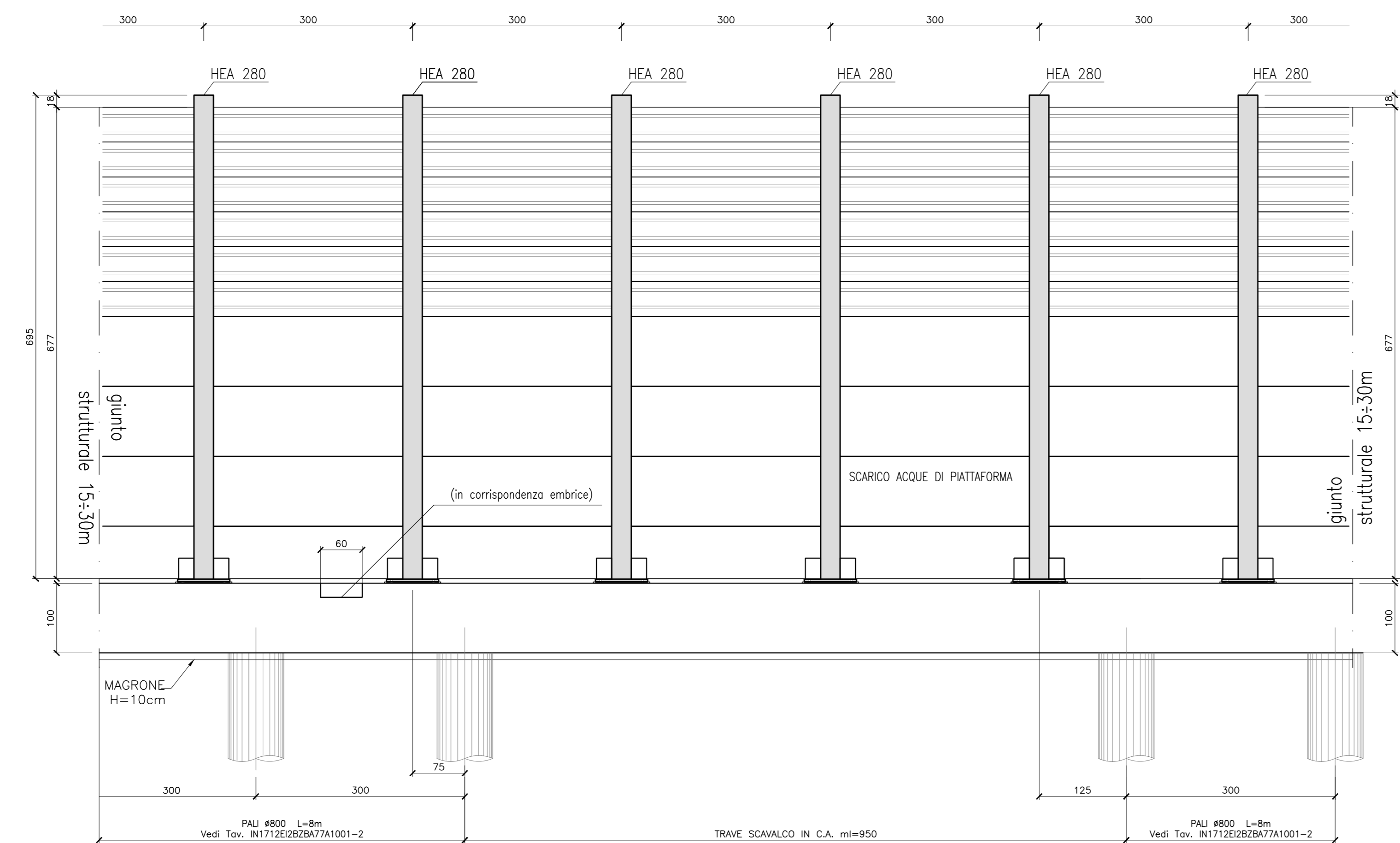
PROSPETTO BARRIERA BA77A-F02 TIPO P1 H. 6.75 SU TRAVE SCAVALCO IN ACCIAIO

PROSPETTO LATO RICETTORE
Scala 1:50

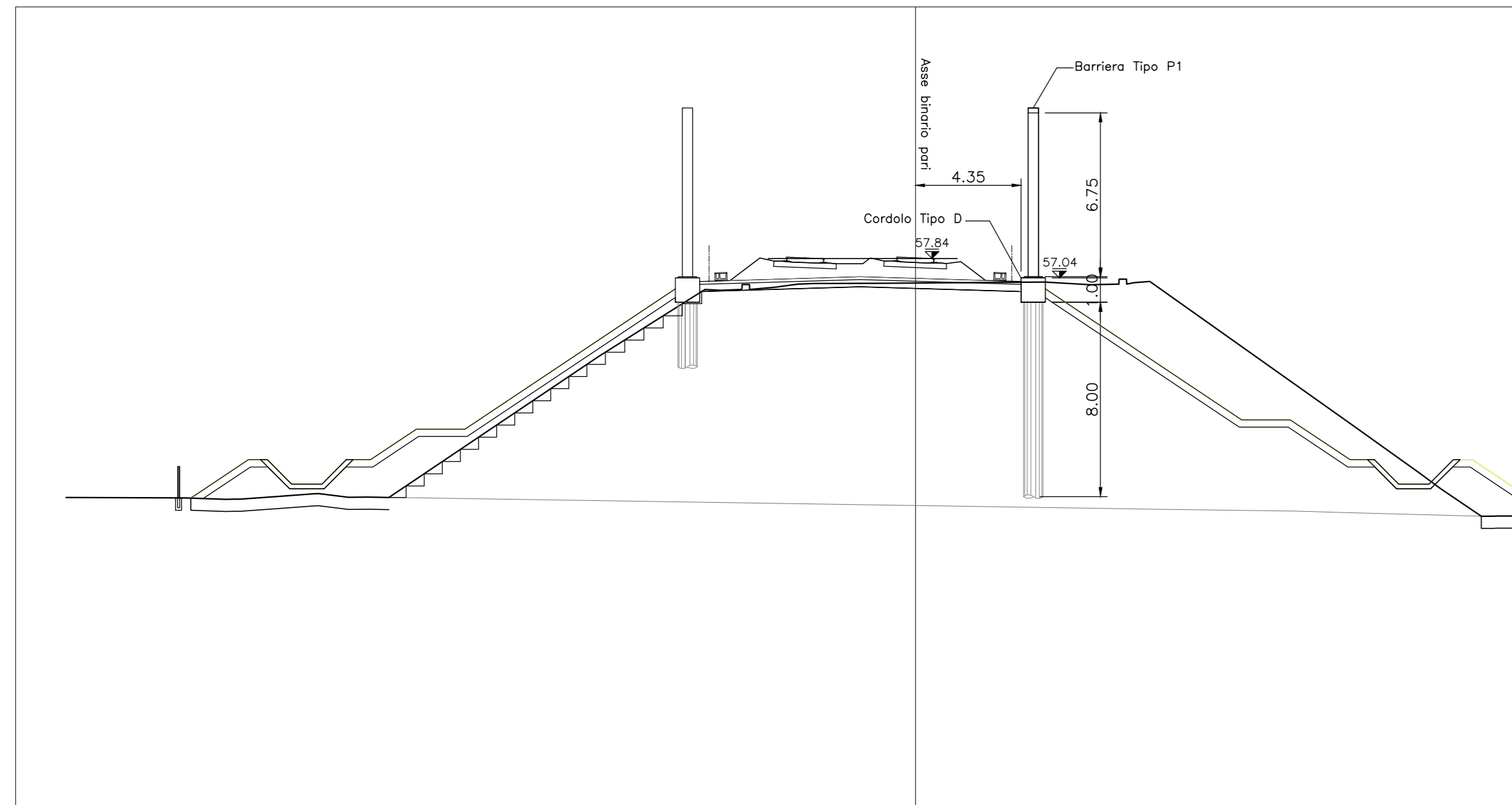


PROSPETTO BARRIERA BA77- F06 TIPO P1 H. 6.75 SU TRAVE SCAVALCO

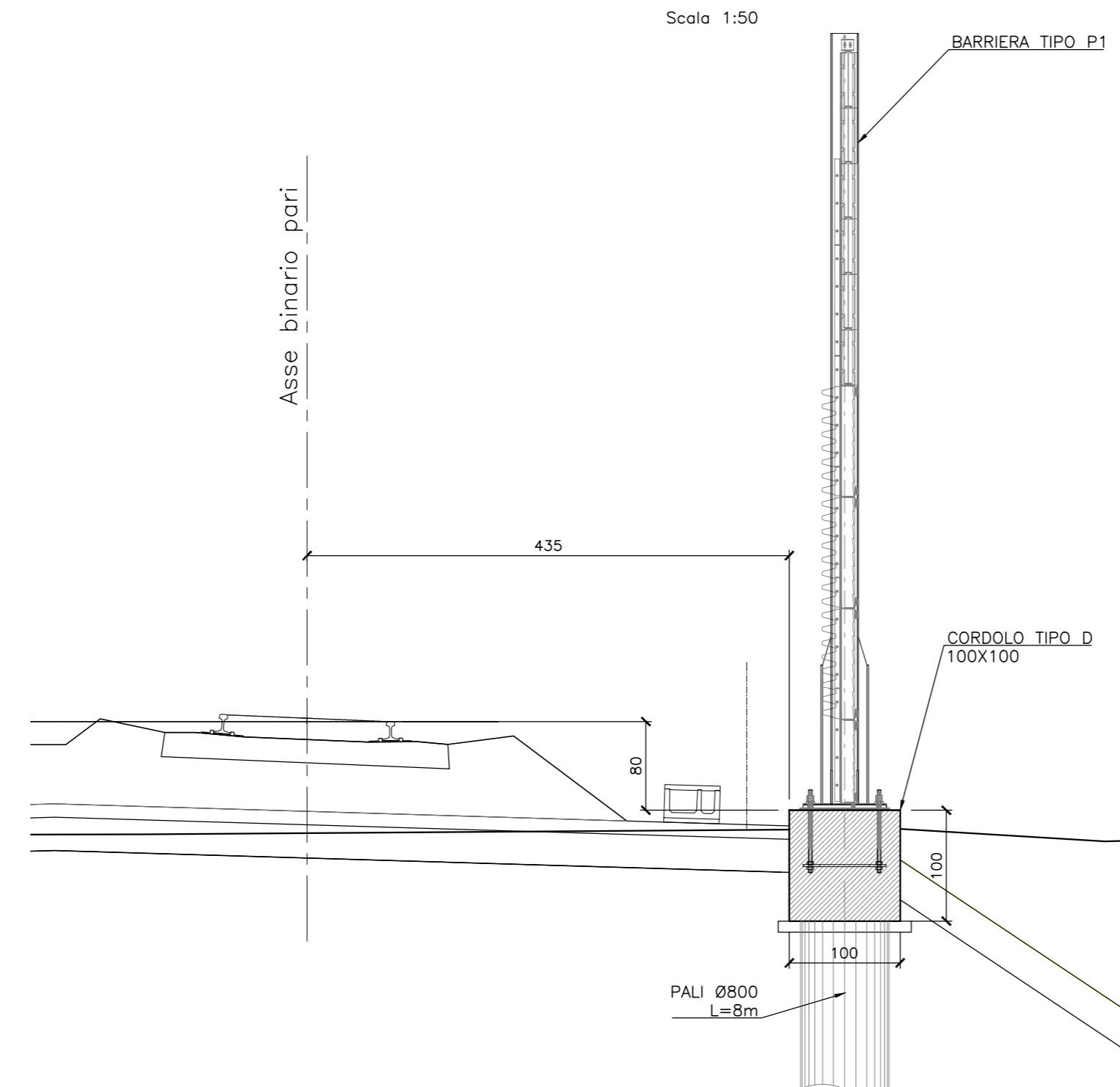
PROSPETTO LATO RICETTORE
Scala 1:50



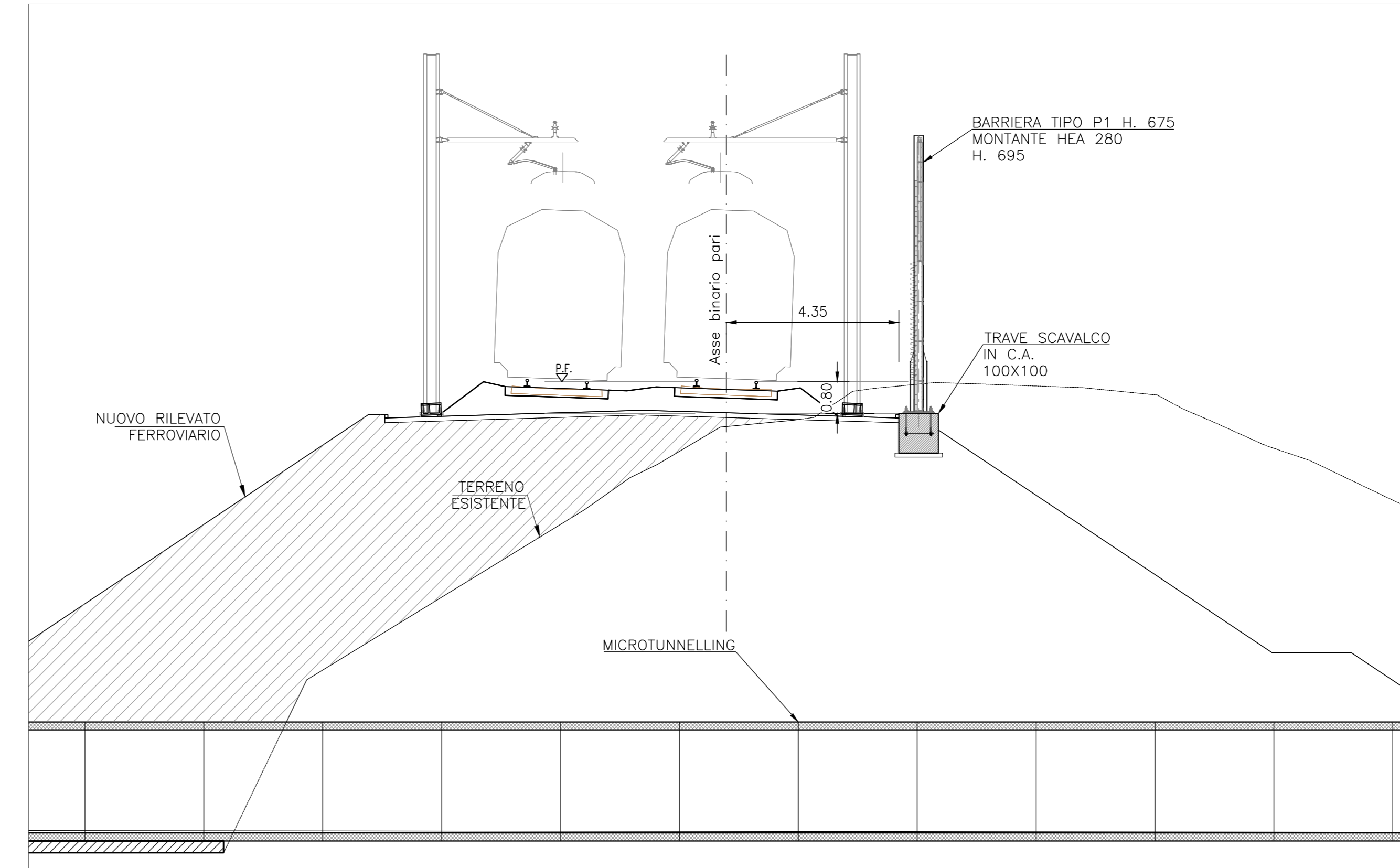
SEZIONE R164C-20 - BA77 - BARRIERA TIPO P1
Scala 1:200



SEZIONE TIPICA BA77
Scala 1:50



SEZIONE SU IN60 - ATTRAVERSAMENTO SU RIO ACQUETTA: MICROTUNNELING
BA77-F06 - BARRIERA TIPO P1
Scala 1:100



DISEGNI DI RIFERIMENTO

DESCRIZIONE CODICE

RELAZIONE TECNICA DESCRITTIVA	IN1712E2GR06A77A0001
RELAZIONE DI MODIFICA PD/PE	IN1712E2GR06A77A0002
RELAZIONE DI CALCOLO CORDOLO DI FONDAZIONE	IN1712E2GR06A77A0003
PLANIMETRIA DI INQUADRIAMENTO	IN1712E2GR06A77A0004
PIANTA CORDOLI DI FONDAZIONE E TRACCIAMENTO PALI	IN1712E2GR06A77A0005
CORDOLI DI FONDAZIONE SEZIONI TRASVERSALI E PROSPETTI	IN1712E2GR06A77A0006
CORDOLI DI FONDAZIONE ARMATURA E DETTAGLI - TAV. 1	IN1712E2GR06A77A0007
CORDOLI DI FONDAZIONE ARMATURA E DETTAGLI - TAV. 2	IN1712E2GR06A77A0008

COMMITENTE:



ALTA Sorveglianza:



GENERAL CONTRACTOR:



INFRASTRUTTURE FERROVIARIE STRATEGICHE DEFINITE DALLA LEGGE OBIETTIVO N. 443/01

LINEA A.V. /A.C. TORINO-VENEZIA Tratta VERONA-PADOVA

Lotto funzionale Verona-Bivio Vicenza

PROGETTO ESECUTIVO

PRESIDI ANTI-RUMORE / VIBRAZIONI

Barriera antirumore da progr. 183+075,96 a progr. 183+352,63 lato Dx - Opere di fondazione

GENERALE

Cordoli di fondazione. Sezioni trasversali e prospetti

GENERAL CONTRACTOR: Consorzio Irico-IV Due

DIRETTORE LAVORI: VISTO CONSORZIO RICAV DUE

SCALA: VARIE

PROGETTAZIONE: Irico-IV Due

VERIFICA: Irico-IV Due

APPROVAZIONE: Irico-IV Due

FILE: IN1712E2GR06A77A0008

FILE: IN1712E2GR06A77A0008

FILE: IN1712E2GR06A77A0008

FILE: IN1712E2GR06A77A0008

FILE: IN1712E2GR06A77A0008

FILE: IN1712E2GR06A77A0008

FILE: IN1712E2GR06A77A0008

FILE: IN1712E2GR06A77A0008